

中華民國 108 年

員林市統計年報

第 6 期



員林市公所

中華民國 109 年 11 月出版

目錄

提要分析

| | | |
|------|-----------------|----|
| 表 1 | 已登記土地面積 | 1 |
| 表 2 | 現住戶數、人口數及性比例 | 2 |
| 表 3 | 現住人口之年齡結構 | 3 |
| 表 4 | 15 歲以上現住人口之教育程度 | 4 |
| 表 5 | 公所行政組織系統 | 6 |
| 表 6 | 員工總人數 | 7 |
| 表 7 | 市民代表選舉概況 | 8 |
| 表 8 | 市長選舉概況 | 9 |
| 表 9 | 農產品收穫面積及生產量 | 10 |
| 表 10 | 現有家畜數量 | 11 |
| 表 11 | 現有家禽數量 | 12 |
| 表 12 | 營運中工廠家數 | 13 |
| 表 13 | 自來水供水普及率 | 16 |
| 表 14 | 歲入預決算—按來源別分 | 17 |
| 表 15 | 歲出預決算—按政事別分 | 21 |
| 表 16 | 境內國民中學概況 | 25 |
| 表 17 | 境內國民小學概況 | 27 |
| 表 18 | 醫療院所家數及病床數 | 30 |
| 表 19 | 藥商家數 | 31 |
| 表 20 | 身心障礙人數 | 32 |
| 表 21 | 辦理調解業務概況 | 33 |

一、土地

108 年底本市已登錄土地面積為 3,948.4330 公頃，其中公有地為 726.2866 公頃占 18.39%、私有地為 3,205.5600 公頃占 81.19%、公私共有地為 16.5864 公頃占 0.42%。已登錄土地面積中，非都市土地為 2,923.6101 公頃占 74.04%，其餘則為都市土地及其他計 1,024.8229 公頃占 25.96%。

二、人口分布與密度

108 年底本市戶籍登記人口數為 125,008 人，其中男性 61,994 人占 49.59%，女性 63,014 人占 50.41%，性比例為 98.38。

三、年齡分配

108 年底本市戶籍登記人口以青壯年人口(15~64 歲)最多計 87,885 人占總人口 70.30%；幼年人口(0~14 歲)18,390 人占總人口 14.71%次之；老年人口(65 歲以上)18,733 人占 14.99%最少。

四、教育程度

根據戶籍登記資料顯示，108 年底本市年滿 15 歲以上人口 106,618 人中，受過專科以上教育程度者(包括研究所、大學、獨立學院及專科，另專科前三年列為高職)計 49,299 人占 46.24%；高中(職)程度者 32,128 人占 30.13%；國(初)中及初職程度者 11,134 人占 10.44%；小學程度者 12,559 人占 11.78%；自修者 128 人占 0.12%；不識字者 1,370 人占 1.29%。

五、市民代表及市長選舉

第二屆市民代表選舉於 107 年 11 月 24 日舉行投票，本市選舉人數合計 98,093 人，實際投票數計 65,579 票，投票率為 66.85%；候選人數計 34 人，當選人數計 19 人，當選率為 55.88%。

第二屆市長選舉於 107 年 11 月 24 日舉行投票，本市選舉人數合計 98,281 人，實際投票數計 65,667 票，投票率為 66.82%；候選人數計 5 人，當選率為 20%。

六、本市民國 108 年主要農產之收穫面積及產量如下：

- (一) 稻米：收穫面積 746 公頃，產量 4,192 公噸。
- (二) 雜糧：收穫面積 13.51 公頃，產量 326.71 公噸。
- (三) 特用作物：收穫面積 0 公頃，產量 0 公噸。
- (四) 蔬菜：收穫面積 8.86 公頃，產量 278.05 公噸。
- (五) 果品：收穫面積 305.10 公頃，產量 2189.65 公噸。

七、營運中工廠家數

民國 108 年底本市營運中工廠家數計 484 家，其中以金屬製品製造業 109 家占 22.52% 最多，機械設備製造業 73 家占 15.08% 次之，食品製造業 62 家占 12.81% 居第三位。(截至 109 年 8 月底止，經濟部尚未發布 108 年資料。)

八、自來水概況

民國 108 年底本市實際供水人口數計 125,008 人，自來水供水普及率計 98.16%。

九、地方財政

(一) 歲入

本市民國 108 年度歲入預算數 885,939 千元，歲入決算數 947,981 千元，執行率 106.68%。依來源別觀察，各項收入之決算數以稅課收入 597,026 千元最高，占總歲入 62.98%，補助及協助收入 156,862 千元占 16.55% 次之。

(二) 歲出

本市民國 108 年度總預算數 1,025,714 千元，總決算數 857,266 千元，執行率 83.58%。依政事別觀察，各項支出之決算數以經濟發展支出 385,530 千元最高，占總歲出 44.97%，社區發展及環境保護支出 174,215 千元占 20.32% 次之。

十、國民教育

(一) 國民中學

108 學年度本市國民中學計 3 所、班級數 143 班、學生數 3,962 人(男性 2,005 人、女性 1,957 人)、教師數 347 人(男性 118 人、女性 229 人)。

(二) 國民小學

108 學年度本市國民小學計 9 所、班級數 300 班、學生數 7,515 人(男性 3,875 人、女性 3,640 人)、教師數 561 人(男性 179 人、女性 382 人)。

十一、衛生

民國 108 年底本市醫療機構計 196 家，病床數共 1,526 床，藥商計 452 家。

表 1 已登記土地面積

單位：公頃

| 年底別 | 土地權屬別 | 總計 | 非都市土地 | 都市土地及其他 |
|---------|-------|------------|------------|------------|
| 民國 99年底 | 總計 | 3,862.2568 | 2,878.1101 | 984.1467 |
| | 公有 | 561.1598 | 290.9046 | 270.2551 |
| | 私有 | 3,287.8207 | 2,584.3221 | 703.4986 |
| | 公私共有 | 13.2764 | 2.8834 | 10.3930 |
| 民國100年底 | 總計 | 3,880.1586 | 2,884.0675 | 996.0911 |
| | 公有 | 578.9787 | 296.3514 | 282.6274 |
| | 私有 | 3,286.4206 | 2,583.4102 | 703.0104 |
| | 公私共有 | 14.7592 | 4.3059 | 10.4533 |
| 民國101年底 | 總計 | 3,936.6677 | 2,887.3467 | 1,049.3210 |
| | 公有 | 632.7915 | 296.8631 | 335.9284 |
| | 私有 | 3,288.7042 | 2,585.5630 | 703.1412 |
| | 公私共有 | 15.1720 | 4.9206 | 10.2514 |
| 民國102年底 | 總計 | 3,949.3621 | 2,912.5531 | 1,036.8090 |
| | 公有 | 720.7502 | 329.5507 | 391.1995 |
| | 私有 | 3,212.9651 | 2,578.0818 | 634.8833 |
| | 公私共有 | 15.6468 | 4.9206 | 10.7262 |
| 民國103年底 | 總計 | 3,948.5989 | 2,915.7177 | 1,032.8812 |
| | 公有 | 710.8204 | 329.4698 | 381.3506 |
| | 私有 | 3,219.8188 | 2,579.1919 | 640.6269 |
| | 公私共有 | 17.9597 | 7.0560 | 10.9037 |
| 民國104年底 | 總計 | 3,948.5755 | 2,917.8559 | 1,030.7196 |
| | 公有 | 712.0786 | 332.9592 | 379.1193 |
| | 私有 | 3,219.2536 | 2,579.0458 | 640.2077 |
| | 公私共有 | 17.2434 | 5.8508 | 11.3925 |
| 民國105年底 | 總計 | 3,948.2575 | 2,918.7367 | 1,029.5208 |
| | 公有 | 713.2714 | 336.2389 | 377.0325 |
| | 私有 | 3,217.5512 | 2,576.6243 | 640.9269 |
| | 公私共有 | 17.4349 | 5.8736 | 11.5613 |
| 民國106年底 | 總計 | 3,948.6257 | 2,920.0822 | 1,028.5435 |
| | 公有 | 719.9678 | 343.0913 | 376.8765 |
| | 私有 | 3,211.2719 | 2,571.0783 | 640.1936 |
| | 公私共有 | 17.3860 | 5.9126 | 11.4734 |
| 民國107年底 | 總計 | 3,948.6257 | 2,920.7056 | 1,027.9621 |
| | 公有 | 725.5374 | 348.4154 | 377.1220 |
| | 私有 | 3,206.1941 | 2,566.3776 | 639.8165 |
| | 公私共有 | 16.9361 | 5.9126 | 11.0236 |
| 民國108年底 | 總計 | 3,948.4330 | 2,923.6101 | 1,024.8229 |
| | 公有 | 726.2866 | 351.5587 | 374.7279 |
| | 私有 | 3,205.5600 | 2,566.0930 | 639.4670 |
| | 公私共有 | 16.5864 | 5.9584 | 10.6280 |

表 2 現住戶數、人口數及性比例

| 年底別 | 面積 (平方公里) | 村里數 | 現住戶口 | | | | 性比例 (男/女×100) |
|---------|--------------|-----|-----------|---------|--------|--------|------------------|
| | | | 戶數 (戶) | 人口數(人) | | | |
| | | | | 合計 | 男 | 女 | |
| 民國99年底 | 40.0380 | 41 | 36,722 | 125,476 | 62,043 | 62,433 | 100.98 |
| 民國100年底 | 40.0380 | 41 | 37,145 | 125,144 | 62,873 | 62,271 | 100.97 |
| 民國101年底 | 40.0380 | 41 | 37,639 | 125,141 | 62,768 | 62,373 | 100.63 |
| 民國102年底 | 40.0380 | 41 | 38,403 | 124,938 | 62,613 | 62,325 | 100.46 |
| 民國103年底 | 40.0380 | 41 | 38,326 | 124,725 | 62,382 | 62,343 | 100.06 |
| 民國104年底 | 40.0380 | 41 | 38,712 | 124,837 | 62,218 | 62,619 | 99.36 |
| 民國105年底 | 40.0380 | 41 | 38,982 | 124,932 | 62,103 | 62,829 | 98.84 |
| 民國106年底 | 40.0380 | 41 | 39,279 | 124,632 | 61,937 | 62,695 | 98.79 |
| 民國107年底 | 40.0380 | 41 | 39,845 | 124,890 | 62,026 | 62,864 | 98.67 |
| 民國108年底 | 40.0380 | 41 | 40,445 | 125,008 | 61,994 | 63,014 | 98.38 |

資料來源：彰化縣統計年報。

表 3 現住人口之年齡結構

| 年底別 | 年齡分配 | | | | | |
|---------|--------|----------|--------|---------|--------|-------|
| | 幼年人口 | | 青壯年人口 | | 老年人口 | |
| | (人) | 比率(%) | (人) | 比率(%) | (人) | 比率(%) |
| (0~14歲) | | (15~64歲) | | (65歲以上) | | |
| 民國 99年底 | 21,729 | 17.32 | 90,906 | 72.45 | 12,841 | 10.23 |
| 民國100年底 | 21,022 | 16.80 | 91,147 | 72.83 | 12,975 | 10.37 |
| 民國101年底 | 20,532 | 16.41 | 91,230 | 72.90 | 13,379 | 10.69 |
| 民國102年底 | 20,114 | 16.10 | 90,938 | 72.79 | 13,886 | 11.11 |
| 民國103年底 | 19,720 | 15.81 | 90,503 | 72.56 | 14,502 | 11.63 |
| 民國104年底 | 19,207 | 15.39 | 90,380 | 72.40 | 15,250 | 12.22 |
| 民國105年底 | 19,078 | 15.27 | 89,740 | 71.83 | 16,114 | 12.90 |
| 民國106年底 | 18,658 | 14.97 | 88,978 | 71.39 | 16,996 | 13.64 |
| 民國107年底 | 18,494 | 14.81 | 88,537 | 70.89 | 17,859 | 14.30 |
| 民國108年底 | 18,390 | 14.71 | 87,885 | 70.30 | 18,733 | 14.99 |

資料來源：彰化縣統計年報。

表 4 15歲以上現住人口之教育程度 (1/2)

單位：人

| 年底別 | 性別 | 總計 | 識字者 | | | | | | | | | | |
|----------|----|---------|---------|------------------|-------|---------------|-------|-------|-------|-------|-----|-----|--|
| | | | 合計 | 研究所以上 (含碩、博士) | | 大學 (含獨立學院) | | 專科 | | | | | |
| | | | | | | | | 二、三年制 | | 五年制 | | | |
| | | | | 畢業 | 肄業 | 畢業 | 肄業 | 畢業 | 肄業 | 後二年 | | 前三年 | |
| | | | | | | | 畢業 | 肄業 | 肄業 | 肄業 | | | |
| 民國 99 年底 | 合計 | 103,747 | 101,223 | 3,393 | 1,382 | 15,688 | 5,711 | 6,569 | 1,021 | 4,662 | 318 | 376 | |
| | 男 | 51,707 | 51,515 | 2,188 | 771 | 7,945 | 2,945 | 3,311 | 536 | 2,512 | 181 | 84 | |
| | 女 | 52,040 | 49,708 | 1,205 | 611 | 7,743 | 2,766 | 3,258 | 485 | 2,150 | 137 | 292 | |
| 民國100年底 | 合計 | 104,122 | 101,747 | 3,736 | 1,489 | 16,054 | 6,340 | 6,462 | 1,003 | 4,587 | 294 | 387 | |
| | 男 | 51,875 | 51,696 | 2,362 | 850 | 8,066 | 3,356 | 3,271 | 542 | 2,487 | 173 | 90 | |
| | 女 | 52,247 | 50,051 | 1,374 | 639 | 7,988 | 2,984 | 3,191 | 461 | 2,100 | 121 | 297 | |
| 民國101年底 | 合計 | 104,609 | 102,363 | 3,980 | 1,612 | 17,159 | 6,378 | 6,401 | 998 | 4,552 | 299 | 353 | |
| | 男 | 52,105 | 51,941 | 2,482 | 931 | 8,586 | 3,349 | 3,243 | 529 | 2,454 | 173 | 94 | |
| | 女 | 52,504 | 50,422 | 1,498 | 681 | 8,573 | 3,029 | 3,158 | 469 | 2,098 | 126 | 259 | |
| 民國102年底 | 合計 | 104,824 | 102,697 | 4,198 | 1,684 | 17,783 | 6,899 | 6,384 | 984 | 4,492 | 298 | 361 | |
| | 男 | 52,156 | 52,008 | 2,579 | 1,002 | 8,841 | 3,642 | 3,238 | 524 | 2,420 | 172 | 102 | |
| | 女 | 52,668 | 50,689 | 1,619 | 682 | 8,942 | 3,257 | 3,146 | 460 | 2,072 | 126 | 259 | |
| 民國103年底 | 合計 | 105,005 | 103,009 | 4,458 | 1,740 | 18,479 | 7,199 | 6,379 | 928 | 4,459 | 288 | 360 | |
| | 男 | 52,147 | 52,010 | 2,736 | 999 | 9,125 | 3,828 | 3,215 | 496 | 2,397 | 168 | 107 | |
| | 女 | 52,858 | 50,999 | 1,722 | 741 | 9,354 | 3,371 | 3,164 | 432 | 2,062 | 120 | 253 | |
| 民國104年底 | 合計 | 105,630 | 103,743 | 4,742 | 1,760 | 19,421 | 7,232 | 6,359 | 937 | 4,422 | 265 | 373 | |
| | 男 | 52,251 | 52,129 | 2,875 | 994 | 9,533 | 3,856 | 3,191 | 502 | 2,364 | 158 | 114 | |
| | 女 | 53,379 | 51,614 | 1,867 | 766 | 9,888 | 3,376 | 3,168 | 435 | 2,058 | 107 | 259 | |
| 民國105年底 | 合計 | 105,854 | 104,104 | 4,960 | 1,805 | 20,226 | 7,238 | 6,320 | 931 | 4,391 | 252 | 418 | |
| | 男 | 52,231 | 52,126 | 2,977 | 1,034 | 9,848 | 3,864 | 3,176 | 493 | 2,346 | 153 | 116 | |
| | 女 | 53,623 | 51,978 | 1,983 | 771 | 10,378 | 3,374 | 3,144 | 438 | 2,045 | 99 | 302 | |
| 民國106年底 | 合計 | 105,974 | 104,348 | 5,244 | 1,809 | 20,995 | 7,170 | 6,294 | 938 | 4,356 | 242 | 416 | |
| | 男 | 52,313 | 52,223 | 3,123 | 1,043 | 10,190 | 3,838 | 3,160 | 508 | 2,314 | 149 | 120 | |
| | 女 | 53,661 | 52,125 | 2,121 | 766 | 10,805 | 3,332 | 3,134 | 430 | 2,042 | 93 | 296 | |
| 民國107年底 | 合計 | 106,396 | 104,896 | 5,505 | 1,841 | 22,023 | 7,073 | 6,289 | 930 | 4,335 | 243 | 400 | |
| | 男 | 52,453 | 52,369 | 3,265 | 1,044 | 10,658 | 3,791 | 3,163 | 507 | 2,308 | 148 | 112 | |
| | 女 | 53,943 | 52,527 | 2,240 | 797 | 11,365 | 3,282 | 3,126 | 423 | 2,027 | 95 | 288 | |
| 民國108年底 | 合計 | 106,618 | 105,248 | 5,741 | 1,883 | 22,877 | 7,008 | 6,331 | 904 | 4,307 | 248 | 407 | |
| | 男 | 52,484 | 52,410 | 3,401 | 1,067 | 11,022 | 3,759 | 3,169 | 484 | 2,288 | 149 | 110 | |
| | 女 | 54,134 | 52,838 | 2,340 | 816 | 11,855 | 3,249 | 3,162 | 420 | 2,019 | 99 | 297 | |

資料來源：彰化縣統計年報。

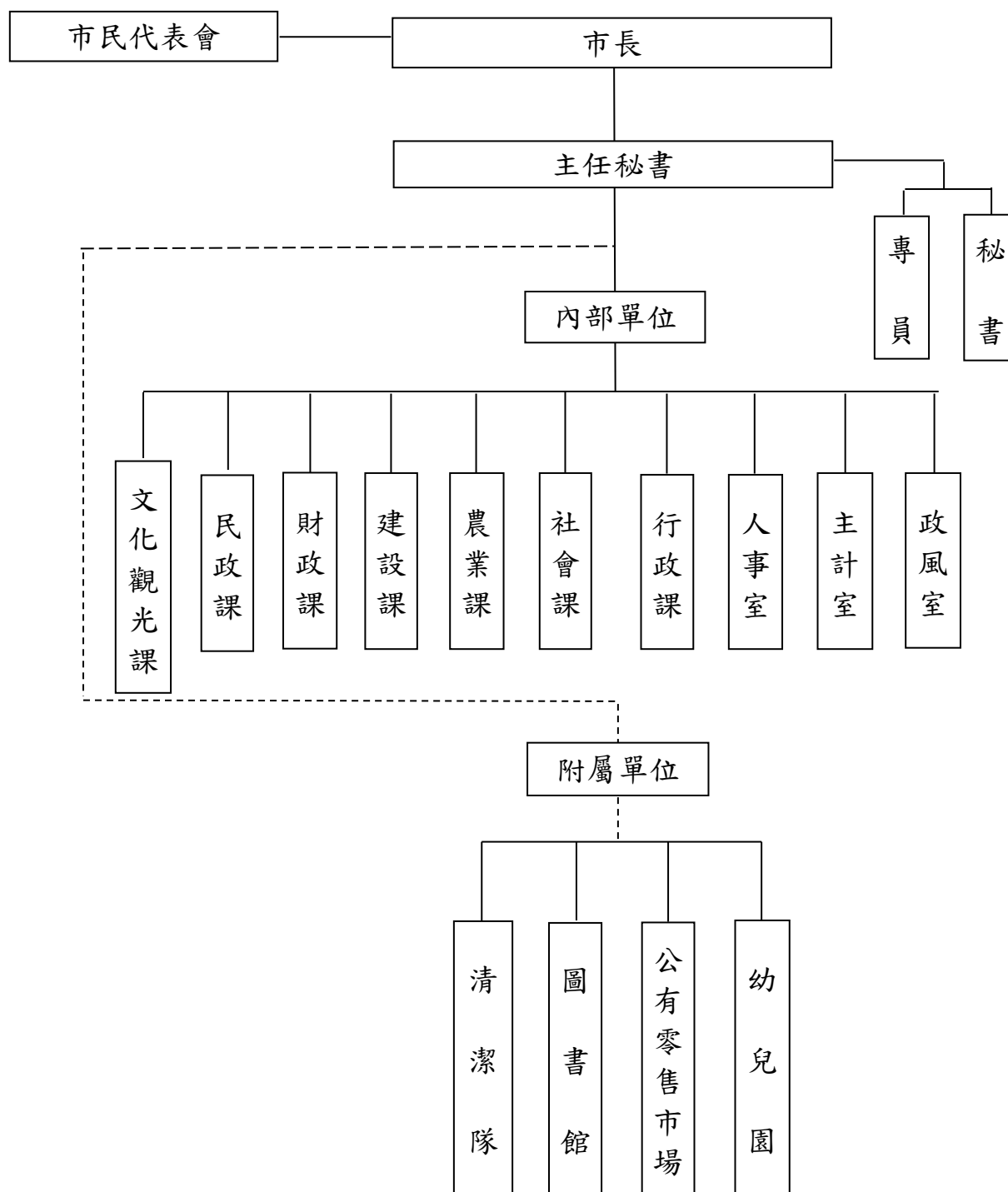
表 4 15歲以上現住人口之教育程度 (2/2)

單位：人

| 年底別 | 性別 | 識字者 | | | | | | | | | | | 不識字者 |
|---------|----|-------|-------|--------|-------|--------|-------|-----|----|--------|-------|-----|-------|
| | | 高中 | | 高職 | | 國(初)中 | | 初職 | | 小學 | | 自修 | |
| | | 畢業 | 肄業 | 畢業 | 肄業 | 畢業 | 肄業 | 畢業 | 肄業 | 畢業 | 肄業 | | |
| 民國 99年底 | 合計 | 5,401 | 2,669 | 20,615 | 4,753 | 10,403 | 1,648 | 271 | 63 | 14,448 | 1,648 | 184 | 2,524 |
| | 男 | 2,902 | 1,429 | 10,559 | 2,838 | 5,409 | 931 | 125 | 43 | 6,149 | 614 | 43 | 192 |
| | 女 | 2,499 | 1,240 | 10,056 | 1,915 | 4,994 | 717 | 146 | 20 | 8,299 | 1,034 | 141 | 2,332 |
| 民國100年底 | 合計 | 5,270 | 2,764 | 20,409 | 4,860 | 10,289 | 1,618 | 266 | 59 | 14,089 | 1,595 | 176 | 2,375 |
| | 男 | 2,821 | 1,442 | 10,443 | 2,851 | 5,342 | 896 | 119 | 41 | 5,929 | 574 | 41 | 179 |
| | 女 | 2,449 | 1,322 | 9,966 | 2,009 | 4,947 | 722 | 147 | 18 | 8,160 | 1,021 | 135 | 2,196 |
| 民國101年底 | 合計 | 5,183 | 2,746 | 20,493 | 4,674 | 10,149 | 1,554 | 250 | 60 | 13,789 | 1,560 | 173 | 2,246 |
| | 男 | 2,750 | 1,475 | 10,526 | 2,743 | 5,249 | 872 | 111 | 42 | 5,734 | 558 | 40 | 164 |
| | 女 | 2,433 | 1,271 | 9,967 | 1,931 | 4,900 | 682 | 139 | 18 | 8,055 | 1,002 | 133 | 2,082 |
| 民國102年底 | 合計 | 4,971 | 2,763 | 20,276 | 4,752 | 10,042 | 1,463 | 250 | 60 | 13,439 | 1,423 | 165 | 2,127 |
| | 男 | 2,620 | 1,468 | 10,403 | 2,787 | 5,161 | 833 | 110 | 42 | 5,536 | 491 | 37 | 148 |
| | 女 | 2,351 | 1,295 | 9,873 | 1,965 | 4,881 | 630 | 140 | 18 | 7,903 | 932 | 128 | 1,979 |
| 民國103年底 | 合計 | 4,899 | 2,579 | 20,200 | 4,668 | 9,899 | 1,454 | 249 | 59 | 13,106 | 1,446 | 160 | 1,996 |
| | 男 | 2,561 | 1,356 | 10,373 | 2,767 | 5,068 | 817 | 107 | 41 | 5,316 | 495 | 38 | 137 |
| | 女 | 2,338 | 1,223 | 9,827 | 1,901 | 4,831 | 637 | 142 | 18 | 7,790 | 951 | 122 | 1,859 |
| 民國104年底 | 合計 | 4,889 | 2,543 | 20,271 | 4,568 | 9,817 | 1,449 | 235 | 56 | 12,801 | 1,450 | 153 | 1,887 |
| | 男 | 2,538 | 1,278 | 10,362 | 2,755 | 5,010 | 808 | 99 | 38 | 5,116 | 503 | 35 | 122 |
| | 女 | 2,351 | 1,265 | 9,909 | 1,813 | 4,807 | 641 | 136 | 18 | 7,685 | 947 | 118 | 1,765 |
| 民國105年底 | 合計 | 4,857 | 2,576 | 20,286 | 4,550 | 9,730 | 1,330 | 228 | 55 | 12,432 | 1,370 | 149 | 1,750 |
| | 男 | 2,495 | 1,293 | 10,360 | 2,760 | 4,936 | 741 | 95 | 37 | 4,906 | 461 | 35 | 105 |
| | 女 | 2,362 | 1,283 | 9,926 | 1,790 | 4,794 | 589 | 133 | 18 | 7,526 | 909 | 114 | 1,645 |
| 民國106年底 | 合計 | 4,838 | 2,582 | 20,266 | 4,403 | 9,622 | 1,344 | 224 | 54 | 12,040 | 1,365 | 146 | 1,626 |
| | 男 | 2,476 | 1,318 | 10,350 | 2,717 | 4,879 | 729 | 91 | 36 | 4,685 | 462 | 35 | 90 |
| | 女 | 2,362 | 1,264 | 9,916 | 1,686 | 4,743 | 615 | 133 | 18 | 7,355 | 903 | 111 | 1,536 |
| 民國107年底 | 合計 | 4,865 | 2,547 | 20,319 | 4,277 | 9,540 | 1,297 | 218 | 53 | 11,713 | 1,294 | 134 | 1,500 |
| | 男 | 2,476 | 1,297 | 10,367 | 2,631 | 4,815 | 719 | 88 | 35 | 4,485 | 429 | 31 | 84 |
| | 女 | 2,389 | 1,250 | 9,952 | 1,646 | 4,725 | 578 | 130 | 18 | 7,228 | 865 | 103 | 1,416 |
| 民國108年底 | 合計 | 4,862 | 2,426 | 20,284 | 4,149 | 9,495 | 1,374 | 212 | 53 | 11,362 | 1,197 | 128 | 1,370 |
| | 男 | 2,474 | 1,239 | 10,329 | 2,565 | 4,773 | 750 | 83 | 35 | 4,303 | 378 | 32 | 74 |
| | 女 | 2,388 | 1,187 | 9,955 | 1,584 | 4,722 | 624 | 129 | 18 | 7,059 | 819 | 96 | 1,296 |

表 5 公所行政組織系統

民國108年12月底



資料來源：人事室

表 6 員工總人數

單位：人

| 年底別及機關類別 | 總計 | 民意代表 | 正式職員 | 臨時人員 | 約僱人員 | 技 工 (含駕駛) | 工友 | 清潔隊員 |
|----------|-----|------|------|------|------|--------------|----|------|
| 民國 99年底 | 395 | 19 | 124 | 111 | 3 | 47 | 7 | 84 |
| 民國100年底 | 382 | 19 | 115 | 106 | 5 | 47 | 7 | 83 |
| 民國101年底 | 387 | 19 | 119 | 108 | 3 | 47 | 7 | 84 |
| 民國102年底 | 379 | 18 | 115 | 104 | 9 | 45 | 7 | 81 |
| 民國103年底 | 380 | 19 | 119 | 106 | 1 | 45 | 7 | 83 |
| 民國104年底 | 409 | 18 | 149 | 105 | - | 43 | 7 | 87 |
| 民國105年底 | 394 | 18 | 133 | 86 | 1 | 56 | 6 | 94 |
| 民國106年底 | 403 | 18 | 144 | 84 | 2 | 68 | 7 | 80 |
| 民國107年底 | 314 | 19 | 142 | 83 | 2 | 65 | 6 | 86 |
| 民國108年底 | 377 | 19 | 133 | 68 | 2 | 64 | 5 | 86 |
| 市民代表會 | 24 | 19 | 3 | - | - | 1 | 1 | - |
| 市公所 | 134 | - | 89 | 40 | 2 | 1 | 2 | - |
| 清潔隊 | 165 | - | 4 | 14 | - | 61 | - | 86 |
| 幼兒園 | 33 | - | 33 | - | - | - | - | - |
| 圖書館 | 15 | - | 2 | 12 | - | - | 1 | - |

| | | | | | | | | |
|--------|---|---|---|---|---|---|---|---|
| 公有零售市場 | 6 | - | 2 | 2 | - | 1 | 1 | - |
|--------|---|---|---|---|---|---|---|---|

資料來源：代表會、人事室、清潔隊、幼兒園、圖書館、公有零售市場。

員工總人數(資料日期107.12.31)

| 年底別及機關類別 | 總計 | 臨時人員 |
|----------|----|------|
| 市民代表會 | | |
| 人事室 | | |
| 清潔隊 | | |
| 幼兒園 | | |
| 圖書館 | | |
| 公有零售市場 | | |

承辦人：

表 7 市民代表選舉概況

| 屆別 | 投票日期 | | | 選舉人數 (人) | 候選人數 (人) | | | 投票數 (票) | | | 當選人數 (人) | | | 投票數 對選舉 人數 比率 (%) | 當選人 數對候 選人數 比率 (%) |
|------|------|----|----|-------------|-------------|----|----|------------|--------|-------|-------------|----|---|-------------------------------|--------------------------------|
| | 年 | 月 | 日 | | 計 | 男 | 女 | 計 | 有效 | 無效 | 計 | 男 | 女 | | |
| 第十六屆 | 87 | 6 | 13 | 81,161 | 39 | 31 | 8 | 58,579 | 57,103 | 1,476 | 19 | 15 | 4 | 70.00 | 47.00 |
| 第十七屆 | 91 | 6 | 8 | 86,454 | 39 | 28 | 11 | 54,748 | 53,135 | 1,613 | 19 | 10 | 9 | 63.33 | 48.72 |
| 第十八屆 | 95 | 6 | 10 | 90,371 | 31 | 21 | 10 | 47,561 | 46,049 | 1,512 | 19 | 11 | 8 | 52.63 | 61.29 |
| 第十九屆 | 99 | 6 | 12 | 93,486 | 30 | 20 | 10 | 50,428 | 49,071 | 1,357 | 19 | 12 | 7 | 53.94 | 63.33 |
| 第二十屆 | 103 | 11 | 29 | 95,854 | 30 | 22 | 8 | 66,779 | 63,753 | 3,026 | 19 | 12 | 7 | 69.67 | 63.33 |
| 第二屆 | 107 | 11 | 24 | 98,093 | 34 | 24 | 10 | 65,579 | 62,676 | 2,903 | 19 | 12 | 7 | 66.85 | 55.88 |

資料來源：彰化縣統計年報。

備註：員林鎮104年8月8日改制為員林市。

表 8 市長選舉概況

| 屆別 | 投票日期 | | | 選舉人數 (人) | 候選人數 (人) | | | 投票數 (票) | | | 投票數對 選舉人 數 比 率 (%) | 當選人數 對候選人 數 比 率 (%) |
|------|------|----|----|-------------|-------------|---|---|------------|--------|-------|-----------------------------------|------------------------------------|
| | 年 | 月 | 日 | | 計 | 男 | 女 | 計 | 有效 | 無效 | | |
| 第十三屆 | 87 | 1 | 24 | 80,752 | 4 | 4 | - | 57,387 | 56,000 | 1,387 | 71.07 | 25.00 |
| 第十四屆 | 91 | 1 | 26 | 86,237 | 5 | 5 | - | 47,911 | 46,676 | 1,235 | 55.56 | 20.00 |
| 第十五屆 | 94 | 12 | 3 | 90,431 | 4 | 2 | 2 | 60,820 | 59,085 | 1,735 | 67.26 | 25.00 |
| 第十六屆 | 98 | 12 | 5 | 93,308 | 1 | 1 | - | 55,275 | 45,282 | 9,993 | 59.24 | 100.00 |
| 第十七屆 | 103 | 11 | 29 | 96,047 | 2 | 1 | 1 | 66,900 | 65,209 | 1,691 | 69.65 | 50.00 |
| 第二屆 | 107 | 11 | 24 | 98,281 | 5 | 4 | 1 | 65,667 | 63,302 | 2,365 | 66.82 | 20.00 |

資料來源：彰化縣統計年報。

備註：員林鎮104年8月8日改制為員林市。

表 9 農產品收穫面積及生產量

單位：公頃、公噸

| 年底別 | 稻米 | | 雜糧 | | 特用作物 | | 蔬菜 | | 果品 | |
|---------|------|----------|-------|--------|-------|-------|-------|--------|--------|----------|
| | 收穫面積 | 產量 | 收穫面積 | 產量 | 收穫面積 | 產量 | 收穫面積 | 產量 | 收穫面積 | 產量 |
| 民國 99年底 | 971 | 6,151.68 | ... | ... | ... | ... | 7.02 | 225.57 | 472.47 | 6,640.32 |
| 民國100年底 | 847 | 5,977.68 | ... | ... | ... | ... | 4.37 | 145.35 | 443.63 | 6,277.70 |
| 民國101年底 | 852 | 6,604.51 | ... | ... | ... | ... | 4.70 | 266.80 | 441.23 | 6,337.63 |
| 民國102年底 | 844 | 5,100.86 | - | - | 0.17 | 18.70 | 9.23 | 314.91 | 443.51 | 6,310.18 |
| 民國103年底 | 833 | 4,515.00 | 0.50 | 2.00 | 0.17 | 12.75 | 9.29 | 301.20 | 445.18 | 5,403.19 |
| 民國104年底 | 811 | 3,541.00 | 0.30 | 1.50 | 0.17 | 10.20 | 10.90 | 359.50 | 446.25 | 4,256.70 |
| 民國105年底 | 809 | 3,655.00 | 0.52 | 9.60 | 0.17 | 5.10 | 9.90 | 316.00 | 437.78 | 3,637.04 |
| 民國106年底 | 807 | 4,307.00 | 1.45 | 15.50 | 17.47 | 31.05 | 7.15 | 183.70 | 424.58 | 4,242.58 |
| 民國107年底 | 795 | 4,716.00 | 8.44 | 210.60 | - | - | 10.85 | 326.62 | 428.05 | 4,185.05 |
| 民國108年底 | 746 | 4,192.00 | 13.51 | 326.71 | - | - | 8.86 | 278.05 | 305.10 | 2,189.65 |

資料來源：彰化縣統計年報。

備註：1. 雜糧包含甘藷、硬質玉米、蜀黍(高粱)、食用玉米、小麥及落花生。

2. 特用作物包含茶葉、茉莉、製糖甘蔗、生食甘蔗及油菜子(製油用)。
3. 蔬菜包含竹筍、蘆筍、甘藍、花椰菜(含青花菜)、西瓜、蘿蔔、胡蘿蔔及豌豆(荷蘭豆)。
4. 果品包含香蕉、鳳梨、柳橙、龍眼、荔枝、蕃石榴及葡萄。

表 10 現有家畜數量

單位：頭

| 年底別 | 總計 | 豬 | 乳牛 | 羊 | 其他 |
|---------|--------|-------|----|-----|----|
| 民國 99年底 | 9,281 | 8,759 | 12 | 510 | - |
| 民國100年底 | 10,069 | 9,533 | 9 | 527 | - |
| 民國101年底 | 8,594 | 8,183 | 8 | 403 | - |
| 民國102年底 | 6,739 | 6,391 | 8 | 340 | - |
| 民國103年底 | 7,517 | 7,067 | 8 | 442 | - |
| 民國104年底 | 8,290 | 7,824 | 9 | 457 | - |
| 民國105年底 | 10,021 | 9,502 | 8 | 511 | - |
| 民國106年底 | 8,604 | 8,137 | 8 | 459 | - |
| 民國107年底 | 9,193 | 8,892 | 10 | 291 | - |

| | | | | | |
|---------|-------|-------|----|-----|---|
| 民國108年底 | 9,859 | 9,608 | 11 | 240 | - |
|---------|-------|-------|----|-----|---|

資料來源：彰化縣統計年報。

備註：其他包含馬、鹿及兔。

表 11 現有家禽數量

單位：千隻

| 年底別 | 總計 | 雞 | 鴨 | 鵝 | 火雞 |
|-----------|--------|--------|---|---|----|
| 民國 99 年底 | 61.576 | 61.576 | - | - | - |
| 民國 100 年底 | 50.274 | 50.274 | - | - | - |
| 民國 101 年底 | 42.386 | 42.386 | - | - | - |
| 民國 102 年底 | 37.03 | 37.03 | - | - | - |
| 民國 103 年底 | 43.59 | 43.59 | - | - | - |
| 民國 104 年底 | 22.18 | 22.18 | - | - | - |
| 民國 105 年底 | 12.15 | 12.15 | - | - | - |
| 民國 106 年底 | 12.75 | 12.75 | - | - | - |
| 民國 107 年底 | 11.73 | 11.73 | - | - | - |

| | | | | | |
|-----------|------|-------|---|---|---|
| 民國 108 年底 | 15.3 | 15.30 | - | - | - |
|-----------|------|-------|---|---|---|

資料來源：彰化縣統計年報。

表 12 營運中工廠家數 (1/3)

單位：家

| 年底別 | 總計 | 食品 製造業 | 飲料及 菸草 製造業 | 紡織業 | 成衣及 服飾品 製造業 | 皮革、 毛皮及 其製品 製造業 | 木竹 製品 製造業 | 紙漿、 紙及 紙製品 製造業 | 印刷及 資料儲 存媒體 複製業 |
|---------|-----|-----------|------------------|-----|-------------------|--------------------------|-----------------|-------------------------|--------------------------|
| 民國 98年底 | 401 | 65 | 3 | 13 | 8 | 17 | 4 | 16 | 11 |
| 民國 99年底 | 397 | 66 | 3 | 11 | 8 | 15 | 4 | 16 | 10 |
| 民國100年底 | ... | ... | ... | ... | ... | ... | ... | ... | ... |
| 民國101年底 | 400 | 67 | 2 | 15 | 9 | 14 | 4 | 14 | 10 |
| 民國102年底 | 426 | 68 | 1 | 16 | 11 | 13 | 5 | 15 | 9 |
| 民國103年底 | 435 | 69 | 1 | 16 | 11 | 14 | 5 | 15 | 10 |
| 民國104年底 | 444 | 69 | 1 | 14 | 10 | 15 | 4 | 16 | 9 |
| 民國105年底 | ... | ... | ... | ... | ... | ... | ... | ... | ... |
| 民國106年底 | 444 | 69 | 1 | 14 | 10 | 15 | 4 | 16 | 9 |
| 民國107年底 | 459 | 62 | 1 | 16 | 10 | 13 | 4 | 16 | 11 |
| 民國108年底 | 484 | 62 | 1 | 16 | 10 | 16 | 4 | 18 | 11 |

資料來源：彰化縣統計年報。

備註：1. 配合中央資料發布情形，本表研編年度為98至108年。

2. 100年及105年因行政院主計總處辦理工業及服務業普查，「工廠校正及營運調查」暫停，故無該年統計資料。

表 12 營運中工廠家數 (2/3)

單位：家

| 年底別 | 石油及 煤製品 製造業 | 化學原材 料、肥 料、氮化 合物、塑 膠原料及 人造纖維 製造業 | 其他化學 製品 製造業 | 藥品及 醫用化學 製品製 造業 | 橡膠製品 製造業 | 塑膠製品 製造業 | 非金屬 礦物製 品製造 業 | 基本金屬 製造業 | 金屬製品 製造業 |
|---------|-------------------|--|-------------------|--------------------------|-------------|-------------|------------------------|-------------|-------------|
| 民國 98年底 | - | 2 | 8 | 4 | 17 | 41 | 2 | 4 | 68 |
| 民國 99年底 | - | 2 | 8 | 4 | 15 | 41 | 2 | 3 | 70 |
| 民國100年底 | ... | ... | ... | ... | ... | ... | ... | ... | ... |
| 民國101年底 | - | 3 | 8 | 4 | 13 | 39 | 1 | 4 | 74 |
| 民國102年底 | - | 3 | 8 | 3 | 14 | 41 | 2 | 4 | 84 |
| 民國103年底 | - | 3 | 8 | 1 | 14 | 42 | 2 | 3 | 87 |
| 民國104年底 | - | 3 | 8 | 1 | 14 | 45 | 2 | 3 | 92 |
| 民國105年底 | ... | ... | ... | ... | ... | ... | ... | ... | ... |
| 民國106年底 | - | 3 | 8 | 1 | 14 | 45 | 2 | 3 | 92 |
| 民國107年底 | - | 4 | 9 | 1 | 17 | 47 | 2 | 4 | 97 |
| 民國108年底 | - | 4 | 9 | 1 | 17 | 47 | 3 | 4 | 109 |

表 12 營運中工廠家數 (3/3)

單位：家

| 年底別 | 電子組件製造業 | 電腦、電子產品及光學製品製造業 | 電力設備製造業 | 機械製造業 | 汽車及其零件製造業 | 其他運輸工具及其製造業 | 家具製造業 | 其他製造業 | 產業用機械設備維修及安裝業 | 非製造業 |
|---------|---------|-----------------|---------|-------|-----------|-------------|-------|-------|---------------|------|
| 民國 98年底 | 1 | 4 | 10 | 62 | 8 | 18 | 5 | 8 | 2 | - |
| 民國 99年底 | 1 | 4 | 11 | 60 | 10 | 16 | 5 | 10 | 2 | - |
| 民國100年底 | ... | ... | ... | ... | ... | ... | ... | ... | ... | ... |
| 民國101年底 | 1 | 4 | 7 | 63 | 10 | 16 | 4 | 10 | 4 | - |
| 民國102年底 | 1 | 3 | 8 | 65 | 11 | 21 | 5 | 10 | 4 | 1 |
| 民國103年底 | 1 | 4 | 9 | 68 | 11 | 22 | 6 | 9 | 4 | - |
| 民國104年底 | 1 | 4 | 9 | 70 | 12 | 23 | 6 | 10 | 3 | - |
| 民國105年底 | ... | ... | ... | ... | ... | ... | ... | ... | ... | ... |
| 民國106年底 | 1 | 4 | 9 | 70 | 12 | 23 | 6 | 10 | 3 | - |
| 民國107年底 | 1 | 4 | 9 | 72 | 15 | 25 | 7 | 8 | 4 | - |
| 民國108年底 | 1 | 4 | 10 | 73 | 15 | 26 | 9 | 9 | 5 | - |

表 13 自來水供水普及率

| 年底別 | 人數(人) | | | 供水普及率 $B/A \times 100$ (%) |
|---------|---------------|---------|---------------|----------------------------------|
| | 行政區域人數 (A) | 供水區域人數 | 實際供水人數 (B) | |
| 民國 99年底 | 125,476 | 125,476 | 123,102 | 98.11 |
| 民國100年底 | 125,144 | 125,144 | 122,745 | 98.08 |
| 民國101年底 | 125,141 | 125,141 | 122,744 | 98.08 |
| 民國102年底 | 124,938 | 124,938 | 122,580 | 98.11 |
| 民國103年底 | 124,725 | 124,725 | 122,382 | 98.12 |
| 民國104年底 | 124,837 | 124,837 | 122,499 | 98.13 |
| 民國105年底 | 124,932 | 124,932 | 122,592 | 98.13 |
| 民國106年底 | 124,632 | 124,632 | 122,300 | 98.13 |
| 民國107年底 | 124,890 | 124,890 | 122,577 | 98.15 |
| 民國108年底 | 125,008 | 125,008 | 122,705 | 98.16 |

資料來源：彰化縣統計年報。

表 14 歲入預決算—按來源別分 (1/4)

(1)預算

單位：新臺幣元

| 年度別 | 總計 | 稅課收入 | 工程受益費 收 入 | 罰款及賠償 收 入 | 規費收入 |
|-----------|---------------|-------------|--------------|--------------|------------|
| 民國 99 年度 | 1,036,410,000 | 344,157,000 | - | 1,730,000 | 36,150,000 |
| 民國 100 年度 | 1,149,828,000 | 376,055,000 | - | 164,000 | 31,020,000 |
| 民國 101 年度 | 749,732,000 | 399,757,000 | - | 145,000 | 26,608,000 |
| 民國 102 年度 | 848,191,000 | 408,570,000 | - | 141,000 | 26,893,000 |
| 民國 103 年度 | 675,680,000 | 449,602,000 | - | 865,000 | 25,302,000 |
| 民國 104 年度 | 673,833,000 | 546,506,000 | - | 465,000 | 18,104,000 |
| 民國 105 年度 | 776,482,000 | 629,929,000 | - | 443,000 | 12,357,000 |
| 民國 106 年度 | 708,835,000 | 565,337,000 | - | 155,000 | 12,009,000 |
| 民國 107 年度 | 1,135,134,000 | 520,206,000 | - | 183,000 | 15,376,000 |

| | | | | | |
|-----------|-------------|-------------|---|---------|------------|
| 民國 108 年度 | 885,939,000 | 531,682,000 | - | 237,000 | 26,194,000 |
|-----------|-------------|-------------|---|---------|------------|

資料來源：本公所總決算。

備註：預算數含追加減。

表 14 歲入預決算—按來源別分 (2/4)

(1)預算

單位：新臺幣元

| 年度別 | 財產收入 | 營業盈餘及 事業收入 | 補助及協助 收 入 | 捐獻及贈與 收 入 | 其他收入 |
|---------|------------|---------------|--------------|--------------|-------------|
| 民國 99年度 | 73,496,000 | 10,000,000 | 559,795,000 | 1,000,000 | 10,082,000 |
| 民國100年度 | 68,084,000 | 5,000,000 | 660,334,000 | 600,000 | 8,571,000 |
| 民國101年度 | 38,507,000 | - | 165,409,000 | 150,000 | 119,156,000 |
| 民國102年度 | 39,347,000 | 5,000,000 | 215,672,000 | 150,000 | 152,418,000 |
| 民國103年度 | 45,656,000 | 5,000,000 | 138,137,000 | 150,000 | 10,968,000 |
| 民國104年度 | 42,099,000 | - | 44,693,000 | 800,000 | 21,166,000 |
| 民國105年度 | 52,457,000 | - | 60,970,000 | 800,000 | 19,526,000 |
| 民國106年度 | 39,502,000 | 1,000,000 | 74,696,000 | 800,000 | 15,336,000 |
| 民國107年度 | 55,503,000 | 5,000,000 | 512,304,000 | 700,000 | 25,862,000 |

| | | | | | |
|---------|------------|------------|-------------|---------|------------|
| 民國108年度 | 56,170,000 | 20,000,000 | 193,458,000 | 700,000 | 57,498,000 |
|---------|------------|------------|-------------|---------|------------|

表 14 歲入預決算—按來源別分 (3/4)

(2)決算

單位：新臺幣元

| 年度別 | 總計 | 稅課收入 | 工程受益費 收 入 | 罰款及賠償 收 入 | 規費收入 |
|-----------|---------------|-------------|--------------|--------------|------------|
| 民國 99 年度 | 919,646,711 | 362,660,634 | - | 1,428,618 | 36,153,623 |
| 民國 100 年度 | 933,364,103 | 398,376,111 | - | 2,046,687 | 33,406,772 |
| 民國 101 年度 | 540,864,961 | 421,109,173 | - | 5,221,953 | 28,868,751 |
| 民國 102 年度 | 1,040,752,944 | 784,380,756 | - | 4,856,188 | 28,042,411 |
| 民國 103 年度 | 646,241,119 | 523,249,363 | - | 2,253,899 | 27,226,604 |
| 民國 104 年度 | 635,164,742 | 515,028,741 | - | 2,116,857 | 19,161,196 |
| 民國 105 年度 | 628,271,404 | 504,739,857 | - | 2,004,027 | 13,839,130 |
| 民國 106 年度 | 688,835,279 | 498,942,538 | - | 2,400,604 | 14,115,615 |
| 民國 107 年度 | 883,392,972 | 546,735,907 | - | 1,341,102 | 16,107,614 |

| | | | | | |
|-----------|-------------|-------------|---|-----------|------------|
| 民國 108 年度 | 947,980,897 | 597,025,756 | - | 1,316,582 | 26,951,888 |
|-----------|-------------|-------------|---|-----------|------------|

表 14 歲入預決算—按來源別分 (4/4)

(2)決算

單位：新臺幣元

| 年度別 | 財產收入 | 營業盈餘及 事業收入 | 補助及協助 收 入 | 捐獻及贈與 收 入 | 其他收入 |
|-----------|------------|---------------|--------------|--------------|------------|
| 民國 99 年度 | 88,819,750 | 10,000,000 | 402,947,919 | 263,400 | 17,372,767 |
| 民國 100 年度 | 25,720,669 | 5,000,000 | 454,111,980 | 283,800 | 14,418,084 |
| 民國 101 年度 | 22,951,968 | - | 32,776,530 | 1,510,800 | 28,425,786 |
| 民國 102 年度 | 77,594,548 | - | 65,611,340 | 1,107,600 | 79,160,101 |
| 民國 103 年度 | 25,687,736 | - | 45,915,388 | 885,600 | 21,022,529 |
| 民國 104 年度 | 36,097,411 | - | 34,580,713 | 787,800 | 27,392,024 |
| 民國 105 年度 | 37,339,634 | - | 47,441,930 | 790,800 | 22,116,026 |
| 民國 106 年度 | 33,636,156 | 1,000,000 | 50,443,566 | 570,000 | 87,726,800 |
| 民國 107 年度 | 36,648,312 | 5,000,000 | 244,606,938 | 638,400 | 32,314,699 |

| | | | | | |
|-----------|------------|------------|-------------|-----------|------------|
| 民國 108 年度 | 74,744,600 | 20,000,000 | 156,862,471 | 1,270,800 | 69,808,800 |
|-----------|------------|------------|-------------|-----------|------------|

表 15 歲出預決算—按政事別分 (1/4)

(1)預算

單位：新臺幣元

| 年度別 | 總計 | 一般政務支出 | 教育科學文化 支 出 | 經濟發展支出 | 社會福利支出 |
|---------|---------------|-------------|------------------|-------------|------------|
| 民國 99年度 | 1,072,238,000 | 161,735,000 | 44,613,000 | 631,228,000 | 43,792,000 |
| 民國100年度 | 1,164,929,000 | 167,937,000 | 34,147,000 | 713,803,926 | 47,836,094 |
| 民國101年度 | 721,429,000 | 175,446,534 | 37,412,000 | 240,963,000 | 62,287,248 |
| 民國102年度 | 810,294,000 | 169,110,000 | 79,314,500 | 309,323,346 | 29,295,000 |
| 民國103年度 | 834,945,404 | 212,816,000 | 90,585,404 | 287,235,880 | 31,538,000 |
| 民國104年度 | 681,809,000 | 182,375,000 | 71,134,000 | 176,010,000 | 31,787,000 |
| 民國105年度 | 717,208,000 | 188,884,651 | 80,604,000 | 158,018,000 | 40,064,000 |
| 民國106年度 | 844,817,000 | 211,385,240 | 77,040,000 | 242,866,330 | 37,840,000 |
| 民國107年度 | 1,390,885,000 | 190,526,000 | 71,859,000 | 763,970,000 | 25,373,000 |

| | | | | | |
|---------|---------------|-------------|------------|-------------|------------|
| 民國108年度 | 1,025,714,000 | 190,526,000 | 72,196,000 | 475,074,000 | 39,077,000 |
|---------|---------------|-------------|------------|-------------|------------|

資料來源：本公所總決算。

備註：預算數含追加減。

表 15 歲出預決算—按政事別分 (2/4)

(1)預算

單位：新臺幣元

| 年度別 | 社 區 發 展 及 環 境 保 護 支 出 | 退 休 撫 卹 支 出 | 警 政 支 出 | 債 務 支 出 | 協 助 及 補 助 支 出 | 其 他 支 出 |
|----------|--------------------------|----------------|---------|-----------|------------------|------------|
| 民國 99 年度 | 136,484,000 | 30,850,000 | - | 2,251,000 | - | 21,285,000 |
| 民國100年度 | 140,935,000 | 36,919,000 | - | 3,530,000 | - | 19,820,980 |
| 民國101年度 | 139,706,000 | 41,679,000 | - | 3,950,000 | - | 19,985,218 |
| 民國102年度 | 157,307,000 | 42,859,000 | - | 3,400,000 | - | 19,685,154 |
| 民國103年度 | 149,408,000 | 39,656,000 | - | 3,000,000 | - | 20,706,120 |
| 民國104年度 | 153,022,000 | 45,558,000 | - | 2,800,000 | - | 19,123,000 |
| 民國105年度 | 177,563,000 | 53,254,000 | - | 2,500,000 | - | 16,320,349 |
| 民國106年度 | 213,909,000 | 46,054,000 | - | - | - | 15,722,430 |
| 民國107年度 | 187,051,000 | 44,777,000 | - | - | - | 14,998,000 |

| | | | |
|---------|-------------|------------|-----------|
| 民國108年度 | 186,511,000 | 44,777,000 | 3,405,491 |
|---------|-------------|------------|-----------|

表 15 歲出預決算—按政事別分 (3/4)

(2)決算

單位：新臺幣元

| 年度別 | 總計 | 一般政務支出 | 教育科學文化 支 出 | 經濟發展支出 | 社會福利支出 |
|---------|-------------|-------------|------------------|-------------|------------|
| 民國 99年度 | 870,098,354 | 145,792,978 | 31,331,108 | 484,673,742 | 40,824,776 |
| 民國100年度 | 907,821,104 | 144,348,855 | 25,682,698 | 512,568,777 | 44,904,570 |
| 民國101年度 | 486,331,779 | 152,551,890 | 26,739,477 | 69,433,097 | 55,864,675 |
| 民國102年度 | 576,660,212 | 153,757,082 | 63,493,442 | 141,990,286 | 24,989,005 |
| 民國103年度 | 687,354,410 | 186,669,680 | 76,284,622 | 207,679,415 | 28,171,206 |
| 民國104年度 | 583,480,163 | 161,748,170 | 58,895,449 | 147,626,755 | 25,401,278 |
| 民國105年度 | 585,080,575 | 164,559,650 | 67,983,082 | 116,531,812 | 36,855,023 |
| 民國106年度 | 693,631,786 | 189,522,625 | 62,584,366 | 164,696,124 | 34,411,574 |
| 民國107年度 | 891,207,463 | 178,005,009 | 60,689,255 | 407,092,055 | 35,050,612 |
| 民國108年度 | 857,265,819 | 168,359,387 | 57,628,966 | 385,529,751 | 35,298,670 |

表 15 歲出預決算—按政事別分 (4/4)

(2)決算

單位：新臺幣元

| 年度別 | 社區發展及 環境保護支出 | 退休撫卹 支出 | 警政支出 | 債務支出 | 協助及補助 支出 | 其他支出 |
|---------|-----------------|------------|------|-----------|-------------|------------|
| 民國 99年度 | 122,000,216 | 30,623,817 | - | 2,250,345 | - | 12,601,372 |
| 民國100年度 | 131,009,788 | 34,944,268 | - | 3,034,079 | - | 11,328,069 |
| 民國101年度 | 126,547,205 | 39,642,313 | - | 3,106,830 | - | 12,446,292 |
| 民國102年度 | 138,501,037 | 36,852,831 | - | 2,534,076 | - | 14,542,453 |
| 民國103年度 | 137,226,573 | 37,579,283 | - | 2,144,595 | - | 11,599,036 |
| 民國104年度 | 136,945,685 | 40,855,752 | - | 1,597,513 | - | 10,409,561 |
| 民國105年度 | 147,067,439 | 46,777,576 | - | 650,909 | - | 4,655,084 |
| 民國106年度 | 194,907,461 | 39,355,581 | - | - | - | 8,154,055 |
| 民國107年度 | 169,658,841 | 36,872,203 | - | - | - | 3,839,488 |
| 民國108年度 | 174,214,638 | 32,828,916 | | | | 3,405,491 |

| 項目 | 預算 | 決算 | 一般政務支 出 | 教育科學文 化支出 | 經濟發展支 出 |
|-----------------|-------------|-------------|-------------|--------------|-------------|
| 預算 | | | 190,526,000 | 72,196,000 | 475,074,000 |
| 決算 | | | 168,359,387 | 57,628,966 | 385,529,751 |
| 行政支出 | 43,754,000 | 38,013,679 | | | |
| | 3,935,000 | 3,224,423 | | | |
| 民政支出 | 93,567,000 | 83,582,920 | | | |
| | 2,330,000 | 1,397,831 | | | |
| 財務支出 | 15,855,000 | 12,762,138 | | | |
| 立法支出 | 29,425,000 | 27,718,396 | | | |
| | 1,660,000 | 1,660,000 | | | |
| 一般政務支出 | 190,526,000 | 168,359,387 | | | |
| 教育支出 | 37,567,000 | 34,003,738 | | | |
| | 2,713,000 | 2,644,098 | | | |
| 文化支出 | 30,096,000 | 19,389,786 | | | |
| | 1,820,000 | 1,591,344 | | | |
| 教育科學文化 支出 | 72,196,000 | 57,628,966 | | | |
| 農業 | 12,429,000 | 8,769,973 | | | |
| | 10,000,000 | 8,412,596 | | | |
| 工業 | 12,752,000 | 8,252,644 | | | |
| 交通 | 460,000 | 306,879 | | | |
| | 111,692,000 | 90,487,274 | | | |
| 其他經濟服務 | 118,263,000 | 90,218,173 | | | |
| | 209,478,000 | 179,082,212 | | | |
| 經濟發展支出 | 475,074,000 | 385,529,751 | | | |
| 社會保險支出 | 892,000 | 809,588 | | | |
| 社會救助支出 | 12,812,000 | 12,235,709 | | | |
| 福利服務支出 | 25,373,000 | 22,253,373 | | | |
| 社會福利支出 | 39,077,000 | 35,298,670 | | | |
| 社區發展 | 7,024,000 | 6,487,490 | | | |
| | 2,175,000 | 1,457,375 | | | |
| 環境保護 | 167,642,000 | 157,229,486 | | | |
| | 9,670,000 | 9,040,287 | | | |
| 社區發展及環 境保護支出 | 186,511,000 | 174,214,638 | | | |
| 退休撫恤 | 44,777,000 | 32,828,916 | | | |
| 其他 | 5,300,000 | 3,023,640 | | | |
| | 9,698,000 | | | | |
| 二備金 | 2,555,000 | 381,851 | | | |
| 其他支出 | 17,553,000 | 3,405,491 | | | |



總計

1,025,714,000

857,265,819

| 社會福利 支出 | 社區發展及 環境保護支 出 | 退休撫卹 支 出 | 警政支 出 | 債務支 出 | 協助及 補助 支 出 | 其他支出 | 合計 |
|------------|---------------------|-------------|----------|----------|------------------|------------|---------------|
| 39,077,000 | 186,511,000 | 44,777,000 | | | | 17,553,000 | 1,025,714,000 |
| 35,298,670 | 174,214,638 | 32,828,916 | | | | 3,405,491 | 857,265,819 |

表 16 境內國民中學概況 (1/2)

| 學年度 | 校數 (所) | 教師數 (人) | | | 職員數 (人) | | | 班級數 (班) | | | |
|----------|-----------|---------|-----|-----|---------|-----|-----|---------|-----|-----|-----|
| | | 合計 | 男 | 女 | 合計 | 男 | 女 | 合計 | 七年級 | 八年級 | 九年級 |
| 民國99學年度 | 3 | 401 | 137 | 264 | 42 | ... | ... | 185 | 58 | 64 | 63 |
| 民國100學年度 | 3 | 400 | 133 | 267 | 40 | ... | ... | 182 | 60 | 58 | 64 |
| 民國101學年度 | 3 | 401 | 134 | 267 | 40 | ... | ... | 181 | 64 | 58 | 64 |
| 民國102學年度 | 3 | 411 | 136 | 275 | 43 | 8 | 35 | 184 | 62 | 63 | 59 |
| 民國103學年度 | 3 | 394 | 131 | 263 | 43 | 8 | 35 | 178 | 53 | 61 | 59 |
| 民國104學年度 | 3 | 386 | 130 | 256 | 43 | 10 | 33 | 167 | 53 | 52 | 62 |
| 民國105學年度 | 3 | 362 | 123 | 239 | 42 | 10 | 32 | 157 | 52 | 52 | 53 |
| 民國106學年度 | 3 | 358 | 120 | 238 | 42 | 9 | 33 | 155 | 51 | 51 | 53 |
| 民國107學年度 | 3 | 345 | 117 | 228 | 41 | 9 | 32 | 148 | 45 | 50 | 52 |
| 民國108學年度 | 3 | 347 | 118 | 229 | 40 | 10 | 30 | 143 | 47 | 45 | 51 |

資料來源：彰化縣統計年報。

表 16 境內國民中學概況 (2/2)

| 學年度 | 學生數(人) | | | | | | | | | 上學年度畢業生數 (人) | | |
|----------|--------|-------|-------|-----|-----|-------|-----|-------|-------|-----------------|-----|-----|
| | 合計 | | | 七年級 | | 八年級 | | 九年級 | | 合計 | 男 | 女 |
| | 計 | 男 | 女 | 男 | 女 | 男 | 女 | 男 | 女 | | | |
| 民國99學年度 | 6,074 | 3,148 | 2,926 | 949 | 927 | 1,117 | 983 | 1,082 | 1,016 | 2,052 | ... | ... |
| 民國100學年度 | 5,834 | 2,996 | 2,838 | 915 | 852 | 962 | 927 | 1,119 | 1,059 | 2,093 | ... | ... |
| 民國101學年度 | 5,571 | 2,880 | 2,691 | 987 | 908 | 931 | 855 | 962 | 928 | 2,162 | ... | ... |
| 民國102學年度 | 5,460 | 2,832 | 2,628 | 913 | 868 | 989 | 905 | 930 | 855 | 1,810 | 927 | 883 |
| 民國103學年度 | 5,206 | 2,696 | 2,510 | 795 | 739 | 907 | 869 | 994 | 902 | 1,762 | 914 | 848 |
| 民國104學年度 | 4,814 | 2,448 | 2,366 | 741 | 750 | 793 | 745 | 914 | 871 | 1,898 | 992 | 906 |
| 民國105學年度 | 4,473 | 2,286 | 2,187 | 740 | 686 | 746 | 760 | 800 | 741 | 1,770 | 900 | 870 |
| 民國106學年度 | 4,318 | 2,184 | 2,134 | 691 | 686 | 745 | 687 | 748 | 761 | 1,531 | 791 | 740 |
| 民國107學年度 | 4,104 | 2,084 | 2,020 | 632 | 644 | 702 | 687 | 750 | 689 | 1,497 | 740 | 757 |
| 民國108學年度 | 3,962 | 2,005 | 1,957 | 656 | 625 | 644 | 644 | 705 | 688 | 1,431 | 735 | 696 |

表 17 境內國民小學概況 (1/3)

| 學年度 | 校數 (所) | 教師數 (人) | | | 職員數(人) | | | 班級數 (班) | | | |
|----------|-----------|---------|-----|-----|--------|-----|-----|---------|-----|-----|-----|
| | | 合計 | 男 | 女 | 合計 | 男 | 女 | 合計 | 一年級 | 二年級 | 三年級 |
| 民國 99學年度 | 9 | 531 | 173 | 358 | 30 | ... | ... | 341 | 54 | 57 | 55 |
| 民國100學年度 | 9 | 538 | 168 | 370 | 31 | ... | ... | 340 | 54 | 54 | 57 |
| 民國101學年度 | 9 | 530 | 163 | 367 | 31 | ... | ... | 333 | 50 | 54 | 56 |
| 民國102學年度 | 9 | 543 | 165 | 378 | 29 | 5 | 24 | 323 | 49 | 49 | 57 |
| 民國103學年度 | 9 | 564 | 168 | 396 | 33 | 6 | 27 | 322 | 50 | 49 | 51 |
| 民國104學年度 | 9 | 570 | 169 | 401 | 34 | 5 | 29 | 319 | 51 | 50 | 51 |
| 民國105學年度 | 9 | 558 | 166 | 392 | 35 | 3 | 32 | 310 | 44 | 51 | 52 |
| 民國106學年度 | 9 | 547 | 170 | 377 | 34 | 3 | 31 | 297 | 44 | 44 | 52 |
| 民國107學年度 | 9 | 544 | 173 | 371 | 35 | 3 | 32 | 301 | 54 | 44 | 46 |
| 民國108學年度 | 9 | 561 | 179 | 382 | 34 | 4 | 30 | 300 | 48 | 54 | 46 |

資料來源：彰化縣統計年報。

表 17 境內國民小學概況 (2/3)

| 學年度 | 班級數 (班) | | | 學生數 (人) | | | | | | |
|----------|---------|-----|-----|---------|-------|-------|-----|-----|-----|-----|
| | | | | 合計 | | | 一年級 | | 二年級 | |
| | 四年級 | 五年級 | 六年級 | 計 | 男 | 女 | 男 | 女 | 男 | 女 |
| 民國 99學年度 | 60 | 58 | 57 | 9,817 | 5,178 | 4,639 | 785 | 669 | 777 | 746 |
| 民國100學年度 | 56 | 61 | 58 | 9,486 | 4,986 | 4,500 | 745 | 689 | 779 | 676 |
| 民國101學年度 | 58 | 54 | 61 | 8,973 | 4,680 | 4,293 | 635 | 636 | 747 | 685 |
| 民國102學年度 | 56 | 58 | 54 | 8,453 | 4,427 | 4,026 | 667 | 596 | 630 | 643 |
| 民國103學年度 | 57 | 58 | 57 | 8,275 | 4,294 | 3,981 | 668 | 640 | 669 | 598 |
| 民國104學年度 | 52 | 57 | 58 | 8,059 | 4,188 | 3,871 | 665 | 621 | 663 | 637 |
| 民國105學年度 | 52 | 53 | 58 | 7,734 | 4,009 | 3,725 | 609 | 530 | 650 | 616 |
| 民國106學年度 | 52 | 52 | 53 | 7,418 | 3,828 | 3,590 | 578 | 529 | 606 | 535 |
| 民國107學年度 | 52 | 53 | 52 | 7,477 | 3,864 | 3,613 | 683 | 684 | 576 | 529 |
| 民國108學年度 | 46 | 53 | 53 | 7,515 | 3,875 | 3,640 | 661 | 610 | 683 | 696 |

表 17 境內國民小學概況 (3/3)

| 學年度 | 學生數(人) | | | | | | | | 上學年度畢業生數(人) | | |
|----------|--------|-----|-----|-----|-----|-----|-----|-----|-------------|-----|-----|
| | 三年級 | | 四年級 | | 五年級 | | 六年級 | | 合計 | 男 | 女 |
| | 男 | 女 | 男 | 女 | 男 | 女 | 男 | 女 | | | |
| 民國 99學年度 | 821 | 694 | 914 | 838 | 955 | 857 | 926 | 835 | 1,874 | ... | ... |
| 民國100學年度 | 779 | 740 | 815 | 700 | 910 | 841 | 958 | 854 | 1,757 | ... | ... |
| 民國101學年度 | 783 | 686 | 784 | 735 | 820 | 702 | 911 | 849 | 1,817 | ... | ... |
| 民國102學年度 | 744 | 683 | 773 | 683 | 794 | 724 | 819 | 697 | 1,766 | 914 | 852 |
| 民國103學年度 | 642 | 656 | 751 | 679 | 770 | 680 | 794 | 728 | 1,515 | 819 | 696 |
| 民國104學年度 | 683 | 598 | 653 | 662 | 750 | 675 | 774 | 678 | 1,518 | 794 | 724 |
| 民國105學年度 | 671 | 637 | 679 | 607 | 654 | 660 | 746 | 675 | 1,455 | 775 | 680 |
| 民國106學年度 | 655 | 617 | 662 | 638 | 674 | 607 | 653 | 664 | 1,418 | 744 | 674 |
| 民國107學年度 | 612 | 535 | 658 | 615 | 659 | 642 | 676 | 608 | 1,315 | 652 | 663 |
| 民國108學年度 | 586 | 533 | 621 | 535 | 664 | 623 | 660 | 643 | 1,279 | 670 | 609 |

表 18 醫療院所家數及病床數

單位：家、床

| 年底別 | 院所家數 | | | 醫療院所病床數 | | |
|---------|------|------|------|---------|-------|-----|
| | 合計 | 醫院家數 | 診所家數 | 合計 | 醫院 | 診所 |
| 民國99年底 | 190 | 8 | 182 | 1,220 | 1,030 | 190 |
| 民國100年底 | 193 | 8 | 185 | 1,209 | 1,019 | 190 |
| 民國101年底 | 190 | 8 | 182 | 1,181 | 996 | 185 |
| 民國102年底 | 191 | 7 | 184 | 1,141 | 948 | 193 |
| 民國103年底 | 189 | 7 | 182 | 1,155 | 955 | 200 |
| 民國104年底 | 187 | 8 | 179 | 1,266 | 1,072 | 194 |
| 民國105年底 | 191 | 8 | 183 | 1,298 | 1,104 | 194 |
| 民國106年底 | 191 | 7 | 184 | 1,446 | 1,260 | 186 |
| 民國107年底 | 192 | 8 | 184 | 1,534 | 1,343 | 191 |
| 民國108年底 | 196 | 8 | 188 | 1,526 | 1,328 | 198 |

資料來源：彰化縣統計年報。

表 19 藥商家數

單位：家

| 年底別 | 總計 | 藥局 | 西藥商 | | 中藥商 | | 醫藥器材商 | |
|---------|-----|----|-----|-----|-----|-----|-------|-----|
| | | | 販賣業 | 製造業 | 販賣業 | 製造業 | 販賣業 | 製造業 |
| 民國 99年底 | 398 | 50 | 37 | 2 | 146 | - | 160 | 3 |
| 民國100年底 | 419 | 53 | 36 | 2 | 146 | - | 180 | 2 |
| 民國101年底 | 398 | 52 | 30 | 2 | 144 | - | 167 | 3 |
| 民國102年底 | 401 | 50 | 31 | 2 | 142 | - | 173 | 3 |
| 民國103年底 | 417 | 50 | 28 | - | 154 | - | 182 | 3 |
| 民國104年底 | 426 | 51 | 28 | - | 148 | - | 196 | 3 |
| 民國105年底 | 431 | 54 | 29 | - | 142 | - | 201 | 5 |
| 民國106年底 | 442 | 53 | 29 | - | 137 | - | 217 | 6 |
| 民國107年底 | 454 | 54 | 28 | - | 135 | - | 230 | 7 |
| 民國108年底 | 452 | 55 | 27 | - | 134 | - | 231 | 5 |

資料來源：彰化縣統計年報。

表 20 身心障礙人數

| 年底別 | 身心障礙人數(人) | | | 身心障礙人數 占總人口比率 (%) |
|---------|-----------|-------|-------|-------------------------|
| | 合計 | 男 | 女 | |
| 民國 99年底 | 5,105 | 2,966 | 2,139 | 4.07 |
| 民國100年底 | 5,246 | 3,059 | 2,187 | 4.19 |
| 民國101年底 | 5,275 | 3,069 | 2,206 | 4.22 |
| 民國102年底 | 5,388 | 3,133 | 2,255 | 4.31 |
| 民國103年底 | 5,497 | 3,242 | 2,255 | 4.41 |
| 民國104年底 | 5,496 | 3,243 | 2,253 | 4.40 |
| 民國105年底 | 5,537 | 3,242 | 2,295 | 4.43 |
| 民國106年底 | 5,654 | 3,299 | 2,355 | 4.54 |
| 民國107年底 | 5,763 | 3,340 | 2,423 | 4.61 |
| 民國108年底 | 5,852 | 3,367 | 2,485 | 4.68 |

資料來源：彰化縣統計年報。

表 21 辦理調解業務概況

單位：件

| 年別 | 年底調解 委員數 | 結案件數總計 | | | 民事結案件數 | | 刑事結案件數 | |
|--------|-------------|--------|-------|-----|--------|-----|--------|-----|
| | | | | | 合計 | | 合計 | |
| | (人) | 合計 | 成立 | 不成立 | 成立 | 不成立 | 成立 | 不成立 |
| 民國 99年 | 16 | 1,958 | 1,807 | 151 | 393 | 64 | 1,414 | 87 |
| 民國100年 | 16 | 2,147 | 1,965 | 182 | 427 | 55 | 1,538 | 127 |
| 民國101年 | 16 | 2,154 | 1,958 | 196 | 418 | 58 | 1,540 | 138 |
| 民國102年 | 16 | 2,148 | 1,951 | 197 | 420 | 85 | 1,531 | 112 |
| 民國103年 | 16 | 2,168 | 1,984 | 184 | 382 | 84 | 1,602 | 100 |
| 民國104年 | 15 | 2,269 | 2,071 | 198 | 426 | 73 | 1,645 | 125 |
| 民國105年 | 16 | 2,127 | 1,957 | 170 | 392 | 66 | 1,565 | 104 |
| 民國106年 | 16 | 2,077 | 1,919 | 158 | 392 | 53 | 1,527 | 105 |
| 民國107年 | 16 | 2,084 | 1,922 | 162 | 340 | 55 | 1,582 | 107 |
| 民國108年 | 25 | 2,096 | 1,951 | 145 | 378 | 43 | 1,573 | 102 |

資料來源：彰化縣統計年報。