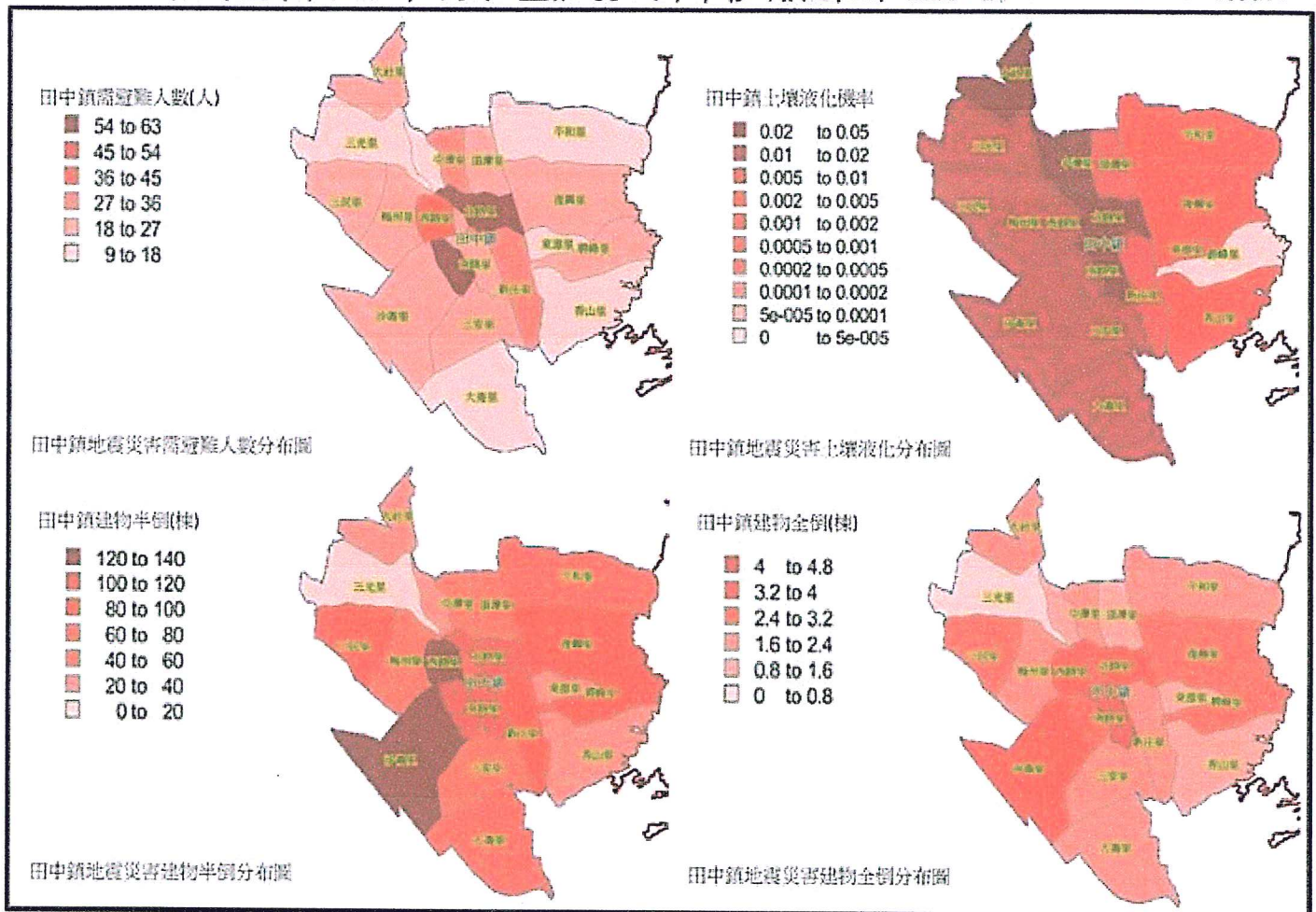


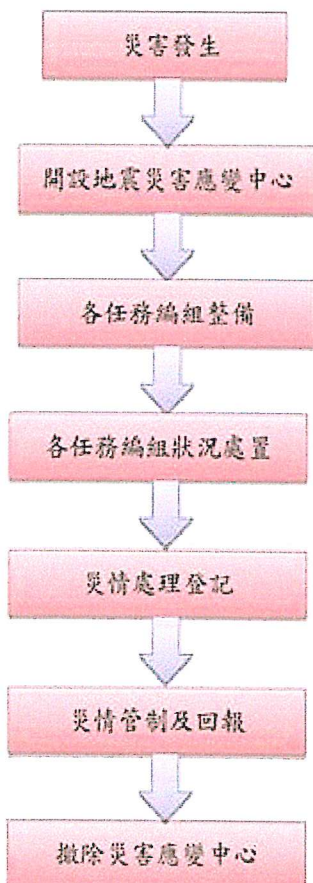
彰化縣田中鎮地震災害模擬圖

圖解時：彰化斷層
地震規模：7.0
震源深度：10公里

(104年10月製作)



地震災害應變流程及說明



一、危險度分析

當彰化斷層發生芮氏規模7.0、震源深度10公里之錯動時，主要受影響狀況如下：

- 1.需避難人數：需避難人數最多者為新民里之57人，其次為永路里之54人，次之為中潭里之34人。
- 2.土壤液化程度：土壤液化最嚴重者為平和里，其次為頂潭里，次之為龍潭里。
- 3.建物半倒數量：建物半倒數量最多者為沙崙里之127棟，其次為西路里之120棟，次之為新民里之119棟。
- 4.建物全倒數量：建物全倒數量最多者為中路里之5棟，其次為南路里之4棟，次之為西路里之3棟。

二、避難弱勢分析

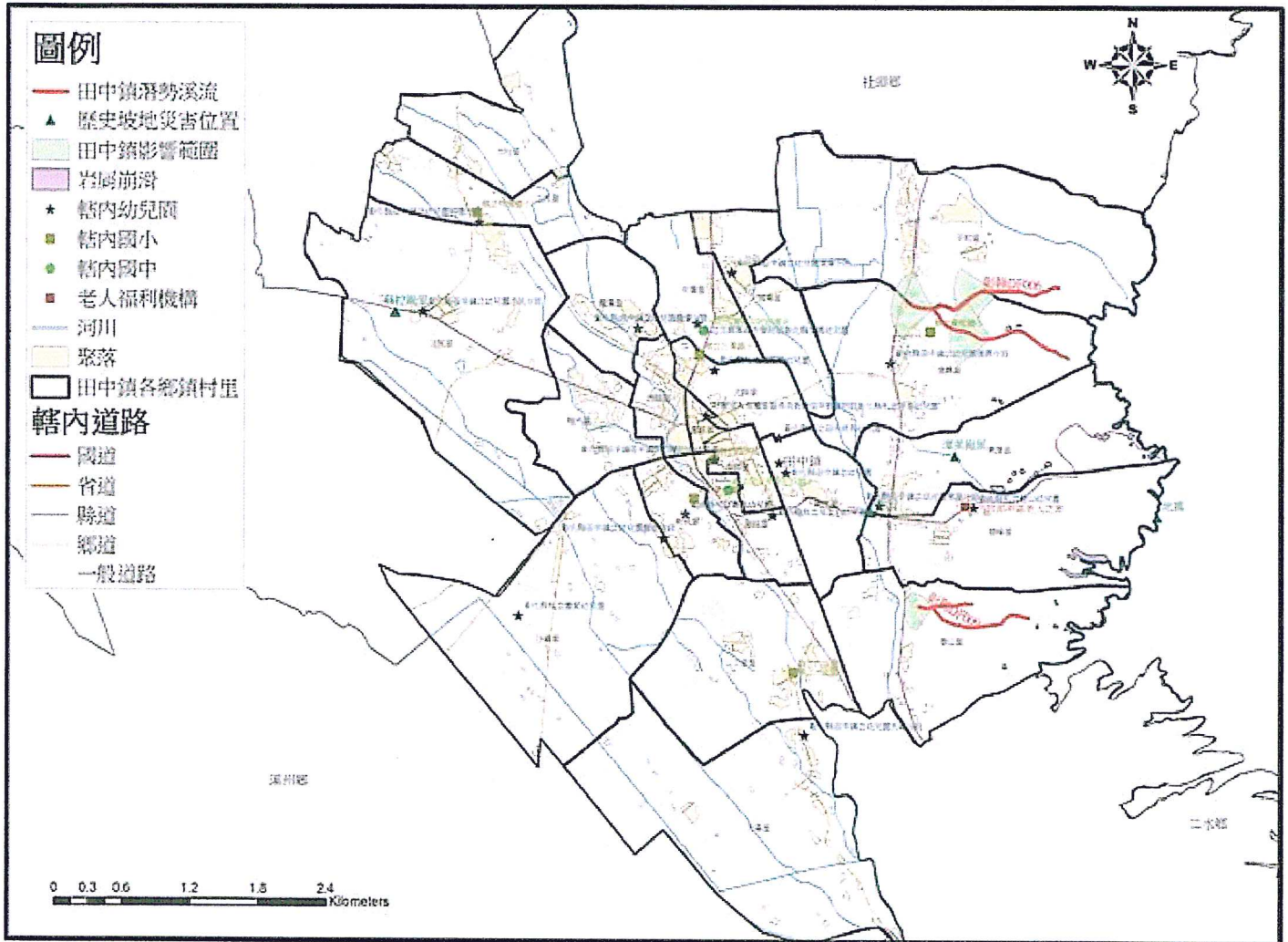
當彰化斷層發生芮氏規模7.0、震源深度10公里之錯動時，受影響程度最嚴重之村里轄內重要設施如下：

受影響狀況	最嚴重之村里	重要設施
需避難人數	新民里	彰化縣私立嘉貝幼兒園；縣立新民國小
土壤液化	平和里	--
建物半倒	沙崙里	彰化縣私立重愛幼兒園及舊街分班
建物全倒	中路里	縣立田中國小

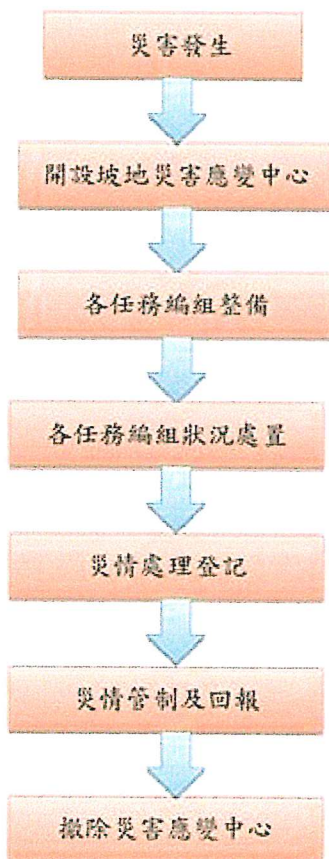
三、災害處理程序



彰化縣田中鎮坡災災害潛勢圖



坡地災害應變流程及說明



一、危險度分析

田中鎮主要潛勢：

災害潛勢		村里名稱
土石流潛勢溪流	高	--
	中	香山里、平和里
	低	--
岩屑崩滑		香山里、碧峰里、東源里、復興里

二、警戒雨量值

田中鎮時雨量警戒值(mm)：

參考雨量站	1小時雨量		3小時雨量		6小時雨量		12小時雨量		24小時雨量	
	二級警戒	一級警戒	二級警戒	一級警戒	二級警戒	一級警戒	二級警戒	一級警戒	二級警戒	一級警戒
田中	50	60	110	120	140	160	230	270	300	350

警戒範圍：田中鎮-沙崙里(田中工業區)、碧峰里、中州路、斗中路、中洲路、復興里、梅州里、大崙里、平和里

三、避難弱勢分析

田中鎮潛勢範圍內之重要設施如下：

淹水潛勢		學校	身心障礙機構	老人福利機構
土石流潛勢溪流	高	--	--	--
	中	--	--	--
	低	--	--	--
岩屑崩滑		私立鼓山幼兒園、鎮立幼兒園東園分班及復興分班、縣立東和國小	--	內政部中醫老人之家

四、災害處理程序



彰化縣田中鎮毒災害潛勢圖

