

中華民國 111 年

田尾鄉統計年報

第 9 期



田尾鄉公所

中華民國 112 年 11 月出版

一、土地

111 年底本鄉已登錄土地面積為 2,410.4237 公頃，其中公有地為 380.9151 公頃占 15.80%、私有地為 2,024.9348 公頃占 84.01%、公私共有地為 4.5739 公頃占 0.19%。已登錄土地面積中，非都市土地為 1,954.5331 公頃占 81.09%，其餘則為都市土地計 455.8906 公頃占 18.91%。

二、人口分布與密度

111 年底本鄉戶籍登記人口數為 26,069 人，男性 13,446 人占 51.58%，女性 12,623 人占 48.42%，性比例為 106.52。

三、年齡分配

111 年底本鄉戶籍登記人口以青壯年人口(15~64 歲)最多計 18,576 人占總人口 71.26%；老年人口(65 歲以上) 4,873 人占總人口 18.69%次之；幼年人口(0~14 歲) 2,620 人占 10.05%最少。

四、教育程度

根據戶籍登記資料顯示，111 年底本鄉年滿 15 歲以上人口 23,449 人中，受過專科以上教育程度者(包括研究所、大學、獨立學院及專科，另專科前三年列為高職)計 8,769 人占 37.40%；高中(職)程度者 7,434 人占 31.70%；國(初)中及初職程度者 3,369 人占 14.37%；小學程度者 3,377 人占 14.40%；自修者 40 人占 0.17%；不識字者 460 人占 1.96%。

五、鄉民代表及鄉長選舉

第二十二屆鄉民代表選舉於 111 年 11 月 26 日舉行投票，本鄉選舉人數合計 22,082 人，實際投票數計 14,866 票，投票率為 67.32%；候選人數計 15 人，當選人數計 11 人，當選率為 73.33%。

第十九屆鄉長選舉於 111 年 11 月 26 日舉行投票，本鄉選舉人數合計 22,085 人，實際投票數計 14,867 票，投票率為 67.32%；候選人數計 4 人，當選率為 25.00%。

六、本鄉民國 111 年主要農產之收穫面積及產量如下：

- (一) 稻米：收穫面積 599.15 公頃，產量 3,613.28 公噸。
- (二) 雜糧：收穫面積 10.42 公頃，產量 137.85 公噸。
- (三) 特種作物：收穫面積 0.5 公頃，產量 37.00 公噸。
- (四) 蔬菜：收穫面積 23.18 公頃，產量 630.31 公噸。

(五) 果品：收穫面積 15.01 公頃，產量 394.55 公噸。

七、營運中工廠家數

民國 109 年底本鄉營運中工廠家數計 96 家，其中以金屬製品製造業 18 家占 18.75% 最多，食品及飼品製造業 16 家占 16.67% 次之，塑膠製品製造業 14 家占 14.58% 再次之。(備註：截至 112 年 8 月底止，經濟部尚未發布 111 年資料，又 110 年「工廠校正及營運調查」暫停，故無該年統計資料。)

八、自來水概況

民國 111 年底本鄉實際供水人口數計 25,508 人，自來水供水普及率計 97.85%。

九、地方財政

(一) 歲入

本鄉民國 111 年度歲入預算數 306,147 千元，歲入決算數 325,893 千元，執行率 106.45%。依來源別觀察，各項收入之決算數以稅課收入 195,238 千元最高，占總歲入 59.91%，補助及協助收入 121,955 千元占 37.42% 次之。

(二) 歲出

本鄉民國 111 年度總預算數 338,469 千元，總決算數 289,355 千元，執行率 85.49%。依政事別觀察，各項支出之決算數以經濟發展支出 89,218 千元最高，占總歲出 30.83%，一般政務支出 86,107 千元占 29.76% 次之。

十、國民教育

(一) 國民中學

111 學年度本鄉國民中學計 1 所、班級數 18 班、學生數 408 人(男性 237 人、女性 171 人)、教師數 51 人(男性 12 人、女性 39 人)。

(二) 國民小學

111 學年度本鄉國民小學計 4 所、班級數 48 班、學生數 973 人(男性 501 人、女性 472 人)、教師數 95 人(男性 28 人、女性 67 人)。

十一、衛生

民國 111 年底本鄉醫療機構計 6 家，病床數計 1 床，藥商計 60 家。

目錄

表 1	已登記土地面積	1
表 2	現住戶數、人口數及性比例	2
表 3	現住人口之年齡結構	3
表 4	15 歲以上現住人口之教育程度	4
表 5	田尾鄉公所行政組織系統	6
表 6	員工總人數	7
表 7	鄉民代表選舉概況	8
表 8	鄉長選舉概況	9
表 9	農產品面積及生產量	10
表 10	現有家畜數量	11
表 11	現有家禽數量	12
表 12	營運中工廠家數	13
表 13	自來水供水普及率	16
表 14	歲入預決算—按來源別分	17
表 15	歲出預決算—按政事別分	21
表 16	境內國民中學概況	25
表 17	境內國民小學概況	27
表 18	醫療院所家數及病床數	30
表 19	藥商家數	31
表 20	身心障礙人數	32
表 21	辦理調解業務概況	33

表 1 已登記土地面積

單位：公頃

年底別	土地權屬別	總計	非都市土地	都市土地及其他
民國102年底	總計	2,388.7270	1,933.1661	455.5609
	公有	225.3192	158.7545	66.5647
	私有	2,158.6703	1,770.1835	388.4869
	公私共有	4.7375	4.2281	0.5094
民國103年底	總計	2,389.7630	1,934.2460	455.5170
	公有	227.3595	159.8892	67.4702
	私有	2,158.0694	1,770.5186	387.5508
	公私共有	4.3341	3.8381	0.4960
民國104年底	總計	2,411.3589	1,935.5218	475.8371
	公有	247.5498	159.7596	87.7901
	私有	2,159.4628	1,771.9118	387.5510
	公私共有	4.3463	3.8503	0.4960
民國105年底	總計	2,410.9979	1,935.4953	475.5026
	公有	247.2527	159.8934	87.3593
	私有	2,159.7294	1,772.0820	387.6474
	公私共有	4.0158	3.5199	0.4960
民國106年底	總計	2,410.9914	1,935.7727	475.2187
	公有	247.3501	160.3110	87.0391
	私有	2,159.6067	1,771.9230	387.6837
	公私共有	4.0346	3.5387	0.4959
民國107年底	總計	2,413.9840	1,936.1471	477.8369
	公有	250.6857	160.8149	89.8708
	私有	2,159.2898	1,771.8197	387.4701
	公私共有	4.0085	3.5126	0.4960
民國108年底	總計	2,413.9865	1,936.4713	477.5153
	公有	250.6881	161.1483	89.5399
	私有	2,159.2776	1,771.8104	387.4672
	公私共有	4.0208	3.5126	0.5082
民國109年底	總計	2,412.3447	1,953.5278	458.8169
	公有	380.7615	300.2585	80.5029
	私有	2,027.1857	1,649.3800	377.8057
	公私共有	4.3975	3.8893	0.5082
民國110年底	總計	2,412.3639	1,954.5773	457.7866
	公有	380.8075	301.3121	79.4954
	私有	2,027.1289	1,649.3759	377.7530
	公私共有	4.4275	3.8893	0.5382
民國111年底	總計	2,410.4237	1,954.5331	455.8906
	公有	380.9151	301.2875	79.6276
	私有	2,024.9348	1,649.2173	375.7175
	公私共有	4.5739	4.0283	0.5456

資料來源：彰化縣統計年報。

表 2 現住戶數、人口數及性比例

年底別	面積 (平方公里)	村里數	現住戶口				性比例 (男/女×100)
			戶數 (戶)	人口數(人)			
				合計	男	女	
民國102年底	24.0375	20	7,809	27,984	14,536	13,448	108.09
民國103年底	24.0375	20	7,842	27,834	14,444	13,390	107.87
民國104年底	24.0375	20	7,893	27,567	14,268	13,299	107.29
民國105年底	24.0375	20	7,914	27,567	14,236	13,331	106.79
民國106年底	24.0375	20	7,990	27,462	14,158	13,304	106.42
民國107年底	24.0375	20	8,006	27,336	14,073	13,263	106.11
民國108年底	24.0375	20	8,012	26,993	13,919	13,074	106.46
民國109年底	24.0375	20	8,126	26,691	13,795	12,896	106.97
民國110年底	24.0375	20	8,215	26,407	13,624	12,783	106.58
民國111年底	24.0375	20	8,282	26,069	13,446	12,623	106.52

資料來源：彰化縣統計年報。

表 3 現住人口之年齡結構

單位：人

年底別	年齡分配					
	幼年人口		青壯年人口		老年人口	
	(0~14歲)	比率(%)	(15~64歲)	比率(%)	(65歲以上)	比率(%)
民國102年底	3,827	13.68	20,025	71.56	4,132	14.77
民國103年底	3,660	13.15	19,964	71.73	4,210	15.13
民國104年底	3,488	12.65	19,859	72.04	4,220	15.31
民國105年底	3,403	12.34	19,837	71.96	4,327	15.70
民國106年底	3,265	11.89	19,803	72.11	4,394	16.00
民國107年底	3,178	11.63	19,695	72.05	4,463	16.33
民國108年底	3,054	11.31	19,383	71.81	4,556	16.88
民國109年底	2,874	10.77	19,126	71.66	4,691	17.58
民國110年底	2,779	10.52	18,835	71.33	4,793	18.15
民國111年底	2,620	10.05	18,576	71.26	4,873	18.69

資料來源：彰化縣統計年報。

表 4 15歲以上現住人口之教育程度 (1/2)

單位：人

年底別	性別	總計	識字者										
			合計	研究所以上 (含碩、博士)		大學 (含獨立學院)		專科					
								二、三年制		五年制			
				畢業	肄業	畢業	肄業	畢業	肄業	畢業	肄業	肄業	
民國102年底	合計	24,157	23,199	502	227	2,710	1,467	1,286	189	546	38	122	
	男	12,518	12,460	327	132	1,275	793	685	116	288	22	26	
	女	11,639	10,739	175	95	1,435	674	601	73	258	16	96	
民國103年底	合計	24,174	23,276	550	225	2,917	1,484	1,266	171	538	43	117	
	男	12,509	12,460	351	136	1,379	780	684	104	284	18	23	
	女	11,665	10,816	199	89	1,538	704	582	67	254	25	94	
民國104年底	合計	24,079	23,261	573	238	3,072	1,540	1,244	165	548	45	110	
	男	12,459	12,413	363	146	1,447	819	670	88	283	18	23	
	女	11,620	10,848	210	92	1,625	721	574	77	265	27	87	
民國105年底	合計	24,164	23,392	605	239	3,321	1,553	1,235	168	550	36	119	
	男	12,444	12,402	385	137	1,559	829	666	87	279	16	25	
	女	11,720	10,990	220	102	1,762	724	569	81	271	20	94	
民國106年底	合計	24,197	23,482	635	242	3,507	1,589	1,231	166	551	37	117	
	男	12,454	12,418	401	140	1,642	851	661	94	283	16	25	
	女	11,743	11,064	234	102	1,865	738	570	72	268	21	92	
民國107年底	合計	24,158	23,494	670	254	3,711	1,596	1,222	162	547	39	120	
	男	12,401	12,370	421	148	1,741	856	652	90	284	18	27	
	女	11,757	11,124	249	106	1,970	740	570	72	263	21	93	
民國108年底	合計	23,939	23,322	686	259	3,874	1,591	1,211	155	547	35	109	
	男	12,304	12,277	426	148	1,820	846	655	82	281	19	23	
	女	11,635	11,045	260	111	2,054	745	556	73	266	16	86	
民國109年底	合計	23,817	23,246	728	260	4,011	1,585	1,210	149	548	44	95	
	男	12,262	12,239	458	145	1,898	838	652	75	281	22	22	
	女	11,555	11,007	270	115	2,113	747	558	74	267	22	73	
民國110年底	合計	23,628	23,115	751	257	4,183	1,553	1,200	144	537	49	85	
	男	12,174	12,154	463	153	1,967	829	653	75	279	23	20	
	女	11,454	10,961	288	104	2,216	724	547	69	258	26	65	
民國111年底	合計	23,449	22,989	761	281	4,319	1,492	1,196	143	531	46	80	
	男	12,065	12,045	467	166	2,041	782	644	75	267	22	19	
	女	11,384	10,944	294	115	2,278	710	552	68	264	24	61	

資料來源：彰化縣統計年報。

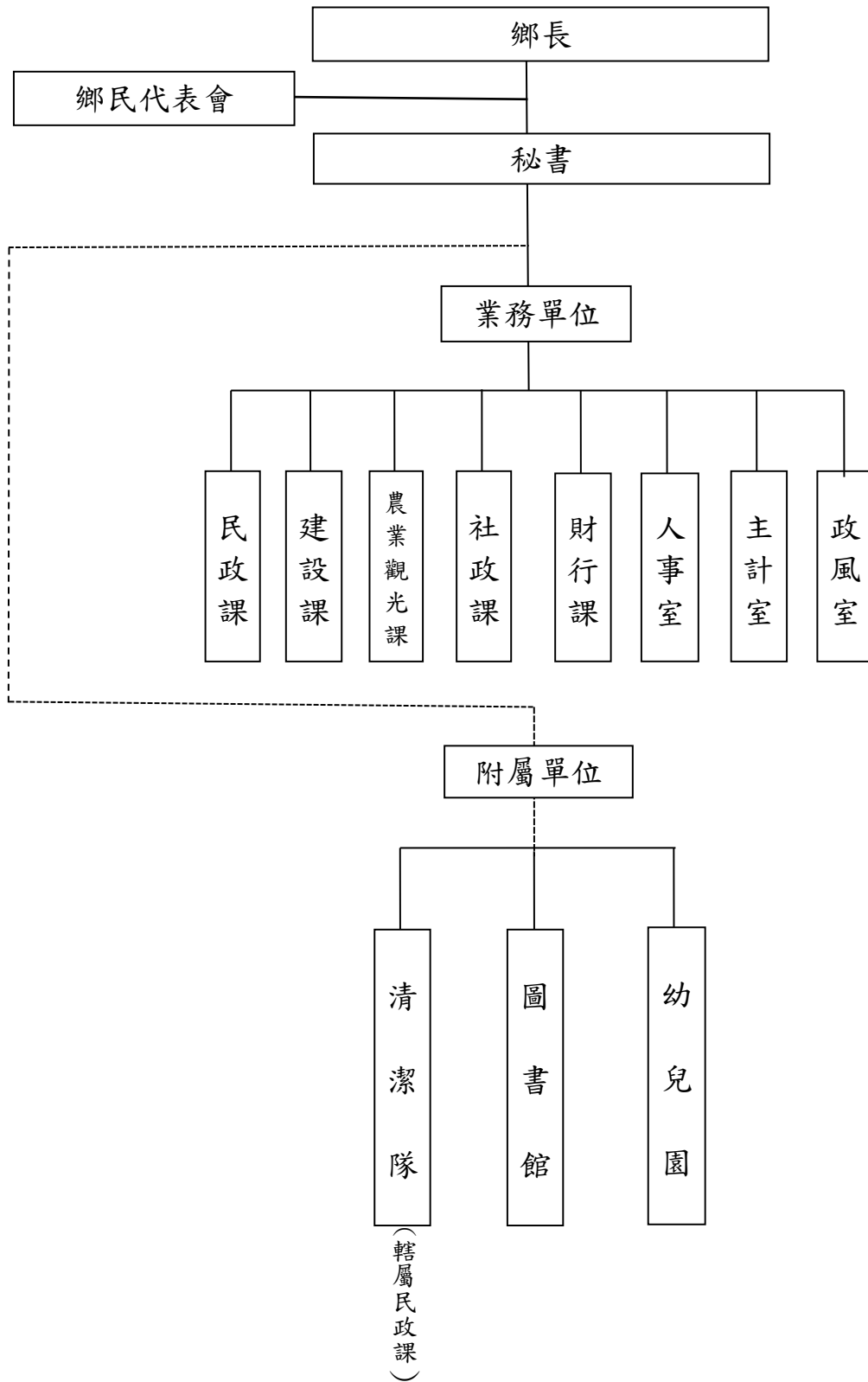
表 4 15歲以上現住人口之教育程度 (2/2)

單位：人

年底別	性別	識字者											不識字者
		高中		高職		國(初)中		初職		小學		自修	
		畢業	肄業	畢業	肄業	畢業	肄業	畢業	肄業	畢業	肄業		
民國102年底	合計	774	491	5,003	1,380	3,355	336	57	18	4,076	548	74	958
	男	428	247	2,897	823	2,001	182	41	13	1,961	194	9	58
	女	346	244	2,106	557	1,354	154	16	5	2,115	354	65	900
民國103年底	合計	743	492	5,091	1,341	3,310	334	53	17	3,966	544	74	898
	男	410	250	2,942	817	1,962	185	39	12	1,886	189	9	49
	女	333	242	2,149	524	1,348	149	14	5	2,080	355	65	849
民國104年底	合計	734	495	5,102	1,296	3,282	335	52	15	3,826	523	66	818
	男	406	246	2,945	805	1,936	190	38	11	1,794	177	8	46
	女	328	249	2,157	491	1,346	145	14	4	2,032	346	58	772
民國105年底	合計	703	494	5,121	1,305	3,272	305	52	15	3,718	518	63	772
	男	388	240	2,931	818	1,920	169	38	11	1,716	179	9	42
	女	315	254	2,190	487	1,352	136	14	4	2,002	339	54	730
民國106年底	合計	684	487	5,166	1,287	3,247	307	46	15	3,613	501	54	715
	男	377	238	2,951	810	1,897	172	33	11	1,640	169	7	36
	女	307	249	2,215	477	1,350	135	13	4	1,973	332	47	679
民國107年底	合計	690	494	5,206	1,231	3,206	275	44	14	3,493	467	53	664
	男	380	240	2,963	781	1,857	149	31	10	1,569	146	7	31
	女	310	254	2,243	450	1,349	126	13	4	1,924	321	46	633
民國108年底	合計	685	460	5,201	1,180	3,157	269	43	14	3,365	434	47	617
	男	377	221	2,971	755	1,829	153	31	10	1,496	128	6	27
	女	308	239	2,230	425	1,328	116	12	4	1,869	306	41	590
民國109年底	合計	664	412	5,222	1,168	3,131	258	42	13	3,249	412	45	571
	男	363	198	2,990	753	1,810	151	30	9	1,420	118	6	23
	女	301	214	2,232	415	1,321	107	12	4	1,829	294	39	548
民國110年底	合計	642	365	5,223	1,143	3,107	246	41	12	3,145	390	42	513
	男	346	183	2,984	750	1,786	143	29	8	1,351	107	5	20
	女	296	182	2,239	393	1,321	103	12	4	1,794	283	37	493
民國111年底	合計	631	370	5,243	1,110	3,060	258	38	13	3,017	360	40	460
	男	340	195	2,990	739	1,754	146	26	8	1,268	91	5	20
	女	291	175	2,253	371	1,306	112	12	5	1,749	269	35	440

表 5 田尾鄉公所行政組織系統

民國111年12月底



資料來源：人事室

表 6 員工總人數

單位：人

年底別及機關類別	總計	民意代表	正式職員	臨時人員	約僱人員	技工 (含駕駛)	工友	清潔隊員
民國102年底	107	11	45	26	-	2	3	20
民國103年底	106	11	43	27	-	2	3	20
民國104年底	106	11	43	24	-	2	3	23
民國105年底	106	11	44	24	-	2	3	22
民國106年底	106	11	43	24	-	2	3	23
民國107年底	110	11	49	22	-	2	3	23
民國108年底	109	11	48	22	-	2	3	23
民國109年底	116	11	46	29	-	2	3	25
民國110年底	120	11	45	34	-	2	3	27
民國111年底	130	11	53	36	0	2	2	26
鄉民代表會	17	11	3	2	-	1	-	-
鄉公所	54	-	43	8	-	1	2	-
清潔隊	32	-	-	6	-	-	-	26
幼兒園	25	-	6	19	-	-	-	-
圖書館	2	-	1	1	-	-	-	-

資料來源：人事室

表 7 鄉民代表選舉概況

屆別	投票日期			選舉人數 (人)	候選人數 (人)			投票數 (票)			當選人數 (人)			投票數 對選舉 人數 比率 (%)	當選人 數對候 選人數 比率 (%)
	年	月	日		計	男	女	計	有效	無效	計	男	女		
第十七屆	91	6	8	20,896	16	12	4	15,985	15,328	657	11	8	3	76.50	68.75
第十八屆	95	6	10	21,619	17	13	4	14,920	14,220	700	11	9	2	69.01	64.71
第十九屆	99	6	12	21,980	16	13	3	15,283	14,657	626	11	9	2	69.53	68.75
第二十屆	103	11	29	22,078	17	14	3	17,004	16,258	746	11	9	2	77.02	64.71
第二十一屆	107	11	24	22,334	17	13	4	16,478	15,842	636	11	8	3	73.78	64.71
第二十二屆	111	11	26	22,082	15	11	4	14,866	14,065	801	11	8	3	67.32	73.33

資料來源：彰化縣統計年報。

表 8 鄉長選舉概況

屆別	投票日期			選舉人數 (人)	候選人數 (人)			投票數 (票)			投票數 對選舉 人數 比率 (%)	當選人 數對候 選人數 比率 (%)
	年	月	日		計	男	女	計	有效	無效		
第十五屆	94	12	3	21,600	3	2	1	16,209	15,681	528	75.04	33.33
第十六屆	98	12	5	21,894	2	2	-	15,925	15,389	536	72.74	50.00
第十七屆	105	7	23	22,121	7	5	2	10,742	10,617	125	48.56	14.29
第十八屆	107	11	24	22,344	3	3	-	16,480	15,639	841	73.76	33.33
第十九屆	111	11	26	22,085	4	3	1	14,867	14,360	507	67.32	25.00

資料來源：彰化縣統計年報。

附註：第17屆鄉長於105年重行選舉。

表 9 農產品收穫面積及生產量

單位：公頃、公噸

年別	稻米		雜糧		特用作物		蔬菜		果品	
	收穫面積	產量	收穫面積	產量	收穫面積	產量	收穫面積	產量	收穫面積	產量
民國102年	642.33	3,275.75	20.27	342.31	0.31	27.90	41.02	1,361.37	17.50	526.22
民國103年	615.95	3,211.15	22.54	370.59	0.00	0.00	41.00	1,487.34	19.02	573.24
民國104年	614.70	2,767.60	22.12	354.37	0.14	12.60	34.52	1,236.51	17.16	564.72
民國105年	613.31	2,816.51	27.06	408.52	0.03	2.10	34.10	1,261.94	16.67	482.56
民國106年	618.36	3,250.55	29.78	470.55	0.17	12.92	32.88	1,098.63	14.58	487.42
民國107年	589.78	3,694.19	23.61	395.47	0.17	12.92	26.32	819.80	12.85	426.55
民國108年	588.73	3,400.67	18.20	238.49	0.41	31.16	28.68	825.46	14.52	484.33
民國109年	560.38	3,465.95	18.83	252.69	1.27	93.98	26.95	768.24	15.80	404.81
民國110年	576.89	3,511.06	16.50	251.62	0.31	22.94	25.66	712.06	16.65	427.88
民國111年	599.15	3,613.28	10.42	137.85	0.50	37.00	23.18	630.31	15.01	394.55

資料來源：彰化縣統計年報。

- 備註：
1. 雜糧包含甘藷、硬質玉米、蜀黍(高粱)、食用玉米、小麥及落花生。
 2. 特用作物包含茶葉、茉莉、製糖甘蔗、生食甘蔗及油菜子(製油用)。
 3. 蔬菜包含竹筍、蘆筍、甘藍、花椰菜(含青花菜)、西瓜、蘿蔔、胡蘿蔔及豌豆(荷蘭豆)。
 4. 果品包含香蕉、鳳梨、柳橙、龍眼、荔枝、蕃石榴及葡萄。

表 10 現有家畜數量

單位：頭

年底別	總計	豬	牛		羊	其他
				乳牛		
民國102年底	64,341	64,143	53	-	126	19
民國103年底	73,067	72,765	56	-	232	14
民國104年底	76,746	76,423	61	-	248	14
民國105年底	72,686	72,244	62	-	366	14
民國106年底	77,155	76,588	59	-	499	9
民國107年底	75,687	75,213	47	-	419	8
民國108年底	75,221	74,615	30	-	570	6
民國109年底	73,076	72,130	15	-	925	6
民國110年底	67,173	66,494	23	-	649	7
民國111年底	64,668	64,033	26	-	601	8

資料來源：彰化縣統計年報及統計年報資料查詢平臺102年至110年。

備註：其他包含馬、鹿及兔。

表 11 現有家禽數量

單位：千隻

年底別	總計	雞	鴨	鵝	火雞
民國 102 年底	343.48	343.48	-	-	-
民國 103 年底	378.93	377.13	1.80	-	-
民國 104 年底	308.12	308.12	-	-	-
民國 105 年底	326.80	325.30	1.50	-	-
民國 106 年底	289.75	288.84	-	-	0.91
民國 107 年底	193.97	193.97	-	-	-
民國 108 年底	403.09	403.09	-	-	-
民國 109 年底	446.49	446.49	-	-	-
民國 110 年底	373.16	373.16	-	-	-
民國 111 年底	426.40	425.92	-	-	0.48

資料來源：彰化縣統計年報。

表 12 營運中工廠家數 (1/3)

單位：家

年底別	總計	食品及 飼品 製造業	飲料及 菸草 製造業	紡織業	成衣及 服飾品 製造業	皮革、 毛皮及 其製品 製造業	木製 竹品 製造業	紙漿、 紙及 紙製品 製造業	印刷及 資料儲 存媒體 複製業
民國101年底	49	10	1	4	4	3	-	-	-
民國102年底	60	10	1	5	4	3	-	-	-
民國103年底	62	11	1	4	4	3	-	-	-
民國104年底	68	12	1	5	4	3	-	1	-
民國105年底
民國106年底	80	14	-	5	4	3	-	1	1
民國107年底	84	15	-	5	3	3	-	1	1
民國108年底	89	16	-	5	3	3	-	1	1
民國109年底	96	16	-	7	3	3	-	-	1
民國110年底

資料來源：彰化縣統計年報。

備註：1. 配合中央資料發布情形，本表研編年度為101至110年。

2. 105及110年因行政院主計總處辦理工業及服務業普查，「工廠校正及營運調查」暫停，故無該年統計資料。

表 12 營運中工廠家數 (2/3)

單位：家

年底別	石油及 煤製品 製造業	化學材料 及肥料 製造業	其他 化學製品 製造業	藥品及 醫用化學 製品製造 業	橡膠製品 製造業	塑膠製品 製造業	非金屬 礦物製品 製造業	基本金屬 製造業	金屬製品 製造業
民國101年底	-	1	-	2	4	6	1	1	3
民國102年底	-	1	1	2	4	10	1	1	3
民國103年底	-	1	1	1	4	10	1	1	5
民國104年底	-	1	1	1	4	12	1	1	6
民國105年底
民國106年底	-	1	1	1	5	14	1	3	6
民國107年底	-	1	1	1	5	14	1	3	9
民國108年底	-	1	1	1	5	14	1	3	13
民國109年底	-	2	1	1	5	14	1	3	18
民國110年底

表 12 營運中工廠家數 (3/3)

單位：家

年底別	電子 零組件 製造業	電腦、 電子產品 及光學製 品製造業	電力設備 及配備 製造業	機 械 設 備 製 造 業	汽 車 及 其 零 件 製 造 業	其 他 運 輸 工 具 零 件 製 造 業	家 具 製 造 業	其 他 製 造 業	產 業 用 機 械 維 修 設 備 及 安 裝 業	非 製 造 業
民國101年底	-	-	1	4	1	-	2	1	-	-
民國102年底	-	-	2	6	1	1	2	2	-	-
民國103年底	-	-	1	6	1	1	2	4	-	-
民國104年底	-	-	1	6	1	1	2	4	-	-
民國105年底
民國106年底	-	-	1	9	1	1	4	4	-	-
民國107年底	-	-	1	10	1	1	4	4	-	-
民國108年底	-	-	1	10	1	1	4	4	-	-
民國109年底	-	-	1	9	1	1	5	4	-	-
民國110年底

表 13 自來水供水普及率

年底別	人數(人)			供水普及率 $B/A \times 100$ (%)
	行政區域人數 (A)	供水區域人數	實際供水人數 (B)	
民國102年底	27,984	27,984	26,832	95.88
民國103年底	27,834	27,834	26,810	96.32
民國104年底	27,567	27,567	26,626	96.59
民國105年底	27,567	27,567	26,745	97.02
民國106年底	27,462	27,462	26,667	97.11
民國107年底	27,336	27,336	26,558	97.15
民國108年底	26,993	26,993	26,279	97.35
民國109年底	26,691	26,691	26,023	97.50
民國110年底	26,407	26,407	25,798	97.69
民國111年底	26,069	26,069	25,508	97.85

資料來源：彰化縣統計年報。

表 14 歲入預決算—按來源別分 (1/4)

(1)預算

單位：新臺幣元

年度別	總計	稅課收入	工程受益費 收 入	罰款及賠償 收 入	規費收入
民國 102 年度	374,179,000	130,010,000	-	350,000	11,256,000
民國 103 年度	259,209,000	128,238,000	-	750,000	14,855,000
民國 104 年度	180,056,000	133,146,000	-	800,000	8,120,000
民國 105 年度	217,632,000	134,891,000	-	200,000	6,477,000
民國 106 年度	174,900,000	135,212,000	-	80,000	6,505,000
民國 107 年度	196,161,000	139,876,000	-	100,000	2,875,000
民國 108 年度	306,187,000	164,298,000	-	100,000	875,000
民國 109 年度	260,627,000	159,683,000	-	100,000	625,000
民國 110 年度	274,162,000	162,258,000	-	100,000	720,000
民國 111 年度	306,147,000	170,773,000	-	100,000	720,000

資料來源：本公所總決算。

備 註：預算數含追加減。

表 14 歲入預決算—按來源別分 (2/4)

(1)預算

單位：新臺幣元

年度別	財產收入	營業盈餘及 事業收入	補助及協助 收 入	捐獻及贈與 收 入	其他收入
民國102年度	182,000	7,270,000	223,491,000	-	1,620,000
民國103年度	162,000	5,500,000	108,084,000	-	1,620,000
民國104年度	1,348,000	6,000,000	26,242,000	-	4,400,000
民國105年度	825,000	6,000,000	65,639,000	-	3,600,000
民國106年度	872,000	-	28,731,000	-	3,500,000
民國107年度	872,000	6,000,000	38,618,000	-	7,820,000
民國108年度	1,082,000	-	134,634,000	-	5,198,000
民國109年度	1,182,000	-	92,437,000	-	6,600,000
民國110年度	1,170,000	-	103,314,000	-	6,600,000
民國111年度	1,170,000	-	127,814,000	-	5,570,000

表 14 歲入預決算—按來源別分 (3/4)

(2)決算

單位：新臺幣元

年度別	總計	稅課收入	工程受益費 收 入	罰款及賠償 收 入	規費收入
民國 102 年度	337,683,357	136,303,627	-	823,481	11,850,523
民國 103 年度	246,682,662	136,219,444	-	1,996,328	14,821,662
民國 104 年度	186,108,120	143,419,579	-	898,330	7,316,036
民國 105 年度	222,103,249	142,185,959	-	859,886	6,891,684
民國 106 年度	181,452,334	146,841,392	-	126,493	5,121,749
民國 107 年度	195,885,031	141,667,140	-	321,757	725,455
民國 108 年度	289,944,507	168,104,778	-	171,482	859,092
民國 109 年度	268,007,342	171,970,764	-	36,959	757,850
民國 110 年度	274,183,920	176,302,559	-	39,941	739,221
民國 111 年度	325,892,796	195,238,308	-	159,874	802,869

表 14 歲入預決算—按來源別分 (4/4)

(2)決算

單位：新臺幣元

年度別	財產收入	營業盈餘及 事業收入	補助及協助 收 入	捐獻及贈與 收 入	其他收入
民國 102 年度	231,793	7,270,000	178,099,025	-	3,104,908
民國 103 年度	226,738	5,500,000	85,480,235	-	2,438,255
民國 104 年度	1,369,286	6,000,000	22,595,477	-	4,509,412
民國 105 年度	1,550,405	6,000,000	59,337,661	-	5,277,654
民國 106 年度	1,475,390	-	23,773,583	-	4,113,727
民國 107 年度	1,165,086	6,000,000	38,905,123	-	7,100,470
民國 108 年度	782,198	-	114,219,928	-	5,807,029
民國 109 年度	1,123,876	-	85,661,263	-	8,456,630
民國 110 年度	632,051	-	89,479,872	-	6,990,276
民國 111 年度	1,431,000	-	121,954,728	-	6,306,017

表 15 歲出預決算—按政事別分 (1/4)

(1)預算

單位：新臺幣元

年度別	總計	一般政務支出	教育科學文化 支 出	經濟發展支出	社會福利支出
民國102年度	431,482,000	88,715,000	20,300,000	228,216,000	6,833,000
民國103年度	300,938,000	84,593,000	13,789,000	140,244,000	5,616,000
民國104年度	189,056,000	71,696,000	11,965,000	44,542,000	5,403,000
民國105年度	231,962,000	84,158,000	12,602,000	56,736,000	6,476,000
民國106年度	192,196,000	82,303,000	13,147,000	37,676,000	5,362,000
民國107年度	211,824,000	92,148,000	14,304,000	45,419,000	6,820,000
民國108年度	328,238,000	97,898,000	13,959,000	139,859,000	7,257,000
民國109年度	269,100,000	90,257,000	15,573,000	59,885,000	8,644,000
民國110年度	295,278,000	88,628,000	19,934,000	93,270,000	10,921,000
民國111年度	338,469,000	95,892,000	25,971,000	111,894,000	15,833,000

資料來源：本公所總決算。

備註：1. 預算數含追加減。

2. 配合行政院主計總處規定，針對101-106年度資料，辦理下列調整：

(1) 將「警政支出」改列於「一般政務支出」項下。

(2) 將「協助及補助支出」及「其他支出」合併於「補助及其他支出」。

表 15 歲出預決算—按政事別分 (2/4)

(1)預算

單位：新臺幣元

年度別	社 區 發 展 及 環 境 保 護 支 出	退 休 撫 卹 支 出	債 務 支 出	補 助 及 其 他 支 出
民國102年度	53,848,000	25,954,000	400,000	7,216,000
民國103年度	33,618,000	17,667,000	600,000	4,811,000
民國104年度	28,810,000	22,248,000	700,000	3,692,000
民國105年度	46,413,000	20,046,000	500,000	5,031,000
民國106年度	26,872,000	22,614,000	300,000	3,922,000
民國107年度	27,910,000	21,034,000	70,000	4,119,000
民國108年度	41,920,000	22,040,000	20,000	5,285,000
民國109年度	73,513,000	16,528,000	-	4,700,000
民國110年度	62,112,000	15,360,000	-	5,053,000
民國111年度	66,582,000	15,698,000	-	6,599,000

表 15 歲出預決算—按政事別分 (3/4)

(2)決算

單位：新臺幣元

年度別	總計	一般政務支出	教育科學文化 支 出	經濟發展支出	社會福利支出
民國102年度	341,180,161	69,956,224	18,939,108	180,839,907	5,487,993
民國103年度	247,598,878	74,335,535	11,668,825	108,589,736	5,074,995
民國104年度	161,564,035	62,332,724	10,211,907	37,571,184	4,392,668
民國105年度	203,002,021	75,132,134	10,527,419	51,226,306	5,063,768
民國106年度	158,865,773	74,218,140	10,994,242	29,413,698	4,499,194
民國107年度	181,543,165	81,072,466	11,589,641	38,976,751	5,582,228
民國108年度	267,607,344	80,397,188	11,345,804	116,987,630	5,822,934
民國109年度	227,301,708	77,685,894	13,214,008	48,226,579	5,948,790
民國110年度	246,414,365	77,017,587	16,731,873	75,239,268	7,761,896
民國111年度	289,355,073	86,106,566	23,338,883	89,218,195	11,841,891

表 15 歲出預決算—按政事別分 (4/4)

(2)決算

單位：新臺幣元

年度別	社 區 發 展 及 環 境 保 護 支 出	退 休 撫 卹 支 出	債 務 支 出	補 助 及 其 他 支 出
民國102年度	48,928,527	15,742,086	227,016	1,059,000
民國103年度	29,623,857	16,342,220	374,410	1,589,300
民國104年度	25,956,845	18,561,670	294,099	2,242,938
民國105年度	41,818,924	15,920,831	189,639	3,123,000
民國106年度	23,075,084	15,474,721	79,694	1,111,000
民國107年度	25,940,418	16,456,004	30,040	1,895,617
民國108年度	37,627,669	13,885,744	6,927	1,533,448
民國109年度	67,363,158	13,419,790	-	1,443,489
民國110年度	54,556,959	14,220,793	-	885,989
民國111年度	63,702,377	14,313,184	-	833,977

表 16 境內國民中學概況 (1/2)

學年度	校數 (所)	教師數 (人)			職員數 (人)			班級數 (班)			
		合計	男	女	合計	男	女	合計	七年級	八年級	九年級
民國102學年度	1	69	21	48	10	2	8	31	11	10	10
民國103學年度	1	69	19	50	10	3	7	31	10	11	10
民國104學年度	1	71	20	51	10	3	7	31	10	10	11
民國105學年度	1	64	17	47	10	3	7	28	8	9	11
民國106學年度	1	61	16	45	9	1	8	26	9	8	9
民國107學年度	1	61	19	42	8	2	6	24	7	8	9
民國108學年度	1	56	16	40	8	2	6	23	7	8	8
民國109學年度	1	55	14	41	8	2	6	21	6	7	8
民國110學年度	1	55	14	41	7	1	6	20	7	6	7
民國111學年度	1	51	12	39	7	-	7	18	5	7	6

資料來源：彰化縣統計年報。

表 16 境內國民中學概況 (2/2)

學年度	學生數(人)									上學年度畢業生數 (人)		
	合計			七年級		八年級		九年級				
	計	男	女	男	女	男	女	男	女	合計	男	女
民國102學年度	902	459	443	153	160	153	124	153	159	313	153	160
民國103學年度	862	448	414	140	125	155	162	153	127	312	153	159
民國104學年度	848	423	425	130	136	137	128	156	161	281	153	128
民國105學年度	728	363	365	95	101	131	136	137	128	317	156	161
民國106學年度	693	351	342	124	105	97	101	130	136	266	137	129
民國107學年度	622	333	289	113	82	123	105	97	102	266	129	137
民國108學年度	602	341	261	102	76	114	79	125	106	199	97	102
民國109學年度	503	285	218	73	62	98	77	114	79	230	123	107
民國110學年度	457	253	204	82	65	72	62	99	77	193	113	80
民國111學年度	408	237	171	79	40	85	68	73	63	176	99	77

表 17 境內國民小學概況 (1/3)

學年度	校數 (所)	教師數 (人)			職員數(人)			班級數 (班)			
		合計	男	女	合計	男	女	合計	一年級	二年級	三年級
民國102學年度	4	102	39	63	10	1	9	61	9	9	9
民國103學年度	4	101	39	62	9	-	9	58	8	9	9
民國104學年度	4	98	37	61	10	1	9	54	8	8	9
民國105學年度	4	97	33	64	10	1	9	53	8	8	8
民國106學年度	4	96	32	64	9	1	8	50	8	8	8
民國107學年度	4	98	32	66	9	1	8	50	9	8	8
民國108學年度	4	97	31	66	9	1	8	49	8	9	8
民國109學年度	4	96	29	67	9	0	9	48	7	8	9
民國110學年度	4	97	29	68	9	0	9	48	8	7	8
民國111學年度	4	95	28	67	7	1	6	48	8	8	7

資料來源：彰化縣統計年報。

表 17 境內國民小學概況 (2/3)

學年度	班級數 (班)			學生數 (人)						
				合計			一年級		二年級	
	四年級	五年級	六年級	計	男	女	男	女	男	女
民國102學年度	9	13	12	1,515	787	728	116	93	123	96
民國103學年度	10	9	13	1,376	729	647	92	85	116	91
民國104學年度	9	11	9	1,256	672	584	92	85	93	84
民國105學年度	9	9	11	1,182	642	540	87	74	92	84
民國106學年度	8	9	9	1,081	592	489	85	68	87	73
民國107學年度	8	8	9	1,064	566	498	97	99	84	68
民國108學年度	8	8	8	1,016	543	473	85	75	96	97
民國109學年度	8	8	8	985	530	455	81	76	90	73
民國110學年度	9	8	8	962	501	461	74	85	80	79
民國111學年度	8	9	8	973	501	472	85	80	71	83

表 17 境內國民小學概況 (3/3)

學年度	學生數 (人)								上學年度畢業生數 (人)		
	三年級		四年級		五年級		六年級		合計	男	女
	男	女	男	女	男	女	男	女			
民國102學年度	137	116	115	117	143	147	153	159	326	160	166
民國103學年度	124	93	137	117	113	115	147	146	311	153	158
民國104學年度	115	90	124	91	135	117	113	117	293	147	146
民國105學年度	93	87	110	86	124	90	136	119	230	113	117
民國106學年度	90	85	94	84	112	88	124	91	256	137	119
民國107學年度	88	73	94	86	92	82	111	90	214	124	90
民國108學年度	87	66	88	72	96	81	91	82	201	111	90
民國109學年度	92	91	84	65	88	69	95	81	171	89	82
民國110學年度	87	71	90	90	82	67	88	69	176	95	81
民國111學年度	80	78	92	72	91	90	82	69	158	88	70

表 18 醫療院所家數及病床數

單位：家、床

年底別	院所家數			醫療院所病床數		
	合計	醫院家數	診所家數	合計	醫院	診所
民國102年底	8	-	8	-	-	-
民國103年底	8	-	8	-	-	-
民國104年底	7	-	7	-	-	-
民國105年底	7	-	7	-	-	-
民國106年底	7	-	7	-	-	-
民國107年底	7	-	7	-	-	-
民國108年底	6	-	6	1	-	1
民國109年底	6	-	6	1	-	1
民國110年底	6	-	6	1	-	1
民國111年底	6	-	6	1	-	1

資料來源：彰化縣統計年報

表 19 藥商家數

單位：家

年底別	總計	藥局	西藥商		中藥商		醫藥器材商	
			販賣業	製造業	販賣業	製造業	販賣業	製造業
民國102年底	46	7	4	4	20	-	9	2
民國103年底	47	7	4	1	23	-	9	3
民國104年底	44	7	3	1	21	-	9	3
民國105年底	46	7	4	1	20	-	11	3
民國106年底	46	8	4	1	20	-	10	3
民國107年底	44	8	3	1	19	-	10	3
民國108年底	46	8	3	1	19	-	12	3
民國109年底	52	8	3	1	19	-	17	4
民國110年底	56	8	3	1	18	-	22	4
民國111年底	60	8	3	1	20	-	24	4

資料來源：彰化縣統計年報。

表 20 身心障礙人數

年底別	身心障礙人數(人)			身心障礙人數 占總人口比率 (%)
	合計	男	女	
民國102年底	1,591	940	651	5.69
民國103年底	1,610	947	663	5.78
民國104年底	1,574	925	649	5.71
民國105年底	1,600	942	658	5.80
民國106年底	1,602	945	657	5.83
民國107年底	1,581	933	648	5.78
民國108年底	1,603	949	654	5.94
民國109年底	1,613	952	661	6.04
民國110年底	1,634	965	669	6.19
民國111年底	1,632	953	679	6.26

資料來源：彰化縣統計年報。

表 21 辦理調解業務概況

單位：件

年別	年底調解 委員數	結案件數總計			民事結案件數		刑事結案件數	
					合計		合計	
	(人)	合計	成立	不成立	成立	不成立	成立	不成立
民國102年	11	207	182	25	38	8	144	17
民國103年	11	251	219	32	53	13	166	19
民國104年	11	173	147	26	31	13	116	13
民國105年	10	229	203	26	46	16	157	10
民國106年	11	205	193	12	66	6	127	6
民國107年	10	210	193	17	54	7	139	10
民國108年	11	192	181	11	46	5	135	6
民國109年	11	159	151	8	30	-	121	8
民國110年	11	145	140	5	22	2	118	3
民國111年	11	148	145	3	30	-	115	3

資料來源：彰化縣統計年報。