

## 彰化縣伸港鄉大同國民小學 函

地址：50953彰化縣伸港鄉彰新路7段724號  
辦公地址：彰化縣伸港鄉彰新路7段724號  
承辦人：蘇姿月  
電話：0912724566  
傳真：04-7980198  
電子信箱：moonysu@dtes.chc.edu.tw

受文者：彰化縣伸港鄉公所

發文日期：中華民國110年10月28日  
發文字號：大同國字第1100003628號  
速別：普通件

密等及解密條件或保密期限：

附件：彰化縣伸港鄉大同國民小學111學年度實施學生人數總量管制作業要點、彰化縣政府核定函 (0003628A00\_ATTCH1.pdf、0003628A00\_ATTCH2.pdf)

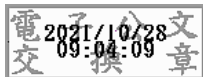
主旨：本校將於111學年度實施學生人數總量管制作業，敬請惠予公告周知。

說明：

- 一、依據彰化縣110年10月21日府教國字第1100370776號函辦理。
- 二、本校因老舊校舍進行拆除重建，目前部分班級安置於隔間教室，已無多餘教室空間可增班，因此進行111學年度學生數總量管制。
- 三、附件為「本校學111學年度實施學生人數總量管制作業要點」及核定公文，敬請惠予公告周知。

正本：彰化縣伸港鄉新港國民小學、彰化縣伸港鄉伸東國民小學、彰化縣伸港鄉伸仁國民小學、彰化縣伸港鄉公所、彰化縣伸港鄉溪底村村長辦公室、彰化縣伸港鄉大同村村長辦公室、彰化縣伸港鄉定興村村長辦公室、彰化縣伸港鄉海尾村村長辦公室、彰化縣伸港鄉全興村村長辦公室、彰化縣和美戶政事務所

副本：



校長 吳美均

社政課 收文:110/10/28



D91100013647 有附件