

中華民國111年

溪州鄉統計年報

第9期

溪州鄉公所

中華民國112年10月出版

目錄

表1	已登記土地面積	1
表2	現住戶數、人口數及性比例	2
表3	現住人口之年齡結構	3
表4	15歲以上現住人口之教育程度	4
表5	溪州鄉公所行政組織系統	6
表6	員工總人數	7
表7	鄉民代表選舉概況	8
表8	鄉長選舉概況	9
表9	農產品收穫面積及生產量	10
表10	現有家畜數量	11
表11	現有家禽數量	12
表12	營運中工廠家數	13
表13	自來水供水普及率	16
表14	歲入預決算—按來源別分	17
表15	歲出預決算—按政事別分	21
表16	境內國民中學概況	25
表17	境內國民小學概況	27
表18	醫療院所家數及病床數	30
表19	藥商家數	31
表20	身心障礙人數	32
表21	辦理調解業務概況	33

一、土地

111年底本鄉已登錄土地面積為5,150.7888公頃，其中公有地為1,104.1763公頃占21.44%、私有地為4,025.5468公頃占78.15%、公私共有地為21.0657公頃占0.41%。已登錄土地面積中，非都市土地為4,777.5817公頃占92.75%，其餘則為都市土地計373.2071公頃占7.25%。

二、人口分布與密度

111年底本鄉戶籍登記人口數為28,620人，其中男性14,864人占51.94%，女性13,756人占48.06%，性比例為108.05。

三、年齡分配

111年底本鄉戶籍登記人口數28,620人，其中青壯年人口(15~64歲)19,754人最多，占總人口69.02%；老年人口(65歲以上)6,092人次之，占總人口21.29%；幼年人口(0~14歲)2,774人最少，占總人口9.69%。

四、教育程度

根據戶籍登記資料顯示，111年底本鄉年滿15歲以上人口25,846人中，受過專科以上教育程度者(包括研究所、大學、獨立學院及專科，另專科前三年列為高職)計8,366人占32.37%；高中(職)程度者8,248人占31.91%；國(初)中及初職程度者4,753人占18.39%；小學程度者3,518人占13.61%；自修者83人占0.32%；不識字者878人占3.40%。

五、鄉民代表及鄉長選舉

第二十二屆鄉民代表選舉於111年11月26日舉行投票，本鄉選舉人數合計24,238人，實際投票數計15,804票，投票率為65.20%；候選人數計20人，當選人數計11人，當選率為55.00%。

第十九屆鄉長選舉於111年11月26日舉行投票，本鄉選舉人數合計24,253人，實際投票數計15,807票，投票率為65.18%；候選人數計2人，當選率為50.00%。

六、本鄉民國111年主要農產之收穫面積及產量如下：

(一) 稻米：收穫面積3,767.09公頃，產量20,881.88公噸。

(二) 雜糧：收穫面積44.87公頃，產量575.54公噸。

(三) 特用作物：收穫面積16.43公頃，產量1,281.54公噸。

(四) 蔬菜：收穫面積120.87公頃，產量4,669.48公噸。

(五) 果品：收穫面積549.50公頃，產量20,885.45公噸。

七、營運中工廠家數

109年底本鄉營運中工廠家數計93家，其中以金屬製品製造業21家占22.58%最多，食品及飼品製造業15家占16.13%次之，家具製造業14家占15.05%居第三位。(備註：截至112年8月底止，經濟部尚未發布111年資料，又110年「工廠矯正及營運調查」暫停，故無該年統計資料。)

八、自來水概況

民國111年底本鄉實際供水人口數計27,248人，自來水供水普及率計95.21%。

九、地方財政

(一) 歲入

本鄉民國111年度歲入預算數334,330千元，歲入決算數335,388千元，執行率100.32%。依來源別觀察，各項收入之決算數以稅課收入219,584千元最高，占總歲入65.47%，補助及協助收入94,155千元占28.07%次之。

(二) 歲出

本鄉民國111年度總預算數403,119千元，總決算數326,756千元，執行率81.06%。依政事別觀察，各項支出之決算數以經濟發展支出95,812千元最高，占總歲出29.32%，一般政務支出87,811千元占26.87%次之。

十、國民教育

(一) 國民中學

111學年度本鄉國民中學計2所、班級數19班、學生數448人(男性249人、女性199人)、教師數60人(男性25人、女性35人)。

(二) 國民小學

111學年度本鄉國民小學計9所、班級數73班、學生數977人(男性500人、女性477人)、教師數156人(男性44人、女性112人)。

十一 衛生

民國111年底本鄉醫療機構計9家，病床數共1床，藥商計44家。

表 1 已登記土地面積

單位：公頃

年底別	土地權屬別	總計	非都市土地	都市土地及其他
民國102年底	總計	5,092.5080	4,717.2610	375.2470
	公有	940.7797	859.5977	81.1820
	私有	4,130.6413	3,837.0507	293.5907
	公私共有	21.0870	20.6126	0.4744
民國103年底	總計	5,101.4850	4,718.7416	382.7433
	公有	946.9511	858.2816	88.6695
	私有	4,133.7401	3,840.1406	293.5995
	公私共有	20.7938	20.3195	0.4744
民國104年底	總計	5,101.5647	4,718.6626	382.9020
	公有	945.1682	856.2312	88.9371
	私有	4,135.5923	3,842.0921	293.5002
	公私共有	20.8042	20.3394	0.4648
民國105年底	總計	5,101.6723	4,720.0386	381.6337
	公有	944.3374	856.6734	87.6640
	私有	4,136.1113	3,842.6065	293.5048
	公私共有	21.2235	20.7588	0.4648
民國106年底	總計	5,102.3990	4,695.1625	407.2365
	公有	939.3012	851.2291	88.0720
	私有	4,141.9424	3,823.2428	318.6996
	公私共有	21.1554	20.6906	0.4648
民國107年底	總計	5,100.8631	4,696.4376	404.4254
	公有	934.5355	849.5150	85.0206
	私有	4,145.1249	3,826.1848	318.9401
	公私共有	21.2027	20.7379	0.4648
民國108年底	總計	5,101.4470	4,696.7244	404.7226
	公有	933.1072	848.0918	85.0155
	私有	4,147.1371	3,827.8948	319.2423
	公私共有	21.2027	20.7379	0.4648
民國109年底	總計	5,119.2991	4,749.4231	369.8760
	公有	1,074.8493	986.6303	88.2190
	私有	4,022.8804	3,741.6893	281.1910
	公私共有	21.5695	21.1035	0.4660
民國110年底	總計	5,126.5161	4,772.7731	353.7430
	公有	1,080.4574	1,008.7108	71.7466
	私有	4,024.4880	3,742.9544	281.5337
	公私共有	21.5707	21.1079	0.4628
民國111年底	總計	5,150.7888	4,777.5817	373.2071
	公有	1,104.1763	1,012.9460	91.2303
	私有	4,025.5468	3,744.0328	281.5141
	公私共有	21.0657	20.6029	0.4628

資料來源：彰化縣統計年報。

表 2 現住戶數、人口數及性比例

年底別	面積 (平方公里)	村里數	現住戶口				性比例 (男/女×100)
			戶數 (戶)	人口數(人)			
				合計	男	女	
民國102年底	75.8310	19	8,861	30,862	16,220	14,642	110.78
民國103年底	75.8310	19	8,883	30,753	16,121	14,632	110.18
民國104年底	75.8310	19	8,910	30,539	16,003	14,536	110.09
民國105年底	75.8310	19	8,962	30,391	15,893	14,498	109.62
民國106年底	75.8310	19	9,003	30,060	15,699	14,361	109.32
民國107年底	75.8310	19	9,009	29,760	15,531	14,229	109.15
民國108年底	75.8310	19	9,011	29,411	15,356	14,055	109.26
民國109年底	75.8310	19	9,036	29,158	15,224	13,934	109.26
民國110年底	75.8310	19	9,101	28,949	15,080	13,869	108.73
民國111年底	75.8310	19	9,197	28,620	14,864	13,756	108.05

資料來源：彰化縣統計年報。

表 3 現住人口之年齡結構

年底別	年齡分配					
	幼年人口 (人) (0~14歲)	比率(%)	青壯年人口 (人) (15~64歲)	比率(%)	老年人口 (人) (65歲以上)	比率(%)
民國102年底	4,140	13.41	21,401	69.34	5,321	17.24
民國103年底	3,994	12.99	21,404	69.60	5,355	17.41
民國104年底	3,797	12.43	21,253	69.59	5,489	17.97
民國105年底	3,695	12.16	21,098	69.42	5,598	18.42
民國106年底	3,451	11.48	20,935	69.64	5,674	18.88
民國107年底	3,270	10.99	20,694	69.54	5,796	19.48
民國108年底	3,106	10.56	20,436	69.48	5,869	19.96
民國109年底	3,003	10.30	20,176	69.20	5,979	20.51
民國110年底	2,917	10.08	19,949	68.91	6,083	21.01
民國111年底	2,774	9.69	19,754	69.02	6,092	21.29

資料來源：彰化縣統計年報。

表 4 15歲以上現住人口之教育程度 (1/2)

單位：人

年底別	性別	總計	識字者										
			合計	研究所以上 (含碩、博士)		大學 (含獨立學院)		專科					
								二、三年制		五年制			
				畢業	肄業	畢業	肄業	畢業	肄業	畢業	肄業	肄業	
民國102年底	合計	26,722	25,085	448	184	2,592	1,299	1,010	173	728	58	189	
	男	14,071	13,937	273	114	1,295	707	515	101	416	36	38	
	女	12,651	11,148	175	70	1,297	592	495	72	312	22	151	
民國103年底	合計	26,759	25,225	483	184	2,786	1,320	999	179	738	64	189	
	男	14,035	13,915	298	115	1,376	725	507	102	415	38	39	
	女	12,724	11,310	185	69	1,410	595	492	77	323	26	150	
民國104年底	合計	26,742	25,302	501	210	2,911	1,312	991	186	755	63	184	
	男	14,000	13,888	313	127	1,429	720	506	96	419	40	43	
	女	12,742	11,414	188	83	1,482	592	485	90	336	23	141	
民國105年底	合計	26,696	25,330	540	223	3,073	1,337	992	197	757	65	187	
	男	13,951	13,846	340	131	1,512	717	502	98	417	43	43	
	女	12,745	11,484	200	92	1,561	620	490	99	340	22	144	
民國106年底	合計	26,609	25,322	565	217	3,207	1,391	981	196	761	55	193	
	男	13,886	13,785	351	122	1,574	747	497	99	410	36	42	
	女	12,723	11,537	214	95	1,633	644	484	97	351	19	151	
民國107年底	合計	26,490	25,301	588	212	3,386	1,434	982	186	761	57	199	
	男	13,823	13,735	363	120	1,647	760	502	93	404	36	42	
	女	12,667	11,566	225	92	1,739	674	480	93	357	21	157	
民國108年底	合計	26,305	25,201	614	208	3,492	1,497	989	176	761	59	196	
	男	13,720	13,637	375	121	1,699	793	510	90	400	37	44	
	女	12,585	11,564	239	87	1,793	704	479	86	361	22	152	
民國109年底	合計	26,155	25,117	622	218	3,605	1,575	968	178	757	57	190	
	男	13,630	13,552	386	114	1,764	845	499	93	396	36	48	
	女	12,525	11,565	236	104	1,841	730	469	85	361	21	142	
民國110年底	合計	26,032	25,071	624	236	3,802	1,563	963	174	748	59	180	
	男	13,539	13,471	382	127	1,840	850	496	93	388	37	55	
	女	12,493	11,600	242	109	1,962	713	467	81	360	22	125	
民國111年底	合計	25,846	24,968	631	248	3,979	1,555	973	170	754	56	188	
	男	13,407	13,344	374	137	1,908	863	503	89	380	37	59	
	女	12,439	11,624	257	111	2,071	692	470	81	374	19	129	

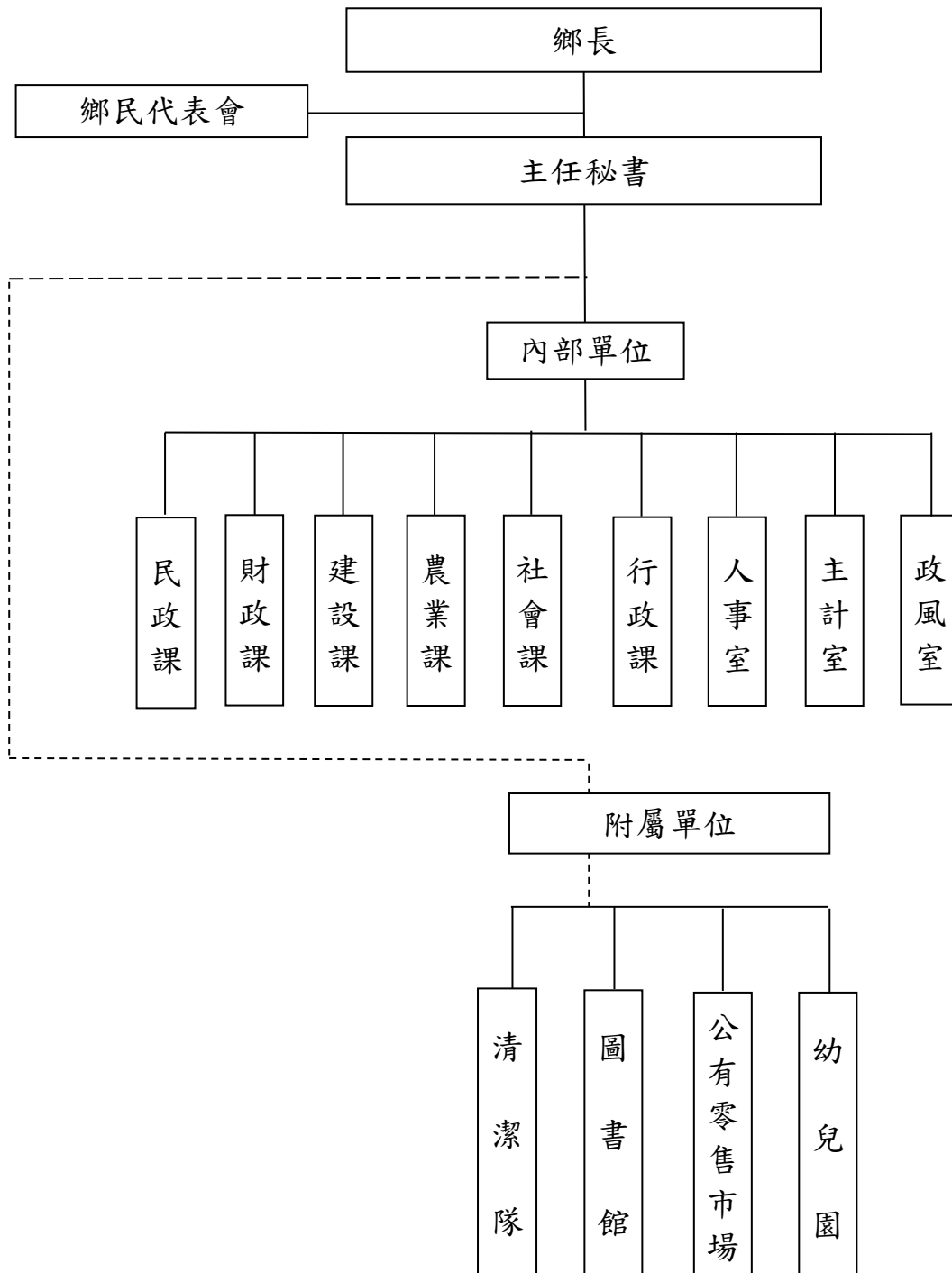
資料來源：彰化縣統計年報。

表 4 15歲以上現住人口之教育程度 (2/2)

單位：人

年底別	性別	識字者											不識字者
		高中		高職		國(初)中		初職		小學		自修	
		畢業	肄業	畢業	肄業	畢業	肄業	畢業	肄業	畢業	肄業		
民國102年底	合計	1,104	562	4,882	1,385	4,762	526	38	10	4,027	914	194	1,637
	男	618	286	2,908	871	2,788	346	26	8	2,125	332	134	134
	女	486	276	1,974	514	1,974	180	12	2	1,902	582	60	1,503
民國103年底	合計	1,104	552	4,935	1,407	4,728	544	37	9	3,902	883	182	1,534
	男	610	274	2,956	861	2,750	348	25	7	2,032	311	126	120
	女	494	278	1,979	546	1,978	196	12	2	1,870	572	56	1,414
民國104年底	合計	1,084	567	4,981	1,448	4,680	572	36	9	3,789	856	167	1,440
	男	599	282	2,977	874	2,721	361	24	7	1,943	293	114	112
	女	485	285	2,004	574	1,959	211	12	2	1,846	563	53	1,328
民國105年底	合計	1,094	586	4,993	1,452	4,627	523	35	8	3,663	825	153	1,366
	男	605	296	2,985	890	2,674	337	24	7	1,851	272	102	105
	女	489	290	2,008	562	1,953	186	11	1	1,812	553	51	1,261
民國106年底	合計	1,089	589	5,006	1,467	4,566	506	34	8	3,553	802	136	1,287
	男	601	304	2,988	916	2,629	322	23	7	1,770	261	86	101
	女	488	285	2,018	551	1,937	184	11	1	1,783	541	50	1,186
民國107年底	合計	1,101	571	5,035	1,426	4,516	489	33	8	3,434	762	121	1,189
	男	602	301	2,998	921	2,586	321	21	7	1,698	240	73	88
	女	499	270	2,037	505	1,930	168	12	1	1,736	522	48	1,101
民國108年底	合計	1,092	536	5,059	1,400	4,454	489	30	8	3,302	731	108	1,104
	男	600	279	3,014	910	2,540	322	18	7	1,591	225	62	83
	女	492	257	2,045	490	1,914	167	12	1	1,711	506	46	1,021
民國109年底	合計	1,089	536	5,101	1,376	4,418	443	28	8	3,147	701	100	1,038
	男	600	269	3,031	887	2,503	297	16	7	1,493	211	57	78
	女	489	267	2,070	489	1,915	146	12	1	1,654	490	43	960
民國110年底	合計	1,073	523	5,154	1,318	4,361	464	26	8	3,026	680	89	961
	男	589	260	3,063	855	2,461	297	15	7	1,415	194	47	68
	女	484	263	2,091	463	1,900	167	11	1	1,611	486	42	893
民國111年底	合計	1,070	506	5,182	1,302	4,312	408	25	8	2,880	638	83	878
	男	584	256	3,072	842	2,417	266	14	7	1,311	181	44	63
	女	486	250	2,110	460	1,895	142	11	1	1,569	457	39	815

表 5 溪州鄉公所行政組織系統
民國111年12月底



資料來源：人事室

表 6 員工總人數

單位：人

年底別及機關類別	總計	民意代表	正式職員	臨時人員	約僱人員	技 工 (含駕駛)	工友	清潔隊員
民國102年底	142	11	60	42	2	2	4	21
民國103年底	142	11	60	43	2	2	3	21
民國104年底	138	11	60	41	2	1	3	20
民國105年底	143	11	63	41	2	1	3	22
民國106年底	144	11	66	40	2	1	2	22
民國107年底	144	11	62	40	2	1	2	26
民國108年底	144	11	62	40	2	1	2	26
民國109年底	145	11	64	40	2	1	2	25
民國110年底	143	10	63	39	2	1	2	26
民國111年底	143	11	65	36	2	1	2	26
鄉民代表會	16	11	3	2	-	-	-	-
鄉公所	68	-	46	19	1	1	1	-
清潔隊	31	-	2	2	1	-	-	26
幼兒園	24	-	12	11	-	-	1	-
圖書館	2	-	1	1	-	-	-	-
公有零售市場	2	-	1	1	-	-	-	-

資料來源：人事室

表 7 鄉民代表選舉概況

屆別	投票日期			選舉人數 (人)	候選人數 (人)			投票數 (票)			當選人數 (人)			投票數 對選舉 人數比 率 (%)	當選人 數對候 選人數 比率 (%)
	年	月	日		計	男	女	計	有效	無效	計	男	女		
第十七屆	91	6	8	24,064	17	14	3	17,764	16,818	946	11	10	1	73.82	64.71
第十八屆	95	6	10	24,653	14	12	2	14,425	12,845	1,580	11	10	1	58.51	78.57
第十九屆	99	6	12	24,832	21	18	3	16,916	16,305	611	11	9	2	68.12	52.38
第二十屆	103	11	29	24,756	22	19	3	18,661	18,033	628	11	10	1	75.38	50.00
第二十一屆	107	11	24	24,492	16	13	3	17,853	16,873	980	11	9	2	72.89	68.75
第二十二屆	111	11	26	24,238	20	19	1	15,804	15,153	651	11	10	1	65.20	55.00

資料來源：彰化縣統計年報。

表 8 鄉長選舉概況

屆別	投票日期			選舉人數 (人)	候選人數 (人)			投票數 (票)			投票數 對選舉 人數 比率 (%)	當選人 數對候 選人數 比率 (%)
	年	月	日		計	男	女	計	有效	無效		
第十四屆	91	1	26	23,990	3	3	-	16,208	15,812	396	67.56	33.33
第十五屆	94	12	3	24,669	2	2	-	16,269	15,558	711	65.95	50.00
第十六屆	98	12	5	24,853	2	2	-	16,597	16,185	412	66.78	50.00
第十七屆	103	11	29	24,762	2	2	-	18,662	18,226	436	75.37	50.00
第十八屆	107	11	24	24,500	4	3	1	17,857	17,287	570	72.89	25.00
第十九屆	111	11	26	24,253	2	1	1	15,807	14,917	890	65.18	50.00

資料來源：彰化縣統計年報。

表 9 農產品收穫面積及生產量

單位：公頃、公噸

年別	稻米		雜糧		特用作物		蔬菜		果品	
	收穫面積	產量	收穫面積	產量	收穫面積	產量	收穫面積	產量	收穫面積	產量
民國102年	3,753.29	19,572.72	54	1,274	94	7,149	119	4,507	449	21,359
民國103年	3,587.33	20,042.07	74	1,759	73	7,254	178	7,115	433	8,824
民國104年	3,839.67	17,736.73	77	1,784	50	5,116	115	4,771	462	12,947
民國105年	3,873.35	18,023.26	69	1,118	47	3,315	172	6,832	455	10,856
民國106年	3,905.03	21,007.17	63	1,229	54	4,681	154	5,283	470	14,939
民國107年	3,949.01	25,467.54	63	1,139	159	11,334	118	4,499	475	15,491
民國108年	3,970.23	22,010.52	56	1,121	52	4,311	97	4,382	499	15,863
民國109年	3,978.16	22,460.18	67	1,054	46	3,659	102	4,019	532	22,886
民國110年	3,668.30	21,216.38	48	647	52	4,248	99	4,033	538	20,422
民國111年	3,767.09	20,881.88	45	576	16	1,282	121	4,669	550	20,885

資料來源：彰化縣統計年報。

- 備註：1. 雜糧包含甘藷、硬質玉米、蜀黍(高粱)、食用玉米、小麥及落花生。
 2. 特用作物包含茶葉、茉莉、製糖甘蔗、生食甘蔗及油菜子(製油用)。
 3. 蔬菜包含竹筍、蘆筍、甘藍、花椰菜(含青花菜)、西瓜、蘿蔔、胡蘿蔔及豌豆(荷蘭豆)。
 4. 果品包含香蕉、鳳梨、柳橙、龍眼、荔枝、蕃石榴及葡萄。

表 10 現有家畜數量

單位：頭

年底別	總計	豬	牛		羊	其他
				乳牛		
民國102年底	32,292	30,207	3	-	2,082	-
民國103年底	28,209	26,249	3	-	1,957	-
民國104年底	26,934	24,847	3	-	2,084	-
民國105年底	25,106	23,159	2	-	1,945	-
民國106年底	27,653	25,540	2	-	2,111	-
民國107年底	28,157	26,332	1	-	1,824	-
民國108年底	29,025	27,287	1	-	1,734	3
民國109年底	26,048	24,405	1	-	1,639	3
民國110年底	26,998	25,527	1	-	1,467	3
民國111年底	24,626	23,128	1	-	1,494	3

資料來源：彰化縣統計年報。

備註：其他包含馬、鹿及兔。

表 11 現有家禽數量

單位：千隻

年底別	總計	雞	鴨	鵝	火雞
民國 102 年底	512.86	477.76	33.90	1.20	-
民國 103 年底	777.82	745.12	32.10	0.60	-
民國 104 年底	619.22	598.22	21.00	-	-
民國 105 年底	506.51	481.01	25.50	-	-
民國 106 年底	511.52	485.56	25.96	-	-
民國 107 年底	465.26	443.78	21.48	-	-
民國 108 年底	629.86	608.56	21.30	-	-
民國 109 年底	491.69	464.75	24.94	2.00	-
民國 110 年底	413.71	382.99	28.25	2.47	-
民國 111 年底	463.35	429.88	31.47	2.00	-

資料來源：彰化縣統計年報。

表 12 營運中工廠家數 (1/3)

單位：家

年底別	總計	食 品 及飼品 製造業	飲料及 菸 草 製造業	紡織業	成衣及 服飾品 製造業	皮革、 毛皮及 其製品 製造業	木 竹 製 品 製 造 業	紙漿、 紙 及 紙 製 製 造 業	印 刷 及 資 料 儲 媒 體 複 製 業
民國101年底	68	11	3	4	2	-	-	1	-
民國102年底	72	12	3	4	1	-	-	1	-
民國103年底	68	11	3	4	1	-	-	1	-
民國104年底	75	15	3	4	1	-	-	1	-
民國105年底
民國106年底	90	16	3	6	1	-	-	1	-
民國107年底	98	16	3	5	1	-	-	1	-
民國108年底	99	15	3	5	1	-	-	1	-
民國109年底	93	15	3	5	1	-	-	1	-
民國110年底

資料來源：彰化縣統計年報。

備 註：1. 配合中央資料發布情形，本表研編年度為101至110年。

2. 105及110年因行政院主計總處辦理工商及服務業普查，「工廠校正及營運調查」暫停，故無該年統計資料。

表 12 營運中工廠家數 (2/3)

單位：家

年底別	石油及煤製品製造業	化學材料及肥料製造業	其他化學製品製造業	藥品及醫用化學製品製造業	橡膠製品製造業	塑膠製品製造業	非金屬礦物製品製造業	基本金屬製造業	金屬製品製造業
民國101年底	-	2	-	-	3	2	8	1	12
民國102年底	-	2	-	-	3	2	8	1	12
民國103年底	-	2	-	-	2	2	8	-	10
民國104年底	-		-	-	3	2	8	-	12
民國105年底
民國106年底	-	2	-	-	2	3	9	-	15
民國107年底	-	2	-	-	4	5	9	-	19
民國108年底	-	2	-	-	4	6	9	-	20
民國109年底	-	2	-	-	3	6	5	-	21
民國110年底

表 12 營運中工廠家數 (3/3)

單位：家

年底別	電子 零組件 製造業	電腦、 電子產品 及光學製 造業	電力 設備及 配製業	機械 設備製 造業	汽車及 零件製 造業	其他運輸 工具零 件製造	家具 製造業	其他 製造業	產業用 機械設 備維修 及安裝	非製造業
民國101年底	-	1	-	5	7	-	6	-	-	-
民國102年底	-	1	-	5	9	-	8	-	-	-
民國103年底	-	1	-	6	8	-	9	-	-	-
民國104年底	-	1	-	6	8	-	9	-	-	-
民國105年底
民國106年底	1	1	-	8	10	-	12	-	-	-
民國107年底	1	1	-	8	10	-	13	-	-	-
民國108年底	1	1	-	6	11	-	14	-	-	-
民國109年底	-	1	-	6	10	-	14	-	-	-
民國110年底

表 13 自來水供水普及率

年底別	人數(人)			供水普及率 $B/A \times 100$ (%)
	行政區域人數 (A)	供水區域人數	實際供水人數 (B)	
民國102年底	30,862	30,862	27,962	90.60
民國103年底	30,753	30,753	27,985	91.00
民國104年底	30,539	30,539	27,897	91.35
民國105年底	30,391	30,391	27,830	91.57
民國106年底	30,060	30,060	27,577	91.74
民國107年底	29,760	29,760	27,623	92.82
民國108年底	29,411	29,411	27,647	94.00
民國109年底	29,158	29,158	27,606	94.68
民國110年底	28,949	28,949	27,518	95.06
民國111年底	28,620	28,620	27,248	95.21

資料來源：彰化縣統計年報。

表 14 歲入預決算—按來源別分 (1/4)

(1)預算

單位：新臺幣元

年度別	總計	稅課收入	工程受益費 收 入	罰款及賠償 收 入	規費收入
民國 102 年度	228,328,000	145,719,000	-	205,000	26,090,000
民國 103 年度	247,361,000	149,720,000	-	220,000	17,288,000
民國 104 年度	240,766,000	153,515,000	-	120,000	12,098,000
民國 105 年度	235,529,000	158,512,000	-	120,000	9,381,000
民國 106 年度	248,602,000	155,785,000	-	120,000	9,619,000
民國 107 年度	249,486,000	174,997,000	-	720,000	7,476,000
民國 108 年度	285,946,000	167,006,000	-	300,000	7,705,000
民國 109 年度	248,336,000	171,020,000	-	300,000	9,587,000
民國 110 年度	312,401,000	176,897,000	-	401,000	8,659,000
民國 111 年度	334,330,000	200,698,000	-	401,000	7,339,000

資料來源：本公所總決算。

備註：預算數含追加減。

表 14 歲入預決算—按來源別分 (2/4)

(1)預算

單位：新臺幣元

年度別	財產收入	營業盈餘及 事業收入	補助及協助 收 入	捐獻及贈與 收 入	其他收入
民國102年度	425,000	-	55,289,000	-	600,000
民國103年度	426,000	-	78,282,000	-	1,425,000
民國104年度	476,000	-	71,231,000	-	3,326,000
民國105年度	476,000	-	63,648,000	-	3,392,000
民國106年度	496,000	-	78,490,000	-	4,092,000
民國107年度	1,206,000	-	57,216,000	-	7,871,000
民國108年度	1,106,000	-	103,144,000	-	6,685,000
民國109年度	4,870,000	-	57,297,000	-	5,262,000
民國110年度	6,907,000	-	114,874,000	-	4,663,000
民國111年度	2,530,000	-	117,949,000	-	5,413,000

表 14 歲入預決算—按來源別分 (3/4)

(2)決算

單位：新臺幣元

年度別	總計	稅課收入	工程受益費 收 入	罰款及賠償 收 入	規費收入
民國 102 年度	224,942,307	151,793,457	-	376,673	17,360,910
民國 103 年度	251,349,129	155,123,648	-	1,269,658	16,191,103
民國 104 年度	241,441,862	155,401,465	-	620,069	11,200,498
民國 105 年度	255,605,553	179,439,526	-	315,467	9,924,119
民國 106 年度	256,259,867	169,385,404	-	253,032	9,521,982
民國 107 年度	258,514,136	185,271,173	-	1,086,510	7,504,766
民國 108 年度	272,994,529	174,611,001	-	755,570	8,599,802
民國 109 年度	257,931,587	186,892,316	-	372,404	7,795,022
民國 110 年度	330,121,434	195,432,815	-	711,891	7,171,888
民國 111 年度	335,388,215	219,584,474	-	1,234,511	8,062,478

表 14 歲入預決算—按來源別分 (4/4)

(2)決算

單位：新臺幣元

年度別	財產收入	營業盈餘及 事業收入	補助及協助 收 入	捐獻及贈與 收 入	其他收入
民國 102 年度	849,907	-	53,553,376	-	1,007,984
民國 103 年度	2,307,613	-	74,842,823	-	1,614,284
民國 104 年度	1,371,420	-	69,037,455	-	3,810,955
民國 105 年度	677,445	-	60,958,165	-	4,290,831
民國 106 年度	1,183,736	-	71,696,946	-	4,218,767
民國 107 年度	2,389,612	-	53,687,213	-	8,574,862
民國 108 年度	2,370,504	-	82,253,989	-	4,403,663
民國 109 年度	1,413,529	-	56,478,641	-	4,979,675
民國 110 年度	11,755,206	-	110,044,155	-	5,005,479
民國 111 年度	5,024,006	-	94,154,935	-	7,327,811

表 15 歲出預決算—按政事別分 (1/4)

(1)預算

單位：新臺幣元

年度別	總計	一般政務支出	教育科學文化 支 出	經濟發展支出	社會福利支出
民國102年度	285,322,000	97,862,000	19,639,000	69,430,000	11,290,000
民國103年度	294,639,000	97,445,020	19,342,000	78,278,000	12,696,000
民國104年度	276,961,000	109,138,000	21,366,500	49,904,000	12,420,785
民國105年度	260,982,000	87,751,000	26,790,000	48,221,000	12,802,000
民國106年度	300,789,000	91,573,000	27,455,000	79,770,000	10,957,000
民國107年度	299,490,000	101,336,766	28,188,000	72,102,000	12,432,000
民國108年度	332,194,000	91,190,000	27,459,000	109,260,000	10,846,000
民國109年度	292,213,000	96,479,000	30,140,000	61,769,000	10,637,000
民國110年度	355,601,000	93,833,030	25,979,000	120,759,000	12,398,000
民國111年度	403,119,000	100,606,000	33,675,000	121,730,000	41,946,000

資料來源：本公所總決算

備

註：1. 預算數含追加減。

2. 配合行政院主計總處規定，將「協助及補助支出」、「其他支出」之102至106年度資料合併表達，並更名為「補助及其他支出」。

表 15 歲出預算—按政事別分 (2/4)

(1)預算

單位：新臺幣元

年度別	社區發展及 環境保護支出	退休撫卹 支出	警政支出	債務支出	補助及其他 支出
民國102年度	55,920,000	24,606,000	-	-	6,575,000
民國103年度	56,824,000	24,004,000	-	-	6,049,980
民國104年度	54,129,816	23,394,000	-	-	6,607,899
民國105年度	53,993,000	25,000,000	-	-	6,425,000
民國106年度	62,997,000	22,061,000	-	-	5,976,000
民國107年度	56,174,000	22,754,000	-	-	6,503,234
民國108年度	63,085,000	23,979,000	-	-	6,375,000
民國109年度	63,234,000	23,607,000	-	-	6,347,000
民國110年度	73,012,800	23,574,000	-	-	6,045,170
民國111年度	72,293,000	24,123,000	-	-	8,746,000

表 15 歲出預決算—按政事別分 (3/4)

(2)決算

單位：新臺幣元

年度別	總計	一般政務支出	教育科學文化 支 出	經濟發展支出	社會福利支出
民國102年度	230,570,247	83,460,966	16,757,638	45,894,430	9,301,974
民國103年度	249,978,188	79,619,276	16,545,475	63,812,577	10,873,131
民國104年度	231,690,286	89,868,968	18,085,824	39,916,384	10,452,140
民國105年度	215,550,320	70,943,320	21,032,166	40,183,194	10,709,894
民國106年度	249,806,478	73,675,051	21,679,673	67,598,125	9,343,436
民國107年度	251,312,677	87,896,323	25,363,056	52,541,764	10,525,596
民國108年度	268,152,267	79,908,972	24,109,002	78,238,517	6,590,524
民國109年度	241,740,842	83,463,241	24,310,918	50,716,661	7,771,131
民國110年度	303,117,466	80,218,786	22,227,017	105,515,403	9,953,170
民國111年度	326,755,588	87,811,189	24,117,401	95,812,483	37,916,333

表 15 歲出預決算—按政事別分 (4/4)

(2)決算

單位：新臺幣元

年度別	社區發展及 環境保護支出	退休撫卹 支出	警政支出	債務支出	補助及其他 支出
民國102年度	53,338,225	20,008,877	-	-	1,808,137
民國103年度	54,136,253	23,619,894	-	-	1,371,582
民國104年度	50,349,512	21,006,224	-	-	2,011,234
民國105年度	49,354,726	21,530,647	-	-	1,796,373
民國106年度	57,161,389	18,389,967	-	-	1,958,837
民國107年度	52,763,669	21,042,870	-	-	1,179,399
民國108年度	58,205,075	18,995,190	-	-	2,104,987
民國109年度	58,327,761	15,988,343	-	-	1,162,787
民國110年度	67,290,874	16,498,468	-	-	1,413,748
民國111年度	64,194,452	15,740,220	-	-	1,163,510

表 16 境內國民中學概況 (1/2)

學年度	校數 (所)	教師數 (人)			職員數 (人)			班級數 (班)			
		合計	男	女	合計	男	女	合計	七年級	八年級	九年級
民國102學年度	2	69	31	38	15	2	13	30	10	10	10
民國103學年度	2	70	32	38	15	2	13	30	10	10	10
民國104學年度	2	67	31	36	15	2	13	29	9	10	10
民國105學年度	2	63	28	35	15	2	13	27	8	9	10
民國106學年度	2	64	25	39	15	3	12	26	9	8	9
民國107學年度	2	59	25	34	15	4	11	23	6	9	8
民國108學年度	2	56	24	32	15	4	11	22	7	6	9
民國109學年度	2	60	25	35	15	5	10	20	7	7	6
民國110學年度	2	62	28	34	14	5	9	20	6	7	7
民國111學年度	2	60	25	35	14	5	9	19	6	6	7

資料來源：彰化縣統計年報。

備註：1. 校數含高級中學附設國中部。

2. 高級中學附設國中部之教職員人數均歸列於各該高級中學內。

表 16 境內國民中學概況 (2/2)

學年度	學生數(人)									上學年度畢業生數 (人)		
	合計			七年級		八年級		九年級				
	計	男	女	男	女	男	女	男	女	合計	男	女
民國102學年度	856	432	424	150	135	147	141	135	148	280	146	134
民國103學年度	866	450	416	154	135	151	138	145	143	279	134	145
民國104學年度	833	446	387	135	112	159	135	152	140	283	142	141
民國105學年度	757	420	337	121	87	141	114	158	136	287	147	140
民國106學年度	684	376	308	109	102	124	89	143	117	289	155	134
民國107學年度	584	323	261	87	75	109	99	127	87	254	139	115
民國108學年度	546	287	259	93	88	87	74	107	97	212	124	88
民國109學年度	508	278	230	90	65	99	91	89	74	212	110	102
民國110學年度	499	273	226	79	69	90	67	104	90	162	89	73
民國111學年度	448	249	199	82	59	79	70	88	70	192	100	92

表 17 境內國民小學概況 (1/3)

學年度	校數 (所)	教師數 (人)			職員數(人)			班級數 (班)			
		合計	男	女	合計	男	女	合計	一年級	二年級	三年級
民國102學年度	9	148	63	85	15	2	15	84	13	13	13
民國103學年度	9	152	63	89	15	2	15	81	13	13	13
民國104學年度	9	149	61	88	17	2	15	79	14	13	13
民國105學年度	9	154	62	92	16	2	14	78	12	13	14
民國106學年度	9	154	60	94	15	3	12	75	12	12	12
民國107學年度	9	156	56	100	15	3	12	75	14	11	12
民國108學年度	9	153	58	95	16	4	12	73	11	14	11
民國109學年度	9	155	55	100	14	3	11	72	12	12	13
民國110學年度	9	150	52	98	15	3	12	72	13	12	11
民國111學年度	9	156	44	112	13	3	10	73	12	13	12

資料來源：彰化縣統計年報。

表 17 境內國民小學概況 (2/3)

學年度	班級數 (班)			學生數 (人)						
				合計			一年級		二年級	
	四年級	五年級	六年級	計	男	女	男	女	男	女
民國102學年度	13	15	17	1,573	833	740	124	102	107	99
民國103學年度	13	13	16	1,472	784	688	122	95	126	103
民國104學年度	13	13	13	1,363	732	631	106	86	125	91
民國105學年度	13	13	13	1,271	672	599	91	84	106	83
民國106學年度	13	13	13	1,148	614	534	71	71	94	84
民國107學年度	12	13	13	1,114	601	513	93	80	74	72
民國108學年度	12	12	13	1,055	569	486	86	76	99	82
民國109學年度	11	12	12	1,003	526	477	79	80	86	77
民國110學年度	13	11	12	993	516	477	82	77	83	81
民國111學年度	12	13	11	977	500	477	82	74	81	77

表 17 境內國民小學概況 (3/3)

學年度	學生數 (人)								上學年度畢業生數 (人)		
	三年級		四年級		五年級		六年級		合計	男	女
	男	女	男	女	男	女	男	女			
民國102學年度	126	132	143	119	157	135	176	153	331	179	152
民國103學年度	105	100	127	134	146	118	158	138	327	173	154
民國104學年度	123	102	106	100	125	134	147	118	296	158	138
民國105學年度	126	93	121	104	105	102	123	133	265	149	116
民國106學年度	100	80	122	93	123	105	104	101	257	123	134
民國107學年度	93	83	97	80	121	91	123	107	205	104	101
民國108學年度	72	73	94	82	98	81	120	92	228	124	104
民國109學年度	98	80	70	74	95	84	98	82	210	119	91
民國110學年度	87	78	99	82	71	75	94	84	179	98	81
民國111學年度	80	86	87	82	100	82	70	76	179	94	85

表 18 醫療院所家數及病床數

單位：家、床

年底別	院所家數			醫療院所病床數		
	合計	醫院家數	診所家數	合計	醫院	診所
民國102年底	12	-	12	1	-	1
民國103年底	10	-	10	1	-	1
民國104年底	9	-	9	1	-	1
民國105年底	10	-	10	1	-	1
民國106年底	10	-	10	1	-	1
民國107年底	10	-	10	1	-	1
民國108年底	10	-	10	1	-	1
民國109年底	10	-	10	1	-	1
民國110年底	9	-	9	1	-	1
民國111年底	9	-	9	1	-	1

資料來源：彰化縣統計年報。

表 19 藥商家數

單位：家

年底別	總計	藥局	西藥商		中藥商		醫藥器材商	
			販賣業	製造業	販賣業	製造業	販賣業	製造業
民國102年底	39	11	3	-	11	-	14	-
民國103年底	38	11	3	-	12	-	12	-
民國104年底	37	11	3	-	10	-	13	-
民國105年底	34	10	2	-	10	-	12	-
民國106年底	32	9	2	-	9	-	12	-
民國107年底	31	9	1	-	9	-	12	-
民國108年底	32	8	2	-	9	-	13	-
民國109年底	37	9	2	-	9	-	17	-
民國110年底	38	9	2	-	8	-	19	-
民國111年底	44	9	2	-	8	-	23	2

資料來源：彰化縣統計年報。

表 20 身心障礙人數

年底別	身心障礙人數(人)			身心障礙人數 占總人口比率 (%)
	合計	男	女	
民國102年底	1,915	1,124	791	6.21
民國103年底	1,913	1,114	799	6.22
民國104年底	1,942	1,133	809	6.36
民國105年底	1,958	1,126	832	6.44
民國106年底	1,944	1,114	830	6.47
民國107年底	1,969	1,133	836	6.62
民國108年底	1,969	1,136	833	6.69
民國109年底	2,004	1,146	858	6.87
民國110年底	2,031	1,167	864	7.02
民國111年底	2,000	1,156	844	6.99

資料來源：彰化縣統計年報。

表 21 辦理調解業務概況

單位：件

年別	年底調解委員數	結案件數總計			民事結案件數		刑事結案件數	
					合計		合計	
	(人)	合計	成立	不成立	成立	不成立	成立	不成立
民國102年	11	428	367	61	65	33	302	28
民國103年	11	405	323	82	70	40	253	42
民國104年	11	411	331	80	59	45	272	35
民國105年	11	394	309	85	48	34	261	51
民國106年	11	373	317	56	75	26	242	30
民國107年	11	390	324	66	94	30	230	36
民國108年	10	359	297	62	76	23	221	39
民國109年	11	318	291	27	79	11	212	16
民國110年	11	302	271	31	81	10	190	21
民國111年	11	278	251	27	63	8	188	19

資料來源：彰化縣統計年報。