

中華民國 103 年

溪州鄉統計年報

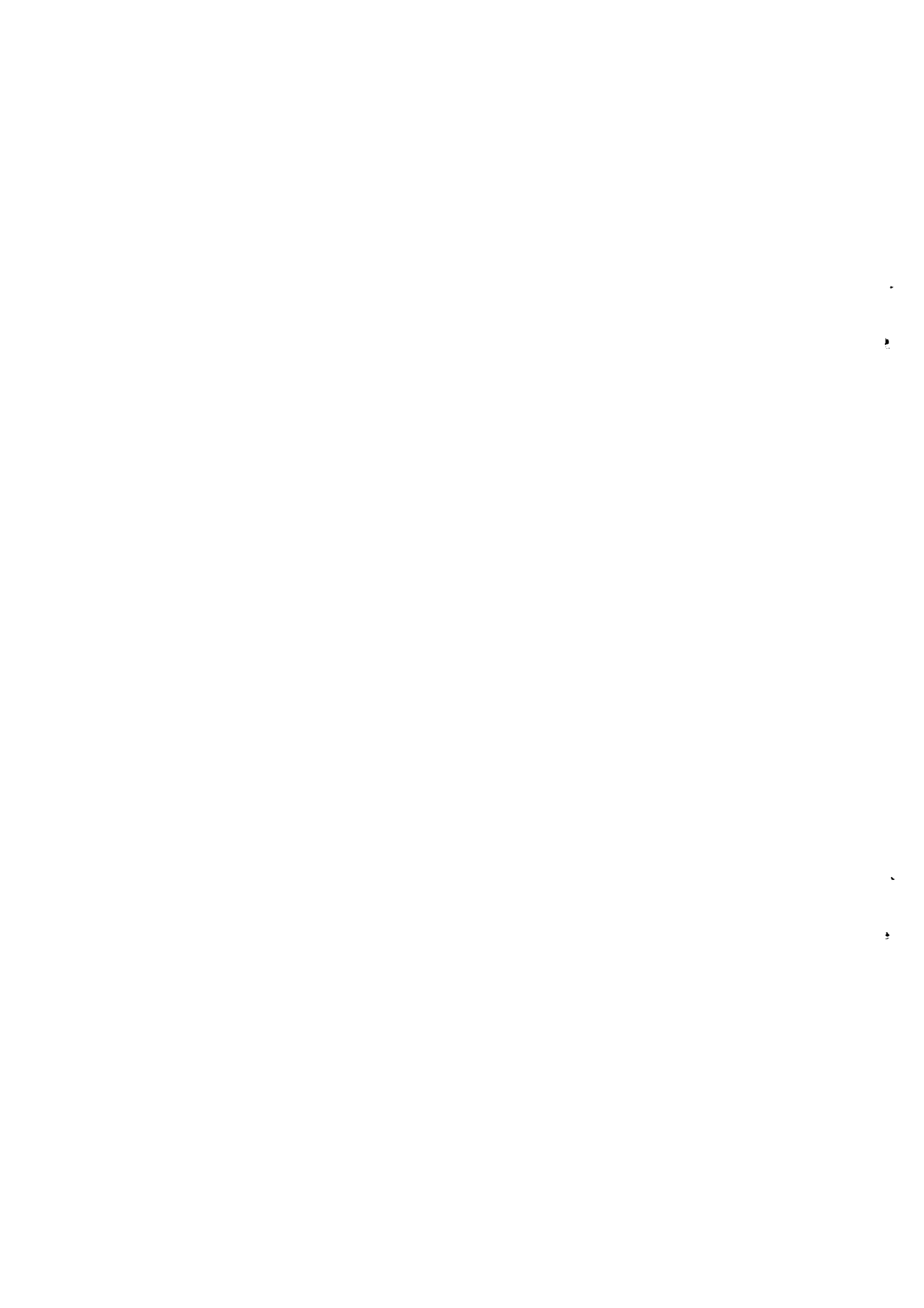
第 1 期

溪州鄉公所

中華民國 104 年 12 月出版

目錄

表 1	已登記土地面積	1
表 2	現住戶數、人口數及性比例	2
表 3	現住人口之年齡結構	3
表 4	15 歲以上現住人口之教育程度	4
表 5	溪州鄉公所行政組織系統	6
表 6	員工總人數	7
表 7	鄉民代表選舉概況	8
表 8	鄉長選舉概況	9
表 9	農產品面積及生產量	10
表 10	現有家畜數量	11
表 11	現有家禽數量	12
表 12	營運中工廠家數	13
表 13	自來水供水普及率	16
表 14	歲入預決算—按來源別分	17
表 15	歲出預決算—按政事別分	21
表 16	境內國民中學概況	25
表 17	境內國民小學概況	27
表 18	醫療院所家數及病床數	30
表 19	藥商家數	31
表 20	垃圾處理概況	32
表 21	身心障礙人數	33
表 22	辦理調解業務概況	34



一、土地

103 年底本鄉已登錄土地面積為 5,101.4850 公頃，其中公有地為 946.9511 公頃占 18.56%、私有地為 4,133.7400 公頃占 81.03%、公私共有地為 20.7938 公頃占 0.41%。已登錄土地面積中，非都市土地為 4,718.7416 公頃占 92.50%，其餘則為都市土地計 382.7433 公頃占 7.50%。

二、人口分布與密度

103 年底本鄉戶籍登記人口數為 30,753 人，其中男性 16,121 人占 52.42%，女性 14,632 人占 47.58%，性比例為 110.18。

三、年齡分配

103 年底本鄉戶籍登記人口以青壯年人口(15~64 歲)最多計 21,404 人占總人口 69.60%；老年人口(65 歲以上)5,355 人占總人口 17.41%次之；幼年人口(0~14)3,994 人占 12.99%最少。

四、教育程度

根據戶籍登記資料顯示，103 年底本鄉年滿 15 歲以上人口 26,759 人中，受過專科以上教育程度者(包括研究所、大學、獨立學院及專科，另專科前三年列為高職)計 6,753 人占 25.24%；高中(職)程度者 8,187 人占 30.60%；國(初)中及初職程度者 5,318 人占 19.87%；小學程度者 4,785 人占 17.88%；自修者 182 人占 0.68%；不識字者 1,534 人占 5.73%。

五、鄉鎮市民代表及鄉鎮市長選舉

第二十屆鄉鎮市民代表選舉於 103 年 11 月 29 日舉行投票，本鄉選舉人數合計 24,756 人，實際投票數計 18,661 票，投票率為 75.38%；候選人數計 22 人，當選人數計 11 人，當選率為 50.00%。

第十七屆鄉鎮市長選舉於 103 年 11 月 29 日舉行投票，本鄉選舉人數合計 24,762 人，實際投票數計 18,662 票，投票率為 75.37%；候選人數計 2 人，當選率為 50.00%。

六、本鄉民國 103 年主要農產之收穫面積及產量如下：

- (一) 稻米：收穫面積 3,587 公頃，產量 20,042 公噸。
- (二) 雜糧：收穫面積 74 公頃，產量 1,759 公噸。
- (三) 特用作物：收穫面積 73 公頃，產量 7,254 公噸。
- (四) 蔬菜：收穫面積 178 公頃，產量 7,115 公噸。

(五) 果品：收穫面積 433 公頃，產量 8,824 公噸。

七、營運中工廠家數

民國 102 年底本鄉營運中工廠家數計 72 家，其中以食品製造業及金屬製品製造業 12 家占 16.67% 最多，汽車及其零件製造業 9 家占 12.50% 居第三位。(備註：截至 104 年 9 月底止，經濟部尚未發布 103 年資料)

八、自來水概況

民國 103 年底本鄉實際供水人口數計 27,985 人，自來水供水普及率計 91.00%。

九、地方財政

(一) 歲入

本鄉民國 103 年度歲入預算數 247,361 千元，歲入決算數 251,349 千元，執行率 101.61%。依來源別觀察，各項收入之決算數以稅課收入 155,124 千元最高，占總歲入 61.72%，補助及協助收入 74,843 千元占 29.78% 次之。

(二) 歲出

本鄉民國 103 年度總預算數 294,639 千元，總決算數 249,978 千元，執行率 84.84%。依政事別觀察，各項支出之決算數以一般政務支出 79,619 千元最高，占總歲出 31.85%，經濟發展支出 63,813 千元占 25.53% 次之。

十、國民教育

(一) 國民中學

103 學年度本鄉國民中學計 2 所、班級數 30 班、學生數 866 人(男性 450 人、女性 416 人)、教師數 70 人(男性 32 人、女性 38 人)。

(二) 國民小學

103 學年度本鄉國民小學計 9 所、班級數 81 班、學生數 1,472 人(男性 784 人、女性 688 人)、教師數 152 人(男性 63 人、女性 89 人)。

十一、衛生

民國 103 年底本鄉醫療機構計 10 家，病床數共 1 床，藥商計 38 家。

十二、環境保護

本鄉民國 103 年全年垃圾產生量 6,374 公噸，包含垃圾清運量 4,017 公噸、巨大垃圾回收再利用 0 公噸、廚餘回收 59 公噸及資源回收 2,299 公噸；另 103 年垃圾回收率為 36.98%。

表 1 已登記土地面積

單位：公頃

年底別	土地權屬別	總計	非都市土地	都市土地及其他
民國 99年底	總計	5,064.9115	4,716.1454	349.7661
	公有	921.5531	866.0373	55.5159
	私有	4,122.6853	3,828.9249	293.7604
	公私共有	21.6730	21.1832	0.4898
民國100年底	總計	5,066.1503	4,716.3826	349.7677
	公有	919.6670	864.0127	55.6543
	私有	4,124.1546	3,830.4332	293.7214
	公私共有	22.3287	21.9367	0.3920
民國101年底	總計	5,076.3257	4,715.6105	360.7153
	公有	925.7782	859.1339	66.6443
	私有	4,128.4847	3,834.8057	293.6790
	公私共有	22.0629	21.6709	0.3920
民國102年底	總計	5,092.5080	4,717.2610	375.2470
	公有	940.7797	859.5977	81.1820
	私有	4,130.6413	3,837.0507	293.5907
	公私共有	21.0870	20.6126	0.4744
民國103年底	總計	5,101.4850	4,718.7416	382.7433
	公有	946.9511	858.2816	88.6695
	私有	4,133.7401	3,840.1406	293.5995
	公私共有	20.7938	20.3195	0.4744

資料來源：彰化縣統計年報。

表 2 現住戶數、人口數及性比例

年底別	面積 (平方公里)	村里數	現住戶口				性比例 (男/女×100)
			戶數 (戶)	人口數(人)			
				合計	男	女	
民國 99年底	75.8310	19	8,666	31,552	16,646	14,906	111.67
民國100年底	75.8310	19	8,732	31,326	16,486	14,840	111.09
民國101年底	75.8310	19	8,807	31,183	16,401	14,782	110.95
民國102年底	75.8310	19	8,861	30,862	16,220	14,642	110.78
民國103年底	75.8310	19	8,883	30,753	16,121	14,632	110.18

資料來源：彰化縣統計年報。

表 3 現住人口之年齡結構

年底別	年齡分配					
	幼年人口 (人) (0~14歲)	比率(%)	青壯年人口 (人) (15~64歲)	比率(%)	老年人口 (人) (65歲以上)	比率(%)
民國 99年底	4,764	15.10	21,620	68.52	5,168	16.38
民國100年底	4,526	14.45	21,600	68.95	5,200	16.60
民國101年底	4,369	14.01	21,560	69.14	5,254	16.85
民國102年底	4,140	13.41	21,401	69.34	5,321	17.24
民國103年底	3,994	12.99	21,404	69.60	5,355	17.41

資料來源：彰化縣統計年報。

表 4 15歲以上現住人口之教育程度 (1/2)

單位：人

年底別	性別	總計	識字者										
			合計	研究所以上 (含碩、博士)		大學 (含獨立學院)		專科					
								二、三年制		五年制			
				畢業	肄業	畢業	肄業	畢業	肄業	後二年		前三年	
		畢業	肄業	畢業	肄業	畢業	肄業	畢業	肄業	肄業			
民國 99年底	合計	26,788	24,872	338	169	2,115	1,104	1,025	194	738	60	154	
	男	14,168	13,996	223	107	1,038	575	531	100	421	37	25	
	女	12,620	10,876	115	62	1,077	529	494	94	317	23	129	
民國100年底	合計	26,800	24,973	367	184	2,278	1,159	1,016	194	727	57	165	
	男	14,132	13,974	233	119	1,112	624	520	98	417	36	28	
	女	12,668	10,999	134	65	1,166	535	496	96	310	21	137	
民國101年底	合計	26,814	25,085	410	199	2,410	1,224	1,004	186	730	57	177	
	男	14,118	13,976	261	123	1,179	670	513	96	417	35	32	
	女	12,696	11,109	149	76	1,231	554	491	90	313	22	145	
民國102年底	合計	26,722	25,085	448	184	2,592	1,299	1,010	173	728	58	189	
	男	14,071	13,937	273	114	1,295	707	515	101	416	36	38	
	女	12,651	11,148	175	70	1,297	592	495	72	312	22	151	
民國103年底	合計	26,759	25,225	483	184	2,786	1,320	999	179	738	64	189	
	男	14,035	13,915	298	115	1,376	725	507	102	415	38	39	
	女	12,724	11,310	185	69	1,410	595	492	77	323	26	150	

資料來源：彰化縣統計年報。

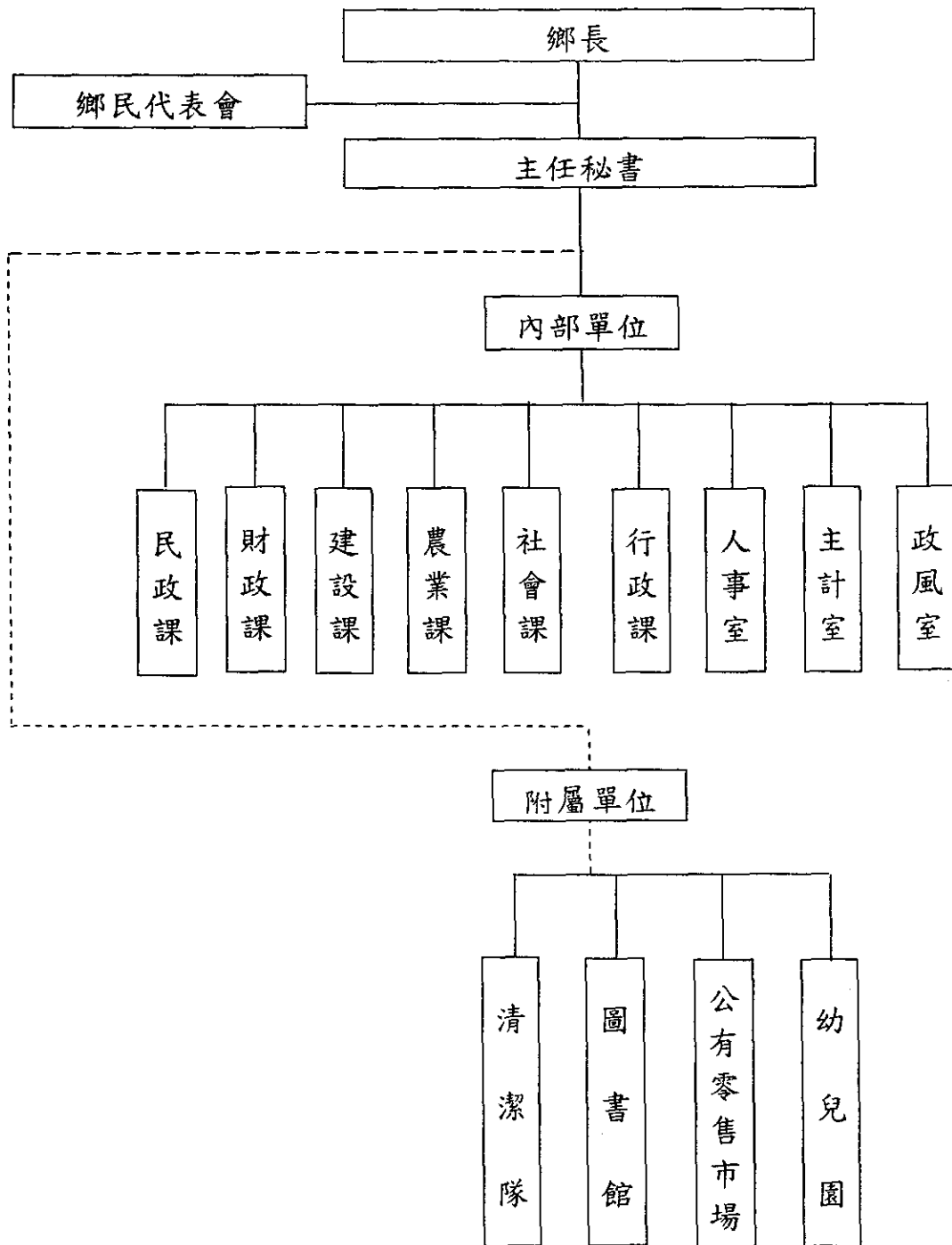
表 4 15歲以上現住人口之教育程度 (2/2)

單位：人

年底別	性別	識字者											不識字者
		高中		高職		國(初)中		初職		小學		自修	
		畢業	肄業	畢業	肄業	畢業	肄業	畢業	肄業	畢業	肄業		
民國 99年底	合計	1,157	512	4,904	1,400	4,879	535	42	10	4,324	972	240	1,916
	男	664	277	2,904	910	2,890	360	29	8	2,353	373	171	172
	女	493	235	2,000	490	1,989	175	13	2	1,971	599	69	1,744
民國100年底	合計	1,153	555	4,899	1,388	4,844	535	41	11	4,228	950	222	1,827
	男	655	290	2,913	891	2,868	356	28	8	2,266	356	156	158
	女	498	265	1,986	497	1,976	179	13	3	1,962	594	66	1,669
民國101年底	合計	1,125	564	4,908	1,374	4,824	560	41	11	4,145	928	208	1,729
	男	635	285	2,920	873	2,834	364	28	8	2,215	343	145	142
	女	490	279	1,988	501	1,990	196	13	3	1,930	585	63	1,587
民國102年底	合計	1,104	562	4,882	1,385	4,762	526	38	10	4,027	914	194	1,637
	男	618	286	2,908	871	2,788	346	26	8	2,125	332	134	134
	女	486	276	1,974	514	1,974	180	12	2	1,902	582	60	1,503
民國103年底	合計	1,104	552	4,935	1,407	4,728	544	37	9	3,902	883	182	1,534
	男	610	274	2,956	861	2,750	348	25	7	2,032	311	126	120
	女	494	278	1,979	546	1,978	196	12	2	1,870	572	56	1,414

表 5 溪州鄉公所行政組織系統

民國103年12月底



資料來源：人事室

表 6 員工總人數

單位：人

年底別及機關類別	總計	民意代表	正式職員	臨時人員	約僱人員	技 工 (含駕駛)	工友	清潔隊員
民國 99年底	136	11	65	30	2	2	4	22
民國100年底	138	11	58	39	2	2	4	22
民國101年底	144	11	71	32	2	2	4	22
民國102年底	144	11	62	40	3	2	4	22
民國103年底	142	11	60	42	2	2	4	21
鄉民代表會	17	11	3	1	-	1	1	-
鄉公所	66	-	44	18	1	1	2	-
清潔隊	26	-	2	2	1	-	-	21
幼兒園	28	-	9	18	-	-	1	-
圖書館	3	-	1	2	-	-	-	-
公有零售市場	2	-	1	1	-	-	-	-

資料來源：人事室

表 7 鄉民代表選舉概況

屆別	投票日期			選舉人數 (人)	候選人數 (人)			投票數 (票)			當選人數 (人)			投票數 對選舉 人數 比率 (%)	當選人 數對候 選人數 比率 (%)
	年	月	日		計	男	女	計	有效	無效	計	男	女		
第十六屆	87	6	13	23,545	19	18	1	18,550	17,977	573	11	10	1	78.79	57.89
第十七屆	91	6	8	24,064	17	14	3	17,764	16,818	946	11	10	1	73.82	64.71
第十八屆	95	6	10	24,653	14	12	2	14,425	12,845	1,580	11	10	1	58.51	78.57
第十九屆	99	6	12	24,832	21	18	3	16,916	16,305	611	11	9	2	68.12	52.38
第二十屆	103	11	29	24,756	22	19	3	18,661	18,033	628	11	10	1	75.38	50.00

資料來源：彰化縣統計年報。

表 8 鄉長選舉概況

屆別	投票日期			選舉人數 (人)	候選人數 (人)			投票數 (票)			投票數對選舉 人數比率 (%)	當選人 數對候 選人數 比率 (%)
	年	月	日		計	男	女	計	有效	無效		
第十三屆	87	1	24	23,497	1	1	-	15,267	13,942	1,325	64.97	100.00
第十四屆	91	1	26	23,990	3	3	-	16,208	15,812	396	67.56	33.33
第十五屆	94	12	3	24,669	2	2	-	16,269	15,558	711	65.95	50.00
第十六屆	98	12	5	24,853	2	2	-	16,597	16,185	412	66.78	50.00
第十七屆	103	11	29	24,762	2	2	-	18,662	18,226	436	75.37	50.00

資料來源：彰化縣統計年報。

表 9 農產品面積及生產量

單位：公頃、公噸

年底別	稻米		雜糧		特用作物		蔬菜		果品	
	收穫面積	產量	收穫面積	產量	收穫面積	產量	收穫面積	產量	收穫面積	產量
民國 99年底	3,590	22,774	132	5,784	358	16,956
民國100年底	3,562	25,165	324	10,840	363	17,288
民國101年底	3,592	28,031	274	8,710	406	19,246
民國102年底	3,753	19,573	54	1,274	94	7,149	119	4,507	449	21,359
民國103年底	3,587	20,042	74	1,759	73	7,254	178	7,115	433	8,824

資料來源：彰化縣統計年報。

- 備註：
1. 雜糧包含甘藷、硬質玉米、蜀黍(高粱)、食用玉米、小麥及落花生。
 2. 特用作物包含茶葉、茉莉、製糖甘蔗、生食甘蔗及油菜子(製油用)。
 3. 蔬菜包含竹筍、蘆筍、甘藍、花椰菜(含青花菜)、西瓜、蘿蔔、胡蘿蔔及豌豆(荷蘭豆)。
 4. 果品包含香蕉、鳳梨、柳橙、龍眼、荔枝、蕃石榴及葡萄。

表 10 現有家畜數量

單位：頭

年底別	總計	豬	乳牛	羊	其他
民國 99年底	28,794	27,133	-	1,661	-
民國100年底	30,584	28,672	-	1,912	-
民國101年底	29,753	27,822	-	1,931	-
民國102年底	32,289	30,207	-	2,082	-
民國103年底	28,206	26,249	-	1,957	-

資料來源：彰化縣統計年報。

備註：其他包含馬、鹿及兔。

表 11 現有家禽數量

單位：千隻

年底別	總計	雞	鴨	鵝	火雞
民國 99 年底	813.60	753.20	55.40	5.00	-
民國 100 年底	478.50	413.50	63.00	2.00	-
民國 101 年底	698.20	620.70	75.50	2.00	-
民國 102 年底	512.86	477.76	33.90	1.20	-
民國 103 年底	777.82	745.12	32.10	0.60	-

資料來源：彰化縣統計年報。

表 12 營運中工廠家數 (1/3)

單位：家

年底別	總計	食品 製造業	飲料及 菸草 製造業	紡織業	成衣及 服飾 製造業	皮革、 毛皮 及其 製造業	木 竹 製 品 製 造 業	紙漿、 紙 及 紙 製 製 造 業	印 刷 及 資 料 儲 媒 體 複 製 業
民國 98年底	66	13	3	6	2	-	-	1	-
民國 99年底	67	13	3	5	2	-	-	1	-
民國100年底
民國101年底	68	11	3	4	2	-	-	1	-
民國102年底	72	12	3	4	1	-	-	1	-

資料來源：彰化縣統計年報。

備 註：1. 經濟部尚未發布103年底資料。

2. 100年因行政院主計總處辦理工商及服務業普查，「工廠校正及營運調查」暫停，故無該年統計資料。

表 12 營運中工廠家數 (2/3)

單位：家

年底別	石油及 煤製品 製造業	化學材料 製造業	化學製品 製造業	藥品及 醫用化學 製品製造 業	橡膠製品 製造業	塑膠製品 製造業	非金屬 礦物製品 製造業	基本金屬 製造業	金屬製品 製造業
民國 98年底	1	1	-	-	1	4	8	1	6
民國 99年底	1	1	-	-	2	4	8	1	7
民國100年底
民國101年底	-	2	-	-	3	2	8	1	12
民國102年底	-	2	-	-	3	2	8	1	12

表 12 營運中工廠家數 (3/3)

單位：家

年底別	電子組件製造業	電腦、電子產品及光學製造業	電力設備製造業	機械設備製造業	汽車及其零件製造業	其他運輸及其零件製造業	家具製造業	其他製造業	產業用機械設備維修及安裝業	非製造業
民國 98 年底	-	1	1	5	3	2	7	-	-	-
民國 99 年底	-	1	1	5	3	2	7	-	-	-
民國 100 年底
民國 101 年底	-	1	-	5	7	-	6	-	-	-
民國 102 年底	-	1	-	5	9	-	8	-	-	-

表 13 自來水供水普及率

年底別	人數(人)			供水普及率 B/A × 100 (%)
	行政區域人數 (A)	供水區域人數	實際供水人數 (B)	
民國 99年底	31,552	31,552	28,129	89.15
民國100年底	31,326	31,326	28,059	89.57
民國101年底	31,183	31,183	28,057	89.98
民國102年底	30,862	30,862	27,962	90.60
民國103年底	30,753	30,753	27,985	91.00

資料來源：彰化縣統計年報。

表 14 歲入預決算—按來源別分 (1/4)

(1)預算

單位：新臺幣元

年度別	總計	稅課收入	工程受益費 收 入	罰款及賠償 收 入	規費收入
民國 99 年度	275,026,000	126,558,000	-	205,000	18,616,000
民國 100 年度	264,528,000	136,582,000	-	205,000	24,192,000
民國 101 年度	222,809,000	148,280,000	-	205,000	15,738,000
民國 102 年度	228,328,000	145,719,000	-	205,000	26,090,000
民國 103 年度	247,361,000	149,720,000	-	220,000	17,288,000

資料來源：本公所總決算。

備 註：預算數含追加減。

表 14 歲入預決算—按來源別分 (2/4)

(1)預算

單位：新臺幣元

年度別	財產收入	營業盈餘及 事業收入	補助及協助 收 入	捐獻及贈與 收 入	其他收入
民國 99年度	623,000	-	127,533,000	-	1,491,000
民國100年度	593,000	-	101,298,000	-	1,658,000
民國101年度	593,000	-	57,393,000	-	600,000
民國102年度	425,000	-	55,289,000	-	600,000
民國103年度	426,000	-	78,282,000	-	1,425,000

表 14 歲入預決算—按來源別分 (3/4)

(2)決算

單位：新臺幣元

年度別	總計	稅課收入	工程受益費 收 入	罰款及賠償 收 入	規費收入
民國 99 年度	245,384,016	131,878,966	-	242,933	28,893,243
民國 100 年度	242,801,715	145,902,556	-	157,848	17,091,404
民國 101 年度	226,464,546	152,134,549	-	909,185	16,794,189
民國 102 年度	224,942,307	151,793,457	-	376,673	17,360,910
民國 103 年度	251,349,129	155,123,648	-	1,269,658	16,191,103

表 14 歲入預決算—按來源別分 (4/4)

(2)決算

單位：新臺幣元

年度別	財產收入	營業盈餘及 事業收入	補助及協助 收 入	捐獻及贈與 收 入	其他收入
民國 99 年度	489,121	-	81,951,555	-	1,928,198
民國 100 年度	637,577	-	77,447,236	-	1,565,094
民國 101 年度	1,252,191	-	54,521,452	-	852,980
民國 102 年度	849,907	-	53,553,376	-	1,007,984
民國 103 年度	2,307,613	-	74,842,823	-	1,614,284

表 15 歲出預決算—按政事別分 (1/4)

(1)預算

單位：新臺幣元

年度別	總計	一般政務支出	教育科學文化 支 出	經濟發展支出	社會福利支出
民國 99年度	304,274,000	89,305,000	2,861,000	84,129,000	23,937,000
民國100年度	296,192,000	91,710,000	3,046,000	91,640,791	27,973,000
民國101年度	250,787,000	83,371,000	10,134,000	44,000,000	25,412,000
民國102年度	285,322,000	97,862,000	19,639,000	69,430,000	11,290,000
民國103年度	294,639,000	97,445,020	19,342,000	78,278,000	12,696,000

資料來源：本公所總決算。

備 註：預算數含追加減。

表 15 歲出預決算—按政事別分 (2/4)

(1)預算

單位：新臺幣元

年度別	社區發展及 環境保護支出	退休撫卹 支出	警政支出	債務支出	協助及補助 支出	其他支出
民國 99年度	78,918,000	18,688,000	-	-	-	6,436,000
民國100年度	55,097,465	21,380,000	-	-	-	5,344,744
民國101年度	57,556,000	24,485,000	-	-	-	5,829,000
民國102年度	55,920,000	24,606,000	-	-	-	6,575,000
民國103年度	56,824,000	24,004,000	-	-	-	6,049,980

表 15 歲出預決算—按政事別分 (3/4)

(2) 決算

單位：新臺幣元

年度別	總計	一般政務支出	教育科學文化 支 出	經濟發展支出	社會福利支出
民國 99年度	219,364,346	71,756,087	2,108,813	39,111,302	18,976,662
民國100年度	226,778,841	76,098,696	1,756,996	56,010,408	24,201,504
民國101年度	213,170,775	71,232,768	9,231,078	33,411,432	20,923,230
民國102年度	230,570,247	83,460,966	16,757,638	45,894,430	9,301,974
民國103年度	249,978,188	79,619,276	16,545,475	63,812,577	10,873,131

表 15 歲出預決算—按政事別分 (4/4)

(2)決算

單位：新臺幣元

年度別	社區發展及 環境保護支出	退休撫卹 支 出	警政支出	債務支出	協助及補助 支 出	其他支出
民國 99年度	68,449,131	17,862,111	-	-	-	1,100,240
民國100年度	48,738,350	19,147,221	-	-	-	825,666
民國101年度	54,325,465	21,743,251	-	-	-	2,303,551
民國102年度	53,338,225	20,008,877	-	-	-	1,808,137
民國103年度	54,136,253	23,619,894	-	-	-	1,371,582

表 16 境內國民中學概況 (1/2)

學年度	校數 (所)	教師數 (人)			職員數 (人)			班級數 (班)			
		合計	男	女	合計	男	女	合計	七年級	八年級	九年級
民國 99學年度	2	61	27	34	16	27	9	9	9
民國100學年度	2	63	29	34	15	28	10	9	9
民國101學年度	2	67	31	36	16	29	10	10	9
民國102學年度	2	69	31	38	15	2	13	30	10	10	10
民國103學年度	2	70	32	38	15	2	13	30	10	10	10

資料來源：彰化縣統計年報。

備註：1. 校數含高級中學附設國中部。

2. 高級中學附設國中部之教職員人數均歸列於各該高級中學內。

表 16 境內國民中學概況 (2/2)

學年度	學生數(人)									上學年度畢業生數 (人)		
	合計			七年級		八年級		九年級				
	計	男	女	男	女	男	女	男	女	合計	男	女
民國 99學年度	851	443	408	143	134	153	135	147	139	300
民國100學年度	853	434	419	134	149	144	135	156	135	287
民國101學年度	847	428	419	147	137	136	149	145	133	286
民國102學年度	856	432	424	150	135	147	141	135	148	280	146	134
民國103學年度	866	450	416	154	135	151	138	145	143	279	134	145

表 17 境內國民小學概況 (1/3)

學年度	校數 (所)	教師數(人)			職員數(人)			班級數(班)			
		合計	男	女	合計	男	女	合計	一年級	二年級	三年級
民國 99學年度	9	149	69	80	9	89	13	15	15
民國100學年度	9	145	66	79	12	87	13	13	15
民國101學年度	9	144	64	80	15	86	13	13	14
民國102學年度	9	148	63	85	17	2	15	84	13	13	13
民國103學年度	9	152	63	89	17	2	15	81	13	13	13

資料來源：彰化縣統計年報。

表 17 境內國民小學概況 (2/3)

學年度	班級數 (班)			學生數 (人)						
				合計			一年級		二年級	
	四年級	五年級	六年級	計	男	女	男	女	男	女
民國 99學年度	16	15	15	1,876	976	900	148	124	164	131
民國100學年度	15	16	15	1,837	964	873	140	134	144	123
民國101學年度	15	16	15	1,691	899	792	108	97	132	133
民國102學年度	13	15	17	1,573	833	740	124	102	107	99
民國103學年度	13	13	16	1,472	784	688	122	95	126	103

表 17 境內國民小學概況 (3/3)

學年度	學生數 (人)								上學年度畢業生數(人)		
	三年級		四年級		五年級		六年級		合計	男	女
	男	女	男	女	男	女	男	女			
民國 99學年度	177	149	175	154	164	180	148	162	324
民國100學年度	162	132	179	148	175	154	164	182	309
民國101學年度	142	120	158	137	179	153	180	152	345
民國102學年度	126	132	143	119	157	135	176	153	331	179	152
民國103學年度	105	100	127	134	146	118	158	138	327	173	154

表 18 醫療院所家數及病床數

單位：家、床

年底別	院所家數			醫療院所病床數		
	合計	醫院家數	診所家數	合計	醫院	診所
民國 99年底	12	-	12	1	-	1
民國100年底	12	-	12	1	-	1
民國101年底	10	-	10	1	-	1
民國102年底	10	-	10	1	-	1
民國103年底	10	-	10	1	-	1

資料來源：彰化縣統計年報。

表 19 藥商家數

單位：家

年底別	總計	藥局	西藥商		中藥商		醫藥器材商	
			販賣業	製造業	販賣業	製造業	販賣業	製造業
民國 99年底	40	11	5	-	11	-	13	-
民國100年底	40	11	4	-	11	-	14	-
民國101年底	38	11	4	-	11	-	12	-
民國102年底	39	11	3	-	11	-	14	-
民國103年底	38	11	3	-	12	-	12	-

資料來源：彰化縣統計年報。

表 20 垃圾處理概況

年別	垃圾產生量(公噸)					平均每日 垃圾清運量 (公斤)	平均 每人每日 垃圾清運量 (公斤)	垃圾妥 善 處理 率 (%)	垃圾 回收率 (%)
	合計	垃圾 清運量	巨大垃圾 回收 再利用	廚餘回收	資源回收				
民國99年	10920.01	6557.25	0.30	1712.10	2650.36	17965.07	0.567	100.00	39.95
民國100年	10627.35	6226.80	-	1802.00	2598.55	17059.73	0.543	100.00	41.41
民國101年	9660.45	5196.28	2.80	1507.00	2954.37	14197.49	0.454	100.00	46.21
民國102年	7464.38	4238.75	-	703.27	2522.36	11613.01	0.374	100.00	43.21
民國103年	6374.47	4017.10	-	58.87	2298.50	11005.75	0.357	100.00	36.98

資料來源：行政院環境保護署資源回收管理系統。

表 21 身心障礙人數

年底別	身心障礙人數(人)			身心障礙人數 占總人口比率 (%)
	合計	男	女	
民國99年底	1,826	1,085	741	5.79
民國100年底	1,856	1,095	761	5.92
民國101年底	1,886	1,109	777	6.05
民國102年底	1,915	1,124	791	6.21
民國103年底	1,913	1,114	799	6.22

資料來源：彰化縣統計年報。

表 22 辦理調解業務概況

單位：件

年別	年底調解 委員數	結案件數總計			民事結案件數		刑事結案件數	
					合計		合計	
	(人)	合計	成立	不成立	成立	不成立	成立	不成立
民國 99年	11	390	375	15	58	1	317	14
民國100年	11	401	381	20	90	4	291	16
民國101年	11	413	394	19	66	3	328	16
民國102年	11	428	367	61	65	33	302	28
民國103年	11	405	323	82	70	40	253	42

資料來源：彰化縣統計年報。