

彰化縣二水鄉公所

112年第4季對民間團體補(捐)助經費明細表

主辦會計人員：


機關長官：


二水鄉公所
112年度對民間團體補(捐)助經費明細表
中華民國112年01月01日起至112年12月31日

單位：新臺幣元

工作計畫科目名稱	補助事項或用途	補助對象	主辦機關	撥款情形		有無涉 及財物 或勞務 採購	處理方式(如未 涉及採購則毋 須填列,如採 公開招標,請 填列得標廠商)	是否為除外規 定之民間團體	
				本季撥付 金額	截至本 季累 計撥付 金額			是	否
社政業務-社會運動	彰化縣文化藝術學會-112年度南部文化研習活動計畫	彰化縣文化藝術學會	社會課	10,000		無		是	
社政業務-社會運動	彰化縣二水鄉老人會觀摩學習成長活動補助款	彰化縣二水鄉老人會	社會課	20,000		無		是	
社政業務-社會運動	彰化縣二水鄉婦女會-當代婦女、藝術生活參訪研習活動補助款	彰化縣二水鄉婦女會	社會課	20,000		無		是	
社政業務-社會運動	彰化縣二水鄉青溪婦女協會-春之旅研習活動	彰化縣二水鄉青溪婦女協會	社會課	20,000		無		是	
社區發展-社區發展	倡和社區發展協會辦理「建立社區照顧關懷據點並設置巷弄長照站」7至12月補助款(經常)	倡和社區發展協會	社會課	153,659		無		是	
社區發展-社區發展	源泉社區發展協會辦理「建立社區照顧關懷據點並設置巷弄長照站」111年7-12月補助款(經常門)	源泉社區發展協會	社會課	180,000		無		是	
社區發展-社區發展	修仁社區發展協會辦理「民俗技藝-銅鑼打擊班(第2期)」補助款	修仁社區發展協會	社會課	15,000		無		是	
社區發展-社區發展	修仁社區發展協會辦理「體適能舒活班(第2期)」補助款	修仁社區發展協會	社會課	15,000		無		是	
社區發展-社區發展	合興社區發展協會辦理「合興社區第2期韻律運動班研習」補助款	合興社區發展協會	社會課	15,000		無		是	
社區發展-社區發展	文化社區發展協會辦理「111年度文化社區瑜珈運動班」補助款	文化社區發展協會	社會課	20,000		無		是	
社區發展-社區發展	復興社區發展協會辦理「111年度鼓動生命太鼓班」補助款	復興社區發展協會	社會課	20,000		無		是	
社區發展-社區發展	過圳社區發展協會辦理「迎新春揮毫送春聯活動計畫」補助款	過圳社區發展協會	社會課	20,000		無		是	

二水鄉公所

112年度對民間團體補(捐)助經費明細表

中華民國112年01月01日起至112年12月31日

單位：新臺幣元

工作計畫科目名稱	補助事項或用途	補助對象	主辦機關	撥款情形		有無涉 及財物 或勞務 採購	處理方式(如未 涉及採購則毋 須填列,如採 公開招標,請 填列得標廠商)	是否為除外規 定之民間團體	
				本季撥付 金額	截至本季累 計撥付金額			是	否
社區發展-社區發展	合興社區發展協會辦理「傳藝賀歲~合興迎新 春揮毫送春聯活動」補助款	合興社區發展協會	社會課		20,000	無		是	
社區發展-社區發展	倡和社區發展協會辦理「新春揮毫倡和迎新 暨節約能源宣導活動計畫」補助款	倡和社區發展協會	社會課		20,000	無		是	
社區發展-社區發展	合和社區發展協會辦理「玉兔迎春添新象-送 春聯迎新春」補助款	合和社區發展協會	社會課		20,000	無		是	
社區發展-社區發展	裕民社區發展協會辦理「暖冬圍揮毫贈春 聯」補助款	裕民社區發展協會	社會課		20,000	無		是	
社區發展-社區發展	惠民社區發展協會辦理「迎新春揮毫送春聯活 動計畫」補助款	惠民社區發展協會	社會課		20,000	無		是	
社區發展-社區發展	海豐社區發展協會辦理「新春揮毫送春聯活動 計畫」補助款	海豐社區發展協會	社會課		20,000	無		是	
社區發展-社區發展	源泉社區發展協會辦理「圳頭慶元宵社區聯歡 晚會暨老人居家安全宣導活動」補助款	源泉社區發展協會	社會課		20,000	無		是	
社區發展-社區發展	復興社區發展協會辦理112年度復興「迎新春 揮毫送春聯」關懷活動補助款	復興社區發展協會	社會課		20,000	無		是	
社區發展-社區發展	復興社區發展協會辦理「復興社區『關懷據點 慶新歲暨防疫宣導』活動」補助款	復興社區發展協會	社會課		20,000	無		是	
社區發展-社區發展	五伯社區發展協會辦理「傳藝賀歲~五伯迎新 春揮毫送春聯活動」補助款	五伯社區發展協會	社會課		20,000	無		是	
社區發展-社區發展	海豐社區發展協會辦理「112年度海豐社區律 動伸展班-1」補助款	海豐社區發展協會	社會課		15,000	無		是	
社區發展-社區發展	五伯社區發展協會辦理「第1期體適能有氧運 動班」補助款	五伯社區發展協會	社會課		15,000	無		是	

二水鄉公所
112年度對民間團體補(捐)助經費明細表
中華民國112年01月01日起至112年12月31日

單位：新臺幣元

工作計畫科目名稱	補助事項或用途	補助對象	主辦機關	撥款情形		有無涉 及財務 或採購 採購	處理方式(如未 涉及採購則毋 須填列,如採 公開招標,請 填列得標廠商)	是否為除外規 定之民間團體	
				本季撥付 金額	截至本季累 計撥付金額			是	否
社區發展-社區發展	裕民社區發展協會辦理「112年度裕民社區拉筋運動班」補助款	裕民社區發展協會	社會課		15,000	無		是	
社區發展-社區發展	二水社區發展協會辦理「112年度觀摩社區學習成長計劃」補助款	二水社區發展協會	社會課		20,000	無		是	
社區發展-社區發展	源泉社區發展協會辦理「績優社區觀摩研習活動」補助款	源泉社區發展協會	社會課		20,000	無		是	
社區發展-社區發展	海豐社區發展協會辦理「112年度海豐社區薩克斯風班-1」補助款	海豐社區發展協會	社會課		15,000	無		是	
社區發展-社區發展	海豐社區發展協會辦理「112年度海豐社區台語歌唱班-1」補助款	海豐社區發展協會	社會課		15,000	無		是	
社區發展-社區發展	復興社區發展協會辦理「建立社區照顧關懷據點並設置巷弄長照站」112年1月補助款	復興社區發展協會	社會課		30,000	無		是	
社區發展-社區發展	復興社區發展協會辦理「建立社區照顧關懷據點並設置巷弄長照站」112年2月補助款	復興社區發展協會	社會課		30,000	無		是	
社區發展-社區發展	大園社區發展協會辦理「建立社區照顧關懷據點並設置巷弄長照站」112年1-2月補助款	大園社區發展協會	社會課		85,000	無		是	
社區發展-社區發展	合和社區發展協會辦理「112年度合和社區觀摩研習活動」補助款	合和社區發展協會	社會課		20,000	無		是	
社區發展-社區發展	倡和社區發展協會辦理「112年倡和社區參訪觀摩計畫」補助款	倡和社區發展協會	社會課		20,000	無		是	
社區發展-社區發展	合興社區發展協會辦理「合興社區志工參訪學習成長計畫」補助款	合興社區發展協會	社會課		20,000	無		是	
社區發展-社區發展	合興社區發展協會辦理「建立社區照顧關懷據點並設置巷弄長照站」112年1-3月補助款	合興社區發展協會	社會課		59,037	無		是	

三水鄉公所

112年度對民間團體補(捐)助經費明細表

中華民國112年01月01日起至112年12月31日

單位：新臺幣元

工作計畫科目名稱	補助事項或用途	補助對象	主辦機關	撥款情形		有無涉 及財務 或採購 採購	處理方式(如未 涉及採購則毋 須填列,如採 公開招標,請 填列得標廠商)	是否為除外規 定之民間團體	
				本季撥付 金額	截至本季累 計撥付金額			是	否
社區發展-社區發展	五伯社區發展協會辦理「第1期生活藝能班-快樂玩點心」補助款	五伯社區發展協會	社會課		15,000	無		是	
社區發展-社區發展	合興社區發展協會辦理「合興社區第1期韻律舞蹈班」補助款	合興社區發展協會	社會課		20,000	無		是	
社區發展-社區發展	裕民社區發展協會辦理「民俗技藝-開路鼓」補助款	裕民社區發展協會	社會課		15,000	無		是	
社區發展-社區發展	復興社區發展協會辦理「112年度有氧舞蹈運動班」補助款	復興社區發展協會	社會課		20,000	無		是	
社區發展-社區發展	倡和社區發展協會辦理「112年度倡和社區關懷點志工觀摩計畫」補助款	倡和社區發展協會	社會課		20,000	無		是	
社區發展-社區發展	海豐社區發展協會辦理「112年度海豐社區入門輕瑜珈班」補助款	海豐社區發展協會	社會課		15,000	無		是	
社區發展-社區發展	海豐社區發展協會辦理「112年度海豐社區參訪觀摩活動」補助款	海豐社區發展協會	社會課		20,000	無		是	
社區發展-社區發展	惠民社區發展協會辦理「112年度惠民社區拉筋運動班」補助款	惠民社區發展協會	社會課		20,000	無		是	
社區發展-社區發展	惠民社區發展協會辦理「112年度惠民社區參訪研習活動」補助款	惠民社區發展協會	社會課		20,000	無		是	
社區發展-社區發展	合和社區發展協會辦理「建立社區照顧關懷據點並設置巷弄長照站」112年1至3月補助款	合和社區發展協會	社會課		90,000	無		是	
社區發展-社區發展	復興社區發展協會辦理「建立社區照顧關懷據點並設置巷弄長照站」112年3月補助款	復興社區發展協會	社會課		30,000	無		是	
社區發展-社區發展	海豐社區發展協會辦理「112年度長青學苑-健康促進活動班-1」補助款	海豐社區發展協會	社會課		20,000	無		是	

二水鄉公所
112年度對民間團體補(捐)助經費明細表
中華民國112年01月01日起至112年12月31日

單位：新臺幣元

工作計畫科目名稱	補助事項或用途	補助對象	主辦機關	撥款情形		有無涉 及財物 或勞務 採購	處理方式(如未 涉及採購則毋 須填列,如採 公開招標,請 填列得標廠商)	是否為除外規 定之民間團體	
				本季撥付 金額	截至本季累 計撥付金額			是	否
社區發展-社區發展	大園社區發展協會辦理「第1期韻律舞蹈班」補助款	大園社區發展協會	社會課		20,000	無		是	
社區發展-社區發展	復興社區發展協會辦理「112年復興感恩五月情,我愛媽咪活動」補助款	復興社區發展協會	社會課		20,000	無		是	
社區發展-社區發展	裕民社區發展協會辦理「二水鄉裕民社區觀摩研習活動」補助款	裕民社區發展協會	社會課		20,000	無		是	
社區發展-社區發展	復興社區發展協會辦理「112年度鼓動生命太鼓班」補助款	復興社區發展協會	社會課		20,000	無		是	
社區發展-社區發展	源泉社區發展協會辦理「不老樂團研習活動」補助款	源泉社區發展協會	社會課		33,000	無		是	
社區發展-社區發展	惠民社區發展協會辦理「建立社區照顧關懷據點」1-3月份補助款	惠民社區發展協會	社會課		20,000	無		是	
社區發展-社區發展	五伯社區發展協會辦理「長青學苑第1期健康運動舞」補助款	五伯社區發展協會	社會課		20,000	無		是	
社區發展-社區發展	五伯社區發展協會辦理「濃情五月天、感恩母親節」補助款	五伯社區發展協會	社會課		15,000	無		是	
社區發展-社區發展	二水社區發展協會辦理「112年-成長英文班」補助款	二水社區發展協會	社會課		15,000	無		是	
社區發展-社區發展	二水社區發展協會辦理「112年-養生健康管理班」補助款	二水社區發展協會	社會課		15,000	無		是	
社區發展-社區發展	二水社區發展協會辦理「112年-活力社交舞班」補助款	二水社區發展協會	社會課		15,000	無		是	
社區發展-社區發展	二水社區發展協會辦理「112年-經絡養生班」補助款	二水社區發展協會	社會課		15,000	無		是	

二水鄉公所

112年度對民間團體補(捐)助經費明細表

中華民國112年01月01日起至112年12月31日

單位：新臺幣元

工作計畫科目名稱	補助事項或用途	補助對象	主辦機關	撥款情形		有無涉 及財務 或採購 採購	處理方式(如未 涉及採購則毋 須填列,如採 公開招標,請 填列得標廠商)	是否為除外規 定之民間團體	
				本季撥付 金額	截至本季累 計撥付金額			是	否
社區發展-社區發展	復興社區發展協會辦理「建立社區照顧關懷據點並設置巷弄長照站」112年4月補助款	復興社區發展協會	社會課		30,000	無		是	
社區發展-社區發展	大園社區發展協會辦理「建立社區照顧關懷據點並設置巷弄長照站」112年3-4月補助款	大園社區發展協會	社會課		65,000	無		是	
社區發展-社區發展	源泉社區發展協會辦理「2023母親節回到源頭。泉心愛泥慶祝活動」補助款	源泉社區發展協會	社會課		20,000	無		是	
社區發展-社區發展	五伯社區發展協會辦理「第2期體適能有氧運動班」補助款	五伯社區發展協會	社會課		15,000	無		是	
社區發展-社區發展	大園社區發展協會辦理「大園社區關懷據點觀摩學習成長活動」補助款	大園社區發展協會	社會課		20,000	無		是	
社區發展-社區發展	二水社區發展協會辦理「112年長青學苑-快樂打擊太鼓班」補助款	二水社區發展協會	社會課		20,000	無		是	
社區發展-社區發展	聖化社區發展協會辦理「112年長青學苑預防及延緩失能肌力訓練班」補助款	聖化社區發展協會	社會課		20,000	無		是	
社區發展-社區發展	聖化社區發展協會辦理「聖化社區關懷據點觀摩研習活動」補助款	聖化社區發展協會	社會課		20,000	無		是	
社區發展-社區發展	聖化社區發展協會辦理「聖化社區社交舞蹈運動班」補助款	聖化社區發展協會	社會課		20,000	無		是	
社區發展-社區發展	聖化社區發展協會辦理「聖化社區觀摩研習活動」補助款	聖化社區發展協會	社會課		20,000	無		是	
社區發展-社區發展	十五社區發展協會辦理「112年度十五社區體適能肌力管理班」補助款	十五社區發展協會	社會課		20,000	無		是	
社區發展-社區發展	五伯社區發展協會辦理「長青學苑創意手作學堂」補助款	五伯社區發展協會	社會課		20,000	無		是	

二水鄉公所

112年度對民間團體補(捐)助經費明細表

中華民國112年01月01日起至112年12月31日

單位：新臺幣元

工作計畫科目名稱	補助事項或用途	補助對象	主辦機關	撥款情形		有無涉 及財務 或勞務 採購	處理方式(如未 須填列,如採 公開招標,請 填列得標廠商)	是否為除外規 定之民間團體	
				本季撥付 金額	截至本季累 計撥付金額			是	否
社區發展-社區發展	惠民社區發展協會辦理「歡樂慶端午暨社會福利宣導活動」補助款	惠民社區發展協會	社會課		20,000	無		是	
社區發展-社區發展	源泉社區發展協會辦理「手工藝研習活動」補助款	源泉社區發展協會	社會課		20,000	無		是	
社區發展-社區發展	大園社區發展協會辦理「大園社區志工參訪觀摩活動」補助款	大園社區發展協會	社會課		20,000	無		是	
社區發展-社區發展	聖化社區發展協會辦理「二水聖化社區滾筒筋膜放鬆班」補助款	聖化社區發展協會	社會課		20,000	無		是	
社區發展-社區發展	聖化社區發展協會辦理「聖化社區太極拳訓練班」補助款	聖化社區發展協會	社會課		15,000	無		是	
社區發展-社區發展	聖化社區發展協會辦理「112年度闔家歡樂慶端午-親子同樂暨關懷弱勢活動」補助款	聖化社區發展協會	社會課		20,000	無		是	
社區發展-社區發展	復興社區發展協會辦理「112年復興社區綜藝飄香慶端午暨關懷弱勢活動」補助款	復興社區發展協會	社會課		20,000	無		是	
社區發展-社區發展	復興社區發展協會辦理「建立社區照顧關懷據點並設置巷弄長照站」112年5月補助款	復興社區發展協會	社會課		30,000	無		是	
社區發展-社區發展	二水社區發展協會辦理「112年長青學苑-銀髮歡樂歌唱班」補助款	二水社區發展協會	社會課		20,000	無		是	
社區發展-社區發展	十五社區發展協會辦理「112年度十五社區健康韻律舞蹈班」補助款	十五社區發展協會	社會課		15,000	無		是	
社區發展-社區發展	倡和社區發展協會辦理「『長青學苑-樂齡韻律班』第一期暨防詐宣導」補助款	倡和社區發展協會	社會課		20,000	無		是	
社區發展-社區發展	十五社區發展協會辦理「112年度十五社區養生瑜珈班」補助款	十五社區發展協會	社會課		20,000	無		是	

二水鄉公所

112年度對民間團體補(捐)助經費明細表

中華民國112年01月01日起至112年12月31日

單位：新臺幣元

工作計畫科目名稱	補助事項或用途	補助對象	主辦機關	撥款情形		有無涉 及財務 或勞務 採購	處理方式(如未 涉及採購則毋 須填列,如採 公開招標,請 填列得標廠商)	是否為除外規 定之民間團體	
				本季撥付 金額	截至本季累 計撥付金額			是	否
社區發展-社區發展	裕民社區發展協會辦理「歡樂端午暨環境衛生宣導活動」補助款	裕民社區發展協會	社會課		20,000	無		是	
社區發展-社區發展	二水社區發展協會辦理「112年度闔家歡樂慶端午暨關懷弱勢活動計畫」補助款	二水社區發展協會	社會課		20,000	無		是	
社區發展-社區發展	五伯社區發展協會辦理「五伯社區歡樂慶端午暨社會福利宣導活動」補助款	五伯社區發展協會	社會課		20,000	無		是	
社區發展-社區發展	合和社區發展協會辦理「“粽”有所愛端午安康」補助款	合和社區發展協會	社會課		20,000	無		是	
社區發展-社區發展	復興社區發展協會辦理「112年度體適能運動班」補助款	復興社區發展協會	社會課		15,000	無		是	
社區發展-社區發展	文化社區發展協會辦理「112年度文化社區活力有氧韻律班」補助款	文化社區發展協會	社會課		20,000	無		是	
社區發展-社區發展	文化社區發展協會辦理「112年度文化社區療癒放鬆瑜珈班」補助款	文化社區發展協會	社會課		20,000	無		是	
社區發展-社區發展	惠民社區發展協會辦理「112年度惠民社區運動班」補助款	惠民社區發展協會	社會課		20,000	無		是	
社區發展-社區發展	惠民社區發展協會辦理「112年度長青學苑一體適能運動班」補助款	惠民社區發展協會	社會課		20,000	無		是	
社區發展-社區發展	海豐社區發展協會辦理「112年度海豐社區樂活舞蹈班」補助款	海豐社區發展協會	社會課		15,000	無		是	
社區發展-社區發展	復興社區發展協會辦理「112年度復興社區長青學苑-手工藝研習活動」補助款	復興社區發展協會	社會課		20,000	無		是	
社區發展-社區發展	合興社區發展協會辦理「合興歡樂慶端午暨關懷弱勢活動」補助款	合興社區發展協會	社會課		20,000	無		是	

二水鄉公所

112年度對民間團體補(捐)助經費明細表

中華民國112年01月01日起至112年12月31日

單位：新臺幣元

工作計畫科目名稱	補助事項或用途	補助對象	主辦機關	撥款情形		有無涉 及財務 或採購 採購	處理方式(如未 涉及採購則毋 須填列,如採 公開招標,請 填列得標廠商)	是否為除外規 定之民間團體	
				本季撥付 金額	截至本季累 計撥付金額			是	否
社區發展-社區發展	五伯社區發展協會辦理「第2期生活藝能班-快樂玩點心」補助款	五伯社區發展協會	社會課		15,000	無		是	
社區發展-社區發展	倡和社區發展協會辦理「粽香幸福倡和村暨節約能源宣導活動計畫」補助款	倡和社區發展協會	社會課		20,000	無		是	
社區發展-社區發展	惠民社區發展協會辦理「建立社區照顧關懷據點」4-6月份補助款	惠民社區發展協會	社會課		33,000	無		是	
社區發展-社區發展	聖化社區發展協會辦理「建立社區照顧關懷據點並設置巷弄長照站」1月-6月補助款	聖化社區發展協會	社會課		90,000	無		是	
社區發展-社區發展	五伯社區發展協會辦理「長青學苑第2期健康運動舞」補助款	五伯社區發展協會	社會課		20,000	無		是	
社區發展-社區發展	大園社區發展協會辦理「建立社區照顧關懷據點並設置巷弄長照站」112年5-6月補助款	大園社區發展協會	社會課		93,200	無		是	
社區發展-社區發展	復興社區發展協會辦理「建立社區照顧關懷據點並設置巷弄長照站」112年6月補助款	復興社區發展協會	社會課		30,000	無		是	
社區發展-社區發展	合和社區發展協會辦理「建立社區照顧關懷據點並設置巷弄長照站」112年4至6月補助款	合和社區發展協會	社會課		90,000	無		是	
社區發展-社區發展	十五社區發展協會辦理「建立社區照顧關懷據點」112年1至6月補助款	十五社區發展協會	社會課		91,800	無		是	
社區發展-社區發展	合興社區發展協會辦理「建立社區照顧關懷據點並設置巷弄長照站」112年4-6月補助款(經常門)	合興社區發展協會	社會課		51,190	無		是	
社區發展-社區發展	二水社區發展協會辦理「二水社區發展協會112年充實內部設備」補助款	二水社區發展協會	社會課		20,000	無		是	
社區發展-社區發展	十五社區發展協會辦理「歡樂慶端午暨防疫宣導活動」補助款	十五社區發展協會	社會課		20,000	無		是	

三水鄉公所

112年度對民間團體補(捐)助經費明細表

中華民國112年01月01日起至112年12月31日

單位：新臺幣元

工作計畫科目名稱	補助事項或用途	補助對象	主辦機關	撥款情形		有無涉 及財物 或券務 採購	處理方式(如未 涉及採購則毋 須填列,如採 公開招標,請 填列得標廠商)	是否為除外規 定之民間團體	
				本季撥付 金額	截至本季累 計撥付金額			是	否
社區發展-社區發展	裕民社區發展協會辦理「民俗技藝-鑼鼓陣」補助款	裕民社區發展協會	社會課		15,000	無		是	
社區發展-社區發展	修仁社區發展協會辦理「建立社區照顧關懷據點」112年4至6月補助款	修仁社區發展協會	社會課		51,640	無		是	
社區發展-社區發展	修仁社區發展協會辦理「112年歡樂慶端午暨社會福利宣導活動」補助款	修仁社區發展協會	社會課		20,000	無		是	
社區發展-社區發展	光化社區發展協會辦理「112年光化社區慶端午暨關懷弱勢活動」補助款	光化社區發展協會	社會課		20,000	無		是	
社區發展-社區發展	裕民社區發展協會辦理「112年度裕民社區運動班」補助款	裕民社區發展協會	社會課		15,000	無		是	
社區發展-社區發展	過圳社區發展協會辦理「112年歡樂慶端午暨防疫宣導活動」補助款	過圳社區發展協會	社會課		20,000	無		是	
社區發展-社區發展	過圳社區發展協會辦理「112年度過圳太極拳運動班計畫」補助款	過圳社區發展協會	社會課		20,000	無		是	
社區發展-社區發展	過圳社區發展協會辦理「112年度過圳流行有氧舞蹈運動計畫」補助款	過圳社區發展協會	社會課		20,000	無		是	
社區發展-社區發展	光化社區發展協會辦理「長青學苑-112年度第一期長青健康管理班」補助款	光化社區發展協會	社會課		20,000	無		是	
社區發展-社區發展	合興社區發展協會辦理「合興社區第2期韻律舞蹈班」補助款	合興社區發展協會	社會課		20,000	無		是	
社區發展-社區發展	大園社區發展協會辦理「第2期韻律舞蹈班」補助款	大園社區發展協會	社會課		20,000	無		是	
社區發展-社區發展	復興社區發展協會辦理「復興社區關懷據點觀摩研習活動」補助款	復興社區發展協會	社會課		20,000	無		是	

二水鄉公所

112年度對民間團體補(捐)助經費明細表

中華民國112年01月01日起至112年12月31日

單位：新臺幣元

工作計畫科目名稱	補助事項或用途	補助對象	主辦機關	撥款情形		有無涉 及財物 或勞務 採購	處理方式(如未 涉及採購則毋 須填列,如採 公開招標,請 填列得標廠商)	是否為除外規 定之民間團體	
				本季撥付 金額	截至本 季累 計撥付 金額			是	否
社區發展-社區發展	大園社區發展協會辦理「大園慶端午暨關懷弱勢活動」補助款	大園社區發展協會	社會課		20,000	無		是	
社區發展-社區發展	五伯社區發展協會辦理「社區志工參訪學習成長計畫」補助款	五伯社區發展協會	社會課		20,000	無		是	
社區發展-社區發展	倡和社區發展協會辦理「建立社區照顧關懷據點並設置巷弄長照站」112年1-6月補助款	倡和社區發展協會	社會課		120,106	無		是	
社區發展-社區發展	海豐社區發展協會辦理「112年度長青學苑-健康促進活動班-2」補助款	海豐社區發展協會	社會課		20,000	無		是	
社區發展-社區發展	源泉社區發展協會辦理「建立社區照顧關懷據點並設置巷弄長照站」1-6月補助款(經常門)	源泉社區發展協會	社會課	210,000	210,000	無		是	
社區發展-社區發展	復興社區發展協會辦理「建立社區照顧關懷據點並設置巷弄長照站」112年7月補助款	復興社區發展協會	社會課	60,000	60,000	無		是	
社區發展-社區發展	文化社區發展協會辦理「112年度文化社區充實內部設施-電風扇添購」補助款	文化社區發展協會	社會課	20,000	20,000	無		是	
社區發展-社區發展	源泉社區發展協會辦理「綜藝傳承歡樂端午暨老人居家安全宣導活動」補助款	源泉社區發展協會	社會課	20,000	20,000	無		是	
社區發展-社區發展	復興社區發展協會辦理「復興父愛如山,88幸福感恩活動暨環境教育宣導」補助款	復興社區發展協會	社會課	20,000	20,000	無		是	
社區發展-社區發展	復興社區發展協會辦理「復興社區志工參訪學習成長活動」補助款	復興社區發展協會	社會課	20,000	20,000	無		是	
社區發展-社區發展	海豐社區發展協會辦理「112年度海豐社區運動伸展班-2」補助款	海豐社區發展協會	社會課	15,000	15,000	無		是	
社區發展-社區發展	大園社區發展協會辦理「建立社區照顧關懷據點並設置巷弄長照站」112年7-8月補助款	大園社區發展協會	社會課	62,400	62,400	無		是	

二水鄉公所

112年度對民間團體補(捐)助經費明細表

中華民國112年01月01日起至112年12月31日

單位：新臺幣元

工作計畫科目名稱	補助事項或用途	補助對象	主辦機關	撥款情形		有無涉 及財務 或採購 採購	處理方式(如未 涉及採購則毋 須填列,如採 公開招標,請 填列得標廠商)	是否為除外規 定之民間團體	
				本季撥付 金額	截至本季累 計撥付金額			是	否
社區發展-社區發展	復興社區發展協會辦理「建立社區照顧關懷據點並設置巷弄長照站」112年8月補助款	復興社區發展協會	社會課	30,000	30,000	無		是	
社區發展-社區發展	合興社區發展協會辦理「建立社區照顧關懷據點並設置巷弄長照站」112年7-9月補助款	合興社區發展協會	社會課	33,925	33,925	無		是	
社區發展-社區發展	海豐社區發展協會辦理「112年度海豐社區台語歌唱班-2」補助款	海豐社區發展協會	社會課	15,000	15,000	無		是	
社區發展-社區發展	海豐社區發展協會辦理「112年度中秋節聯歡晚會暨登革熱防治宣導活動」補助款	海豐社區發展協會	社會課	20,000	20,000	無		是	
社區發展-社區發展	聖化社區發展協會辦理「聖化社區重陽敬老心關懷弱勢情活動」補助款	聖化社區發展協會	社會課	20,000	20,000	無		是	
社區發展-社區發展	二水社區發展協會辦理「112年中秋月圓人亦圓暨弱勢團體關懷活動」補助款	二水社區發展協會	社會課	20,000	20,000	無		是	
社區發展-社區發展	聖化社區發展協會辦理「長青學苑聖化社區太極拳訓練班」補助款	聖化社區發展協會	社會課	20,000	20,000	無		是	
社區發展-社區發展	五伯社區發展協會辦理「長青學苑五伯廚藝教室」補助款	五伯社區發展協會	社會課	20,000	20,000	無		是	
社區發展-社區發展	五伯社區發展協會辦理「五伯社區手工藝研習」補助款	五伯社區發展協會	社會課	20,000	20,000	無		是	
社區發展-社區發展	二水社區發展協會辦理「112年重陽敬老心關懷情」補助款	二水社區發展協會	社會課	20,000	20,000	無		是	
社區發展-社區發展	海豐社區發展協會辦理「112年度海豐社區薩克斯風班-2」補助款	海豐社區發展協會	社會課	15,000	15,000	無		是	
社區發展-社區發展	聖化社區發展協會辦理「聖化社區瑜珈學苑韻律有氧舞蹈班」補助款	聖化社區發展協會	社會課	20,000	20,000	無		是	

二水鄉公所

112年度對民間團體補(捐)助經費明細表

中華民國112年01月01日起至112年12月31日

單位：新臺幣元

工作計畫科目名稱	補助事項或用途	補助對象	主辦機關	撥款情形		有無涉 及財務 或勞務 採購	處理方式(如未 涉及採購則毋 須填列,如採 公開招標,請 填列得標廠商)	是否為除外規 定之民間團體	
				本季撥付 金額	截至本季累 計撥付金額			是	否
社區發展-社區發展	聖化社區發展協會辦理「聖化社區社交舞蹈運動班二」補助款	聖化社區發展協會	社會課	20,000	20,000	無		是	
社區發展-社區發展	聖化社區發展協會辦理「聖化社區中秋月圓社區大團圓活動」補助款	聖化社區發展協會	社會課	20,000	20,000	無		是	
社區發展-社區發展	合和社區發展協會辦理「參訪建縣300博覽會暨長青幸福卡縣內觀摩活動」補助款	合和社區發展協會	社會課	10,000	10,000	無		是	
社區發展-社區發展	裕民社區發展協會辦理「112年裕民社區『歡樂重陽』暨關懷弱勢活動」補助款	裕民社區發展協會	社會課	20,000	20,000	無		是	
社區發展-社區發展	修仁社區發展協會辦理「修仁社區歡樂慶重陽暨社會福利宣導活動」補助款	修仁社區發展協會	社會課	20,000	20,000	無		是	
社區發展-社區發展	文化社區發展協會辦理「重陽佳節活動一『敬老心,關懷情』」補助款	文化社區發展協會	社會課	20,000	20,000	無		是	
社區發展-社區發展	惠民社區發展協會辦理「112年度重陽敬老活動」補助款	惠民社區發展協會	社會課	20,000	20,000	無		是	
社區發展-社區發展	聖化社區發展協會辦理「112年長青學苑預防及延緩失能肌力訓練班二」補助款	聖化社區發展協會	社會課	20,000	20,000	無		是	
社區發展-社區發展	復興社區發展協會辦理「參訪建縣300博覽會暨長青幸福卡縣內觀摩活動」補助款	復興社區發展協會	社會課	10,000	10,000	無		是	
社區發展-社區發展	五伯社區發展協會辦理「長青學苑第3期健康運動舞」補助款	五伯社區發展協會	社會課	20,000	20,000	無		是	
社區發展-社區發展	二水社區發展協會辦理「112年-養生運動班」補助款	二水社區發展協會	社會課	15,000	15,000	無		是	
社區發展-社區發展	二水社區發展協會辦理「112年-健康經絡班」補助款	二水社區發展協會	社會課	15,000	15,000	無		是	

二水鄉公所

112年度對民間團體補(捐)助經費明細表

中華民國112年01月01日起至112年12月31日

單位：新臺幣元

工作計畫科目名稱	補助事項或用途	補助對象	主辦機關	撥款情形		有無涉 及財物 或勞務 採購	處理方式(如未 涉及採購則毋 須填列,如採 公開招標,請 填列得標廠商)	是否為除外規 定之民間團體	
				本季撥付 金額	截至本季累 計撥付金額			是	否
社區發展-社區發展	二水社區發展協會辦理「112年-快樂英文班」補助款	二水社區發展協會	社會課	15,000	15,000	無		是	
社區發展-社區發展	二水社區發展協會辦理「112年長青學苑-銀髮活力歌唱班」補助款	二水社區發展協會	社會課	20,000	20,000	無		是	
社區發展-社區發展	五伯社區發展協會辦理「五伯喜迎中秋暨關懷弱勢活動」補助款	五伯社區發展協會	社會課	20,000	20,000	無		是	
社區發展-社區發展	合和社區發展協會辦理「建立社區照顧關懷據點並設置巷弄長照站」112年7至8月補助款	合和社區發展協會	社會課	82,296	82,296	無		是	
社區發展-社區發展	十五社區發展協會辦理「重陽敬老暨社會福利宣導活動」補助款	十五社區發展協會	社會課	20,000	20,000	無		是	
社區發展-社區發展	光化社區發展協會辦理「長青學苑-112年度第二期長青健康管理班」補助款	光化社區發展協會	社會課	20,000	20,000	無		是	
社區發展-社區發展	五伯社區發展協會辦理「五伯重陽敬老暨社會福利宣導活動」補助款	五伯社區發展協會	社會課	20,000	20,000	無		是	
社區發展-社區發展	復興社區發展協會辦理「112年度復興社區『幸福九九歡度重陽敬老』活動」補助款	復興社區發展協會	社會課	20,000	20,000	無		是	
社區發展-社區發展	二水社區發展協會辦理「112年長青學苑-青春社交舞班」補助款	二水社區發展協會	社會課	20,000	20,000	無		是	
社區發展-社區發展	二水社區發展協會辦理「112年長青學苑-銀髮太鼓班」補助款	二水社區發展協會	社會課	20,000	20,000	無		是	
社區發展-社區發展	裕民社區發展協會辦理「民俗技藝-開路鼓第2期」補助款	裕民社區發展協會	社會課	20,000	20,000	無		是	
社區發展-社區發展	裕民社區發展協會辦理「112年度裕民社區運動班第2期」補助款	裕民社區發展協會	社會課	20,000	20,000	無		是	

二水鄉公所

112年度對民間團體補(捐)助經費明細表

中華民國112年01月01日起至112年12月31日

單位：新臺幣元

工作計畫科目名稱	補助事項或用途	補助對象	主辦機關	撥款情形		有無涉 及財物 或勞務 採購	處理方式(如未 涉及採購則毋 須填列,如採 公開招標,請 填列得標廠商)	是否為除外規 定之民間團體	
				本季撥付 金額	截至本季累 計撥付金額			是	否
社區發展-社區發展	大園社區發展協會辦理「大園社區重陽敬老暨關懷弱勢活動」補助款	大園社區發展協會	社會課	20,000	20,000	無		是	
社區發展-社區發展	大園社區發展協會辦理「第3期韻律舞蹈班」補助款	大園社區發展協會	社會課	20,000	20,000	無		是	
社區發展-社區發展	惠民社區發展協會辦理「112年度惠民社區韻律班」補助款	惠民社區發展協會	社會課	20,000	20,000	無		是	
社區發展-社區發展	惠民社區發展協會辦理「112年度長青學苑-肌力運動班」補助款	惠民社區發展協會	社會課	20,000	20,000	無		是	
社區發展-社區發展	過圳社區發展協會辦理「112年度過圳太極拳運動班計畫-第2期」補助款	過圳社區發展協會	社會課	20,000	20,000	無		是	
社區發展-社區發展	過圳社區發展協會辦理「112年度過圳流行有氧舞蹈運動班計畫-第2期」補助款	過圳社區發展協會	社會課	20,000	20,000	無		是	
社區發展-社區發展	源泉社區發展協會辦理「八堡圳頭月尚園聯歡晚會暨食品安全宣導活動」補助款	源泉社區發展協會	社會課	20,000	20,000	無		是	
社區發展-社區發展	源泉社區發展協會辦理「源泉幸福九九-重陽敬老聯誼暨高齡志工推動宣導活動」補助款	源泉社區發展協會	社會課	20,000	20,000	無		是	
社區發展-社區發展	源泉社區發展協會辦理「源泉瑜珈班研習活動」補助款	源泉社區發展協會	社會課	20,000	20,000	無		是	
社區發展-社區發展	合和社區發展協會辦理「112年度重陽節敬老活動」補助款	合和社區發展協會	社會課	20,000	20,000	無		是	
社區發展-社區發展	文化社區發展協會辦理「112年度文化社區生活美學設計班」補助款	文化社區發展協會	社會課	20,000	20,000	無		是	
社區發展-社區發展	海豐社區發展協會辦理「112年度海豐社區入門輕瑜珈班-2」補助款	海豐社區發展協會	社會課	15,000	15,000	無		是	

三水鄉公所

112年度對民間團體補(捐)助經費明細表

中華民國112年01月01日起至112年12月31日

單位：新臺幣元

工作計畫科目名稱	補助事項或用途	補助對象	主辦機關	撥款情形		有無涉 及財物 或券購 採購	處理方式(如未 涉及採購則毋 須填列,如採 公開招標,請 填列得標廠商)	是否為除外規 定之民間團體	
				本季撥付 金額	截至本季累 計撥付金額			是	否
社區發展-社區發展	合興社區發展協會辦理「『老人是寶-合興真好』重陽敬老暨關懷弱勢活動」補助款	合興社區發展協會	社會課	20,000	20,000	無		是	
社區發展-社區發展	十五社區發展協會辦理「十五社區活力健康舞蹈班」補助款	十五社區發展協會	社會課	20,000	20,000	無		是	
社區發展-社區發展	修仁社區發展協會辦理「民俗技藝-開路鼓」補助款	修仁社區發展協會	社會課	20,000	20,000	無		是	
社區發展-社區發展	五伯社區發展協會辦理「民俗技藝-車鼓陣研習班」補助款	五伯社區發展協會	社會課	20,000	20,000	無		是	
社區發展-社區發展	復興社區發展協會辦理「112年度活力有氧班」補助款	復興社區發展協會	社會課	20,000	20,000	無		是	
社區發展-社區發展	復興社區發展協會辦理「112年度鼓動太鼓班」補助款	復興社區發展協會	社會課	20,000	20,000	無		是	
社區發展-社區發展	光化社區發展協會辦理「慶祝112年重陽佳節-『敬老心,關懷情』活動」補助款	光化社區發展協會	社會課	20,000	20,000	無		是	
社區發展-社區發展	光化社區發展協會辦理「112年度長青學苑-水墨畫班」補助款	光化社區發展協會	社會課	20,000	20,000	無		是	
社區發展-社區發展	修仁社區發展協會辦理「樂樂親子讀經班」補助款	修仁社區發展協會	社會課	15,000	15,000	無		是	
社區發展-社區發展	倡和社區發展協會辦理「長青學苑-樂齡韻律班」第二期補助款	倡和社區發展協會	社會課	20,000	20,000	無		是	
社區發展-社區發展	聖化社區發展協會辦理「預防及延緩失能肌力訓練班」補助款	聖化社區發展協會	社會課	15,000	15,000	無		是	
社區發展-社區發展	過圳社區發展協會辦理「重陽敬老暨社會福利宣導活動」補助款	過圳社區發展協會	社會課	20,000	20,000	無		是	

二水鄉公所

112年度對民間團體補(捐)助經費明細表

中華民國112年01月01日起至112年12月31日

單位：新臺幣元

工作計畫科目名稱	補助事項或用途	補助對象	主辦機關	撥款情形		有無涉 及財物 或勞務 採購	處理方式(如未 涉及採購則毋 須填列,如採 公開招標,請 填列得標廠商)	是否為除外規 定之民間團體	
				本季撥付 金額	截至本季累 計撥付金額			是	否
社區發展-社區發展	五伯社區發展協會辦理「五伯歡樂聖誕暨社會福利宣導活動」補助款	五伯社區發展協會	社會課	20,000	20,000	無		是	
社區發展-社區發展	聖化社區發展協會辦理「建立社區照顧關懷據點並設置巷弄長照站」7月-12月補助款	聖化社區發展協會	社會課	60,000	60,000	無		是	
社區發展-社區發展	大園社區發展協會辦理「建立社區照顧關懷據點並設置巷弄長照站」112年9-10月補助款	大園社區發展協會	社會課	58,600	58,600	無		是	
社區發展-社區發展	大園社區發展協會辦理「建立社區照顧關懷據點並設置巷弄長照站」112年11-12月補助款	大園社區發展協會	社會課	59,000	59,000	無		是	
社區發展-社區發展	復興社區發展協會辦理「建立社區照顧關懷據點並設置巷弄長照站」112年10月補助款	復興社區發展協會	社會課	30,000	30,000	無		是	
社區發展-社區發展	復興社區發展協會辦理「建立社區照顧關懷據點並設置巷弄長照站」112年11月補助款	復興社區發展協會	社會課	30,000	30,000	無		是	
社區發展-社區發展	復興社區發展協會辦理「建立社區照顧關懷據點並設置巷弄長照站」112年12月補助款	復興社區發展協會	社會課	30,000	30,000	無		是	
社區發展-社區發展	合和社區發展協會辦理「建立社區照顧關懷據點並設置巷弄長照站」112年9至10月補助款	合和社區發展協會	社會課	60,000	60,000	無		是	
社區發展-社區發展	合和社區發展協會辦理「建立社區照顧關懷據點並設置巷弄長照站」112年11至12月補助款	合和社區發展協會	社會課	69,704	69,704	無		是	
社區發展-社區發展	倡和社區發展協會辦理「建立社區照顧關懷據點並設置巷弄長照站」112年7-12月補助款	倡和社區發展協會	社會課	149,894	149,894	無		是	
社區發展-社區發展	倡和社區發展協會辦理「建立社區照顧關懷據點並設置巷弄長照站」7至12月補助款(資本門)	倡和社區發展協會	社會課		30,000	無		是	
社區發展-社區發展	源泉社區發展協會辦理「建立社區照顧關懷據點並設置巷弄長照站」111年7-12月補助款(資本門)	源泉社區發展協會	社會課		20,000	無		是	

二水鄉公所

112年度對民間團體補(捐)助經費明細表

中華民國112年01月01日起至112年12月31日

單位：新臺幣元

工作計畫科目名稱	補助事項或用途	補助對象	主辦機關	撥款情形		有無涉 及財物 或券務 採購	處理方式(如未 涉及採購則毋 須填列,如採 公開招標,請 填列得標廠商)	是否為除外規 定之民間團體	
				本季撥付 金額	截至本季累 計撥付金額			是	否
社區發展建築及設備	源泉社區發展協會辦理「活動中心成長教室系統收納櫃設置計畫」補助款	源泉社區發展協會	社會課	90,000	90,000	無		是	
社區發展建築及設備	復興社區發展協會辦理「112年度復興社區LED全彩中英文顯示器增設計畫」補助款	復興社區發展協會	社會課	90,000	90,000	無		是	
社區發展建築及設備	本鄉大園社區發展協會辦理「大園社區活動中心增購冷氣設備計畫」補助款	大園社區發展協會	社會課	90,000	90,000	無		是	
社區發展建築及設備	合興社區發展協會辦理「建立社區照顧關懷據點並設置巷弄長照站」112年4-6月補助款(資本門)	合興社區發展協會	社會課	40,000	40,000	無		是	
社區發展建築及設備	本鄉修仁社區發展協會辦理「112年修仁社區活動中心增購冷氣設備計畫」補助款	修仁社區發展協會	社會課	90,000	90,000	無		是	
社區發展建築及設備	十五社區發展協會辦理「112年度十五社區活動中心充實硬體設備計畫」補助款	十五社區發展協會	社會課	20,000	20,000	無		是	
社區發展建築及設備	海豐社區發展協會辦理「112年度海豐社區活動中心充實內部設備計畫~多功能播放器及周邊設備」補助款	海豐社區發展協會	社會課	90,000	90,000	無		是	
社區發展建築及設備	源泉社區發展協會辦理「建立社區照顧關懷據點並設置巷弄長照站」1-6月補助款(資本門)	源泉社區發展協會	社會課	50,000	50,000	無		是	
社區發展建築及設備	本鄉二水社區發展協會辦理「112年充實內部設備」補助款	二水社區發展協會	社會課	70,000	70,000	無		是	
社區發展建築及設備	聖化社區發展協會辦理「電動鐵捲門設備及牆壁改善計畫」補助款	聖化社區發展協會	社會課	50,000	50,000	無		是	
社區發展建築及設備	聖化社區發展協會辦理「聖化社區投影機筆記型電腦設備添購計畫」補助款	聖化社區發展協會	社會課	60,000	60,000	無		是	

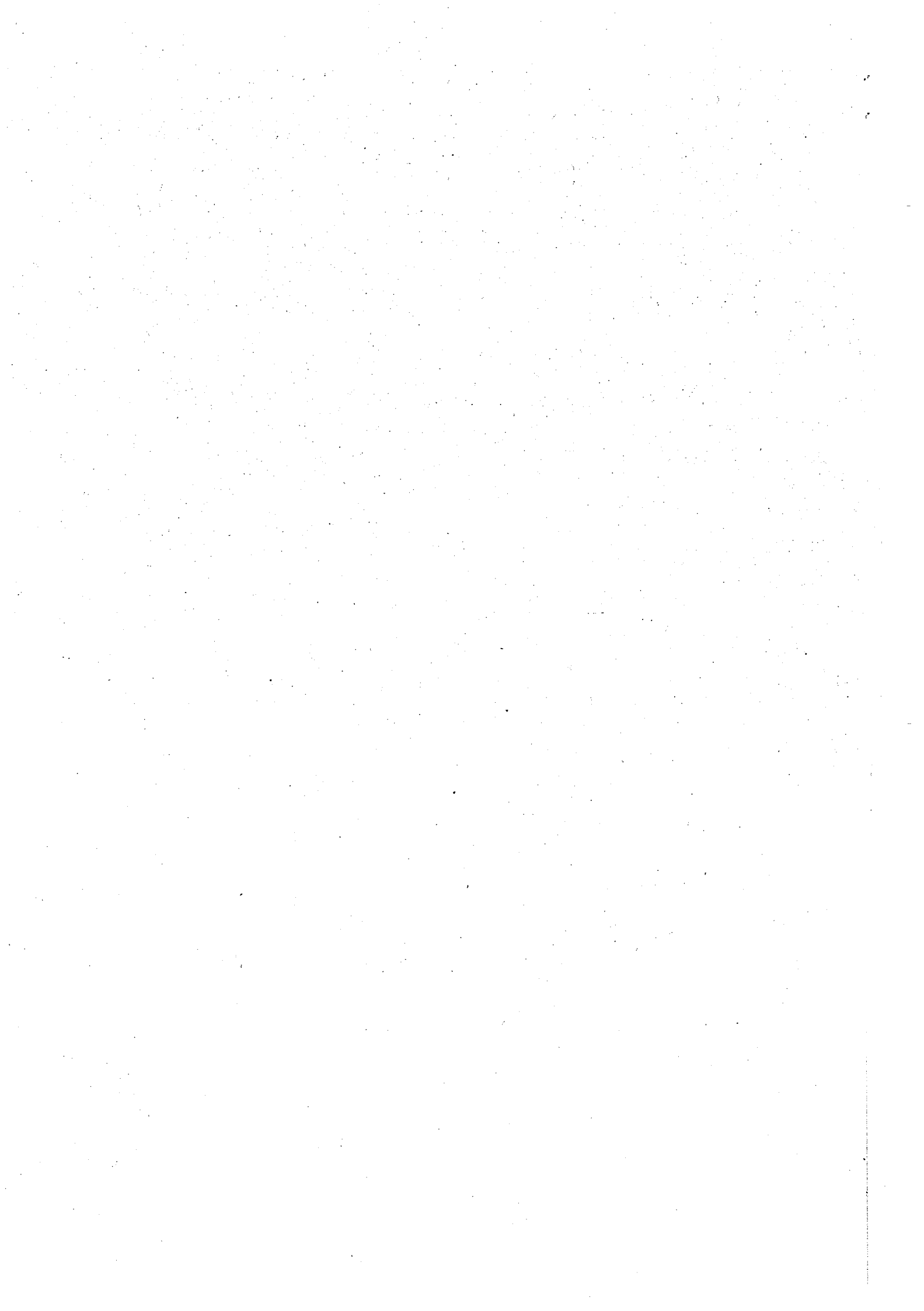
二水鄉公所

112年度對民間團體補(捐)助經費明細表

中華民國112年01月01日起至112年12月31日

單位：新臺幣元

工作計畫科目名稱	補助事項或用途	補助對象	主辦機關	撥款情形		有無涉 及財務 或採購	處理方式(如未 涉及採購則毋 須填列,如採 公開招標,請 填列得標廠商)	是否為除外規 定之民間團體	
				本季撥付 金額	截至本季累 計撥付金額			是	否
社區發展建築及設備-社 區發展建築及設備	聖化社區發展協會辦理「聖化社區充實內部設 施裝設伸縮帆布」補助款	聖化社區發展協會	社會課	30,000	30,000	無		是	
社區發展建築及設備-社 區發展建築及設備	文化社區發展協會辦理「112年文化社區活動 中心充實內部設備計畫~多功能播放器及周邊 設備」補助款	文化社區發展協會	社會課	80,000	80,000	無		是	
社區發展建築及設備-社 區發展建築及設備	海豐社區發展協會辦理「112年度海豐社區充 實內部設施~會議桌」補助款	海豐社區發展協會	社會課	20,000	20,000	無		是	
社區發展建築及設備-社 區發展建築及設備	文化社區發展協會辦理「112年文化社區活動 中心內部牆及天花板修繕計畫」補助款	文化社區發展協會	社會課	90,000	90,000	無		是	
社區發展建築及設備-社 區發展建築及設備	五伯社區發展協會辦理「112年度五伯社區活 動中心充實內部設備計畫」補助款	五伯社區發展協會	社會課	20,000	20,000	無		是	
社區發展建築及設備-社 區發展建築及設備	五伯社區發展協會辦理「五伯社區充實硬體 KTV設備計畫」補助款	五伯社區發展協會	社會課	90,000	90,000	無		是	
社區發展建築及設備-社 區發展建築及設備	惠民社區發展協會辦理「112年度惠民社區活 動中心屋頂漏水計畫」補助款	惠民社區發展協會	社會課	90,000	90,000	無		是	
合計				2,930,819	6,832,451				



二水鄉公所對鄉民代表所提地方建設建議事項處理明細表

112年10月至1112年12月止

(本表為季報表)

單位：千元

代表姓名	建議項目及內容	建議地點	建議金額	核定			情形		形
				核定金額	經費支用科目	主辦機關	招方式	得標廠商	
無									

建設課 

主計室



機關首長



註：本表請於每季終了後15日內送本府主計處彙辦。

1000