

中華民國 109 年

# 二水鄉統計年報

第 7 期

二水鄉公所

中華民國 110 年 11 月出版

# 目錄

表 1	已登記土地面積	1
表 2	現住戶數、人口數及性比例	2
表 3	現住人口之年齡結構	3
表 4	15 歲以上現住人口之教育程度	4
表 5	二水鄉公所行政組織系統	6
表 6	員工總人數	7
表 7	鄉鎮市民代表選舉概況	8
表 8	鄉鎮市長選舉概況	9
表 9	農產品面積及生產量	10
表 10	現有家畜數量	11
表 11	現有家禽數量	12
表 12	營運中工廠家數	13
表 13	自來水供水普及率	16
表 14	歲入預決算—按來源別分	17
表 15	歲出預決算—按政事別分	21
表 16	境內國民中學概況	25
表 17	境內國民小學概況	27
表 18	醫療院所家數及病床數	30
表 19	藥商家數	31
表 20	身心障礙人數	32
表 21	辦理調解業務概況	33

## 一、土地

109 年底本鄉已登錄土地面積為 2012.35 公頃，其中公有地為 1216.4 公頃占 60.45%、私有地為 790.6 公頃占 39.28%、公私共有地為 5.35 公頃占 0.27%。已登錄土地面積中，非都市土地為 1818.18 公頃占 90.35%，其餘則為都市土地計 194.17 公頃占 9.65%。

## 二、人口分布與密度

109 年底本鄉戶籍登記人口數為 14,642 人，其中男性 7,734 人占 52.82%，女性 6,908 人占 47.18%，性比例為 111.96。

## 三、年齡分配

109 年底本鄉戶籍登記人口以青壯年人口(15~64 歲)最多計 9,819 人占總人口 67.06%；老年人口(65 歲以上) 3,570 人占總人口 24.38%次之；幼年人口(0~14 歲)1,253 人 8.56%最少。

## 四、教育程度

根據戶籍登記資料顯示，109 年底本鄉年滿 15 歲以上人口 13,389 人中，受過專科以上教育程度者(包括研究所、大學、獨立學院及專科，另專科前三年列為高職)計 4,488 人占 33.52%；高中(職)程度者 4,544 人占 33.94%；國(初)中及初職程度者 1,641 人占 12.25%；小學程度者 2,434 人占 18.18%；自修者 28 人占 0.21%；不識字者 254 人占 1.90%。

## 五、鄉鎮市民代表及鄉鎮市長選舉

第二十一屆鄉鎮市民代表選舉於 107 年 11 月 24 日舉行投票，本鄉選舉人數合計 12,992 人，實際投票數計 10,039 票，投票率為 77.27%；候選人數計 21 人，當選人數計 11 人，當選率為 52.38%。

第十八屆鄉鎮市長選舉於 107 年 11 月 24 日舉行投票，本鄉選舉人數合計 12,994 人，實際投票數計 10,041 票，投票率為 77.27%；候選人數計 2 人，當選率為 50%。

## 六、本鄉民國 109 年主要農產之收穫面積及產量如下：

- (一) 稻米：收穫面積 888 公頃，產量 4,735 公噸。
- (二) 雜糧：收穫面積 8.17 公頃，產量 49.09 公噸。
- (三) 特用作物：收穫面積 3.54 公頃，產量 100.85 公噸。
- (四) 蔬菜：收穫面積 38.4 公頃，產量 543.23 公噸。
- (五) 果品：收穫面積 223.54 公頃，產量 6014.75 公噸。

## 七、營運中工廠家數

民國 108 年底本鄉營運中工廠家數計 42 家，其中以紡織業 11 家占 26.19% 最多，木竹製品製造業 7 家占 16.66% 次之，食品製造業、其他製造業各 4 家占 9.52% 居第三位。(備註：截至 110 年 8 月底止，經濟部尚未發布 109 年資料。)

## 八、自來水概況

民國 109 年底本鄉實際供水人口數計 13,964 人，自來水供水普及率計 95.37%。

## 九、地方財政

### (一) 歲入

本鄉民國 109 年度歲入預算數 203,213 千元，歲入決算數 200,972 千元，執行率 98.90%。依來源別觀察，各項收入之決算數以稅課收入 141,407 千元最高，占總歲入 70.36%，補助及協助收入 49,303 千元占 24.53% 次之。

### (二) 歲出

本鄉民國 109 年度總預算數 239,087 千元，總決算數 194,866 千元，執行率 81.50%。依政事別觀察，各項支出之決算數以政務支出 74,256 千元最高，占總歲出 38.11%，經濟發展支出 60,107 千元占 30.85% 次之。

## 十、國民教育

### (一) 國民中學

109 學年度本鄉國民中學計 1 所、班級數 7 班、學生數 151 人(男性 101 人、女性 50 人)、教師數 24 人(男性 10 人、女性 14 人)。

### (二) 國民小學

109 學年度本鄉國民小學計 3 所、班級數 24 班、學生數 394 人(男性 198 人、女性 196 人)、教師數 48 人(男性 19 人、女性 29 人)。

## 十一、衛生

民國 109 年底本鄉醫療機構計 8 家，病床數共 3 床，藥商計 41 家。

表 1 已登記土地面積

單位：公頃

年底別	土地權屬別	總計	非都市土地	都市土地及其他
民國100年底	總計	2,003.7561	1,816.1418	187.6143
	公有	1,208.8618	1,164.6791	44.1827
	私有	792.8933	650.0419	142.8515
	公私共有	2.0009	1.4209	0.5801
民國101年底	總計	2,003.7558	1,820.9568	182.7990
	公有	1,208.8587	1,169.4817	39.3770
	私有	791.6232	649.1024	142.5208
	公私共有	3.2740	2.3727	0.9013
民國102年底	總計	2,003.7595	1,817.3670	186.3925
	公有	1,208.9372	1,168.4445	40.4928
	私有	791.5431	646.5427	145.0004
	公私共有	3.2792	2.3798	0.8994
民國103年底	總計	2,003.7594	1,817.6695	186.0898
	公有	1,209.6334	1,169.4460	40.1873
	私有	790.8468	645.8437	145.0031
	公私共有	3.2792	2.3798	0.8994
民國104年底	總計	1,998.8858	1,812.8448	186.0410
	公有	1,204.8858	1,164.7119	40.1739
	私有	790.2873	645.4953	144.7920
	公私共有	3.7126	2.6375	1.0751
民國105年底	總計	1,999.1408	1,812.6429	186.4979
	公有	1,203.9499	1,164.0034	39.9465
	私有	791.5330	646.1005	145.4325
	公私共有	3.6578	2.5389	1.1189
民國106年底	總計	1,999.7456	1,808.6178	191.1279
	公有	1,204.6684	1,163.5121	41.1563
	私有	790.4824	642.0224	148.4600
	公私共有	4.5948	3.0832	1.5116
民國107年底	總計	2,003.5001	1,809.2325	194.2676
	公有	1,208.2481	1,163.5383	44.7098
	私有	790.2896	642.2434	148.0462
	公私共有	4.9624	3.4508	1.5116
民國108年底	總計	2,009.0229	1,813.3391	195.6838
	公有	1,213.4192	1,167.5323	45.8868
	私有	790.6413	642.3559	148.2854
	公私共有	4.9625	3.4509	1.5116
民國109年底	總計	2,012.3467	1,818.1736	194.1731
	公有	1,216.4000	1,172.0945	44.3055
	私有	790.6005	642.2445	148.3560
	公私共有	5.3461	3.8345	1.5116

資料來源：彰化縣統計年報。

表 2 現住戶數、人口數及性比例

年底別	面積 (平方公里)	村里數	現住戶口				性比例 (男/女×100)
			戶數 (戶)	人口數(人)			
				合計	男	女	
民國100年底	29.4449	17	5,338	16,345	8,587	7,758	110.69
民國101年底	29.4449	17	5,354	16,133	8,472	7,661	110.59
民國102年底	29.4449	17	5,360	15,999	8,400	7,599	110.54
民國103年底	29.4449	17	5,336	15,830	8,300	7,530	110.23
民國104年底	29.4449	17	5,335	15,629	8,183	7,446	109.90
民國105年底	29.4449	17	5,317	15,500	8,129	7,371	110.28
民國106年底	29.4449	17	5,286	15,325	8,029	7,296	110.05
民國107年底	29.4449	17	5,302	15,153	7,950	7,203	110.37
民國108年底	29.4449	17	5,294	14,843	7,824	7,019	111.47
民國109年底	29.4449	17	5,296	14,642	7,734	6,908	111.96

資料來源：彰化縣統計年報。

表 3 現住人口之年齡結構

年底別	年齡分配					
	幼年人口 (人) (0~14歲)	比率(%)	青壯年人口 (人) (15~64歲)	比率(%)	老年人口 (人) (65歲以上)	比率(%)
民國100年底	1,901	11.63	11,259	68.88	3,185	19.49
民國101年底	1,800	11.16	11,173	69.26	3,160	19.58
民國102年底	1,717	10.73	11,090	69.32	3,192	19.95
民國103年底	1,677	10.59	10,903	68.88	3,250	20.53
民國104年底	1,570	10.05	10,749	68.78	3,310	21.18
民國105年底	1,530	9.87	10,616	68.49	3,354	21.64
民國106年底	1,459	9.52	10,463	68.27	3,403	22.20
民國107年底	1,389	9.17	10,312	68.05	3,452	22.78
民國108年底	1,282	8.64	10,046	67.68	3,515	23.68
民國109年底	1,253	8.56	9,819	67.06	3,570	24.38

資料來源：彰化縣統計年報。

表 4 15歲以上現住人口之教育程度 (1/2)

單位：人

年底別	性別	總計	識字者										
			合計	研究所以上 (含碩、博士)		大學 (含獨立學院)		專科					
								二、三年制		五年制			
				畢業	肄業	畢業	肄業	畢業	肄業	畢業	肄業	肄業	
民國100年底	合計	14,444	13,923	236	105	1,422	670	778	171	435	35	82	
	男	7,563	7,529	165	70	735	340	425	100	268	18	17	
	女	6,881	6,881	71	35	687	330	353	71	167	17	65	
民國101年底	合計	14,333	13,843	247	116	1,489	678	765	159	431	34	83	
	男	7,489	7,457	170	72	764	339	420	98	266	18	19	
	女	6,844	6,386	79	44	725	339	345	61	165	16	64	
民國102年底	合計	14,282	13,831	263	128	1,568	729	756	150	420	36	82	
	男	7,457	7,428	181	72	792	373	417	92	259	19	18	
	女	6,825	6,403	82	56	776	356	339	58	161	17	64	
民國103年底	合計	14,153	13,728	277	137	1,628	717	759	143	438	33	90	
	男	7,378	7,352	191	80	813	364	424	89	261	18	21	
	女	6,775	6,376	86	57	815	353	335	54	177	15	69	
民國104年底	合計	14,059	13,670	295	126	1,725	702	755	145	440	47	82	
	男	7,340	7,319	203	74	856	369	420	89	258	21	22	
	女	6,719	6,351	92	52	869	333	335	56	182	26	60	
民國105年底	合計	13,970	13,618	316	117	1,797	721	746	134	443	50	82	
	男	7,308	7,290	213	75	877	381	417	81	259	24	20	
	女	6,662	6,328	103	42	920	340	329	53	184	26	62	
民國106年底	合計	13,866	13,542	331	112	1,886	701	741	132	432	50	95	
	男	7,254	7,235	227	68	922	373	415	79	254	23	23	
	女	6,612	6,307	104	44	964	328	326	53	178	27	72	
民國107年底	合計	13,764	13,464	336	112	1,967	679	731	132	427	37	106	
	男	7,207	7,188	232	62	950	374	405	82	253	22	28	
	女	6,557	6,276	104	51	1,017	305	326	50	174	15	78	
民國108年底	合計	13,561	13,288	341	117	1,997	691	709	127	431	37	96	
	男	7,127	7,114	237	67	974	396	398	79	248	23	25	
	女	6,434	6,174	104	50	1,023	295	311	48	183	14	71	
民國109年底	合計	13,389	13,135	338	122	2,061	666	704	131	427	39	92	
	男	7,059	7,049	230	74	1,027	382	394	78	248	25	21	
	女	6,330	6,086	108	48	1,034	284	310	53	179	14	71	

資料來源：彰化縣統計年報。



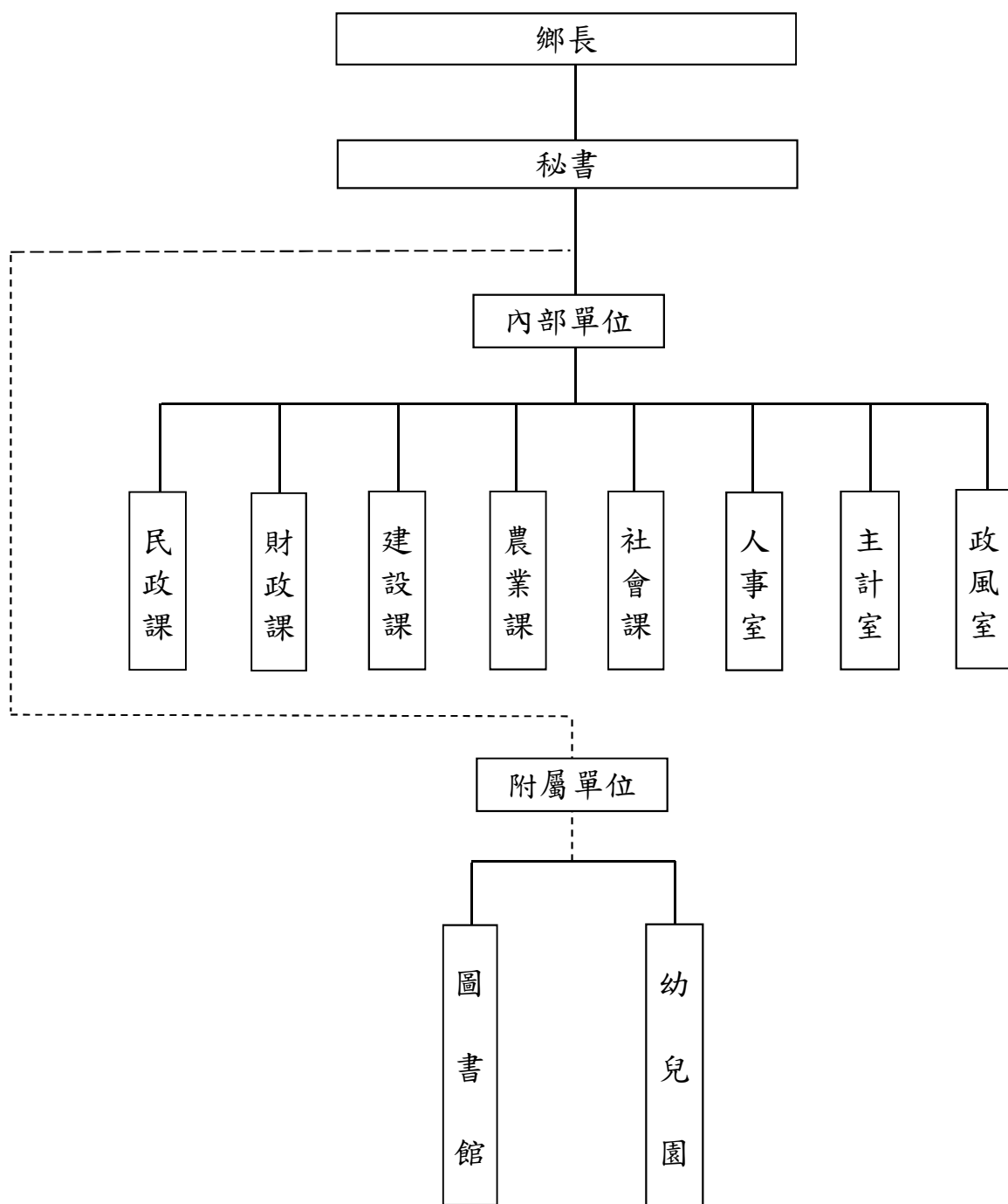
表 4 15歲以上現住人口之教育程度 (2/2)

單位：人

年底別	性別	識字者											不識字者
		高中		高職		國(初)中		初職		小學		自修	
		畢業	肄業	畢業	肄業	畢業	肄業	畢業	肄業	畢業	肄業		
民國100年底	合計	648	246	3,142	663	1,576	204	38	15	3,045	366	46	521
	男	377	130	1,974	419	833	121	23	12	1,399	100	3	34
	女	271	116	1,168	244	743	83	15	3	1,646	266	43	487
民國101年底	合計	630	251	3,114	657	1,570	214	38	15	2,951	357	44	490
	男	369	139	1,966	416	823	118	23	12	1,332	92	3	32
	女	261	112	1,148	241	747	96	15	3	1,619	265	41	458
民國102年底	合計	618	257	3,103	644	1,576	197	37	14	2,866	347	40	451
	男	364	145	1,961	403	821	111	22	11	1,277	88	2	29
	女	254	112	1,142	241	755	86	15	3	1,589	259	38	422
民國103年底	合計	606	234	3,109	613	1,560	185	37	14	2,775	337	36	425
	男	356	130	1,963	396	813	110	22	11	1,206	82	2	26
	女	250	104	1,146	217	747	75	15	3	1,569	255	34	399
民國104年底	合計	663	158	3,210	498	1,522	208	36	12	2,691	319	36	389
	男	378	91	2,018	348	796	123	21	9	1,147	74	2	21
	女	285	67	1,192	150	726	85	15	3	1,544	245	34	368
民國 105年底	合計	609	207	3,136	596	1,512	189	35	12	2,581	304	31	352
	男	350	115	1,975	417	789	107	21	9	1,090	68	2	18
	女	259	92	1,161	179	723	82	14	3	1,491	236	29	334
民國 106年底	合計	598	215	3,129	589	1,503	176	29	12	2,490	292	29	324
	男	346	113	1,969	418	776	106	16	9	1,034	62	2	19
	女	252	102	1,160	171	727	70	13	3	1,456	230	27	305
民國 107年底	合計	592	222	3,148	592	1,494	166	27	11	2,391	265	29	300
	男	343	120	1,988	411	768	97	15	9	976	52	2	19
	女	249	102	1,160	181	726	69	12	2	1,415	213	27	281
民國 108年底	合計	580	213	3,125	561	1,462	176	27	11	2,294	267	26	273
	男	339	115	1,975	382	751	104	15	9	922	53	2	13
	女	241	98	1,150	179	711	72	12	2	1,372	214	24	260
民國 109年底	合計	586	217	3,104	545	1,437	169	25	10	2,187	247	28	254
	男	336	124	1,962	364	737	101	14	8	874	48	2	10
	女	250	93	1,142	181	700	68	11	2	1,313	199	26	244

表 5 二水鄉公所行政組織系統

民國109年12月底



資料來源：人事室

表 6 員工總人數

單位：人

年底別及機關類別	總計	民意代表	正式職員	臨時人員	約僱人員	技 工 (含駕駛)	工友	清潔隊員
民國100年底	94	11	42	17	1	5	6	12
民國101年底	96	11	42	17	1	5	6	14
民國102年底	90	11	41	14	1	4	5	14
民國103年底	86	11	39	16	-	3	4	13
民國104年底	86	11	39	16	-	3	4	13
民國105年底	99	11	42	23	2	5	2	14
民國106年底	100	11	47	20	1	5	2	14
民國107年底	103	11	56	15	1	5	1	14
民國108年底	103	11	56	15	1	5	1	14
民國109年底	103	11	56	15	1	5	1	14
鄉民代表會	16	11	3	-	-	1	1	-
鄉公所	52	-	34	15	1	2	-	-
清潔隊	14	-	-	-	-	-	-	14
幼兒園	20	-	18	-	-	2	-	-
圖書館	1	-	1	-	-	-	-	-

資料來源：人事室

表 7 鄉鎮市民代表選舉概況

屆別	投票日期			選舉人數 (人)	候選人數 (人)			投票數 (票)			當選人數 (人)			投票數 對選舉 人數比 率 (%)	當選人 數對候 選人數 比率 (%)
	年	月	日		計	男	女	計	有效	無效	計	男	女		
第十六屆	87	6	13	13,556	21	18	3	10,906	10,721	185	11	10	1	75.1	52.4
第十七屆	91	6	8	13,798	19	17	2	11,056	10,891	165	11	10	1	80.13	57.89
第十八屆	95	6	10	13,718	16	14	2	10,524	10,342	182	11	9	2	76.72	68.75
第十九屆	99	6	12	13,563	19	16	3	10,351	10,103	248	11	8	3	76.32	57.89
第二十屆	103	11	29	13,245	16	13	3	10,273	10,009	264	11	10	1	77.56	68.75
第二十一屆	107	11	24	12,992	21	17	4	10,039	9,785	254	11	8	3	77.27	52.38

資料來源：彰化縣統計年報。

表 8 鄉鎮市長選舉概況

屆別	投票日期			選舉人數 (人)	候選人數 (人)			投票數 (票)			投票數 對選舉 人數 比率 (%)	當選人 數對候 選人數 比率 (%)
	年	月	日		計	男	女	計	有效	無效		
第十三屆	87	1	24	13,581	2	2	-	10,609	10,269	340	78.12	50.00
第十四屆	91	1	26	13,688	2	1	1	9,343	8,982	361	68.26	50.00
第十五屆	94	12	3	13,751	2	2	-	10,128	9,881	247	73.65	50.00
第十六屆	98	12	5	13,528	2	2	-	9,716	9,482	234	71.82	50.00
第十七屆	103	11	29	13,248	3	3	-	10,272	9,962	310	77.54	33.33
第十八屆	107	11	24	12,994	2	2	-	10,041	9,752	289	77.27	50.00

資料來源：彰化縣統計年報。

表 9 農產品收穫面積及生產量

單位：公頃、公噸

年底別	稻米		雜糧		特用作物		蔬菜		果品	
	收穫面積	產量	收穫面積	產量	收穫面積	產量	收穫面積	產量	收穫面積	產量
民國100年底	1,185	8,270	...	...	...	...	50.69	937.15	278.71	5,752.68
民國101年底	1,217	8,102	...	...	...	...	52.58	785.40	299.41	7,492.95
民國102年底	1,217	5,561	8.80	70.40	6.40	473.65	51.38	803.70	290.24	6,420.48
民國103年底	1,207	5,644	9.25	74.00	3.45	177.00	58.43	1,037.45	294.84	6,644.79
民國104年底	921	4,840	5.37	31.12	4.87	210.87	42.42	472.28	235.79	5752.31
民國105年底	927	4,289	9.85	62.67	4.47	218.88	43.87	518.53	240.79	5769.74
民國106年底	906	4,506	11.50	73.41	4.72	212.27	44.55	506.73	244.89	6298.11
民國107年底	902	5,176	11.58	73.06	4.47	202.23	46.20	668.01	223.40	6137.72
民國108年底	898	4,917	10.91	66.37	3.94	124.45	36.29	477.14	226.16	5849.03
民國109年底	888	4,735	8.17	49.09	3.54	100.85	38.40	543.23	223.54	6014.75

資料來源：彰化縣統計年報。

- 備註：1. 雜糧包含甘藷、硬質玉米、蜀黍(高粱)、食用玉米、小麥及落花生。  
 2. 特用作物包含茶葉、茉莉、製糖甘蔗、生食甘蔗及油菜子(製油用)。  
 3. 蔬菜包含竹筍、蘆筍、甘藍、花椰菜(含青花菜)、西瓜、蘿蔔、胡蘿蔔及豌豆(荷蘭豆)。  
 4. 果品包含香蕉、鳳梨、柳橙、龍眼、荔枝、蕃石榴及葡萄。

表 10 現有家畜數量

單位：頭

年底別	總計	豬	乳牛	羊	其他
民國100年底	4,234	3,892	-	272	70
民國101年底	1,830	1,561	-	205	64
民國102年底	2,160	1,918	-	189	53
民國103年底	2,177	1,931	-	193	53
民國104年底	2,103	1,873	-	177	53
民國105年底	1,692	1,556	-	136	-
民國106年底	1,728	1,561	-	167	-
民國107年底	1,472	1,292	-	180	-
民國108年底	1,374	1,212	-	162	-
民國109年底	1,710	1,555	-	155	-

資料來源：彰化縣統計年報。

備註：其他包含馬、鹿及兔。

表 11 現有家禽數量

單位：千隻

年底別	總計	雞	鴨	鵝	火雞
民國 100 年底	1.00	1.00	-	-	-
民國 101 年底	1.00	1.00	-	-	-
民國 102 年底	1.00	1.00	-	-	-
民國 103 年底	0.80	0.80	-	-	-
民國 104 年底	0.50	0.50	-	-	-
民國 105 年底	0.90	0.90	-	-	-
民國 106 年底	5.52	1.02	4.50	-	-
民國 107 年底	1.90	0.50	0.20	1.20	-
民國 108 年底	1.02	1.02	-	-	-
民國 109 年底	1.02	1.02	-	-	-

資料來源：彰化縣統計年報。



表 12 營運中工廠家數 (1/3)

單位：家

年底別	總計	食品 製造業	飲料及 菸草 製造業	紡織業	成衣及 服飾品 製造業	皮革、 毛皮及 其製品 製造業	木 竹 製 品 製 造 業	紙漿、 紙 及 紙 製 製 造 業	印 刷 及 資 料 儲 媒 體 複 製 業
民國 99年底	38	2	1	8	2	1	7	1	-
民國100年底	...	...	...	...	...	...	...	...	...
民國101年底	39	2	1	10	2	1	5	1	-
民國102年底	36	2	1	8	2	1	7	1	-
民國103年底	37	2	1	9	2	1	7	1	-
民國104年底	36	2	1	9	2	1	7	-	-
民國105年底	...	...	...	...	...	...	...	...	...
民國106年底	34	1	1	10	2	1	7	-	-
民國107年底	36	2	1	11	2	1	7	-	-
民國108年底	42	4	2	11	2	1	7	-	-

資料來源：彰化縣統計年報。

備註：1. 配合中央資料發布情形，本表研編年度為99至108年。

2. 100及105年因行政院主計總處辦理工業及服務業普查，「工廠校正及營運調查」暫停，故無該年度統計資料。

表 12 營運中工廠家數 (2/3)

單位：家

年底別	石油及 煤製品 製造業	化學材料 製造業	化學製品 製造業	藥品及 醫用化學 製品製造 業	橡膠製品 製造業	塑膠製品 製造業	非金屬 礦物製品 製造業	基本金屬 製造業	金屬製品 製造業
民國 99年底	-	1	-	2	-	2	2	-	2
民國100年底	...	...	...	...	...	...	...	...	...
民國101年底	1	1	-	2	-	2	2	-	3
民國102年底	-	1	-	-	-	1	3	-	2
民國103年底	-	1	-	-	-	1	3	-	2
民國104年底	-	1	-	-	-	1	3	-	2
民國105年底	...	...	...	...	...	...	...	...	...
民國106年底	-	1	-	-	-	1	3	-	1
民國107年底	-	1	-	-	-	1	3	-	1
民國108年底	-	1	-	-	-	1	3	-	1

表 12 營運中工廠家數 (3/3)

單位：家

年底別	電子 零組件 製造業	電腦、 電子產品 及光學製 造業	電力 設備製 造業	機 械 製 造業	汽 車 及 零 件 製 造業	其他運 輸工 具零 件製 造業	家 具 製 造業	其 他 製 造業	產 業 用 機 械 設 備 維 修 及 安 裝 業	非 製 造 業
民國 99年底	-	-	1	1	-	-	1	3	1	-
民國100年底	...	...	...	...	...	...	...	...	...	...
民國101年底	-	-	1	1	-	-	1	3	-	-
民國102年底	-	-	1	1	-	-	1	3	1	-
民國103年底	-	-	1	1	-	-	1	3	1	-
民國104年底	-	-	1	1	-	-	1	3	1	-
民國105年底	...	...	...	...	...	...	...	...	...	...
民國106年底	-	-	-	1	-	-	1	3	1	-
民國107年底	-	-	-	1	-	-	1	3	1	-
民國108年底	-	1	1	1	-	-	1	4	1	-

表 13 自來水供水普及率

年底別	人數(人)			供水普及率 $B/A \times 100$ (%)
	行政區域人數 (A)	供水區域人數	實際供水人數 (B)	
民國100年底	16,345	16,345	15,166	92.79
民國101年底	16,133	16,133	15,039	93.22
民國102年底	15,999	15,999	14,883	93.02
民國103年底	15,830	15,830	14,824	93.64
民國104年底	15,629	15,629	14,642	93.68
民國105年底	15,500	15,500	14,564	93.96
民國106年底	15,325	15,325	14,493	94.57
民國107年底	15,153	15,153	14,356	94.74
民國108年底	14,843	14,843	14,120	95.13
民國109年底	14,642	14,642	13,964	95.37

資料來源：彰化縣統計年報。

表 14 歲入預決算—按來源別分 (1/4)

(1)預算

單位：新臺幣元

年度別	總計	稅課收入	工程受益費 收 入	罰款及賠償 收 入	規費收入
民國100年度	132,454,000	103,072,000	-	103,000	3,515,000
民國101年度	136,631,000	108,662,000	-	107,000	2,480,000
民國102年度	154,924,000	116,420,000		107,000	2,271,000
民國103年度	145,744,000	114,089,000	-	107,000	2,145,000
民國104年度	158,398,000	122,068,000	-	107,000	1,175,000
民國105年度	208,328,000	129,036,000	-	107,000	5,550,000
民國106年度	211,969,000	130,280,000	-	107,000	6,070,000
民國107年度	161,119,000	131,505,000	-	107,000	5,028,000
民國108年度	201,296,000	137,010,000	-	107,000	5,108,000
民國109年度	203,213,000	141,970,000	-	107,000	5,108,000

資料來源：本公所總決算。

備註：預算數含追加減。

表 14 歲入預決算—按來源別分 (2/4)

(1)預算

單位：新臺幣元

年度別	財產收入	營業盈餘及 事業收入	補助及協助 收 入	捐獻及贈與 收 入	其他收入
民國100年度	1,254,000	-	23,477,000	250,000	783,000
民國101年度	1,034,000	-	22,564,000	1,102,000	682,000
民國102年度	1,264,000	-	34,160,000	250,000	452,000
民國103年度	1,133,000	-	26,406,000	50,000	1,814,000
民國104年度	922,000	-	31,300,000	40,000	2,786,000
民國105年度	1,003,000	21,500,000	48,626,000	40,000	2,466,000
民國106年度	815,000	-	69,746,000	150,000	4,801,000
民國107年度	932,000	-	20,457,000	150,000	2,940,000
民國108年度	1,072,000	-	56,163,000	150,000	1,686,000
民國109年度	1,072,000	-	53,077,000	65,000	1,814,000

表 14 歲入預決算—按來源別分 (3/4)

(2)決算

單位：新臺幣元

年度別	總計	稅課收入	工程受益費 收 入	罰款及賠償 收 入	規費收入
民國100年度	131,600,132	107,299,637	-	12,755	3,035,457
民國101年度	136,353,807	112,670,822	-	31,952	2,472,444
民國102年度	151,438,056	117,167,371	-	11,498	2,324,779
民國103年度	141,289,858	115,596,131	-	334,048	2,390,404
民國104年度	174,614,720	138,386,461	-	452,809	1,434,191
民國105年度	210,700,612	141,669,262	-	198,206	6,631,321
民國106年度	178,982,345	133,884,716	-	1,215,624	6,322,615
民國107年度	159,333,336	137,602,419	-	300,842	4,912,325
民國108年度	197,240,809	142,504,784	-	243,174	4,934,517
民國109年度	200,972,750	141,407,098	-	107,483	5,927,236

資料來源：本公所總決算。

備註：預算數含追加減。

表 14 歲入預決算—按來源別分 (4/4)

(2)決算

單位：新臺幣元

年度別	財產收入	營業盈餘及 事業收入	補助及協助 收 入	捐獻及贈與 收 入	其他收入
民國100年度	908,977	-	20,002,482	42,500	298,324
民國101年度	982,651	-	18,870,153	886,460	439,325
民國102年度	1,404,365	-	30,025,960	29,000	475,083
民國103年度	1,407,008	-	19,775,794	40,000	1,746,473
民國104年度	1,152,826	6,000,000	24,391,072	28,000	2,769,361
民國105年度	1,133,408	22,957,654	35,970,200	196,500	1,944,061
民國106年度	1,546,901	-	31,489,587	104,500	4,418,402
民國107年度	1,238,752	-	12,053,969	65,000	3,160,029
民國108年度	1,602,651	-	44,541,719	107,700	3,306,264
民國109年度	1,184,179	-	49,303,291	48,500	2,994,963



表 15 歲出預決算—按政事別分 (1/4)

(1)預算

單位：新臺幣元

年度別	總計	一般政務支出	教育科學文化 支 出	經濟發展支出	社會福利支出
民國100年度	151,467,250	80,137,550	4,287,000	18,886,500	11,650,100
民國101年度	158,767,000	78,094,000	4,276,000	27,811,000	11,184,000
民國102年度	171,610,000	76,298,000	20,096,000	30,232,000	4,763,000
民國103年度	164,809,000	81,276,000	11,594,000	25,760,000	4,077,000
民國104年度	172,191,000	80,436,000	14,294,000	28,553,000	4,806,000
民國105年度	199,079,000	82,516,000	15,562,000	45,329,000	11,580,000
民國106年度	267,953,000	84,361,000	16,914,000	89,680,000	29,007,000
民國107年度	203,627,000	83,378,000	15,171,000	43,454,000	13,863,000
民國108年度	259,458,000	97,934,000	17,265,000	81,973,000	9,062,000
民國109年度	239,087,000	89,736,000	19,163,000	69,687,000	7,652,000

資料來源：本公所總決算。

備註：預算數含追加減。

表 15 歲出預決算—按政事別分 (2/4)

(1)預算

單位：新臺幣元

年度別	社區發展及 環境保護支出	退休撫卹 支出	警政支出	債務支出	協助及補助 支出	其他支出
民國100年度	14,404,100	17,262,000	-	-	-	4,660,000
民國101年度	13,612,000	19,130,000	-	-	-	4,660,000
民國102年度	15,001,000	20,160,000	-	-	-	5,060,000
民國103年度	16,512,000	20,680,000	-	-	-	4,910,000
民國104年度	18,869,000	20,223,000	-	-	-	2,121,385
民國105年度	18,109,000	20,913,000	-	-	-	5,070,000
民國106年度	21,588,000	21,033,000	-	-	-	5,370,000
民國107年度	21,761,000	20,840,000	-	-	100,000	5,060,000
民國108年度	25,420,000	22,240,000	-	-	-	5,564,000
民國109年度	26,145,000	21,640,000	-	-	-	5,064,000

表 15 歲出預決算—按政事別分 (3/4)

(2) 決算

單位：新臺幣元

年度別	總計	一般政務支出	教育科學文化 支 出	經濟發展支出	社會福利支出
民國100年度	129,113,372	69,319,436	3,371,193	15,062,912	10,503,152
民國101年度	133,858,400	65,227,113	3,175,646	22,183,435	10,637,953
民國102年度	138,243,969	63,700,635	16,929,195	22,220,915	4,107,185
民國103年度	126,743,376	64,174,724	9,982,074	17,667,647	3,128,064
民國104年度	134,578,332	63,533,521	12,786,441	20,721,071	3,756,825
民國105年度	154,364,745	67,952,371	9,495,651	33,549,988	9,858,362
民國106年度	195,383,818	67,850,786	10,908,358	52,284,056	27,498,276
民國107年度	152,613,745	65,502,450	1,210,142	39,399,946	11,541,191
民國108年度	213,256,543	83,010,375	14,005,296	70,723,521	7,746,589
民國109年度	194,866,600	74,256,980	16,998,536	60,107,936	5,434,654

資料來源：本公所總決算。

備註：預算數含追加減。

表 15 歲出預決算—按政事別分 (4/4)

(2)決算

單位：新臺幣元

年度別	社區發展及 環境保護支出	退休撫卹 支出	警政支出	債務支出	協助及補助 支出	其他支出
民國100年度	12,842,628	15,774,300	-	-	-	2,239,751
民國101年度	11,898,210	17,087,120	-	-	-	3,648,923
民國102年度	12,940,882	15,708,232	-	-	-	2,636,925
民國103年度	13,091,205	16,578,277	-	-	-	2,121,385
民國104年度	15,225,360	16,041,265	-	-	-	2,513,849
民國105年度	16,294,290	15,570,451	-	-	-	1,643,632
民國106年度	16,677,007	16,377,109	-	-	-	3,788,226
民國107年度	16,040,611	17,177,186	-	-	-	1,742,219
民國108年度	18,529,761	16,970,926	-	-	-	2,270,075
民國109年度	23,093,734	14,099,849	-	-	-	874,911

表 16 境內國民中學概況 (1/2)

學年度	校數 (所)	教師數 (人)			職員數 (人)			班級數 (班)			
		合計	男	女	合計	男	女	合計	七年級	八年級	九年級
民國100學年度	1	24	10	14	6	...	...	9	3	3	3
民國101學年度	1	23	10	13	6	...	...	9	3	3	3
民國102學年度	1	26	10	16	6	2	4	10	4	3	3
民國103學年度	1	25	11	14	6	2	4	10	3	4	3
民國104學年度	1	27	12	15	6	2	4	10	3	3	4
民國105學年度	1	23	12	11	6	2	4	9	3	3	3
民國106學年度	1	23	10	13	6	3	3	9	3	3	3
民國107學年度	1	23	10	13	6	3	3	9	3	3	3
民國108學年度	1	22	9	13	6	3	3	8	2	3	3
民國109學年度	1	24	10	14	6	3	3	7	2	2	3

資料來源：彰化縣統計年報。

備註：1. 校數含高級中學附設國中部。

2. 高級中學附設國中部之教職員人數均歸列於各該高級中學內。

表 16 境內國民中學概況 (2/2)

學年度	學生數(人)									上學年度畢業生數 (人)		
	合計			七年級		八年級		九年級				
	計	男	女	男	女	男	女	男	女	合計	男	女
民國100學年度	264	125	139	35	47	43	43	47	49	101	...	...
民國101學年度	253	125	128	48	36	34	48	43	44	96	...	...
民國102學年度	279	152	127	67	43	51	38	34	46	87	43	44
民國103學年度	287	169	118	54	35	66	43	49	40	81	35	46
民國104學年度	275	160	115	38	36	53	36	69	43	90	51	39
民國105學年度	248	133	115	38	40	42	38	53	37	108	66	42
民國106學年度	221	119	102	39	25	39	39	41	38	89	53	36
民國107學年度	212	123	89	42	21	40	26	41	42	77	40	37
民國108學年度	176	116	60	34	14	43	21	39	25	79	40	39
民國109學年度	151	101	50	23	15	35	14	43	21	62	39	23

表 17 境內國民小學概況 (1/3)

學年度	校數 (所)	教師數 (人)			職員數(人)			班級數 (班)			
		合計	男	女	合計	男	女	合計	一年級	二年級	三年級
民國100學年度	3	56	19	37	5	...	...	33	5	5	5
民國101學年度	3	56	19	37	5	...	...	33	5	5	5
民國102學年度	3	57	18	39	6	3	3	32	5	5	5
民國103學年度	3	55	19	36	6	3	3	31	5	5	5
民國104學年度	3	55	20	35	5	3	2	29	4	5	5
民國105學年度	3	55	18	37	6	5	1	28	4	4	5
民國106學年度	3	54	20	34	6	3	3	27	4	4	4
民國107學年度	3	53	20	33	6	3	3	26	4	4	4
民國108學年度	3	52	20	32	6	3	3	25	4	4	4
民國109學年度	3	48	19	29	6	3	3	24	4	4	4

資料來源：彰化縣統計年報。

表 17 境內國民小學概況 (2/3)

學年度	班級數 (班)			學生數 (人)						
				合計			一年級		二年級	
	四年級	五年級	六年級	計	男	女	男	女	男	女
民國100學年度	6	7	5	812	443	369	66	50	55	63
民國101學年度	5	6	7	773	423	350	64	40	63	49
民國102學年度	5	6	6	702	389	313	65	40	65	41
民國103學年度	5	5	6	652	370	282	52	42	63	41
民國104學年度	5	5	5	590	328	262	33	32	51	42
民國105學年度	5	5	5	518	298	220	28	25	33	30
民國106學年度	5	5	5	476	268	208	31	35	28	23
民國107學年度	4	5	5	443	241	202	41	40	31	34
民國108學年度	4	4	5	417	218	199	39	35	41	39
民國109學年度	4	4	4	394	198	196	27	36	38	35



表 17 境內國民小學概況 (3/3)

學年度	學生數 (人)								上學年度畢業生數(人)		
	三年級		四年級		五年級		六年級		合計	男	女
	男	女	男	女	男	女	男	女			
民國100學年度	68	58	75	70	97	76	82	52	127	...	...
民國101學年度	55	63	71	52	74	71	96	75	136	...	...
民國102學年度	61	47	53	63	72	52	73	70	174	97	77
民國103學年度	64	43	65	42	52	61	74	53	140	76	64
民國104學年度	62	40	64	43	65	43	53	62	128	74	54
民國105學年度	49	41	61	38	63	42	64	44	116	53	63
民國106學年度	32	31	51	37	64	39	62	43	111	66	45
民國107學年度	29	23	31	31	47	37	62	37	105	62	43
民國108學年度	30	31	28	25	33	31	47	38	99	62	37
民國109學年度	42	37	30	30	29	26	32	32	87	47	40

表 18 醫療院所家數及病床數

單位：家、床

年底別	院所家數			醫療院所病床數		
	合計	醫院家數	診所家數	合計	醫院	診所
民國100年底	9	-	9	3	-	3
民國101年底	9	-	9	3	-	3
民國102年底	8	-	8	3	-	3
民國103年底	9	-	9	3	-	3
民國104年底	9	-	9	3	-	3
民國105年底	8	-	8	3	-	3
民國106年底	8	-	8	3	-	3
民國107年底	8	-	8	3	-	3
民國108年底	8	-	8	3	-	3
民國109年底	8	-	8	3	-	3

資料來源：彰化縣統計年報。

表 19 藥商家數

單位：家

年底別	總計	藥局	西藥商		中藥商		醫藥器材商	
			販賣業	製造業	販賣業	製造業	販賣業	製造業
民國100年底	33	6	6	2	3	-	13	3
民國101年底	31	5	5	2	3	-	13	3
民國102年底	28	6	3	-	3	-	13	3
民國103年底	30	6	3	-	5	-	13	3
民國104年底	29	6	3	-	5	-	13	2
民國105年底	29	6	3	-	5	-	13	2
民國106年底	30	6	3	-	5	-	14	2
民國107年底	30	6	3	-	5	-	14	2
民國108年底	35	6	3	-	5	-	18	3
民國109年底	41	6	3	-	5	-	23	4

資料來源：彰化縣統計年報。

表 20 身心障礙人數

年底別	身心障礙人數(人)			身心障礙人數 占總人口比率 (%)
	合計	男	女	
民國100年底	1,165	630	535	7.13
民國101年底	1,158	631	527	7.18
民國102年底	1,176	651	525	7.35
民國103年底	1,181	661	520	7.46
民國104年底	1,178	654	524	7.54
民國105年底	1,167	660	507	7.53
民國106年底	1,149	649	500	7.50
民國107年底	1,138	654	484	7.51
民國108年底	1,113	634	479	7.50
民國109年底	1,127	654	473	7.70

資料來源：彰化縣統計年報。

表 21 辦理調解業務概況

單位：件

年別	年底調解 委員數	結案件數總計			民事結案件數		刑事結案件數	
					合計		合計	
	(人)	合計	成立	不成立	成立	不成立	成立	不成立
民國100年	9	113	98	15	24	5	74	10
民國101年	9	120	103	17	31	5	72	12
民國102年	9	106	84	22	24	9	60	13
民國103年	9	106	84	22	24	9	60	13
民國104年	9	101	87	14	3	7	84	7
民國105年	9	122	102	20	73	16	29	4
民國106年	9	113	99	14	15	7	84	7
民國107年	9	118	102	16	27	8	75	8
民國108年	9	141	119	22	32	18	87	4
民國109年	9	120	99	21	14	11	85	10

資料來源：彰化縣統計年報。