

中華民國 109 年

# 二林鎮統計年報

第 7 期



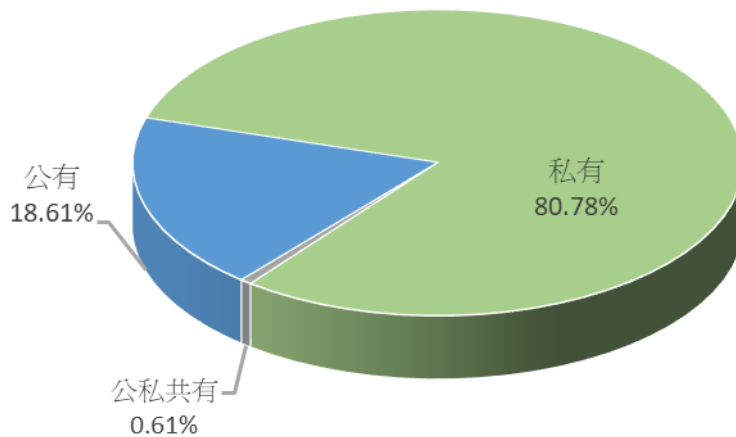
二林鎮公所

中華民國 110 年 10 月出版

## 一、土地

109 年底本鎮已登錄土地面積為 9,106.7676 公頃，其中公有地為 1,694.5825 頃占 18.61%、私有地為 7,356.3249 公頃占 80.78%、公私共有地為 55.8602 公頃占 0.61%。已登錄土地面積中，非都市土地為 8,078.3033 公頃占 88.71%，其餘則為都市土地計 1,028.4643 公頃占 11.29%。

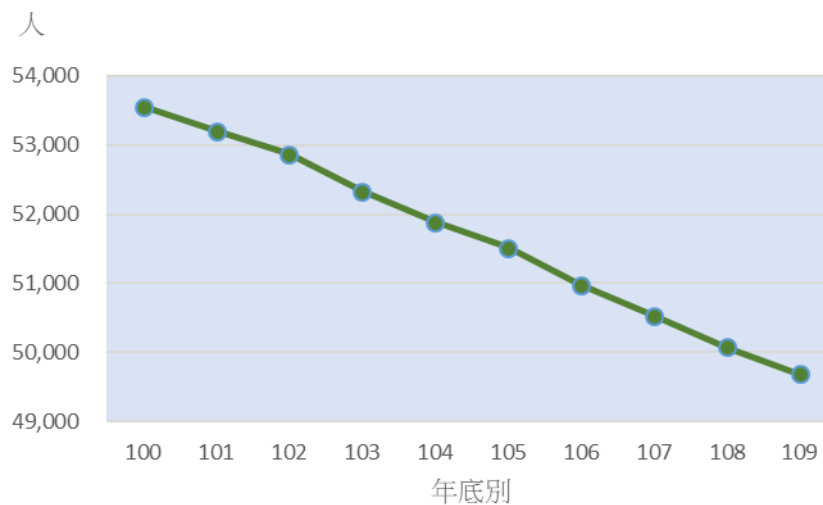
圖1 本鎮已登記土地所有權屬  
民國109年底



## 二、人口分布與密度

109 年底本鎮戶籍登記人口數為 49,687 人，其中男性 25,440 人占 51.20%，女性 24,247 人占 48.80%，性比例為 104.92。

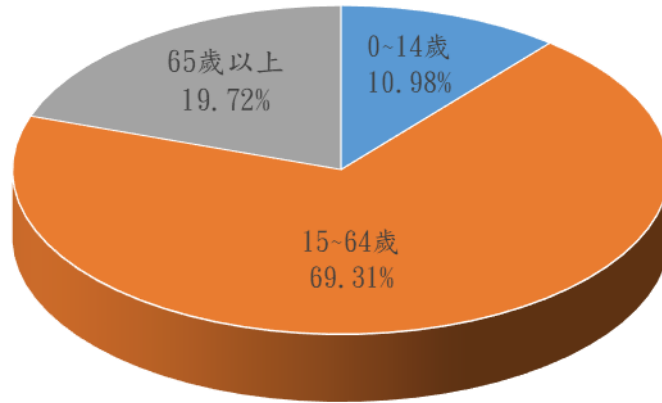
圖2 本鎮歷年人口狀況



### 三、年齡分配

109 年底本鎮戶籍登記人口以青壯年人口(15~64 歲)最多計 34,437 人占總人口 69.31%；老年人口(65 歲以上)9,796 人占 19.72%次之；幼年人口(0~14 歲)5,454 人占總人口 10.98%最少。

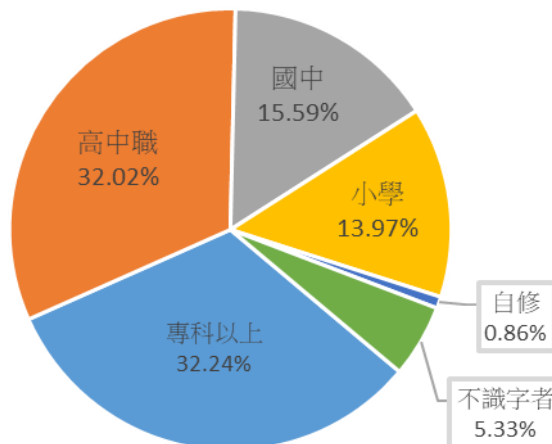
圖3 人口年齡結構  
民國109年底



### 四、教育程度

根據戶籍登記資料顯示，109 年底本鎮年滿 15 歲以上人口 44,233 人中，受過專科以上教育程度者(包括研究所、大學、獨立學院及專科，另專科前三年列為高職)計 14,261 人占 32.24%；高中(職)程度者 14,164 人占 32.02%；國(初)中及初職程度者 6,894 人占 15.59%；小學程度者 6,179 人占 13.97%；自修者 379 人占 0.86%；不識字者 2,356 占 5.33%。

圖4 本鎮教育程度  
民國109年底



## 五、鎮民代表及鎮長選舉

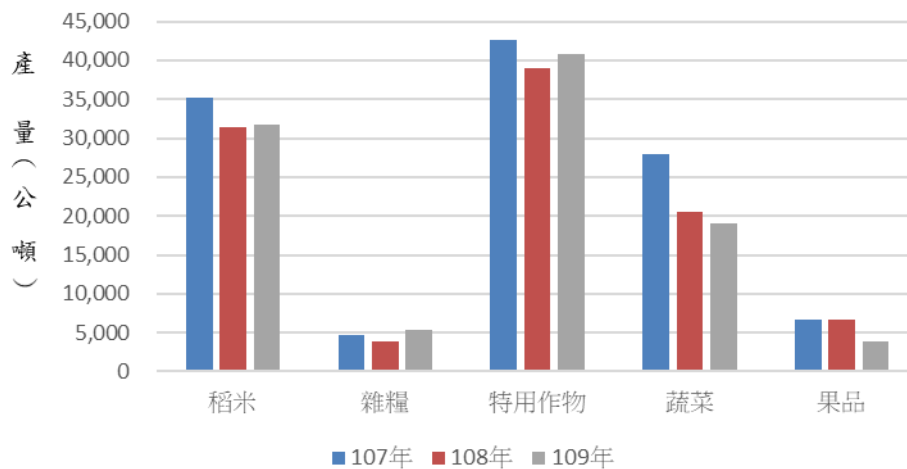
第二十一鎮民代表選舉於 107 年 11 月 24 日舉行投票，本鎮選舉人數合計 41,328 人，實際投票數計 29,854 票，投票率為 72.24%；候選人數計 17 人，當選人數計 12 人，當選率為 70.59%。

第十八屆鎮長選舉於 107 年 11 月 24 日舉行投票，本鎮選舉人數合計 41,352 人，實際投票數計 29,865 票，投票率為 72.22%；候選人數計 3 人，當選率為 33.33%。

## 六、本鎮民國 109 主要農產之收穫面積及產量如下：

- (一) 稻米：收穫面積 5,661 公頃，產量 31,732 公噸。
- (二) 雜糧：收穫面積 866.37 公頃，產量 5,335.99 公噸。
- (三) 特用作物：收穫面積 523.27 公頃，產量 40,879.78 公噸。
- (四) 蔬菜：收穫面積 640.97 公頃，產量 18,972.81 公噸。
- (五) 果品：收穫面積 106.27 公頃，產量 3,915.93 公噸。

圖5 本鎮農產產量



## 七、營運中工廠家數

民國 108 年底本鎮營運中工廠家數計 154 家，其中以金屬製品製造業 53 家占 34.42%最多，食品製造業 23 家占 14.94%次之，機械設備製造業 15 占 9.74%居第三位。(備註：截至 110 年 8 月底止，經濟部尚未發布 109 年資料。)

## 八、自來水概況

民國 109 年底本鎮實際供水人口數計 49,687 人，自來水供水普及率計 90.65%。

## 九、地方財政

### (一) 歲入

本鎮民國 109 度歲入預算數 342,575 千元，歲入決算數 352,904 千元，執行率 103.02%。依來源別觀察，各項收入之決算數以稅課收入 248,926 千元最高，占總歲入 70.54%，補助及協助收入 54,955 千元占 15.57%次之。

### (二) 歲出

本鎮民國 109 年度總預算數 515,374 千元，總決算數 432,299 千元，執行率 83.88%。依政事別觀察，各項支出之決算數以一般政務支出 232,026 千元最高，占總歲出 53.67%，經濟發展支出 92,255 千元占 21.34%次之。

## 十、國民教育

### (一) 國民中學

109 學年度本鎮國民中學計 3 所、班級數 42 班、學生數 1,010 人(男性 508 人、女性 502 人)、教師數 37 人(男性 11 人、女性 26 人)。

### (二) 國民小學

109 學年度本鎮國民小學計 11 所、班級數 126 班、學生數 2,514 人(男性 1,295 人、女性 1,219 人)、教師數 253 人(男性 94 人、女性 159 人)。

## 十一、衛生

民國 109 年底本鎮醫療機構計 43 家，病床數共 378 床，藥商計 144 家。

# 目錄

表 1	已登記土地面積	1
表 2	現住戶數、人口數及性比例	2
表 3	現住人口之年齡結構	3
表 4	15 歲以上現住人口之教育程度	4
表 5	二林鎮公所行政組織系統	6
表 6	員工總人數	7
表 7	鎮民代表選舉概況	8
表 8	鎮長選舉概況	9
表 9	農產品面積及生產量	10
表 10	現有家畜數量	11
表 11	現有家禽數量	12
表 12	營運中工廠家數	13
表 13	自來水供水普及率	16
表 14	歲入預決算—按來源別分	17
表 15	歲出預決算—按政事別分	21
表 16	境內國民中學概況	25
表 17	境內國民小學概況	27
表 18	醫療院所家數及病床數	30
表 19	藥商家數	31
表 20	身心障礙人數	32
表 21	辦理調解業務概況	33

表 1 已登記土地面積

單位：公頃

年底別	土地權屬別	總計	非都市土地	都市土地及其他
民國100年底	總計	9,014.9388	8,629.7681	385.1707
	公有	1,503.8512	1,384.7659	119.0853
	私有	7,455.2054	7,192.3293	262.8760
	公私共有	55.8822	52.6729	3.2094
民國101年底	總計	9,014.9407	8,629.5036	385.4370
	公有	1,518.0472	1,398.5637	119.4835
	私有	7,441.1108	7,178.2671	262.8437
	公私共有	55.7827	52.6729	3.1098
民國102年底	總計	9,014.6959	8,631.0801	383.6158
	公有	1,521.0575	1,403.3728	117.6847
	私有	7,437.4893	7,174.5587	262.9306
	公私共有	56.1491	53.1487	3.0005
民國103年底	總計	9,018.5242	8,626.5312	391.9929
	公有	1,522.0321	1,399.6013	122.4308
	私有	7,440.3430	7,173.7813	266.5616
	公私共有	56.1491	53.1487	3.0005
民國104年底	總計	9,043.6949	8,627.3209	416.3740
	公有	1,545.3458	1,398.1448	147.2011
	私有	7,441.6292	7,175.0787	266.5505
	公私共有	56.7199	54.0975	2.6224
民國105年底	總計	9,106.7677	8,078.3033	1,028.4644
	公有	1,560.5818	1,415.0322	145.5496
	私有	7,444.0177	7,181.4860	262.5317
	公私共有	56.6079	54.0097	2.5982
民國106年底	總計	9,083.3142	8,656.9459	426.3683
	公有	1,578.1219	1,416.8867	161.2351
	私有	7,448.1740	7,185.6200	262.5540
	公私共有	57.0183	54.4392	2.5791
民國107年底	總計	9,093.6767	8,659.7791	433.8976
	公有	1,591.3777	1,422.2603	169.1174
	私有	7,445.8066	7,183.6049	262.2018
	公私共有	56.4924	53.9139	2.5785
民國108年底	總計	9,101.3731	8,660.9783	440.3947
	公有	1,601.2510	1,425.2702	175.9808
	私有	7,443.6302	7,181.7943	261.8359
	公私共有	56.4919	53.9139	2.5780
民國109年底	總計	9,106.7676	8,078.3033	1,028.4643
	公有	1,694.5825	927.8843	766.6982
	私有	7,356.3249	7,097.1368	259.1882
	公私共有	55.8602	53.2822	2.5780

資料來源：彰化縣統計年報。

表 2 現住戶數、人口數及性比例

年底別	面積 (平方公里)	村里數	現住戶口				性比例  (男/女×100)
			戶數 (戶)	人口數(人)			
				合計	男	女	
民國100年底	92.8478	27	14,424	53,552	27,668	25,884	106.89
民國101年底	92.8478	27	14,572	53,198	27,444	25,754	106.56
民國102年底	92.8478	27	14,756	52,864	27,283	25,581	106.65
民國103年底	92.8478	27	14,813	52,330	27,030	25,300	106.84
民國104年底	92.8478	27	14,855	51,882	26,750	25,132	106.44
民國105年底	92.8478	27	14,974	51,516	26,533	24,983	106.20
民國106年底	92.8478	27	15,063	50,980	26,230	24,750	105.98
民國107年底	92.8478	27	15,112	50,536	25,987	24,549	105.86
民國108年底	92.8478	27	15,178	50,075	25,750	24,325	105.86
民國109年底	92.8478	27	15,271	49,687	25,440	24,247	104.92

資料來源：彰化縣統計年報。



表 3 現住人口之年齡結構

年底別	年齡分配					
	幼年人口 (人) (0~14歲)	比率(%)	青壯年人口 (人) (15~64歲)	比率(%)	老年人口 (人) (65歲以上)	比率(%)
民國100年底	8,086	15.10	37,142	69.36	8,324	15.54
民國101年底	7,764	14.59	36,955	69.47	8,479	15.94
民國102年底	7,468	14.13	36,796	69.61	8,600	16.27
民國103年底	7,113	13.59	36,437	69.63	8,780	16.78
民國104年底	6,666	12.85	36,313	69.99	8,903	17.16
民國105年底	6,375	12.37	36,016	69.91	9,125	17.71
民國106年底	6,051	11.87	35,677	69.98	9,252	18.15
民國107年底	5,876	11.63	35,219	69.69	9,441	18.68
民國108年底	5,635	11.25	34,839	69.57	9,601	19.17
民國109年底	5,454	10.98	34,437	69.31	9,796	19.72

資料來源：彰化縣統計年報。

表 4 15歲以上現住人口之教育程度 (1/2)

單位：人

年底別	性別	總計	識字者										
			合計	研究所以上 (含碩、博士)		大學 (含獨立學院)		專科					
								二、三年制		五年制			
				畢業	肄業	畢業	肄業	畢業	肄業	畢業	肄業	肄業	
民國100年底	合計	45,466	41,667	752	363	4,194	2,146	2,012	429	1,300	65	270	
	男	23,370	22,926	500	208	2,072	1,159	1,043	240	722	42	56	
	女	22,096	18,741	252	155	2,122	987	969	189	578	23	214	
民國101年底	合計	45,434	41,790	826	380	4,386	2,205	1,994	431	1,292	65	289	
	男	23,323	22,918	536	225	2,165	1,174	1,037	253	717	41	58	
	女	22,111	18,872	290	155	2,221	1,031	957	178	575	24	231	
民國102年底	合計	45,396	41,906	881	380	4,697	2,373	1,970	413	1,280	68	309	
	男	23,325	22,942	565	222	2,307	1,242	1,044	245	707	44	68	
	女	22,071	18,964	316	158	2,390	1,131	926	168	573	24	241	
民國103年底	合計	45,217	41,893	939	371	4,934	2,401	1,962	407	1,251	66	312	
	男	23,223	22,871	603	218	2,429	1,250	1,050	237	685	43	67	
	女	21,994	19,022	336	153	2,505	1,151	912	170	566	23	245	
民國104年底	合計	45,216	42,049	992	377	5,220	2,414	1,945	410	1,244	68	326	
	男	23,232	22,910	617	228	2,590	1,248	1,042	239	685	43	72	
	女	21,984	19,139	375	149	2,630	1,166	903	171	559	25	254	
民國105年底	合計	45,141	42,158	1,035	385	5,465	2,492	1,952	396	1,250	65	342	
	男	23,168	22,875	651	217	2,692	1,312	1,046	228	683	41	73	
	女	21,973	19,283	384	168	2,773	1,180	906	168	567	24	269	
民國106年底	合計	44,929	42,109	1,074	384	5,711	2,553	1,950	380	1,230	63	349	
	男	23,053	22,784	664	213	2,784	1,349	1,046	217	663	39	77	
	女	21,876	19,325	410	171	2,927	1,204	904	163	567	24	272	
民國107年底	合計	44,660	42,004	1,098	408	5,931	2,618	1,942	392	1,249	59	332	
	男	22,914	22,674	680	221	2,886	1,406	1,052	222	662	38	76	
	女	21,746	19,330	418	187	3,045	1,212	890	170	587	21	256	
民國108年底	合計	44,440	41,947	1,113	436	6,179	2,702	1,922	383	1,239	61	334	
	男	22,791	22,577	679	244	2,991	1,468	1,045	214	648	39	82	
	女	21,649	19,370	434	192	3,188	1,234	877	169	591	22	252	
民國109年底	合計	44,233	41,877	1,131	467	6,417	2,640	1,938	367	1,243	58	308	
	男	22,602	22,407	689	256	3,091	1,456	1,060	204	641	36	77	
	女	21,631	19,470	442	211	3,326	1,184	878	163	602	22	231	

資料來源：彰化縣統計年報。

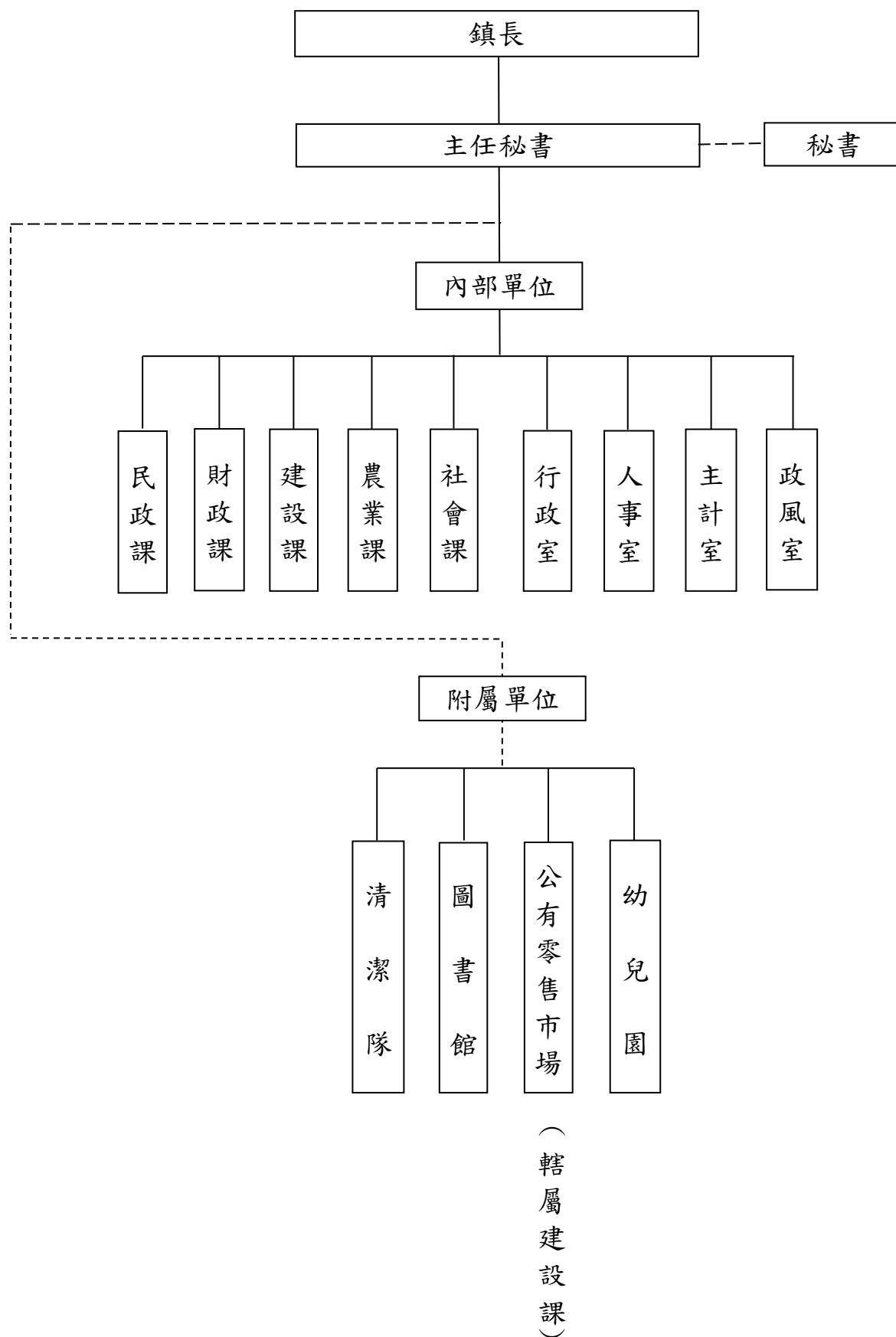
表 4 15歲以上現住人口之教育程度 (2/2)

單位：人

年底別	性別	識字者											不識字者
		高中		高職		國(初)中		初職		小學		自修	
		畢業	肄業	畢業	肄業	畢業	肄業	畢業	肄業	畢業	肄業		
民國100年底	合計	1,643	1,066	8,782	2,530	6,593	835	175	43	6,384	1,474	611	3,799
	男	918	586	4,948	1,581	3,942	498	134	36	3,257	617	367	444
	女	725	480	3,834	949	2,651	337	41	7	3,127	857	244	3,355
民國101年底	合計	1,597	1,102	8,774	2,516	6,585	864	171	42	6,237	1,436	598	3,644
	男	903	609	4,936	1,591	3,915	512	130	35	3,135	592	354	405
	女	694	493	3,838	925	2,670	352	41	7	3,102	844	244	3,239
民國102年底	合計	1,521	1,098	8,774	2,581	6,531	789	166	41	6,055	1,417	562	3,490
	男	867	603	4,944	1,663	3,884	464	126	35	3,011	575	326	383
	女	654	495	3,830	918	2,647	325	40	6	3,044	842	236	3,107
民國103年底	合計	1,525	1,077	8,830	2,553	6,428	809	160	41	5,915	1,377	535	3,324
	男	866	572	5,006	1,641	3,816	475	120	35	2,904	548	306	352
	女	659	505	3,824	912	2,612	334	40	6	3,011	829	229	2,972
民國104年底	合計	1,530	1,081	8,887	2,573	6,373	822	157	41	5,733	1,349	507	3,167
	男	864	569	5,034	1,682	3,774	481	117	35	2,775	533	282	322
	女	666	512	3,853	891	2,599	341	40	6	2,958	816	225	2,845
民國105年底	合計	1,532	1,120	8,914	2,566	6,345	614	155	39	5,568	1,440	483	2,983
	男	872	597	5,053	1,675	3,727	364	115	33	2,663	571	262	293
	女	660	523	3,861	891	2,618	250	40	6	2,905	869	221	2,690
民國106年底	合計	1,527	1,079	8,921	2,518	6,272	639	151	36	5,427	1,392	453	2,820
	男	858	590	5,053	1,674	3,675	371	111	31	2,572	555	242	269
	女	669	489	3,868	844	2,597	268	40	5	2,855	837	211	2,551
民國107年底	合計	1,527	1,062	8,945	2,418	6,218	614	147	37	5,249	1,328	430	2,656
	男	850	598	5,077	1,607	3,617	350	107	31	2,443	522	229	240
	女	677	464	3,868	811	2,601	264	40	6	2,806	806	201	2,416
民國108年底	合計	1,548	985	8,963	2,352	6,165	590	145	37	5,089	1,305	399	2,493
	男	863	554	5,075	1,582	3,579	337	104	31	2,332	498	212	214
	女	685	431	3,888	770	2,586	253	41	6	2,757	807	187	2,279
民國109年底	合計	1,546	990	9,023	2,297	6,127	597	135	35	4,921	1,258	379	2,356
	男	852	567	5,093	1,535	3,535	344	96	29	2,196	449	201	195
	女	694	423	3,930	762	2,592	253	39	6	2,725	809	178	2,161

表 5 二林鎮公所行政組織系統

民國109年12月底



資料來源：人事室

表 6 員工總人數

單位：人

年底別及機關類別	總計	民意代表	正式職員	臨時人員	約僱人員	技 工 (含駕駛)	工友	清潔隊員
民國100年底	181	11	85	23	-	22	8	32
民國101年底	176	11	80	23	-	22	8	32
民國102年底	174	11	76	24	-	22	8	33
民國103年底	174	12	76	21	-	22	8	35
民國104年底	179	12	80	22	-	28	7	30
民國105年底	182	12	85	20	-	27	7	31
民國106年底	187	12	89	23	-	25	7	31
民國107年底	189	12	93	23	-	6	5	50
民國108年底	186	12	89	25	-	6	4	50
民國109年底	185	12	88	25	-	6	4	50
鎮民代表會	17	12	3	1	-	1	-	-
鎮公所	75	-	61	11	-	2	1	-
清潔隊	53	-	2	1	-	-	-	50
幼兒園	30	-	19	7	-	3	1	-
圖書館	7	-	2	3	-	-	2	-
公有零售市場	3	-	1	2	-	-	-	-

資料來源：人事室

表 7 鎮民代表選舉概況

屆別	投票日期			選舉人數 (人)	候選人數 (人)			投票數 (票)			當選人數 (人)			投票數 對選舉 人 數 比 率 (%)	當選人 數對候 選人數 比 率 (%)
	年	月	日		計	男	女	計	有效	無效	計	男	女		
第十六屆	87	6	13	38,942	19	16	3	24,917	23,869	1,048	12	11	1	71.40	63.20
第十七屆	91	6	8	40,202	23	19	4	27,636	26,741	895	12	10	2	68.74	52.17
第十八屆	95	6	10	41,228	19	15	4	28,711	27,695	1,016	12	10	2	69.64	63.16
第十九屆	99	6	12	41,745	17	14	3	28,919	27,863	1,056	12	9	3	69.28	70.59
第二十屆	103	11	29	41,567	17	13	4	29,928	28,544	1,384	12	9	3	72.00	70.59
第二十一屆	107	11	24	41,328	17	12	5	29,854	28,767	1,087	12	8	4	72.24	70.59

資料來源：彰化縣統計年報。

表 8 鎮長選舉概況

屆別	投票日期			選舉人數 (人)	候選人數 (人)			投票數 (票)			投票數 對選舉 人數 比率 (%)	當選人 數對候 選人數 比率 (%)
	年	月	日		計	男	女	計	有效	無效		
第十三屆	87	1	24	38,630	1	1	-	29,788	26,606	3,182	77.11	100.00
第十四屆	91	1	26	40,121	5	4	1	30,192	29,610	582	75.25	20.00
第十五屆	94	12	3	41,181	2	1	1	28,232	26,958	1,274	68.56	50.00
第十六屆	98	12	5	41,771	3	3	-	30,907	30,154	753	73.99	33.33
第十七屆	103	11	29	41,592	3	3	-	29,944	28,648	1,296	71.99	33.33
第十八屆	107	11	24	41,352	3	3	-	29,865	28,909	956	72.22	33.33

資料來源：彰化縣統計年報。

表 9 農產品面積及生產量

單位：公頃、公噸

年底別	稻米		雜糧		特用作物		蔬菜		果品	
	收穫面積	產量	收穫面積	產量	收穫面積	產量	收穫面積	產量	收穫面積	產量
民國100年底	4,929	34,712.51	85.59	2,355.38	1,194.41	33,180.57	952.06	28,970.02	198.49	5,804.38
民國101年底	4,995	37,789.70	126.45	3,477.58	1,002.27	40,385.80	926.92	26,171.62	177.09	4,718.06
民國102年底	5,594	29,320.78	699.75	6,126.29	577.64	42,596.99	986.76	29,360.11	161.90	4,310.30
民國103年底	5,345	30,158.00	689.52	6,246.55	543.21	43,418.81	1,004.12	31,416.63	188.14	4,706.76
民國104年底	5,636	31,043.00	729.09	5,572.39	617.77	40,651.57	937.34	26,305.61	197.04	3,959.15
民國105年底	5,557	26,565.00	678.63	4,660.57	519.66	37,795.79	901.66	24,281.71	197.23	5,128.30
民國106年底	5,695	28,740.00	621.35	4,577.73	608.13	49,401.24	911.99	29,649.56	192.78	6,926.58
民國107年底	5,683	35,167.00	815.32	4,677.43	569.78	42,556.69	858.30	27,887.59	189.54	6,609.53
民國108年底	5,812	31,432.00	734.23	3,883.04	514.44	38,994.66	697.98	20,558.82	187.99	6,616.97
民國109年底	5,661	31,732.00	866.37	5,335.99	523.27	40,879.78	640.97	18,972.81	106.27	3,915.93

資料來源：彰化縣統計年報。

- 備註：1. 雜糧包含甘藷、硬質玉米、蜀黍(高粱)、食用玉米、小麥及落花生。  
 2. 特用作物包含茶葉、茉莉、製糖甘蔗、生食甘蔗及油菜子(製油用)。  
 3. 蔬菜包含竹筍、蘆筍、甘藍、花椰菜(含青花菜)、西瓜、蘿蔔、胡蘿蔔及豌豆(荷蘭豆)。  
 4. 果品包含香蕉、鳳梨、柳橙、龍眼、荔枝、蕃石榴及葡萄。



表 10 現有家畜數量

單位：頭

年底別	總計	豬	乳牛	羊	其他
民國100年底	90,120	82,547	3,139	3,670	764
民國101年底	85,231	77,665	2,869	3,388	1,309
民國102年底	82,414	74,883	2,918	3,386	1,227
民國103年底	81,694	75,764	3,023	2,136	771
民國104年底	78,255	71,719	3,720	1,745	1,071
民國105年底	85,186	80,304	2,633	1,729	520
民國106年底	65,470	60,398	2,690	1,757	625
民國107年底	65,753	61,149	2,372	1,707	525
民國108年底	72,839	67,426	2,868	2,018	527
民國109年底	70,625	65,128	2,832	1,893	772

資料來源：彰化縣統計年報。

備註：其他包含馬、鹿及兔。

表 11 現有家禽數量

單位：千隻

年底別	總計	雞	鴨	鵝	火雞
民國100年底	3,634.85	3,578.96	55.89	-	-
民國101年底	3,908.66	3,851.34	56.89	0.43	-
民國102年底	3,583.59	3,517.76	65.33	0.50	-
民國103年底	4,379.52	4,329.05	47.45	3.02	-
民國104年底	3,721.11	3,623.36	96.65	1.10	-
民國105年底	3,864.45	3,806.65	52.60	5.20	-
民國106年底	4,234.41	4,179.14	50.17	5.10	-
民國107年底	3,610.09	3,523.73	84.86	1.50	-
民國108年底	3,948.65	3,843.39	103.36	1.90	-
民國109年底	4,290.05	4,172.54	113.96	3.55	-

資料來源：彰化縣統計年報。

表 12 營運中工廠家數 (1/3)

單位：家

年底別	總計	食品 製造業	飲料及 菸草 製造業	紡織業	成衣及 服飾品 製造業	皮革、 毛皮及 其製品 製造業	木 竹 製品 製造業	紙漿、 紙 及 紙製品 製造業	印 刷 及 資料儲 媒 體 複 製 業
民國 99年底	83	16	7	7	2	1	-	2	1
民國100年底	...	...	...	...	...	...	...	...	...
民國101年底	80	16	6	6	1	1	-	2	1
民國102年底	95	16	7	6	1	1	1	2	1
民國103年底	100	18	6	6	1	1	1	2	1
民國104年底	105	19	5	6	1	1	1	2	1
民國105年底	...	...	...	...	...	...	...	...	...
民國106年底	127	22	5	5	1	1	2	2	2
民國107年底	132	23	5	5	1	1	2	2	2
民國108年底	154	23	5	4	1	1	2	2	2

資料來源：彰化縣統計年報。

備註：1. 配合中央資料發布情形，本表研編年度為98至108年。

2. 100年及105年因行政院主計總處辦理工業及服務業普查，「工廠校正及營運調查」暫停，故無該年統計資料。

表 12 營運中工廠家數 (2/3)

單位：家

年底別	石油及 煤製品 製造業	化學材料 製造業	其他 化學製品 製造業	藥品及 醫用化學 製品製造 業	橡膠製品 製造業	塑膠製品 製造業	非金屬 礦物製品 製造業	基本金屬 製造業	金屬製品 製造業
民國 99年底	-	2	2	-	2	5	-	1	10
民國100年底	...	...	...	...	...	...	...	...	...
民國101年底	-	2	1	-	1	7	-	1	11
民國102年底	-	3	1	-	1	11	-	1	16
民國103年底	-	3	1	-	1	12	-	1	18
民國104年底	-	3	1	-	1	13	-	1	22
民國105年底	...	...	...	...	...	...	...	...	...
民國106年底	-	3	4	-	1	14	-	2	31
民國107年底	-	3	4	-	1	13	-	2	37
民國108年底	-	3	4	-	1	13	-	2	53

表 12 營運中工廠家數 (3/3)

單位：家

年底別	電子 零組件 製造業	電腦、 電子產品 及光學製 造業	電力 設備製 造業	機械 設備製 造業	汽車及 其零件 製造業	其他運 輸及 其他製 造業	家具 製造業	其他 製造業	產業用 機械 設備維 修及安 裝業	非製造業
民國 99 年底	-	-	-	11	2	5	1	6	-	-
民國100年底	...	...	...	...	...	...	...	...	...	...
民國101年底	-	-	-	10	1	5	-	8	-	-
民國102年底	-	1	-	10	1	7	-	8	-	-
民國103年底	-	1	-	11	1	6	-	9	-	-
民國104年底	-	1	-	11	1	6	-	9	-	-
民國105年底	...	...	...	...	...	...	...	...	...	...
民國106年底	2	1	1	14	1	6	-	7	-	-
民國107年底	2	1	1	13	1	7	-	6	-	-
民國108年底	2	1	1	15	4	8	-	7	-	-

表 13 自來水供水普及率

年底別	人數(人)			供水普及率 B/A × 100 (%)
	行政區域人數 (A)	供水區域人數	實際供水人數 (B)	
民國100年底	53,552	53,552	46,991	87.75
民國101年底	53,198	53,198	46,820	88.01
民國102年底	52,864	52,864	46,640	88.23
民國103年底	52,330	52,330	46,445	88.75
民國104年底	51,882	51,882	46,425	89.48
民國105年底	51,516	51,516	46,358	89.99
民國106年底	50,980	50,980	45,943	90.12
民國107年底	50,536	50,536	45,587	90.21
民國108年底	50,075	50,075	45,293	90.45
民國109年底	49,687	49,687	45,043	90.65

資料來源：彰化縣統計年報。

表 14 歲入預決算—按來源別分 (1/4)

(1)預算

單位：新臺幣元

年度別	總計	稅課收入	工程受益費 收 入	罰款及賠償 收 入	規費收入
民國 100 年度	314,429,000	185,363,000	-	116,000	24,601,000
民國 101 年度	295,772,000	201,295,000	-	116,000	27,288,000
民國 102 年度	269,739,000	192,170,000	-	116,000	24,242,000
民國 103 年度	279,069,000	193,437,000	-	116,000	22,625,000
民國 104 年度	297,640,000	203,072,000	-	116,000	12,726,000
民國 105 年度	289,904,000	221,105,000	-	5,106,000	13,105,000
民國 106 年度	281,057,000	216,435,000	-	1,606,000	25,724,000
民國 107 年度	305,402,000	240,562,000	-	116,000	22,020,000
民國 108 年度	308,367,000	245,438,000	-	110,000	20,115,000
民國 109 年度	342,575,000	237,373,000	-	110,000	20,125,000

資料來源：本公所總決算。

備註：預算數含追加減。

表 14 歲入預決算—按來源別分 (2/4)

(1) 預算

單位：新臺幣元

年度別	財產收入	營業盈餘及 事業收入	補助及協助 收 入	捐獻及贈與 收 入	其他收入
民國100年度	100,000	-	102,775,000	50,000	1,424,000
民國101年度	118,000	-	65,521,000	10,000	1,424,000
民國102年度	118,000	5,000,000	46,859,000	10,000	1,224,000
民國103年度	1,017,000	10,000,000	50,050,000	100,000	1,724,000
民國104年度	283,000	12,812,000	36,883,000	100,000	7,460,000
民國105年度	608,000	5,500,000	34,280,000	100,000	10,100,000
民國106年度	808,000	-	30,684,000	100,000	5,700,000
民國107年度	1,425,000	-	32,003,000	100,000	9,176,000
民國108年度	1,788,000	-	57,675,000	100,000	7,159,000
民國109年度	1,820,000		76,485,000	100,000	6,562,000



表 14 歲入預決算—按來源別分 (3/4)

(2)決算

單位：新臺幣元

年度別	總計	稅課收入	工程受益費 收 入	罰款及賠償 收 入	規費收入
民國 100 年度	313,687,154	182,606,133	-	346,073	25,630,575
民國 101 年度	292,619,205	205,357,951	-	124,323	22,503,091
民國 102 年度	290,433,946	205,570,658	-	676,561	21,645,978
民國 103 年度	295,947,470	208,696,264	-	326,737	20,463,142
民國 104 年度	299,718,623	206,299,977	-	6,577,674	13,383,651
民國 105 年度	361,013,300	240,833,723	-	6,740,949	12,957,026
民國 106 年度	327,035,137	240,278,760	-	8,750,364	44,155,105
民國 107 年度	337,790,091	258,212,760	-	839,579	43,462,761
民國 108 年度	370,240,735	261,944,538	-	768,713	38,442,283
民國 109 年度	352,904,222	248,925,523	-	1,651,075	33,358,755

表 14 歲入預決算—按來源別分 (4/4)

(2)決算

單位：新臺幣元

年度別	財產收入	營業盈餘及 事業收入	補助及協助 收 入	捐獻及贈與 收 入	其他收入
民國 100 年度	351,116	-	87,725,842	112,000	16,915,415
民國 101 年度	575,892	-	61,298,002	159,000	2,600,946
民國 102 年度	440,291	5,000,000	42,631,626	65,000	14,403,832
民國 103 年度	1,369,747	10,000,000	50,166,327	72,000	4,853,253
民國 104 年度	843,570	37,000,000	26,528,221	84,000	9,001,530
民國 105 年度	1,413,577	64,761,029	24,539,699	80,000	9,687,297
民國 106 年度	2,153,427	-	25,888,269	80,000	5,729,212
民國 107 年度	4,511,741	-	22,378,608	89,000	8,295,642
民國 108 年度	8,927,521	-	52,130,711	344,000	7,682,969
民國 109 年度	4,838,165	-	54,955,124	1,201,000	7,974,580

表 15 歲出預決算—按政事別分 (1/4)

(1)預算

單位：新臺幣元

年度別	總計	一般政務支出	教育科學文化 支 出	經濟發展支出	社會福利支出
民國100年度	325,540,000	102,940,000	16,138,000	98,813,000	30,824,000
民國101年度	302,418,000	98,325,000	17,592,000	67,486,000	35,974,000
民國102年度	280,141,000	98,598,000	33,189,000	56,179,000	9,571,000
民國103年度	289,796,000	106,649,722	28,878,000	60,625,000	10,917,000
民國104年度	307,976,000	107,753,000	31,405,000	66,464,000	9,002,000
民國105年度	321,864,000	112,373,000	46,017,000	46,391,000	10,419,000
民國106年度	337,977,000	108,175,000	38,891,000	50,756,000	55,725,000
民國107年度	354,231,000	117,185,000	37,788,000	79,243,000	16,321,000
民國108年度	359,141,000	120,458,000	34,167,000	102,963,000	9,060,000
民國109年度	515,374,000	250,955,000	35,011,000	126,023,000	9,160,000

資料來源：本公所總決算。

備註：預算數含追加減。

表 15 歲出預決算—按政事別分 (2/4)

(1)預算

單位：新臺幣元

年度別	社 區 發 展 及 環 境 保 護 支 出	退 休 撫 卹 支 出	債 務 支 出	補 助 及 其 他 支 出
民國100年度	48,974,000	19,858,000	1,200,000	9,793,000
民國101年度	49,007,000	23,161,000	1,200,000	9,673,000
民國102年度	48,536,000	23,445,000	1,000,000	9,623,000
民國103年度	50,956,000	22,895,000	600,000	8,275,278
民國104年度	54,566,000	29,932,000	550,000	8,304,000
民國105年度	77,066,000	22,896,000	500,000	6,202,000
民國106年度	54,964,000	22,516,000	210,000	6,740,000
民國107年度	70,830,000	25,124,000	-	7,740,000
民國108年度	61,184,000	24,369,000	-	6,940,000
民國109年度	62,214,000	23,517,000	-	8,494,000

表 15 歲出預決算—按政事別分 (3/4)

(2)決算

單位：新臺幣元

年度別	總計	一般政務支出	教育科學文化 支 出	經濟發展支出	社會福利支出
民國100年度	276,383,844	90,388,529	12,454,743	78,382,100	27,550,873
民國101年度	250,174,629	86,836,781	13,657,104	51,435,716	28,672,872
民國102年度	234,446,559	88,066,423	23,339,634	46,490,788	8,079,876
民國103年度	247,051,908	93,777,028	22,346,450	50,505,478	9,122,284
民國104年度	258,796,191	98,172,216	27,253,476	44,532,132	7,708,501
民國105年度	261,556,725	98,027,593	32,953,396	33,835,375	8,230,818
民國106年度	282,361,253	96,322,036	30,619,202	42,296,432	46,136,766
民國107年度	292,852,381	101,694,544	28,285,827	64,426,296	12,412,716
民國108年度	304,090,903	104,141,720	27,718,427	88,156,018	7,416,037
民國109年度	357,166,054	232,025,774	26,078,882	92,255,425	6,805,973

表 15 歲出預決算—按政事別分 (4/4)

(2)決算

單位：新臺幣元

年度別	社區發展及 環境保護支出	退休撫卹 支出	債務支出	補助及其他 支出
民國100年度	42,450,187	19,855,128	616,257	4,686,027
民國101年度	43,139,943	21,065,304	620,626	4,746,283
民國102年度	44,369,081	19,100,584	557,520	4,442,653
民國103年度	46,925,107	19,167,486	495,573	4,712,502
民國104年度	48,213,477	27,880,593	433,627	4,602,169
民國105年度	65,888,763	19,993,199	353,289	2,274,292
民國106年度	45,332,286	19,641,543	166,163	1,846,825
民國107年度	62,689,107	21,553,310	-	1,790,581
民國108年度	53,604,629	20,507,903	-	2,546,169
民國109年度	55,746,608	17,224,539	-	2,162,178

表 16 境內國民中學概況 (1/2)

學年度	校數 (所)	教師數 (人)			職員數 (人)			班級數 (班)			
		合計	男	女	合計	男	女	合計	七年級	八年級	九年級
民國100學年度	3	31	10	21	11	...	...	62	21	22	19
民國101學年度	3	33	13	20	11	...	...	64	23	20	21
民國102學年度	3	36	10	26	11	3	8	68	25	23	20
民國103學年度	3	39	13	26	11	3	8	70	22	25	23
民國104學年度	3	34	13	21	9	2	7	66	19	22	25
民國105學年度	3	35	13	22	9	2	7	59	18	19	22
民國106學年度	3	32	10	22	8	2	6	54	17	18	19
民國107學年度	3	35	9	26	7	2	5	51	16	17	18
民國108學年度	3	32	8	24	10	3	7	45	13	16	16
民國109學年度	3	37	11	26	9	3	6	42	14	13	15

資料來源：彰化縣統計年報。

備註：1. 校數含高級中學附設國中部。

2. 高級中學附設國中部之教職員人數均歸列於各該高級中學內。

表 16 境內國民中學概況 (2/2)

學年度	學生數(人)									上學年度畢業生數 (人)		
	合計			七年級		八年級		九年級				
	計	男	女	男	女	男	女	男	女	合計	男	女
民國100學年度	1,804	941	863	291	268	346	301	304	294	595	...	...
民國101學年度	1,860	967	893	326	316	292	271	349	306	599	...	...
民國102學年度	1,879	979	900	356	312	328	316	295	272	640	345	295
民國103學年度	1,847	966	881	286	249	356	319	324	313	563	291	272
民國104學年度	1,743	919	824	273	257	288	252	358	315	630	318	312
民國105學年度	1,518	813	705	256	201	271	254	286	250	663	352	311
民國106學年度	1,417	754	663	222	208	260	202	272	253	530	281	249
民國107學年度	1,288	674	614	193	198	224	210	257	206	521	270	251
民國108學年度	1,134	577	557	160	150	191	198	226	209	461	255	206
民國109學年度	1,010	508	502	164	154	155	151	189	197	431	225	206



表 17 境內國民小學概況 (1/3)

學年度	校數 (所)	教師數 (人)			職員數(人)			班級數 (班)			
		合計	男	女	合計	男	女	合計	一年級	二年級	三年級
民國100學年度	11	290	107	183	17	...	...	179	27	29	29
民國101學年度	11	282	107	175	18	...	...	174	25	28	27
民國102學年度	11	285	107	178	23	6	17	165	23	26	27
民國103學年度	11	280	99	181	21	5	16	158	23	24	24
民國104學年度	11	261	88	173	21	6	15	148	22	23	23
民國105學年度	11	264	91	173	20	5	15	141	21	21	23
民國106學年度	11	266	86	180	19	5	14	135	22	21	22
民國107學年度	11	263	85	178	20	4	16	133	23	21	22
民國108學年度	11	258	94	164	19	3	16	130	20	23	22
民國109學年度	11	253	94	159	20	4	16	126	20	20	23

資料來源：彰化縣統計年報。

表 17 境內國民小學概況 (2/3)

學年度	班級數 (班)			學生數 (人)						
				合計			一年級		二年級	
	四年級	五年級	六年級	計	男	女	男	女	男	女
民國100學年度	30	33	31	4,217	2,285	1,932	300	265	346	269
民國101學年度	31	29	34	3,891	2,093	1,798	254	261	303	268
民國102學年度	28	31	30	3,469	1,850	1,619	222	228	256	253
民國103學年度	28	27	32	3,246	1,716	1,530	239	214	222	226
民國104學年度	24	28	28	2,996	1,576	1,420	226	204	236	210
民國105學年度	22	26	28	2,779	1,427	1,352	195	193	225	204
民國106學年度	22	22	26	2,648	1,348	1,300	211	201	195	198
民國107學年度	21	23	23	2,600	1,345	1,255	253	208	212	203
民國108學年度	20	22	23	2,559	1,314	1,245	202	212	249	205
民國109學年度	20	21	22	2,514	1,295	1,219	211	177	204	212

表 17 境內國民小學概況 (3/3)

學年度	學生數 (人)								上學年度畢業生數(人)		
	三年級		四年級		五年級		六年級		合計	男	女
	男	女	男	女	男	女	男	女			
民國100學年度	371	314	367	306	456	386	445	392	752	...	...
民國101學年度	340	265	373	316	371	302	452	386	845	...	...
民國102學年度	302	266	339	255	364	314	367	303	838	454	384
民國103學年度	252	252	303	263	335	259	365	316	674	369	305
民國104學年度	219	228	255	253	308	263	332	262	682	367	315
民國105學年度	233	216	216	227	257	251	301	261	600	336	264
民國106學年度	230	207	238	216	217	224	257	254	569	305	264
民國107學年度	193	195	228	207	240	216	219	226	514	258	256
民國108學年度	216	204	189	199	225	210	233	215	449	222	227
民國109學年度	248	211	222	206	190	200	220	213	449	234	215

表 18 醫療院所家數及病床數

單位：家、床

年底別	院所家數			醫療院所病床數		
	合計	醫院家數	診所家數	合計	醫院	診所
民國100年底	47	3	44	371	337	34
民國101年底	47	3	44	367	333	34
民國102年底	47	3	44	377	333	44
民國103年底	47	3	44	347	303	44
民國104年底	42	3	39	362	317	45
民國105年底	42	3	39	367	322	45
民國106年底	42	3	39	381	336	45
民國107年底	43	3	40	381	336	45
民國108年底	43	3	40	378	333	45
民國109年底	43	3	40	378	333	45

資料來源：彰化縣統計年報。

表 19 藥商家數

單位：家

年底別	總計	藥局	西藥商		中藥商		醫藥器材商	
			販賣業	製造業	販賣業	製造業	販賣業	製造業
民國100年底	130	24	12	-	45	-	48	1
民國101年底	125	24	11	-	43	-	46	1
民國102年底	128	26	9	-	43	-	49	1
民國103年底	127	26	8	-	41	-	50	2
民國104年底	126	26	8	-	39	-	51	2
民國105年底	131	27	8	-	38	-	56	2
民國106年底	137	27	8	-	38	-	62	2
民國107年底	138	26	7	-	38	-	65	2
民國108年底	137	28	7	-	37	-	63	2
民國109年底	144	28	6	-	37	-	69	4

資料來源：彰化縣統計年報。

表 20 身心障礙人數

年底別	身心障礙人數(人)			身心障礙人數 占總人口比率 (%)
	合計	男	女	
民國100年底	3,221	1,852	1,369	6.01
民國101年底	3,197	1,838	1,359	6.01
民國102年底	3,235	1,863	1,372	6.12
民國103年底	3,258	1,869	1,389	6.23
民國104年底	3,273	1,891	1,382	6.31
民國105年底	3,295	1,895	1,400	6.40
民國106年底	3,336	1,918	1,418	6.54
民國107年底	3,368	1,922	1,446	6.66
民國108年底	3,411	1,941	1,470	6.81
民國109年底	3,465	1,952	1,513	6.97

資料來源：彰化縣統計年報。

表 21 辦理調解業務概況

單位：件

年別	年底調解 委員數  (人)	結案件數總計			民事結案件數		刑事結案件數	
					合計		合計	
		合計	成立	不成立	成立	不成立	成立	不成立
民國100年	14	773	695	78	183	49	512	29
民國101年	15	754	685	69	154	25	531	44
民國102年	15	735	678	57	156	25	522	32
民國103年	15	780	717	63	151	30	566	33
民國104年	15	807	720	87	169	48	551	39
民國105年	15	658	594	64	118	25	476	39
民國106年	14	551	515	36	124	11	391	25
民國107年	14	617	590	27	129	7	461	20
民國108年	15	650	607	43	145	14	462	29
民國109年	15	618	565	53	134	22	431	31

資料來源：彰化縣統計年報。