

中華民國 103 年

# 二林鎮統計年報

第 1 期



二林鎮公所

中華民國 104 年 12 月出版

# 目錄

表 1	已登記土地面積	1
表 2	現住戶數、人口數及性比例	2
表 3	現住人口之年齡結構	3
表 4	15 歲以上現住人口之教育程度	4
表 5	二林鎮公所行政組織系統	6
表 6	員工總人數	7
表 7	鎮民代表選舉概況	8
表 8	鎮長選舉概況	9
表 9	農產品面積及生產量	10
表 10	現有家畜數量	11
表 11	現有家禽數量	12
表 12	營運中工廠家數	13
表 13	自來水供水普及率	16
表 14	歲入預決算—按來源別分	17
表 15	歲出預決算—按政事別分	21
表 16	境內國民中學概況	25
表 17	境內國民小學概況	27
表 18	醫療院所家數及病床數	30
表 19	藥商家數	31
表 20	垃圾處理概況	32
表 21	身心障礙人數	33
表 22	辦理調解業務概況	34

## 一、土地

103 年底本鎮已登錄土地面積為 9,018.5242 公頃，其中公有地為 1,522.0321 公頃占 16.88%、私有地為 7,440.3430 公頃占 82.50%、公私共有地為 56.1491 公頃占 0.62%。已登錄土地面積中，非都市土地為 8,626.5312 公頃占 95.65%，其餘則為都市土地計 391.9929 公頃占 4.35%。

## 二、人口分布與密度

103 年底本鎮戶籍登記人口數為 52,330 人，其中男性 27,030 人占 51.65%，女性 25,300 人占 48.35%，性比例為 106.84。

## 三、年齡分配

103 年底本鎮戶籍登記人口以青壯年人口(15~64 歲)最多計 36,437 人占總人口 69.63%；幼年人口(0~14 歲)7,113 人占總人口 13.59%次之；老年人口(65 歲以上)8,780 人占 16.78%最少。

## 四、教育程度

根據戶籍登記資料顯示，103 年底本鎮年滿 15 歲以上人口 45,217 人中，受過專科以上教育程度者(包括研究所、大學、獨立學院及專科，另專科前三年列為高職)計 12,331 人占 27.27%；高中(職)程度者 14,297 人占 31.62%；國(初)中及初職程度者 7,438 人占 16.45%；小學程度者 7,292 人占 16.13%；自修者 535 人占 1.18%；不識字者 3,324 人占 7.35%。

## 五、鎮民代表及鎮長選舉

第二十屆鎮民代表選舉於 103 年 11 月 29 日舉行投票，本鎮選舉人數合計 41,567 人，實際投票數計 29,928 票，投票率為 72.00%；候選人數計 17 人，當選人數計 12 人，當選率為 70.59%。

第十七屆鎮長選舉於 103 年 11 月 29 日舉行投票，本鎮選舉人數合計 41,592 人，實際投票數計 29,944 票，投票率為 71.99%；候選人數計 3 人，當選率為 33.33%。

## 六、本鎮民國 103 年主要農產之收穫面積及產量如下：

- (一) 稻米：收穫面積 5,345 公頃，產量 30,158 公噸。
- (二) 雜糧：收穫面積 689.52 公頃，產量 6,246.55 公噸。
- (三) 特用作物：收穫面積 543.21 公頃，產量 43,418.81 公噸。

(四) 蔬菜：收穫面積 1,004.12 公頃，產量 31,416.63 公噸。

(五) 果品：收穫面積 188.14 公頃，產量 4,706.76 公噸。

## 七、營運中工廠家數

民國 102 年底本鎮營運中工廠家數計 95 家，其中以食品製造業及金屬製品製造業兩者各 16 家占 16.84% 最多，塑膠製品製造業 11 家占 11.58% 次之，機械設備製造業 10 家占 10.53% 居第四位。(備註：截至 104 年 9 月底止，經濟部尚未發布 103 年資料)

## 八、自來水概況

民國 103 年底本鎮實際供水人口數計 46,445 人，自來水供水普及率計 88.75%。

## 九、地方財政

### (一) 歲入

本鎮民國 103 年度歲入預算數 279,069 千元，歲入決算數 295,947 千元，執行率 106.05%。依來源別觀察，各項收入之決算數以稅課收入 208,696 千元最高，占總歲入 70.52%，補助及協助收入 50,166 千元占 16.95% 次之。

### (二) 歲出

本鎮民國 103 年度總預算數 289,796 千元，總決算數 247,052 千元，執行率 85.25%。依政事別觀察，各項支出之決算數以一般政務支出 93,777 千元最高，占總歲出 37.96%，經濟發展支出 50,505 千元占 20.44% 次之。

## 十、國民教育

### (一) 國民中學

103 學年度本鎮國民中學計 3 所、班級數 70 班、學生數 1,847 人(男性 966 人、女性 881 人)、教師數 39 人(男性 13 人、女性 26 人)。

### (二) 國民小學

103 學年度本鎮國民小學計 11 所、班級數 158 班、學生數 3,246 人(男性 1,716 人、女性 1,530 人)、教師數 280 人(男性 99 人、女性 181 人)。

## 十一、衛生

民國 103 年底本鎮醫療機構計 47 家，病床數共 347 床，藥商計 127

家。

## 十二、環境保護

本鎮民國 103 年全年垃圾產生量 13,564.68 公噸，包含垃圾清運量 7,491.18 公噸、巨大垃圾回收再利用 14 公噸、廚餘回收 624.36 公噸及資源回收 5,435.14 公噸；另 103 年垃圾回收率為 44.77%。

表 1 已登記土地面積

單位：公頃

年底別	土地權屬別	總計	非都市土地	都市土地及其他
民國 99年底	總計	9,009.8718	8,627.4046	382.4673
	公有	1,499.0054	1,382.7639	116.2415
	私有	7,454.8898	7,191.9678	262.9219
	公私共有	55.9767	52.6729	3.3038
民國100年底	總計	9,014.9388	8,629.7681	385.1707
	公有	1,503.8512	1,384.7659	119.0853
	私有	7,455.2054	7,192.3293	262.8760
	公私共有	55.8822	52.6729	3.2094
民國101年底	總計	9,014.9407	8,629.5036	385.4370
	公有	1,518.0472	1,398.5637	119.4835
	私有	7,441.1108	7,178.2671	262.8437
	公私共有	55.7827	52.6729	3.1098
民國102年底	總計	9,014.6959	8,631.0801	383.6158
	公有	1,521.0575	1,403.3728	117.6847
	私有	7,437.4893	7,174.5587	262.9306
	公私共有	56.1491	53.1487	3.0005
民國103年底	總計	9,018.5242	8,626.5312	391.9929
	公有	1,522.0321	1,399.6013	122.4308
	私有	7,440.3430	7,173.7813	266.5616
	公私共有	56.1491	53.1487	3.0005

資料來源：彰化縣統計年報。

表 2 現住戶數、人口數及性比例

年底別	面積 (平方公里)	村里數	現住戶口				性比例 (男/女×100)
			戶數 (戶)	人口數(人)			
				合計	男	女	
民國 99年底	92.8478	27	14,300	53,939	27,846	26,093	106.72
民國100年底	92.8478	27	14,424	53,552	27,668	25,884	106.89
民國101年底	92.8478	27	14,572	53,198	27,444	25,754	106.56
民國102年底	92.8478	27	14,756	52,864	27,283	25,581	106.65
民國103年底	92.8478	27	14,813	52,330	27,030	25,300	106.84

資料來源：彰化縣統計年報。

表 3 現住人口之年齡結構

年底別	年齡分配					
	幼年人口 (人) (0~14歲)	比率(%)	青壯年人口 (人) (15~64歲)	比率(%)	老年人口 (人) (65歲以上)	比率(%)
民國 99年底	8,488	15.74	37,177	68.92	8,274	15.34
民國100年底	8,086	15.10	37,142	69.36	8,324	15.54
民國101年底	7,764	14.59	36,955	69.47	8,479	15.94
民國102年底	7,468	14.13	36,796	69.61	8,600	16.27
民國103年底	7,113	13.59	36,437	69.63	8,780	16.78

資料來源：彰化縣統計年報。



表 4 15歲以上現住人口之教育程度 (1/2)

單位：人

年底別	性別	總計	識字者										
			合計	研究所以上 (含碩、博士)		大學 (含獨立學院)		專科					
								二、三年制		五年制			
				畢業	肄業	畢業	肄業	畢業	肄業	後二年		前三年	
								畢業	肄業	肄業			
民國 99年底	合計	45,451	41,484	673	330	3,992	1,938	2,049	447	1,316	69	259	
	男	23,339	22,866	466	182	1,955	1,059	1,059	249	742	45	51	
	女	22,112	18,618	207	148	2,037	879	990	198	574	24	208	
民國100年底	合計	45,466	41,667	752	363	4,194	2,146	2,012	429	1,300	65	270	
	男	23,370	22,926	500	208	2,072	1,159	1,043	240	722	42	56	
	女	22,096	18,741	252	155	2,122	987	969	189	578	23	214	
民國101年底	合計	45,434	41,790	826	380	4,386	2,205	1,994	431	1,292	65	289	
	男	23,323	22,918	536	225	2,165	1,174	1,037	253	717	41	58	
	女	22,111	18,872	290	155	2,221	1,031	957	178	575	24	231	
民國102年底	合計	45,396	41,906	881	380	4,697	2,373	1,970	413	1,280	68	309	
	男	23,325	22,942	565	222	2,307	1,242	1,044	245	707	44	68	
	女	22,071	18,964	316	158	2,390	1,131	926	168	573	24	241	
民國103年底	合計	45,217	41,893	939	371	4,934	2,401	1,962	407	1,251	66	312	
	男	23,223	22,871	603	218	2,429	1,250	1,050	237	685	43	67	
	女	21,994	19,022	336	153	2,505	1,151	912	170	566	23	245	

資料來源：彰化縣統計年報。

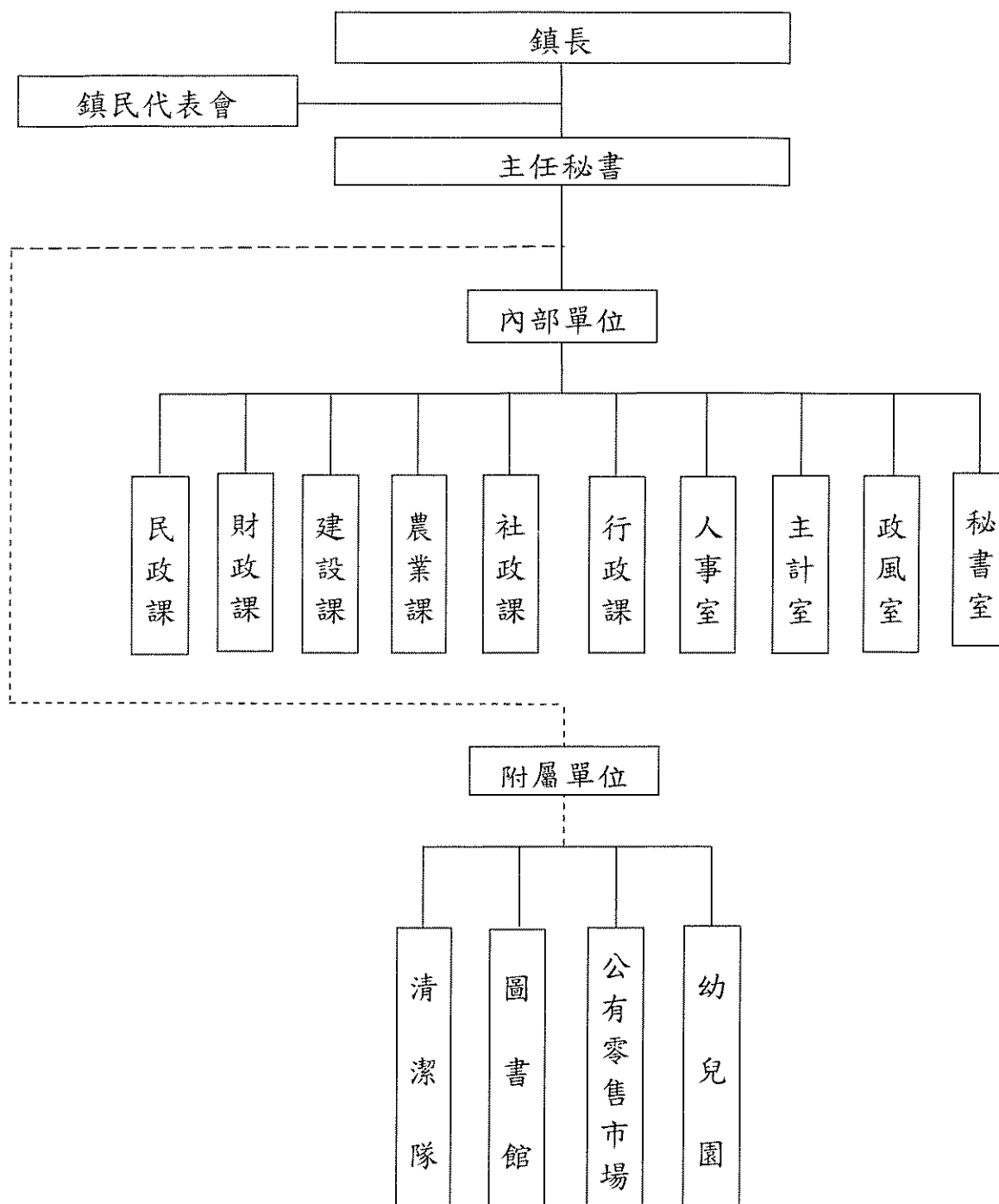
表 4 15歲以上現住人口之教育程度 (2/2)

單位：人

年底別	性別	識字者											不識字者
		高中		高職		國(初)中		初職		小學		自修	
		畢業	肄業	畢業	肄業	畢業	肄業	畢業	肄業	畢業	肄業		
民國 99年底	合計	1,677	1,036	8,784	2,597	6,604	814	181	41	6,507	1,540	630	3,967
	男	938	565	4,933	1,615	3,949	494	139	35	3,351	653	386	473
	女	739	471	3,851	982	2,655	320	42	6	3,156	887	244	3,494
民國100年底	合計	1,643	1,066	8,782	2,530	6,593	835	175	43	6,384	1,474	611	3,799
	男	918	586	4,948	1,581	3,942	498	134	36	3,257	617	367	444
	女	725	480	3,834	949	2,651	337	41	7	3,127	857	244	3,355
民國101年底	合計	1,597	1,102	8,774	2,516	6,585	864	171	42	6,237	1,436	598	3,644
	男	903	609	4,936	1,591	3,915	512	130	35	3,135	592	354	405
	女	694	493	3,838	925	2,670	352	41	7	3,102	844	244	3,239
民國102年底	合計	1,521	1,098	8,774	2,581	6,531	789	166	41	6,055	1,417	562	3,490
	男	867	603	4,944	1,663	3,884	464	126	35	3,011	575	326	383
	女	654	495	3,830	918	2,647	325	40	6	3,044	842	236	3,107
民國103年底	合計	1,525	1,077	8,830	2,553	6,428	809	160	41	5,915	1,377	535	3,324
	男	866	572	5,006	1,641	3,816	475	120	35	2,904	548	306	352
	女	659	505	3,824	912	2,612	334	40	6	3,011	829	229	2,972

表 5 二林鎮公所行政組織系統

民國103年12月底



(轄屬建設課)

資料來源：人事室

表 6 員工總人數

單位：人

年底別及機關類別	總計	民意代表	正式職員	臨時人員	約僱人員	技 工 (含駕駛)	工友	清潔隊員
民國 99年底	187	12	82	30	3	22	7	31
民國100年底	181	11	81	23	4	22	8	32
民國101年底	176	11	77	23	3	22	8	32
民國102年底	174	11	71	24	5	22	8	33
民國103年底	174	12	72	21	4	22	8	35
鎮民代表會	17	12	3	-	-	1	1	-
鎮公所	90	-	62	21	3	1	3	-
清潔隊	51	-	2	-	-	14	-	35
幼兒園	10	-	2	-	1	6	1	-
圖書館	4	-	2	-	-	-	2	-
公有零售市場	2	-	1	-	-	-	1	-

資料來源：人事室

表 7 鎮民代表選舉概況

屆別	投票日期			選舉人數 (人)	候選人數 (人)			投票數 (票)			當選人數 (人)			投票數 對選舉 人數 比率 (%)	當選人 數對候 選人數 比率 (%)
	年	月	日		計	男	女	計	有效	無效	計	男	女		
第十六屆	87	6	13	38,942	19	16	3	24,917	23,869	1,048	12	11	1	71.40	63.20
第十七屆	91	6	8	40,202	23	19	4	27,636	26,741	895	12	10	2	68.74	52.17
第十八屆	95	6	10	41,228	19	15	4	28,711	27,695	1,016	12	10	2	69.64	63.16
第十九屆	99	6	12	41,745	17	14	3	28,919	27,863	1,056	12	9	3	69.28	70.59
第二十屆	103	11	29	41,567	17	13	4	29,928	28,544	1,384	12	9	3	72.00	70.59

資料來源：彰化縣統計年報。

表 8 鎮長選舉概況

屆別	投票日期			選舉人數 (人)	候選人數 (人)			投票數 (票)			投票數對選舉 人數比率 (%)	當選人 數對候 選人數 比率 (%)
	年	月	日		計	男	女	計	有效	無效		
第十三屆	87	1	24	38,630	1	1	-	29,788	26,606	3,182	77.11	100.00
第十四屆	91	1	26	40,121	5	4	1	30,192	29,610	582	75.25	20.00
第十五屆	94	12	3	41,181	2	1	1	28,232	26,958	1,274	68.56	50.00
第十六屆	98	12	5	41,771	3	3	-	30,907	30,154	753	73.99	33.33
第十七屆	103	11	29	41,592	3	3	-	29,944	28,648	1,296	71.99	33.33

資料來源：彰化縣統計年報。

表 9 農產品面積及生產量

單位：公頃、公噸

年底別	稻米		雜糧		特用作物		蔬菜		果品	
	收穫面積	產量	收穫面積	產量	收穫面積	產量	收穫面積	產量	收穫面積	產量
民國 99 年底	4,945	31,272.99	135.37	3,792.48	1,023.54	37,603.14	987.57	30,605.57	261.93	5,423.12
民國100年底	4,929	34,712.51	85.59	2,355.38	1,194.41	33,180.57	952.06	28,970.02	198.49	5,804.38
民國101年底	4,995	37,789.70	126.45	3,477.58	1,002.27	40,385.80	926.92	26,171.62	177.09	4,718.06
民國102年底	5,594	29,320.78	699.75	6,126.29	577.64	42,596.99	986.76	29,360.11	161.90	4,310.30
民國103年底	5,345	30,158.00	689.52	6,246.55	543.21	43,418.81	1,004.12	31,416.63	188.14	4,706.76

資料來源：彰化縣統計年報。

- 備註：
1. 雜糧包含甘藷、硬質玉米、蜀黍(高粱)、食用玉米、小麥及落花生。
  2. 特用作物包含茶葉、茉莉、製糖甘蔗、生食甘蔗及油菜子(製油用)。
  3. 蔬菜包含竹筍、蘆筍、甘藍、花椰菜(含青花菜)、西瓜、蘿蔔、胡蘿蔔及豌豆(荷蘭豆)。
  4. 果品包含香蕉、鳳梨、柳橙、龍眼、荔枝、蕃石榴及葡萄。

表 10 現有家畜數量

單位：頭

年底別	總計	豬	乳牛	羊	其他
民國 99年底	103,190	96,473	2,923	3,159	635
民國100年底	90,120	82,547	3,139	3,670	764
民國101年底	85,231	77,665	2,869	3,388	1,309
民國102年底	82,414	74,883	2,918	3,386	1,227
民國103年底	81,694	75,764	3,023	2,136	771

資料來源：彰化縣統計年報。

備註：其他包含馬、鹿及兔。



表 11 現有家禽數量

單位：千隻

年底別	總計	雞	鴨	鵝	火雞
民國 99 年底	3,794.31	3,737.72	56.59	-	-
民國 100 年底	3,634.85	3,578.96	55.89	-	-
民國 101 年底	3,908.66	3,851.34	56.89	0.43	-
民國 102 年底	3,583.59	3,517.76	65.33	0.50	-
民國 103 年底	4,379.52	4,329.05	47.45	3.02	-

資料來源：彰化縣統計年報。

表 12 營運中工廠家數 (1/3)

單位：家

年底別	總計	食品 製造業	飲料及 菸草 製造業	紡織業	成衣及 服飾品 製造業	皮革、 毛皮及 其製造 業	木 竹 製 品 製 造 業	紙漿、 紙 及 紙 製 製 造 業	印 刷 及 資 料 儲 媒 體 複 製 業
民國 98 年底	81	16	7	7	2	-	-	2	1
民國 99 年底	83	16	7	7	2	1	-	2	1
民國 100 年底	...	...	...	...	...	...	...	...	...
民國 101 年底	80	16	6	6	1	1	-	2	1
民國 102 年底	95	16	7	6	1	1	1	2	1

資料來源：彰化縣統計年報。

備註：1. 經濟部尚未發布 103 年底資料。

2. 100 年因行政院主計總處辦理工商及服務業普查，「工廠校正及營運調查」暫停，故無該年統計資料。

表 12 營運中工廠家數 (2/3)

單位：家

年底別	石油及 煤製品 製造業	化學材料 製造業	化學製品 製造業	藥品及 醫用化學 製品製造 業	橡膠製品 製造業	塑膠製品 製造業	非金屬 礦物製品 製造業	基本金屬 製造業	金屬製品 製造業
民國 98年底	-	3	2	-	2	4	-	1	10
民國 99年底	-	2	2	-	2	5	-	1	10
民國100年底	...	...	...	...	...	...	...	...	...
民國101年底	-	2	1	-	1	7	-	1	11
民國102年底	-	3	1	-	1	11	-	1	16

表 12 營運中工廠家數 (3/3)

單位：家

年底別	電子組件製造業	電腦、電子產品及光學製造業	電力設備製造業	機械設備製造業	汽車及其零件製造業	其他運輸及其器具製造業	家具製造業	其他製造業	產業用機械設備維修及安裝業	非製造業
民國 98 年底	-	-	-	11	1	5	1	6	-	-
民國 99 年底	-	-	-	11	2	5	1	6	-	-
民國100年底	...	...	...	...	...	...	...	...	...	...
民國101年底	-	-	-	10	1	5	-	8	-	-
民國102年底	-	1	-	10	1	7	-	8	-	-

表 13 自來水供水普及率

年底別	人數(人)			供水普及率 $B/A \times 100$ (%)
	行政區域人數 (A)	供水區域人數	實際供水人數 (B)	
民國 99年底	53,939	53,939	47,238	87.58
民國100年底	53,552	53,552	46,991	87.75
民國101年底	53,198	53,198	46,820	88.01
民國102年底	52,864	52,864	46,640	88.23
民國103年底	52,330	52,330	46,445	88.75

資料來源：彰化縣統計年報。

表 14 歲入預決算—按來源別分 (1/4)

(1)預算

單位：新臺幣元

年度別	總計	稅課收入	工程受益費 收 入	罰款及賠償 收 入	規費收入
民國 99 年度	283,115,000	159,878,000	-	166,000	25,098,000
民國 100 年度	314,429,000	185,363,000	-	116,000	24,601,000
民國 101 年度	295,772,000	201,295,000	-	116,000	27,288,000
民國 102 年度	269,739,000	192,170,000	-	116,000	24,242,000
民國 103 年度	279,069,000	193,437,000	-	116,000	22,625,000

資料來源：本公所總決算。

備 註：預算數含追加減。

表 14 歲入預決算—按來源別分 (2/4)

(1)預算

單位：新臺幣元

年度別	財產收入	營業盈餘及 事業收入	補助及協助 收 入	捐獻及贈與 收 入	其他收入
民國 99年度	100,000	-	94,865,000	500,000	2,508,000
民國100年度	100,000	-	102,775,000	50,000	1,424,000
民國101年度	118,000	-	65,521,000	10,000	1,424,000
民國102年度	118,000	5,000,000	46,859,000	10,000	1,224,000
民國103年度	1,017,000	10,000,000	50,050,000	100,000	1,724,000

表 14 歲入預決算—按來源別分 (3/4)

(2)決算

單位：新臺幣元

年度別	總計	稅課收入	工程受益費 收 入	罰款及賠償 收 入	規費收入
民國 99 年度	274,132,214	163,511,611	-	292,682	25,923,276
民國 100 年度	313,687,154	182,606,133	-	346,073	25,630,575
民國 101 年度	292,619,205	205,357,951	-	124,323	22,503,091
民國 102 年度	290,433,946	205,570,658	-	676,561	21,645,978
民國 103 年度	295,947,470	208,696,264	-	326,737	20,463,142



表 14 歲入預決算—按來源別分 (4/4)

(2)決算

單位：新臺幣元

年度別	財產收入	營業盈餘及 事業收入	補助及協助 收 入	捐獻及贈與 收 入	其他收入
民國 99 年度	486,987	-	75,679,518	30,000	8,208,140
民國 100 年度	351,116	-	87,725,842	112,000	16,915,415
民國 101 年度	575,892	-	61,298,002	159,000	2,600,946
民國 102 年度	440,291	5,000,000	42,631,626	65,000	14,403,832
民國 103 年度	1,369,747	10,000,000	50,166,327	72,000	4,853,253

表 15 歲出預決算—按政事別分 (1/4)

(1)預算

單位：新臺幣元

年度別	總計	一般政務支出	教育科學文化 支 出	經濟發展支出	社會福利支出
民國 99年度	325,287,000	101,195,616	13,399,000	101,685,509	32,268,000
民國100年度	325,540,000	102,940,000	16,138,000	98,813,000	30,824,000
民國101年度	302,418,000	98,325,000	17,592,000	67,486,000	35,974,000
民國102年度	280,141,000	98,598,000	33,189,000	56,179,000	9,571,000
民國103年度	289,796,000	106,649,722	28,878,000	60,625,000	10,917,000

資料來源：本公所總決算。

備註：預算數含追加減。

表 15 歲出預決算—按政事別分 (2/4)

(1)預算

單位：新臺幣元

年度別	社區發展及 環境保護支出	退休撫卹 支出	警政支出	債務支出	協助及補助 支出	其他支出
民國 99年度	44,592,000	21,448,000	-	1,250,000	-	9,448,875
民國100年度	48,974,000	19,858,000	-	1,200,000	-	9,793,000
民國101年度	49,007,000	23,161,000	-	1,200,000	-	9,673,000
民國102年度	48,536,000	23,445,000	-	1,000,000	-	9,623,000
民國103年度	50,956,000	22,895,000	-	600,000	-	8,275,278

表 15 歲出預決算—按政事別分 (3/4)

(2)決算

單位：新臺幣元

年度別	總計	一般政務支出	教育科學文化 支 出	經濟發展支出	社會福利支出
民國 99年度	279,960,058	89,344,139	9,123,071	88,786,227	25,113,139
民國100年度	276,383,844	90,388,529	12,454,743	78,382,100	27,550,873
民國101年度	250,174,629	86,836,781	13,657,104	51,435,716	28,672,872
民國102年度	234,446,559	88,066,423	23,339,634	46,490,788	8,079,876
民國103年度	247,051,908	93,777,028	22,346,450	50,505,478	9,122,284

表 15 歲出預決算—按政事別分 (4/4)

(2)決算

單位：新臺幣元

年度別	社區發展及 環境保護支出	退休撫卹 支出	警政支出	債務支出	協助及補助 支出	其他支出
民國 99年度	41,246,913	20,715,064	-	627,586	-	5,003,919
民國100年度	42,450,187	19,855,128	-	616,257	-	4,686,027
民國101年度	43,139,943	21,065,304	-	620,626	-	4,746,283
民國102年度	44,369,081	19,100,584	-	557,520	-	4,442,653
民國103年度	46,925,107	19,167,486	-	495,573	-	4,712,502

表 16 境內國民中學概況 (1/2)

學年度	校數 (所)	教師數 (人)			職員數 (人)			班級數 (班)			
		合計	男	女	合計	男	女	合計	七年級	八年級	九年級
民國 99學年度	3	30	9	21	9	...	...	60	21	19	20
民國100學年度	3	31	10	21	11	...	...	62	21	22	19
民國101學年度	3	33	13	20	11	...	...	64	23	20	21
民國102學年度	3	36	10	26	11	3	8	68	25	23	20
民國103學年度	3	39	13	26	11	3	8	70	22	25	23

資料來源：彰化縣統計年報。

備註：1. 校數含高級中學附設國中部。

2. 高級中學附設國中部之教職員人數均歸列於各該高級中學內。

表 16 境內國民中學概況 (2/2)

學年度	學生數(人)									上學年度畢業生數 (人)		
	合計			七年級		八年級		九年級				
	計	男	女	男	女	男	女	男	女	合計	男	女
民國 99學年度	1,825	958	867	336	299	300	292	322	276	633	...	...
民國100學年度	1,804	941	863	291	268	346	301	304	294	595	...	...
民國101學年度	1,860	967	893	326	316	292	271	349	306	599	...	...
民國102學年度	1,879	979	900	356	312	328	316	295	272	640	345	295
民國103學年度	1,847	966	881	286	249	356	319	324	313	563	291	272

表 17 境內國民小學概況 (1/3)

學年度	校數 (所)	教師數 (人)			職員數(人)			班級數 (班)			
		合計	男	女	合計	男	女	合計	一年級	二年級	三年級
民國 99學年度	11	288	108	180	13	...	...	179	27	31	29
民國100學年度	11	290	107	183	17	...	...	179	27	29	29
民國101學年度	11	282	107	175	18	...	...	174	25	28	27
民國102學年度	11	285	107	178	23	6	17	165	23	26	27
民國103學年度	11	280	99	181	21	5	16	158	23	24	24

資料來源：彰化縣統計年報。



表 17 境內國民小學概況 (2/3)

學年度	班級數 (班)			學生數 (人)						
				合計			一年級		二年級	
	四年級	五年級	六年級	計	男	女	男	女	男	女
民國 99學年度	33	30	29	4,432	2,381	2,051	344	274	376	316
民國100學年度	30	33	31	4,217	2,285	1,932	300	265	346	269
民國101學年度	31	29	34	3,891	2,093	1,798	254	261	303	268
民國102學年度	28	31	30	3,469	1,850	1,619	222	228	256	253
民國103學年度	28	27	32	3,246	1,716	1,530	239	214	222	226

表 17 境內國民小學概況 (3/3)

學年度	學生數 (人)								上學年度畢業生數(人)		
	三年級		四年級		五年級		六年級		合計	男	女
	男	女	男	女	男	女	男	女			
民國 99學年度	368	312	464	391	449	389	380	369	867	...	...
民國100學年度	371	314	367	306	456	386	445	392	752	...	...
民國101學年度	340	265	373	316	371	302	452	386	845	...	...
民國102學年度	302	266	339	255	364	314	367	303	838	454	384
民國103學年度	252	252	303	263	335	259	365	316	674	369	305

表 18 醫療院所家數及病床數

單位：家、床

年底別	院所家數			醫療院所病床數		
	合計	醫院家數	診所家數	合計	醫院	診所
民國 99年底	45	3	42	371	337	34
民國100年底	47	3	44	371	337	34
民國101年底	47	3	44	367	333	34
民國102年底	47	3	44	377	333	44
民國103年底	47	3	44	347	303	44

資料來源：彰化縣統計年報。

表 19 藥商家數

單位：家

年底別	總計	藥局	西藥商		中藥商		醫藥器材商	
			販賣業	製造業	販賣業	製造業	販賣業	製造業
民國 99年底	129	25	17	-	44	-	42	1
民國100年底	130	24	12	-	45	-	48	1
民國101年底	125	24	11	-	43	-	46	1
民國102年底	128	26	9	-	43	-	49	1
民國103年底	127	26	8	-	41	-	50	2

資料來源：彰化縣統計年報。

表 20 垃圾處理概況

年別	垃圾產生量(公噸)					平均每日 垃圾清運量 (公斤)	平均 每人每日 垃圾清運 量 (公斤)	垃圾妥 善 處理 率 (%)	垃圾 回收率 (%)
	合計	垃圾 清運量	巨大垃圾 回收 再利用	廚餘回收	資源回收				
民國 99年	14,532.63	9,735.62	63.70	1,535.00	3,198.31	26,672.93	0.492	100.00	33.01
民國100年	14,826.15	9,530.25	68.30	1,296.00	3,931.60	26,110.27	0.486	100.00	35.72
民國101年	13,846.31	7,966.18	11.43	1,009.00	4,859.70	21,765.52	0.408	100.00	42.47
民國102年	13,655.18	7,475.47	-	837.97	5,341.74	20,480.74	0.386	100.00	45.26
民國103年	13,564.68	7,491.18	14.00	624.36	5,435.14	20,523.78	0.390	100.00	44.77

資料來源：行政院環境保護署資源回收管理系統。

表 21 身心障礙人數

年底別	身心障礙人數(人)			身心障礙人數 占總人口比率 (%)
	合計	男	女	
民國 99年底	3,122	1,806	1,316	5.79
民國100年底	3,221	1,852	1,369	6.01
民國101年底	3,197	1,838	1,359	6.01
民國102年底	3,235	1,863	1,372	6.12
民國103年底	3,258	1,869	1,389	6.23

資料來源：彰化縣統計年報。

表 22 辦理調解業務概況

單位：件

年別	年底調解 委員數  (人)	結案件數總計			民事結案件數		刑事結案件數	
					合計		合計	
		合計	成立	不成立	成立	不成立	成立	不成立
民國 99年	11	679	609	70	144	19	465	51
民國100年	14	773	695	78	183	49	512	29
民國101年	15	754	685	69	154	25	531	44
民國102年	15	735	678	57	156	25	522	32
民國103年	15	780	717	63	151	30	566	33

資料來源：彰化縣統計年報。

