

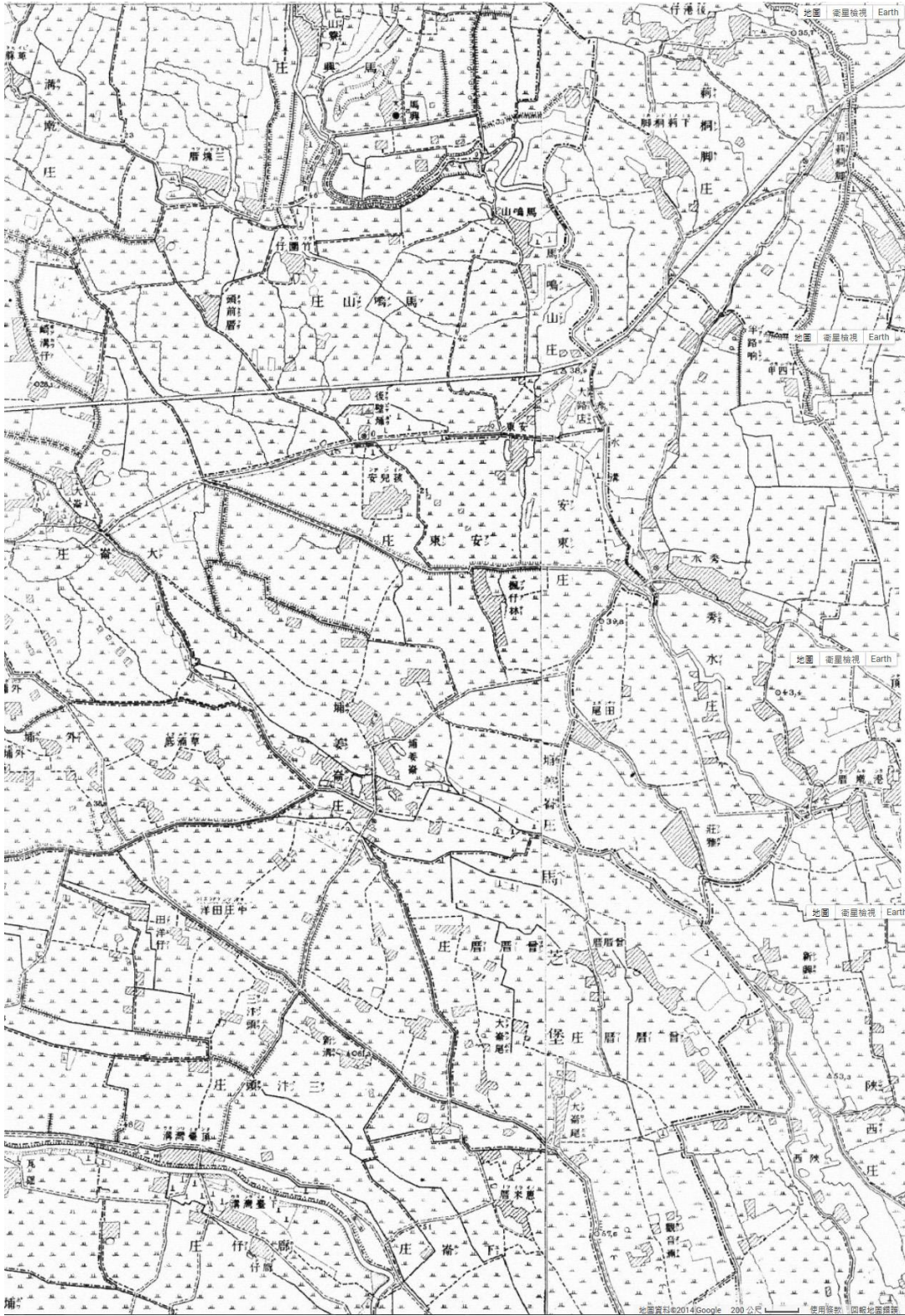


乾隆輿圖彰化平原



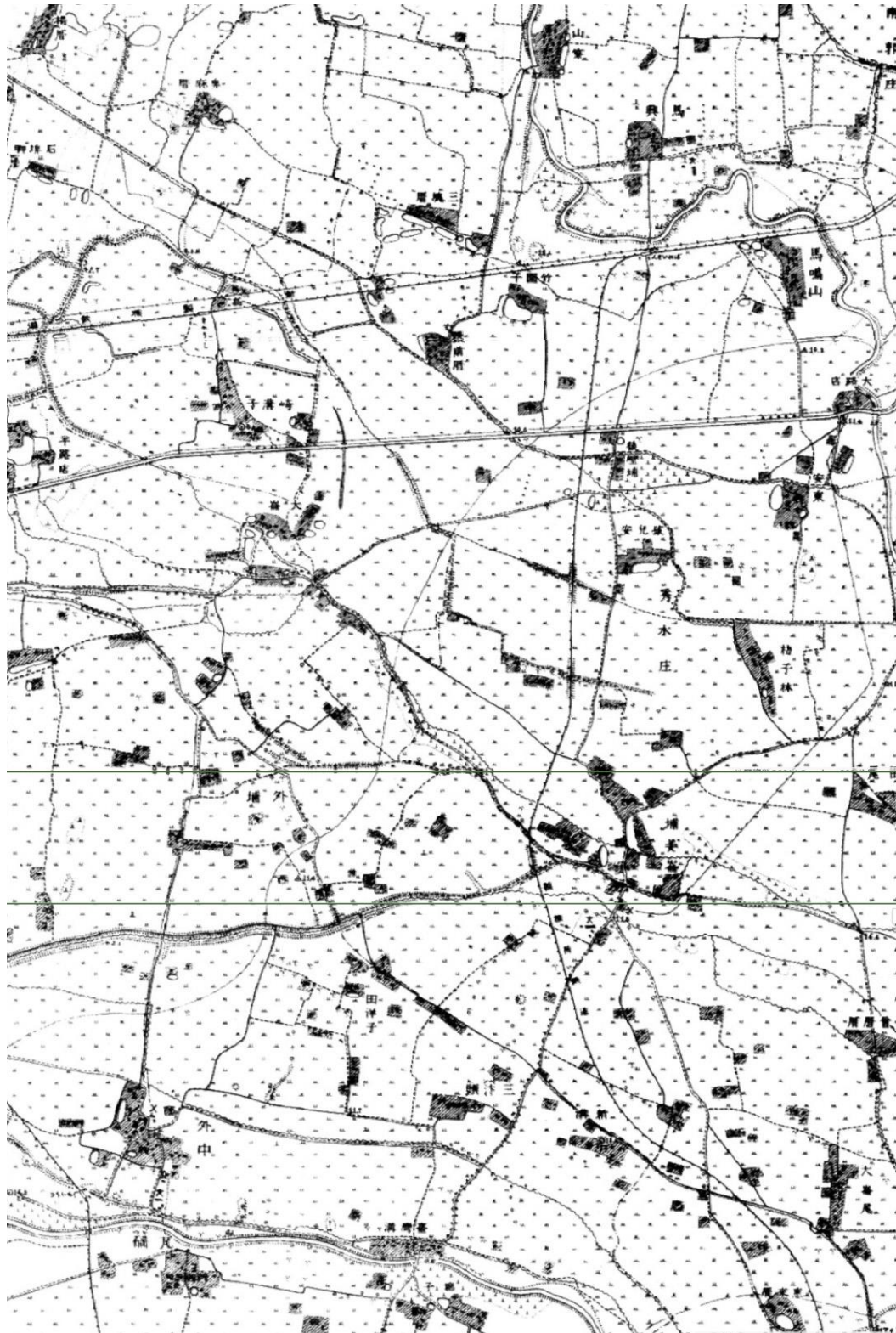
資料來源：洪英聖，《畫說乾隆台灣輿圖》（臺北：聯經，2002）。

1904 年臺灣堡圖(1/20000)



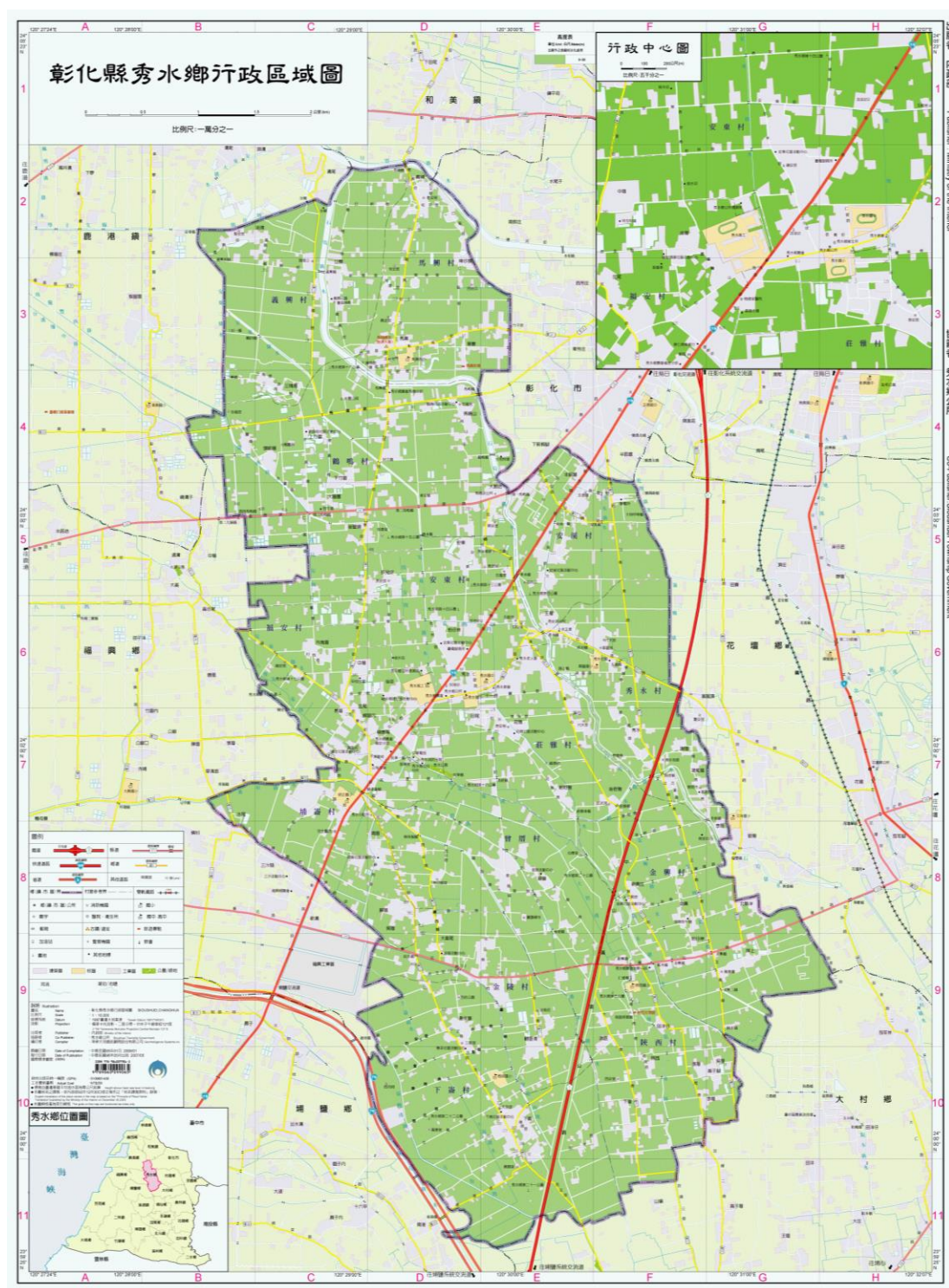
資料來源：「台灣百年歷史地圖」：<http://gissrv4.sinica.edu.tw/gis/twhgis.aspx>

1917 年臺灣地形圖(1/25000)



資料來源：「台灣百年歷史地圖」：<http://gissrv4.sinica.edu.tw/gis/twhgis.aspx>

2007 秀水鄉行政區域圖



資料來源：2007 內政部出版，秀水鄉公所協辦。

鄉長序



德炎承鄉親厚愛三任本鄉鄉長工作，至屆期近十三年之久，在此期間一向以做好鄉政為己任，在諸多硬體設備都已建完成，所幸無一為蚊子館。唯一遺憾是游泳池之興建，經各方評估，除經費外，恐利用率太少而作罷。這些硬體建設較為鄉親所樂見。而軟體之心靈建設是為政者較不重視之一環，然而本人並未偏廢，有見及此，承地方仕紳退休同仁一再建議，及本人一直有此想法才有編製秀水鄉志之構想，德炎深悟，如何說出秀水之形貌，所敘不一或說不出來，幾經考慮，迄今已完成，在熱心之地方仕紳及本公所同仁之努力，才完成這本—秀水鄉志。

我們從電視、報章雜誌中有時在播報某一鄉鎮，大多一片茫然，對該鄉鎮是件可惜之事，而對自己不能從家鄉來最知家鄉事感到遺憾，所以本鄉志編製從第一篇「土地篇」至第八篇「社會篇」共八篇，只要從其中一篇就約略可瞭解本鄉之輪廓，真是難能可貴。

本鄉志超過八〇〇頁，堪稱鉅細靡遺。由此可見參與者之苦心，因此德炎要感謝編審、評詢委員、代表會及地

方人士等，提供寶貴意見及相關資料以充實本鄉志之內容。在這浩瀚編製之工程中，難免有疏失或遺漏之處，尚祈各界明鑑，不吝指正。

古之聖賢所言：「以史為鏡可知興替」，因此本鄉志之問世，正可供世人參閱，在付梓之時，謹述數語為序。

秀水鄉長 余德炎 謹序
中華民國 103 年元月

鄉民代表會主席序



時代的巨輪不停轉動，先人筭路藍縷，胼手胝足的奮鬥，成就了今日人文會萃、產業發達的鄉鎮-秀水鄉。先人遺跡、歷史文化的傳承不能遺忘，遂促所會通力合作，編列預算，集各方之力，編撰屬於我們的「秀水鄉志」今終於定稿付梓，有幸參與、見證鄉志的誕生，實乃回鄉服務十幾年來，最大的欣慰！

鄉志敦聘各界專家撰寫，經過蒐集史實、田野調查，詳載本鄉之風物古蹟、人文教育、社區經建，深盼藉由鄉志的編纂完成，能讓鄉親們對我們土生土長的土地，有更深一層的認知，緬懷先人創建基業之不易，承先啟後、繼往開來、群策群力，共創更美好的鄉里。

鄉志編纂期間，多次參與協調會議，深感要完成這曠世鉅作，著實不易，期間公所同仁、專家、學者所付出之心力及鄉紳耆老提供珍貴文史資料，勞苦功高，僅代表鄉親致上最高的謝忱與敬意！

秀水鄉民代表會 主席 **李元在** 謹識

中華民國 103 年 2 月 17 日

第十五屆鄉長就職合影



彰化縣秀水鄉第15屆鄉長就職典禮合影留念 95年3月1日

第十六屆鄉長就職合影



秀水鄉第十六屆鄉長就職暨鄉立體育館落成留念 99年3月1日

目次

康熙五十一年彰化輿圖	ii
乾隆輿圖彰化平原	iii
彰化縣山川圖	iv
1904 年臺灣堡圖(1/20000)	v
1917 年臺灣地形圖(1/25000)	vi
2007 秀水鄉行政區域圖	vii
鄉長序	viii
鄉民代表會主席序	x
第十五屆鄉長就職合影	xi
第十六屆鄉長就職合影	xi
目次	xii
表次	xix
圖次	xxix
秀水鄉志凡例	xli
第一篇 土地篇	1
概說	1
第一章 自然環境	2
第一節 位置與範圍	2
第二節 地質與地形	4
第三節 水文	12
第四節 氣候	20
第五節 土壤與生物	26
第六節 自然災害	43
第二章 行政區劃	48
第一節 荷據及鄭氏時期之行政區劃	48
第二節 清領時期之行政區劃	48
第三節 日治時期之行政區劃	49

第四節 戰後之行政區劃	51
第三章 地名沿革	56
第一節 秀水地名由來	56
第二節 各村地名探考	59
參考書目	84
謝辭	91
第二篇 歷史篇	92
概說	92
第一章 清領以前之歷史	93
第一節 史前時代與原住民	93
第二節 原住民的生活與風俗	98
第二章 清領時期的開發	102
第一節 漢人入墾與聚落的形成	102
第二節 原漢關係的變遷	120
第三節 漢人社會衝突與整合	124
第三章 日治時期的發展	133
第一節 土地開發與聚落發展	133
第二節 戰爭下的秀水	148
第四章 戰後發展	159
第一節 經濟發展與聚落的變遷	159
第二節 地方發展	162
參考書目	164
謝辭	173
第三篇 政事篇	174
概說	174
第一章 行政機構與組織	175
第一節 鄉公所設置沿革	175
第二節 行政組織	176
第二章 民政	179
第一節 早期及清領時期之民政	179

第二節 日治時期之民政	180
第三節 二次戰後之民政	184
第三章 財政	193
第一節 日治前及日治時期之財政	193
第二節 二次戰後之財政	197
第四章 社政	200
第一節 日治前及日治時期之社政	200
第二節 二次戰後之社政	203
第五章 警政	205
第一節 日治前及日治時期之警政	205
第二節 二次戰後之警政	207
第六章 戶政	210
第一節 日治前及日治時期之戶政	210
第二節 二次戰後之戶政	213
第七章 地政	217
第一節 日治前及日治時期之地政	217
第二節 二次戰後之地政	220
第八章 役政	228
第一節 日治前及日治時期之役政	228
第二節 二次戰後之役政	229
第九章 衛生行政	235
第一節 日治前及日治時期之衛生行政	235
第二節 二次戰後之衛生行政	238
第三節 環保衛生與清潔隊	243
參考書目	245
政事篇附錄	248
一、日治時期秀水庄役場行政組織及行政人員	248
二、戰後初期鄉公所行政組織及行政人員	251
三、實施地方自治後秀水鄉公所行政組織及人員	253
四、秀水鄉歷任鄉長簡介及任內重要記事	262

五、秀水鄉代表會歷屆主席芳名錄	266
六、秀水鄉代表會各屆鄉民代表簡介	267
七、秀水鄉各村歷屆村長芳名錄	281
八、日治時期地方人士名單	288
謝辭	292
第四篇 經濟篇	293
概說	293
第一章 農業	294
第一節 耕地與農業發展	294
第二節 農業人口	296
第三節 主要農作物	297
第二章 林漁牧業	311
第一節 林業	311
第二節 水產養殖業	314
第三節 家禽	315
第四節 家畜	317
第五節 酪農業	321
第三章 工業	327
第一節 日治時期的工業概況	327
第二節 二次戰後的產業發展	331
第三節 目前主要工業發展現況	339
第四節 秀水鄉與福興工業區	348
第五節 其他特色工業	351
第四章 商業	355
第一節 日治時期的商業發展	355
第二節 零售業	358
第三節 地方特色店	362
第五章 金融業	364
第一節 農會	365
第二節 銀行與信用合作社	376

參考書目	380
謝辭	384
第五篇 建設篇	385
概說	385
第一章 都市計畫	386
第一節 都市計畫初始及第一次通盤檢討	387
第二節 第二次通盤檢討	392
第三節 都市計畫圖重製作業	395
第二章 公共建設	399
第一節 公有建築	399
第二節 公園綠地	404
第三節 公墓	415
第三章 交通建設	421
第一節 道路	421
第二節 鐵路（鐵支路）	429
第四章 水利	431
第一節 彰化農田水利會秀水工作站	431
第二節 灌溉設施	431
第五章 公共事業	441
第一節 公共設施、電力與自來水設施	441
第二節 市場	443
第三節 電信	449
第四節 郵局	449
參考書目	451
謝辭	453
第六篇 人物篇	454
概說	454
第一章 人物志	455
第一節 拓墾	455
第二節 政事	456

第三節 商經.....	461
第四節 文教.....	464
第五節 行誼.....	468
第二章 人物表與現代名人錄.....	471
第一節 人物表.....	471
第二節 現代名人錄.....	473
參考書目.....	477
第七篇 教育文化篇.....	480
概說.....	480
第一章 教育.....	481
第一節 本鄉教育發展歷程.....	481
第二節 學前教育.....	485
第三節 小學教育.....	486
第四節 中學教育.....	496
第五節 社會教育.....	500
第二章 藝文.....	504
第一節 藝術.....	504
第二節 民間文學.....	513
第三章 古蹟與傳統建築.....	523
第一節 古蹟.....	523
第二節 傳統建築.....	525
第四章 文物.....	544
第一節 古文書.....	544
第二節 史蹟與民俗文物.....	571
參考書目.....	576
第八篇 社會篇.....	580
概說.....	580
第一章 人口.....	581
第一節 人口成長與分布.....	581
第二節 人口遷移.....	613

第三節 人口結構	622
第二章 姓氏與重要家族	633
第一節 姓氏數量與分布	633
第二節 重要家族及其族譜與家廟	640
第三章 社會福利與社區發展	654
第一節 社會福利與救助	654
第二節 社區發展與社區營造	659
第四章 人民團體	675
第一節 地方性人民團體	675
第二節 政治性團體	683
第五章 宗教與習俗	684
第一節 主要宗教信仰	684
第二節 傳統習俗與節慶	730
參考書目	734
謝辭	738
大事紀	739
附錄	752
編後語	762

表次

表 1-1- 1 秀水鄉排水溝圳一覽表.....	13
表 1-1- 2 秀水鄉制水閘一覽表.....	13
表 1-1- 3 秀水鄉地下深井一覽表.....	13
表 1-1- 4 秀水鄉地面抽水站一覽表.....	14
表 1-1- 5 洋仔厝排水系統（含石筍排水）逕流量推估.....	15
表 1-1- 6 洋仔厝溪排水集水區現況通水能力.....	15
表 1-1- 7 洋仔厝溪排水集水區現況各重現期淹水模擬.....	15
表 1-1- 8 濁水溪沖積扇系統水平衡分析表.....	19
表 1-1- 9 鄰近秀水鄉之台中氣象站 30 年平均氣溫資料（西元 1981-2010 年）.....	21
表 1-1- 10 鄰近秀水鄉之台中氣象站 100-101 年(2011-2012)氣溫資 料.....	22
表 1-1- 11 鄰近秀水鄉之台中氣象站 30 年平均降水量資料（西元 1981-2010 年）.....	24
表 1-1- 12 鄰近秀水鄉之台中氣象站 30 年平均日照時數、相對濕 度及雲量資料表（西元 1981-2010 年）.....	25
表 1-1- 13 柯本氣候分類表.....	26
表 1-1- 14 美國土壤分類與相對應之臺灣舊土壤分類類型.....	28
表 1-2- 1 秀水鄉行政區劃沿革.....	52
表 2-1- 1 荷據時期馬芝遴社村落戶口一覽表（單位：人數）.....	96
表 2-1- 2 馬芝遴社社域相關古文書.....	97
表 2-2- 1 清代漢人拓墾之聚落.....	104
表 2-2- 2 清代漢人拓墾之聚落(續一).....	105
表 2-2- 3 清領時期蓮兜美林姓渡台人數統計表（單位：人）... ..	109
表 2-2- 4 清領時期秀水地區漢人街庄的發展.....	114
表 2-2- 5 清領時期馬鳴山莊相關契約文書.....	116
表 2-2- 6 清領時期秀水莊相關契約文書.....	118

表 2-2- 7 秀水地區武館分布	132
表 2-3- 1 日治時期蘇家承買土地契約文書	139
表 2-3- 2 昭和 20 年(1945)9 月秀水庄更改日本姓名資料表	150
表 2-3- 3 昭和 20 年(1945)9 月秀水庄更改日本姓名資料表(續一)	151
表 2-3- 4 日治時期秀水庄被征僱或自願從軍軍伋	156
表 2-3- 5 日治時期秀水庄被征僱或自願從軍軍伋(續一).....	157
表 2-4- 1 秀水地區歷年農地重劃統計	161
表 3-2- 1 日治時期擔任秀水庄長的台灣人	181
表 3-2- 2 秀水鄉歷屆鄉長照片	187
表 3-3- 1 昭和 16 年 (1941) 秀水庄管內概況及事務概要財政一覽 表	196
表 3-3- 2 彰化縣秀水鄉歲入歲出簡明比較分析年表	199
表 3-4- 1 秀水鄉 99-102 年社會福利件數明細表	204
表 3-5- 1 彰化縣警察局鹿港分局轄下秀水鄉境內派出所現況...	209
表 3-6- 1 日治時期之臺灣戶政沿革	211
表 3-6- 2 昭和 16 年 (1941) 秀水庄戶口一覽表	212
表 3-6- 3 戰後之秀水鄉戶政沿革演變表	215
表 3-6- 4 現行戶政業務介紹項目表	216
表 3-7- 1 大正 10 年(1921)秀水庄各大字土地面積一覽表	218
表 3-7- 2 昭和 16 年 (1941) 秀水庄土地概況表	219
表 3-7- 3 日治時期及戰後各年度秀水鄉土地改革政策實施成果比 較表.....	224
表 3-7- 4 秀水鄉辦理農地重劃工程建設完成時間面積	225
表 3-9- 1 昭和 16 年 (1941) 秀水庄衛生行政概況	237
表 3-9- 2 民國三十五年秀水鄉開業醫師及公醫人員明細表	238
表 3-9- 3 民國 102 年 (2013) 秀水鄉衛生所人員及其工作職責明細 表	239
表 3-9- 4 秀水鄉醫療院所相關資訊(2014)	242
表 3-9- 5 秀水鄉牙醫診所相關資訊(2013)	242

表 3-9- 6 秀水鄉中醫診所相關資訊(2013)	242
表 3-9- 7 秀水鄉藥局相關資訊(2013)	243
表 3-9- 8 秀水鄉醫事檢驗所相關資訊(2013)	243
表 3-9- 9 秀水鄉清潔隊業務介紹	244
表 3-附- 1 日治時期秀水庄擔任庄協議會員人士芳名錄	249
表 3-附- 2 日治時期秀水庄擔任保正人士芳名錄	250
表 3-附- 3 日治時期秀水庄擔任區總代人士芳名錄	250
表 3-附- 4 日治時期秀水庄擔任壯丁團長人士芳名錄	250
表 3-附- 5 日治時期秀水庄擔任社會教化委員人士芳名錄	251
表 3-附- 6 日治時期秀水庄擔任信組理事／組合長人事芳名錄	251
表 3-附- 7 秀水鄉歷任鄉長簡介及任內重要記事	262
表 3-附- 8 秀水鄉代表會歷屆主席芳名錄	266
表 3-附- 9 第一屆鄉民代表	267
表 3-附- 10 第二屆鄉民代表	268
表 3-附- 11 第三屆鄉民代表	269
表 3-附- 12 第四屆鄉民代表	270
表 3-附- 13 第五屆鄉民代表	271
表 3-附- 14 第六屆鄉民代表	272
表 3-附- 15 第七屆鄉民代表	273
表 3-附- 16 第八屆鄉民代表	273
表 3-附- 17 第九屆鄉民代表	274
表 3-附- 18 第十屆鄉民代表	274
表 3-附- 19 第十一屆鄉民代表	275
表 3-附- 20 第十二屆鄉民代表	275
表 3-附- 21 第十三屆鄉民代表	276
表 3-附- 22 第十四屆鄉民代表	277
表 3-附- 23 第十五屆鄉民代表	278
表 3-附- 24 第十六屆鄉民代表	278
表 3-附- 25 第十七屆鄉民代表	279
表 3-附- 26 第十八屆鄉民代表	279

表 3-附- 27 第十九屆鄉民代表.....	280
表 3-附- 28 秀水鄉秀水村歷屆村長芳名錄.....	281
表 3-附- 29 秀水鄉港墘村歷屆村長芳名錄.....	281
表 3-附- 30 秀水鄉安溪村歷屆村長芳名錄.....	282
表 3-附- 31 秀水鄉莊雅村歷屆村長芳名錄.....	282
表 3-附- 32 秀水鄉陝西村歷屆村長芳名錄.....	282
表 3-附- 33 秀水鄉金興村歷屆村長芳名錄.....	283
表 3-附- 34 秀水鄉安東村歷屆村長芳名錄.....	283
表 3-附- 35 秀水鄉鶴鳴村歷屆村長芳名錄.....	283
表 3-附- 36 秀水鄉頭前村歷屆村長芳名錄.....	284
表 3-附- 37 秀水鄉馬興村歷屆村長芳名錄.....	284
表 3-附- 38 秀水鄉雅興村歷屆村長芳名錄.....	284
表 3-附- 39 秀水鄉義興村歷屆村長芳名錄.....	285
表 3-附- 40 秀水鄉福安村歷屆村長芳名錄.....	285
表 3-附- 41 秀水鄉埔崙村歷屆村長芳名錄.....	286
表 3-附- 42 秀水鄉曾厝村歷屆村長芳名錄.....	286
表 3-附- 43 秀水鄉金陵村歷屆村長芳名錄.....	286
表 3-附- 44 秀水鄉下崙村歷屆村長芳名錄.....	287
表 3-附- 45 秀水鄉惠來村歷屆村長芳名錄.....	287
表 3-附- 46 秀水鄉日治時期地方人士名單.....	288
表 4-1- 1 秀水鄉日治時期耕地面積一覽表.....	294
表 4-1- 2 秀水鄉歷年耕地面積一覽表.....	295
表 4-1- 3 秀水鄉歷年農業戶數與農業人口數一覽表.....	297
表 4-1- 4 日治時期秀水鄉稻米生產面積產量一覽表.....	298
表 4-1- 5 秀水鄉歷年稻米種植面積及產量一覽表.....	299
表 4-1- 6 秀水鄉日治時期普通作物耕種面積及收穫量一覽表...	301
表 4-1- 7 秀水鄉二次戰後歷年普通作物耕種面積及收穫量一覽表	302
表 4-1- 8 秀水鄉日治時期特用作物耕種面積及收穫量一覽表...	303
表 4-1- 9 秀水鄉二次戰後歷年特用作物耕種面積及收穫量一覽表	

.....	304
表 4-1- 10 秀水鄉日治時期蔬菜耕種面積及收穫量一覽表	305
表 4-1- 11 秀水鄉日治時期蔬菜耕種面積及收穫量一覽表 (續一)	
.....	305
表 4-1- 12 秀水鄉二次戰後歷年蔬菜耕種面積及收穫量一覽表.	306
表 4-1- 13 秀水鄉日治時期果品耕種面積及收穫量一覽表	308
表 4-1- 14 秀水鄉二次戰後歷年果品耕種面積及收穫量一覽表.	309
表 4-2- 1 大正 10 年 (1921) 秀水庄各地的面積及地目甲數.....	311
表 4-2- 2 昭和 9 年 (1934) 彰化郡耕地防風林設置現況	312
表 4-2- 3 昭和 9 年 (1934) 彰化郡耕地防風林設置獎勵十年計畫	
.....	313
表 4-2- 4 秀水鄉日治時期內陸養殖人數及面積一覽表	314
表 4-2- 5 秀水鄉二次戰後歷年內陸養殖戶數及人數一覽表	315
表 4-2- 6 秀水鄉歷年家禽數量一覽表.....	315
表 4-2- 7 秀水鄉二次戰後歷年家禽數量一覽表	316
表 4-2- 8 秀水鄉目前養雞戶一覽表.....	317
表 4-2- 9 秀水鄉日治時期家畜數量一覽表	318
表 4-2- 10 秀水鄉二次戰後歷年家畜數量一覽表	319
表 4-2- 11 秀水鄉目前養豬戶資料一覽表	320
表 4-2- 12 秀水鄉登記有案之酪農場一覽表	324
表 4-3- 1 秀水鄉日治時期工場種類及數量一覽表	327
表 4-3- 2 秀水鄉昭和 15 年 (1940) 工業生產品一覽表	328
表 4-3- 3 日治時期秀水鄉糊摺及精米工場一覽表	329
表 4-3- 4 秀水鄉日治時期煉瓦及製飴工場一覽表	330
表 4-3- 5 秀水鄉日治時期家庭副業製品的種類及生產額一覽表	330
表 4-3- 6 秀水鄉日治時期草袋工場一覽表	331
表 4-3- 7 二次戰後秀水鄉碾米工廠一覽表	332
表 4-3- 8 秀水鄉主要食品工廠營運狀況一覽表	335
表 4-3- 9 秀水鄉紡織工廠營運狀況一覽表	336
表 4-3- 10 大玉工商區進駐工廠一覽表	338

表 4-3- 11 秀水鄉歷年工廠家數一覽表	340
表 4-3- 12 秀水鄉歷年工廠家數一覽表 (續一)	341
表 4-3- 13 秀水鄉歷年工廠家數一覽表 (續二)	342
表 4-3- 14 秀水鄉車輛零件配件製造工廠一覽表	345
表 4-3- 15 本鄉遷廠至福興工業區工廠一覽表	351
表 4-4- 1 秀水鄉雜貨商行一覽表	359
表 4-5- 1 秀水鄉二次戰後歷年金融機構數量一覽表	364
表 4-5- 2 秀水鄉農會供銷部營業據點一覽表	372
表 4-5- 3 秀水鄉農會信用部各分部一覽表	373
表 4-5- 4 秀水鄉農會歷屆理事長、常務監事暨總幹事名錄	375
表 4-5- 5 秀水鄉農會歷年會員人數統計表	376
表 4-5- 6 秀水鄉銀行及信用合作社發展一覽表	377
表 5-1- 1 秀水都市計畫發佈實施經過及歷次個案變更一覽表 ...	387
表 5-1- 2 秀水鄉都市計畫區其土地使用分區面積	388
表 5-1- 3 秀水鄉分區內編定工業區使用情形	389
表 5-1- 4 秀水鄉分區內編定工業區使用情形	390
表 5-1- 5 秀水鄉限制發展區面積表	390
表 5-1- 6 秀水鄉都市計畫圖重製前後各項土地使用面積對照表	397
表 5-1- 7 秀水鄉都市計畫圖重製前後公共設施用地面積對照表	398
表 5-2- 1 鄉立公園一覽表	405
表 5-2- 2 鄰里公園與縣內綠地一覽表	412
表 5-2- 3 秀水鄉公墓及其位置表	415
表 5-4- 1 彰化縣農田水利會秀水站制水閘與其相關資料	436
表 5-4- 2 彰化縣農田水利會秀水站地下深井與其相關資料	436
表 5-4- 3 彰化縣農田水利會秀水站地面抽水站與其相關資料 ...	437
表 5-4- 4 彰化縣農田水利會秀水站排水系統及相關資料	437
表 5-5- 1 秀水鄉都市計畫區公共設施用地一覽表	441
表 5-5- 2 秀水鄉都市計畫區公共設施用地一覽表 (續一)	441
表 5-5- 3 秀水鄉都市計畫區每人可享有公園面積一覽表	442
表 5-5- 4 秀水鄉自來水供水普及率	442

表 6-2-1 日治時期秀水庄庄長.....	471
表 6-2-2 臺中縣時期秀水鄉鄉長.....	471
表 6-2-3 彰化縣秀水鄉鄉長.....	472
表 6-2-4 彰化縣秀水鄉縣議員.....	473
表 6-2-5 現代名人錄.....	473
表 7-1-1 本鄉學前幼兒教育機構.....	486
表 7-1-2 鹿港公學校雅興分校、雅興公學校、埔姜崙公學校校長	488
表 7-1-3 埔姜崙公學校馬興分校、馬興公學校歷任校長.....	488
表 7-1-4 日治時期馬興國民學校歷任校長：.....	488
表 7-1-5 二次戰後馬興國小歷任校長.....	489
表 7-1-6 埔姜崙、秀水公學校歷任校長.....	490
表 7-1-7 日治時期秀水國民學校歷任校長.....	491
表 7-1-8 二次戰後秀水國小歷任校長.....	491
表 7-1-9 日治時期秀水公學校陝西分校場、陝西公學校歷任校長	492
表 7-1-10 二次戰後陝西國小歷任校長.....	493
表 7-1-11 明正國小歷任校長.....	494
表 7-1-12 華龍國小歷任校長.....	495
表 7-1-13 育民國小歷任校長.....	496
表 7-1-14 彰化縣立秀水國民中學歷任校長一覽表.....	497
表 7-1-15 民國 34 年~100 年秀水高工歷任校長.....	499
表 7-1-16 民國 95-102 年 (2006-2013)「文化尋根·建構臺灣美術 百年史」系列展.....	503
表 7-3-1 本鄉傳統民宅調查表.....	533
表 7-4-1 本鄉古文書表 1.....	560
表 7-4-2 本鄉相關古文書.....	568
表 8-1-1 明治 29 年 (1896) 秀水地區街庄人口資料.....	583
表 8-1-2 日治時期秀水地區人口增減表.....	584
表 8-1-3 日治時期秀水地區人口自然與社會增減.....	587

表 8-1-4 日治時期秀水地區各街庄(大字)人口成長概況.....	590
表 8-1-5 日治時期秀水地區各街庄(大字)人口成長概況(續一).	591
表 8-1-6 日治時期秀水地區各街庄(大字)人口成長概況(續二).	592
表 8-1-7 日治時期秀水地區各街庄(大字)人口成長概況(續三).	593
表 8-1-8 日治時期秀水地區各街庄(大字)人口分布之變動.....	595
表 8-1-9 二次戰後秀水鄉歷年人口數及成長概況.....	598
表 8-1-10 二次戰後秀水鄉歷年人口數及成長概況(續一).....	599
表 8-1-11 秀水鄉與臺灣地區年平均人口成長率之比較(%) .	600
表 8-1-12 秀水鄉各村人口增減率各時期之比較.....	604
表 8-1-13 秀水鄉各村人口增減率各時期之比較(續一).....	605
表 8-1-14 秀水鄉各村人口分布之變動.....	608
表 8-1-15 秀水鄉各村人口分布之變動(續一).....	609
表 8-1-16 秀水鄉各村人口數及密度.....	612
表 8-1-17 秀水鄉各村人口數及密度(密度單位:人/平方公里)(續一).....	613
表 8-1-18 日治時期秀水地區人口之遷入與遷出.....	614
表 8-1-19 日治時期秀水地區各街庄遷移人數與其遷移率(%)	615
表 8-1-20 日治時期秀水各庄遷移人數與其遷移率(%) (續一)	616
表 8-1-21 明治 39 年與大正 8 年秀水各庄人口遷移之比較.....	617
表 8-1-22 二次戰後秀水鄉人口之遷出與遷入.....	618
表 8-1-23 秀水鄉各村年平均淨遷移率(民國 97-101 年).....	619
表 8-1-24 民國 98 年-100 年(2009-2011) 秀水鄉遷移人口之原居地及目的地.....	620
表 8-1-25 民國 98 年-100 年(2009-2011) 秀水鄉遷移人口之原居地及目的地在本縣各鄉鎮的分布.....	621
表 8-1-26 日治時期秀水地區人口之性別比例.....	623
表 8-1-27 日治時期秀水地區不同年齡層人口之性別比例.....	624
表 8-1-28 日治時期秀水地區不同年齡層人口之性別比例(續一)	

.....	624
表 8-1- 29 二次戰後秀水鄉人口之性別比例	625
表 8-1- 30 日治時期秀水地區滿十一歲以上人口之婚姻狀況.....	626
表 8-1- 31 二次戰後秀水鄉滿十五歲以上人口之婚姻狀況	627
表 8-1- 32 二次戰後秀水鄉滿十五歲以上人口之婚姻狀況(續一)	627
表 8-1- 33 日治時期秀水地區人口之就業組成	628
表 8-1- 34 二次戰後秀水鄉 15 歲以上有業人口之產業結構.....	628
表 8-1- 35 二次戰後秀水鄉 15 歲以上有業人口之產業結構(續一)	629
表 8-1- 36 二次戰後秀水鄉現住人口教育程度	630
表 8-1- 37 二次戰後秀水鄉現住人口教育程度(續一)	630
表 8-1- 38 日治時期秀水地區人口三階段年齡百分比及其扶養比	632
表 8-1- 39 二次戰後秀水鄉人口三階段年齡百分比及其扶養比.	632
表 8-1- 40 二次戰後秀水鄉人口三階段年齡百分比及其扶養比(續 一)	632
表 8-2- 1 民國 45 年(1956)秀水鄉分姓人口數統計表	634
表 8-2- 2 秀水鄉各村分姓戶數統計表(民國 97 年)	636
表 8-2- 3 秀水鄉各村前五大姓及其所占百分比	640
表 8-3- 1 秀水鄉老人養護(或養護型)機構	659
表 8-3- 2 秀水社區發展協會歷任理事長、常務監事與總幹事...	660
表 8-3- 3 港墘社區發展協會歷任理事長、常務監事與總幹事...	661
表 8-3- 4 安溪社區發展協會歷任理事長、常務監事與總幹事...	661
表 8-3- 5 莊雅社區發展協會歷任理事長、常務監事與總幹事...	662
表 8-3- 6 陝西社區發展協會歷任理事長、常務監事與總幹事...	663
表 8-3- 7 金興社區發展協會歷任理事長、常務監事與總幹事...	664
表 8-3- 8 安東社區發展協會歷任理事長、常務監事與總幹事...	665
表 8-3- 9 鶴鳴社區發展協會歷任理事長、常務監事與總幹事...	666
表 8-3- 10 頭前社區發展協會歷任理事長、常務監事與總幹事.	667

表 8-3- 11 馬興社區發展協會歷任理事長、常務監事與總幹事.	668
表 8-3- 12 雅興社區發展協會歷任理事長、常務監事與總幹事.	669
表 8-3- 13 義興社區發展協會歷任理事長、常務監事與總幹事.	669
表 8-3- 14 福安社區發展協會歷任理事長、常務監事與總幹事.	670
表 8-3- 15 埔崙社區發展協會歷任理事長、常務監事與總幹事.	671
表 8-3- 16 曾厝社區發展協會歷任理事長、常務監事與總幹事.	672
表 8-3- 17 金陵社區發展協會歷任理事長、常務監事與總幹事.	673
表 8-3- 18 下崙社區發展協會歷任理事長、常務監事與總幹事.	673
表 8-3- 19 惠來社區發展協會歷任理事長、常務監事與總幹事.	674
表 8-4- 1 秀水鄉立案之人民團體概況表	675
表 8-4- 2 秀光慈善會歷任會長.....	678
表 8-4- 3 甘霖慈善會歷任會長暨幹部.....	679
表 8-4- 4 甘霖慈善會歷年慰問金發放金額及件數	680
表 8-4- 5 玄武慈善會歷任理事長（會長）	681
表 8-4- 6 順利堂慈善會歷任理事長（會長）	681
表 8-4- 7 招福功德會歷任理事長（會長）	682
表 8-4- 8 善風慈善會歷任理事長（會長）	682
表附-1- 1 秀水鄉重要統計指標年表	754
表附-1- 2 秀水庄管內概況及事務概要昭和十六年版沿革中日文對照	755
表附-1- 3 秀水庄管內概況及事務概要(昭和十六年版).....	756

圖次

圖 1-1- 1 彰化縣秀水鄉行政區域圖	3
圖 1-1- 2 秀水鄉與彰化縣其他行政區之面積比較圖	4
圖 1-1- 3 彰化縣地質圖	5
圖 1-1- 4 彰化縣秀水鄉地形圖	6
圖 1-1- 5 彰化縣水系分布圖	9
圖 1-1- 6 濁水溪沖積扇剖面圖	10
圖 1-1- 7 濁水溪之河道變遷	11
圖 1-1- 8 彰化縣秀水鄉地表水文分布圖	12
圖 1-1- 9 洋仔厝排水與石筍排水交會處	16
圖 1-1- 10 員林大排水一景	17
圖 1-1- 11 濁水溪沖積扇地區水文地質及地下水流概念模型	18
圖 1-1- 12 濁水溪沖積扇地下水層一 (F1) 等水位及流線圖	18
圖 1-1- 13 濁水溪沖積扇地下水層二 (F2) 等水位及流線圖	19
圖 1-1- 14 鄰近秀水鄉之台中氣象站 30 年之月平均溫變化圖	22
圖 1-1- 15 鄰近秀水鄉之台中氣象站 100-101 年(2011-2012)之月平均溫變化圖	22
圖 1-1- 16 鄰近秀水鄉之台中氣象站 30 年平均降水量變化圖	24
圖 1-1- 17 秀水鄉土壤質地	29
圖 1-1- 18 秀水鄉土壤排水狀況	30
圖 1-1- 19 莊雅村美溪巷大榕樹	31
圖 1-1- 20 陝西國小西側樟樹	32
圖 1-1- 21 莊雅村溪心街莊雅橋茄苳老樹	33
圖 1-1- 22 陝西村埔南巷茄苳老樹	33
圖 1-1- 23 安東村秀水鄉公所前黑板樹	35
圖 1-1- 24 鶴鳴村民主街兩旁的小葉欖仁	36
圖 1-1- 25 陝西村社區生態園區一景	42
圖 1-1- 26 馬興村水碓公園一景	43

圖 1-2- 1 秀水鄉清末與日治初期行政區劃	53
圖 1-2- 2 秀水鄉行政區劃 (民國 39 年)	54
圖 1-2- 3 秀水鄉行政區劃 (民國 67 年迄今)	55
圖 1-3- 1 秀水鄉日治初期地圖	57
圖 1-3- 3 秀水村聚落分布示意圖	60
圖 1-3- 4 安溪村聚落分布示意圖	62
圖 1-3- 5 莊雅村聚落分布示意圖	63
圖 1-3- 6 陝西村聚落分布示意圖	65
圖 1-3- 7 金興村聚落分布示意圖	67
圖 1-3- 8 安東村聚落分布示意圖	69
圖 1-3- 9 鶴鳴村聚落分布示意圖	71
圖 1-3- 10 馬興村聚落分布示意圖	73
圖 1-3- 11 義興村聚落分布示意圖	74
圖 1-3- 12 福安村聚落分布示意圖	76
圖 1-3- 13 埔崙村聚落分布示意圖	77
圖 1-3- 14 曾厝村聚落分布示意圖	79
圖 1-3- 15 金陵村聚落分布示意圖	81
圖 1-3- 16 下崙村聚落分布示意圖	83
圖 2-1- 1 彰化縣秀水鄉浞浦史前遺址	94
圖 2-1- 2 彰化縣秀水鄉青埔遺址	95
圖 2-1- 3 平埔族的干欄式房舍	98
圖 2-1- 4 平埔族的迎娶圖	99
圖 2-1- 5 平埔族的耕種	100
圖 2-2- 1 莊雅徐氏新舊公廳及其前埕百年芒果樹、古井	131
圖 2-3- 1 秀水鄉安溪村王厝形勢圖、空照圖	135
圖 2-3- 2 林榮遺像，右上圖為其所興建林五福堂舊觀，右下圖為今日模樣。	137
圖 2-3- 3 日治初期秀水地區聚落分布	141
圖 2-3- 4 昭和 10 年(1935)秀水庄役場前貌及職員合照	142

圖 2-3- 5 昭和 9 年(1934)秀水庄管內圖(道路、橋梁規劃與聚落關係)	147
圖 2-3- 6 秀水神社前學生參拜(今秀水高工)	149
圖 2-3- 7 秀水神社前學生參拜(今秀水國小)	149
圖 2-3- 8 陳益源家族陳務衡親屬由緬甸所寄回明信片正面	152
圖 2-3- 9 吳金墩寄給兄長吳水生明信片	153
圖 2-3- 10 高座少年工在職	155
圖 2-3- 11 日本大和市頒給高座台灣少年工感謝狀	155
圖 3-1- 1 秀水鄉公所正面	175
圖 3-1- 2 秀水鄉公所組織圖	176
圖 3-2- 1 昭和 15 年(1940)10 月 24 日陳家琛助役就任紀念合照	182
圖 3-2- 2 民國 34 年 11 月 23 日陳家琛庄長派令	185
圖 3-2- 3 民國 34 年 11 月 27 日陳家琛庄長派令	185
圖 3-2- 4 民國 35 年 11 月秀水庄長及新任鄉長陳家琛交接典禮	185
圖 3-2- 5 秀水鄉民代表會組織圖	188
圖 3-2- 6 秀水鄉立圖書館照片	191
圖 3-2- 7 秀水鄉立幼兒園	192
圖 3-3- 1 秀水庄役場助役陳家琛月俸	195
圖 3-5- 1 日治時期至二戰後秀安派出所改建前相片	208
圖 3-5- 2 秀安派出所改建後照片	208
圖 3-5- 3 秀水消防分隊外觀.....	209
圖 3-6- 1 秀水戶政事務所	214
圖 3-7- 1 彰化縣秀水鄉土地地段分佈圖	226
圖 3-8- 1 秀水鄉民梁萬(17 年次)學兵畢業證書	233
圖 3-8- 2 秀水鄉民梁萬(17 年次)退伍證明	234
圖 3-9- 1 秀水鄉衛生所外觀.....	241
圖 3-9- 2 秀水鄉清潔隊隊部正門.....	244
圖 4-1- 1 番花路旁一期稻作的秧苗	300
圖 4-1- 2 番花路兩旁的二期稻作	300
圖 4-1- 3 曾厝村農田的豌豆.....	306

圖 4-1- 4 福興鄉外中豌豆集散地.....	306
圖 4-1- 5 甘藍	307
圖 4-1- 6 花椰菜	307
圖 4-1- 7 吳總幹事漢忠（左一）及林四來理事（右一）參加葡萄示範觀摩.....	310
圖 4-1- 8 秀水鄉農會的葡萄推廣.....	310
圖 4-2- 1 陝西村資源畜牧場.....	321
圖 4-2- 2 岡聯牧場最初的兩頭乳牛.....	322
圖 4-2- 3 李前總統登輝先生（左一）訪視岡聯牧場，右二為岡聯牧場創辦人李源池.....	322
圖 4-2- 4 泳霖牧場入口處	325
圖 4-2- 5 秀水鄉岡聯牧場入口處.....	325
圖 4-2- 6 主恩牧場入口處	326
圖 4-3- 1 林洽泉醬油工廠原址.....	333
圖 4-3- 2 和興油廠生產設備.....	333
圖 4-3- 3 港墘社區的縮小版蓑衣.....	334
圖 4-3- 4 三越紡織廠	336
圖 4-3- 5 三永紡織秀水廠	337
圖 4-3- 6 已停產的台元紡織秀水廠大門.....	337
圖 4-3- 7 大玉工商區大門	339
圖 4-3- 8 久鼎金屬實業股份有限公司.....	343
圖 4-3- 9 陳昌工業董事長陳木村（左）、陳木村母梁每（中）、秀水鄉公所前民政課長吳隆田（右）	344
圖 4-3- 10 久皇機械股份有限公司外觀.....	347
圖 4-3- 11 潔康鍋爐	347
圖 4-3- 12 施顯堂攝於機台前.....	350
圖 4-3- 13 乃興企業大門	350
圖 4-3- 14 久松化學企業股份有限公司.....	351
圖 4-3- 15 廣源良實業有限公司.....	352
圖 4-3- 16 良吉衛浴	352

圖 4-3- 17 金可光學眼鏡公司.....	353
圖 4-3- 18 秀育電子大樓外觀.....	353
圖 4-3- 19 富雨洋傘行	354
圖 4-4- 1 有一百多年歷史的連生商店	355
圖 4-4- 2 寄藥包業務員的裝備.....	356
圖 4-4- 3 寄藥包業務員的藥箱.....	356
圖 4-4- 4 彰鹿路上林立的佛具行.....	360
圖 4-4- 5 彰水路兩旁零售業.....	361
圖 4-4- 6 中山路兩旁零售商店林立	361
圖 4-4- 7 藍優盡曾祖藍元壹等賞獎狀	362
圖 4-4- 8 旺梨小鎮	362
圖 4-4- 9 馬興社區馬舌餅和馬蹄餅.....	363
圖 4-5- 1 有限責任秀水信用組合第一任組合長 許遜謙	366
圖 4-5- 2 昭和 6 年 (1931) 秀水信用購買販賣利用組合時期辦公廳	366
圖 4-5- 3 民國 35 年 (1946) 秀水鄉合作社農業成立大會	367
圖 4-5- 4 民國 38 年 (1949) 秀水鄉農會成立會員代表大會.....	367
圖 4-5- 5 民國 63 年 (1974) 12 月秀水鄉農會信用部大樓落成	368
圖 4-5- 6 民國 90 年 (2001) 9 月秀水鄉農會新建辦公大樓落成	368
圖 4-5- 7 秀水鄉農會組織系統圖.....	369
圖 4-5- 8 早期秀水鄉農會供銷部倉庫.....	371
圖 4-5- 9 秀水鄉農會供銷部倉儲.....	372
圖 4-5- 10 秀水鄉農會福安分部.....	373
圖 4-5- 11 秀水鄉農會金興分部.....	374
圖 4-5- 12 秀水鄉農會馬鳴分部.....	374
圖 4-5- 13 第一屆理事長林清淵.....	375
圖 4-5- 14 第一屆常務監事林本恭.....	375
圖 4-5- 15 第一屆總幹事吳家沛.....	375
圖 4-5- 16 台中銀行秀水分行.....	378

圖 4-5- 17 彰化六信秀水分社.....	378
圖 4-5- 18 國泰世華銀行秀水簡易分行.....	378
圖 5-1- 1 秀水鄉都市計畫第一次通盤檢討土地使用分區圖	388
圖 5-1- 2 秀水鄉非都市計畫區土地使用分區圖	389
圖 5-1- 3 秀水鄉限制發展區示意圖.....	391
圖 5-1- 4 秀水鄉都市計畫通盤檢討範圍示意圖	393
圖 5-1- 5 秀水鄉都市計畫區行政區劃分示意圖	394
圖 5-1- 6 秀水鄉都市計畫區與周邊都市計畫區之區位關係示意圖.....	395
圖 5-2- 1 秀水鄉舊辦公廳舍照片 1.....	399
圖 5-2- 2 秀水鄉舊辦公廳舍照片 2.....	400
圖 5-2- 3 秀水鄉行政大樓現況.....	400
圖 5-2- 4 秀水鄉衛生所舊照片	401
圖 5-2- 5 秀水鄉衛生所現況.....	401
圖 5-2- 6 秀水鄉老人文康活動中心興建誌	402
圖 5-2- 7 秀水鄉老人文康中心現況.....	403
圖 5-2- 8 秀水鄉體育館現況照片	404
圖 5-2- 9 鄉立公園分布圖(標號請參照表 5-2-1).....	405
圖 5-2- 10 秀水龍騰公園位置圖.....	407
圖 5-2- 11 秀水龍騰公園由中央草坪望向雙龍吐珠雕塑.....	407
圖 5-2- 12 秀水龍騰公園園區內各環境景觀設施	408
圖 5-2- 13 秀水公園工程施工計畫圖.....	409
圖 5-2- 14 秀水公園現況照片	410
圖 5-2- 15 秀水公園現況照片	410
圖 5-2- 16 河濱公園現況照片	411
圖 5-2- 17 重劃區北側公園現況照片	411
圖 5-2- 18 重劃區南側公園現況照片	412
圖 5-2- 19 酒甕公園現況	412
圖 5-2- 20 曾厝公園現況	412
圖 5-2- 21 曾厝馬賽克公園現況.....	413
圖 5-2- 22 口袋公園現況	413

圖 5-2- 23 沙仔溝公園現況	413
圖 5-2- 24 店仔口公園現況	413
圖 5-2- 25 曾厝創意牆現況	413
圖 5-2- 26 莊雅生態水溝現況.....	414
圖 5-2- 27 陝西社區生態公園現況.....	414
圖 5-2- 28 鶴鳴社區休憩小站現況.....	414
圖 5-2- 29 馬興社區水碓公園現況.....	414
圖 5-2- 30 慈恩堂入口現況照片	417
圖 5-2- 31 慈恩堂現況照片	417
圖 5-2- 32 懷德堂入口現況照片	418
圖 5-2- 33 懷德堂現況照片	418
圖 5-2- 34 第十八納骨塔現況照片 1.....	419
圖 5-2- 35 第十八納骨塔現況照片 2.....	419
圖 5-2- 36 陝西文物館興造碑照片	420
圖 5-3- 1 本鄉主要交通動線圖.....	422
圖 5-3- 2 彰水路現況照片	423
圖 5-3- 3 彰鹿路現況照片	424
圖 5-3- 4 番花路現況照片	424
圖 5-3- 5 花秀路現況照片	425
圖 5-3- 6 中山路現況照片	425
圖 5-3- 7 彰 17 現況照片	426
圖 5-3- 8 彰 18 現況照片.....	426
圖 5-3- 9 彰 57-1 現況照片	427
圖 5-3- 10 秀中街現況照片	428
圖 5-3- 11 安樂街現況照片.....	428
圖 5-3- 12 安溪街現況照片	429
圖 5-3- 13 馬鳴山車站現況	430
圖 5-3- 14 本鄉鐵支路分布圖.....	430
圖 5-4- 1 本鄉（秀水站）灌溉區域平面圖	434
圖 5-4- 2 本鄉（彰化農田水利會秀水站）灌溉系統圖	436

圖 5-4- 3 本鄉排水系統圖	438
圖 5-4- 4 彰化縣北部地區排水圖 1.....	439
圖 5-4- 5 彰化縣北部地區排水圖 2.....	440
圖 5-5- 1 電力設備區現況圖.....	443
圖 5-5- 2 秀水鄉福安公有零售市場位置圖	444
圖 5-5- 3 福安公有零售市場現況照片 1.....	445
圖 5-5- 4 福安公有零售市場現況照片 2.....	445
圖 5-5- 5 秀水鄉第一消費市場現況照片 1.....	446
圖 5-5- 6 秀水鄉第一消費市場現況照片 2.....	447
圖 5-5- 7 秀水鄉第一消費市場現況照片 3.....	447
圖 5-5- 8 秀水鄉第一消費市場與文化街現況照片	448
圖 5-5- 9 阿濱黃昏市場現況照片.....	448
圖 5-5- 10 秀水鄉郵局	450
圖 7-1- 1 馬興國民小學	487
圖 7-1- 2 秀水國民小學	489
圖 7-1- 3 陝西國民小學	492
圖 7-1- 4 明正國民小學	493
圖 7-1- 5 華龍國民小學	494
圖 7-1- 6 育民國民小學	495
圖 7-1- 7 秀水國中（舊校門）.....	497
圖 7-1- 8 秀水國中（新校門）.....	497
圖 7-1- 9 秀水高工	499
圖 7-3- 1 益源大厝	525
圖 7-3- 2 梁家古厝(棋官內).....	526
圖 7-3- 3 蘇家古厝	527
圖 7-3- 4 書德堂	529
圖 7-3- 5 吳厝	531
圖 7-3- 6 張厝	532
圖 7-3- 7 鄭家古厝 1.秀中街 89 巷 36 號公廳 2.秀中街 89 巷 52 號公廳	533

圖 7-4- 1 秀水橋	571
圖 7-4- 2 永安橋	571
圖 7-4- 3 奉安庫 (陝西國小)	572
圖 7-4- 4 升旗台 (秀水國小)	573
圖 7-4- 5 升旗台 (陝西國小)	573
圖 7-4- 6 阿形狍犬	574
圖 7-4- 7 吽形狍犬	574
圖 7-4- 8 車輪畚	575
圖 8-1- 1 日治時期秀水地區行政區劃圖	582
圖 8-1- 2 日治時期秀水地區歷年人口變化	585
圖 8-1- 3 昭和 9 年 (1934) 秀水地區鐵公路交通網絡圖	594
圖 8-2- 1 曾厝村西勢尾林四福堂宗廟	642
圖 8-2- 2 下崙村惠來厝五柱內林家	643
圖 8-2- 3 下崙村惠來厝公館內林家	643
圖 8-2- 4 秀水村洪家祖厝	644
圖 8-2- 5 馬興村陳家益源古厝	646
圖 8-2- 6 福安村埔姜崙棋官內梅鏡堂梁家祖厝	647
圖 8-2- 7 埔崙村埔姜崙蘇標勤家族祖厝	648
圖 8-2- 8 曾厝村林通家族舊公廳	649
圖 8-2- 9 鄭姓家族港墘舊公廳(左)田尾仔新公廳(右)	651
圖 8-2- 10 秀水村港墘厝吳家祖厝	652
圖 8-2- 11 安溪村王厝王氏公廳	653
圖 8-3- 1 陝西村生態園區一景	664
圖 8-5- 1 秀水村天主教堂	684
圖 8-5- 2 秀水華龍宮	685
圖 8-5- 3 港墘開南寺	686
圖 8-5- 4 秀水岩清水祖師	687
圖 8-5- 5 港墘土地公廟	688
圖 8-5- 6 安溪玄德廟	688
圖 8-5- 7 安溪福德宮	689

圖 8-5- 8 第四公墓百姓祖（左）與慈恩堂土地公雕像（右） ...	689
圖 8-5- 9 後庄仔玄武宮	690
圖 8-5- 10 溪心代天宮	691
圖 8-5- 11 莊雅村田尾仔泰安宮	691
圖 8-5- 12 玄天上帝壇（左）原址闢建為社區遊憩場（右）	692
圖 8-5- 13 田尾仔（大榕樹）土地公廟	692
圖 8-5- 14 田尾仔秀水國小後方土地公廟	693
圖 8-5- 15 莊仔土地公廟	693
圖 8-5- 16 溪心福元宮(土地公廟).....	694
圖 8-5- 17 後庄仔小土地公廟.....	694
圖 8-5- 18 新興庄上興宮	695
圖 8-5- 19 金圳洋祈天宮	695
圖 8-5- 20 金興村保興堂	696
圖 8-5- 21 金興村包公祠舊址（左）新址（右）	696
圖 8-5- 22 金興村萬善廨	697
圖 8-5- 23 烏面將軍廟	698
圖 8-5- 24 陝西村福德宮	698
圖 8-5- 25 吳厝吳府千歲	699
圖 8-5- 26 張厝邢王爺	700
圖 8-5- 27 李厝媽祖信仰原址.....	700
圖 8-5- 28 下厝池府王爺、三太子、觀音佛祖信仰（左）新建崇德宮（右）	701
圖 8-5- 29 基督教長老會教堂.....	702
圖 8-5- 30 長安宮	702
圖 8-5- 31 五龍宮	703
圖 8-5- 32 鎮安宮	703
圖 8-5- 33 秀安宮	704
圖 8-5- 34 原安東巷土地公拆除整地中(左)新落成土地公廟(右)	704
圖 8-5- 35 枋仔林土地公（福安宮）	705
圖 8-5- 36 長安宮東邊福德宮.....	705

圖 8-5- 37 長安宮西邊福德宮.....	705
圖 8-5- 38 鶴鳴村馬鳴山天龍宮.....	706
圖 8-5- 39 鶴鳴村竹圍土地公.....	707
圖 8-5- 40 馬鳴山（福王）土地公.....	707
圖 8-5- 41 五分仔車站福德祠.....	707
圖 8-5- 42 鶴鳴村頭前厝永福宮.....	708
圖 8-5- 43 鶴鳴村石筍圳大路店仔土地公廟.....	708
圖 8-5- 44 大路店仔過溝福德正神廟.....	709
圖 8-5- 45 鶴鳴村無極天東華宮.....	709
圖 8-5- 46 福興宮.....	710
圖 8-5- 47 鎮南宮.....	710
圖 8-5- 48 興安宮.....	711
圖 8-5- 49 朱宏宮.....	711
圖 8-5- 50 菁安宮.....	712
圖 8-5- 51 順天宮.....	713
圖 8-5- 52 玄武宮.....	713
圖 8-5- 53 福德堂.....	714
圖 8-5- 54 馬興村草寮竹子宮.....	714
圖 8-5- 55 聖靈宮.....	715
圖 8-5- 56 詹美娘廟.....	715
圖 8-5- 57 浣湍聖安宮.....	716
圖 8-5- 58 山寮土地公（一）.....	716
圖 8-5- 59 山寮土地公（二）.....	716
圖 8-5- 60 三塊厝聖安宮.....	717
圖 8-5- 61 三塊厝土地公.....	717
圖 8-5- 62 秀水（福安村）清龍岩.....	718
圖 8-5- 63 孚佑宮.....	718
圖 8-5- 64 長美巷福德正神.....	719
圖 8-5- 65 福大巷福德宮.....	719
圖 8-5- 66 秀水（通鹿巷）福德祠.....	720

圖 8-5- 67 福安宮	720
圖 8-5- 68 寶灝禪寺	721
圖 8-5- 69 林四福堂	722
圖 8-5- 70 曾厝村福德宮	722
圖 8-5- 71 金陵村湍底（觀音湍）安南府	723
圖 8-5- 72 金陵村玉陵宮	724
圖 8-5- 73 唯心聖教禪機山仙佛寺秀水太極道場	724
圖 8-5- 74 金陵村湍底恩主公	725
圖 8-5- 75 金陵村竹圍仔池府王爺	726
圖 8-5- 76 合興百姓公	726
圖 8-5- 77 下崙村天慈宮	727
圖 8-5- 78 下崙村惠來三聖宮	728
圖 8-5- 79 下崙村庄頭土地公	729
圖 8-5- 80 下崙村庄尾土地公	729
圖 8-5- 81 下崙村善歸堂	729

秀水鄉志凡例

- 一、本鄉志之編纂，旨在保存地方歷史，提供鄉民對鄉土的認識與關懷，以及蒐集、整理並保存地方史料，提供施政之參考與後續研究。
- 二、本鄉志編纂之區域，以現行行政區域為範圍，轄區外與本鄉有關者，依其相關內容酌量列入，並以本鄉為敘述主體。
- 三、本鄉志之時間斷限上自史前，下經明、清、日治，以迄民國 102 年(2013)底為斷代。
- 四、本鄉志凡 39 萬字，計分 8 篇，依次是土地篇、歷史篇、政事篇、經濟篇、建設篇、人物篇、教育文化篇、社會篇；各篇之下，依序置章、節、項。
- 五、本鄉志人物篇，為表彰賢德，鼓勵為善，凡成就卓著及對本鄉有貢獻及重要影響的人物，悉按類別分門立傳，不受本縣、鄉籍屬限制；並輯收出生於秀水鄉，對臺灣及世界有重要貢獻之人物，以出生日期為序排列。至於生人列傳固為前志所無，然本鄉人才蔚起，允宜列表加以忠實記載，以保存史料，至其臧否褒貶，則俟後人。
- 六、本鄉志年代之使用，荷據時期及其以前用西元表示，鄭氏時期、清領、日治時期及二次戰後，均用當時的年代稱呼為原則，並括弧附加西元年號。古地名儘可能用括號附加說明現今地名。
- 七、本鄉志參考資料以公、私藏檔案及相關著作為主，並輔以田野調查所得資料，擴充採用資料範圍。
- 八、本鄉志如有援引，皆註明出處，圖、表、照片，採隨文方式編排，以

便讀者閱讀時，互為參考對照。

九、本鄉志行文採用通俗語體文，引用資料採隨文頁下註解，以便徵信查考。

十、本鄉志不論古今人物，皆直稱其名或官銜及本名，但必需使用字、號或其他名稱時，可酌情於必要時用括號附加本名。