

中華民國 110 年

員林市統計年報

第 8 期



員林市公所

中華民國 111 年 11 月出版

目錄

提要分析

表 1	已登記土地面積	1
表 2	現住戶數、人口數及性比例	3
表 3	現住人口之年齡結構	4
表 4	15 歲以上現住人口之教育程度	5
表 5	公所行政組織系統	7
表 6	員工總人數	8
表 7	市民代表選舉概況	9
表 8	市長選舉概況	10
表 9	農產品面積及生產量	11
表 10	現有家畜數量	12
表 11	現有家禽數量	13
表 12	營運中工廠家數	14
表 13	自來水供水普及率	17
表 14	歲入預決算—按來源別分	18
表 15	歲出預決算—按政事別分	22
表 16	境內國民中學概況	26
表 17	境內國民小學概況	28
表 18	醫療院所家數及病床數	31
表 19	藥商家數	32
表 20	身心障礙人數	33
表 21	辦理調解業務概況	34

一、土地

110 年底本市已登錄土地面積為 3,948.2773 公頃，其中公有地為 811.7824 公頃占 20.56%、私有地為 3,118.8251 公頃占 78.99%、公私共有地為 17.6698 公頃占 0.45%。已登錄土地面積中，非都市土地為 2,979.35 公頃占 75.46%，其餘則為都市土地計 968.9272 公頃占 24.54%。

二、人口分布與密度

110 年底本市戶籍登記人口數為 122,757 人，其中男性 60,758 人占 49.49%，女性 61,999 人占 50.51%，性比例為 98.00。

三、年齡分配

110 年底本市戶籍登記人口以青壯年人口(15~64 歲)最多計 84,910 人占總人口 69.17%；幼年人口(0~14 歲)17,382 人占總人口 14.16%次之；老年人口(65 歲以上)20,465 人占 16.67%最少。

四、教育程度

根據戶籍登記資料顯示，110 年底本市年滿 15 歲以上人口 105,375 人中，受過專科以上教育程度者(包括研究所、大學、獨立學院及專科，另專科前三年列為高職)計 50,699 人占 48.11%；高中(職)程度者 30,914 人占 29.34%；國(初)中及初職程度者 10,797 人占 10.25%；小學程度者 11,697 人占 11.10%；自修者 113 人占 0.11%；不識字者 1,155 人占 1.09%。

五、市民代表及市長選舉

第二屆市民代表選舉於 107 年 11 月 24 日舉行投票，本市選舉人數合計 98,093 人，實際投票數計 65,579 票，投票率為 66.85%；候選人數計 34 人，當選人數計 19 人，當選率為 55.88%。

第二屆市長選舉於 107 年 11 月 24 日舉行投票，本市選舉人數合計 98,281 人，實際投票數計 65,667 票，投票率為 66.82%；候選人數計 5 人，當選率為 20%。

六、本市民國 110 年主要農產之收穫面積及產量如下：

- (一) 稻米：收穫面積 737 公頃，產量 4,142 公噸。
- (二) 雜糧：收穫面積 13.33 公頃，產量 322.90 公噸。
- (三) 特用作物：收穫面積 0.39 公頃，產量 0.51 公噸。

(四) 蔬菜：收穫面積 14.42 公頃，產量 508.90 公噸。

(五) 果品：收穫面積 302.22 公頃，產量 3515.51 公噸。

七、營運中工廠家數

民國 109 年底本市營運中工廠家數計 517 家，其中以金屬製品製造業 130 家占 25.15% 最多，機械設備製造業 79 家占 15.28% 次之，食品製造業 63 家占 12.19% 居第三位。(備註：截至 111 年 8 月底止，經濟部尚未發布 110 年資料。)

八、自來水概況

民國 110 年底本市實際供水人口數計 122,757 人，自來水供水普及率計 98.45%。

九、地方財政

(一) 歲入

本市民國 110 年度歲入預算數 843,616 千元，歲入決算數 929,169 千元，執行率 110.14%。依來源別觀察，各項收入之決算數以稅課收入 596,639 千元最高，占總歲入 64.21%，補助及協助收入 139,351 千元占 15.00% 次之。

(二) 歲出

本市民國 110 年度總預算數 1,060,198 千元，總決算數 834,605 千元，執行率 78.72%。依政事別觀察，各項支出之決算數以社區發展及環境保護支出 217,314 千元最高，占總歲出 26.04%，經濟發展支出 198,498 千元占 23.78% 次之。

十、國民教育

(一) 國民中學

110 學年度本市國民中學計 3 所、班級數 138 班、學生數 3,775 人(男性 1,895 人、女性 1,880 人)、教師數 337 人(男性 108 人、女性 229 人)。

(二) 國民小學

110 學年度本市國民小學計 9 所、班級數 301 班、學生數 7,497 人(男性 3,899 人、女性 3,598 人)、教師數 562 人(男性 172 人、女性 390 人)。

十一、衛生

民國 110 年底本市醫療機構計 201 家，病床數共 1,727 床，藥商計 547 家。

表 1 已登記土地面積(1/2)

單位：公頃

年底別	土地權屬別	總計	非都市土地	都市土地及其他
民國101年底	總計	3,936.6677	2,887.3467	1,049.3210
	公有	632.7915	296.8631	335.9284
	私有	3,288.7042	2,585.5630	703.1412
	公私共有	15.1720	4.9206	10.2514
民國102年底	總計	3,949.3621	2,912.5531	1,036.8090
	公有	720.7502	329.5507	391.1995
	私有	3,212.9651	2,578.0818	634.8833
	公私共有	15.6468	4.9206	10.7262
民國103年底	總計	3,948.5989	2,915.7177	1,032.8812
	公有	710.8204	329.4698	381.3506
	私有	3,219.8188	2,579.1919	640.6269
	公私共有	17.9597	7.0560	10.9037
民國104年底	總計	3,948.5755	2,917.8559	1,030.7196
	公有	712.0786	332.9592	379.1193
	私有	3,219.2536	2,579.0458	640.2077
	公私共有	17.2434	5.8508	11.3925
民國105年底	總計	3,948.2575	2,918.7367	1,029.5208
	公有	713.2714	336.2389	377.0325
	私有	3,217.5512	2,576.6243	640.9269
	公私共有	17.4349	5.8736	11.5613
民國106年底	總計	3,948.6257	2,920.0822	1,028.5435
	公有	719.9678	343.0913	376.8765
	私有	3,211.2719	2,571.0783	640.1936
	公私共有	17.3860	5.9126	11.4734
民國107年底	總計	3,948.6677	2,920.7056	1,027.9621
	公有	725.5374	348.4154	377.1220
	私有	3,206.1941	2,566.3776	639.8165
	公私共有	16.9361	5.9126	11.0236
民國108年底	總計	3,948.4330	2,923.6101	1,024.8229
	公有	726.2866	351.5587	374.7279
	私有	3,205.5600	2,566.0930	639.4670
	公私共有	16.5864	5.9584	10.6280

資料來源：彰化縣統計年報。

表 1 已登記土地面積(2/2)

單位：公頃

年底別	土地權屬別	總計	非都市土地	都市土地及其他
民國109年底	總計	3,948.3955	2,938.0383	1,010.3572
	公有	803.1397	429.9391	373.2006
	私有	3,129.0960	2,502.6059	626.4902
	公私共有	16.1597	5.4933	10.6665
民國110年底	總計	3,948.2773	2,979.3500	968.9272
	公有	811.7824	478.8022	332.9802
	私有	3,118.8251	2,493.5976	625.2275
	公私共有	17.6698	6.9503	10.7195

資料來源：彰化縣統計年報。

表 2 現住戶數、人口數及性比例

年底別	面積 (平方公里)	村里數	現住戶口				性比例 (男/女×100)
			戶數 (戶)	人口數(人)			
				合計	男	女	
民國101年底	40.0380	41	37,639	125,141	62,768	62,373	100.63
民國102年底	40.0380	41	38,403	124,938	62,613	62,325	100.46
民國103年底	40.0380	41	38,326	124,725	62,382	62,343	100.06
民國104年底	40.0380	41	38,712	124,837	62,218	62,619	99.36
民國105年底	40.0380	41	38,982	124,932	62,103	62,829	98.84
民國106年底	40.0380	41	39,279	124,632	61,937	62,695	98.79
民國107年底	40.0380	41	39,845	124,890	62,026	62,864	98.67
民國108年底	40.0380	41	40,445	125,008	61,994	63,014	98.38
民國109年底	40.0380	41	40,948	124,263	61,519	62,744	98.05
民國110年底	40.0380	41	41,279	122,757	60,758	61,999	98.00

資料來源：彰化縣統計年報。

表 3 現住人口之年齡結構

年底別	年齡分配					
	幼年人口 (人) (0~14歲)	比率(%)	青壯年人口 (人) (15~64歲)	比率(%)	老年人口 (人) (65歲以上)	比率(%)
民國101年底	20,532	16.41	91,230	72.90	13,379	10.69
民國102年底	20,114	16.10	90,938	72.79	13,886	11.11
民國103年底	19,720	15.81	90,503	72.56	14,502	11.63
民國104年底	19,207	15.39	90,380	72.40	15,250	12.22
民國105年底	19,078	15.27	89,740	71.83	16,114	12.90
民國106年底	18,658	14.97	88,978	71.39	16,996	13.64
民國107年底	18,494	14.81	88,537	70.89	17,859	14.30
民國108年底	18,390	14.71	87,885	70.30	18,733	14.99
民國109年底	18,007	14.49	86,627	69.71	19,629	15.80
民國110年底	17,382	14.16	84,910	69.17	20,465	16.67

資料來源：彰化縣統計年報。

表 4 15歲以上現住人口之教育程度 (1/2)

單位：人

年底別	性別	總計	識字者										
			合計	研究所以上 (含碩、博士)		大學 (含獨立學院)		專科					
								二、三年制		五年制			
				畢業	肄業	畢業	肄業	畢業	肄業	後二年		前三年	
民國101年底	合計	104,609	102,363	3,980	1,612	17,159	6,378	6,401	998	4,552	299	353	
	男	52,105	51,941	2,482	931	8,586	3,349	3,243	529	2,454	173	94	
	女	52,504	50,422	1,498	681	8,573	3,029	3,158	469	2,098	126	259	
民國102年底	合計	104,824	102,697	4,198	1,684	17,783	6,899	6,384	984	4,492	298	361	
	男	52,156	52,008	2,579	1,002	8,841	3,642	3,238	524	2,420	172	102	
	女	52,668	50,689	1,619	682	8,942	3,257	3,146	460	2,072	126	259	
民國103年底	合計	105,005	103,009	4,458	1,740	18,479	7,199	6,379	928	4,459	288	360	
	男	52,147	52,010	2,736	999	9,125	3,828	3,215	496	2,397	168	107	
	女	52,858	50,999	1,722	741	9,354	3,371	3,164	432	2,062	120	253	
民國104年底	合計	105,630	103,743	4,742	1,760	19,421	7,232	6,359	937	4,422	265	373	
	男	52,251	52,129	2,875	994	9,533	3,856	3,191	502	2,364	158	114	
	女	53,379	51,614	1,867	766	9,888	3,376	3,168	435	2,058	107	259	
民國105年底	合計	105,854	104,104	4,960	1,805	20,226	7,238	6,320	931	4,391	252	418	
	男	52,231	52,126	2,977	1,034	9,848	3,864	3,176	493	2,346	153	116	
	女	53,623	51,978	1,983	771	10,378	3,374	3,144	438	2,045	99	302	
民國106年底	合計	105,974	104,348	5,244	1,809	20,995	7,170	6,294	938	4,356	242	416	
	男	52,313	52,223	3,123	1,043	10,190	3,838	3,160	508	2,314	149	120	
	女	53,661	52,125	2,121	766	10,805	3,332	3,134	430	2,042	93	296	
民國107年底	合計	106,396	104,896	5,505	1,841	22,023	7,073	6,289	930	4,335	243	400	
	男	52,453	52,369	3,265	1,044	10,658	3,791	3,163	507	2,308	148	112	
	女	53,943	52,527	2,240	797	11,365	3,282	3,126	423	2,027	95	288	
民國108年底	合計	106,618	105,248	5,741	1,883	22,877	7,008	6,331	904	4,307	248	407	
	男	52,484	52,410	3,401	1,067	11,022	3,759	3,169	484	2,288	149	110	
	女	54,134	52,838	2,340	816	11,855	3,249	3,162	420	2,019	99	297	
民國109年底	合計	106,256	104,999	5,950	1,928	23,532	6,873	6,295	887	4,272	246	418	
	男	52,200	52,136	3,511	1,093	11,308	3,701	3,157	482	2,246	147	106	
	女	54,056	52,863	2,439	835	12,224	3,172	3,138	405	2,026	99	312	
民國110年底	合計	105,375	104,220	6,021	1,958	23,915	6,847	6,231	865	4,214	243	405	
	男	51,746	51,685	3,533	1,115	11,480	3,707	3,132	471	2,204	145	103	
	女	53,629	52,535	2,488	843	12,435	3,140	3,099	394	2,010	98	302	

資料來源：彰化縣統計年報。

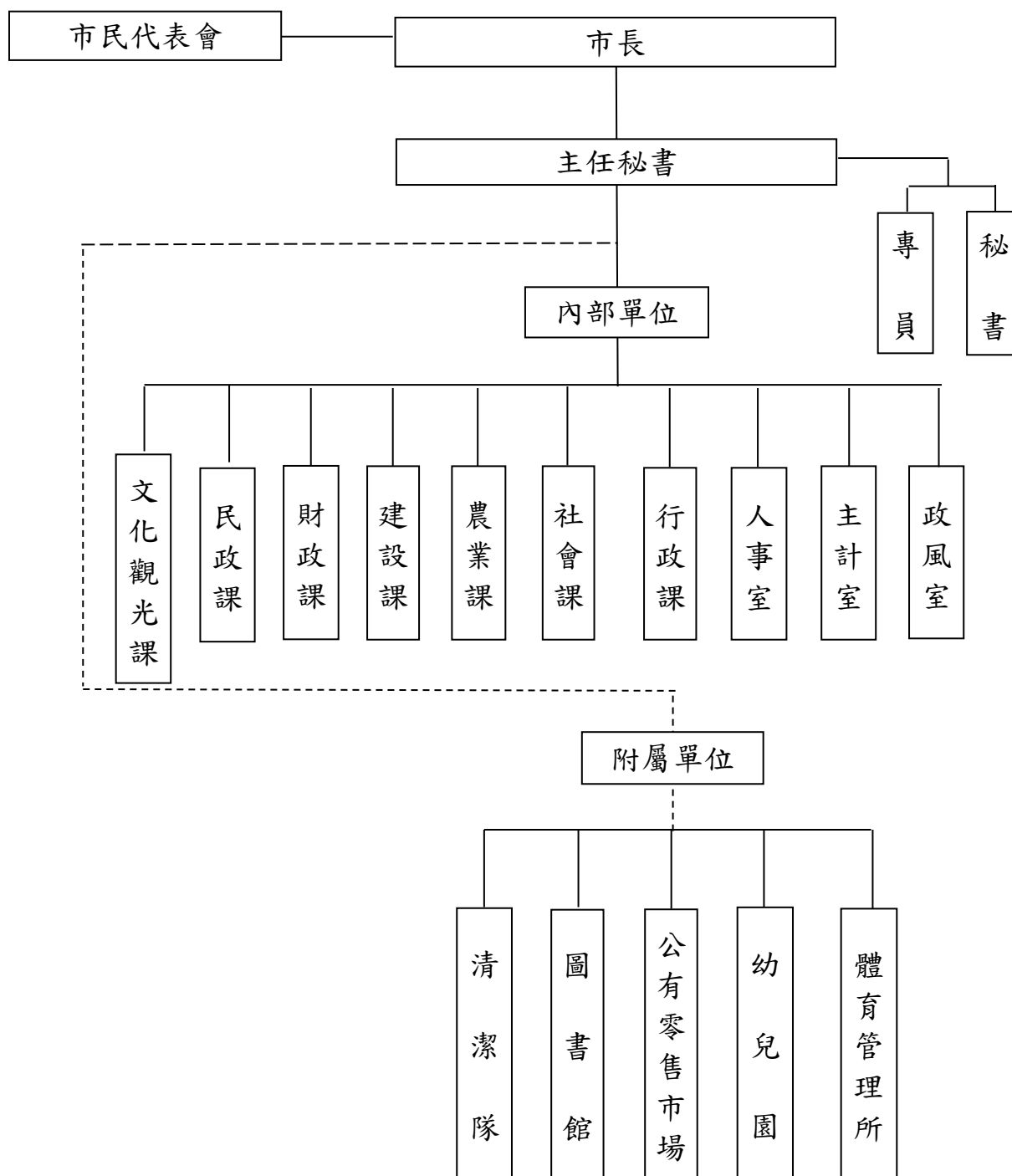
表 4 15歲以上現住人口之教育程度 (2/2)

單位：人

年底別	性別	識字者											不識字者
		高中		高職		國(初)中		初職		小學		自修	
		畢業	肄業	畢業	肄業	畢業	肄業	畢業	肄業	畢業	肄業		
民國101年底	合計	5,183	2,746	20,493	4,674	10,149	1,554	250	60	13,789	1,560	173	2,246
	男	2,750	1,475	10,526	2,743	5,249	872	111	42	5,734	558	40	164
	女	2,433	1,271	9,967	1,931	4,900	682	139	18	8,055	1,002	133	2,082
民國102年底	合計	4,971	2,763	20,276	4,752	10,042	1,463	250	60	13,439	1,423	165	2,127
	男	2,620	1,468	10,403	2,787	5,161	833	110	42	5,536	491	37	148
	女	2,351	1,295	9,873	1,965	4,881	630	140	18	7,903	932	128	1,979
民國103年底	合計	4,899	2,579	20,200	4,668	9,899	1,454	249	59	13,106	1,446	160	1,996
	男	2,561	1,356	10,373	2,767	5,068	817	107	41	5,316	495	38	137
	女	2,338	1,223	9,827	1,901	4,831	637	142	18	7,790	951	122	1,859
民國104年底	合計	4,889	2,543	20,271	4,568	9,817	1,449	235	56	12,801	1,450	153	1,887
	男	2,538	1,278	10,362	2,755	5,010	808	99	38	5,116	503	35	122
	女	2,351	1,265	9,909	1,813	4,807	641	136	18	7,685	947	118	1,765
民國105年底	合計	4,857	2,576	20,286	4,550	9,730	1,330	228	55	12,432	1,370	149	1,750
	男	2,495	1,293	10,360	2,760	4,936	741	95	37	4,906	461	35	105
	女	2,362	1,283	9,926	1,790	4,794	589	133	18	7,526	909	114	1,645
民國106年底	合計	4,838	2,582	20,266	4,403	9,622	1,344	224	54	12,040	1,365	146	1,626
	男	2,476	1,318	10,350	2,717	4,879	729	91	36	4,685	462	35	90
	女	2,362	1,264	9,916	1,686	4,743	615	133	18	7,355	903	111	1,536
民國107年底	合計	4,865	2,547	20,319	4,277	9,540	1,297	218	53	11,713	1,294	134	1,500
	男	2,476	1,297	10,367	2,631	4,815	719	88	35	4,485	429	31	84
	女	2,389	1,250	9,952	1,646	4,725	578	130	18	7,228	865	103	1,416
民國108年底	合計	4,862	2,426	20,284	4,149	9,495	1,374	212	53	11,362	1,197	128	1,370
	男	2,474	1,239	10,329	2,565	4,773	750	83	35	4,303	378	32	74
	女	2,388	1,187	9,955	1,584	4,722	624	129	18	7,059	819	96	1,296
民國109年底	合計	4,810	2,368	20,135	4,122	9,427	1,213	197	51	11,019	1,136	120	1,257
	男	2,437	1,225	10,251	2,512	4,710	662	73	33	4,113	338	31	64
	女	2,373	1,143	9,884	1,610	4,717	551	124	18	6,906	798	89	1,193
民國110年底	合計	4,681	2,199	20,013	4,021	9,325	1,228	194	50	10,622	1,075	113	1,155
	男	2,358	1,149	10,178	2,431	4,657	674	69	32	3,905	315	27	61
	女	2,323	1,050	9,835	1,590	4,668	554	125	18	6,717	760	86	1,094

表 5 公所行政組織系統

民國110年12月底



資料來源：人事室

表 6 員工總人數

單位：人

年底別及機關類別	總計	民意代表	正式職員	臨時人員	約僱人員	技 工 (含駕駛)	工友	清潔隊員
民國101年底	387	19	119	108	3	47	7	84
民國102年底	379	18	115	104	9	45	7	81
民國103年底	380	19	119	106	1	45	7	83
民國104年底	409	18	149	105	-	43	7	87
民國105年底	394	18	133	86	1	56	6	94
民國106年底	403	18	144	84	2	68	7	80
民國107年底	314	19	142	83	2	65	6	86
民國108年底	377	19	131	66	2	64	4	86
民國109年底	398	19	139	87	2	60	5	86
民國110年底	392	19	140	80	2	54	4	93
市民代表會	25	19	3	1	-	1	1	-
市公所	134	-	90	40	2	1	1	-
清潔隊	164	-	5	15	-	51	-	93
幼兒園	46	-	36	10	-	-	-	-
圖書館	14	-	2	11	-	-	1	-
公有零售市場	6	-	2	2	-	1	1	-
體育管理所	3	-	2	1	-	-	-	-

資料來源：代表會、人事室、清潔隊、幼兒園、圖書館、公有零售市場、體育管理所。

表 7 市民代表選舉概況

屆別	投票日期			選舉人數 (人)	候選人數 (人)			投票數 (票)			當選人數 (人)			投票數 對選舉 人數 比率 (%)	當選人 數對候 選人數 比率 (%)
	年	月	日		計	男	女	計	有效	無效	計	男	女		
第十六屆	87	6	13	81,161	39	31	8	58,579	57,103	1,476	19	15	4	70.00	47.00
第十七屆	91	6	8	86,454	39	28	11	54,748	53,135	1,613	19	10	9	63.33	48.72
第十八屆	95	6	10	90,371	31	21	10	47,561	46,049	1,512	19	11	8	52.63	61.29
第十九屆	99	6	12	93,486	30	20	10	50,428	49,071	1,357	19	12	7	53.94	63.33
第二十屆	103	11	29	95,854	30	22	8	66,779	63,753	3,026	19	12	7	69.67	63.33
第二屆	107	11	24	98,093	34	24	10	65,579	62,676	2,903	19	2	7	66.85	55.88

資料來源：彰化縣統計年報。

備註：員林鎮104年8月8日改制為員林市。

表 8 市長選舉概況

屆別	投票日期			選舉人數 (人)	候選人數 (人)			投票數 (票)			投票數對 選舉人 數 比 率 (%)	當選人數 對候選人 數比 率 (%)
	年	月	日		計	男	女	計	有效	無效		
第十三屆	87	1	24	80,752	4	4	-	57,387	56,000	1,387	71.07	25.00
第十四屆	91	1	26	86,237	5	5	-	47,911	46,676	1,235	55.56	20.00
第十五屆	94	12	3	90,431	4	2	2	60,820	59,085	1,735	67.26	25.00
第十六屆	98	12	5	93,308	1	1	-	55,275	45,282	9,993	59.24	100.00
第十七屆	103	11	29	96,047	2	1	1	66,900	65,209	1,691	69.65	50.00
第二屆	107	11	24	98,281	5	4	1	65,667	63,302	2,365	66.82	20.00

資料來源：彰化縣統計年報。

備註：員林鎮104年8月8日改制為員林市。

表 9 農產品面積及生產量

單位：公頃、公噸

年底別	稻米		雜糧		特用作物		蔬菜		果品	
	收穫面積	產量	收穫面積	產量	收穫面積	產量	收穫面積	產量	收穫面積	產量
民國101年底	852	6,604.51	4.70	266.80	441.23	6,337.63
民國102年底	844	5,100.86	-	-	0	19	9.23	314.91	443.51	6,310.18
民國103年底	833	4,515.00	1	2	0	13	9.29	301.20	445.18	5,403.19
民國104年底	811	3,541.00	0	2	0.17	10.20	10.90	359.50	446.25	4,256.70
民國105年底	809	3,655.00	0.52	9.60	0.17	5.10	9.90	316.00	437.78	3,637.04
民國106年底	807	4,307.00	1.45	15.50	17.47	31.05	7.15	183.70	424.58	4,242.58
民國107年底	795	4,716.00	8.44	210.60	-	-	10.85	326.62	428.05	4,185.05
民國108年底	746	4,192.00	13.51	326.71	-	-	8.86	278.05	305.10	2,189.65
民國109年底	772	4,717.00	13.61	324.47	-	-	13.75	445.15	306.23	3,491.02
民國110年底	737	4,142.00	13.33	322.90	0.39	0.51	14.42	508.90	302.22	3,515.51

資料來源：彰化縣統計年報。

- 備註：1. 雜糧包含甘藷、硬質玉米、蜀黍(高粱)、食用玉米、小麥及落花生。
 2. 特用作物包含茶葉、茉莉、製糖甘蔗、生食甘蔗及油菜子(製油用)。
 3. 蔬菜包含竹筍、蘆筍、甘藍、花椰菜(含青花菜)、西瓜、蘿蔔、胡蘿蔔及豌豆(荷蘭豆)。
 4. 果品包含香蕉、鳳梨、柳橙、龍眼、荔枝、蕃石榴及葡萄。

表 10 現有家畜數量

單位：頭

年底別	總計	豬	乳牛	羊	其他
民國101年底	8,594	8,183	8	403	-
民國102年底	6,739	6,391	8	340	-
民國103年底	7,517	7,067	8	442	-
民國104年底	8,290	7,824	9	457	-
民國105年底	10,021	9,502	8	511	-
民國106年底	8,604	8,137	8	459	-
民國107年底	9,193	8,892	10	291	-
民國108年底	9,859	9,608	11	240	-
民國109年底	9,008	8,748	12	248	-
民國110年底	7,839	7,537	9	260	33

資料來源：彰化縣統計年報。

備註：其他包含馬、鹿及兔。

表 11 現有家禽數量

單位：千隻

年底別	總計	雞	鴨	鵝	火雞
民國 101 年底	42.386	42.386	-	-	-
民國 102 年底	37.03	37.03	-	-	-
民國 103 年底	43.59	43.59	-	-	-
民國 104 年底	22.18	22.18	-	-	-
民國 105 年底	12.15	12.15	-	-	-
民國 106 年底	12.75	12.75	-	-	-
民國 107 年底	11.73	11.73	-	-	-
民國 108 年底	15.3	15.3	-	-	-
民國 109 年底	5.81	5.81	-	-	-
民國 110 年底	9.32	9.32	-	-	-

資料來源：彰化縣統計年報。

表 12 營運中工廠家數 (1/3)

單位：家

年底別	總計	食 品 製 造 業	飲 料 及 菸 草 製 造 業	紡 織 業	成 衣 及 服 飾 品 製 造 業	皮 革、 毛 皮 及 其 製 品 製 造 業	木 竹 製 品 製 造 業	紙 漿、 紙 及 紙 製 品 製 造 業	印 刷 及 資 料 儲 媒 體 複 製 業
民國100年底
民國101年底	400	67	2	15	9	14	4	14	10
民國102年底	426	68	1	16	11	13	5	15	9
民國103年底	435	69	1	16	11	14	5	15	10
民國104年底	444	69	1	14	10	15	4	16	9
民國105年底
民國106年底	444	69	1	14	10	15	4	16	9
民國107年底	459	62	1	16	10	13	4	16	11
民國108年底	506	64	1	16	10	16	4	20	10
民國109年底	517	63	1	16	9	16	5	19	10

資料來源：彰化縣統計年報。

備 註：1. 配合中央資料發布情形，本表研編年度為100至109年。

2. 100年及105年因行政院主計總處辦理工業及服務業普查，「工廠校正及營運調查」暫停，故無該年統計資料。

表 12 營運中工廠家數 (2/3)

單位：家

年底別	石油及 煤製品 製造業	化學原材 料、肥 料、氮化 合物、塑 橡膠原料 及人造纖 維製造 業	其他化學 製品製 造業	藥品及 醫用化學 製品製 造業	橡膠製品 製造業	塑膠製品 製造業	非金屬 礦物製 品製造 業	基本金屬 製造業	金屬製品 製造業
民國100年底
民國101年底	-	3	8	4	13	39	1	4	74
民國102年底	-	3	8	3	14	41	2	4	84
民國103年底	-	3	8	1	14	42	2	3	87
民國104年底	-	3	8	1	14	45	2	3	92
民國105年底
民國106年底	-	3	8	1	14	45	2	3	92
民國107年底	-	4	9	1	17	47	2	4	97
民國108年底	-	4	9	1	16	47	4	4	121
民國109年底	-	5	10	1	16	46	3	4	130

表 12 營運中工廠家數 (3/3)

單位：家

年底別	電子組件製造業	電腦、電子產品及光學製造業	電力設備及配製業	機械製造業	汽車及其零件製造業	其他運輸及其零件製造業	家具製造業	其他製造業	產業用機械設備維修及安裝業	非製造業
民國100年底
民國101年底	1	4	7	63	10	16	4	10	4	-
民國102年底	1	3	8	65	11	21	5	10	4	1
民國103年底	1	4	9	68	11	22	6	9	4	-
民國104年底	1	4	9	70	12	23	6	10	3	-
民國105年底
民國106年底	1	4	9	70	12	23	6	10	3	-
民國107年底	1	4	9	72	15	25	7	8	4	-
民國108年底	1	5	10	77	15	26	10	10	5	-
民國109年底	1	5	10	79	15	26	11	12	4	-

表 13 自來水供水普及率

年底別	人數(人)			供水普及率 B/A × 100 (%)
	行政區域人數 (A)	供水區域人數	實際供水人數 (B)	
民國101年底	125,141	125,141	122,744	98.08
民國102年底	124,938	124,938	122,580	98.11
民國103年底	124,725	124,725	122,382	98.12
民國104年底	124,837	124,837	122,499	98.13
民國105年底	124,932	124,932	122,592	98.13
民國106年底	124,632	124,632	122,300	98.13
民國107年底	124,890	124,890	122,577	98.15
民國108年底	125,008	125,008	122,705	98.16
民國109年底	124,263	124,263	122,100	98.26
民國110年底	122,757	122,757	120,852	98.45

資料來源：彰化縣統計年報。

表 14 歲入預決算—按來源別分 (1/4)

(1)預算

單位：新臺幣元

年度別	總計	稅課收入	工程受益費 收 入	罰款及賠償 收 入	規費收入
民國 101 年度	749,732,000	399,757,000	-	145,000	26,608,000
民國 102 年度	848,191,000	408,570,000	-	141,000	26,893,000
民國 103 年度	675,680,000	449,602,000	-	865,000	25,302,000
民國 104 年度	673,833,000	546,506,000	-	465,000	18,104,000
民國 105 年度	776,482,000	629,929,000	-	443,000	12,357,000
民國 106 年度	708,835,000	565,337,000	-	155,000	12,009,000
民國 107 年度	1,135,134,000	520,206,000	-	183,000	15,376,000
民國 108 年度	885,939,000	531,682,000	-	237,000	26,194,000
民國 109 年度	889,592,000	531,527,000	-	239,000	47,049,000
民國 110 年度	843,616,000	545,088,000	-	189,000	33,905,000

資料來源：本公所總決算。

表 14 歲入預決算—按來源別分 (2/4)

(1)預算

單位：新臺幣元

年度別	財產收入	營業盈餘及 事業收入	補助及協助 收 入	捐獻及贈與 收 入	其他收入
民國101年度	38,507,000	-	165,409,000	150,000	119,156,000
民國102年度	39,347,000	5,000,000	215,672,000	150,000	152,418,000
民國103年度	45,656,000	5,000,000	138,137,000	150,000	10,968,000
民國104年度	42,099,000	-	44,693,000	800,000	21,166,000
民國105年度	52,457,000	-	60,970,000	800,000	19,526,000
民國106年度	39,502,000	1,000,000	74,696,000	800,000	15,336,000
民國107年度	55,503,000	5,000,000	512,304,000	700,000	25,862,000
民國108年度	56,170,000	20,000,000	193,458,000	700,000	57,498,000
民國109年度	111,588,000	25,000,000	150,927,000	1,000,000	22,262,000
民國110年度	81,998,000	-	158,788,000	1,000,000	22,648,000

表 14 歲入預決算—按來源別分 (3/4)

(2)決算

單位：新臺幣元

年度別	總計	稅課收入	工程受益費 收 入	罰款及賠償 收 入	規費收入
民國 101 年度	540,864,961	421,109,173	-	5,221,953	28,868,751
民國 102 年度	1,040,752,944	784,380,756	-	4,856,188	28,042,411
民國 103 年度	646,241,119	523,249,363	-	2,253,899	27,226,604
民國 104 年度	635,164,742	515,028,741	-	2,116,857	19,161,196
民國 105 年度	628,271,404	504,739,857	-	2,004,027	13,839,130
民國 106 年度	688,835,279	498,942,538	-	2,400,604	14,115,615
民國 107 年度	883,392,972	546,735,907	-	1,341,102	16,107,614
民國 108 年度	947,980,897	597,025,756	-	1,316,582	26,951,888
民國 109 年度	965,828,506	555,007,140	-	1,041,730	44,500,819
民國 110 年度	929,169,029	596,639,326	-	1,442,022	31,591,031

表 14 歲入預決算—按來源別分 (4/4)

(2)決算

單位：新臺幣元

年度別	財產收入	營業盈餘及 事業收入	補助及協助 收 入	捐獻及贈與 收 入	其他收入
民國101年度	22,951,968	-	32,776,530	1,510,800	28,425,786
民國102年度	77,594,548	-	65,611,340	1,107,600	79,160,101
民國103年度	25,687,736	-	45,915,388	885,600	21,022,529
民國104年度	36,097,411	-	34,580,713	787,800	27,392,024
民國105年度	37,339,634	-	47,441,930	790,800	22,116,026
民國106年度	33,636,156	1,000,000	50,443,566	570,000	87,726,800
民國107年度	36,648,312	5,000,000	244,606,938	638,400	32,314,699
民國108年度	74,744,600	20,000,000	156,862,471	1,270,800	69,808,800
民國109年度	218,228,798	26,251,411	95,016,146	678,000	25,104,462
民國110年度	126,481,249	-	139,351,434	3,854,129	29,809,838

表 15 歲出預決算—按政事別分 (1/4)

(1)預算

單位：新臺幣元

年度別	總計	一般政務支出	教育科學文化 支 出	經濟發展支出	社會福利支出
民國101年度	721,429,000	175,446,534	37,412,000	240,963,000	62,287,248
民國102年度	810,294,000	169,110,000	79,314,500	309,323,346	29,295,000
民國103年度	834,945,404	212,816,000	90,585,404	287,235,880	31,538,000
民國104年度	681,809,000	182,375,000	71,134,000	176,010,000	31,787,000
民國105年度	717,208,000	188,884,651	80,604,000	158,018,000	40,064,000
民國106年度	844,817,000	211,385,240	77,040,000	242,866,330	37,840,000
民國107年度	1,390,885,000	190,526,000	71,859,000	763,970,000	25,373,000
民國108年度	1,025,714,000	190,526,000	72,196,000	475,074,000	39,077,000
民國109年度	997,268,000	197,203,385	70,120,000	412,100,000	39,005,000
民國110年度	1,060,198,000	204,430,000	160,004,000	315,133,000	68,237,000

資料來源：本公所總決算。

備 註：預算數含追加減。

表 15 歲出預決算—按政事別分 (2/4)

(1)預算

單位：新臺幣元

年度別	社區發展及 環境保護支出	退休撫卹 支出	警政支出	債務支出	協助及補助 支出	其他支出
民國101年度	139,706,000	41,679,000	-	3,950,000	-	19,985,218
民國102年度	157,307,000	42,859,000	-	3,400,000	-	19,685,154
民國103年度	149,408,000	39,656,000	-	3,000,000	-	20,706,120
民國104年度	153,022,000	45,558,000	-	2,800,000	-	19,123,000
民國105年度	177,563,000	53,254,000	-	2,500,000	-	16,320,349
民國106年度	213,909,000	46,054,000	-	-	-	15,722,430
民國107年度	187,051,000	44,777,000	-	-	-	14,998,000
民國108年度	186,511,000	44,777,000	-	-	-	3,405,491
民國109年度	216,676,000	44,149,000	-	-	-	18,014,615
民國110年度	253,973,914	42,649,000	-	-	-	15,771,086

表 15 歲出預決算—按政事別分 (3/4)

(2)決算

單位：新臺幣元

年度別	總計	一般政務支出	教育科學文化 支 出	經濟發展支出	社會福利支出
民國101年度	486,331,779	152,551,890	26,739,477	69,433,097	55,864,675
民國102年度	576,660,212	153,757,082	63,493,442	141,990,286	24,989,005
民國103年度	687,354,410	186,669,680	76,284,622	207,679,415	28,171,206
民國104年度	583,480,163	161,748,170	58,895,449	147,626,755	25,401,278
民國105年度	585,080,575	164,559,650	67,983,082	116,531,812	36,855,023
民國106年度	693,631,786	189,522,625	62,584,366	164,696,124	34,411,574
民國107年度	891,207,463	178,005,009	60,689,255	407,092,055	35,050,612
民國108年度	857,265,819	168,359,387	57,628,966	385,529,751	35,298,670
民國109年度	830,999,568	177,355,830	56,469,687	326,117,562	34,042,636
民國110年度	834,605,309	180,662,494	148,348,526	198,497,516	53,393,746

表 15 歲出預決算—按政事別分 (4/4)

(2)決算

單位：新臺幣元

年度別	社區發展及 環境保護支出	退休撫卹 支出	警政支出	債務支出	協助及補助 支出	其他支出
民國101年度	126,547,205	39,642,313	-	3,106,830	-	12,446,292
民國102年度	138,501,037	36,852,831	-	2,534,076	-	14,542,453
民國103年度	137,226,573	37,579,283	-	2,144,595	-	11,599,036
民國104年度	136,945,685	40,855,752	-	1,597,513	-	10,409,561
民國105年度	147,067,439	46,777,576	-	650,909	-	4,655,084
民國106年度	194,907,461	39,355,581	-	-	-	8,154,055
民國107年度	169,658,841	36,872,203	-	-	-	3,839,488
民國108年度	174,214,638	32,828,916	-	-	-	3,405,491
民國109年度	201,890,187	31,214,722	-	-	-	3,908,944
民國110年度	217,313,765	31,476,751	-	-	-	4,912,511

表 16 境內國民中學概況 (1/2)

學年度	校數 (所)	教師數 (人)			職員數 (人)			班級數 (班)			
		合計	男	女	合計	男	女	合計	七年級	八年級	九年級
民國101學年度	3	401	134	267	40	181	64	58	64
民國102學年度	3	411	136	275	43	8	35	184	62	63	59
民國103學年度	3	394	131	263	43	8	35	178	53	61	59
民國104學年度	3	386	130	256	43	10	33	167	53	52	62
民國105學年度	3	362	123	239	42	10	32	157	52	52	53
民國106學年度	3	358	120	238	42	9	33	155	51	51	53
民國107學年度	3	345	117	228	41	9	32	148	45	50	52
民國108學年度	3	347	118	229	40	10	30	143	47	45	51
民國109學年度	3	335	111	224	39	9	30	138	46	46	46
民國110學年度	3	337	108	229	37	8	29	138	46	46	46

資料來源：彰化縣統計年報。

表 16 境內國民中學概況 (2/2)

學年度	學生數(人)									上學年度畢業生數 (人)		
	合計			七年級		八年級		九年級		合計	男	女
	計	男	女	男	女	男	女	男	女			
民國101學年度	5,571	2,880	2,691	987	908	931	855	962	928	2,162
民國102學年度	5,460	2,832	2,628	913	868	989	905	930	855	1,810	927	883
民國103學年度	5,206	2,696	2,510	795	739	907	869	994	902	1,762	914	848
民國104學年度	4,814	2,448	2,366	741	750	793	745	914	871	1,898	992	906
民國105學年度	4,473	2,286	2,187	740	686	746	760	800	741	1,770	900	870
民國106學年度	4,318	2,184	2,134	691	686	745	687	748	761	1,531	791	740
民國107學年度	4,104	2,084	2,020	632	644	702	687	750	689	1,497	740	757
民國108學年度	3,962	2,005	1,957	656	625	644	644	705	688	1,431	735	696
民國109學年度	3,822	1,919	1,903	611	634	662	621	646	648	1,380	694	686
民國110學年度	3,775	1,895	1,880	613	616	613	645	669	619	1,312	652	660

表 17 境內國民小學概況 (1/3)

學年度	校數 (所)	教師數 (人)			職員數(人)			班級數 (班)			
		合計	男	女	合計	男	女	合計	一年級	二年級	三年級
民國101學年度	9	530	163	367	31	333	50	54	56
民國102學年度	9	543	165	378	29	5	24	323	49	49	57
民國103學年度	9	564	168	396	33	6	27	322	50	49	51
民國104學年度	9	570	169	401	34	5	29	319	51	50	51
民國105學年度	9	558	166	392	35	3	32	310	44	51	52
民國106學年度	9	547	170	377	34	3	31	297	44	44	52
民國107學年度	9	544	173	371	35	3	32	301	54	44	46
民國108學年度	9	561	179	382	34	4	30	300	48	54	46
民國109學年度	9	553	174	379	35	5	30	301	48	48	57
民國110學年度	9	562	172	390	31	5	26	301	50	48	51

資料來源：彰化縣統計年報。

表 17 境內國民小學概況 (2/3)

學年度	班級數 (班)			學生數 (人)						
				合計			一年級		二年級	
	四年級	五年級	六年級	計	男	女	男	女	男	女
民國101學年度	58	54	61	8,973	4,680	4,293	635	636	747	685
民國102學年度	56	58	54	8,453	4,427	4,026	667	596	630	643
民國103學年度	57	58	57	8,275	4,294	3,981	668	640	669	598
民國104學年度	52	57	58	8,059	4,188	3,871	665	621	663	637
民國105學年度	52	53	58	7,734	4,009	3,725	609	530	650	616
民國106學年度	52	52	53	7,418	3,828	3,590	578	529	606	535
民國107學年度	52	53	52	7,477	3,864	3,613	683	684	576	529
民國108學年度	46	53	53	7,515	3,875	3,640	661	610	683	696
民國109學年度	47	48	53	7,467	3,894	3,573	642	579	668	608
民國110學年度	57	47	48	7,497	3,899	3,598	659	630	642	580

表 17 境內國民小學概況 (3/3)

學年度	學生數(人)								上學年度畢業生數(人)		
	三年級		四年級		五年級		六年級		合計	男	女
	男	女	男	女	男	女	男	女			
民國101學年度	783	686	784	735	820	702	911	849	1,817
民國102學年度	744	683	773	683	794	724	819	697	1,766	914	852
民國103學年度	642	656	751	679	770	680	794	728	1,515	819	696
民國104學年度	683	598	653	662	750	675	774	678	1,518	794	724
民國105學年度	671	637	679	607	654	660	746	675	1,455	775	680
民國106學年度	655	617	662	638	674	607	653	664	1,418	744	674
民國107學年度	612	535	658	615	659	642	676	608	1,315	652	663
民國108學年度	586	533	621	535	664	623	660	643	1,279	670	609
民國109學年度	693	702	590	534	635	530	666	620	1,308	661	647
民國110學年度	678	612	696	707	591	531	633	538	1,281	665	616

表 18 醫療院所家數及病床數

單位：家、床

年底別	院所家數			醫療院所病床數		
	合計	醫院家數	診所家數	合計	醫院	診所
民國101年底	190	8	182	1,181	996	185
民國102年底	191	7	184	1,141	948	193
民國103年底	189	7	182	1,155	955	200
民國104年底	187	8	179	1,266	1,072	194
民國105年底	191	8	183	1,298	1,104	194
民國106年底	191	7	184	1,446	1,260	186
民國107年底	192	8	184	1,534	1,343	191
民國108年底	196	8	188	1,526	1,328	198
民國109年底	198	8	190	1,667	1,434	233
民國110年底	201	8	193	1,727	1,521	206

資料來源：彰化縣統計年報。

表 19 藥商家數

單位：家

年底別	總計	藥局	西藥商		中藥商		醫藥器材商	
			販賣業	製造業	販賣業	製造業	販賣業	製造業
民國101年底	398	52	30	2	144	-	167	3
民國102年底	401	50	31	2	142	-	173	3
民國103年底	417	50	28	-	154	-	182	3
民國104年底	426	51	28	-	148	-	196	3
民國105年底	431	54	29	-	142	-	201	5
民國106年底	442	53	29	-	137	-	217	6
民國107年底	454	54	28	-	135	-	230	7
民國108年底	452	55	27	-	134	-	231	5
民國109年底	497	54	24	-	131	-	279	9
民國110年底	547	59	23	-	127	-	329	9

資料來源：彰化縣統計年報。

表 20 身心障礙人數

年底別	身心障礙人數(人)			身心障礙人數 占總人口比率 (%)
	合計	男	女	
民國101年底	5,275	3,069	2,206	4.22
民國102年底	5,388	3,133	2,255	4.31
民國103年底	5,497	3,242	2,255	4.41
民國104年底	5,496	3,243	2,253	4.40
民國105年底	5,537	3,242	2,295	4.43
民國106年底	5,654	3,299	2,355	4.54
民國107年底	5,763	3,340	2,423	4.61
民國108年底	5,852	3,367	2,485	4.68
民國109年底	6,031	3,446	2,585	4.85
民國110年底	6,069	3,468	2,601	4.94

資料來源：彰化縣統計年報。

表 21 辦理調解業務概況

單位：件

年別	年底調解 委員數	結案件數總計			民事結案件數		刑事結案件數	
					合計		合計	
	(人)	合計	成立	不成立	成立	不成立	成立	不成立
民國101年	16	2,154	1,958	196	418	58	1,540	138
民國102年	16	2,148	1,951	197	420	85	1,531	112
民國103年	16	2,168	1,984	184	382	84	1,602	100
民國104年	15	2,269	2,071	198	426	73	1,645	125
民國105年	16	2,127	1,957	170	392	66	1,565	104
民國106年	16	2,077	1,919	158	392	53	1,527	105
民國107年	16	2,084	1,922	162	340	55	1,582	107
民國108年	25	2,096	1,951	145	378	43	1,573	102
民國109年	25	2,055	1,903	152	356	48	1,547	104
民國110年	25	1,481	1,368	113	225	34	1,143	79

資料來源：彰化縣統計年報。