

中華民國 112 年

大村鄉統計年報

第 9 期



大村鄉公所

中華民國 112 年 11 月出版

目錄

表 1	已登記土地面積	1
表 2	現住戶數、人口數及性比例	2
表 3	現住人口之年齡結構	3
表 4	15 歲以上現住人口之教育程度	4
表 5	大村鄉公所行政組織系統	6
表 6	員工總人數	7
表 7	鄉民代表選舉概況	8
表 8	鄉長選舉概況	9
表 9	農產品面積及生產量	10
表 10	現有家畜數量	11
表 11	現有家禽數量	12
表 12	營運中工廠家數	13
表 13	自來水供水普及率	16
表 14	歲入預決算—按來源別分	17
表 15	歲出預決算—按政事別分	21
表 16	境內國民中學概況	25
表 17	境內國民小學概況	27
表 18	醫療院所家數及病床數	30
表 19	藥商家數	31
表 20	身心障礙人數	32
表 21	辦理調解業務概況	33

一、土地

111 年底本鄉已登錄土地面積為 3,055.1203 公頃，其中公有地為 396.0489 公頃占 13.06%、私有地為 2,638.9641 公頃占 86.38%、公私共有地為 17.1073 公頃占 0.56%。已登錄土地面積中，非都市土地為 2739.2689 公頃占 89.66%，其餘則為都市土地計 315.8514 公頃占 10.34%。

二、人口分布與密度

111 年底本鄉戶籍登記人口數為 40,392 人，其中男性 20,455 人占 50.64%，女性 19,937 人占 49.36%，性比例為 102.60。

三、年齡分配

111 年底本鄉戶籍登記人口以青壯年人口(15~64 歲)最多計 29,220 人占總人口 72.34%；老年人口(65 歲以上)6,232 人占 15.43%次之；幼年人口(0~14 歲)4,940 人占總人口 12.23%最少。

四、教育程度

根據戶籍登記資料顯示，111 年底本鄉年滿 15 歲以上人口 35,452 人中，受過專科以上教育程度者(包括研究所、大學、獨立學院及專科，另專科前三年列為高職)計 14,466 人占 40.80%；高中(職)程度者 11,119 人占 31.36%；國(初)中及初職程度者 4,668 人占 13.17%；小學程度者 4,467 人占 12.60%；自修者 52 人占 0.15%；不識字者 680 人占 1.92%。

五、鄉民代表及鄉長選舉

第二十二屆鄉民代表選舉於 111 年 11 月 26 日舉行投票，本鄉選舉人數合計 32,954 人，實際投票數計 22,117 票，投票率為 67.11%；候選人數計 19 人，當選人數計 11 人，當選率為 57.89%。

第十九屆鄉長選舉於 111 年 11 月 26 日舉行投票，本鄉選舉人數合計 32,970 人，實際投票數計 22,130 票，投票率為 67.12%；候選人數計 2 人，當選率為 50.00%。

六、本鄉民國 111 年主要農產之收穫面積及產量如下：

- (一) 稻米：收穫面積 1,456.27 公頃，產量 6,673.77 公噸。
- (二) 雜糧：收穫面積 2.78 公頃，產量 43.79 公噸。
- (三) 特用作物：收穫面積 0 公頃，產量 0 公噸。

(四) 蔬菜：收穫面積 48.98 公頃，產量 691.56 公噸。

(五) 果品：收穫面積 470.34 公頃，產量 9,980.78 公噸。

七、營運中工廠家數

民國 109 年底本鄉營運中工廠家數計 306 家，其中以金屬製品製造業 100 家占 32.68% 最多，機械設備製造業 39 家占 12.75% 次之，塑膠製品製造業 30 家占 9.80% 居第三位。(備註：截至 112 年 8 月底止，經濟部尚未發布 111 年資料，又 110 年因行政院主計總處辦理工商及服務業普查，「工廠校正及營運調查」暫停故無該年統計資料。)

八、自來水概況

民國 111 年底本鄉實際供水人口數計 37,403 人，自來水供水普及率計 92.60%。

九、地方財政

(一) 歲入

本鄉民國 111 年度歲入預算數 320,594 千元，歲入決算數 337,968 千元，執行率 105.42%。依來源別觀察，各項收入之決算數以稅課收入 255,945 千元最高，占總歲入 75.73%，補助及協助收入 38,322 千元占 11.34% 次之。

(二) 歲出

本鄉民國 111 年度總預算數 579,594 千元，總決算數 504,215 千元，執行率 86.99%。依政事別觀察，各項支出之決算數以經濟發展支出 241,111 千元最高，占總歲出 47.82%，一般政務支出 105,639 千元占 20.95% 次之。

十、國民教育

(一) 國民中學

111 學年度本鄉國民中學計 1 所、班級數 15 班、學生數 399 人(男性 203 人、女性 196 人)、教師數 41 人(男性 16 人、女性 25 人)。

(二) 國民小學

111 學年度本鄉國民小學計 4 所、班級數 63 班、學生數 1,550 人(男性 804 人、女性 746 人)、教師數 123 人(男性 36 人、女性 87 人)。

十一、衛生

民國 111 年底本鄉醫療機構計 15 家，病床數共 62 床，藥商計 103 家。

表 1 已登記土地面積

單位：公頃

年底別	土地權屬別	總計	非都市土地	都市土地及其他
民國102年底	總計	3,038.6729	2,692.9065	345.7664
	公有	282.5838	240.0830	42.5008
	私有	2,726.7758	2,424.1062	302.6696
	公私共有	29.3134	28.7174	0.5960
民國103年底	總計	3,055.0520	2,694.4917	360.5603
	公有	298.0838	240.3628	57.7210
	私有	2,727.6888	2,425.4332	302.2556
	公私共有	29.2793	28.6957	0.5836
民國104年底	總計	3,055.0504	2,696.5597	358.4907
	公有	298.1506	241.6661	56.4845
	私有	2,721.5230	2,420.1004	301.4226
	公私共有	35.3768	34.7932	0.5836
民國105年底	總計	3,055.0997	2,697.0103	358.0894
	公有	298.2160	242.1335	56.0825
	私有	2,721.5069	2,420.8360	300.6709
	公私共有	35.3768	34.7932	0.5836
民國106年底	總計	3,055.0997	2,697.2205	357.8792
	公有	298.6033	242.7342	55.8691
	私有	2,720.9753	2,419.5221	301.4532
	公私共有	35.5212	34.9642	0.5570
民國107年底	總計	3,055.0647	2,697.8700	357.1947
	公有	298.6264	243.4045	55.2219
	私有	2,720.9171	2,419.5012	301.4159
	公私共有	35.5212	34.9642	0.5570
民國108年底	總計	3,055.1019	2,704.6835	350.4184
	公有	299.9320	249.3266	50.6054
	私有	2,719.5080	2,420.3363	299.1717
	公私共有	35.6619	35.0206	0.6413
民國109年底	總計	3,055.0616	2,723.8500	331.2116
	公有	389.4139	345.6669	43.7470
	私有	2,649.0194	2,362.5596	286.4598
	公私共有	16.6283	15.6235	1.0048
民國110年底	總計	3,055.1121	2,738.7155	316.3966
	公有	396.7999	366.9655	29.8344
	私有	2,640.4122	2,354.7580	285.6542
	公私共有	17.9000	16.9920	0.9080
民國111年底	總計	3,055.1203	2,739.2689	315.8514
	公有	399.0489	369.7555	29.2935
	私有	2,638.9641	2,353.3141	285.6500
	公私共有	17.1073	16.1993	0.9080

資料來源：彰化縣統計年報。

表 2 現住戶數、人口數及性比例

年底別	面積 (平方公里)	村里數	現住戶口				性比例 (男/女×100)
			戶數 (戶)	人口數(人)			
				合計	男	女	
民國102年底	30.7837	16	10,637	36,452	18,926	17,526	107.99
民國103年底	30.7837	16	10,740	36,457	18,902	17,555	107.67
民國104年底	30.7837	16	10,877	36,531	18,938	17,593	107.65
民國105年底	30.7837	16	11,039	36,762	19,047	17,715	107.52
民國106年底	30.7837	16	11,142	36,870	19,049	17,821	106.89
民國107年底	30.7837	16	11,199	36,968	19,087	17,881	106.74
民國108年底	30.7837	16	11,352	37,124	19,120	18,004	106.20
民國109年底	30.7837	16	11,661	38,457	19,681	18,776	104.82
民國110年底	30.7837	16	11,949	39,835	20,227	19,608	103.16
民國111年底	30.7837	16	12,319	40,392	20,455	19,937	102.60

資料來源：彰化縣統計年報。

表 3 現住人口之年齡結構

年底別	年齡分配					
	幼年人口 (人)		青壯年人口(人)		老年人口 (人)	
	(0~14歲)	比率(%)	(15-64歲)	比率(%)	(65歲以上)	比率(%)
民國102年底	4,521	12.41	27,687	75.95	4,244	11.64
民國103年底	4,352	11.94	27,770	76.17	4,335	11.89
民國104年底	4,247	11.63	27,810	76.13	4,474	12.25
民國105年底	4,210	11.45	27,891	75.87	4,661	12.68
民國106年底	4,219	11.44	27,788	75.37	4,863	13.19
民國107年底	4,207	11.38	27,677	74.87	5,084	13.75
民國108年底	4,170	11.23	27,616	74.39	5,338	14.38
民國109年底	4,615	12.00	28,205	73.34	5,637	14.66
民國110年底	4,971	12.48	28,871	72.48	5,993	15.04
民國111年底	4,940	12.23	29,220	72.34	6,232	15.43

資料來源：彰化縣統計年報。

表 4 15歲以上現住人口之教育程度 (1/2)

單位：人

年底別	性別	總計	識字者										
			合計	研究所以上 (含碩、博士)		大學 (含獨立學院)		專科					
								二、三年制		五年制			
				畢業	肄業	畢業	肄業	畢業	肄業	畢業	肄業	畢業	肄業
民國102年底	合計	31,931	30,708	712	365	3,816	2,073	1,709	353	821	40	150	
	男	16,551	16,430	477	246	1,879	1,116	841	194	442	21	37	
	女	15,380	14,278	235	119	1,937	957	868	159	379	19	113	
民國103年底	合計	32,196	31,101	797	374	4,257	2,190	1,713	341	835	40	136	
	男	16,609	16,499	518	242	2,015	1,148	845	187	441	21	40	
	女	15,496	14,446	258	137	2,090	991	853	155	385	21	101	
民國104年底	合計	32,284	31,197	844	367	4,419	2,225	1,730	330	838	40	137	
	男	16,697	16,595	565	235	2,177	1,183	862	176	444	21	41	
	女	15,587	14,602	279	132	2,242	1,042	868	154	394	19	96	
民國105年底	合計	32,552	31,530	901	402	4,788	2,220	1,733	339	841	40	138	
	男	16,821	16,733	588	255	2,358	1,195	854	187	448	22	40	
	女	15,731	14,797	313	147	2,430	1,025	879	152	393	18	98	
民國106年底	合計	32,651	31,685	948	393	5,119	2,182	1,706	350	844	37	140	
	男	16,831	16,753	622	240	2,508	1,170	839	185	444	19	39	
	女	15,820	14,932	326	153	2,611	1,012	867	165	400	18	101	
民國107年底	合計	32,761	31,857	998	411	5,390	2,141	1,708	353	845	38	134	
	男	16,885	16,815	655	248	2,637	1,136	836	188	440	21	40	
	女	15,876	15,042	343	163	2,753	1,005	872	165	405	17	94	
民國108年底	合計	32,954	32,105	1,043	448	5,721	2,098	1,728	343	844	38	149	
	男	16,940	16,877	666	277	2,783	1,138	844	184	446	21	37	
	女	16,014	15,228	377	171	2,938	960	884	159	398	17	112	
民國109年底	合計	33,842	33,057	1,117	468	6,220	2,167	1,782	345	858	43	143	
	男	17,271	17,218	696	282	2,977	1,191	858	184	456	23	34	
	女	16,571	15,839	421	186	3,243	976	924	161	402	20	109	
民國110年底	合計	34,864	34,127	1,212	495	6,760	2,230	1,827	344	901	41	159	
	男	17,656	17,606	749	286	3,196	1,247	867	181	466	23	30	
	女	17,208	16,521	463	209	3,564	983	960	163	435	18	129	
民國111年底	合計	35,452	34,772	1,283	517	7,174	2,302	1,848	361	940	41	151	
	男	17,868	17,828	783	295	3,369	1,277	882	191	478	23	32	
	女	17,584	16,944	500	222	3,805	1,025	966	170	462	18	119	

資料來源：彰化縣統計年報。

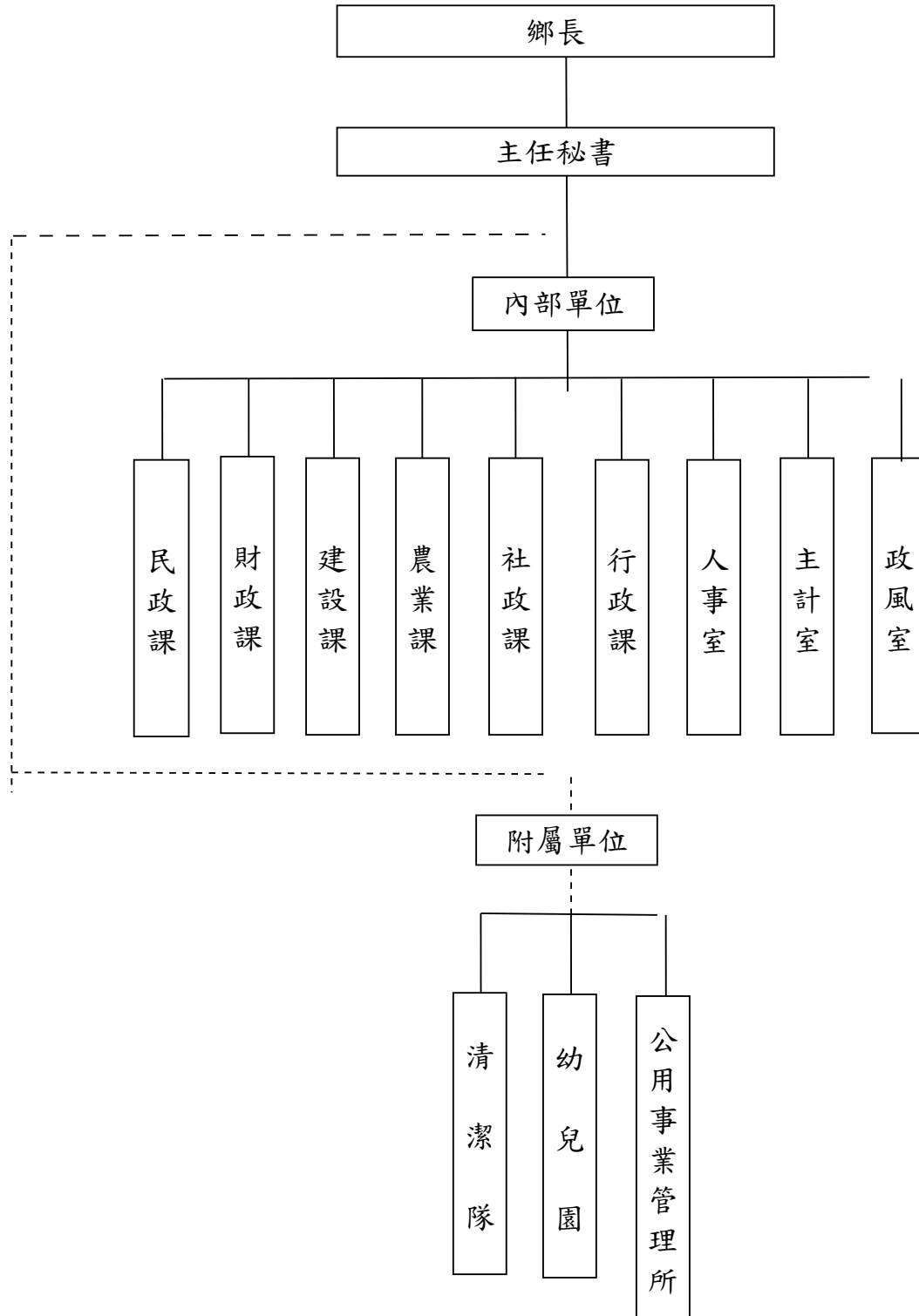
表 4 15歲以上現住人口之教育程度 (2/2)

單位：人

年底別	性別	識字者											不識字者
		高中		高職		國(初)中		初職		小學		自修	
		畢業	肄業	畢業	肄業	畢業	肄業	畢業	肄業	畢業	肄業		
民國102年底	合計	1,110	656	6,553	1,957	4,205	519	66	9	4,649	858	87	1,223
	男	581	338	3,748	1,204	2,438	296	37	7	2,192	314	22	121
	女	529	318	2,805	753	1,767	223	29	2	2,457	544	65	1,102
民國103年底	合計	1,112	638	6,626	1,845	4,175	537	65	9	4,522	810	79	1,095
	男	572	349	3,779	1,154	2,417	304	37	7	2,114	289	20	110
	女	533	313	2,822	742	1,757	239	29	2	2,431	527	60	1,050
民國104年底	合計	1,114	622	6,648	1,798	4,151	543	64	8	4,444	797	78	1,087
	男	574	333	3,801	1,107	2,393	310	36	6	2,036	276	19	102
	女	540	289	2,847	691	1,758	233	28	2	2,408	521	59	985
民國105年底	合計	1,101	598	6,694	1,834	4,113	529	62	8	4,348	765	76	1,022
	男	567	325	3,826	1,126	2,350	290	34	6	1,988	256	18	88
	女	534	273	2,826	708	1,763	239	28	2	2,360	509	58	934
民國106年底	合計	1,102	622	6,749	1,790	4,093	513	61	7	4,226	731	72	966
	男	558	335	3,859	1,129	2,327	285	34	5	1,897	242	16	78
	女	544	287	2,890	661	1,766	228	27	2	2,329	489	56	888
民國107年底	合計	1,100	633	6,813	1,734	4,071	513	55	7	4,135	711	67	904
	男	554	344	3,886	1,117	2,317	289	29	5	1,840	220	13	70
	女	546	289	2,927	617	1,754	224	26	2	2,295	491	54	834
民國108年底	合計	1,100	641	6,845	1,698	4,034	511	55	7	4,045	694	63	849
	男	556	343	3,911	1,079	2,285	276	29	5	1,772	211	14	63
	女	544	298	2,934	619	1,749	235	26	2	2,273	483	49	786
民國109年底	合計	1,148	636	7,029	1,752	4,052	509	55	7	3,987	676	63	785
	男	578	336	4,005	1,089	2,282	273	29	5	1,710	197	13	53
	女	570	300	3,024	663	1,770	236	26	2	2,277	479	50	732
民國110年底	合計	1,156	650	7,193	1,794	4,103	542	53	7	3,946	656	58	737
	男	581	351	4,085	1,089	2,291	287	27	5	1,644	189	12	50
	女	575	299	3,108	705	1,812	255	26	2	2,302	467	46	687
民國111年底	合計	1,172	626	7,329	1,841	4,110	499	51	8	3,842	625	52	680
	男	585	343	4,127	1,116	2,264	264	26	6	1,583	174	10	40
	女	587	283	3,202	725	1,846	235	25	2	2,259	451	42	640

表 5 大村鄉公所行政組織系統

民國111年12月底



資料來源：人事室

表 6 員工總人數

單位：人

年底別及機關類別	總計	民意代表	正式職員	臨時人員	約僱人員	技工 (含駕駛)	工友	清潔隊員
民國102年底	133	11	61	22	6	2	3	28
民國103年底	130	11	61	19	6	2	3	28
民國104年底	138	11	61	23	7	2	3	31
民國105年底	152	11	61	32	5	1	3	39
民國106年底	161	11	62	37	7	1	3	40
民國107年底	163	11	64	37	7	1	3	40
民國108年底	160	11	63	39	4	1	2	40
民國109年底	160	11	66	39	4	1	2	40
民國110年底	161	11	63	40	4	1	2	40
民國111年底	167	11	66	44	4	1	1	40
鄉民代表會	16	11	3	1	-	1	-	-
鄉公所	66	-	56	9	-	-	1	-
清潔隊	50	-	3	7	-	-	-	40
幼兒園	25	-	2	19	4	-	-	-
公用事業管理所	10	-	2	8	-	-	-	-

資料來源：人事室

表 7 鄉民代表選舉概況

屆別	投票日期			選舉人數 (人)	候選人數 (人)			投票數 (票)			當選人數 (人)			投票數 對選舉 人數比 率 (%)	當選人 數對候 選人數 比率 (%)
	年	月	日		計	男	女	計	有效	無效	計	男	女		
第十六屆	87	6	13	23,140	18	15	3	18,683	17,567	1,116	11	9	2	82.00	45.00
第十七屆	91	6	8	25,303	22	18	4	19,247	18,732	515	11	9	2	76.07	50.00
第十八屆	95	6	10	26,895	20	18	2	19,969	19,562	407	11	10	1	74.25	55.00
第十九屆	99	6	12	28,078	19	14	5	19,147	18,382	765	11	7	4	68.19	57.89
第二十屆	103	11	29	29,314	16	13	3	22,329	21,546	783	11	9	2	76.17	68.75
第二十一屆	107	11	24	30,401	18	14	4	21,919	20,933	986	11	10	1	72.1	61.11
第二十二屆	111	11	26	32,954	19	13	6	22,117	21,428	689	11	6	5	67.11	57.89

資料來源：彰化縣統計年報。

表 8 鄉長選舉概況

屆別	投票日期			選舉人數 (人)	候選人數 (人)			投票數 (票)			投票數 對選舉 人數 比率 (%)	當選人 數對候 選人數 比率 (%)
	年	月	日		計	男	女	計	有效	無效		
第十三屆	87	1	24	23,088	3	3	-	18,703	1,843	290	81.01	33.33
第十四屆	91	1	26	25,187	2	2	-	15,955	15,468	487	63.35	50.00
第十五屆	94	12	3	26,753	2	2	-	18,837	18,284	553	70.41	50.00
第十六屆	98	12	5	27,941	2	2	-	18,890	18,275	615	67.61	50.00
第十七屆	103	11	29	29,325	3	3	-	22,335	21,773	562	76.16	33.33
第十八屆	107	11	24	30,418	2	2	-	21,927	20,651	1,276	72.09	50.00
第十九屆	111	11	26	32,970	2	1	1	22,130	21,267	863	67.12	50.00

資料來源：彰化縣統計年報。

表 9 農產品收穫面積及生產量

單位：公頃、公噸

年底別	稻米		雜糧		特用作物		蔬菜		果品	
	收穫面積	產量	收穫面積	產量	收穫面積	產量	收穫面積	產量	收穫面積	產量
民國102年底	1,509.18	7,281.74	0.65	4.55	-	-	55.14	886.45	470.05	14,239.24
民國103年底	1,498.04	7,609.45	1.00	5.00	-	-	55.00	1,107.00	472.00	9,871.68
民國104年底	1,492.35	6,486.53	0.85	3.83	-	-	49.64	740.09	474.68	9,730.74
民國105年底	1,494.96	6,626.27	0.84	3.50	-	-	52.58	795.41	474.69	9,122.38
民國106年底	1,503.66	7,472.47	2.40	25.15	-	-	51.83	810.82	471.53	14,328.04
民國107年底	1,492.02	8,818.24	2.70	25.75	-	-	50.43	812.13	468.18	15,835.39
民國108年底	1,500.74	8,248.90	2.70	51.05	-	-	49.15	749.74	468.90	14,582.79
民國109年底	1,443.89	8,050.01	2.85	51.65	-	-	51.37	785.21	466.55	9,992.77
民國110年底	1,469.27	8,446.51	2.85	51.65	-	-	51.02	794.19	468.99	10,073.04
民國111年底	1,456.27	6,673.77	2.78	43.79	-	-	48.98	691.56	470.34	9,980.78

備註：1. 雜糧包含甘藷、硬質玉米、蜀黍(高粱)、食用玉米、小麥及落花生。
 2. 特用作物包含茶葉、茉莉、製糖甘蔗、生食甘蔗及油菜子(製油用)。
 3. 蔬菜包含竹筍、蘆筍、甘藍、花椰菜(含青花菜)、西瓜、蘿蔔、胡蘿蔔及豌豆(荷蘭豆)。
 4. 果品包含香蕉、鳳梨、柳橙、龍眼、荔枝、蕃石榴及葡萄。

表 10 現有家畜數量

單位：頭

年底別	總計	豬	牛		羊	其他
				乳牛		
民國102年底	17,262	17,102	-	-	147	13
民國103年底	17,329	17,161	-	-	152	13
民國104年底	16,681	16,500	-	-	169	16
民國105年底	16,998	16,778	-	-	220	12
民國106年底	17,551	17,344	-	-	207	-
民國107年底	17,716	17,467	-	-	249	-
民國108年底	16,619	16,427	-	-	192	-
民國109年底	15,210	15,096	-	-	114	-
民國110年底	14,331	14,241	-	-	90	-
民國111年底	12,685	12,610	-	-	75	-

資料來源：彰化縣統計年報及統計年報資料查詢平臺102年至110年。

備註：其他包含馬、鹿及兔。

表 11 現有家禽數量

單位：千隻

年底別	總計	雞	鴨	鵝	火雞
民國 102 年底	124.47	124.36	0.11	-	-
民國 103 年底	119.08	118.72	0.36	-	-
民國 104 年底	121.02	120.73	0.29	-	-
民國 105 年底	121.45	121.31	0.14	-	-
民國 106 年底	120.65	120.57	0.08	-	-
民國 107 年底	120.69	120.59	0.10	-	-
民國 108 年底	0.67	0.61	0.06	-	-
民國 109 年底	119.50	119.43	0.06	0.01	-
民國 110 年底	120.36	120.31	0.04	0.01	-
民國 111 年底	1.23	1.16	0.06	0.01	-

資料來源：彰化縣統計年報。

表 12 營運中工廠家數 (1/3)

單位：家

年底別	總計	食品及 飼品 製造業	飲料及 菸草 製造業	紡織業	成衣及 服飾品 製造業	皮革、 毛皮及 其製品 製造業	木 竹 製 品 製 造 業	紙漿、 紙 及 紙 製 製 造 業	印 刷 及 資 料 儲 媒 體 複 製 業
民國101年底	210	11	-	7	1	11	4	11	2
民國102年底	241	13	-	8	2	11	5	12	2
民國103年底	252	14	-	9	2	10	5	13	2
民國104年底	265	15	-	9	2	10	7	13	2
民國105年底
民國106年底	292	14	-	11	3	8	7	14	3
民國107年底	293	14	-	9	2	9	8	14	3
民國108年底	297	15	-	8	2	8	8	14	3
民國109年底	306	15	-	8	2	8	8	15	3
民國110年底

資料來源：彰化縣統計年報。

備註：1. 配合中央資料發布情形，本表研編年度為101年至110年底。

2. 105年及110年因行政院主計總處辦理工商及服務業普查，「工廠校正及營運調查」暫停，故無該年統計資料。

表 12 營運中工廠家數 (2/3)

單位：家

年底別	石油及煤製品製造業	化學材料及肥料製造業	其他化學製品製造業	藥品及醫用化學製品製造業	橡膠製品製造業	塑膠製品製造業	非金屬物製品製造業	基本金屬製造業	金屬製品製造業
民國101年底	-	2	1	-	6	23	6	3	51
民國102年底	-	2	2	-	6	26	7	3	66
民國103年底	-	2	2	-	6	28	7	3	71
民國104年底	-	2	2	-	6	29	7	3	77
民國105年底
民國106年底	-	3	3	-	7	31	7	3	88
民國107年底	-	3	3	-	7	31	7	2	90
民國108年底	-	3	3	-	7	30	7	2	96
民國109年底	-	3	3	-	7	30	7	2	100
民國110年底

表 12 營運中工廠家數 (3/3)

單位：家

年底別	電子 零組件 製造業	電腦、 電子產品 及光學製 造業	電力設備 及配製業	機械 設備製 造業	汽車及 其零件 製造業	其他運輸 及其零 造業	家具 製造業	其他 製造業	產業用 機械 設備維 修及安 裝業	非製造業
民國101年底	-	2	2	29	16	7	10	4	1	-
民國102年底	-	2	2	30	16	7	14	4	1	-
民國103年底	-	2	1	33	13	8	16	4	1	-
民國104年底	-	3	2	33	13	8	17	4	1	-
民國105年底
民國106年底	-	3	1	35	14	11	19	6	1	-
民國107年底	-	3	1	35	14	11	19	7	1	-
民國108年底	-	3	1	35	13	12	19	7	1	-
民國109年底	-	3	1	39	10	12	22	7	1	-
民國110年底

表 13 自來水供水普及率

年底別	人數(人)			供水普及率 $B/A \times 100$ (%)
	行政區域人數 (A)	供水區域人數	實際供水人數 (B)	
民國102年底	36,452	36,452	33,381	91.58
民國103年底	36,457	36,457	33,402	91.62
民國104年底	36,531	36,531	33,632	92.06
民國105年底	36,762	36,762	33,888	92.18
民國106年底	36,870	36,870	34,300	93.03
民國107年底	36,968	36,968	34,406	93.07
民國108年底	37,124	37,124	34,475	92.86
民國109年底	38,457	38,457	36,080	93.82
民國110年底	39,835	39,835	36,807	92.40
民國111年底	40,392	40,392	37,403	92.60

資料來源：彰化縣統計年報。

表 14 歲入預決算—按來源別分 (1/4)

(1)預算

單位：新臺幣元

年度別	總計	稅課收入	工程受益費 收入	罰款及賠償 收入	規費收入
民國101年度	202,818,000	133,754,000	-	100,000	7,180,000
民國102年度	205,112,000	141,715,000	-	100,000	8,666,000
民國103年度	228,201,000	189,489,000	-	150,000	8,314,000
民國104年度	227,993,000	189,328,000	-	250,000	5,516,000
民國105年度	326,416,000	237,576,000	-	250,000	6,434,000
民國106年度	256,680,000	183,593,000	-	390,000	13,589,000
民國107年底	332,657,000	271,501,000	-	460,000	5,243,000
民國108年底	490,248,000	264,368,000	-	460,000	90,531,000
民國109年底	618,523,000	321,040,000	-	590,000	35,943,000
民國110年底	957,081,000	777,333,000	-	490,000	46,223,000
民國111年底	320,594,000	221,165,000	-	490,000	48,026,000

資料來源：本公所總決算。

備註：預算數含進加減。

表 14 歲入預決算—按來源別分 (2/4)

(1)預算

單位：新臺幣元

年度別	財產收入	營業盈餘及 事業收入	補助及協助 收入	捐獻及贈與 收入	其他收入
民國101年度	57,000	-	58,727,000	200,000	2,800,000
民國102年度	9,907,000	-	38,574,000	100,000	6,050,000
民國103年度	9,177,000	-	19,206,000	115,000	1,750,000
民國104年度	9,195,000	-	16,921,000	110,000	6,673,000
民國105年度	8,465,000	12,000,000	49,710,000	100,000	11,881,000
民國106年度	5,825,000	-	52,585,000	100,000	598,000
民國107年底	5,825,000	-	37,213,000	100,000	12,315,000
民國108年底	5,825,000	-	117,221,000	125,000	11,718,000
民國109年底	6,405,000	-	245,382,000	116,000	9,047,000
民國110年底	3,532,000	-	119,914,000	-	9,589,000
民國111年底	3,646,000	-	34,152,000	-	13,115,000

表 14 歲入預決算—按來源別分 (3/4)

(2)決算

單位：新臺幣元

年度別	總計	稅課收入	工程受益費 收入	罰款及賠償 收入	規費收入
民國101年度	239,548,666	163,879,791	-	1,633,054	8,130,800
民國102年度	218,404,712	159,445,338	-	2,062,806	9,415,497
民國103年度	174,266,695	137,391,962	-	922,885	9,770,591
民國104年度	253,232,366	217,626,698	-	233,249	6,852,751
民國105年度	580,176,000	502,809,000	-	360,000	6,732,000
民國106年度	716,538,832	667,340,324	-	634,164	9,299,437
民國107年底	265,597,049	192,384,537	-	2,642,943	5,462,226
民國108年底	353,582,698	200,247,954	-	1,350,360	52,817,283
民國109年底	485,717,955	192,340,988	-	1,064,829	25,519,869
民國110年底	1,199,496,041	1,092,988,089	-	752,957	19,656,370
民國111年底	337,967,529	255,944,814	-	817,068	26,286,190

表 14 歲入預決算—按來源別分 (4/4)

(2)決算

單位：新臺幣元

年度別	財產收入	營業盈餘及 事業收入	補助及協助 收入	捐獻及贈與 收入	其他收入
民國101年度	10,804,426	-	52,033,760	135,888	2,930,947
民國102年度	10,555,438	-	32,143,303	115,188	4,667,142
民國103年度	8,979,541	-	14,153,276	109,788	2,938,652
民國104年度	9,189,180	-	13,208,476	112,833	6,009,179
民國105年度	6,511,000	15,742,000	37,659,000	140,000	10,222,000
民國106年度	5,902,394	-	21,303,207	130,288	11,929,018
民國107年底	5,816,292	-	43,558,954	122,928	15,609,169
民國108年底	6,673,297	-	81,471,698	118,888	10,903,218
民國109年底	4,268,877	-	251,291,827	2,400	11,229,165
民國110年底	3,640,909	-	72,858,727	-	9,598,989
民國111年底	5,013,032	-	38,322,224	-	11,584,201

表 15 歲出預決算—按政事別分 (1/4)

(1)預算

單位：新臺幣元

年度別	總計	一般政務支出	教育科學文化 支出	經濟發展支出	社會福利支出
民國102年度	343,033,000	89,866,600	23,871,501	91,883,286	70,915,000
民國103年度	324,301,000	102,641,175	24,399,000	86,928,600	18,158,000
民國104年度	328,676,000	100,463,560	24,740,000	107,812,000	15,834,200
民國105年度	753,060,000	346,972,000	49,414,000	192,267,000	32,503,000
民國106年度	917,006,000	333,533,000	86,617,000	375,547,000	31,181,000
民國107年度	1,167,347,000	302,490,000	198,337,000	520,694,000	28,467,000
民國108年度	616,023,000	138,262,000	62,451,506	244,161,000	71,206,000
民國109年度	727,915,000	123,820,000	124,310,000	192,659,500	167,148,822
民國110年度	844,738,000	109,587,000	285,488,000	205,569,000	133,888,000
民國111年度	579,594,000	125,117,000	47,132,000	247,705,000	50,417,000

資料來源：本公所總決算。

備註：預算數含追加減。

表 15 歲出預決算—按政事別分 (2/4)

(1)預算

單位：新臺幣元

年度別	社區發展及 環境保護支出	退休撫卹 支出	警政支出	債務支出	協助及補助 支出	其他支出
民國102年度	41,029,375	17,415,000	-	-	-	8,052,238
民國103年度	66,828,000	17,309,000	-	-	-	8,037,225
民國104年度	54,123,000	18,083,000	-	-	-	7,620,240
民國105年度	101,579,000	19,798,000	-	-	-	10,527,000
民國106年度	57,303,000	20,244,000	-	-	-	12,581,000
民國107年度	85,459,000	21,018,000	-	-	-	10,882,000
民國108年度	67,660,000	20,122,000	-	-	-	12,160,494
民國109年度	88,167,000	20,845,000	-	-	-	10,964,678
民國110年度	81,980,000	19,256,000	-	-	-	8,970,000
民國111年度	78,723,000	20,697,000	-	-	-	9,803,000

表 15 歲出預決算—按政事別分 (3/4)

(2)決算

單位：新臺幣元

年度別	總計	一般政務支出	教育科學文化 支出	經濟發展支出	社會福利支出
民國102年度	241,933,621	75,869,562	20,288,091	78,156,912	15,436,070
民國103年度	280,235,479	86,634,193	21,689,141	81,171,304	15,355,992
民國104年度	273,693,159	86,486,447	18,140,058	98,031,525	12,458,503
民國105年度	622,016,023	277,161,931	40,028,924	167,617,216	28,215,127
民國106年度	795,612,923	313,192,803	69,656,448	322,517,299	25,983,418
民國107年度	1,055,282,131	284,955,214	185,069,254	466,533,297	25,125,110
民國108年度	491,570,627	105,788,770	54,155,476	195,841,141	67,440,575
民國109年度	637,722,344	98,157,720	119,085,405	179,219,421	159,692,690
民國110年度	733,324,371	90,484,641	280,893,162	159,569,710	123,586,431
民國111年度	504,215,451	105,639,314	39,157,774	241,111,306	42,508,684

表 15 歲出預決算—按政事別分 (4/4)

(2)決算

單位：新臺幣元

年度別	社區發展及 環境保護支出	退休撫卹 支出	警政支出	債務支出	協助及補助 支出	其他支出
民國102年度	35,501,169	14,440,275	-	-	-	2,241,542
民國103年度	59,671,347	13,846,957	-	-	-	1,866,545
民國104年度	41,386,511	14,977,432	-	-	-	2,212,683
民國105年度	89,765,305	17,355,331	-	-	-	1,872,189
民國106年度	45,943,328	16,764,945	-	-	-	1,554,682
民國107年度	75,615,511	16,289,155	-	-	-	1,694,590
民國108年度	53,719,633	13,370,061	-	-	-	1,254,971
民國109年度	68,322,401	11,246,282	-	-	-	1,998,425
民國110年度	65,777,302	12,032,295	-	-	-	980,830
民國111年度	64,129,715	9,974,858	-	-	-	1,693,800

表 16 境內國民中學概況 (1/2)

學年度	校數 (所)	教師數 (人)			職員數 (人)			班級數 (班)			
		合計	男	女	合計	男	女	合計	七年級	八年級	九年級
民國102學年度	1	56	23	33	9	2	7	25	9	8	8
民國103學年度	1	55	20	35	9	2	7	24	7	9	8
民國104學年度	1	56	20	36	9	3	6	23	7	7	9
民國105學年度	1	51	20	31	9	2	7	21	7	7	7
民國106學年度	1	50	16	34	9	2	7	20	6	7	7
民國107學年度	1	52	20	32	7	2	5	20	7	6	7
民國108學年度	1	48	18	30	7	2	5	19	6	7	6
民國109學年度	1	46	16	30	7	2	5	18	5	6	7
民國110學年度	1	43	16	27	7	2	5	16	5	5	6
民國111學年度	1	41	16	25	7	2	5	15	5	5	5

資料來源：彰化縣統計年報。

備註：1. 校數含高級中學附設國中部。

2. 高級中學附設國中部之教職員人數均歸列於各該高級中學內。

表 16 境內國民中學概況 (2/2)

學年度	學生數(人)									上學年度畢業生數 (人)		
	合計			七年級		八年級		九年級		合計	男	女
	計	男	女	男	女	男	女	男	女			
民國102學年度	725	355	370	121	111	112	131	122	128	314	163	151
民國103學年度	668	342	326	106	86	125	110	111	130	250	122	128
民國104學年度	620	346	274	113	77	109	88	124	109	241	111	130
民國105學年度	587	340	247	111	82	117	79	112	86	233	124	109
民國106學年度	541	296	245	67	82	112	82	117	81	198	113	85
民國107學年度	511	273	238	91	73	68	81	114	84	196	116	80
民國108學年度	466	238	228	74	73	94	74	70	81	197	113	84
民國109學年度	446	229	217	65	64	70	76	94	77	153	71	82
民國110學年度	422	215	207	78	64	69	65	68	78	170	93	77
民國111學年度	399	203	196	58	63	77	66	68	67	146	68	78

表 17 境內國民小學概況 (1/3)

學年度	校數 (所)	教師數 (人)			職員數(人)			班級數 (班)			
		合計	男	女	合計	男	女	合計	一年級	二年級	三年級
民國102學年度	4	120	46	74	11	2	9	71	10	11	12
民國103學年度	4	120	46	74	12	3	9	68	10	10	10
民國104學年度	4	122	42	80	11	3	8	67	11	10	11
民國105學年度	4	117	39	78	11	3	8	63	9	11	11
民國106學年度	4	114	32	82	11	3	8	59	8	9	11
民國107學年度	4	119	35	84	11	2	9	60	11	8	10
民國108學年度	4	123	36	87	11	2	9	61	11	11	8
民國109學年度	4	124	37	87	11	2	9	62	12	11	11
民國110學年度	4	122	39	83	11	2	9	61	10	12	11
民國111學年度	4	123	36	87	10	1	9	63	11	10	12

資料來源：彰化縣統計年報。

表 17 境內國民小學概況 (2/3)

學年度	班級數 (班)			學生數 (人)						
				合計			一年級		二年級	
	四年級	五年級	六年級	計	男	女	男	女	男	女
民國102學年度	13	12	13	1,637	865	772	116	113	140	106
民國103學年度	12	13	13	1,529	791	738	101	113	112	115
民國104學年度	10	12	13	1,483	761	722	136	113	99	115
民國105學年度	10	10	12	1,375	697	678	89	95	138	113
民國106學年度	11	10	10	1,309	673	636	93	86	91	95
民國107學年度	11	10	10	1,352	678	674	128	120	95	96
民國108學年度	9	12	10	1,388	706	682	138	129	130	115
民國109學年度	8	9	11	1,424	734	690	144	124	135	130
民國110學年度	11	8	9	1,447	753	694	153	122	144	121
民國111學年度	11	11	8	1,550	804	746	145	155	156	121

表 17 境內國民小學概況 (3/3)

學年度	學生數 (人)								上學年度畢業生數(人)		
	三年級		四年級		五年級		六年級		合計	男	女
	男	女	男	女	男	女	男	女			
民國102學年度	122	129	161	151	159	129	167	144	337	183	154
民國103學年度	139	106	122	129	160	146	157	129	308	166	142
民國104學年度	113	112	133	108	121	130	159	144	289	160	129
民國105學年度	101	113	115	117	133	109	121	131	303	159	144
民國106學年度	137	116	106	112	113	117	133	110	251	119	132
民國107學年度	93	99	140	118	108	121	114	120	241	131	110
民國108學年度	96	96	95	103	138	121	109	118	233	114	119
民國109學年度	133	117	94	98	88	99	140	122	228	111	117
民國110學年度	136	135	135	117	95	99	90	100	262	140	122
民國111學年度	139	123	138	131	130	117	96	99	188	88	100

表 18 醫療院所家數及病床數

單位：家、床

年底別	院所家數			醫療院所病床數		
	合計	醫院家數	診所家數	合計	醫院	診所
民國102年底	14	1	13	52	52	-
民國103年底	15	1	14	52	52	-
民國104年底	15	1	14	52	52	-
民國105年底	14	1	13	62	62	-
民國106年底	15	1	14	62	62	-
民國107年底	16	1	15	62	62	-
民國108年底	15	1	14	62	62	-
民國109年底	15	1	14	62	62	-
民國110年底	15	1	14	62	62	-
民國111年底	15	1	14	62	62	-

資料來源：彰化縣統計年報。

表 19 藥商家數

單位：家

年底別	總計	藥局	西藥商		中藥商		醫藥器材商	
			販賣業	製造業	販賣業	製造業	販賣業	製造業
民國102年底	61	8	3	-	21	-	25	4
民國103年底	65	8	1	-	24	-	28	4
民國104年底	72	8	1	-	24	-	35	4
民國105年底	73	9	1	-	23	-	36	4
民國106年底	74	9	1	-	23	-	37	4
民國107年底	71	9	1	-	23	-	34	4
民國108年底	75	9	1	-	23	-	38	4
民國109年底	91	9	1	-	24	-	51	6
民國110年底	96	9	1	-	23	-	58	5
民國111年底	103	10	1	-	23	-	61	8

資料來源：彰化縣統計年報。

表 20 身心障礙人數

年底別	身心障礙人數(人)			身心障礙人數 占總人口比率 (%)
	合計	男	女	
民國102年底	1,912	1,144	768	5.25
民國103年底	1,938	1,160	778	5.32
民國104年底	1,968	1,181	787	5.39
民國105年底	1,975	1,188	787	5.37
民國106年底	2,022	1,200	822	5.48
民國107年底	2,073	1,214	859	5.61
民國108年底	2,116	1,221	895	5.70
民國109年底	2,155	1,238	917	5.60
民國110年底	2,221	1,279	942	5.58
民國111年底	2,230	1,278	952	5.52

資料來源：彰化縣統計年報。

表 21 辦理調解業務概況

單位：件

年別	年底調解委員 (人)	結案件數總計			民事結案件數		刑事結案件數	
		合計	成立	不成立	合計		合計	
					成立	不成立	成立	不成立
民國102年	12	253	204	49	25	19	179	30
民國103年	12	347	258	89	81	18	177	71
民國104年	7	168	114	54	40	15	74	39
民國105年	7	375	262	113	52	49	210	64
民國106年	7	435	311	124	39	29	272	95
民國107年	12	357	267	90	27	54	240	36
民國108年	12	365	279	86	42	62	237	24
民國109年	12	410	316	94	69	20	247	74
民國110年	12	328	246	82	30	44	216	38
民國111年	12	331	256	75	25	29	231	46

資料來源：彰化縣統計年報。