

中華民國 110 年

永靖鄉統計年報

第 8 期

永靖鄉公所

中華民國 111 年 11 月出版

目錄

表次	頁次
提要分析	
表 1 已登記土地面積·····	1
表 2 現住戶數、人口數及性比例·····	2
表 3 現住人口之年齡結構·····	3
表 4 15歲以上現住人口之教育程度·····	4
表 5 永靖鄉公所行政組織系統·····	6
表 6 員工總人數·····	7
表 7 鄉民代表選舉概況·····	8
表 8 鄉長選舉概況·····	9
表 9 農產品面積及生產量 ·····	10
表 10 現有家畜數量 ·····	11
表 11 現有家禽數量 ·····	12
表 12 營運中工廠家數 ·····	13
表 13 自來水供水普及率 ·····	16
表 14 歲入預決算—按來源別分 ·····	17
表 15 歲出預決算—按政事別分 ·····	21
表 16 境內國民中學概況 ·····	25
表 17 境內國民小學概況 ·····	27
表 18 醫療院所家數及病床數 ·····	30
表 19 藥商家數 ·····	31
表 20 身心障礙人數 ·····	32
表 21 辦理調解業務概況 ·····	33

一、土地

110 年底本鄉已登錄土地面積為 2,032.7946 公頃，其中公有地為 279.6228 公頃占 13.76%、私有地為 1,751.2835 公頃占 86.15%、公私共有地為 1.8883 公頃占 0.09%。已登錄土地面積中，非都市土地為 1,802.5946 公頃占 88.68%，其餘則為都市土地計 230.2001 公頃占 11.32%。

二、人口分布與密度

110 年底本鄉戶籍登記人口數為 35,879 人，其中男性 18,566 人占 51.75%，女性 17,313 人占 48.25%，性比例為 107.24。

三、年齡分配

110 年底本鄉戶籍登記人口以青壯年人口(15~64 歲)最多計 25,583 人占總人口 71.30%；老年人口(65 歲以上)6,270 人占 17.48%次之；幼年人口(0~14 歲)4,026 人占總人口 11.22%最少。

四、教育程度

根據戶籍登記資料顯示，110 年底本鄉年滿 15 歲以上人口 31,853 人中，受過專科以上教育程度者(包括研究所、大學、獨立學院及專科，另專科前三年列為高職)計 12,235 人占 38.41%；高中(職)程度者 9,831 人占 30.86%；國(初)中及初職程度者 4,243 人占 13.32%；小學程度者 4,904 人占 15.40%；自修者 51 人占 0.16%；不識字者 589 人占 1.85%。

五、鄉民代表及鄉長選舉

第二十一屆鄉民代表選舉於 107 年 11 月 24 日舉行投票，本鄉選舉人數合計 30,164 人，實際投票數計 22,188 票，投票率為 73.56%；候選人數計 21 人，當選人數計 11 人，當選率為 52.38%。

第十八屆鄉長選舉於 107 年 11 月 24 日舉行投票，本鄉選舉人數合計 30,172 人，實際投票數計 22,192 票，投票率為 73.55%；候選人數計 3 人，當選率為 33.33%。

六、本鄉民國 110 年主要農產之收穫面積及產量如下：

- (一) 稻米：收穫面積 417 公頃，產量 2,449 公噸。
- (二) 雜糧：收穫面積 3.60 公頃，產量 30.93 公噸。
- (三) 特用作物：收穫面積 0.35 公頃，產量 26.25 公噸。
- (四) 蔬菜：收穫面積 85.83 公頃，產量 2,878.08 公噸。

(五) 果品：收穫面積 72.94 公頃，產量 1,821.81 公噸。

七、營運中工廠家數

民國 109 年底本鄉營運中工廠家數計 176 家，其中以金屬製品製造業 61 家占 34.66% 最多，機械設備製造業 27 家占 15.34% 次之，塑膠製品製造業 11 家占 6.25% 居第三位。(備註：截至 111 年 8 月底止，經濟部尚未發布 110 年資料。)

八、自來水概況

民國 110 年底本鄉實際供水人口數計 33,367 人，自來水供水普及率計 93.00%。

九、地方財政

(一) 歲入

本鄉民國 110 年度歲入預算數 248,691,000 元，歲入決算數 258,481,278 元，執行率 103.94%。依來源別觀察，各項收入之決算數以稅課收入 222,425,316 元最高，占總歲入 86.05%，補助及協助收入 17,839,884 元占 6.90% 次之。

(二) 歲出

本鄉民國 110 年度歲出預算數 298,520,000 元，歲出決算數 232,759,750 元，執行率 77.97%。依政事別觀察，各項支出之決算數以一般政務支出 103,759,289 元最高，占總歲出 44.58%，社區發展及環境保護支出 62,536,398 元占 26.87% 次之。

十、國民教育

(一) 國民中學

110 學年度本鄉國民中學計 1 所、班級數 32 班、學生數 866 人(男性 503 人、女性 363 人)、教師數 78 人(男性 35 人、女性 43 人)。

(二) 國民小學

110 學年度本鄉國民小學計 5 所、班級數 72 班、學生數 1,612 人(男性 830 人、女性 782 人)、教師數 144 人(男性 50 人、女性 94 人)。

十一、衛生

民國 110 年底本鄉醫療機構計 21 家，病床數共 7 床，藥商計 100 家。

表 1 已登記土地面積

單位：公頃

年底別	土地權屬別	總計	非都市土地	都市土地及其他
民國101年底	總計	2,029.7274	1,761.0220	268.7054
	公有	193.7848	116.6554	77.1294
	私有	1,833.9159	1,643.7964	190.1195
	公私共有	2.0267	0.8702	1.1565
民國102年底	總計	2,029.7444	1,761.5818	268.1626
	公有	199.8219	121.7264	78.0955
	私有	1,827.8958	1,638.9852	188.9106
	公私共有	2.0267	0.8702	1.1565
民國103年底	總計	2,029.7378	1,763.1039	266.6339
	公有	199.8252	123.2318	76.5934
	私有	1,827.8859	1,639.0019	188.8840
	公私共有	2.0267	0.8702	1.1565
民國104年底	總計	2,029.7525	1,764.2164	265.5361
	公有	199.9284	123.5504	76.3781
	私有	1,827.8420	1,639.7958	188.0462
	公私共有	1.9820	0.8702	1.1118
民國105年底	總計	2,029.9946	1,764.6214	265.3733
	公有	199.5631	123.2934	76.2698
	私有	1,828.4495	1,640.4578	187.9917
	公私共有	1.9820	0.8702	1.1118
民國106年底	總計	2,029.9945	1,764.8538	265.1408
	公有	199.5443	123.3385	76.2058
	私有	1,828.7810	1,640.8645	187.9165
	公私共有	1.6692	0.6507	1.0185
民國107年底	總計	2,031.1721	1,768.8993	262.2728
	公有	199.6517	126.1264	73.5252
	私有	1,829.7762	1,642.1221	187.6541
	公私共有	1.7442	0.6507	1.0935
民國108年底	總計	2,032.7424	1,776.9489	255.7935
	公有	199.8826	132.4049	67.4777
	私有	1,830.9331	1,643.6943	187.2389
	公私共有	1.9266	0.8497	1.0769
民國109年底	總計	2,032.7974	1,797.8541	234.9432
	公有	279.6228	225.0302	54.5927
	私有	1,751.2863	1,572.0126	179.2737
	公私共有	1.8883	0.8113	1.0769
民國110年底	總計	2,032.7946	1,802.5946	230.2001
	公有	279.6228	229.4735	50.1494
	私有	1,751.2835	1,572.3098	178.9738
	公私共有	1.8883	0.8113	1.0769

表 2 現住戶數、人口數及性比例

年底別	面積 (平方公里)	村里數	現住戶口				性比例 (男/女×100)
			戶數 (戶)	人口數(人)			
				合計	男	女	
民國101年底	20.6382	24	10,619	38,718	20,139	18,579	108.40
民國102年底	20.6382	24	10,727	38,530	20,044	18,486	108.43
民國103年底	20.6382	24	10,787	38,200	19,885	18,315	108.57
民國104年底	20.6382	24	10,849	37,985	19,764	18,221	108.47
民國105年底	20.6382	24	10,933	37,773	19,588	18,185	107.72
民國106年底	20.6382	24	10,929	37,334	19,338	17,996	107.46
民國107年底	20.6382	24	10,937	36,962	19,127	17,835	107.24
民國108年底	20.6382	24	10,998	36,651	18,955	17,696	107.11
民國109年底	20.6382	24	11,085	36,300	18,761	17,539	106.97
民國110年底	20.6382	24	11,183	35,879	18,566	17,313	107.24

資料來源：彰化縣統計年報。

表 3 現住人口之年齡結構

年底別	年齡分配					
	幼年人口 (人) (0~14歲)	比率(%)	青壯年人口 (人) (15~64歲)	比率(%)	老年人口 (人) (65歲以上)	比率(%)
民國101年底	5,671	14.68	28,171	72.93	4,786	12.39
民國102年底	5,515	14.31	28,058	72.82	4,957	12.87
民國103年底	5,257	13.76	27,876	72.97	5,067	13.26
民國104年底	5,032	13.25	27,789	73.16	5,164	13.59
民國105年底	4,842	12.82	27,564	72.97	5,367	14.21
民國106年底	4,621	12.38	27,199	72.85	5,514	14.77
民國107年底	4,449	12.04	26,837	72.61	5,676	15.36
民國108年底	4,347	11.86	26,422	72.09	5,882	16.05
民國109年底	4,179	11.51	26,052	71.77	6,069	16.72
民國110年底	4,026	11.22	25,583	71.30	6,270	17.48

資料來源：彰化縣統計年報。

表 4 15歲以上現住人口之教育程度 (1/2)

單位：人

年底別	性別	總計	識字者										
			合計	研究所以上 (含碩、博士)		大學 (含獨立學院)		專科					
								二、三年制		五年制			
				畢業	肄業	畢業	肄業	畢業	肄業	後二年		前三年	
		畢業	肄業	畢業	肄業	畢業	肄業	畢業	肄業	畢業	肄業		
民國101年底	合計	33,047	31,898	743	363	3,891	1,924	1,921	318	797	56	112	
	男	17,110	17,037	506	206	1,916	1,024	1,040	169	451	40	15	
	女	15,937	14,861	237	157	1,975	900	881	149	346	16	97	
民國102年底	合計	33,015	31,932	818	357	4,094	2,042	1,864	323	793	57	117	
	男	17,115	17,043	536	221	2,034	1,083	1,024	171	445	43	17	
	女	15,537	14,526	282	136	2,060	959	840	152	348	17	100	
民國103年底	合計	32,943	31,927	878	352	4,300	2,111	1,833	311	784	57	118	
	男	17,085	17,019	566	214	2,146	1,122	1,009	164	438	43	19	
	女	15,858	14,908	312	138	2,154	989	824	147	346	14	99	
民國104年底	合計	32,953	31,996	914	366	4,576	2,146	1,827	302	790	57	99	
	男	17,074	17,015	583	220	2,267	1,179	1,009	153	434	43	18	
	女	15,879	14,981	331	146	2,309	967	818	149	356	14	81	
民國105年底	合計	32,931	32,040	957	368	4,826	2,165	1,817	307	780	56	113	
	男	17,003	16,953	598	232	2,388	1,177	1,009	154	430	42	19	
	女	15,928	15,087	359	136	2,438	988	808	153	350	14	94	
民國106年底	合計	32,713	31,883	968	394	5,058	2,144	1,801	310	758	56	121	
	男	16,850	16,806	608	249	2,488	1,172	1,002	161	423	40	23	
	女	15,863	15,077	360	145	2,570	972	799	149	335	16	98	
民國107年底	合計	32,513	31,757	1,024	370	5,264	2,131	1,773	308	750	52	129	
	男	16,755	16,717	652	228	2,575	1,185	996	154	416	38	27	
	女	15,758	15,040	372	142	2,689	946	777	154	334	14	102	
民國108年底	合計	32,304	31,610	1,061	374	5,496	2,135	1,771	288	749	54	125	
	男	16,627	16,593	671	236	2,703	1,172	991	143	415	39	23	
	女	15,677	15,017	390	138	2,793	963	780	145	334	15	102	
民國109年底	合計	32,121	31,480	1,089	381	5,707	2,092	1,756	283	739	52	135	
	男	16,527	16,498	682	234	2,821	1,156	989	144	407	36	26	
	女	15,594	14,982	407	147	2,886	936	767	139	332	16	109	
民國110年底	合計	31,853	31,264	1,100	400	5,848	2,101	1,735	267	732	52	137	
	男	16,416	16,389	690	248	2,899	1,152	971	140	399	37	25	
	女	15,437	14,875	410	152	2,949	949	764	127	333	15	112	

資料來源：彰化縣統計年報。

表 4 15歲以上現住人口之教育程度 (2/2)

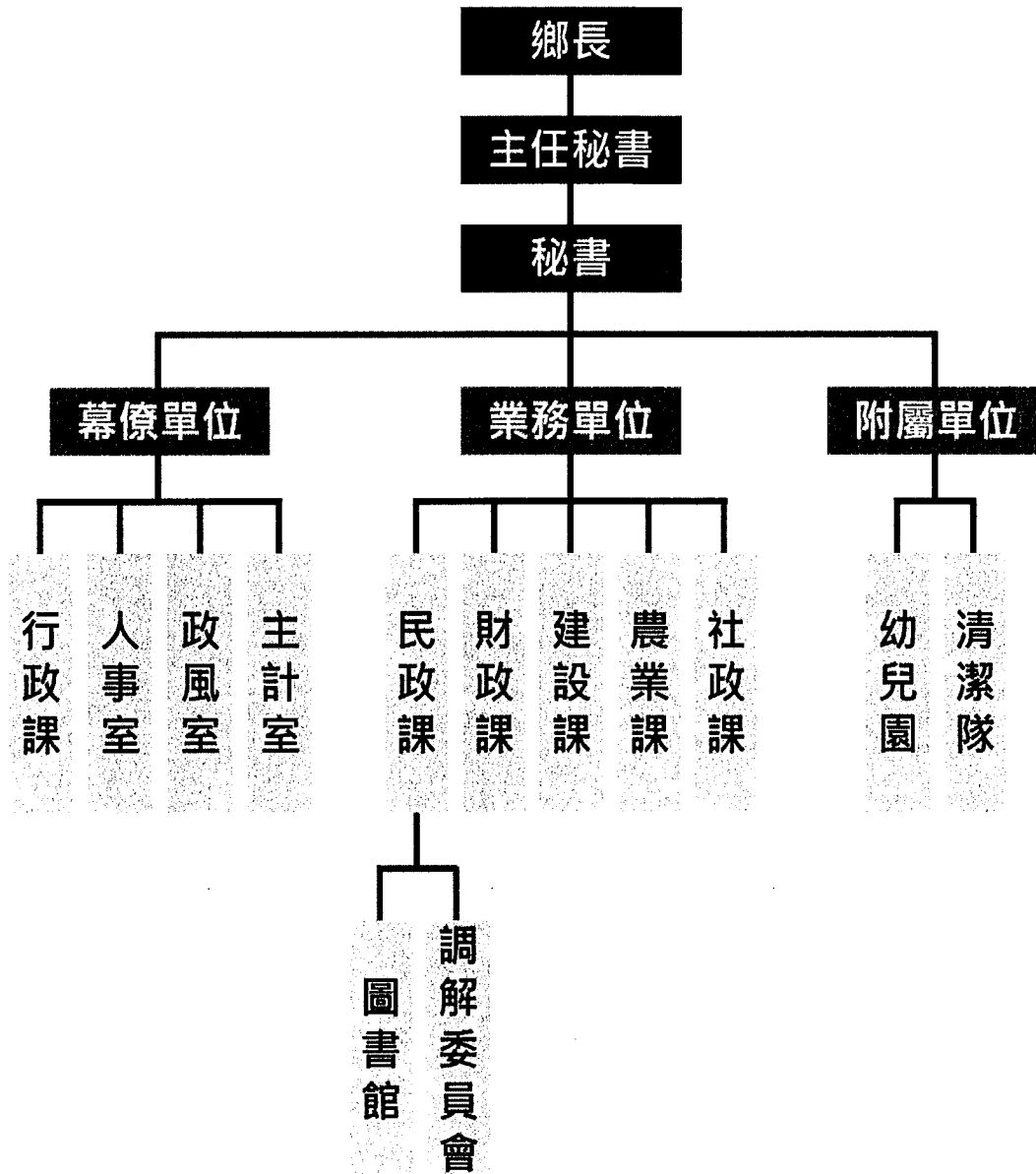
單位：人

年底別	性別	識字者											不識字者
		高中		高職		國(初)中		初職		小學		自修	
		畢業	肄業	畢業	肄業	畢業	肄業	畢業	肄業	畢業	肄業		
民國101年底	合計	1,202	757	6,573	1,780	4,111	585	63	18	5,947	648	89	1,149
	男	632	408	3,705	1,095	2,360	347	45	15	2,806	240	17	73
	女	570	349	2,868	685	1,751	238	18	3	3,141	408	72	1,076
民國102年底	合計	1,163	782	6,549	1,764	4,092	523	62	17	5,805	623	87	1,083
	男	603	416	3,693	1,109	2,343	305	44	14	2,703	222	17	72
	女	560	0	2,856	655	1,749	218	18	3	3,102	401	70	1,011
民國103年底	合計	1,163	765	6,581	1,702	4,054	547	58	17	5,665	596	85	1,016
	男	605	407	3,715	1,065	2,309	311	41	14	2,605	210	16	66
	女	558	358	2,816	637	1,745	236	17	3	3,060	386	69	950
民國104年底	合計	1,157	769	6,557	1,619	4,035	566	56	17	5,485	579	79	957
	男	592	404	3,715	1,016	2,296	323	39	14	2,493	204	13	59
	女	565	365	2,842	603	1,739	243	17	3	2,992	375	66	898
民國105年底	合計	1,145	754	6,574	1,636	3,997	516	54	17	5,328	558	72	891
	男	576	385	3,734	1,018	2,259	292	37	14	2,386	191	12	50
	女	569	369	2,840	618	1,738	224	17	3	2,942	367	60	841
民國106年底	合計	1,125	714	6,544	1,633	3,947	516	54	18	5,126	528	68	830
	男	560	367	3,709	1,016	2,222	288	36	14	2,247	170	11	44
	女	565	347	2,835	617	1,725	228	18	4	2,879	358	57	786
民國107年底	合計	1,124	684	6,526	1,598	3,919	501	47	18	4,980	498	61	756
	男	554	354	3,706	988	2,197	283	32	14	2,153	156	9	38
	女	570	330	2,820	610	1,722	218	15	4	2,827	342	52	718
民國108年底	合計	1,112	631	6,518	1,563	3,852	459	46	17	4,824	477	58	694
	男	544	326	3,698	967	2,157	246	32	14	2,059	150	7	34
	女	568	305	2,820	596	1,695	213	14	3	2,765	327	51	660
民國109年底	合計	1,098	607	6,529	1,531	3,807	464	44	16	4,647	450	53	641
	男	536	312	3,693	943	2,123	254	31	13	1,957	135	6	29
	女	562	295	2,836	588	1,684	210	13	3	2,690	315	47	612
民國110年底	合計	1,085	577	6,513	1,519	3,762	420	44	17	4,473	431	51	589
	男	535	301	3,679	948	2,098	237	31	14	1,845	135	5	27
	女	550	276	2,834	571	1,664	183	13	3	2,628	296	46	562

資料來源：彰化縣統計年報。

表 5 永靖鄉公所行政組織系統

民國 110 年 12 月底



資料來源：人事室

表 6 員工總人數

單位：人

年底別及機關類別	總計	民意代表	正式職員	臨時人員	約僱人員	技 工 (含駕駛)	工友	清潔隊員
民國101年底	124	11	47	31	2	11	3	19
民國102年底	124	11	46	32	2	11	3	19
民國103年底	124	11	48	30	2	11	3	19
民國104年底	127	11	49	33	1	11	3	19
民國105年底	133	11	52	34	2	11	3	20
民國106年底	137	11	57	33	2	10	3	21
民國107年底	134	11	52	35	2	9	3	22
民國108年底	141	11	54	37	2	9	3	25
民國109年底	139	9	51	39	2	10	3	25
民國110年底	142	8	55	39	2	2	3	33
鄉民代表會	13	8	3	-	-	1	1	-
鄉公所	72	-	49	18	2	1	2	-
清潔隊	37	-	1	3	-	-	-	33
幼兒園	19	-	2	17	-	-	-	-
圖書館	1	-	-	1	-	-	-	-

資料來源：人事室

表 7 鄉民代表選舉概況

屆別	投票日期			選舉人數 (人)	候選人數 (人)			投票數 (票)			當選人數 (人)			投票數 對選舉 人數 比率 (%)	當選人 數對候 選人數 比率 (%)
	年	月	日		計	男	女	計	有效	無效	計	男	女		
第十六屆	87	6	13	26,559	17	14	3	21,894	21,349	545	11	8	3	76.8	61.1
第十七屆	91	6	8	28,284	22	18	4	22,349	21,805	544	11	7	4	79.02	50
第十八屆	95	6	10	29,404	18	13	5	20,773	20,140	633	11	6	5	70.65	61.11
第十九屆	99	6	12	30,089	19	15	4	20,808	19,980	828	11	9	2	69.15	57.89
第二十屆	103	11	29	30,225	18	15	3	22,427	21,597	830	11	9	2	74.2	61.11
第二十一屆	107	11	24	30,164	21	16	5	22,188	21,321	867	11	8	3	73.56	52.38

資料來源：彰化縣統計年報。

表 8 鄉長選舉概況

屆別	投票日期			選舉人數 (人)	候選人數 (人)			投票數 (票)			投票數 對選舉 人數 比率 (%)	當選人 數對候 選人數 比率 (%)
	年	月	日		計	男	女	計	有效	無效		
第十三屆	87	1	24	26,476	4	4	-	20,809	20,327	482	79.70	25.00
第十四屆	91	1	26	28,198	3	3	-	20,231	19,604	627	71.75	33.33
第十五屆	94	12	3	29,316	2	2	-	21,144	20,180	964	72.13	50.00
第十六屆	98	12	5	30,059	2	2	-	19,808	18,845	963	65.90	50.00
第十七屆	104	3	28	30,181	3	3	-	13,112	12,987	125	43.44	33.33
第十八屆	107	11	24	30,172	3	3	-	22,192	21,302	890	73.55	33.33

資料來源：彰化縣統計年報。

表 9 農產品面積及生產量

單位：公頃、公噸

年底別	稻米		雜糧		特用作物		蔬菜		果品	
	收穫面積	產量	收穫面積	產量	收穫面積	產量	收穫面積	產量	收穫面積	產量
民國101年底	482	3,355	88.44	2,751.01	52.21	1,978.56
民國102年底	463	2,626	3	23.06	-	-	81.36	2,783.12	52.31	2,323.44
民國103年底	432	2,421	3.16	44.49	-	-	80.82	2,928.48	74.59	2,137.59
民國104年底	446	2,407	3.26	52.61	0.31	21.70	69.26	2,416.48	75.72	2,271.23
民國105年底	458	2,320	3.31	45.97	0.34	23.80	60.24	1,991.15	77.01	2,245.87
民國106年底	446	2,525	3.03	35.21	0.54	40.50	60.76	1,838.39	78.14	1,861.09
民國107年底	427	2,717	3.26	24.45	0.40	30.00	60.34	1,991.65	76.94	2,214.49
民國108年底	437	2,602	2.63	19.73	0.20	15.00	64.43	2,051.34	73.86	1,953.54
民國109年底	407	2,397	2.89	21.40	0.35	26.25	74.80	2,435.72	74.49	1,861.25
民國110年底	417	2,449	3.60	30.93	0.35	26.25	85.83	2,878.08	72.94	1,821.81

備註：1. 雜糧包含甘藷、硬質玉米、蜀黍(高粱)、食用玉米、小麥及落花生。
 2. 特用作物包含茶葉、茉莉、製糖甘蔗、生食甘蔗及油菜子(製油用)。
 3. 蔬菜包含竹筍、蘆筍、甘藍、花椰菜(含青花菜)、西瓜、蘿蔔、胡蘿蔔及豌豆(荷蘭豆)。
 4. 果品包含香蕉、鳳梨、柳橙、龍眼、荔枝、蕃石榴及葡萄。

表 10 現有家畜數量

單位：頭

年底別	總計	豬	乳牛	羊	其他
民國101年底	34,725	33,957	-	768	-
民國102年底	30,770	29,936	-	834	-
民國103年底	31,607	30,829	-	778	-
民國104年底	30,402	29,405	-	997	-
民國105年底	25,471	24,385	-	1,086	-
民國106年底	27,260	26,122	-	1,133	5
民國107年底	26,560	25,594	-	966	-
民國108年底	25,853	25,117	-	734	2
民國109年底	22,471	21,997	-	472	2
民國110年底	23,396	22,710	-	684	2

備註：其他包含馬、鹿及兔。

表 11 現有家禽數量

單位：千隻

年底別	總計	雞	鴨	鵝	火雞
民國 101 年底	157.20	155.80	-	1.40	-
民國 102 年底	154.80	153.40	-	1.40	-
民國 103 年底	171.00	170.50	-	0.50	-
民國 104 年底	156.50	155.00	-	1.50	-
民國 105 年底	154.10	151.10	-	3.00	-
民國 106 年底	152.00	148.00	-	4.00	-
民國 107 年底	161.75	159.75	-	2.00	-
民國 108 年底	163.40	161.60	-	1.30	1
民國 109 年底	172.80	169.80	-	2.50	0.50
民國 110 年底	163.60	160.60	-	2.50	0.50

資料來源：彰化縣統計年報。

表 12 營運中工廠家數 (1/3)

單位：家

年底別	總計	食品 製造業	飲料及 菸草 製造業	紡織業	成衣及 服飾 製造業	皮革、 毛皮及 其製品 製造業	木製 竹品 製造業	紙漿、 紙及 紙製品 製造業	印刷及 資料儲 存 媒體 複製業
民國100年底
民國101年底	134	13	-	9	6	7	-	2	3
民國102年底	146	10	-	8	7	7	-	2	3
民國103年底	142	9	-	8	7	6	-	2	3
民國104年底	150	8	-	9	8	6	-	3	3
民國105年底
民國106年底	167	7	-	10	9	6	-	3	3
民國107年底	170	7	-	10	9	6	-	3	2
民國108年底	182	8	-	10	9	6	-	3	2
民國109年底	176	8	-	9	8	7	-	3	3

資料來源：彰化縣統計年報。

備註：1. 配合中央資料發布情形，本表研編年度為100至109年。

2. 100及105年因行政院主計總處辦理工業及服務業普查，「工廠校正及營運調查」暫停，故無該年統計資料。

表 12 營運中工廠家數 (2/3)

單位：家

年底別	石油及 煤製造業	化學材料 製造業	化學製品 製造業	藥品及 醫用化學 製品製造業	橡膠製品 製造業	塑膠製品 製造業	非金屬 礦物製品 製造業	基本金屬 製造業	金屬製品 製造業
民國100年底
民國101年底	-	1	1	2	6	11	1	1	25
民國102年底	-	-	1	2	8	9	2	-	34
民國103年底	-	-	1	2	7	9	3	-	33
民國104年底	-	-	1	1	6	11	3	-	37
民國105年底
民國106年底	-	-	2	1	6	12	3	-	49
民國107年底	-	-	2	1	6	11	3	-	55
民國108年底	-	-	2	1	6	11	5	-	64
民國109年底	-	-	2	1	6	11	4	-	61

表 12 營運中工廠家數 (3/3)

單位：家

年底別	電 子 零組件 製造業	電 腦、 電 子 產 品 及 光 學 製 造 業	電 力 設 備 製 造 業	機 械 設 備 製 造 業	汽 車 及 其 零 件 製 造 業	其 他 運 輸 工 具 及 零 件 製 造 業	家 具 製 造 業	其 他 製 造 業	產 業 用 機 械 設 備 維 修 及 安 裝 業	非 製 造 業
民國100年底
民國101年底	1	-	1	27	6	5	2	4	-	-
民國102年底	1	-	1	32	9	5	1	4	-	-
民國103年底	1	-	1	30	8	6	2	4	-	-
民國104年底	1	-	1	29	10	6	3	4	-	-
民國105年底
民國106年底	1	-	1	31	10	6	3	4	-	-
民國107年底	1	-	1	29	10	6	4	4	-	-
民國108年底	1	-	1	29	10	6	4	4	-	-
民國109年底	1	-	1	27	8	6	6	4	-	-

表 13 自來水供水普及率

年底別	人數(人)			供水普及率 $B/A \times 100$ (%)
	行政區域人數 (A)	供水區域人數	實際供水人數 (B)	
民國101年底	38,718	38,718	34,755	89.76
民國102年底	38,530	38,530	34,683	90.02
民國103年底	38,200	38,200	34,500	90.31
民國104年底	37,985	37,985	34,519	90.88
民國105年底	37,773	37,773	34,288	90.77
民國106年底	37,334	37,334	34,174	91.54
民國107年底	36,962	36,962	34,160	92.42
民國108年底	36,651	36,651	33,912	92.53
民國109年底	36,300	36,300	33,686	92.80
民國110年底	35,879	35,879	33,367	93.00

資料來源：彰化縣統計年報。

表 14 歲入預決算—按來源別分 (1/4)

(1)預算

單位：新臺幣元

年度別	總計	稅課收入	工程受益費 收 入	罰款及賠償 收 入	規費收入
民國 101 年度	188,764,000	150,611,000	-	150,000	11,860,000
民國 102 年度	301,167,000	158,301,000	-	150,000	12,760,000
民國 103 年度	224,421,000	153,011,000	-	150,000	12,574,000
民國 104 年度	194,805,000	154,051,000	-	150,000	10,574,000
民國 105 年度	204,103,000	164,302,000	-	150,000	10,559,000
民國 106 年度	223,102,000	167,860,000	-	200,000	10,574,000
民國 107 年度	252,890,000	195,859,000	-	200,000	9,845,000
民國 108 年度	271,471,000	195,880,000	-	200,000	7,845,000
民國 109 年度	302,042,000	208,993,000	-	200,000	7,525,000
民國 110 年度	248,691,000	210,682,000	-	400,000	7,310,000

資料來源：本公所總決算。

備 註：預算數含追加減。

表 14 歲入預決算—按來源別分 (2/4)

(1)預算

單位：新臺幣元

年度別	財產收入	營業盈餘及 事業收入	補助及協助 收 入	捐獻及贈與 收 入	其他收入
民國101年度	2,592,000	-	21,451,000	-	2,100,000
民國102年度	2,700,000	-	125,756,000	-	1,500,000
民國103年度	2,700,000	-	50,666,000	120,000	5,200,000
民國104年度	2,700,000	-	23,710,000	120,000	3,500,000
民國105年度	2,700,000	-	22,772,000	120,000	3,500,000
民國106年度	2,700,000	-	37,648,000	80,000	4,040,000
民國107年度	2,414,000	-	38,062,000	80,000	6,430,000
民國108年度	2,414,000	-	59,908,000	200,000	5,024,000
民國109年度	2,200,000	-	78,134,000	250,000	4,740,000
民國110年度	2,700,000	-	22,433,000	250,000	4,916,000

表 14 歲入預決算—按來源別分 (3/4)

(2)決算

單位：新臺幣元

年度別	總計	稅課收入	工程受益費 收 入	罰款及賠償 收 入	規費收入
民國 101 年度	199,196,386	158,043,984	-	510,208	14,051,675
民國 102 年度	297,938,416	170,266,931	-	241,023	12,771,000
民國 103 年度	219,971,609	152,290,556	-	193,278	12,682,636
民國 104 年度	198,519,657	158,182,002	-	366,634	9,518,714
民國 105 年度	215,073,867	172,385,535	-	226,641	10,397,550
民國 106 年度	241,907,677	186,447,646	-	520,643	11,415,779
民國 107 年度	259,594,798	204,841,069	-	426,881	8,578,950
民國 108 年度	285,398,082	221,319,329	-	373,630	8,396,122
民國 109 年度	282,899,713	216,713,555	-	172,279	8,220,234
民國 110 年度	258,481,278	222,425,316	-	217,668	7,138,478

表 14 歲入預決算—按來源別分 (4/4)

(2)決算

單位：新臺幣元

年度別	財產收入	營業盈餘及 事業收入	補助及協助 收 入	捐獻及贈與 收 入	其他收入
民國 101 年度	3,974,541	-	20,271,144	-	2,344,834
民國 102 年度	4,008,811	-	108,693,966	-	1,956,685
民國 103 年度	3,260,304	-	45,759,624	143,600	5,641,611
民國 104 年度	3,036,112	-	22,143,998	23,400	5,248,797
民國 105 年度	4,810,488	-	22,078,344	28,800	5,146,509
民國 106 年度	3,375,701	-	34,539,047	397,800	5,211,061
民國 107 年度	3,282,382	-	35,030,928	296,400	7,138,188
民國 108 年度	5,247,282	-	43,761,254	391,800	5,908,665
民國 109 年度	5,480,958	-	45,974,566	424,200	5,913,921
民國 110 年度	4,101,370	-	17,839,884	702,200	6,056,362

表 15 歲出預決算—按政事別分 (1/4)

(1)預算

單位：新臺幣元

年度別	總計	一般政務支出	教育科學文化 支 出	經濟發展支出	社會福利支出
民國101年度	228,407,000	94,086,600	2,822,000	49,479,500	28,703,000
民國102年度	359,985,000	96,169,000	23,469,740	154,260,000	28,127,000
民國103年度	291,031,000	118,250,000	20,756,400	78,263,300	14,118,000
民國104年度	231,413,000	103,756,066	20,710,000	36,910,800	12,478,000
民國105年度	266,627,000	101,679,000	23,240,000	54,425,000	26,342,000
民國106年度	280,865,000	113,835,178	27,001,000	60,775,000	16,188,000
民國107年度	303,444,000	108,628,000	17,282,000	87,186,000	18,124,000
民國108年度	354,874,000	115,365,000	19,385,000	135,724,000	14,110,000
民國109年度	331,444,000	115,765,000	18,139,000	88,930,000	14,942,000
民國110年度	298,520,000	122,205,000	21,837,000	38,954,000	14,791,000

資料來源：本公所總決算。

備 註：預算數含追加減。

表 15 歲出預決算—按政事別分 (2/4)

(1)預算

單位：新臺幣元

年度別	社區發展及 環境保護支 出	退休撫卹 支出	警政支出	債務支出	協助及補助 支 出	其他支出
民國101年度	27,159,000	20,501,000	-	-	-	5,655,900
民國102年度	30,213,500	20,586,000	-	-	-	7,159,760
民國103年度	33,476,600	19,786,000	-	-	-	6,380,700
民國104年度	32,042,000	19,786,000	-	-	-	5,730,134
民國105年度	34,911,000	19,993,000	-	-	-	6,037,000
民國106年度	36,120,000	21,139,000	-	-	-	5,806,822
民國107年度	42,040,000	22,939,000	-	-	-	7,245,000
民國108年度	40,502,000	22,339,000	-	-	-	7,449,000
民國109年度	64,109,000	22,339,000	-	-	-	7,220,000
民國110年度	71,484,000	22,339,000	-	-	-	6,910,000

表 15 歲出預決算—按政事別分 (3/4)

(2)決算

單位：新臺幣元

年度別	總計	一般政務支出	教育科學文化 支 出	經濟發展支出	社會福利支出
民國101年度	178,521,464	77,058,648	2,273,575	36,733,513	20,415,983
民國102年度	291,796,836	78,977,329	16,594,430	127,983,287	22,702,703
民國103年度	227,580,005	95,670,632	14,110,951	58,552,922	9,791,651
民國104年度	187,361,040	84,253,294	14,573,409	31,964,309	9,251,228
民國105年度	214,530,135	84,800,108	16,708,784	43,333,894	18,867,421
民國106年度	227,048,078	97,287,413	20,312,568	47,379,267	11,978,220
民國107年度	245,618,548	93,493,126	11,974,592	73,535,916	13,796,981
民國108年度	240,772,445	97,465,347	13,048,112	68,638,245	9,511,644
民國109年度	214,434,420	97,185,268	13,288,484	40,285,941	10,978,565
民國110年度	232,759,750	103,759,289	13,824,013	27,267,894	9,912,590

表 15 歲出預決算—按政事別分 (4/4)

(2)決算

單位：新臺幣元

年度別	社區發展及 環境保護支 出	退休撫卹 支 出	警政支出	債務支出	協助及補助 支 出	其他支出
民國101年度	24,409,312	15,375,823	-	-	-	2,254,610
民國102年度	27,851,997	15,658,765	-	-	-	2,028,325
民國103年度	30,299,382	17,437,867	-	-	-	1,716,600
民國104年度	28,582,609	16,736,836	-	-	-	1,999,355
民國105年度	31,348,100	17,081,522	-	-	-	2,390,306
民國106年度	30,689,447	17,902,916	-	-	-	1,498,247
民國107年度	34,217,768	17,139,446	-	-	-	1,460,719
民國108年度	33,393,529	17,370,243	-	-	-	1,345,325
民國109年度	36,317,845	15,284,487	-	-	-	1,093,830
民國110年度	62,536,398	14,414,681	-	-	-	1,044,885

表 16 境內國民中學概況 (1/2)

學年度	校數 (所)	教師數 (人)			職員數 (人)			班級數 (班)			
		合計	男	女	合計	男	女	合計	七年級	八年級	九年級
民國101學年度	1	97	39	58	12	44	15	14	15
民國102學年度	1	96	39	57	13	2	11	45	16	15	14
民國103學年度	1	98	39	59	13	3	10	45	14	16	15
民國104學年度	1	97	40	57	13	3	10	44	14	14	16
民國105學年度	1	92	43	49	13	3	10	41	13	14	14
民國106學年度	1	88	43	45	12	3	9	40	13	13	14
民國107學年度	1	86	40	46	13	3	10	39	13	13	13
民國108學年度	1	83	38	45	10	2	8	36	10	13	13
民國109學年度	1	80	36	44	10	2	8	34	11	10	13
民國110學年度	1	78	35	43	10	2	8	32	11	11	10

資料來源：彰化縣統計年報。

備註：1. 校數含高級中學附設國中部。

2. 高級中學附設國中部之教職員人數均歸列於各該高級中學內。

表 16 境內國民中學概況 (2/2)

學年度	學生數(人)									上學年度畢業生數 (人)		
	合計			七年級		八年級		九年級				
	計	男	女	男	女	男	女	男	女	合計	男	女
民國101學年度	1,372	743	629	237	212	232	208	274	209	517
民國102學年度	1,353	718	635	249	215	239	210	230	210	482	274	208
民國103學年度	1,310	706	604	226	177	247	217	233	210	439	229	210
民國104學年度	1,265	679	586	209	191	223	179	247	216	445	234	211
民國105學年度	1,170	620	550	192	175	207	195	221	180	460	245	215
民國106學年度	1,120	587	533	191	162	188	176	208	195	398	219	179
民國107學年度	1,071	579	492	196	155	193	162	190	175	402	207	195
民國108學年度	994	546	448	161	129	191	156	194	163	361	186	175
民國109學年度	932	528	404	171	118	164	131	193	155	357	194	163
民國110學年度	866	503	363	168	113	169	120	166	130	345	191	154

表 17 境內國民小學概況 (1/3)

學年度	校數 (所)	教師數 (人)			職員數(人)			班級數 (班)			
		合計	男	女	合計	男	女	合計	一年級	二年級	三年級
民國101學年度	5	161	62	99	12	98	15	15	17
民國102學年度	5	165	62	103	11	3	8	95	14	16	15
民國103學年度	5	161	57	104	13	4	9	91	13	14	15
民國104學年度	5	158	57	101	15	4	11	86	12	13	14
民國105學年度	5	147	56	91	14	4	10	81	11	12	13
民國106學年度	5	144	52	92	15	2	13	77	11	11	12
民國107學年度	5	149	52	97	14	3	11	75	14	11	11
民國108學年度	5	147	53	94	15	3	12	73	12	14	11
民國109學年度	5	143	51	92	14	2	12	72	12	12	14
民國110學年度	5	144	50	94	14	3	11	72	12	13	12

資料來源：彰化縣統計年報。

表 17 境內國民小學概況 (2/3)

學年度	班級數 (班)			學生數 (人)						
				合計			一年級		二年級	
	四年級	五年級	六年級	計	男	女	男	女	男	女
民國101學年度	17	17	17	2,419	1,252	1,167	208	177	181	168
民國102學年度	16	17	17	2,292	1,192	1,100	191	146	207	178
民國103學年度	16	16	17	2,176	1,139	1,037	164	148	194	147
民國104學年度	15	16	16	2,017	1,082	935	156	126	158	142
民國105學年度	14	15	16	1,895	1,011	884	127	134	158	128
民國106學年度	13	14	16	1,788	952	836	124	121	127	135
民國107學年度	12	13	14	1,714	909	805	151	141	126	122
民國108學年度	11	12	13	1,663	865	798	143	132	150	140
民國109學年度	11	11	12	1,636	845	791	139	132	141	133
民國110學年度	13	11	11	1,612	830	782	150	116	137	133

表 17 境內國民小學概況 (3/3)

學年度	學生數 (人)								上學年度畢業生數(人)		
	三年級		四年級		五年級		六年級				
	男	女	男	女	男	女	男	女	合計	男	女
民國101學年度	192	186	195	212	222	205	254	219	507
民國102學年度	184	168	195	189	193	212	222	207	473	254	219
民國103學年度	205	176	184	167	197	187	195	212	429	223	206
民國104學年度	189	142	201	173	183	165	195	187	404	195	209
民國105學年度	160	141	184	143	200	172	182	166	380	194	186
民國106學年度	159	124	162	141	180	141	200	174	351	184	167
民國107學年度	130	134	161	122	161	145	180	141	374	200	174
民國108學年度	128	125	129	134	157	123	158	144	322	179	143
民國109學年度	149	140	130	124	129	139	157	123	304	158	146
民國110學年度	138	131	149	141	130	123	126	138	279	156	123

表 18 醫療院所家數及病床數

單位：家、床

年底別	院所家數			醫療院所病床數		
	合計	醫院家數	診所家數	合計	醫院	診所
民國101年底	23	-	23	10	-	10
民國102年底	24	-	24	10	-	10
民國103年底	23	-	23	10	-	10
民國104年底	23	-	23	10	-	10
民國105年底	24	-	24	10	-	10
民國106年底	22	-	22	10	-	10
民國107年底	22	-	22	10	-	10
民國108年底	22	-	22	10	-	10
民國109年底	21	-	21	7	-	7
民國110年底	21	-	21	7	-	7

資料來源：彰化縣統計年報。

表 19 藥商家數

單位：家

年底別	總計	藥局	西藥商		中藥商		醫藥器材商	
			販賣業	製造業	販賣業	製造業	販賣業	製造業
民國101年底	78	11	2	-	46	-	19	-
民國102年底	79	11	3	-	44	-	21	-
民國103年底	83	12	3	-	47	1	20	-
民國104年底	81	12	3	-	43	1	22	-
民國105年底	83	12	3	-	45	1	22	-
民國106年底	83	12	3	-	44	1	23	-
民國107年底	86	12	4	-	43	1	26	-
民國108年底	87	13	4	-	41	1	28	-
民國109年底	95	13	4	-	41	1	36	-
民國110年底	100	13	4	-	41	1	41	-

資料來源：彰化縣統計年報。

表 20 身心障礙人數

年底別	身心障礙人數(人)			身心障礙人數 占總人口比率 (%)
	合計	男	女	
民國101年底	2,027	1,178	849	5.24
民國102年底	2,039	1,174	865	5.29
民國103年底	2,050	1,197	853	5.37
民國104年底	2,028	1,182	846	5.34
民國105年底	2,054	1,203	851	6.34
民國106年底	2,061	1,204	857	5.52
民國107年底	2,058	1,209	849	5.57
民國108年底	2,062	1,217	845	5.63
民國109年底	2,071	1,205	866	5.71
民國110年底	2,110	1,208	902	5.88

資料來源：彰化縣統計年報。

表 21 辦理調解業務概況

單位：件

年別	年底調解 委員數 (人)	結案件數總計			民事結案件數		刑事結案件數	
					合計		合計	
		合計	成立	不成立	成立	不成立	成立	不成立
民國101年	8	371	352	19	82	5	270	14
民國102年	8	364	342	22	46	4	296	18
民國103年	10	347	326	21	67	4	259	17
民國104年	13	405	382	23	98	3	284	20
民國105年	13	396	379	17	76	5	303	12
民國106年	13	368	355	13	77	-	278	13
民國107年	13	340	331	9	58	-	273	9
民國108年	13	476	393	83	62	-	331	83
民國109年	13	638	486	152	115	18	371	134
民國110年	13	368	264	104	45	23	219	81

資料來源：彰化縣統計年報。