

中華民國 111 年

# 芳苑鄉統計年報

第 9 期

芳苑鄉公所

中華民國 112 年 11 月出版

# 目錄

表 1	已登記土地面積	1
表 2	現住戶數、人口數及性比例	2
表 3	現住人口之年齡結構	3
表 4	15 歲以上現住人口之教育程度	4
表 5	芳苑鄉公所行政組織系統	6
表 6	員工總人數	7
表 7	鄉民代表選舉概況	8
表 8	鄉長選舉概況	9
表 9	農產品面積及生產量	10
表 10	現有家畜數量	11
表 11	現有家禽數量	12
表 12	營運中工廠家數	13
表 13	自來水供水普及率	16
表 14	歲入預決算—按來源別分	17
表 15	歲出預決算—按政事別分	21
表 16	境內國民中學概況	25
表 17	境內國民小學概況	27
表 18	醫療院所家數及病床數	30
表 19	藥商家數	31
表 20	身心障礙人數	32
表 21	辦理調解業務概況	33

## 一、土地

111 年底本鄉已登錄土地面積為 9,795.6115 公頃，其中公有地為 2,664.3111 公頃占 27.20%、私有地為 7,077.3272 公頃占 72.25%、公私共有地為 53.9732 公頃占 0.55%。已登錄土地面積中，非都市土地為 9,571.5972 公頃占 97.71%，其餘則為都市土地計 224.0143 公頃占 2.29%。

## 二、人口分布與密度

111 年底本鄉戶籍登記人口數為 31,614 人，其中男性 16,701 人占 52.83%，女性 14,913 人占 47.17%，性比例為 111.99。

## 三、年齡分配

111 年底本鄉戶籍登記人口以青壯年人口(15~64 歲)最多計 21,559 人占總人口 68.19%；老年人口(65 歲以上) 7,314 人占總人口 23.14%次之；幼年人口(0~14 歲) 2,741 人占 8.67%最少。

## 四、教育程度

根據戶籍登記資料顯示，111 年底本鄉年滿 15 歲以上人口 28,873 人中，受過專科以上教育程度者(包括研究所、大學、獨立學院及專科，另專科前三年列為高職)計 7,455 人占 25.82%；高中(職)程度者 8,913 人占 30.87%；國(初)中及初職程度者 5,614 人占 19.44%；小學程度者 4,589 人占 15.89%；自修者 134 人占 0.46%；不識字者 2,168 人占 7.52%。

## 五、鄉民代表及鄉長選舉

第二十二屆鄉民代表選舉於 111 年 11 月 26 日舉行投票，本鄉選舉人數合計 27,350 人，實際投票數計 18,125 票，投票率為 66.27%；候選人數計 15 人，當選人數計 11 人，當選率為 73.33%。

第十九屆鄉長選舉於 111 年 11 月 26 日舉行投票，本鄉選舉人數合計 27,361 人，實際投票數計 18,125 票，投票率為 66.24%；候選人數計 2 人，當選率為 50.00%。

## 六、本鄉民國 111 年主要農產之收穫面積及產量如下：

- (一) 稻米：收穫面積 2,238.36 公頃，產量 14,341.23 公噸。
- (二) 雜糧：收穫面積 1,909.88 公頃，產量 8,432.79 公噸。
- (三) 特用作物：收穫面積 50.50 公頃，產量 4,551.85 公噸。
- (四) 蔬菜：收穫面積 1,093.28 公頃，產量 40,589.17 公噸。

(五) 果品：收穫面積 0.66 公頃，產量 11.20 公噸。

## 七、營運中工廠家數

民國 109 年底本鄉營運中工廠家數計 202 家，其中以塑膠製品製造業 53 家占 26.24% 最多，金屬製品製造業 43 家占 21.29% 次之，紡織業 27 家占 13.37% 居第三位。(備註：截至 112 年 8 月底止，經濟部尚未發布 111 年資料，又 110 年「工廠校正及營運調查」暫停，故無該年統計資料。)

## 八、自來水概況

民國 111 年底本鄉實際供水人口數計 29,195 人，自來水供水普及率計 92.35%。

## 九、地方財政

### (一) 歲入

本鄉民國 111 年度歲入預算數 318,101 千元，歲入決算數 317,590 千元，執行率 99.84%。依來源別觀察，各項收入之決算數以稅課收入 225,908 千元最高，占總歲入 71.13%，補助及協助收入 52,983 千元占 16.68% 次之。

### (二) 歲出

本鄉民國 111 年度總預算數 408,347 千元，總決算數 329,867 千元，執行率 80.78%。依政事別觀察，各項支出之決算數以一般政務支出 161,770 千元最高，占總歲出 49.04%，經濟發展支出 79,609 千元占 24.13% 次之。

## 十、國民教育

### (一) 國民中學

111 學年度本鄉國民中學計 3 所、班級數 19 班、學生數 406 人(男性 208 人、女性 198 人)、教師數 60 人(男性 22 人、女性 38 人)。

### (二) 國民小學

111 學年度本鄉國民小學計 10 所、班級數 68 班、學生數 879 人(男性 440 人、女性 439 人)、教師數 146 人(男性 52 人、女性 94 人)。

## 十一、衛生

民國 111 年底本鄉醫療機構計 5 家，病床數共 3 床，藥商計 40 家。

表 1 已登記土地面積

單位：公頃

年底別	土地權屬別	總計	非都市土地	都市土地及其他
民國102年底	總計	9,719.7380	9,438.8563	280.8818
	公有	2,446.2399	2,352.7851	93.4548
	私有	7,213.9183	7,027.5879	186.3305
	公私共有	59.5798	58.4832	1.0966
民國103年底	總計	9,719.6345	9,446.9430	272.6915
	公有	2,445.6309	2,360.3704	85.2606
	私有	7,215.2819	7,028.9475	186.3344
	公私共有	58.7216	57.6251	1.0966
民國104年底	總計	9,719.9926	9,447.9388	272.0538
	公有	2,457.8165	2,373.2033	84.6132
	私有	7,203.7429	7,017.3988	186.3441
	公私共有	58.4332	57.3367	1.0966
民國105年底	總計	9,720.3612	9,461.0562	259.3050
	公有	2,465.5074	2,392.2549	73.2525
	私有	7,196.7182	7,012.7726	183.9455
	公私共有	58.1356	56.0287	2.1070
民國106年底	總計	9,720.3957	9,461.6343	258.7614
	公有	2,466.6445	2,392.4568	74.1877
	私有	7,197.4041	7,013.9270	183.4771
	公私共有	56.3471	55.2505	1.0966
民國107年底	總計	9,722.2808	9,463.0165	259.2644
	公有	2,472.2822	2,397.6000	74.6823
	私有	7,191.6274	7,008.2267	183.4007
	公私共有	58.3712	57.1898	1.1814
民國108年底	總計	9,733.8981	9,466.0351	267.8630
	公有	2,480.6194	2,397.3386	83.2809
	私有	7,194.8453	7,011.4446	183.4007
	公私共有	58.4334	57.2520	1.1814
民國109年底	總計	9,755.0836	9,510.0711	245.0125
	公有	2,619.0906	2,540.6627	78.4279
	私有	7,079.4160	6,913.0156	166.4004
	公私共有	56.5770	56.3928	0.1842
民國110年底	總計	9,796.1273	9,532.6039	263.5235
	公有	2,665.1131	2,568.4848	96.6283
	私有	7,076.2434	6,909.4476	166.7958
	公私共有	54.7709	54.6715	0.0994
民國111年底	總計	9,795.6115	9,571.5972	224.0143
	公有	2,664.3111	2,607.1944	57.1167
	私有	7,077.3272	6,910.5290	166.7983
	公私共有	53.9732	53.8738	0.0994

資料來源：彰化縣統計年報。

表 2 現住戶數、人口數及性比例

年底別	面積 (平方公里)	村里數	現住戶口				性比例 (男/女×100)
			戶數 (戶)	人口數(人)			
				合計	男	女	
民國102年底	91.3827	26	10,093	35,104	18,613	16,491	112.87
民國103年底	91.3827	26	10,116	34,744	18,398	16,346	112.55
民國104年底	91.3827	26	10,136	34,352	18,177	16,175	112.38
民國105年底	91.3827	26	10,136	34,039	17,998	16,041	112.20
民國106年底	91.3827	26	10,137	33,714	17,839	15,875	112.37
民國107年底	91.3827	26	10,125	33,489	17,655	15,834	111.50
民國108年底	91.3827	26	10,140	33,084	17,465	15,619	111.82
民國109年底	91.3827	26	10,158	32,720	17,286	15,434	112.00
民國110年底	91.3827	26	10,131	32,110	16,950	15,160	111.81
民國111年底	91.3827	26	10,129	31,614	16,701	14,913	111.99

資料來源：彰化縣統計年報。

表 3 現住人口之年齡結構

年底別	年齡分配					
	幼年人口		青壯年人口		老年人口	
	(人) (0~14歲)	比率(%)	(人) (15~64歲)	比率(%)	(人) (65歲以上)	比率(%)
民國102年底	4,034	11.49	24,251	69.08	6,819	19.43
民國103年底	3,827	11.01	24,023	69.14	6,894	19.84
民國104年底	3,606	10.50	23,861	69.46	6,885	20.04
民國105年底	3,472	10.20	23,543	69.16	7,024	20.64
民國106年底	3,343	9.92	23,294	69.09	7,077	20.99
民國107年底	3,219	9.61	23,089	68.95	7,181	21.44
民國108年底	3,091	9.34	22,772	68.83	7,221	21.83
民國109年底	2,996	9.16	22,473	68.68	7,251	22.16
民國110年底	2,832	8.82	21,939	68.32	7,339	22.86
民國111年底	2,741	8.67	21,559	68.19	7,314	23.14

資料來源：彰化縣統計年報。

表 4 15歲以上現住人口之教育程度 (1/2)

單位：人

年底別	性別	總計	識字者										
			合計	研究所以上 (含碩、博士)		大學 (含獨立學院)		專科					
								二、三年制		五年制			
				畢業	肄業	畢業	肄業	畢業	肄業	畢業	肄業	肄業	
民國102年底	合計	31,070	27,502	307	153	2,206	1,370	1,085	238	549	76	166	
	男	16,506	15,931	197	96	1,053	702	523	139	333	28	33	
	女	14,564	11,571	110	57	1,153	668	562	99	216	48	133	
民國103年底	合計	30,917	27,510	327	156	2,371	1,406	1,069	233	561	64	169	
	男	16,430	15,892	202	108	1,121	740	527	137	341	25	33	
	女	14,487	11,618	125	48	1,250	666	542	96	220	39	136	
民國104年底	合計	30,746	27,494	347	164	2,518	1,431	1,051	235	570	55	171	
	男	16,315	15,803	219	103	1,203	733	523	133	334	22	35	
	女	14,431	11,691	128	61	1,315	698	528	102	236	33	136	
民國105年底	合計	30,567	27,471	366	167	2,738	1,414	1,046	241	582	53	178	
	男	16,221	15,755	229	104	1,308	736	519	138	339	21	41	
	女	14,346	11,716	137	63	1,430	678	527	103	243	32	137	
民國106年底	合計	30,371	27,438	389	166	2,884	1,412	1,041	243	588	56	178	
	男	16,116	15,687	244	105	1,366	747	521	140	343	22	44	
	女	14,255	11,751	145	61	1,518	665	520	103	245	34	134	
民國107年底	合計	30,270	27,464	410	170	3,058	1,445	1,022	242	619	44	171	
	男	15,996	15,594	254	109	1,440	778	522	138	339	22	45	
	女	14,274	11,870	156	61	1,618	667	500	104	280	22	126	
民國108年底	合計	29,993	27,349	421	181	3,172	1,449	1,026	220	628	43	168	
	男	15,853	15,495	259	113	1,494	800	533	121	337	22	43	
	女	14,140	11,854	162	68	1,678	649	493	99	291	21	125	
民國109年底	合計	29,724	27,239	428	179	3,297	1,477	1,026	217	609	35	163	
	男	15,714	15,384	258	113	1,565	816	534	114	332	20	42	
	女	14,010	11,855	170	66	1,732	661	492	103	277	15	121	
民國110年底	合計	29,278	26,942	437	182	3,342	1,493	1,008	219	595	35	173	
	男	15,505	15,200	264	120	1,591	820	517	115	328	20	42	
	女	13,773	11,742	173	62	1,751	673	491	104	267	15	131	
民國111年底	合計	28,873	26,705	446	208	3,449	1,519	994	212	592	35	168	
	男	15,320	15,048	270	136	1,660	826	512	114	326	21	36	
	女	13,553	11,657	176	72	1,789	693	482	98	266	14	132	

資料來源：彰化縣統計年報。



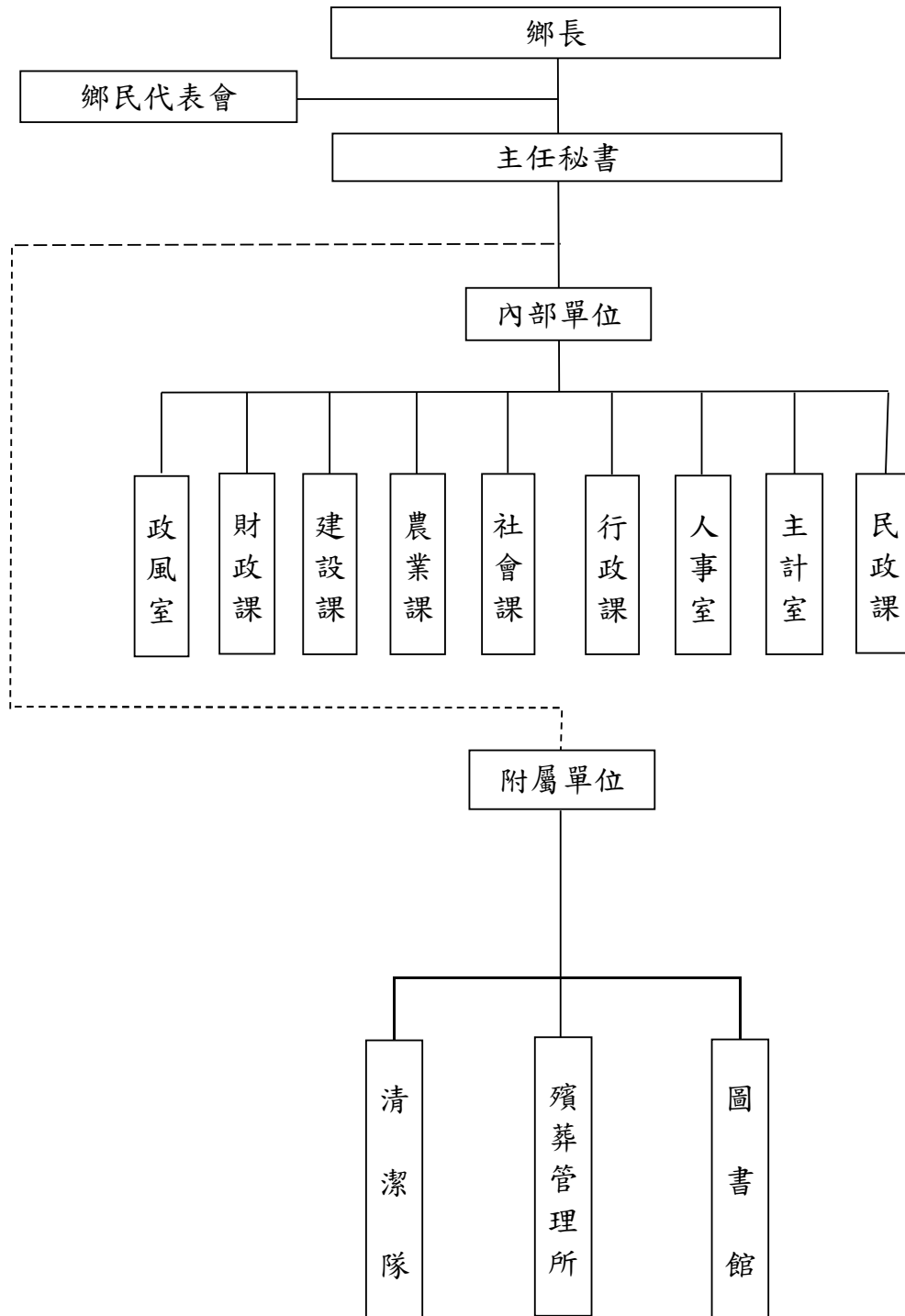
表 4 15歲以上現住人口之教育程度 (2/2)

單位：人

年底別	性別	識字者											不識字者
		高中		高職		國(初)中		初職		小學		自修	
		畢業	肄業	畢業	肄業	畢業	肄業	畢業	肄業	畢業	肄業		
民國102年底	合計	1,004	541	5,626	1,746	5,585	489	61	22	4,719	1,347	212	3,568
	男	593	282	3,403	1,116	3,539	308	49	22	2,700	731	84	575
	女	411	259	2,223	630	2,046	181	12	-	2,019	616	128	2,993
民國103年底	合計	1,005	525	5,683	1,696	5,550	481	57	22	4,605	1,322	208	3,407
	男	588	291	3,437	1,076	3,507	305	45	22	2,601	705	81	538
	女	417	234	2,246	620	2,043	176	12	-	2,004	617	127	2,869
民國104年底	合計	997	490	5,737	1,689	5,517	494	54	20	4,472	1,286	196	3,252
	男	588	286	3,481	1,082	3,472	305	42	20	2,493	657	72	512
	女	409	204	2,256	607	2,045	189	12	-	1,979	629	124	2,740
民國105年底	合計	1,001	488	5,741	1,660	5,476	451	50	20	4,351	1,258	190	3,096
	男	589	277	3,494	1,075	3,433	280	39	20	2,405	638	70	466
	女	412	211	2,247	585	2,043	171	11	-	1,946	620	120	2,630
民國106年底	合計	988	510	5,773	1,662	5,420	449	50	19	4,220	1,211	179	2,933
	男	583	285	3,526	1,073	3,385	277	39	19	2,296	610	62	429
	女	405	225	2,247	589	2,035	172	11	-	1,924	601	117	2,504
民國107年底	合計	993	552	5,789	1,602	5,376	432	51	19	4,113	1,181	175	2,806
	男	580	299	3,524	1,027	3,359	258	40	19	2,203	577	61	402
	女	413	253	2,265	575	2,017	174	11	-	1,910	604	114	2,404
民國108年底	合計	996	567	5,784	1,577	5,331	403	50	17	3,991	1,161	164	2,644
	男	579	301	3,543	998	3,325	251	40	17	2,109	555	55	358
	女	417	266	2,241	579	2,006	152	10	-	1,882	606	109	2,286
民國109年底	合計	997	562	5,790	1,543	5,302	403	51	14	3,886	1,106	154	2,485
	男	579	292	3,544	995	3,297	245	40	14	2,032	505	47	330
	女	418	270	2,246	548	2,005	158	11	-	1,854	601	107	2,155
民國110年底	合計	994	541	5,758	1,524	5,239	391	50	13	3,768	1,033	147	2,336
	男	577	286	3,530	990	3,255	238	39	13	1,944	465	46	305
	女	417	255	2,228	534	1,984	153	11	-	1,824	568	101	2,031
民國111年底	合計	982	504	5,768	1,491	5,176	380	47	11	3,616	973	134	2,168
	男	568	282	3,537	997	3,210	230	37	11	1,818	418	39	272
	女	414	222	2,231	494	1,966	150	10	-	1,798	555	95	1,896

表 5 芳苑鄉公所行政組織系統

民國111年12月底



資料來源：人事室

表 6 員工總人數

單位：人

年底別及機關類別	總計	民意代表	正式職員	臨時人員	約僱人員	技 工 (含駕駛)	工友	清潔隊員
民國102年底	124	11	66	12	-	2	5	28
民國103年底	118	11	61	12	-	2	4	28
民國104年底	118	11	61	12	-	2	4	28
民國105年底	121	11	65	9	-	2	4	30
民國106年底	120	11	65	8	-	2	4	30
民國107年底	117	11	61	7	-	2	4	32
民國108年底	123	11	68	7	-	2	3	32
民國109年底	125	11	67	9	-	1	3	34
民國110年底	124	11	65	9	1	1	3	34
民國111年底	124	11	63	9	2	1	3	35
鄉民代表會	17	11	3	1	-	1	1	-
鄉公所	61	-	56	4	-	-	1	-
清潔隊	35	-	-	-	-	-	-	35
圖書館	4	-	2	1	-	-	1	-
殯葬管理所	7	-	2	3	2	-	-	-

資料來源：人事室

表 7 鄉民代表選舉概況

屆別	投票日期			選舉人數 (人)	候選人數 (人)			投票數 (票)			當選人數 (人)			投票數 對選舉 人數 比率 (%)	當選人 數對候 選人數 比率 (%)
	年	月	日		計	男	女	計	有效	無效	計	男	女		
第十六屆	87	6	13	29,168	16	14	2	22,324	21,748	576	11	9	2	76.54	68.75
第十七屆	91	6	8	29,210	18	16	2	21,323	20,717	606	11	10	1	73.00	61.11
第十八屆	95	6	10	29,307	18	16	2	20,186	19,781	405	11	10	1	68.88	61.11
第十九屆	99	6	12	29,042	18	15	3	21,219	20,630	589	11	9	2	73.06	61.11
第二十屆	103	11	29	28,689	16	14	2	20,836	19,687	1,149	11	10	1	72.63	68.75
第二十一屆	107	11	24	28,359	14	11	3	20,585	19,365	1,220	11	8	3	72.59	78.57
第二十二屆	111	11	26	27,350	15	12	3	18,125	16,968	1,157	11	9	2	66.27	73.33

資料來源：彰化縣統計年報。

表 8 鄉長選舉概況

屆別	投票日期			選舉人數 (人)	候選人數 (人)			投票數 (票)			投票數 對選舉 人 數 比 率 (%)	當選人數對候 選人數比率 (%)
	年	月	日		計	男	女	計	有效	無效		
第十三屆	87	1	24	29,513	1	1	-	21,107	17,417	3,690	79.93	100.00
第十四屆	91	1	26	29,156	2	2	-	17,277	16,671	606	59.26	50.00
第十五屆	94	12	3	29,367	3	3	-	21,699	21,137	562	73.89	33.33
第十六屆	98	12	5	29,055	2	1	1	16,171	15,730	441	55.66	50.00
第十七屆	103	11	29	28,701	2	2	-	20,844	19,989	855	72.62	50.00
第十八屆	107	11	24	28,366	3	2	1	20,588	19,987	601	72.58	33.33
第十九屆	111	11	26	27,361	2	1	1	18,125	17,470	655	66.24	50.00

資料來源：彰化縣統計年報。

表 9 農產品收穫面積及生產量

單位：公頃、公噸

年別	稻米		雜糧		特用作物		蔬菜		果品	
	收穫面積	產量	收穫面積	產量	收穫面積	產量	收穫面積	產量	收穫面積	產量
民國102年	2,176.01	10,838.44	1,763.88	8,382.70	39.55	4,247.31	1,154.83	37,369.63	3.46	83.28
民國103年	2,375.65	12,795.61	1,880.92	8,518.13	66.31	4,667.90	1,276.20	42,768.41	2.87	69.7
民國104年	2,564.61	11,528.76	2,026.47	8,717.80	50.24	3,074.21	1,097.06	34,885.86	1.81	34.12
民國105年	2,652.87	12,732.11	2,145.97	8,902.90	60.74	3,691.10	1,116.14	33,494.41	8.33	130.94
民國106年	2,712.55	14,032.66	1,875.91	10,102.92	70.16	4,564.40	1,006.40	36,288.49	2.01	60.32
民國107年	2,642.33	15,483.21	1,923.24	9,766.61	57.63	4,045.34	918.02	32,901.72	1.58	37.72
民國108年	2,660.16	14,477.84	1,908.20	9,144.79	59.69	4,906.51	1,024.12	37,959.76	1.13	21.42
民國109年	2,448.85	14,788.39	1,801.54	9,128.78	82.64	5,566.03	1,006.76	36,914.30	1.2	20.55
民國110年	2,294.97	13,653.87	1,612.85	7,361.92	41.49	2,155.71	979.12	35,753.57	1.47	29.04
民國111年	2,238.36	14,341.23	1,909.88	8,432.79	50.5	4,551.85	1,093.28	40,589.17	0.66	11.2

資料來源：彰化縣統計年報。

- 備註：
1. 雜糧包含甘藷、硬質玉米、蜀黍(高粱)、食用玉米、小麥及落花生。
  2. 特用作物包含茶葉、茉莉、製糖甘蔗、生食甘蔗及油菜子(製油用)。
  3. 蔬菜包含竹筍、蘆筍、甘藍、花椰菜(含青花菜)、西瓜、蘿蔔、胡蘿蔔及豌豆(荷蘭豆)。
  4. 果品包含香蕉、鳳梨、柳橙、龍眼、荔枝、蕃石榴及葡萄。

表 10 現有家畜數量

單位：頭

年底別	總計	豬	牛		羊	其他
				乳牛		
民國102年底	219,463	208,268	6,366	5,078	4,724	105
民國103年底	212,047	200,866	5,809	4,494	5,289	83
民國104年底	219,087	207,774	5,774	4,583	5,460	79
民國105年底	218,069	207,418	5,686	4,423	4,887	78
民國106年底	217,041	206,336	5,279	4,158	5,360	66
民國107年底	209,898	199,095	5,247	4,253	5,487	69
民國108年底	214,875	205,909	5,003	4,006	3,904	59
民國109年底	216,417	206,997	5,371	4,216	3,987	62
民國110年底	220,831	209,376	7,096	5,855	4,291	68
民國111年底	232,097	221,160	7,115	6,009	3,750	72

資料來源：彰化縣統計年報及統計年報資料查詢平臺102年至110年。

備註：其他包含馬、鹿及兔。

表 11 現有家禽數量

單位：千隻

年底別	總計	雞	鴨	鵝	火雞
民國 102 年底	9,544.50	8,928.70	601.60	14.20	-
民國 103 年底	9,892.32	9,239.70	616.43	36.19	-
民國 104 年底	9,766.14	9,139.39	626.05	0.70	-
民國 105 年底	10,233.62	9,489.80	727.32	6.50	-
民國 106 年底	10,333.62	9,682.73	646.04	4.85	-
民國 107 年底	10,844.89	10,031.88	807.01	6.00	-
民國 108 年底	10,873.72	10,125.49	744.73	3.50	-
民國 109 年底	10,950.60	10,285.84	653.76	11.00	-
民國 110 年底	11,037.29	10,289.08	737.21	11.00	-
民國 111 年底	11,669.22	10,959.44	699.78	10.00	-

資料來源：彰化縣統計年報。



表 12 營運中工廠家數 (1/3)

單位：家

年底別	總計	食品及 飼品 製造業	飲料及 菸草 製造業	紡織業	成衣及 服飾品 製造業	皮革、 毛皮及 其製品 製造業	木 竹 製 品 製 業 造 業	紙漿、 紙 及 紙 製 製 業 造 業	印 刷 及 資 料 儲 媒 體 複 製 業
民國101年底	168	14	-	25	-	2	2	6	-
民國102年底	170	14	-	23	-	2	2	6	-
民國103年底	176	15	-	24	-	2	2	6	-
民國104年底	180	15	-	24	-	1	2	6	-
民國105年底	...	...	...	...	...	...	...	...	...
民國106年底	174	14	-	23	-	1	2	5	-
民國107年底	191	14	-	24	-	1	2	6	-
民國108年底	202	14	-	25	-	1	2	6	1
民國109年底	202	13	-	27	1	1	3	5	1
民國110年底	...	...	...	...	...	...	...	...	...

資料來源：彰化縣統計年報。

備註：1. 配合中央資料發布情形，本表研編年度為101至110年。

2. 105及110年因行政院主計總處辦理工商及服務業普查，「工廠校正及營運調查」暫停，故無該年統計資料。

表 12 營運中工廠家數 (2/3)

單位：家

年底別	石油及煤製品製造業	化學材料及肥料製造業	其他化學製品製造業	藥品及醫用化學製品製造業	橡膠製品製造業	塑膠製品製造業	非金屬礦物製品製造業	基本金屬製造業	金屬製品製造業
民國101年底	1	13	6	-	-	33	8	1	32
民國102年底	1	14	6	-	-	35	9	1	31
民國103年底	1	14	6	-	-	37	10	1	32
民國104年底	1	14	6	-	-	40	10	1	35
民國105年底	...	...	...	...	...	...	...	...	...
民國106年底	1	15	5	-	-	40	8	1	34
民國107年底	1	15	5	-	-	47	8	1	39
民國108年底	1	14	5	-	-	52	8	2	42
民國109年底	1	13	5	-	-	53	7	2	43
民國110年底	...	...	...	...	...	...	...	...	...

表 12 營運中工廠家數 (3/3)

單位：家

年底別	電子組件製造業	電腦、電子產品及光學製造業	電力設備及配製業	機械設備製造業	汽車及其零件製造業	其他運輸工具製造業	家具製造業	其他製造業	產業用機械設備維修及安裝業	非製造業
民國101年底	-	1	-	5	7	-	7	5	-	-
民國102年底	-	-	-	5	8	1	7	5	-	-
民國103年底	-	-	-	4	9	1	7	5	-	-
民國104年底	-	-	-	3	9	1	7	5	-	-
民國105年底	...	...	...	...	...	...	...	...	...	...
民國106年底	-	-	-	3	10	-	8	4	-	-
民國107年底	-	-	-	4	11	1	8	4	-	-
民國108年底	-	-	-	5	11	1	8	4	-	-
民國109年底	-	-	-	4	10	1	9	3	-	-
民國110年底	...	...	...	...	...	...	...	...	...	...

表 13 自來水供水普及率

年底別	人數(人)			供水普及率 $B/A \times 100$ (%)
	行政區域人數 (A)	供水區域人數	實際供水人數 (B)	
民國102年底	35,104	35,104	31,549	89.87
民國103年底	34,744	34,744	31,433	90.47
民國104年底	34,352	34,352	31,231	90.91
民國105年底	34,039	34,039	31,185	91.62
民國106年底	33,714	33,714	30,914	91.69
民國107年底	33,489	33,489	30,750	91.82
民國108年底	33,084	33,084	30,386	91.85
民國109年底	32,720	32,720	30,081	91.93
民國110年底	32,110	32,110	29,590	92.15
民國111年底	31,614	31,614	29,195	92.35

資料來源：彰化縣統計年報。

表 14 歲入預決算—按來源別分 (1/4)

(1)預算

單位：新臺幣元

年度別	總計	稅課收入	工程受益費 收 入	罰款及賠償 收 入	規費收入
民國 102 年度	247,303,000	150,982,000	-	80,000	20,361,000
民國 103 年度	223,816,000	147,999,000	-	100,000	20,487,000
民國 104 年度	233,793,000	149,541,000	-	200,000	17,311,000
民國 105 年度	216,339,000	156,506,000	-	450,000	7,800,000
民國 106 年度	189,856,000	157,598,000	-	200,000	9,800,000
民國 107 年度	242,268,000	172,532,000	-	500,000	7,250,000
民國 108 年度	373,545,000	194,259,000	-	200,000	7,250,000
民國 109 年度	240,343,000	188,143,000	-	200,000	7,250,000
民國 110 年度	301,523,000	188,977,000	-	200,000	17,470,000
民國 111 年度	318,101,000	199,965,000	-	600,000	19,260,000

資料來源：本公所總決算。

備註：預算數含追加減。

表 14 歲入預決算—按來源別分 (2/4)

(1)預算

單位：新臺幣元

年度別	財產收入	營業盈餘及 事業收入	補助及協助 收 入	捐獻及贈與 收 入	其他收入
民國102年度	990,000	11,168,000	62,782,000	200,000	740,000
民國103年度	1,283,000	-	52,380,000	827,000	740,000
民國104年度	1,380,000	-	58,941,000	3,820,000	2,600,000
民國105年度	1,400,000	-	46,440,000	803,000	2,940,000
民國106年度	1,350,000	-	12,608,000	300,000	8,000,000
民國107年度	1,370,000	-	55,978,000	1,378,000	3,260,000
民國108年度	1,375,000	-	163,138,000	4,123,000	3,200,000
民國109年度	1,375,000	-	33,387,000	6,743,000	3,245,000
民國110年度	1,375,000	-	83,928,000	6,128,000	3,445,000
民國111年度	2,220,000	-	87,383,000	4,943,000	3,730,000

表 14 歲入預決算—按來源別分 (3/4)

(2)決算

單位：新臺幣元

年度別	總計	稅課收入	工程受益費 收 入	罰款及賠償 收 入	規費收入
民國 102 年度	258,785,170	160,725,732	-	923,749	22,498,844
民國 103 年度	228,590,342	156,075,506	-	1,390,617	18,884,084
民國 104 年度	240,792,812	161,062,872	-	1,830,617	14,383,642
民國 105 年度	217,848,178	171,281,803	-	2,500,050	12,123,412
民國 106 年度	208,909,458	172,321,491	-	739,317	10,759,674
民國 107 年度	255,315,948	182,690,833	-	744,942	8,973,572
民國 108 年度	363,310,151	203,367,028	-	328,356	8,701,680
民國 109 年度	289,043,766	192,532,466	-	5,678,447	46,684,965
民國 110 年度	306,232,065	203,828,273	-	1,475,384	24,060,840
民國 111 年度	317,590,091	225,907,811	-	2,228,751	22,547,276

資料來源：本公所總決算。

表 14 歲入預決算—按來源別分 (4/4)

(2)決算

單位：新臺幣元

年度別	財產收入	營業盈餘及 事業收入	補助及協助 收 入	捐獻及贈與 收 入	其他收入
民國 102 年度	1,515,133	11,168,914	60,880,217	-	1,072,581
民國 103 年度	1,746,310	-	49,624,743	-	869,082
民國 104 年度	2,308,020	-	52,320,114	3,540,000	5,347,547
民國 105 年度	1,637,933	-	24,261,130	500,768	5,543,082
民國 106 年度	2,944,081	-	11,197,740	610,000	10,337,155
民國 107 年度	3,346,024	-	53,826,748	919,000	4,814,829
民國 108 年度	4,120,901	-	137,979,113	3,788,000	5,025,073
民國 109 年度	2,292,676	-	26,368,247	6,308,958	9,178,007
民國 110 年度	2,289,883	-	59,534,157	5,490,754	9,552,774
民國 111 年度	3,908,820	-	52,983,348	4,487,536	5,526,549



表 15 歲出預決算—按政事別分 (1/4)

(1)預算

單位：新臺幣元

年度別	總計	一般政務支出	教育科學文化 支 出	經濟發展支出	社會福利支出
民國102年度	272,222,000	103,397,000	5,724,000	47,677,000	40,705,000
民國103年度	243,047,000	103,527,000	4,587,000	36,977,000	17,020,000
民國104年度	262,279,000	107,962,000	7,763,000	64,824,000	12,436,000
民國105年度	269,034,000	104,585,000	3,694,000	79,245,000	10,469,000
民國106年度	314,057,000	196,686,000	5,636,000	36,539,000	14,179,000
民國107年度	321,913,000	122,251,000	8,983,000	110,575,000	15,069,000
民國108年度	411,921,000	103,588,000	10,361,000	219,400,000	15,431,000
民國109年度	295,930,000	142,104,000	11,634,000	60,778,000	15,016,000
民國110年度	342,844,000	134,063,000	5,418,000	113,558,000	15,130,000
民國111年度	408,347,000	177,004,000	5,182,000	125,201,000	23,442,000

資料來源：本公所總決算。

備註：預算數含追加減。

表 15 歲出預決算—按政事別分 (2/4)

(1)預算

單位：新臺幣元

年度別	社區發展及 環境保護支出	退休撫卹 支出	警政支出	債務支出	協助及補助 支出	其他支出
民國102年度	49,853,000	17,392,000	-	480,000	-	6,994,000
民國103年度	55,155,000	18,790,000	-	200,000	-	6,791,000
民國104年度	45,356,000	17,192,000	-	100,000	-	6,646,000
民國105年度	46,860,000	17,740,000	-	-	-	6,441,000
民國106年度	36,497,000	17,465,000	-	-	-	7,055,000
民國107年度	40,427,000	18,354,000	-	-	-	6,254,000
民國108年度	40,620,000	14,887,000	-	-	-	7,634,000
民國109年度	44,753,000	15,171,000	-	-	-	6,474,000
民國110年度	52,252,000	15,479,000	-	-	-	6,944,000
民國111年度	54,130,000	17,206,000	-	-	-	6,182,000

表 15 歲出預決算—按政事別分 (3/4)

(2)決算

單位：新臺幣元

年度別	總計	一般政務支出	教育科學文化 支 出	經濟發展支出	社會福利支出
民國102年度	203,044,386	88,819,738	3,721,328	39,367,434	9,069,638
民國103年度	189,887,679	86,272,089	4,020,440	26,050,306	8,527,715
民國104年度	215,759,243	90,495,051	6,695,464	53,127,556	8,181,369
民國105年度	203,680,249	90,044,298	3,055,635	44,342,647	7,254,743
民國106年度	283,333,489	183,749,181	4,899,276	31,922,778	12,066,265
民國107年度	281,243,796	106,372,525	8,213,722	97,632,902	11,918,707
民國108年度	351,335,492	90,105,106	4,251,340	191,968,285	13,253,277
民國109年度	254,555,399	122,199,534	10,285,519	52,464,539	13,459,367
民國110年度	283,888,736	122,620,620	4,163,939	83,118,442	13,358,493
民國111年度	329,867,039	161,769,519	4,329,887	79,608,879	21,169,785

表 15 歲出預決算—按政事別分 (4/4)

(2)決算

單位：新臺幣元

年度別	社區發展及 環境保護支出	退休撫卹 支出	警政支出	債務支出	協助及補助 支出	其他支出
民國102年度	43,922,570	14,401,785	-	-	-	3,741,893
民國103年度	47,485,997	15,177,276	-	-	-	2,353,856
民國104年度	37,041,607	16,606,310	-	-	-	3,611,886
民國105年度	39,717,728	16,470,679	-	-	-	2,794,519
民國106年度	32,004,672	16,049,462	-	-	-	2,641,855
民國107年度	37,809,567	16,115,952	-	-	-	3,180,421
民國108年度	35,683,209	12,755,292	-	-	-	3,318,983
民國109年度	38,458,300	13,988,847	-	-	-	3,699,293
民國110年度	43,792,783	13,961,882	-	-	-	2,872,577
民國111年度	46,925,937	13,630,340	-	-	-	2,432,692

表 16 境內國民中學概況 (1/2)

學年度	校數 (所)	教師數 (人)			職員數 (人)			班級數 (班)			
		合計	男	女	合計	男	女	合計	七年級	八年級	九年級
民國102學年度	2	60	20	40	12	4	8	25	8	9	8
民國103學年度	2	61	23	38	12	4	8	25	8	8	9
民國104學年度	2	57	24	33	13	5	8	23	7	8	8
民國105學年度	2	55	20	35	13	5	8	22	7	7	8
民國106學年度	2	53	19	34	13	5	8	21	7	7	7
民國107學年度	2	53	19	34	12	4	8	21	7	7	7
民國108學年度	3	56	20	36	13	5	8	21	7	7	7
民國109學年度	3	66	24	42	13	5	8	20	6	7	7
民國110學年度	3	62	23	39	12	4	8	19	6	6	7
民國111學年度	3	60	22	38	12	4	8	19	7	6	6

資料來源：彰化縣統計年報。

表 16 境內國民中學概況 (2/2)

學年度	學生數(人)									上學年度畢業生數 (人)		
	合計			七年級		八年級		九年級				
	計	男	女	男	女	男	女	男	女	合計	男	女
民國102學年度	658	376	282	119	105	136	90	121	87	225	120	105
民國103學年度	660	361	299	106	102	120	109	135	88	206	117	89
民國104學年度	622	330	292	99	82	107	101	124	109	221	129	92
民國105學年度	588	302	286	92	101	99	82	111	103	229	119	110
民國106學年度	546	288	258	92	73	94	102	102	83	211	110	101
民國107學年度	520	267	253	81	80	92	71	94	102	183	101	82
民國108學年度	469	260	209	86	55	83	82	91	72	192	91	101
民國109學年度	436	245	191	72	53	90	55	83	83	162	91	71
民國110學年度	392	222	170	65	58	70	56	87	56	167	84	83
民國111學年度	406	208	198	76	82	67	59	65	57	143	87	56

表 17 境內國民小學概況 (1/3)

學年度	校數 (所)	教師數 (人)			職員數(人)			班級數 (班)			
		合計	男	女	合計	男	女	合計	一年級	二年級	三年級
民國102學年度	10	139	60	79	13	5	8	73	11	11	13
民國103學年度	10	136	56	80	14	4	10	71	11	11	11
民國104學年度	10	133	55	78	14	5	9	69	11	11	11
民國105學年度	10	137	54	83	14	5	9	68	12	11	11
民國106學年度	10	142	55	87	14	5	9	67	11	12	11
民國107學年度	10	140	55	85	14	4	10	68	12	11	12
民國108學年度	10	145	52	93	12	4	8	68	11	12	11
民國109學年度	10	146	53	93	14	5	9	68	11	11	12
民國110學年度	10	146	50	96	15	6	9	69	12	11	11
民國111學年度	10	146	52	94	15	7	8	68	12	11	11

資料來源：彰化縣統計年報。

表 17 境內國民小學概況 (2/3)

學年度	班級數 (班)			學生數 (人)						
				合計			一年級		二年級	
	四年級	五年級	六年級	計	男	女	男	女	男	女
民國102學年度	13	12	13	1,206	604	602	94	57	89	86
民國103學年度	13	13	12	1,103	553	550	75	62	90	60
民國104學年度	11	12	13	1,033	521	512	68	64	74	62
民國105學年度	11	11	12	990	511	479	83	94	69	63
民國106學年度	11	11	11	913	476	437	66	65	82	92
民國107學年度	11	11	11	893	471	422	84	71	64	64
民國108學年度	12	11	11	887	457	430	74	69	85	70
民國109學年度	11	12	11	892	445	447	62	76	76	70
民國110學年度	12	11	12	906	441	465	68	72	64	74
民國111學年度	11	12	11	879	440	439	77	75	75	69



表 17 境內國民小學概況 (3/3)

學年度	學生數 (人)								上學年度畢業生數(人)		
	三年級		四年級		五年級		六年級		合計	男	女
	男	女	男	女	男	女	男	女			
民國102學年度	98	101	99	135	107	102	117	121	271	139	132
民國103學年度	87	87	98	104	98	135	105	102	237	116	121
民國104學年度	92	60	88	86	99	104	100	136	211	106	105
民國105學年度	76	67	92	63	89	87	102	105	237	101	136
民國106學年度	69	66	76	66	93	64	90	84	208	103	105
民國107學年度	81	95	68	66	78	64	96	62	178	92	86
民國108學年度	65	64	84	97	70	65	79	65	157	94	63
民國109學年度	85	73	69	64	83	99	70	65	144	79	65
民國110學年度	72	75	87	76	69	66	81	102	136	71	65
民國111學年度	60	79	73	73	86	76	69	67	183	83	100

表 18 醫療院所家數及病床數

單位：家、床

年底別	院所家數			醫療院所病床數		
	合計	醫院家數	診所家數	合計	醫院	診所
民國102年底	9	-	9	3	-	3
民國103年底	9	-	9	6	-	6
民國104年底	9	-	9	6	-	6
民國105年底	6	-	6	6	-	6
民國106年底	6	-	6	6	-	6
民國107年底	6	-	6	6	-	6
民國108年底	6	-	6	6	-	6
民國109年底	6	-	6	6	-	6
民國110年底	5	-	5	3	-	3
民國111年底	5	-	5	3	-	3

資料來源：彰化縣統計年報。

表 19 藥商家數

單位：家

年底別	總計	藥局	西藥商		中藥商		醫藥器材商	
			販賣業	製造業	販賣業	製造業	販賣業	製造業
民國102年底	37	7	4	-	14	-	11	1
民國103年底	36	6	3	-	16	-	10	1
民國104年底	32	6	2	-	14	-	9	1
民國105年底	32	6	2	-	14	-	9	1
民國106年底	33	6	2	-	14	-	10	1
民國107年底	33	5	2	-	14	-	11	1
民國108年底	33	5	2	-	13	-	12	1
民國109年底	36	5	2	-	14	-	14	1
民國110年底	38	5	1	-	13	-	17	2
民國111年底	40	5	1	-	13	-	19	2

資料來源：彰化縣統計年報。

表 20 身心障礙人數

年底別	身心障礙人數(人)			身心障礙人數 占總人口比率 (%)
	合計	男	女	
民國102年底	2,498	1,452	1,046	7.12
民國103年底	2,513	1,450	1,063	7.23
民國104年底	2,514	1,457	1,057	7.32
民國105年底	2,525	1,465	1,060	7.42
民國106年底	2,540	1,461	1,079	7.53
民國107年底	2,545	1,451	1,094	7.60
民國108年底	2,559	1,465	1,094	7.73
民國109年底	2,556	1,453	1,103	7.81
民國110年底	2,568	1,483	1,085	8.00
民國111年底	2,516	1,455	1,061	7.96

資料來源：彰化縣統計年報。

表 21 辦理調解業務概況

單位：件

年別	年底調解 委員數  (人)	結案件數總計			民事結案件數		刑事結案件數	
					合計		合計	
		合計	成立	不成立	成立	不成立	成立	不成立
民國102年	9	236	215	21	44	7	171	14
民國103年	9	241	214	27	77	20	137	7
民國104年	9	247	200	47	75	23	125	24
民國105年	9	271	242	29	77	10	165	19
民國106年	9	258	229	29	66	8	163	21
民國107年	9	271	232	39	63	18	169	21
民國108年	9	242	208	34	60	16	148	18
民國109年	9	200	171	29	38	13	133	16
民國110年	9	150	137	13	28	5	109	8
民國111年	9	178	155	23	34	10	121	13

資料來源：彰化縣統計年報。