

中華民國 111 年

線西鄉統計年報

2022

第 9 期

線西鄉公所

中華民國 112 年 11 月出版

中華民國 111 年

線西鄉統計年報

2022

第 9 期

線西鄉公所主計室 編印

中華民國 112 年 11 月出版

目錄

表 1	已登記土地面積	1
表 2	現住戶數、人口數及性比例	2
表 3	現住人口之年齡結構	3
表 4	15 歲以上現住人口之教育程度	4
表 5	線西鄉公所行政組織系統	6
表 6	員工總人數	7
表 7	鄉鎮市民代表選舉概況	8
表 8	鄉鎮市長選舉概況	9
表 9	農產品面積及生產量	10
表 10	現有家畜數量	11
表 11	現有家禽數量	12
表 12	營運中工廠家數	13
表 13	自來水供水普及率	16
表 14	歲入預決算—按來源別分	17
表 15	歲出預決算—按政事別分	21
表 16	境內國民中學概況	25
表 17	境內國民小學概況	27
表 18	醫療院所家數及病床數	30
表 19	藥商家數	31
表 20	身心障礙人數	32
表 21	辦理調解業務概況	33

一、土地

111 年底本鄉已登記土地面積為 2,252.8876 公頃，其中公有地為 816.9970 公頃占 36.26%、私有地為 1,434.3995 公頃占 63.67%、公私共有地為 1.4911 公頃占 0.07%。已登記土地面積中，非都市土地為 1,913.6958 公頃占 84.94%，都市土地及其他則計 339.1917 公頃占 15.06%。

二、人口分布與密度

111 年底本鄉現住人口數為 16,303 人，其中男性 8,386 人占 51.44%，女性 7,917 人占 48.56%，性比例為 105.92。

三、年齡分配

111 年底本鄉現住人口以青壯年人口(15~64 歲)最多計 11,742 人占總人口 72.02%；老年人口(65 歲以上)2,700 人占 16.56%次之；幼年人口(0~14 歲)1,861 人占總人口 11.42%最少。

四、教育程度

根據現住人口資料顯示，111 年底本鄉年滿 15 歲以上人口 14,442 人中，受過專科以上教育者(包括研究所、大學、獨立學院及專科，另專科前三年列為高職)計 5,337 人占 36.96%；高中(職)程度者 4,128 人占 28.58%；國(初)中及初職程度者 2,689 人占 18.62%；小學程度者 1,885 人占 13.05%；自修者 100 人占 0.69%；不識字者 303 人占 2.10%。

五、鄉鎮市民代表及鄉鎮市長選舉

第二十二屆鄉鎮市民代表選舉於 111 年 11 月 26 日舉行投票，本鄉選舉人數合計 13,563 人，實際投票數計 9,278 票，投票率為 68.41%；候選人數計 18 人，當選人數計 11 人，當選率為 61.11%。

第十九屆鄉鎮市長選舉於 111 年 11 月 26 日舉行投票，本鄉選舉人數合計 13,569 人，實際投票數計 9,278 票，投票率為 68.37%；候選人數計 2 人，當選率為 50.00%。

六、111 年本鄉主要農產之收穫面積及產量如下：

- (一) 稻米：收穫面積 640.86 公頃，產量 3,568.83 公噸。
- (二) 雜糧：收穫面積 10.19 公頃，產量 61.37 公噸。
- (三) 蔬菜：收穫面積 0.60 公頃，產量 19.60 公噸。
- (四) 果品：收穫面積 1.08 公頃，產量 20.86 公噸。

七、營運中工廠家數

109 年底本鄉營運中工廠家數計 363 家，其中以金屬製品製造業 105 家占 28.93% 最多，紡織業 64 家占 17.63% 次之，塑膠製品製造業 35 家占 9.64% 居第三位。(備註：110 年因行政院主計總處辦理工業及服務業普查，工廠校正及營運調查暫停，故無 110 年統計資料，且截至 112 年 10 月 31 日止，經濟部尚未發布 111 年資料。)

八、自來水概況

111 年底本鄉實際供水人口數計 12,994 人，自來水供水普及率計 79.70%。

九、地方財政

(一) 歲入

111 年度本鄉歲入預算總額 229,047 千元，歲入決算數 268,321 千元，執行率 117.15%。依來源別觀察，各項收入之決算數以稅課收入 194,050 千元最高，占總歲入 72.32%，捐獻及贈與收入 44,016 千元占 16.40% 次之。

(二) 歲出

111 年度本鄉歲出預算總額 305,978 千元，歲出決算數 249,045 千元，執行率 81.39%。依政事別觀察，各項支出之決算數以一般政務支出 113,254 千元最高，占總歲出 45.48%，經濟發展支出 51,832 千元占 20.81% 次之。

十、國民教育

(一) 國民中學

111 學年度本鄉國民中學計 1 所、班級數 13 班、學生數 359 人(男性 201 人、女性 158 人)及教師數 38 人(男性 18 人、女性 20 人)。

(二) 國民小學

111 學年度本鄉國民小學計 2 所、班級數 31 班、學生數 699 人(男性 354 人、女性 345 人)及教師數 63 人(男性 22 人、女性 41 人)。

十一、衛生

111 年底本鄉醫療機構計 5 家，藥商計 33 家。

表 1 已登記土地面積

單位：公頃

年底別	土地權屬別	總計	非都市土地	都市土地及其他
民國102年底	總計	2,249.0588	1,916.7836	332.2752
	公有	922.1104	825.0388	97.0716
	私有	1,325.6169	1,090.7028	234.9141
	公私共有	1.3315	1.0420	0.2895
民國103年底	總計	2,249.7334	1,916.7250	333.0084
	公有	897.3970	798.9754	98.4216
	私有	1,351.2725	1,116.8396	234.4329
	公私共有	1.0639	0.9100	0.1539
民國104年底	總計	2,249.9144	1,916.9305	332.9839
	公有	834.8543	736.2998	98.5545
	私有	1,414.1103	1,179.7206	234.3897
	公私共有	0.9497	0.9100	0.0397
民國105年底	總計	2,247.6182	1,914.6343	332.9839
	公有	824.6111	725.9757	98.6353
	私有	1,422.0574	1,187.7485	234.3089
	公私共有	0.9497	0.9100	0.0397
民國106年底	總計	2,247.4646	1,914.6460	332.8186
	公有	819.1381	720.5391	98.5990
	私有	1,427.3767	1,193.1968	234.1799
	公私共有	0.9497	0.9100	0.0397
民國107年底	總計	2,252.2210	1,909.0386	343.1835
	公有	807.2114	703.1776	104.0337
	私有	1,443.9947	1,204.9509	239.0438
	公私共有	1.0160	0.9100	0.1060
民國108年底	總計	2,252.1768	1,910.0067	342.1700
	公有	803.2945	700.2216	103.0730
	私有	1,447.8663	1,208.8752	238.9911
	公私共有	1.0160	0.9100	0.1060
民國109年底	總計	2,252.2133	1,914.0244	338.1888
	公有	826.8944	714.9984	111.8960
	私有	1,424.3029	1,198.1160	226.1869
	公私共有	1.0160	0.9100	0.1060
民國110年底	總計	2,252.6770	1,913.6277	339.0492
	公有	819.5406	706.7314	112.8092
	私有	1,432.1204	1,205.9864	226.1341
	公私共有	1.0160	0.9100	0.1060
民國111年底	總計	2,252.8876	1,913.6958	339.1917
	公有	816.9970	703.5651	113.4319
	私有	1,434.3995	1,209.2207	225.1788
	公私共有	1.4911	0.9100	0.5811

資料來源：彰化縣統計年報。

表 2 現住戶數、人口數及性比例

年底別	面積 (平方公里)	村里數	現住戶口				性比例 (男/女×100)
			戶數 (戶)	人口數(人)			
				合計	男	女	
民國102年底	18.0856	8	4,253	17,123	8,852	8,271	107.02
民國103年底	18.0856	8	4,295	17,119	8,871	8,248	107.55
民國104年底	18.0856	8	4,331	17,040	8,809	8,231	107.02
民國105年底	18.0856	8	4,378	16,939	8,749	8,190	106.83
民國106年底	18.0856	8	4,401	16,928	8,688	8,240	105.44
民國107年底	18.0856	8	4,441	16,860	8,645	8,215	105.23
民國108年底	18.0856	8	4,481	16,733	8,602	8,131	105.79
民國109年底	18.0856	8	4,529	16,665	8,568	8,097	105.82
民國110年底	18.0856	8	4,583	16,486	8,507	7,979	106.62
民國111年底	18.0856	8	4,606	16,303	8,386	7,917	105.92

資料來源：彰化縣統計年報。

表 3 現住人口之年齡結構

年底別	年齡分配					
	幼年人口 (人) (0~14歲)	比率(%)	青壯年人口 (人) (15~64歲)	比率(%)	老年人口 (人) (65歲以上)	比率(%)
民國102年底	2,593	15.14	12,543	73.25	1,987	11.60
民國103年底	2,503	14.62	12,570	73.43	2,046	11.95
民國104年底	2,407	14.13	12,509	73.41	2,124	12.46
民國105年底	2,291	13.53	12,464	73.58	2,184	12.89
民國106年底	2,236	13.21	12,429	73.42	2,263	13.37
民國107年底	2,174	12.89	12,351	73.26	2,335	13.85
民國108年底	2,088	12.48	12,217	73.01	2,428	14.51
民國109年底	2,065	12.39	12,082	72.50	2,518	15.11
民國110年底	1,982	12.02	11,851	71.89	2,653	16.09
民國111年底	1,861	11.42	11,742	72.02	2,700	16.56

資料來源：彰化縣統計年報。

表 4 15歲以上現住人口之教育程度 (1/2)

單位：人

年底別	性別	總計	識字者										
			合計	研究所以上 (含碩、博士)		大學 (含獨立學院)		專科					
								二、三年制		五年制			
				畢業	肄業	畢業	肄業	畢業	肄業	畢業	肄業	肄業	
民國102年底	合計	14,530	13,972	264	107	1,718	930	733	153	334	42	67	
	男	7,474	7,418	181	72	819	459	370	87	170	26	13	
	女	7,056	6,554	83	35	899	471	363	66	164	16	54	
民國103年底	合計	14,616	14,081	282	126	1,861	927	719	145	340	45	79	
	男	7,530	7,477	189	81	866	473	370	80	174	27	15	
	女	7,086	6,604	93	45	995	454	349	65	166	18	64	
民國104年底	合計	14,633	14,128	301	134	1,995	914	713	143	345	43	78	
	男	7,538	7,489	202	84	923	488	366	76	172	27	15	
	女	7,095	6,639	99	50	1,072	426	347	67	173	16	63	
民國105年底	合計	14,648	14,182	319	148	2,084	902	720	150	346	43	84	
	男	7,533	7,492	208	93	967	486	369	79	174	26	14	
	女	7,115	6,690	111	55	1,117	416	351	71	172	17	70	
民國106年底	合計	14,692	14,257	329	167	2,225	901	711	137	347	40	79	
	男	7,520	7,484	212	99	1,040	481	362	77	168	24	16	
	女	7,172	6,773	117	68	1,185	420	349	60	179	16	63	
民國107年底	合計	14,686	14,280	351	152	2,322	887	721	134	352	38	81	
	男	7,519	7,486	220	89	1,083	494	363	77	170	23	18	
	女	7,167	6,794	131	63	1,239	393	358	57	182	15	63	
民國108年底	合計	14,645	14,263	374	155	2,416	895	711	139	350	40	72	
	男	7,514	7,488	232	95	1,142	488	352	79	167	24	18	
	女	7,131	6,775	142	60	1,274	407	359	60	183	16	54	
民國109年底	合計	14,600	14,242	387	159	2,484	937	702	142	354	36	72	
	男	7,493	7,469	243	93	1,172	510	349	82	169	22	19	
	女	7,107	6,773	144	66	1,312	427	353	60	185	14	53	
民國110年底	合計	14,504	14,167	404	162	2,545	937	703	140	343	37	75	
	男	7,455	7,434	253	96	1,202	519	355	82	163	23	19	
	女	7,049	6,733	151	66	1,343	418	348	58	180	14	56	
民國111年底	合計	14,442	14,139	418	153	2,632	926	700	132	340	36	75	
	男	7,398	7,377	260	92	1,240	515	356	78	158	21	18	
	女	7,044	6,762	158	61	1,392	411	344	54	182	15	57	

資料來源：彰化縣統計年報。

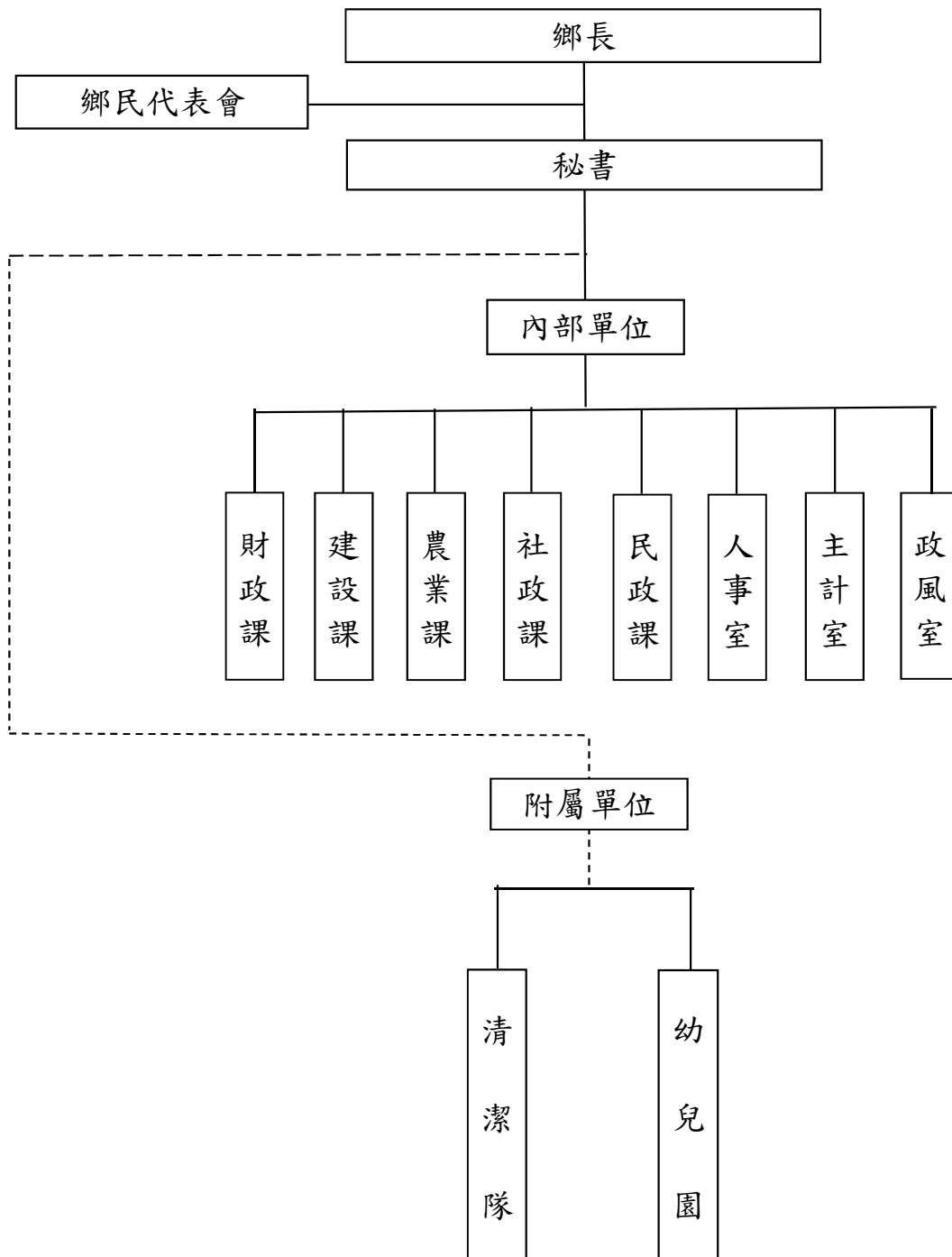
表 4 15歲以上現住人口之教育程度 (2/2)

單位：人

年底別	性別	識字者											不識字者
		高中		高職		國(初)中		初職		小學		自修	
		畢業	肄業	畢業	肄業	畢業	肄業	畢業	肄業	畢業	肄業		
民國102年底	合計	447	297	2,601	769	2,659	249	12	8	2,129	308	145	558
	男	231	190	1,470	458	1,480	149	9	8	1,087	84	55	56
	女	216	107	1,131	311	1,179	100	3	-	1,042	224	90	502
民國103年底	合計	453	285	2,599	790	2,655	240	12	8	2,081	295	139	535
	男	240	185	1,472	482	1,473	151	9	8	1,054	78	50	53
	女	213	100	1,127	308	1,182	89	3	-	1,027	217	89	482
民國104年底	合計	457	294	2,629	728	2,629	251	11	8	2,021	299	135	505
	男	237	181	1,484	462	1,458	152	8	8	1,020	79	47	49
	女	220	113	1,145	266	1,171	99	3	-	1,001	220	88	456
民國105年底	合計	445	327	2,619	732	2,606	242	11	6	1,969	295	134	466
	男	234	192	1,485	465	1,433	146	8	6	985	76	46	41
	女	211	135	1,134	267	1,173	96	3	-	984	219	88	425
民國106年底	合計	437	343	2,666	729	2,579	227	9	5	1,918	283	125	435
	男	229	187	1,507	468	1,413	131	7	5	946	72	40	36
	女	208	156	1,159	261	1,166	96	2	-	972	211	85	399
民國107年底	合計	441	341	2,693	703	2,571	224	9	5	1,859	275	121	406
	男	230	180	1,534	452	1,398	137	7	5	900	68	38	33
	女	211	161	1,159	251	1,173	87	2	-	959	207	83	373
民國108年底	合計	446	316	2,706	667	2,551	232	6	5	1,797	271	114	382
	男	238	175	1,546	438	1,387	137	5	5	860	66	34	26
	女	208	141	1,160	229	1,164	95	1	-	937	205	80	356
民國109年底	合計	447	292	2,733	630	2,537	206	5	5	1,746	259	109	358
	男	239	168	1,560	423	1,373	122	4	5	824	60	32	24
	女	208	124	1,173	207	1,164	84	1	-	922	199	77	334
民國110年底	合計	450	282	2,717	596	2,510	195	5	6	1,696	259	105	337
	男	238	167	1,550	405	1,353	113	4	6	795	61	30	21
	女	212	115	1,167	191	1,157	82	1	-	901	198	75	316
民國111年底	合計	457	297	2,708	591	2,484	195	5	5	1,637	248	100	303
	男	240	168	1,541	397	1,336	111	4	5	749	61	27	21
	女	217	129	1,167	194	1,148	84	1	-	888	187	73	282

表 5 線西鄉公所行政組織系統

民國111年12月底



資料來源：人事室。

表 6 員工總人數

單位：人

年底別及機關類別	總計	民意代表	正式職員	臨時人員	約僱人員	技 工 (含駕駛)	工友	清潔隊員
民國102年底	107	11	44	32	3	2	2	13
民國103年底	107	11	44	33	3	2	2	13
民國104年底	107	11	44	33	2	2	2	13
民國105年底	113	11	49	34	2	2	2	13
民國106年底	113	11	53	29	3	2	2	13
民國107年底	114	11	54	28	3	2	2	14
民國108年底	115	11	55	29	3	2	1	14
民國109年底	114	11	55	28	3	2	1	14
民國110年底	109	11	54	24	3	2	1	14
民國111年底	111	11	57	23	3	2	1	14
鄉民代表會	16	11	3	-	-	1	1	-
鄉公所	51	-	36	11	3	1	-	-
清潔隊	21	-	2	5	-	-	-	14
幼兒園	23	-	16	7	-	-	-	-

資料來源：代表會、人事室及幼兒園。

備註：本鄉鄉立圖書館非獨立單位，爰將其員工人數併入鄉公所下。

表 7 鄉民代表選舉概況

屆別	投票日期			選舉人數 (人)	候選人數 (人)			投票數 (票)			當選人數 (人)			投票數 對選舉 人數 比率 (%)	當選人 數對候 選人數 比率 (%)
	年	月	日		計	男	女	計	有效	無效	計	男	女		
第十七屆	91	6	8	11,684	22	16	6	9,849	9,716	133	11	8	3	84.29	50.00
第十八屆	95	6	10	12,352	16	11	5	9,340	9,169	171	11	8	3	75.62	68.75
第十九屆	99	6	12	12,966	17	12	5	9,200	8,926	274	11	9	2	70.95	64.71
第二十屆	103	11	29	13,414	17	13	4	10,307	9,994	313	11	9	2	76.84	64.71
第二十一屆	107	11	24	13,530	16	13	3	10,123	9,822	301	11	9	2	74.82	68.75
第二十二屆	111	11	26	13,563	18	13	5	9,278	8,996	282	11	7	4	68.41	61.11

資料來源：彰化縣統計年報。

表 8 鄉長選舉概況

屆別	投票日期			選舉人數 (人)	候選人數 (人)			投票數 (票)			投票數 對選舉 人數 比率 (%)	當選人 數對候 選人數 比率 (%)
	年	月	日		計	男	女	計	有效	無效		
第十四屆	91	1	26	11,599	2	2	-	7,804	7,344	460	67.28	50.00
第十五屆	94	12	3	12,326	2	2	-	9,894	9,703	191	80.28	50.00
第十六屆	98	12	5	12,884	2	1	1	9,036	8,746	290	70.13	50.00
第十七屆	103	11	29	13,417	3	2	1	10,309	9,898	411	76.84	33.33
第十七屆 (重行選舉)	104	2	7	13,405	3	2	1	7,709	7,588	121	57.51	33.33
第十八屆	107	11	24	13,535	2	2	-	10,125	9,795	330	74.81	50.00
第十九屆	111	11	26	13,569	2	2	-	9,278	8,882	396	68.38	50.00

資料來源：彰化縣統計年報。

表 9 農產品收穫面積及生產量

單位：公頃、公噸

年底別	稻米		雜糧		特用作物		蔬菜		果品	
	收穫面積	產量	收穫面積	產量	收穫面積	產量	收穫面積	產量	收穫面積	產量
民國102年	853.00	4,206.00	4	93	-	-	1.50	24.15	0	1
民國103年	883.00	3,489.00	6.35	149.15	-	-	2.20	37.10	0.00	0.00
民國104年	910.00	3,740.00	5.38	94.77	-	-	0.65	4.75	0	7
民國105年	904.00	4,305.00	8.01	160.20	-	-	2.69	63.95	0.64	6.38
民國106年	889.00	4,227.00	10.40	198.17	-	-	0.90	27.45	0.64	14.53
民國107年	872.00	5,409.00	2.60	37.56	-	-	0.75	38.63	0.30	8.10
民國108年	840.00	4,643.00	2.35	56.95	-	-	1.30	52.00	0.60	11.50
民國109年	828.64	4,597.48	3.20	48.01	-	-	0.45	19.35	1.02	22.60
民國110年	827.84	4,637.44	1.27	23.37	-	-	0.52	22.36	0.79	18.77
民國111年	640.86	3,568.83	10.19	61.37	-	-	0.60	19.60	1.08	20.86

資料來源：彰化縣統計年報。

- 備註：
1. 雜糧包含甘藷、硬質玉米、蜀黍(高粱)、食用玉米、小麥及落花生。
 2. 特用作物包含茶葉、茉莉、製糖甘蔗、生食甘蔗及油菜子(製油用)。
 3. 蔬菜包含竹筍、蘆筍、甘藍、花椰菜(含青花菜)、西瓜、蘿蔔、胡蘿蔔及豌豆(荷蘭豆)。
 4. 果品包含香蕉、鳳梨、柳橙、龍眼、荔枝、蕃石榴及葡萄。

表 10 現有家畜數量

單位：頭

年底別	總計	豬	牛		羊	其他
				乳牛		
民國102年底	3,474	3,388	-	-	59	27
民國103年底	3,206	3,115	-	-	64	27
民國104年底	3,120	3,023	-	-	70	27
民國105年底	2,449	2,373	-	-	54	22
民國106年底	3,415	3,345	-	-	48	22
民國107年底	3,349	3,277	-	-	55	17
民國108年底	3,419	3,340	-	-	64	15
民國109年底	2,998	2,964	-	-	18	16
民國110年底	3,001	2,933	-	-	57	11
民國111年底	3,167	3,096	-	-	57	14

資料來源：彰化縣統計年報。

備註：其他包含馬、鹿及兔。

表 11 現有家禽數量

單位：千隻

年底別	總計	雞	鴨	鵝	火雞
民國 102 年底	277.30	271.70	4.10	1.50	-
民國 103 年底	286.50	286.45	0.05	0.00	-
民國 104 年底	194.75	193.60	0.15	1.00	-
民國 105 年底	270.30	269.13	0.40	0.78	-
民國 106 年底	227.31	226.65	0.20	0.46	-
民國 107 年底	177.58	177.00	0.15	0.43	-
民國 108 年底	179.31	179.20	0.10	0.01	-
民國 109 年底	®203.00	202.90	0.10	-	-
民國 110 年底	240.70	240.70	-	-	-
民國 111 年底	209.33	209.30	0.03	-	-

資料來源：彰化縣統計年報。

表 12 營運中工廠家數 (1/3)

單位：家

年底別	總計	食品及 飼品 製造業	飲料及 菸草 製造業	紡織業	成衣及 服飾品 製造業	皮革、 毛皮及 其製品 製造業	木製 竹品 製造業	紙漿、 紙及 紙製品 製造業	印刷及 資料儲 存媒體 複製業
民國101年底	229	8	2	49	1	1	3	4	2
民國102年底	247	8	1	53	1	1	3	5	3
民國103年底	258	8	1	54	1	2	3	4	5
民國104年底	270	8	1	59	1	2	3	4	6
民國105年底	-	-	-	-	-	-	-	-	-
民國106年底	330	9	1	69	1	-	4	4	6
民國107年底	342	9	1	70	1	-	4	5	6
民國108年底	356	9	1	70	1	-	5	8	6
民國109年底	363	10	1	64	1	-	5	8	5
民國110年底	-	-	-	-	-	-	-	-	-

資料來源：彰化縣統計年報。

備註：1. 配合中央資料發布情形，本表研編年度為101至110年。

2. 105年及110年因行政院主計總處辦理工業及服務業普查，「工廠校正及營運調查」暫停，故無該年統計資料。

表 12 營運中工廠家數 (2/3)

單位：家

年底別	石油及 煤製品 製造業	化學材料 及肥料製 造業	其他化學 製品製 造業	藥 品 及 醫 用 化 學 製 造 業	橡 膠 製 品 製 造 業	塑 膠 製 品 製 造 業	非 金 屬 礦 物 製 品 製 造 業	基 本 金 屬 製 造 業	金 屬 製 品 製 造 業
民國101年底	2	10	5	-	4	20	8	10	60
民國102年底	1	10	5	-	4	24	10	10	63
民國103年底	1	11	6	-	5	22	11	11	67
民國104年底	1	11	6	-	5	22	10	11	69
民國105年底	-	-	-	-	-	-	-	-	-
民國106年底	1	14	9	-	8	32	9	13	95
民國107年底	1	15	10	-	8	33	10	14	100
民國108年底	2	16	11	-	8	35	10	14	103
民國109年底	2	17	12	-	9	35	11	18	105
民國110年底	-	-	-	-	-	-	-	-	-

表 12 營運中工廠家數 (3/3)

單位：家

年底別	電子組件製造業	電腦、電子產品及光學製造業	電力設備及配製造業	機械設備製造業	汽車及其零件製造業	其他運輸及其工具製造業	家具製造業	其他製造業	產業用機械設備維修及安裝業	非製造業
民國101年底	2	2	4	18	4	4	2	4	-	-
民國102年底	2	2	3	22	3	5	3	5	-	-
民國103年底	1	2	3	24	3	5	4	4	-	-
民國104年底	2	2	3	25	4	6	4	5	-	-
民國105年底	-	-	-	-	-	-	-	-	-	-
民國106年底	1	2	3	27	5	6	6	5	-	-
民國107年底	1	2	4	27	5	6	5	5	-	-
民國108年底	1	2	4	28	5	7	5	5	-	-
民國109年底	1	1	4	30	6	6	6	6	-	-
民國110年底	-	-	-	-	-	-	-	-	-	-

表 13 自來水供水普及率

年底別	人數(人)			供水普及率 B/A × 100 (%)
	行政區域人數 (A)	供水區域人數	實際供水人數 (B)	
民國102年底	17,123	17,123	12,151	70.96
民國103年底	17,119	17,119	12,272	71.69
民國104年底	17,040	17,040	12,826	75.27
民國105年底	16,939	16,939	13,147	77.61
民國106年底	16,928	16,928	13,139	77.62
民國107年底	16,860	16,860	13,291	78.83
民國108年底	16,733	16,733	13,256	79.22
民國109年底	16,665	16,665	13,223	79.35
民國110年底	16,486	16,486	13,109	79.52
民國111年底	16,303	16,303	12,994	79.70

資料來源：彰化縣統計年報。

表 14 歲入預決算—按來源別分 (1/4)

(1)預算

單位：新臺幣元

年度別	總計	稅課收入	工程受益費 收 入	罰款及賠償 收 入	規費收入
民國 102 年度	207,665,000	105,225,000	-	29,000	13,804,000
民國 103 年度	234,478,000	102,950,000	-	52,000	12,056,000
民國 104 年度	220,687,000	111,935,000	-	20,000	9,240,000
民國 105 年度	220,687,000	119,453,000	-	70,000	8,001,000
民國 106 年度	193,862,000	121,768,000	-	120,000	8,154,000
民國 107 年度	194,918,000	138,037,000	-	100,000	2,645,000
民國 108 年度	215,009,000	137,888,000	-	58,000	3,183,000
民國 109 年度	196,289,000	141,584,000	-	58,000	2,218,000
民國 110 年度	204,462,000	143,644,000	-	58,000	2,773,000
民國 111 年度	229,047,000	154,963,000	-	100,000	2,905,000

資料來源：本鄉總決算。

備註：預算數含追加減。

表 14 歲入預決算—按來源別分 (2/4)

(1)預算

單位：新臺幣元

年度別	財產收入	營業盈餘及 事業收入	補助及協助 收 入	捐獻及贈與 收 入	其他收入
民國102年度	587,000	-	64,938,000	23,082,000	-
民國103年度	1,597,000	-	88,289,000	29,534,000	-
民國104年度	1,234,000	-	15,899,000	80,109,000	2,250,000
民國105年度	12,206,000	-	19,194,000	33,098,000	1,840,000
民國106年度	1,231,000	-	8,430,000	29,766,000	2,053,000
民國107年度	2,196,000	-	12,429,000	32,517,000	6,994,000
民國108年度	5,921,000	-	29,181,000	32,464,000	6,314,000
民國109年度	1,089,000	-	14,528,000	32,208,000	4,604,000
民國110年度	1,094,000	-	15,106,000	37,313,000	4,474,000
民國111年度	1,067,000	-	22,555,000	45,467,000	1,990,000

表 14 歲入預決算—按來源別分 (3/4)

(2)決算

單位：新臺幣元

年度別	總計	稅課收入	工程受益費 收 入	罰款及賠償 收 入	規費收入
民國 102 年度	204,416,920	112,659,123	-	168,782	14,919,451
民國 103 年度	248,123,305	110,957,188	-	1,116,995	14,186,457
民國 104 年度	255,346,248	139,410,508	-	4,067,691	12,392,880
民國 105 年度	255,346,248	142,655,171	-	1,282,792	13,855,926
民國 106 年度	227,238,712	138,446,258	-	127,333	8,135,535
民國 107 年度	219,031,231	154,525,378	-	608,542	5,859,243
民國 108 年度	233,972,097	157,621,190	-	3,009,897	4,541,630
民國 109 年度	218,582,589	158,583,979	-	864,489	3,412,881
民國 110 年度	224,107,234	165,948,993	-	1,707,959	3,486,571
民國 111 年度	268,320,839	194,050,089	-	1,635,564	4,240,677

表 14 歲入預決算—按來源別分 (4/4)

(2) 決算

單位：新臺幣元

年度別	財產收入	營業盈餘及 事業收入	補助及協助 收 入	捐獻及贈與 收 入	其他收入
民國 102 年度	2,803,269	-	50,443,148	23,335,196	87,951
民國 103 年度	2,285,887	-	89,956,301	29,610,318	10,159
民國 104 年度	2,360,696	-	16,250,577	78,038,830	2,825,066
民國 105 年度	13,136,397	-	18,950,479	34,757,530	2,600,417
民國 106 年度	2,425,404	-	7,658,005	29,786,749	2,686,551
民國 107 年度	4,105,449	-	13,870,165	33,749,864	6,312,590
民國 108 年度	5,037,555	-	26,341,299	30,542,900	6,877,626
民國 109 年度	2,367,068	-	13,597,814	35,121,620	4,634,738
民國 110 年度	1,982,640	-	13,964,630	33,057,391	3,959,050
民國 111 年度	2,297,489	-	19,696,243	44,016,307	2,384,470

表 15 歲出預決算—按政事別分 (1/4)

(1)預算

單位：新臺幣元

年度別	總計	一般政務支出	教育科學文化 支 出	經濟發展支出	社會福利支出
民國102年度	298,645,000	68,610,000	17,396,000	143,148,000	10,869,000
民國103年度	295,185,000	72,403,000	15,806,000	140,330,000	17,258,000
民國104年度	188,149,000	71,243,000	16,408,298	43,189,000	12,786,959
民國105年度	253,559,000	85,919,992	22,048,000	79,955,000	12,987,000
民國106年度	210,033,000	74,189,000	18,298,000	55,973,000	18,183,000
民國107年度	325,180,000	81,085,000	24,309,051	102,175,840	74,692,000
民國108年度	294,498,500	141,842,000	24,985,000	66,048,000	15,035,000
民國109年度	215,099,000	82,443,000	22,443,000	50,318,000	15,602,000
民國110年度	254,575,000	96,402,000	22,415,000	55,052,000	15,732,000
民國111年度	305,978,000	141,702,000	25,832,000	58,131,000	16,877,000

資料來源：本鄉總決算。

備 註：1. 預算數含追加減。

2. 自107年度起，本鄉總決算「補助及協助支出」與「其他支出」合併為「補助及其他支出」並將該項數值歸於本表「其他支出」項下。

表 15 歲出預決算—按政事別分 (2/4)

(1)預算

單位：新臺幣元

年度別	社區發展及 環境保護支出	退休撫卹 支出	警政支出	債務支出	協助及補助 支出	其他支出
民國102年度	38,531,000	14,465,118	-	-	-	5,625,882
民國103年度	32,046,200	12,420,000	-	-	-	4,921,800
民國104年度	26,619,330	13,980,000	-	-	-	3,922,413
民國105年度	35,835,000	11,880,000	-	-	-	4,934,008
民國106年度	24,009,920	14,382,000	-	-	-	4,998,080
民國107年度	25,290,384	12,840,000	-	-	-	4,787,725
民國108年度	26,510,000	14,840,000	-	-	-	5,238,500
民國109年度	28,312,000	11,990,000	-	-	-	3,991,000
民國110年度	47,040,000	12,077,000	-	-	-	5,857,000
民國111年度	44,298,000	12,298,000	-	-	-	6,840,000

表 15 歲出預決算—按政事別分 (3/4)

(2)決算

單位：新臺幣元

年度別	總計	一般政務支出	教育科學文化 支出	經濟發展支出	社會福利支出
民國102年度	247,650,880	62,648,618	14,170,985	111,878,376	9,855,721
民國103年度	269,481,993	63,860,914	13,409,447	136,693,893	14,940,101
民國104年度	164,089,846	64,418,458	13,643,104	38,533,475	11,334,268
民國105年度	225,706,654	77,697,772	19,659,490	74,544,804	11,532,738
民國106年度	175,093,696	62,857,517	15,892,705	48,520,767	16,211,992
民國107年度	234,951,662	70,923,082	19,831,311	97,204,736	13,030,071
民國108年度	253,368,558	131,773,238	22,043,072	56,944,613	11,821,008
民國109年度	178,027,448	71,127,478	18,935,638	42,642,707	12,357,986
民國110年度	206,866,708	81,997,452	17,889,074	44,788,263	10,511,708
民國111年度	249,045,004	113,253,582	20,814,969	51,832,104	13,257,539

表 15 歲出預決算—按政事別分 (4/4)

(2)決算

單位：新臺幣元

年度別	社區發展及 環境保護支出	退休撫卹 支出	警政支出	債務支出	協助及補助 支出	其他支出
民國102年度	36,056,009	12,273,696	-	-	-	767,475
民國103年度	29,289,518	10,136,000	-	-	-	1,152,120
民國104年度	23,442,014	12,202,927	-	-	-	515,600
民國105年度	30,809,313	10,812,012	-	-	-	650,525
民國106年度	19,560,606	11,324,159	-	-	-	725,950
民國108年度	21,944,749	11,028,113	-	-	-	989,600
民國108年度	21,009,893	9,041,184	-	-	-	735,550
民國109年度	22,086,762	9,884,102	-	-	-	992,775
民國110年度	41,416,596	9,375,655	-	-	-	887,960
民國111年度	39,276,624	9,130,654	-	-	-	1,479,532

表 16 境內國民中學概況 (1/2)

學年度	校數 (所)	教師數 (人)			職員數 (人)			班級數 (班)			
		合計	男	女	合計	男	女	合計	七年級	八年級	九年級
民國102學年度	1	43	18	25	8	1	7	20	7	6	7
民國103學年度	1	45	20	25	8	1	7	20	7	7	6
民國104學年度	1	44	20	24	8	1	7	20	6	7	7
民國105學年度	1	41	19	22	8	1	7	18	5	6	7
民國106學年度	1	39	17	22	7	1	6	16	5	5	6
民國107學年度	1	36	17	19	7	1	6	15	5	5	5
民國108學年度	1	38	17	21	7	1	6	15	5	5	5
民國109學年度	1	41	19	22	7	1	6	15	5	5	5
民國110學年度	1	40	17	23	7	1	6	14	4	5	5
民國111學年度	1	38	18	20	7	1	6	13	4	4	5

資料來源：彰化縣統計年報。

表 16 境內國民中學概況 (2/2)

學年度	學生數(人)									上學年度畢業生數 (人)		
	合計			七年級		八年級		九年級				
	計	男	女	男	女	男	女	男	女	合計	男	女
民國102學年度	582	298	284	97	102	96	75	105	107	181	90	91
民國103學年度	573	304	269	107	92	100	101	97	76	213	106	107
民國104學年度	571	285	286	76	96	109	93	100	97	173	97	76
民國105學年度	522	269	253	83	62	77	96	109	95	197	98	99
民國106學年度	453	235	218	75	59	82	64	78	95	201	107	94
民國107學年度	403	216	187	58	64	75	61	83	62	171	77	94
民國108學年度	387	200	187	64	60	60	66	76	61	143	82	61
民國109學年度	387	208	179	83	52	66	60	59	67	136	75	61
民國110學年度	380	214	166	64	53	83	52	67	61	126	59	67
民國111學年度	359	201	158	57	53	62	53	82	52	129	67	62

表 17 境內國民小學概況 (1/3)

學年度	校數 (所)	教師數 (人)			職員數(人)			班級數 (班)			
		合計	男	女	合計	男	女	合計	一年級	二年級	三年級
民國102學年度	2	64	25	39	6	1	5	38	6	6	6
民國103學年度	2	65	24	41	7	2	5	38	7	6	6
民國104學年度	2	65	24	41	7	1	6	37	6	7	6
民國105學年度	2	63	24	39	7	2	5	37	6	6	7
民國106學年度	2	65	24	41	6	2	4	35	6	6	5
民國107學年度	2	64	21	43	6	2	4	35	5	6	6
民國108學年度	2	67	23	44	6	2	4	34	6	5	5
民國109學年度	2	63	22	41	6	2	4	32	5	6	5
民國110學年度	2	63	23	40	6	2	4	32	5	5	6
民國111學年度	2	63	22	41	6	1	5	31	5	5	5

資料來源：彰化縣統計年報。

表 17 境內國民小學概況 (2/3)

學年度	班級數 (班)			學生數 (人)						
				合計			一年級		二年級	
	四年級	五年級	六年級	計	男	女	男	女	男	女
民國102學年度	6	7	7	939	476	463	79	68	60	78
民國103學年度	6	6	7	874	460	414	94	57	77	68
民國104學年度	6	6	6	821	445	376	63	56	91	57
民國105學年度	6	6	6	792	431	361	68	52	61	56
民國106學年度	6	6	6	775	417	358	59	60	69	50
民國107學年度	5	7	6	757	413	344	63	58	56	58
民國108學年度	6	5	7	768	417	351	77	72	61	58
民國109學年度	5	6	5	747	391	356	66	60	75	70
民國110學年度	5	5	6	728	376	352	49	55	66	59
民國111學年度	6	5	5	699	354	345	51	48	47	53

表 17 境內國民小學概況 (3/3)

學年度	學生數 (人)								上學年度畢業生數(人)		
	三年級		四年級		五年級		六年級				
	男	女	男	女	男	女	男	女	合計	男	女
民國102學年度	74	62	80	66	75	92	108	97	204	94	110
民國103學年度	59	71	74	61	81	65	75	92	205	108	97
民國104學年度	75	68	59	70	74	59	83	66	168	76	92
民國105學年度	90	57	77	67	60	70	75	59	148	83	65
民國106學年度	62	57	91	57	75	65	61	69	132	75	57
民國107學年度	69	50	62	58	89	56	74	64	130	61	69
民國108學年度	58	56	69	53	63	57	89	55	138	74	64
民國109學年度	61	58	56	58	68	53	65	57	144	89	55
民國110學年度	74	70	65	59	54	58	68	51	122	65	57
民國111學年度	66	57	73	71	63	57	54	59	119	68	51

表 18 醫療院所家數及病床數

單位：家、床

年底別	院所家數			醫療院所病床數		
	合計	醫院家數	診所家數	合計	醫院	診所
民國102年底	5	-	5	-	-	-
民國103年底	5	-	5	-	-	-
民國104年底	5	-	5	-	-	-
民國105年底	5	-	5	-	-	-
民國106年底	5	-	5	-	-	-
民國107年底	5	-	5	-	-	-
民國108年底	5	-	5	-	-	-
民國109年底	5	-	5	-	-	-
民國110年底	5	-	5	-	-	-
民國111年底	5	-	5	-	-	-

資料來源：彰化縣統計年報。

表 19 藥商家數

單位：家

年底別	總計	藥局	西藥商		中藥商		醫藥器材商	
			販賣業	製造業	販賣業	製造業	販賣業	製造業
民國102年底	17	2	2	-	3	-	9	1
民國103年底	16	2	1	-	3	-	9	1
民國104年底	15	2	1	-	3	-	8	1
民國105年底	16	2	1	-	4	-	8	1
民國106年底	16	2	1	-	4	-	8	1
民國107年底	18	2	1	-	4	-	10	1
民國108年底	18	2	1	-	4	-	10	1
民國109年底	27	2	1	-	4	-	18	2
民國110年底	29	2	1	-	5	-	20	1
民國111年底	33	2	1	-	5	-	23	2

資料來源：彰化縣統計年報。

表 20 身心障礙人數

年底別	身心障礙人數(人)			身心障礙人數 占總人口比率 (%)
	合計	男	女	
民國102年底	880	504	376	5.14
民國103年底	910	518	392	5.32
民國104年底	900	514	386	5.28
民國105年底	903	522	381	5.33
民國106年底	904	519	385	5.34
民國107年底	903	519	384	5.36
民國108年底	907	518	389	5.42
民國109年底	933	531	402	5.60
民國110年底	934	532	402	5.67
民國111年底	931	534	397	5.71

資料來源：彰化縣統計年報。

表 21 辦理調解業務概況

單位：件

年別	年底調解 委員數	結案件數總計			民事結案件數		刑事結案件數	
					合計		合計	
	(人)	合計	成立	不成立	成立	不成立	成立	不成立
民國102年	9	131	94	37	22	17	72	20
民國103年	9	122	88	34	11	11	77	23
民國104年	9	103	82	21	13	12	69	9
民國105年	9	119	96	23	9	10	87	13
民國106年	9	137	110	27	19	10	91	17
民國107年	9	137	123	14	24	3	99	11
民國108年	9	144	121	23	31	8	90	15
民國109年	9	138	105	33	20	11	85	22
民國110年	9	140	116	24	19	5	97	19
民國111年	9	135	112	23	18	6	94	17

資料來源：彰化縣統計年報。