

中華民國 111 年

大城鄉統計年報

第 9 期

大城鄉公所

中華民國 112 年 11 月出版

目錄

表 1	已登記土地面積	1
表 2	現住戶數、人口數及性比例	2
表 3	現住人口之年齡結構	3
表 4	15 歲以上現住人口之教育程度	4
表 5	大城鄉公所行政組織系統	6
表 6	員工總人數	7
表 7	大城鄉民代表選舉概況	8
表 8	大城鄉長選舉概況	9
表 9	農產品收穫面積及生產量	10
表 10	現有家畜數量	11
表 11	現有家禽數量	12
表 12	營運中工廠家數	13
表 13	自來水供水普及率	16
表 14	歲入預決算—按來源別分	17
表 15	歲出預決算—按政事別分	21
表 16	境內國民中學概況	25
表 17	境內國民小學概況	27
表 18	醫療院所家數及病床數	30
表 19	藥商家數	31
表 20	身心障礙人數	32
表 21	辦理調解業務概況	33

一、土地

111 年底本鄉已登錄土地面積為 4,942.98 公頃，其中公有地為 1,044.68 公頃占 21.13%、私有地為 3,892.01 公頃占 78.74%、公私共有地為 6.30 公頃占 0.13%。已登錄土地面積中，非都市土地為 4,725.65 公頃占 95.60%，其餘則為都市土地計 217.33 公頃占 4.40%。

二、人口分布與密度

111 年底本鄉戶籍登記人口數為 15,455 人，其中男性 8,328 人占 53.89%，女性 7,127 人占 46.11%，性比例為 116.85。

三、年齡分配

111 年底本鄉戶籍登記人口以青壯年人口(15~64 歲)最多計 10,277 人占總人口 66.50%；老年人口(65 歲以上)4,046 人占 26.18%次之；幼年人口(0~14 歲)1,132 人占總人口 7.32%最少。

四、教育程度

根據戶籍登記資料顯示，111 年底本鄉年滿 15 歲以上人口 14,323 人中，受過專科以上教育程度者(包括研究所、大學、獨立學院及專科，另專科前三年列為高職)計 3,143 人占 21.94%；高中(職)程度者 3,974 人占 27.75%；國(初)中及初職程度者 3,624 人占 25.30%；小學程度者 1,985 人占 13.86%；自修者 541 人占 3.78%；不識字者 1,056 人占 7.37%。

五、鄉鎮市民代表及鄉鎮市長選舉

第二十二屆鄉鎮市民代表選舉於 111 年 11 月 26 日舉行投票，本鄉選舉人數合計 13,597 人，實際投票數計 9,169 票，投票率為 67.43%；候選人數計 15 人，當選人數計 11 人，當選率為 73.33%。

第十九屆鄉鎮市長選舉於 111 年 11 月 26 日舉行投票，本鄉選舉人數合計 13,597 人，實際投票數計 9,169 票，投票率為 67.43%；候選人數計 2 人，當選率為 50.00%。

六、本鄉民國 111 年主要農產之收穫面積及產量如下：

- (一) 稻米：收穫面積 1,736.51 公頃，產量 10,743.93 公噸。
- (二) 雜糧：收穫面積 1,806.91 公頃，產量 30,083.40 公噸。
- (三) 特用作物：收穫面積 56.90 公頃，產量 4,456.39 公噸。
- (四) 蔬菜：收穫面積 318.39 公頃，產量 10,464.62 公噸。
- (五) 果品：收穫面積 0.42 公頃，產量 8.86 公噸。

七、營運中工廠家數

民國 109 年底本鄉營運中工廠家數計 26 家，其中以塑膠製品製造業 10 家占 38.46% 最多，食品及飼品製造業 7 家占 26.92% 居第二位，金屬製品製造業 3 家占 11.54% 居第三位。(備註：截至 112 年 8 月底止，經濟部尚未發布 111 年資料，又 110 年「工廠校正及營運調查」暫停，故無該年統計資料。)

八、自來水概況

民國 111 年底本鄉實際供水人口數計 13,375 人，自來水供水普及率計 86.54%。

九、地方財政

(一) 歲入

本鄉民國 111 年度歲入預算數 259,262 千元，歲入決算數 280,514 千元，執行率 100.08%。依來源別觀察，各項收入之決算數以稅課收入 165,332 千元最高，占總歲入 58.94%，補助及協助收入 78,666 千元占 28.04% 次之。

(二) 歲出

本鄉民國 111 年度歲出預算數 345,500 千元，歲出決算數 289,685 千元，執行率 83.85%。依政事別觀察，各項支出之決算數以經濟發展支出 159,618 千元最高，占總歲出 55.10%，一般政務支出 82,072 千元占 28.33% 次之。

十、國民教育

(一) 國民中學

111 學年度本鄉國民中學計 1 所、班級數 8 班、學生數 198 人(男性 108 人、女性 90 人)、教師數 27 人(男性 10 人、女性 17 人)。

(二) 國民小學

111 學年度本鄉國民小學計 4 所、班級數 30 班、學生數 400 人(男性 211 人、女性 189 人)、教師數 63 人(男性 27 人、女性 36 人)。

十一、衛生

民國 111 年底本鄉醫療機構計 5 家，病床數共 6 床，藥商計 15 家。

表 1 已登記土地面積

單位：公頃

年底別	土地權屬別	總計	非都市土地	都市土地及其他
民國102年底	總計	4,940.5375	4,723.7230	216.8145
	公有	833.7259	803.2186	30.5072
	私有	4,093.4481	3,908.4807	184.9674
	公私共有	13.3635	12.0237	1.3398
民國103年底	總計	4,940.5648	4,724.0246	216.5402
	公有	838.7012	808.2099	30.4913
	私有	4,088.5322	3,903.8231	184.7091
	公私共有	13.3314	11.9916	1.3398
民國104年底	總計	4,940.5304	4,723.9902	216.5402
	公有	845.4672	814.9759	30.4913
	私有	4,082.7117	3,898.0026	184.7091
	公私共有	12.3515	11.0117	1.3398
民國105年底	總計	4,940.7708	4,724.2307	216.5401
	公有	849.8222	819.3177	30.5045
	私有	4,078.6387	3,893.9429	184.6958
	公私共有	12.3099	10.9701	1.3398
民國106年底	總計	4,943.7594	4,727.7169	216.0425
	公有	855.5352	825.0307	30.5045
	私有	4,075.9143	3,891.7161	184.1982
	公私共有	12.3099	10.9701	1.3398
民國107年底	總計	4,939.0741	4,717.2324	221.8417
	公有	856.3060	825.8015	30.5045
	私有	4,076.3899	3,891.9495	184.4404
	公私共有	12.2400	10.9002	1.3398
民國108年底	總計	4,939.0741	4,717.2324	221.8417
	公有	857.9908	821.8499	36.1409
	私有	4,068.8433	3,884.4823	184.3610
	公私共有	12.2400	10.9002	1.3398
民國109年底	總計	4,939.0090	4,722.6764	216.3326
	公有	1,040.6552	1,005.1764	35.4788
	私有	3,892.0865	3,712.5846	179.5019
	公私共有	6.2673	4.9154	1.3519
民國110年底	總計	4,939.2122	4,722.9685	216.2437
	公有	1,040.7270	1,005.3252	35.4018
	私有	3,892.2024	3,712.7051	179.4973
	公私共有	6.2828	4.9382	1.3446
民國111年底	總計	4,942.9815	4,725.6479	217.3336
	公有	1,044.6767	1,008.0171	36.6596
	私有	3,892.0068	3,712.6926	179.3142
	公私共有	6.2980	4.9382	1.3598

資料來源：彰化縣統計年報。

表 2 現住戶數、人口數及性比例

年底別	面積 (平方公里)	村里數	鄰數	現住戶口				性比例 (男/女×100)
				戶數 (戶)	人口數(人)			
					合計	男	女	
民國102年底	63.74	15	194	5,357	18,043	9,765	8,278	117.96
民國103年底	63.74	15	194	5,335	17,797	9,653	8,144	118.53
民國104年底	63.74	15	194	5,319	17,516	9,499	8,017	118.49
民國105年底	63.74	15	194	5,294	17,284	9,351	7,933	117.87
民國106年底	63.74	15	194	5,255	16,987	9,173	7,814	117.39
民國107年底	63.74	15	194	5,232	16,717	9,018	7,699	117.13
民國108年底	63.74	15	194	5,207	16,359	8,832	7,527	117.34
民國109年底	63.74	15	194	5,187	16,119	8,701	7,418	117.30
民國110年底	63.74	15	194	5,144	15,733	8,492	7,241	117.28
民國111年底	63.74	15	194	5,129	15,455	8,328	7,127	116.85

資料來源：彰化縣統計年報。

表 3 現住人口之年齡結構

年底別	年齡分配					
	幼年人口 (人) (0~14歲)	比率(%)	青壯年人口 (人) (15~64歲)	比率(%)	老年人口 (人) (65歲以上)	比率(%)
民國102年底	2,145	11.89	11,910	66.01	3,988	22.10
民國103年底	2,010	11.29	11,747	66.01	4,040	22.70
民國104年底	1,882	10.74	11,567	66.04	4,067	23.22
民國105年底	1,802	10.43	11,374	65.81	4,108	23.77
民國106年底	1,664	9.80	11,217	66.03	4,106	24.17
民國107年底	1,511	9.04	11,069	66.21	4,137	24.75
民國108年底	1,390	8.50	10,838	66.25	4,131	25.25
民國109年底	1,290	8.00	10,661	66.14	4,168	25.86
民國110年底	1,194	7.59	10,412	66.18	4,127	26.23
民國111年底	1,132	7.32	10,277	66.50	4,046	26.18

資料來源：彰化縣統計年報。

表 4 15歲以上現住人口之教育程度 (1/2)

單位：人

年底別	性別	總計	識字者										
			合計	研究所以上 (含碩、博士)		大學 (含獨立學院)		專科					
								二、三年制		五年制			
				畢業	肄業	畢業	肄業	畢業	肄業	畢業	肄業	肄業	
民國102年底	合計	15,898	13,990	125	62	942	541	472	120	226	10	86	
	男	8,634	8,338	87	34	469	273	236	73	138	5	14	
	女	7,264	5,652	38	28	473	268	236	47	88	5	72	
民國103年底	合計	15,787	14,078	138	58	985	554	465	118	231	9	93	
	男	8,595	8,335	96	33	489	285	241	70	142	3	17	
	女	7,192	5,743	42	25	496	269	224	48	89	6	76	
民國104年底	合計	15,634	14,087	141	62	1,017	582	455	107	239	8	82	
	男	8,511	8,288	93	35	506	300	234	65	142	3	14	
	女	7,123	5,799	48	27	511	282	221	42	97	5	68	
民國105年底	合計	15,482	14,023	150	67	1,092	585	449	112	247	9	87	
	男	8,383	8,180	99	34	545	300	229	65	140	3	17	
	女	7,099	5,843	51	33	547	285	220	47	107	6	70	
民國106年底	合計	15,482	13,931	155	60	1,143	600	451	106	245	8	94	
	男	8,383	8,084	101	29	571	310	232	60	136	3	20	
	女	7,099	5,847	54	31	572	290	219	46	109	5	74	
民國107年底	合計	15,206	13,873	161	74	1,202	618	455	99	241	6	105	
	男	8,217	8,037	107	41	589	318	234	56	139	2	22	
	女	6,989	5,836	54	33	613	300	221	43	102	4	83	
民國108年底	合計	14,969	13,710	166	79	1,245	630	441	99	245	6	99	
	男	8,094	7,929	108	42	610	326	234	55	138	2	22	
	女	6,875	5,781	58	37	635	304	207	44	107	4	77	
民國109年底	合計	14,829	13,619	165	85	1,321	648	429	103	240	7	102	
	男	8,017	7,859	108	46	637	333	231	58	135	3	23	
	女	6,812	5,760	57	39	684	315	198	45	105	4	79	
民國110年底	合計	14,539	13,397	173	79	1,358	656	428	104	253	5	101	
	男	7,873	7,730	110	45	647	359	231	60	137	3	24	
	女	6,666	5,667	63	34	711	297	197	44	116	2	77	
民國111年底	合計	14,323	13,267	174	85	1,409	681	432	101	257	4	93	
	男	7,733	7,607	106	52	660	368	226	59	135	3	23	
	女	6,590	5,660	68	33	749	313	206	42	122	1	70	

資料來源：彰化縣統計年報。

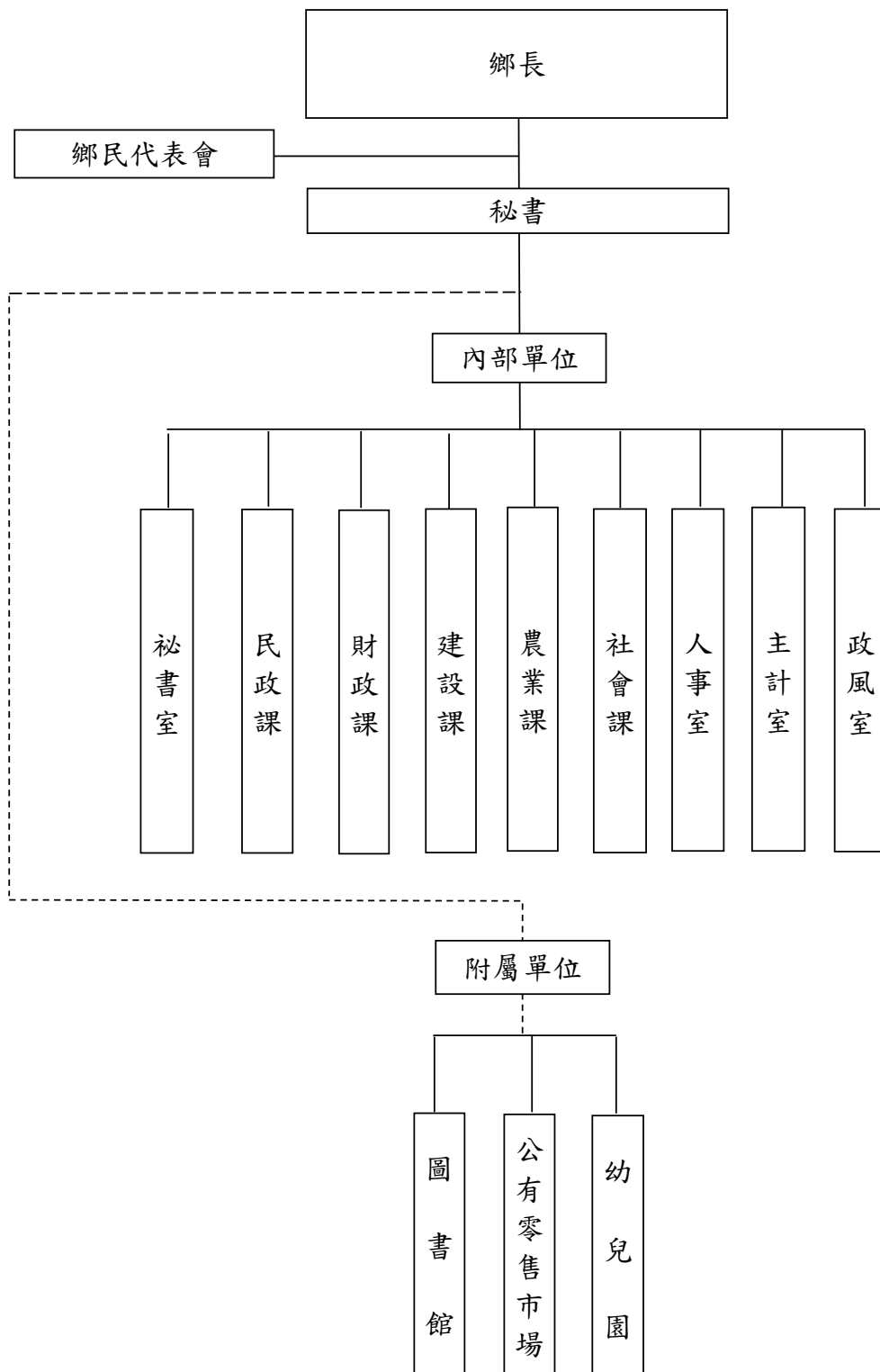
表 4 15歲以上現住人口之教育程度 (2/2)

單位：人

年底別	性別	識字者											不識字者
		高中		高職		國(初)中		初職		小學		自修	
		畢業	肄業	畢業	肄業	畢業	肄業	畢業	肄業	畢業	肄業		
民國102年底	合計	480	263	2,432	698	3,939	197	80	5	2,269	469	674	1,908
	男	262	138	1,459	424	2,589	114	52	5	1,404	248	314	296
	女	218	125	973	274	1,250	83	28	-	865	221	360	1,612
民國103年底	合計	480	252	2,452	717	3,828	177	79	5	2,239	451	747	1,709
	男	262	134	1,463	444	2,579	100	51	5	1,372	239	310	260
	女	218	118	989	273	1,249	77	28	-	867	212	437	1,449
民國104年底	合計	481	231	2,482	751	3,773	194	79	5	2,159	433	806	1,547
	男	259	126	1,488	459	2,536	111	51	5	1,314	229	318	223
	女	222	105	994	292	1,237	83	28	-	845	204	488	1,324
民國105年底	合計	472	234	2,506	749	3,724	170	77	5	2,090	419	779	1,459
	男	252	120	1,504	467	2,500	93	49	5	1,251	213	294	203
	女	220	114	1,002	282	1,224	77	28	-	839	206	485	1,256
民國106年底	合計	480	243	2,518	740	3,662	179	75	5	2,015	412	740	1,392
	男	252	119	1,517	461	2,449	108	48	5	1,184	209	270	192
	女	228	124	1,001	279	1,213	71	28	-	831	203	470	1,200
民國107年底	合計	485	257	2,532	723	3,625	178	73	5	1,945	388	701	1,333
	男	252	129	1,532	477	2,422	103	47	5	1,123	192	247	180
	女	233	128	1,000	246	1,203	75	26	-	822	196	454	1,153
民國108年底	合計	478	255	2,527	715	3,568	175	68	5	1,868	375	666	1,259
	男	245	135	1,536	474	2,369	105	45	5	1,064	182	232	165
	女	233	120	991	241	1,199	70	23	-	804	193	434	1,094
民國109年底	合計	480	252	2,507	723	3,531	155	64	5	1,807	364	631	1,210
	男	247	136	1,524	480	2,340	94	41	5	1,021	178	219	158
	女	233	116	983	243	1,191	61	23	-	786	186	412	1,052
民國110年底	合計	459	248	2,516	687	3,471	136	60	5	1,725	347	586	1,142
	男	240	132	1,534	456	2,293	86	38	5	968	167	195	143
	女	219	116	982	231	1,178	50	22	-	757	180	391	999
民國111年底	合計	460	224	2,539	658	3,418	143	58	5	1,655	330	541	1,056
	男	237	119	1,549	446	2,251	82	36	5	914	156	180	126
	女	223	105	990	212	1,167	61	22	-	741	174	361	930

表 5 大城鄉公所行政組織系統

民國111年12月底



資料來源：人事室

表 6 員工總人數

單位：人

年底別及機關類別	總計	民意代表	正式職員	臨時人員	約僱人員	技 工 (含駕駛)	工友	清潔隊員
民國102年底	93	11	60	-	-	3	4	15
民國103年底	93	11	60	-	-	3	4	15
民國104年底	77	11	47	-	-	3	2	15
民國105年底	76	10	44	-	-	2	2	15
民國106年底	76	10	47	-	-	2	2	15
民國107年底	76	10	47	-	-	2	2	15
民國108年底	77	11	47	-	-	2	2	15
民國109年底	76	10	47	-	-	2	2	15
民國110年底	74	10	45	-	-	2	2	15
民國111年底	73	10	44	-	-	2	2	15
鄉民代表會	13	10	2	-	-	1	-	-
鄉公所	38	-	36	-	-	1	1	-
清潔隊	15	-	-	-	-	-	-	15
幼兒園	4	-	4	-	-	-	-	-
圖書館	1	-	1	-	-	-	-	-
公有零售市場	2	-	1	-	-	-	1	-

資料來源：人事室

表 7 鄉民代表選舉概況

屆別	投票日期			選舉人數 (人)	候選人數 (人)			投票數 (票)			當選人數 (人)			投票數 對選舉 人數 比率 (%)	當選人 數對候 選人數 比率 (%)
	年	月	日		計	男	女	計	有效	無效	計	男	女		
第十六屆	87	6	13	16,360	21	18	3	12,554	12,342	212	11	9	2	76.74	52.38
第十七屆	91	6	8	16,416	19	16	3	12,079	11,863	216	11	9	2	73.58	57.89
第十八屆	95	6	10	15,869	15	11	4	10,012	9,785	227	11	8	3	63.09	73.33
第十九屆	99	6	12	15,571	21	16	5	12,269	12,049	220	11	7	4	78.79	52.38
第二十屆	103	11	29	14,802	18	13	5	10,859	10,561	298	11	7	4	73.36	61.11
第二十一屆	107	11	24	14,286	15	11	4	9,849	9,559	290	11	8	3	68.94	73.33
第二十二屆	111	11	26	13,597	15	13	2	9,169	8,793	376	11	9	2	67.43	73.33

資料來源：彰化縣統計年報。

表 8 鄉長選舉概況

屆別	投票日期			選舉人數 (人)	候選人數 (人)			投票數 (票)			投票數 對選舉 人數 比率 (%)	當選人 數對候 選人數 比率 (%)
	年	月	日		計	男	女	計	有效	無效		
第十三屆	87	1	24	16,381	2	1	1	12,758	12,558	200	77.88	50.00
第十四屆	91	1	26	16,454	3	2	1	10,944	10,741	203	66.51	33.33
第十五屆	94	12	3	15,949	2	2	-	10,233	9,892	341	64.16	50.00
第十六屆	98	12	5	15,440	4	4	-	10,791	10,552	239	69.89	25.00
第十七屆	103	11	29	14,808	3	3	-	10,858	10,342	516	73.33	33.33
第十八屆	107	11	24	14,287	2	1	1	9,849	9,382	467	68.94	50.00
第十九屆	111	11	26	13,597	2	1	1	9,169	8,898	271	67.43	50.00

資料來源：彰化縣統計年報。

表 9 農產品收穫面積及生產量

單位：公頃、公噸

年別	稻米		雜糧		特用作物		蔬菜		果品	
	收穫面積	產量	收穫面積	產量	收穫面積	產量	收穫面積	產量	收穫面積	產量
民國102年	1,610.46	8,117.87	1,647.49	23,530.84	12,618.00	7,048.50	451.03	14,519.09	1.00	22.80
民國103年	1,781.50	10,312.30	1,702.42	24,373.56	76.50	3,899.58	396	13,750.34	1	22.80
民國104年	1,865.88	9,908.40	1,806.87	26,988.07	102.34	5,820.22	371.14	12,134.74	1.83	33.25
民國105年	1,885.00	10,237.80	1,925	29,528	41	2,143	444	14,598	1	23
民國106年	1,834.15	9,710.90	1,865.44	29,322.25	103.27	8,571.71	344.06	11,303.49	1.70	34.12
民國107年	1,733.14	10,343.25	2,028	33,185	161	11,690	303	9,596	1.30	25
民國108年	1,815.57	9,901.29	1,732.39	25,918.34	69.86	3,835.26	324.25	10,884.72	0.68	16.56
民國109年	1,780.72	11,237.86	1,911.78	34,551.65	75.71	4,724.54	312.17	10,358.81	0.34	7.15
民國110年	1,812.22	10,907.04	1,756.05	29,245.69	87.11	4,462.32	378.93	13,055.70	0.42	8.86
民國111年	1,736.51	10,743.93	1,806.91	30,083.40	56.90	4,456.39	318.39	10,464.62	0.42	8.86

資料來源：彰化縣統計年報。

- 備註：1. 雜糧包含甘藷、硬質玉米、蜀黍(高粱)、食用玉米、小麥及落花生。
 2. 特用作物包含茶葉、茉莉、製糖甘蔗、生食甘蔗及油菜子(製油用)。
 3. 蔬菜包含竹筍、蘆筍、甘藍、花椰菜(含青花菜)、西瓜、蘿蔔、胡蘿蔔及豌豆(荷蘭豆)。
 4. 果品包含香蕉、鳳梨、柳橙、龍眼、荔枝、蕃石榴及葡萄。

表 10 現有家畜數量

單位：頭

年底別	總計	豬	牛		羊	其他
				乳牛		
民國102年底	79,327	76,529	715	354	2,083	-
民國103年底	80,415	77,747	636	328	2,032	-
民國104年底	76,237	73,529	650	313	2,058	-
民國105年底	77,766	74,755	609	323	2,402	-
民國106年底	76,167	73,768	735	405	1,664	-
民國107年底	79,548	77,232	682	350	1,633	1
民國108年底	85,353	83,242	679	340	1,432	-
民國109年底	89,215	87,121	742	367	1,352	-
民國110年底	87,810	85,639	707	321	1,464	-
民國111年底	91,425	89,680	544	297	1,201	-

資料來源：彰化縣統計年報。

備註：其他包含馬、鹿及兔。

表 11 現有家禽數量

單位：千隻

年底別	總計	雞	鴨	鵝	火雞
民國 102 年底	3,058.58	2,500.31	517.67	35.59	5.01
民國 103 年底	3,296.22	2,758.61	506.59	25.96	5.06
民國 104 年底	3,055.48	2,502.75	550.98	0.05	1.70
民國 105 年底	3,160.53	2,653.20	504.25	2.13	0.95
民國 106 年底	3,150.95	2,578.17	563.53	8.60	0.65
民國 107 年底	3,727.27	2,928.67	795.29	3.31	-
民國 108 年底	3,200.31	2,492.09	704.79	3.43	-
民國 109 年底	3,575.12	2,673.01	895.55	6.56	-
民國 110 年底	3,351.24	2,577.40	768.51	5.33	-
民國 111 年底	3,816.41	2,929.37	883.17	3.85	0.02

資料來源：彰化縣統計年報。

表 12 營運中工廠家數 (1/3)

單位：家

年底別	總計	食品及 飼品 製造業	飲料及 菸草 製造業	紡織業	成衣及 服飾品 製造業	皮革、 毛皮及 其製品 製造業	木 竹 製 品 製 業 造 業	紙漿、 紙 及 紙 製 製 業 造 業	印 刷 及 資 料 儲 媒 體 複 製 業
民國101年底	22	8	-	1	-	-	1	-	-
民國102年底	22	8	-	1	-	-	1	-	-
民國103年底	22	8	-	-	-	-	1	-	-
民國104年底	24	8	-	-	-	-	1	-	-
民國105年底
民國106年底	29	8	-	-	-	-	1	-	-
民國107年底	30	8	-	-	-	-	1	-	-
民國108年底	29	8	-	-	-	-	1	-	-
民國109年底	26	7	-	-	-	-	1	-	-
民國110年底

資料來源：彰化縣統計年報。

備註：1. 配合中央資料發布情形，本表研編年度為101年至110年。

2. 105及110年因行政院主計總處辦理工業及服務業普查，「工廠校正及營運調查」暫停，故無該年統計資料。

表 12 營運中工廠家數 (2/3)

單位：家

年底別	石油及 煤製品 製造業	化學材料 及肥料 製造業	其他 化學製品 製造業	藥品及 醫用化學 製品製造 業	橡膠製品 製造業	塑膠製品 製造業	非金屬 礦物製品 製造業	基本金屬 製造業	金屬製品 製造業
民國101年底	-	1	1	-	-	8	2	-	-
民國102年底	-	1	1	-	-	8	2	-	-
民國103年底	-	1	1	-	-	8	2	-	1
民國104年底	-	1	1	-	-	9	3	-	1
民國105年底
民國106年底	-	1	1	-	-	11	4	-	3
民國107年底	-	2	1	-	-	11	4	-	3
民國108年底	-	2	1	-	-	10	4	-	3
民國109年底	-	2	1	-	-	10	2	-	3
民國110年底

表 12 營運中工廠家數 (3/3)

單位：家

年底別	電子 零組件 製造業	電腦、 電子產品 及光學製 品製造業	電力設 備及配 備製造 業	機 械 設 造 業	汽 車 及 其 零 件 製 造 業	其 他 運 輸 及 其 他 工 具 零 件 製 造 業	家 具 製 造 業	其 他 製 造 業	產 業 用 機 械 設 備 維 修 及 安 裝 業	非 製 造 業
民國101年底	-	-	-	-	-	-	-	-	-	-
民國102年底	-	-	-	-	-	-	-	-	-	-
民國103年底	-	-	-	-	-	-	-	-	-	-
民國104年底	-	-	-	-	-	-	-	-	-	-
民國105年底
民國106年底	-	-	-	-	-	-	-	-	-	-
民國107年底	-	-	-	-	-	-	-	-	-	-
民國108年底	-	-	-	-	-	-	-	-	-	-
民國109年底	-	-	-	-	-	-	-	-	-	-
民國110年底

表 13 自來水供水普及率

年底別	人數(人)			供水普及率 B/A × 100 (%)
	行政區域人數 (A)	供水區域人數	實際供水人數 (B)	
民國102年底	18,043	18,043	15,072	83.53
民國103年底	17,797	17,797	14,982	84.18
民國104年底	17,516	17,516	14,812	84.56
民國105年底	17,284	17,284	14,780	85.51
民國106年底	16,987	16,987	14,563	85.73
民國107年底	16,717	16,717	14,375	85.99
民國108年底	16,359	16,359	14,075	86.04
民國109年底	16,119	16,119	13,888	86.16
民國110年底	15,733	15,733	13,584	86.34
民國111年底	15,455	15,455	13,375	86.54

資料來源：彰化縣統計年報。

表 14 歲入預決算—按來源別分 (1/4)

(1)預算

單位：新臺幣元

年度別	總計	稅課收入	工程受益費 收 入	罰款及賠償 收 入	規費收入
民國 102 年度	168,746,000	125,782,000	-	25,000	10,473,000
民國 103 年度	147,953,000	120,199,000	-	22,000	11,611,000
民國 104 年度	148,108,000	125,681,000	-	22,000	10,829,000
民國 105 年度	162,983,000	131,317,000	-	22,000	9,669,000
民國 106 年度	155,745,000	130,502,000	-	22,000	11,570,000
民國 107 年度	194,739,000	135,738,000	-	22,000	16,585,000
民國 108 年度	400,128,000	149,492,000	-	150,000	14,117,000
民國 109 年度	215,445,000	141,185,000	-	58,000	13,446,000
民國 110 年度	258,620,000	141,489,000	-	70,000	12,150,000
民國 111 年度	259,262,000	146,403,000	-	70,000	11,022,000

資料來源：本公所總決算。

備註：預算數含追加減。

表 14 歲入預決算—按來源別分 (2/4)

(1) 預算

單位：新臺幣元

年度別	財產收入	營業盈餘及 事業收入	補助及協助 收 入	捐獻及贈與 收 入	其他收入
民國102年度	43,000	-	32,307,000	-	116,000
民國103年度	53,000	-	15,952,000	-	116,000
民國104年度	53,000	-	10,557,000	-	966,000
民國105年度	53,000	-	20,956,000	-	966,000
民國106年度	53,000	-	10,783,000	1,850,000	965,000
民國107年度	82,000	-	31,017,000	9,510,000	1,785,000
民國108年度	62,000	-	222,982,000	12,090,000	1,235,000
民國109年度	52,000	-	44,674,000	14,730,000	1,300,000
民國110年度	42,000	-	100,369,000	3,200,000	1,300,000
民國111年度	1,242,000	-	86,831,000	12,554,000	1,140,000

表 14 歲入預決算—按來源別分 (3/4)

(2)決算

單位：新臺幣元

年度別	總計	稅課收入	工程受益費 收 入	罰款及賠償 收 入	規費收入
民國 102 年度	172,409,798	126,441,439	-	126,188	14,726,038
民國 103 年度	153,299,673	126,308,893	-	517,731	9,870,643
民國 104 年度	169,067,293	135,640,058	-	531,592	19,741,634
民國 105 年度	166,890,982	139,693,534	-	103,688	10,489,861
民國 106 年度	171,943,273	142,183,670	-	592,724	16,681,672
民國 107 年度	190,625,062	144,566,048	-	75,066	12,559,968
民國 108 年度	382,307,638	160,420,779	-	657,330	13,139,666
民國 109 年度	217,053,761	146,480,126	-	95,447	11,869,833
民國 110 年度	257,515,023	150,676,390	-	382,940	10,313,546
民國 111 年度	280,514,425	165,332,138	-	640,419	12,784,826

表 14 歲入預決算—按來源別分 (4/4)

(2) 決算

單位：新臺幣元

年度別	財產收入	營業盈餘及 事業收入	補助及協助 收 入	捐獻及贈與 收 入	其他收入
民國 102 年度	106,924	-	30,322,417	-	686,792
民國 103 年度	88,555	-	15,830,469	-	683,382
民國 104 年度	96,417	-	10,260,848	300,000	2,496,744
民國 105 年度	326,501	-	14,434,728	300,000	1,542,670
民國 106 年度	202,122	-	8,348,811	2,900,000	1,034,274
民國 107 年度	96,804	-	21,451,377	10,240,000	1,635,799
民國 108 年度	71,205	-	193,721,808	12,518,054	1,778,796
民國 109 年度	46,271	-	42,279,547	14,944,689	1,337,848
民國 110 年度	45,893	-	90,173,620	3,621,030	2,301,604
民國 111 年度	5,556,514	-	78,666,122	12,971,788	4,562,618

表 15 歲出預決算—按政事別分 (1/4)

(1)預算

單位：新臺幣元

年度別	總計	一般政務支出	教育科學文化 支 出	經濟發展支出	社會福利支出
民國102年度	190,422,000	78,949,000	9,375,000	50,045,000	15,898,000
民國103年度	165,197,000	80,484,000	9,361,000	26,036,000	9,964,000
民國104年度	179,170,000	70,416,000	9,894,000	40,646,000	20,387,000
民國105年度	197,589,000	74,784,000	20,679,000	38,324,000	25,830,000
民國106年度	188,351,000	81,203,000	10,032,000	46,714,000	13,892,000
民國107年度	243,391,000	81,347,000	11,949,000	97,815,000	16,961,000
民國108年度	455,917,000	84,882,000	11,120,000	307,742,000	15,567,000
民國109年度	328,173,000	166,027,000	12,522,000	97,483,000	12,725,000
民國110年度	289,767,000	80,852,000	14,653,000	144,123,000	13,271,000
民國111年度	345,500,000	103,415,000	13,071,000	178,080,000	13,392,000

資料來源：本公所總預算。

備註：預算數含追加減。

表 15 歲出預決算—按政事別分 (2/4)

(1)預算

單位：新臺幣元

年度別	社區發展及 環境保護支出	退休撫卹 支出	警政支出	債務支出	協助及補助 支出	其他支出
民國102年度	18,555,000	13,832,000	-	113,000	-	3,655,000
民國103年度	19,557,000	16,082,000	-	90,000	-	3,623,000
民國104年度	19,149,000	15,136,000	-	-	-	3,542,000
民國105年度	21,734,000	12,612,000	-	-	-	3,626,000
民國106年度	16,820,000	16,506,000	-	-	-	3,184,000
民國107年度	17,810,000	13,775,000	-	-	-	3,734,000
民國108年度	17,640,000	13,106,000	-	-	-	5,860,000
民國109年度	22,266,000	12,568,000	-	-	-	4,582,000
民國110年度	20,574,000	12,096,000	-	-	-	4,198,000
民國111年度	20,011,000	11,776,000	-	-	-	5,755,000

表 15 歲出預決算—按政事別分 (3/4)

(2)決算

單位：新臺幣元

年度別	總計	一般政務支出	教育科學文化 支 出	經濟發展支出	社會福利支出
民國102年度	148,909,550	62,870,449	7,473,356	41,794,066	9,576,150
民國103年度	126,620,936	64,116,037	6,844,655	22,740,408	6,478,304
民國104年度	145,111,549	57,110,271	7,896,866	33,469,190	18,306,493
民國105年度	151,361,223	57,337,118	13,818,916	31,810,010	19,816,791
民國106年度	152,140,177	63,209,864	8,294,979	43,329,279	10,358,363
民國107年度	195,687,226	60,917,971	10,181,761	83,764,118	13,328,567
民國108年度	384,861,755	64,313,062	9,613,914	271,082,040	11,691,892
民國109年度	202,384,245	68,076,466	10,318,124	86,720,193	9,786,171
民國110年度	232,227,017	57,621,459	12,929,379	125,698,811	10,348,245
民國111年度	289,685,023	82,071,652	11,079,470	159,617,772	10,887,188

資料來源：本公所總決算。

表 15 歲出預決算—按政事別分 (4/4)

(2) 決算

單位：新臺幣元

年度別	社區發展及 環境保護支出	退休撫卹 支出	警政支出	債務支出	協助及補助 支出	其他支出
民國102年度	14,281,762	11,907,491	-	78,046	-	928,230
民國103年度	13,247,310	12,339,255	-	25,672	-	829,295
民國104年度	14,779,782	11,886,898	-	-	-	1,662,049
民國105年度	16,802,013	10,706,241	-	-	-	1,070,134
民國106年度	12,914,026	12,079,962	-	-	-	1,953,704
民國107年度	14,498,453	11,436,546	-	-	-	1,559,810
民國108年度	14,920,943	10,517,091	-	-	-	2,722,813
民國109年度	17,410,815	9,367,142	-	-	-	705,334
民國110年度	14,210,589	9,751,258	-	-	-	1,667,276
民國111年度	15,719,354	9,479,207	-	-	-	830,380

表 16 境內國民中學概況 (1/2)

學年度	校數 (所)	教師數 (人)			職員數 (人)			班級數 (班)			
		合計	男	女	合計	男	女	合計	七年級	八年級	九年級
民國102學年度	1	36	15	21	8	3	5	15	5	5	5
民國103學年度	1	35	13	22	8	3	5	15	5	5	5
民國104學年度	1	34	13	21	8	3	5	15	5	5	5
民國105學年度	1	35	11	24	8	3	5	15	5	5	5
民國106學年度	1	35	13	22	8	2	6	15	5	5	5
民國107學年度	1	33	12	21	7	2	5	14	4	5	5
民國108學年度	1	32	12	20	7	3	4	12	3	4	5
民國109學年度	1	32	11	21	7	3	4	10	3	3	4
民國110學年度	1	29	9	20	7	3	4	9	3	3	3
民國111學年度	1	27	10	17	7	3	4	8	2	3	3

資料來源：彰化縣統計年報。

備註：1. 校數含高級中學附設國中部。

2. 高級中學附設國中部之教職員人數均歸列於各該高級中學內。

表 16 境內國民中學概況 (2/2)

學年度	學生數(人)									上學年度畢業生數 (人)		
	合計			七年級		八年級		九年級				
	計	男	女	男	女	男	女	男	女	合計	男	女
民國102學年度	417	215	202	72	68	61	69	82	65	153	78	75
民國103學年度	400	194	206	59	71	72	67	63	68	145	80	65
民國104學年度	410	218	192	86	55	59	70	73	67	127	61	66
民國105學年度	392	209	183	63	58	86	55	60	70	139	72	67
民國106學年度	381	207	174	59	63	63	59	85	52	130	60	70
民國107學年度	341	180	161	62	41	56	63	62	57	135	83	52
民國108學年度	295	162	133	42	29	63	41	57	63	119	62	57
民國109學年度	256	145	111	39	39	43	31	63	41	120	57	63
民國110學年度	233	129	104	43	34	40	39	46	31	103	63	40
民國111學年度	198	108	90	26	22	43	30	39	38	75	38	37

表 17 境內國民小學概況 (1/3)

學年度	校數 (所)	教師數 (人)			職員數(人)			班級數 (班)			
		合計	男	女	合計	男	女	合計	一年級	二年級	三年級
民國102學年度	6	82	43	39	8	3	5	46	7	7	8
民國103學年度	6	82	46	36	9	4	5	45	7	7	7
民國104學年度	6	81	42	39	8	4	4	44	7	7	7
民國105學年度	6	87	40	47	9	4	5	43	7	7	7
民國106學年度	6	86	35	51	7	3	4	42	7	7	7
民國107學年度	6	87	34	53	8	3	5	42	7	7	7
民國108學年度	6	86	33	53	8	3	5	42	7	7	7
民國109學年度	5	77	30	47	6	2	4	36	6	6	6
民國110學年度	4	61	24	37	5	1	4	30	5	5	5
民國111學年度	4	63	27	36	5	1	4	30	5	5	5

資料來源：彰化縣統計年報。

備註：校數含彰化縣立信義國民中小學國小部。

表 17 境內國民小學概況 (2/3)

學年度	班級數 (班)			學生數 (人)						
				合計			一年級		二年級	
	四年級	五年級	六年級	計	男	女	男	女	男	女
民國102學年度	8	8	8	818	435	383	46	40	70	54
民國103學年度	8	8	8	774	420	354	51	57	49	40
民國104學年度	7	8	8	710	371	339	51	49	49	58
民國105學年度	7	7	8	630	332	298	36	35	50	48
民國106學年度	7	7	7	546	290	256	39	34	35	34
民國107學年度	7	7	7	499	259	240	40	34	41	34
民國108學年度	7	7	7	464	241	223	24	29	40	33
民國109學年度	6	6	6	436	235	201	41	30	32	30
民國110學年度	5	5	5	404	214	190	28	36	38	29
民國111學年度	5	5	5	400	211	189	32	33	27	35

表 17 境內國民小學概況 (3/3)

學年度	學生數 (人)								上學年度畢業生數(人)		
	三年級		四年級		五年級		六年級				
	男	女	男	女	男	女	男	女	合計	男	女
民國102學年度	71	76	81	68	100	63	67	82	168	88	80
民國103學年度	71	53	70	72	80	67	99	65	149	67	82
民國104學年度	51	39	72	54	71	72	77	67	163	98	65
民國105學年度	48	55	53	39	73	52	72	69	144	77	67
民國106學年度	48	44	45	55	50	38	73	51	140	71	69
民國107學年度	35	32	48	47	45	54	50	39	124	73	51
民國108學年度	40	31	35	31	47	46	45	53	89	50	39
民國109學年度	41	34	39	32	36	31	46	44	98	45	53
民國110學年度	33	27	41	35	37	32	37	31	91	46	45
民國111學年度	40	29	33	26	42	35	37	31	70	39	31

表 18 醫療院所家數及病床數

單位：家、床

年底別	院所家數			醫療院所病床數		
	合計	醫院家數	診所家數	合計	醫院	診所
民國102年底	5	-	5	8	-	8
民國103年底	4	-	4	6	-	6
民國104年底	4	-	4	6	-	6
民國105年底	4	-	4	6	-	6
民國106年底	4	-	4	6	-	6
民國107年底	4	-	4	6	-	6
民國108年底	4	-	4	6	-	6
民國109年底	5	-	5	6	-	6
民國110年底	5	-	5	6	-	6
民國111年底	5	-	5	6	-	6

資料來源：彰化縣統計年報。

表 19 藥商家數

單位：家

年底別	總計	藥局	西藥商		中藥商		醫藥器材商	
			販賣業	製造業	販賣業	製造業	販賣業	製造業
民國102年底	14	4	-	-	6	-	4	-
民國103年底	14	4	-	-	6	-	4	-
民國104年底	14	4	-	-	6	-	4	-
民國105年底	12	3	-	-	6	-	3	-
民國106年底	12	3	-	-	6	-	3	-
民國107年底	12	3	-	-	6	-	3	-
民國108年底	14	3	-	-	6	-	5	-
民國109年底	15	3	-	-	6	-	6	-
民國110年底	14	2	-	-	5	-	7	-
民國111年底	15	2	-	-	5	-	8	-

資料來源：彰化縣統計年報。

表 20 身心障礙人數

年底別	身心障礙人數(人)			身心障礙人數 占總人口比率 (%)
	合計	男	女	
民國102年底	1,386	818	568	7.68
民國103年底	1,382	820	562	7.77
民國104年底	1,382	812	570	7.89
民國105年底	1,381	813	568	7.99
民國106年底	1,386	799	587	8.16
民國107年底	1,382	790	592	8.27
民國108年底	1,374	782	592	8.40
民國109年底	1,405	783	622	8.72
民國110年底	1,393	778	615	8.85
民國111年底	1,372	775	597	8.88

資料來源：彰化縣統計年報。

表 21 辦理調解業務概況

單位：件

年別	年底調解 委員數	結案件數總計			民事結案件數		刑事結案件數	
					合計		合計	
	(人)	合計	成立	不成立	成立	不成立	成立	不成立
民國102年	9	121	105	16	19	4	86	12
民國103年	8	103	86	17	21	9	65	8
民國104年	13	132	109	23	24	14	85	9
民國105年	13	123	106	17	26	7	80	10
民國106年	13	116	93	23	23	11	70	12
民國107年	13	111	92	19	30	8	62	11
民國108年	11	96	72	24	15	11	57	13
民國109年	10	112	74	38	14	14	60	24
民國110年	10	77	53	24	5	13	48	11
民國111年	10	66	42	24	2	13	40	11

資料來源：彰化縣統計年報。