

中華民國 110 年

# 溪湖鎮統計年報

第 8 期



溪湖鎮公所

中華民國 111 年 10 月出版

# 目錄

表次	頁次
提要分析	
壹、土地	
表 1 已登記土地面積	1
貳、人口	
表 2 現住戶數、人口數及性比例	2
表 3 現住人口之年齡結構	3
表 4 15 歲以上現住人口之教育程度	4
參、行政組織	
表 5 溪湖鎮公所行政組織系統	6
表 6 員工總人數	7
表 7 鎮民代表選舉概況	8
表 8 鎮長選舉概況	9
肆、農、牧	
表 9 農產品面積及生產量	10
表 10 現有家畜數量	11
表 11 現有家禽數量	12
伍、工、商業及建設	
表 12 營運中工廠家數	13
表 13 自來水供水普及率	16
陸、金融、財稅	
表 14 歲入預決算—按來源別分	17
表 15 歲出預決算—按政事別分	21
柒、教育	
表 16 境內國民中學概況	25

表 17 境內國民小學概況 .....	27
捌、衛生	
表 18 醫療院所家數及病床數 .....	30
表 19 藥商家數 .....	31
玖、社會福利	
表 20 身心障礙人數 .....	32
拾、社會治安	
表 21 辦理調解業務概況 .....	33

## 一、土地

110 年底本鎮已登錄土地面積為 3,059.1720 公頃，其中公有地為 481.3646 公頃占 15.73%、私有地為 2,566.5644 公頃占 83.90%、公私共有地為 11.2430 公頃占 0.37%。已登錄土地面積中，非都市土地為 2,045.2627 公頃占 66.86%，其餘則為都市土地計 1,013.9093 公頃占 33.14%。

## 二、人口分布與密度

110 年底本鎮戶籍登記人口數為 54,340 人，其中男性 27,484 人占 50.58%，女性 26,856 人占 49.42%，性比例為 102.34。

## 三、年齡分配

110 年底本鎮戶籍登記人口以青壯年人口(15~64 歲)最多計 37,949 人占總人口 69.84%；老年人口(65 歲以上) 8,504 人占 15.65%次之；幼年人口(0~14 歲) 7,887 人占總人口 14.51%最少。

## 四、教育程度

根據戶籍登記資料顯示，110 年底本鎮年滿 15 歲以上人口 46,453 人中，受過專科以上教育程度者(包括研究所、大學、獨立學院及專科，另專科前三年列為高職)計 18,883 人占 40.65%；高中(職)程度者 14,348 人占 30.89%；國(初)中及初職程度者 6,170 人占 13.28%；小學程度者 5,945 人占 12.80%；自修者 74 人占 0.16%；不識字者 1,033 人占 2.22%。

## 五、鎮民代表及鎮長選舉

第二十一屆鎮民代表選舉於 107 年 11 月 24 日舉行投票，本鎮選舉人數合計 43,436 人，實際投票數計 31,311 票，投票率為 72.09%；候選人數計 21 人，當選人數計 12 人，當選率為 57.14%。

第十八屆鎮長選舉於 107 年 11 月 24 日舉行投票，本鎮選舉人數合計 43,481 人，實際投票數計 31,334 票，投票率為 72.06%；候選人數計 2 人，當選率為 50.00%。

## 六、本鎮民國 110 年主要農產之收穫面積及產量如下：

- (一) 稻米：收穫面積 1,180 公頃，產量 7,080.00 公噸。
- (二) 雜糧：收穫面積 15.47 公頃，產量 172.12 公噸。
- (三) 特用作物：收穫面積 0.18 公頃，產量 9.75 公噸。
- (四) 蔬菜：收穫面積 109.20 公頃，產量 2,961.94 公噸。

(五) 果品：收穫面積 499.51 公頃，產量 16,859.80 公噸。

## 七、營運中工廠家數

民國 109 年底本鎮營運中工廠家數計 387 家，其中以金屬製品製造業 131 家占 33.85%最多，其他運輸工具及其零件製造業 58 家占 14.99%次之，機械設備製造業 35 家占 9.04%居第三位。(備註：截至 111 年 8 月底止，經濟部尚未發布 110 年資料。)

## 八、自來水概況

民國 110 年底本鎮實際供水人口數計 53,208 人，自來水供水普及率計 97.92%。

## 九、地方財政

### (一) 歲入

本鎮民國 110 年度歲入預算數 313,224 千元，歲入決算數 335,174 千元，執行率 107.01%。依來源別觀察，各項收入之決算數以課稅收入 269,691 千元最高，占總歲入 80.46%，補助及協助收入 43,805 千元占 13.07%次之。

### (二) 歲出

本鎮民國 110 年度總預算數 343,855 千元，總決算數 270,233 千元，執行率 78.59%。依政事別觀察，各項支出之決算數以一般政務支出 107,015 千元最高，占總歲出 39.60%，社區發展及環境保護支出 52,556 千元占 19.45%次之。

## 十、國民教育

### (一) 國民中學

110 學年度本鎮國民中學計 2 所、班級數 70 班、學生數 1,914 人(男性 978 人、女性 936 人)、教師數 112 人(男性 47 人、女性 65 人)。

### (二) 國民小學

110 學年度本鎮國民小學計 7 所、班級數 128 班、學生數 3,138 人(男性 1,625 人、女性 1,513 人)、教師數 243 人(男性 70 人、女性 173 人)。

## 十一、衛生

民國 110 年底本鎮醫療機構計 63 家，病床數共 149 床，藥商計 193 家。

表 1 已登記土地面積

單位：公頃

年底別	土地權屬別	總計	非都市土地	都市土地及其他
民國101年底	總計	3,057.4211	2,025.7853	1,031.6358
	公有	358.2524	153.9046	204.3478
	私有	2,691.7752	1,870.7861	820.9891
	公私共有	7.3934	1.0945	6.2989
民國102年底	總計	3,057.3974	2,036.9157	1,020.4817
	公有	358.1774	164.9115	193.2659
	私有	2,691.7489	1,870.9096	820.8393
	公私共有	7.4710	1.0945	6.3765
民國103年底	總計	3,057.3445	2,036.5488	1,020.7957
	公有	357.9550	165.1341	192.8209
	私有	2,691.6130	1,870.3201	821.2929
	公私共有	7.7764	1.0945	6.6819
民國104年底	總計	3,057.3696	2,036.9772	1,020.3924
	公有	359.3167	165.1354	194.1813
	私有	2,689.2805	1,869.7513	819.5292
	公私共有	8.7723	2.0904	6.6819
民國105年底	總計	3,057.4965	2,038.6914	1,018.8051
	公有	355.6460	165.6830	189.9630
	私有	2,692.7148	1,870.8839	821.8309
	公私共有	9.1357	2.1245	7.0112
民國106年底	總計	3,057.5579	2,039.9465	1,017.6115
	公有	355.3180	165.8375	189.4806
	私有	2,693.2205	1,871.9845	821.2360
	公私共有	9.0194	2.1245	6.8949
民國107年底	總計	3,057.5720	2,041.4007	1,016.1713
	公有	354.8637	167.2624	187.6013
	私有	2,693.6210	1,872.0138	821.6071
	公私共有	9.0874	2.1245	6.9629
民國108年底	總計	3,057.3541	2,042.7116	1,014.6425
	公有	356.5480	168.9689	187.5790
	私有	2,691.6474	1,871.6181	820.0293
	公私共有	9.1587	2.1245	7.0342
民國109年底	總計	3,059.1769	2,044.7265	1,014.4504
	公有	481.3772	281.9187	199.4585
	私有	2,566.5530	1,759.3231	807.2299
	公私共有	11.2467	3.4847	7.7620
民國110年底	總計	3,059.1720	2,045.2627	1,013.9093
	公有	481.3646	282.3361	199.0285
	私有	2,566.5644	1,759.4419	807.1226
	公私共有	11.2430	3.4847	7.7583

資料來源：彰化縣統計年報。

表 2 現住戶數、人口數及性比例

年底別	面積 (平方公里)	村里數	現住戶口				性比例 (男/女×100)
			戶數 (戶)	人口數(人)			
				合計	男	女	
民國101年底	32.0592	25	15,591	55,899	28,536	27,363	104.29
民國102年底	32.0592	25	15,809	55,802	28,453	27,349	104.04
民國103年底	32.0592	25	15,958	55,788	28,397	27,391	103.67
民國104年底	32.0592	25	16,080	55,742	28,349	27,393	103.49
民國105年底	32.0592	25	16,247	55,675	28,304	27,371	103.41
民國106年底	32.0592	25	16,346	55,686	28,221	27,465	102.75
民國107年底	32.0592	25	16,408	55,365	28,009	27,356	102.39
民國108年底	32.0592	25	16,552	55,185	27,877	27,308	102.08
民國109年底	32.0592	25	16,681	54,814	27,729	27,085	102.38
民國110年底	32.0592	25	16,819	54,340	27,484	26,856	102.34

資料來源：彰化縣統計年報。

表 3 現住人口之年齡結構

年底別	年齡分配					
	幼年人口		青壯年人口		老年人口	
	(人)	比率(%)	(人)	比率(%)	(人)	比率(%)
(0~14歲)		(15~64歲)		(65歲以上)		
民國101年底	9,279	16.60	40,118	71.77	6,502	11.63
民國102年底	9,090	16.29	40,064	71.80	6,648	11.91
民國103年底	8,826	15.82	40,194	72.05	6,768	12.13
民國104年底	8,658	15.53	40,155	72.04	6,929	12.43
民國105年底	8,595	15.44	39,893	71.65	7,187	12.91
民國106年底	8,595	15.44	39,893	71.65	7,187	12.91
民國107年底	8,341	15.07	39,468	71.29	7,556	13.65
民國108年底	8,273	14.99	39,066	70.79	7,846	14.22
民國109年底	8,075	14.73	38,567	70.36	8,172	14.91
民國110年底	7,887	14.51	37,949	69.84	8,504	15.65

資料來源：彰化縣統計年報。



表 4 15歲以上現住人口之教育程度 (1/2)

單位：人

年底別	性別	總計	識字者										
			合計	研究所以上 (含碩、博士)		大學 (含獨立學院)		專科					
								二、三年制		五年制			
				畢業	肄業	畢業	肄業	畢業	肄業	畢業	肄業	肄業	
民國101年底	合計	46,620	44,742	1,128	539	5,911	2,863	2,739	497	1,317	106	277	
	男	23,664	23,513	723	319	2,899	1,581	1,408	279	695	51	44	
	女	22,956	21,229	405	220	3,012	1,282	1,331	218	622	55	233	
民國102年底	合計	46,712	44,922	1,211	567	6,314	2,965	2,730	498	1,316	103	298	
	男	23,697	23,554	766	342	3,095	1,626	1,396	278	688	50	53	
	女	23,015	21,368	445	225	3,219	1,339	1,334	220	628	53	245	
民國103年底	合計	46,962	45,265	1,283	578	6,733	3,076	2,709	485	1,327	90	288	
	男	23,812	23,683	801	349	3,310	1,673	1,390	271	684	53	57	
	女	23,150	21,582	482	229	3,423	1,403	1,319	214	643	37	231	
民國104年底	合計	47,084	45,504	1,381	587	7,170	3,071	2,697	460	1,321	80	293	
	男	23,876	23,761	866	349	3,516	1,645	1,389	253	671	52	63	
	女	23,208	21,743	515	238	3,654	1,426	1,308	207	650	28	230	
民國105年底	合計	47,080	45,609	1,457	593	7,561	3,071	2,673	463	1,309	83	290	
	男	23,857	23,758	908	346	3,695	1,661	1,372	256	669	50	68	
	女	23,223	21,851	549	247	3,866	1,410	1,301	207	640	33	222	
民國106年底	合計	47,174	45,808	1,516	604	7,921	3,116	2,661	484	1,310	84	286	
	男	23,815	23,727	942	343	3,842	1,685	1,364	269	664	49	66	
	女	23,359	22,081	574	261	4,079	1,431	1,297	215	646	35	220	
民國107年底	合計	47,024	45,741	1,566	630	8,271	3,108	2,657	476	1,309	79	264	
	男	23,721	23,637	961	367	4,010	1,691	1,365	271	652	49	63	
	女	23,303	22,104	605	263	4,261	1,417	1,292	205	657	30	201	
民國108年底	合計	46,912	45,700	1,660	640	8,637	3,057	2,666	466	1,279	79	267	
	男	23,626	23,549	1,010	369	4,176	1,694	1,382	270	645	50	64	
	女	23,286	22,151	650	271	4,461	1,363	1,284	196	634	29	203	
民國109年底	合計	46,739	45,612	1,708	624	8,897	3,012	2,660	446	1,260	73	272	
	男	23,549	23,480	1,044	360	4,308	1,664	1,385	248	638	48	64	
	女	23,190	22,132	664	264	4,589	1,348	1,275	198	622	25	208	
民國110年底	合計	46,453	45,420	1,740	624	9,139	2,963	2,633	446	1,265	73	273	
	男	23,380	23,319	1,049	365	4,426	1,632	1,373	243	633	48	67	
	女	23,073	22,101	691	259	4,713	1,331	1,260	203	632	25	206	

資料來源：彰化縣統計年報。

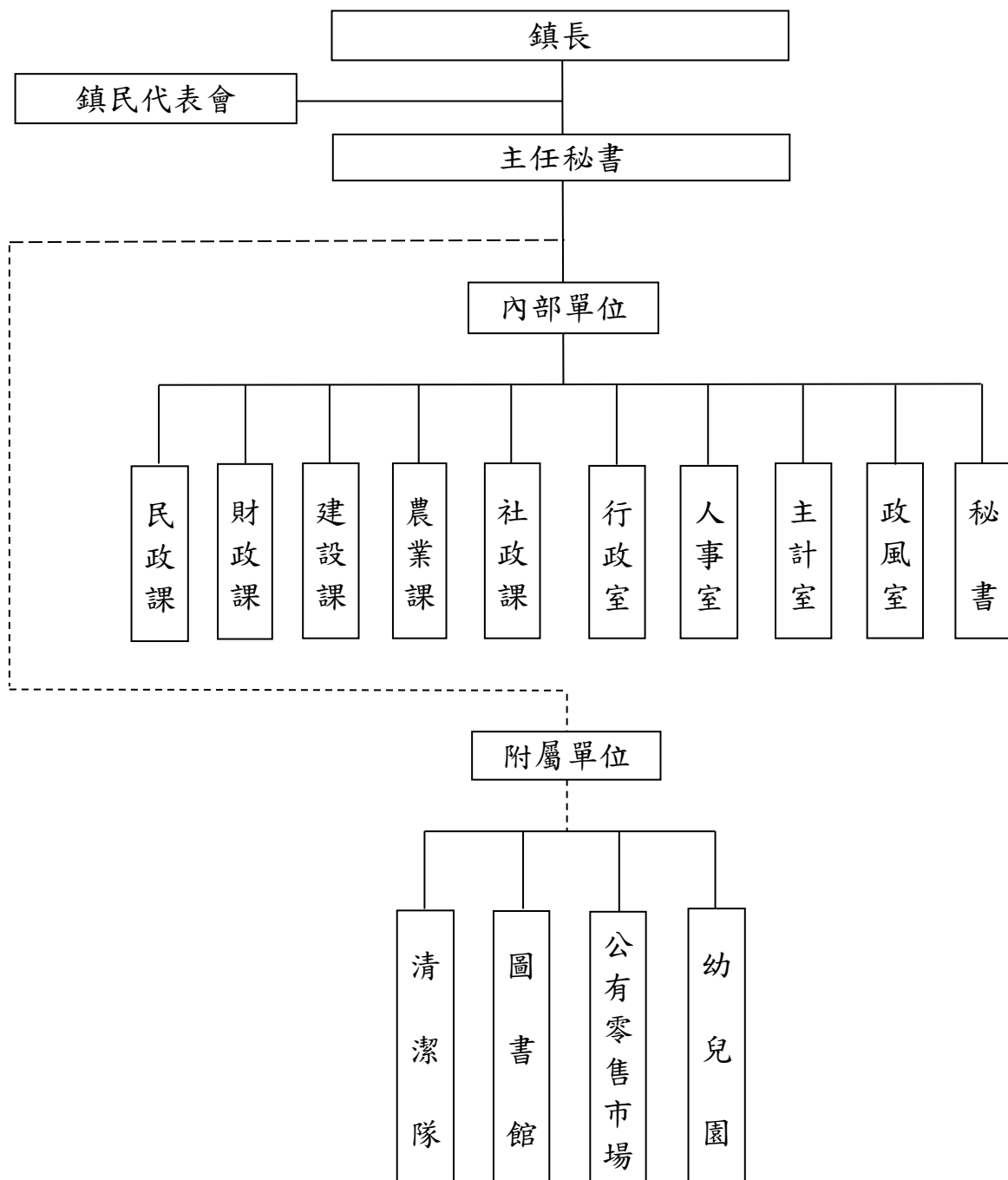
表 4 15歲以上現住人口之教育程度 (2/2)

單位：人

年底別	性別	識字者											不識字者
		高中		高職		國(初)中		初職		小學		自修	
		畢業	肄業	畢業	肄業	畢業	肄業	畢業	肄業	畢業	肄業		
民國101年底	合計	1,628	1,111	9,123	2,711	5,930	923	88	32	6,833	869	117	1,878
	男	828	552	4,987	1,708	3,285	533	50	24	3,167	355	25	151
	女	800	559	4,136	1,003	2,645	390	38	8	3,666	514	92	1,727
民國102年底	合計	1,564	1,127	9,138	2,687	5,845	810	87	31	6,670	849	112	1,790
	男	786	565	5,031	1,709	3,207	486	49	24	3,045	336	22	143
	女	778	562	4,107	978	2,638	324	38	7	3,625	513	90	1,647
民國103年底	合計	1,549	1,135	9,220	2,574	6,015	651	85	31	6,496	833	107	1,697
	男	771	582	5,090	1,641	3,270	391	48	24	2,928	328	22	129
	女	778	553	4,130	933	2,745	260	37	7	3,568	505	85	1,568
民國104年底	合計	1,527	1,156	9,290	2,557	5,704	859	84	28	6,340	801	98	1,580
	男	770	596	5,119	1,649	3,108	498	48	21	2,825	307	16	115
	女	757	560	4,171	908	2,596	361	36	7	3,515	494	82	1,465
民國105年底	合計	1,537	1,141	9,312	2,516	5,668	774	81	28	6,174	787	91	1,471
	男	774	577	5,146	1,626	3,071	450	46	21	2,714	294	14	99
	女	763	564	4,166	890	2,597	324	35	7	3,460	493	77	1,372
民國106年底	合計	1,562	1,074	9,403	2,458	5,639	745	78	27	5,992	762	86	1,366
	男	786	539	5,189	1,596	3,044	418	44	20	2,582	273	12	88
	女	776	535	4,214	862	2,595	327	34	7	3,410	489	74	1,278
民國107年底	合計	1,540	1,066	9,371	2,348	5,577	733	75	25	5,815	749	82	1,283
	男	777	539	5,182	1,505	3,004	412	41	18	2,452	267	11	84
	女	763	527	4,189	843	2,573	321	34	7	3,363	482	71	1,199
民國108年底	合計	1,536	1,003	9,383	2,253	5,528	714	73	23	5,640	718	78	1,212
	男	764	513	5,172	1,420	2,962	409	40	16	2,333	249	11	77
	女	772	490	4,211	833	2,566	305	33	7	3,307	469	67	1,135
民國109年底	合計	1,527	996	9,380	2,238	5,487	694	68	23	5,470	701	76	1,127
	男	763	508	5,174	1,425	2,933	394	37	16	2,220	241	10	69
	女	764	488	4,206	813	2,554	300	31	7	3,250	460	66	1,058
民國110年底	合計	1,517	975	9,367	2,216	5,416	664	67	23	5,293	652	74	1,033
	男	749	503	5,159	1,413	2,892	369	36	16	2,123	215	8	61
	女	768	472	4,208	803	2,524	295	31	7	3,170	437	66	972

表 5 溪湖鎮公所行政組織系統

民國110年12月底



資料來源：人事室

表 6 員工總人數

單位：人

年底別及機關類別	總計	民意代表	正式職員	臨時人員	約僱人員	技 工 (含駕駛)	工友	清潔隊員
民國101年底	146	12	66	23	-	10	4	31
民國102年底	145	12	65	24	-	10	4	30
民國103年底	153	12	73	23	-	10	4	31
民國104年底	162	12	70	35	-	11	3	31
民國105年底	161	12	69	35	-	11	3	31
民國106年底	159	12	76	24	-	11	2	34
民國107年底	162	12	79	24	-	11	2	34
民國108年底	167	12	81	26	-	12	2	34
民國109年底	165	12	79	25	-	12	2	35
民國110年底	170	12	82	25	-	13	2	36
鎮民代表會	16	12	3	-	-	1	-	-
鎮公所	70	-	59	8	-	1	2	-
清潔隊	47	-	-	-	-	11	-	36
幼兒園	28	-	17	11	-	-	-	-
圖書館	7	-	2	5	-	-	-	-
公有零售市場	2	-	1	1	-	-	-	-

資料來源：人事室

表 7 鎮民代表選舉概況

屆別	投票日期			選舉人數 (人)	候選人數 (人)			投票數 (票)			當選人數 (人)			投票數 對選舉 人數 比率 (%)	當選人 數對候 選人數 比率 (%)
	年	月	日		計	男	女	計	有效	無效	計	男	女		
第十六屆	87	6	13	35,180	19	14	5	27,104	26,588	516	12	9	3	77.04	63.16
第十七屆	91	6	8	37,622	15	10	5	26,687	25,247	1,440	12	8	4	70.93	80.00
第十八屆	95	6	10	39,817	17	11	6	26,803	25,367	1,436	12	8	4	67.32	70.59
第十九屆	95	6	10	39,817	17	11	6	26,803	25,367	1,436	12	8	4	67.32	70.59
第二十屆	103	11	29	42,616	19	12	7	31,400	29,962	1,438	12	7	5	73.68	63.16
第二十一屆	107	11	24	43,436	21	13	8	31,311	30,169	1,142	12	5	7	72.09	57.14

資料來源：彰化縣統計年報。

表 8 鎮長選舉概況

屆別	投票日期			選舉人數 (人)	候選人數 (人)			投票數 (票)			投票數 對選舉 人數 比率 (%)	當選人 數對候 選人數 比率 (%)
	年	月	日		計	男	女	計	有效	無效		
第十四屆	91	1	26	37,616	2	2	-	25,291	24,452	839	67.23	50.00
第十五屆	94	12	3	39,749	2	2	-	29,238	28,128	1,110	73.56	50.00
第十六屆	98	12	5	41,411	3	2	1	27,483	26,356	1,127	66.37	33.33
第十七屆	103	11	29	42,648	4	2	2	31,422	30,774	648	73.68	25.00
第十八屆	107	11	24	43,481	2	1	1	31,334	30,361	973	72.06	50.00

資料來源：彰化縣統計年報。

### 表 9 農產品面積及生產量

單位：公頃、公噸

年別	稻米		雜糧		特用作物		蔬菜		果品	
	收穫面積	產量	收穫面積	產量	收穫面積	產量	收穫面積	產量	收穫面積	產量
民國101年	1,169	8,381.55	...	...	...	...	271.32	8,615.31	522.49	17,042.35
民國102年	1,168	6,454.40	37.64	616.60	1.67	40.48	189.43	5,882.30	523.08	17,571.48
民國103年	1,158	6,422.72	45.51	682.98	1.67	40.48	251.80	6,515.86	520.91	12,598.52
民國104年	1,193	6,351.00	37.10	611.01	3.00	256.86	134.16	4,030.57	521.48	17,458.60
民國105年	1,207	5,911.00	33.32	508.47	1.96	89.04	183.91	4,752.94	515.53	17,371.15
民國106年	1,210	6,430.00	28.26	384.97	1.06	57.77	153.79	4,120.77	507.23	15,113.00
民國107年	1,183	7,060.00	22.59	312.48	1.01	72.13	126.16	4,123.05	506.71	20,007.90
民國108年	1,227	7,023.00	25.90	321.22	0.29	14.32	114.51	2,966.69	508.16	21,034.48
民國109年	1,170	6,986.00	20.46	224.44	0.24	14.19	122.08	3,576.51	498.80	16,895.40
民國110年	1,180	7,080.00	15.47	172.12	0.18	9.75	109.20	2,961.94	499.51	16,859.80

資料來源：彰化縣統計年報。

- 備註：
1. 雜糧包含甘藷、硬質玉米、蜀黍(高粱)、食用玉米、小麥及落花生。
  2. 特用作物包含茶葉、茉莉、製糖甘蔗、生食甘蔗及油菜子(製油用)。
  3. 蔬菜包含竹筍、蘆筍、甘藍(含孢子甘藍)、花椰菜(含青花菜)、西瓜、蘿蔔、胡蘿蔔及豌豆(荷蘭豆)。
  4. 果品包含香蕉、鳳梨、柳橙、龍眼、荔枝、蕃石榴及葡萄。

表 10 現有家畜數量

單位：頭

年底別	總計	豬	乳牛	羊	其他
民國101年底	33,492	31,926	-	1,256	310
民國102年底	28,170	27,220	-	682	268
民國103年底	28,340	27,293	-	777	270
民國104年底	28,706	27,727	-	785	194
民國105年底	31,605	30,793	-	731	81
民國106年底	31,396	30,609	-	698	89
民國107年底	29,306	28,508	-	668	130
民國108年底	33,848	33,138	-	546	164
民國109年底	31,572	30,417	-	525	630
民國110年底	26,632	25,550	-	498	584

資料來源：彰化縣統計年報。

備註：其他包含馬、鹿及兔。



表 11 現有家禽數量

單位：千隻

年底別	總計	雞	鴨	鵝	火雞
民國 101 年底	104.23	103.53	0.50	0.20	-
民國 102 年底	114.05	113.60	0.45	-	-
民國 103 年底	108.90	108.50	0.40	-	-
民國 104 年底	90.20	90.20	-	-	-
民國 105 年底	80.90	80.90	-	-	-
民國 106 年底	70.50	70.50	-	-	-
民國 107 年底	63.50	63.50	-	-	-
民國 108 年底	65.00	65.00	-	-	-
民國 109 年底	68.50	68.50	-	-	-
民國 110 年底	60.70	60.70	-	-	-

資料來源：彰化縣統計年報。

表 12 營運中工廠家數 (1/3)

單位：家

年底別	總計	食 品 及飼料 製造業	飲料及 菸 草 製造業	紡織業	成衣及 服飾品 製造業	皮革、 毛皮及 其製品 製造業	木 竹 製 品 製 造 業	紙漿、 紙 及 紙製品 製造業	印 刷 及 資 料 儲 媒 體 複 製 業
民國100年底	...	...	...	...	...	...	...	...	...
民國101年底	264	27	2	7	7	4	1	4	4
民國102年底	293	28	1	7	6	5	1	4	3
民國103年底	318	27	2	8	7	5	1	7	3
民國104年底	325	27	1	9	9	4	1	8	3
民國105年底	...	...	...	...	...	...	...	...	...
民國106年底	347	29	1	8	8	5	1	9	2
民國107年底	369	29	1	8	8	5	2	9	2
民國108年底	379	30	1	9	7	5	3	7	2
民國109年底	387	29	1	8	8	5	3	6	2

資料來源：彰化縣統計年報。

備 註：1. 配合中央資料發布情形，本表研編年度為100至109年。

2. 100及105年因行政院主計總處辦理工商及服務業普查，「工廠校正及營運調查」暫停，故無該年統計資料。

表 12 營運中工廠家數 (2/3)

單位：家

年底別	石油及煤製品製造業	化學原料、肥料、氮化合物、塑膠原料及人造纖維製造業	其他化學製品製造業	藥品及醫用化學製品製造業	橡膠製品製造業	塑膠製品製造業	非金屬礦物製品製造業	基本金屬製造業	金屬製品製造業
民國100年底	...	...	...	...	...	...	...	...	...
民國101年底	-	4	4	-	3	8	3	3	61
民國102年底	-	3	5	-	3	11	4	3	79
民國103年底	-	4	5	-	3	13	4	3	92
民國104年底	-	4	5	-	3	16	4	3	91
民國105年底	...	...	...	...	...	...	...	...	...
民國106年底	-	5	3	-	4	22	4	3	103
民國107年底	-	5	3	-	4	21	4	2	118
民國108年底	-	5	4	-	4	22	4	2	128
民國109年底	-	5	4	-	6	20	4	3	131

表 12 營運中工廠家數 (3/3)

單位：家

年底別	電 子 零 組 件 製 造 業	電 腦 、 電 子 產 品 及 光 學 製 品 製 造 業	電 力 設 備 及 配 備 製 造 業	機 械 設 備 製 造 業	汽 車 及 其 零 件 製 造 業	其 他 運 輸 工 具 零 製 造 業	家 具 製 造 業	其 他 製 造 業	產 業 用 機 械 設 備 維 修 及 安 裝 業	非 製 造 業
民國100年底	...	...	...	...	...	...	...	...	...	...
民國101年底	2	2	10	31	2	45	6	24	-	-
民國102年底	2	2	11	32	4	48	6	25	-	-
民國103年底	2	2	11	32	4	51	7	25	-	-
民國104年底	2	3	11	32	4	52	7	26	-	-
民國105年底	...	...	...	...	...	...	...	...	...	...
民國106年底	2	2	11	32	5	52	9	27	-	-
民國107年底	2	3	10	35	5	56	8	29	-	-
民國108年底	2	3	10	33	6	56	8	28	-	-
民國109年底	2	3	10	35	8	58	9	27	-	-

表 13 自來水供水普及率

年底別	人數(人)			供水普及率 B/A × 100 (%)
	行政區域人數 (A)	供水區域人數	實際供水人數 (B)	
民國101年底	55,899	55,899	53,984	96.57
民國102年底	55,802	55,802	53,759	96.34
民國103年底	55,788	55,788	53,635	96.14
民國104年底	55,742	55,742	53,556	96.08
民國105年底	55,675	55,675	53,538	96.16
民國106年底	55,686	55,686	53,622	96.29
民國107年底	55,365	55,365	53,406	96.46
民國108年底	55,185	55,185	53,458	96.87
民國109年底	54,814	54,814	53,357	97.34
民國110年底	54,340	54,340	53,208	97.92

資料來源：彰化縣統計年報。

表 14 歲入預決算—按來源別分 (1/4)

(1)預算

單位：新臺幣元

年度別	總計	稅課收入	工程受益費 收 入	罰款及賠償 收 入	規費收入
民國 101 年度	273,667,000	181,093,000	-	100,000	12,273,000
民國 102 年度	317,489,000	187,906,000	-	100,000	12,684,000
民國 103 年度	259,746,000	187,391,000	-	100,000	11,835,000
民國 104 年度	256,048,000	193,431,000	-	100,000	6,725,000
民國 105 年度	278,930,000	211,031,000	-	100,000	5,460,000
民國 106 年度	256,772,000	205,724,000	-	100,000	4,268,000
民國 107 年度	310,654,000	221,674,000	-	100,000	2,091,000
民國 108 年度	279,104,000	227,547,000	-	100,000	2,087,000
民國 109 年度	307,955,000	227,126,000	-	100,000	2,087,000
民國 110 年度	313,224,000	233,915,000	-	100,000	2,087,000

資料來源：本公所總決算。

備註：預算數含追加減。

表 14 歲入預決算—按來源別分 (2/4)

(1)預算

單位：新臺幣元

年度別	財產收入	營業盈餘及 事業收入	補助及協助 收 入	捐獻及贈與 收 入	其他收入
民國101年度	1,944,000	-	68,585,000	1,200,000	8,472,000
民國102年度	1,944,000	-	109,742,000	50,000	5,063,000
民國103年度	1,944,000	-	53,297,000	50,000	5,129,000
民國104年度	1,944,000	-	43,669,000	50,000	10,129,000
民國105年度	1,842,000	-	49,185,000	200,000	11,112,000
民國106年度	2,642,000	-	33,549,000	-	10,489,000
民國107年度	22,613,000	-	53,497,000	-	10,679,000
民國108年度	2,593,000	-	36,113,000	-	10,664,000
民國109年度	2,813,000	-	62,785,000	-	13,044,000
民國110年度	4,583,000	-	59,146,000	-	13,393,000

表 14 歲入預決算—按來源別分 (3/4)

(2)決算

單位：新臺幣元

年度別	總計	稅課收入	工程受益費 收 入	罰款及賠償 收 入	規費收入
民國 101 年度	253,238,354	176,142,101	-	840,961	11,973,638
民國 102 年度	282,094,293	186,154,291	-	1,762,806	11,646,561
民國 103 年度	239,621,691	189,086,352	-	482,044	11,354,957
民國 104 年度	249,385,370	202,191,244	-	271,393	6,308,116
民國 105 年度	287,326,764	221,816,254	-	1,213,587	5,538,029
民國 106 年度	270,022,398	222,083,783	-	140,421	5,844,836
民國 107 年度	307,949,079	225,348,024	-	457,119	3,277,163
民國 108 年度	312,084,633	248,127,891	-	341,600	3,530,465
民國 109 年度	319,257,411	238,774,307	-	634,814	2,960,181
民國 110 年度	335,174,345	269,691,080	-	580,926	2,667,751



表 14 歲入預決算—按來源別分 (4/4)

(2)決算

單位：新臺幣元

年度別	財產收入	營業盈餘及 事業收入	補助及協助 收 入	捐獻及贈與 收 入	其他收入
民國 101 年度	1,893,907	-	55,988,826	1,007,800	5,391,121
民國 102 年度	1,935,333	-	78,929,363	3,000	1,662,939
民國 103 年度	3,824,695	-	32,908,252	203,000	1,762,391
民國 104 年度	3,635,221	-	29,480,610	3,000	7,495,786
民國 105 年度	3,988,782	-	47,144,733	203,000	7,422,379
民國 106 年度	2,554,959	-	30,619,963	770,400	8,008,036
民國 107 年度	42,506,208	-	24,244,846	716,800	11,398,919
民國 108 年度	5,202,359	-	41,687,547	400,800	12,793,971
民國 109 年度	4,576,973	-	59,057,195	392,000	12,861,941
民國 110 年度	6,549,922	-	43,804,712	169,200	11,710,754

表 15 歲出預決算—按政事別分 (1/4)

(1)預算

單位：新臺幣元

年度別	總計	一般政務支出	教育科學文化 支 出	經濟發展支出	社會福利支出
民國101年度	328,247,000	107,426,000	22,494,000	46,852,000	60,727,000
民國102年度	371,223,000	109,316,000	59,283,000	93,089,000	19,099,000
民國103年度	305,261,000	110,209,000	30,124,000	51,655,000	24,482,000
民國104年度	312,274,000	106,641,000	48,425,000	39,693,000	31,571,000
民國105年度	312,262,000	107,831,000	26,769,000	69,663,000	16,450,000
民國106年度	280,174,000	117,864,000	24,815,000	42,777,000	16,090,000
民國107年度	321,285,000	118,894,000	26,910,000	67,355,000	21,542,000
民國108年度	309,626,000	116,413,000	24,456,000	65,767,000	17,478,000
民國109年度	364,242,000	112,359,000	65,257,000	72,829,000	15,487,000
民國110年度	343,855,000	126,502,000	31,359,000	59,746,000	16,920,000

資料來源：本公所總決算。

備註：預算數含追加減。

表 15 歲出預決算—按政事別分 (2/4)

(1)預算

單位：新臺幣元

年度別	社區發展及 環境保護支出	退休撫卹 支 出	警政支出	債務支出	協助及補助 支 出	其他支出
民國101年度	45,569,000	36,134,000	-	-	-	9,045,000
民國102年度	46,107,000	34,921,000	-	-	-	9,408,000
民國103年度	44,912,000	35,131,000	-	-	-	8,748,000
民國104年度	44,332,000	33,794,000	-	-	-	7,818,000
民國105年度	49,205,000	34,566,000	-	-	-	7,778,000
民國106年度	46,156,000	26,237,000	-	-	-	6,235,000
民國107年度	46,941,000	31,230,000	-	-	-	8,413,000
民國108年度	51,322,000	26,037,000	-	-	-	8,153,000
民國109年度	58,518,000	30,989,000	-	-	-	8,803,000
民國110年度	67,310,000	32,510,000	-	-	-	9,508,000

表 15 歲出預決算—按政事別分 (3/4)

(2)決算

單位：新臺幣元

年度別	總計	一般政務支出	教育科學文化 支 出	經濟發展支出	社會福利支出
民國101年度	233,536,377	86,676,046	19,207,674	37,036,543	24,668,068
民國102年度	262,647,139	81,837,563	38,115,384	63,748,658	14,678,627
民國103年度	209,229,616	89,110,561	15,260,073	22,334,722	19,039,436
民國104年度	241,902,218	89,795,873	35,849,951	32,478,294	18,483,314
民國105年度	245,572,776	90,472,274	15,611,663	60,280,058	12,880,277
民國106年度	238,018,176	106,186,997	18,621,824	34,405,656	12,724,754
民國107年度	273,405,538	105,830,318	23,489,685	58,012,527	18,801,877
民國108年度	265,577,783	103,152,600	21,702,252	58,899,023	15,204,200
民國109年度	309,485,515	97,130,579	61,003,213	65,831,293	13,189,093
民國110年度	270,233,015	107,014,806	24,528,686	47,392,873	13,128,992

表 15 歲出預決算—按政事別分 (4/4)

(2)決算

單位：新臺幣元

年度別	社區發展及 環境保護支出	退休撫卹 支 出	警政支出	債務支出	協助及補助 支 出	其他支出
民國101年度	39,165,879	23,870,752	-	-	-	2,911,415
民國102年度	36,263,430	25,304,432	-	-	-	2,699,045
民國103年度	36,553,271	24,611,087	-	-	-	2,320,466
民國104年度	36,851,590	26,137,961	-	-	-	2,305,235
民國105年度	39,886,874	24,253,766	-	-	-	2,187,864
民國106年度	39,792,553	24,017,837	-	-	-	2,268,555
民國107年度	41,186,520	24,664,786	-	-	-	1,419,825
民國108年度	43,238,866	22,346,033	-	-	-	1,034,809
民國109年度	48,894,887	22,031,865	-	-	-	1,404,585
民國110年度	52,555,955	23,478,508	-	-	-	2,133,195

表 16 境內國民中學概況 (1/2)

學年度	校數 (所)	教師數 (人)			職員數 (人)			班級數 (班)			
		合計	男	女	合計	男	女	合計	七年級	八年級	九年級
民國101學年度	2	118	46	72	12	...	...	95	34	30	31
民國102學年度	2	129	53	76	13	1	12	99	35	32	32
民國103學年度	2	131	57	74	13	1	12	92	28	30	34
民國104學年度	2	126	52	74	13	1	12	85	27	28	30
民國105學年度	2	119	50	69	12	1	11	79	25	27	27
民國106學年度	2	117	50	67	13	2	11	78	26	26	26
民國107學年度	2	115	51	64	13	2	11	77	25	27	25
民國108學年度	2	116	51	65	12	2	10	74	22	25	27
民國109學年度	2	112	50	62	13	2	11	72	24	22	26
民國110學年度	2	112	47	65	12	2	10	70	24	24	22

資料來源：彰化縣統計年報。

備註：1. 校數含高級中學附設國中部。

2. 高級中學附設國中部之教職員人數均歸列於各該高級中學內。

表 16 境內國民中學概況 (2/2)

學年度	學生數(人)									上學年度畢業生數 (人)		
	合計			七年級		八年級		九年級		合計	男	女
	計	男	女	男	女	男	女	男	女			
民國101學年度	2,900	1,552	1,348	534	458	494	446	524	444	1,076	...	...
民國102學年度	2,825	1,499	1,326	457	417	538	461	504	448	959	518	441
民國103學年度	2,659	1,413	1,246	414	375	461	408	538	463	945	501	444
民國104學年度	2,425	1,253	1,172	378	380	414	380	461	412	995	534	461
民國105學年度	2,273	1,164	1,109	374	347	378	379	412	383	867	455	412
民國106學年度	2,212	1,146	1,066	393	345	376	344	377	377	786	404	382
民國107學年度	2,163	1,131	1,032	366	337	390	348	375	347	753	375	378
民國108學年度	2,058	1,075	983	321	303	361	337	393	343	723	376	347
民國109學年度	1,986	1,023	963	335	329	327	300	361	334	711	371	340
民國110學年度	1,914	978	936	322	307	334	328	322	301	657	329	328

表 17 境內國民小學概況 (1/3)

學年度	校數 (所)	教師數 (人)			職員數(人)			班級數 (班)			
		合計	男	女	合計	男	女	合計	一年級	二年級	三年級
民國101學年度	7	232	81	151	18	...	...	145	23	24	21
民國102學年度	7	234	81	153	19	3	16	142	22	23	25
民國103學年度	7	240	80	160	20	4	16	140	23	22	23
民國104學年度	7	239	81	158	21	5	16	135	21	23	22
民國105學年度	7	242	83	159	21	5	16	133	21	21	23
民國106學年度	7	242	76	166	21	4	17	131	21	20	22
民國107學年度	7	247	76	171	21	4	17	131	24	20	20
民國108學年度	7	248	73	175	21	3	18	130	20	24	20
民國109學年度	7	247	74	173	21	3	18	129	21	20	23
民國110學年度	7	243	70	173	21	2	19	128	22	21	20



表 17 境內國民小學概況 (2/3)

學年度	班級數 (班)			學生數 (人)						
				合計			一年級		二年級	
	四年級	五年級	六年級	計	男	女	男	女	男	女
民國101學年度	24	27	26	3,864	2,026	1,838	316	276	333	273
民國102學年度	21	25	26	3,648	1,897	1,751	260	268	322	277
民國103學年度	24	23	25	3,528	1,821	1,707	306	293	259	265
民國104學年度	23	23	23	3,431	1,776	1,655	272	270	304	293
民國105學年度	21	23	24	3,344	1,731	1,613	244	231	272	275
民國106學年度	23	22	23	3,245	1,648	1,597	250	241	242	234
民國107學年度	22	23	22	3,247	1,640	1,607	289	289	248	239
民國108學年度	20	23	23	3,210	1,637	1,573	274	236	293	289
民國109學年度	20	21	24	3,131	1,618	1,513	282	235	281	236
民國110學年度	24	20	21	3,138	1,625	1,513	277	274	285	237

表 17 境內國民小學概況 (3/3)

學年度	學生數 (人)								上學年度畢業生數(人)		
	三年級		四年級		五年級		六年級				
	男	女	男	女	男	女	男	女	合計	男	女
民國101學年度	302	275	324	325	365	322	386	367	830	...	...
民國102學年度	331	279	299	277	323	328	362	322	750	385	365
民國103學年度	317	274	328	274	294	277	317	324	682	360	322
民國104學年度	264	266	308	277	332	270	296	279	643	322	321
民國105學年度	305	297	268	268	311	273	331	269	577	297	280
民國106學年度	274	277	298	299	273	270	311	276	599	330	269
民國107學年度	246	234	276	283	304	297	277	265	587	312	275
民國108學年度	247	238	245	233	275	282	303	295	541	276	265
民國109學年度	290	294	247	238	245	234	273	276	597	302	295
民國110學年度	279	239	291	291	249	236	244	236	547	271	276

表 18 醫療院所家數及病床數

單位：家、床

年底別	院所家數			醫療院所病床數		
	合計	醫院家數	診所家數	合計	醫院	診所
民國101年底	56	1	55	164	40	124
民國102年底	56	1	55	164	40	124
民國103年底	60	1	59	163	40	123
民國104年底	62	1	61	167	40	127
民國105年底	60	1	59	145	30	115
民國106年底	61	1	60	145	30	115
民國107年底	63	1	62	147	30	117
民國108年底	62	1	61	149	30	119
民國109年底	62	1	61	149	30	119
民國110年底	63	1	62	149	30	119

資料來源：彰化縣統計年報。

表 19 藥商家數

單位：家

年底別	總計	藥局	西藥商		中藥商		醫藥器材商	
			販賣業	製造業	販賣業	製造業	販賣業	製造業
民國101年底	137	25	11	1	38	-	59	3
民國102年底	138	27	11	1	37	-	59	3
民國103年底	137	27	11	1	37	-	58	3
民國104年底	141	28	10	1	35	-	64	3
民國105年底	141	29	8	1	32	-	67	4
民國106年底	149	31	6	1	33	-	73	5
民國107年底	150	32	6	1	33	-	72	6
民國108年底	151	32	5	1	33	-	74	6
民國109年底	178	33	5	1	32	-	100	7
民國110年底	193	32	7	1	31	-	115	7

資料來源：彰化縣統計年報。

表 20 身心障礙人數

年底別	身心障礙人數(人)			身心障礙人數 占總人口比率 (%)
	合計	男	女	
民國101年底	2,646	1,538	1,108	4.73
民國102年底	2,693	1,549	1,144	4.83
民國103年底	2,743	1,589	1,154	4.92
民國104年底	2,775	1,611	1,164	4.98
民國105年底	2,817	1,629	1,188	5.06
民國106年底	2,856	1,640	1,216	5.13
民國107年底	2,855	1,638	1,217	5.16
民國108年底	2,897	1,645	1,252	5.25
民國109年底	2,967	1,654	1,313	5.41
民國110年底	2,985	1,686	1,299	5.49

資料來源：彰化縣統計年報。

表 21 辦理調解業務概況

單位：件

年別	年底調解 委員數	結案件數總計			民事結案件數		刑事結案件數	
					合計		合計	
	(人)	合計	成立	不成立	成立	不成立	成立	不成立
民國101年	15	645	577	68	88	16	489	52
民國102年	15	711	651	60	30	23	621	37
民國103年	15	702	643	59	47	-	596	59
民國104年	16	592	545	47	42	1	503	46
民國105年	16	635	629	6	115	3	514	3
民國106年	16	550	528	22	99	7	429	15
民國107年	15	592	568	24	100	7	468	17
民國108年	15	613	595	18	88	5	507	13
民國109年	15	531	493	38	81	8	412	30
民國110年	15	475	455	20	75	8	380	12

資料來源：彰化縣統計年報。