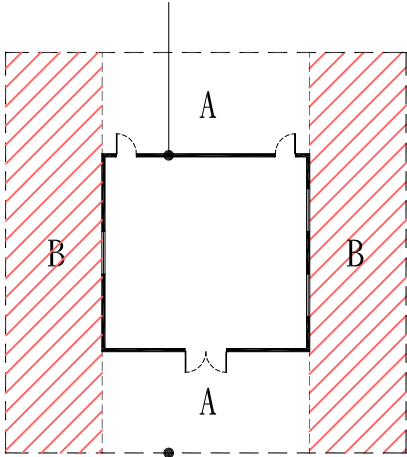


地面層外牆區劃中心線
或代替柱中心線



二樓以上樓層最外緣投影線

「樓層最外緣」：係指外牆、陽台、屋簷、出入口雨遮、露台及遮陽板之外緣線。

□ A: 外牆設有出入口時，以建築物出入口雨遮之規定，檢討建築面積及容積樓地板面積。

▨ B: 外牆無出入口時，以屋簷之規定，檢討建築面積及容積樓地板面積。

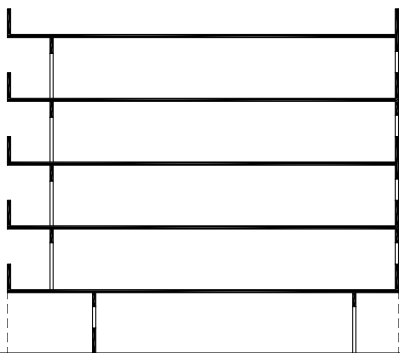


示意圖 1

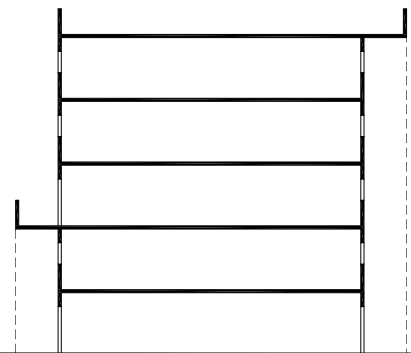


示意圖 2

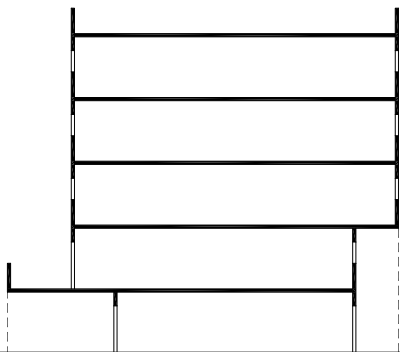


示意圖 3

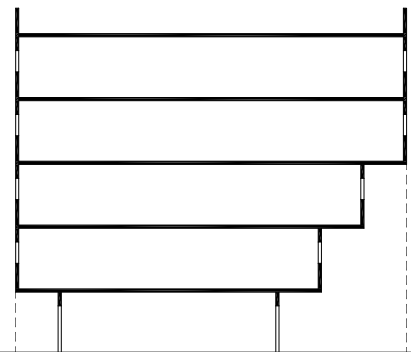


示意圖 4