

表 1 已登記土地面積

單位：公頃

| 年底別 | 土地權屬別 | 總計 | 非都市土地 | 都市土地及其他 |
|---------|-------|-----------|-----------|----------|
| 民國101年底 | 總計 | 3400.8635 | 2821.3755 | 579.488 |
| | 公有 | 1066.2865 | 808.5969 | 257.6896 |
| | 私有 | 2323.1537 | 2007.1429 | 316.0108 |
| | 公私共有 | 11.4233 | 5.6357 | 5.7876 |
| 民國102年底 | 總計 | 3414.0583 | 2824.8379 | 589.2204 |
| | 公有 | 1090.1806 | 822.8657 | 267.3149 |
| | 私有 | 2312.7567 | 1996.3253 | 316.4314 |
| | 公私共有 | 11.1209 | 5.6468 | 5.4741 |
| 民國103年底 | 總計 | 3429.8503 | 2838.4989 | 591.3514 |
| | 公有 | 1070.3863 | 832.5964 | 237.7899 |
| | 私有 | 2348.3916 | 2000.3041 | 348.0875 |
| | 公私共有 | 11.0724 | 5.5984 | 5.4741 |
| 民國104年底 | 總計 | 3437.9444 | 2848.1913 | 589.7531 |
| | 公有 | 1078.0871 | 842.7435 | 235.3436 |
| | 私有 | 2346.8107 | 1998.137 | 348.6737 |
| | 公私共有 | 13.0466 | 7.3109 | 5.4741 |
| 民國105年底 | 總計 | 3437.9444 | 2848.1913 | 589.7531 |
| | 公有 | 1078.0871 | 842.7435 | 235.3436 |
| | 私有 | 2346.8107 | 1998.137 | 348.6737 |
| | 公私共有 | 13.0466 | 7.3109 | 5.4741 |
| 民國106年底 | 總計 | 3445.5834 | 2870.2689 | 575.3145 |
| | 公有 | 1079.8836 | 864.2989 | 215.5847 |
| | 私有 | 2349.0461 | 1996.0095 | 353.0366 |
| | 公私共有 | 16.6537 | 9.9605 | 6.6931 |
| 民國107年底 | 總計 | 3445.8247 | 2869.8642 | 575.9604 |
| | 公有 | 1078.1027 | 863.8638 | 214.2388 |
| | 私有 | 2350.0149 | 1995.2114 | 354.8036 |
| | 公私共有 | 17.7071 | 10.7891 | 6.9181 |
| 民國108年底 | 總計 | 3445.8443 | 2869.8724 | 575.9720 |
| | 公有 | 1077.9259 | 863.8638 | 214.0620 |
| | 私有 | 2348.4223 | 1993.8564 | 354.5660 |
| | 公私共有 | 19.4961 | 12.1522 | 7.3440 |
| 民國109年底 | 總計 | 3445.8439 | 2869.9918 | 575.8521 |
| | 公有 | 1076.1118 | 868.1651 | 207.9467 |
| | 私有 | 2350.0980 | 1989.6195 | 360.4784 |
| | 公私共有 | 19.6341 | 12.2072 | 7.4269 |
| 民國110年底 | 總計 | 3445.8575 | 2870.3828 | 575.4747 |
| | 公有 | 1143.4982 | 917.9984 | 225.4998 |
| | 私有 | 2282.0980 | 1940.1409 | 341.9570 |
| | 公私共有 | 20.2613 | 12.2434 | 8.0179 |

資料來源：彰化縣統計年報。

表 2 現住戶數、人口數及性比例

| 年底別 | 面積 (平方公里) | 村里數 | 現住戶口 | | | | 性比例 (男/女×100) |
|---------|--------------|-----|-----------|--------|--------|--------|------------------|
| | | | 戶數 (戶) | 人口數(人) | | | |
| | | | | 合計 | 男 | 女 | |
| 民國101年底 | 34.6056 | 22 | 12,753 | 43,428 | 22,502 | 20,926 | 107.53 |
| 民國102年底 | 34.6056 | 22 | 12,864 | 43,106 | 22,350 | 20,756 | 107.68 |
| 民國103年底 | 34.6056 | 22 | 12,907 | 42,745 | 22,123 | 20,622 | 107.28 |
| 民國104年底 | 34.6056 | 22 | 13,034 | 42,490 | 21,971 | 20,519 | 107.08 |
| 民國105年底 | 34.6056 | 22 | 13,095 | 42,152 | 21,764 | 20,388 | 106.75 |
| 民國106年底 | 34.6056 | 22 | 13,168 | 41,890 | 21,603 | 20,287 | 106.49 |
| 民國107年底 | 34.6056 | 22 | 13,211 | 41,541 | 21,379 | 20,162 | 106.04 |
| 民國108年底 | 34.6056 | 22 | 13,294 | 41,244 | 21,156 | 20,088 | 105.32 |
| 民國110年底 | 34.6056 | 22 | 13,400 | 40,717 | 21,156 | 20,870 | 105.15 |
| 民國110年底 | 34.6056 | 22 | 13,454 | 40,123 | 20,570 | 19,553 | 105.20 |

資料來源：彰化縣統計年報。

表 3 現住人口之年齡結構

| 年底別 | 年齡分配 | | | | | |
|---------|------------------------|-------|--------------------------|-------|------------------------|-------|
| | 幼年人口 (人) (0~14歲) | 比率(%) | 青壯年人口 (人) (15~64歲) | 比率(%) | 老年人口 (人) (65歲以上) | 比率(%) |
| 民國101年底 | 6,046 | 13.94 | 30,942 | 71.16 | 6,480 | 14.90 |
| 民國102年底 | 5,862 | 13.60 | 30,660 | 71.13 | 6,584 | 15.27 |
| 民國103年底 | 5,576 | 13.04 | 30,469 | 71.28 | 6,700 | 15.67 |
| 民國104年底 | 5,288 | 12.45 | 30,351 | 71.43 | 6,851 | 16.12 |
| 民國105年底 | 5,115 | 12.13 | 30,012 | 71.2 | 7,025 | 16.67 |
| 民國106年底 | 4,948 | 11.81 | 29,735 | 70.98 | 7,207 | 17.20 |
| 民國107年底 | 4,790 | 11.53 | 29,387 | 70.74 | 7,364 | 17.73 |
| 民國108年底 | 4,689 | 11.37 | 28,970 | 70.24 | 7,585 | 18.39 |
| 民國109年底 | 4,511 | 11.08 | 28,434 | 69.83 | 7,772 | 19.09 |
| 民國110年底 | 4,332 | 10.80 | 27,816 | 69.33 | 7,975 | 19.88 |

資料來源：彰化縣統計年報。

表 4 15歲以上現住人口之教育程度 (1/2)

單位：人

| 年底別 | 性別 | 總計 | 識字者 | | | | | | | | | | |
|---------|----|--------|--------|------------------|-----|---------------|-------|-------|-----|-------|----|-----|--|
| | | | 合計 | 研究所以上 (含碩、博士) | | 大學 (含獨立學院) | | 專科 | | | | | |
| | | | | | | | | 二、三年制 | | 五年制 | | | |
| | | | | 畢業 | 肄業 | 畢業 | 肄業 | 畢業 | 肄業 | 畢業 | 肄業 | 肄業 | |
| 民國101年底 | 合計 | 37,382 | 36,521 | 924 | 443 | 4,617 | 2,190 | 2,163 | 388 | 1,150 | 74 | 206 | |
| | 男 | 19,324 | 19,206 | 598 | 245 | 2,366 | 1,174 | 1,196 | 210 | 685 | 45 | 29 | |
| | 女 | 18,058 | 17,315 | 326 | 198 | 2,251 | 1,016 | 967 | 178 | 465 | 29 | 177 | |
| 民國102年底 | 合計 | 37,244 | 36,419 | 1,012 | 423 | 4,884 | 2,250 | 2,152 | 354 | 1,157 | 91 | 183 | |
| | 男 | 19,289 | 19,174 | 647 | 239 | 2,517 | 1,231 | 1,195 | 196 | 685 | 46 | 29 | |
| | 女 | 17,955 | 17,245 | 365 | 184 | 2,367 | 1,019 | 957 | 158 | 472 | 45 | 154 | |
| 民國103年底 | 合計 | 37,169 | 36,405 | 1,077 | 442 | 5,150 | 2,275 | 2,126 | 335 | 1,140 | 97 | 174 | |
| | 男 | 19,212 | 19,107 | 676 | 260 | 2,629 | 1,240 | 1,190 | 185 | 679 | 48 | 30 | |
| | 女 | 17,957 | 17,298 | 401 | 182 | 2,521 | 1,035 | 936 | 150 | 461 | 49 | 144 | |
| 民國104年底 | 合計 | 37,202 | 36,473 | 1,132 | 477 | 5,414 | 2,243 | 2,098 | 345 | 1,163 | 85 | 168 | |
| | 男 | 19,199 | 19,102 | 696 | 296 | 2,753 | 1,232 | 1,178 | 195 | 674 | 47 | 24 | |
| | 女 | 18,003 | 17,371 | 436 | 181 | 2,661 | 1,011 | 920 | 150 | 489 | 38 | 144 | |
| 民國105年底 | 合計 | 37,037 | 36,353 | 1,184 | 487 | 5,706 | 2,182 | 2,070 | 337 | 1,135 | 78 | 170 | |
| | 男 | 19,074 | 18,992 | 732 | 302 | 2,863 | 1,188 | 1,162 | 191 | 661 | 46 | 25 | |
| | 女 | 17,963 | 17,361 | 452 | 185 | 2,843 | 994 | 908 | 146 | 474 | 32 | 145 | |
| 民國106年底 | 合計 | 36,942 | 36,313 | 1,249 | 486 | 5,943 | 2,202 | 2,051 | 331 | 1,134 | 69 | 177 | |
| | 男 | 18,969 | 18,898 | 776 | 303 | 2,964 | 1,173 | 1,147 | 190 | 654 | 44 | 27 | |
| | 女 | 17,973 | 17,415 | 473 | 183 | 2,979 | 1,029 | 904 | 141 | 480 | 25 | 150 | |
| 民國107年底 | 合計 | 36,751 | 36,168 | 1,322 | 471 | 6,136 | 2,177 | 2,043 | 340 | 1,121 | 67 | 191 | |
| | 男 | 18,829 | 18,766 | 814 | 306 | 3,038 | 1,189 | 1,141 | 191 | 644 | 43 | 32 | |
| | 女 | 17,922 | 17,402 | 508 | 165 | 3,098 | 988 | 902 | 149 | 477 | 24 | 159 | |
| 民國108年底 | 合計 | 36,555 | 36,006 | 1,383 | 463 | 6,348 | 2,190 | 2,046 | 327 | 1,126 | 66 | 183 | |
| | 男 | 18,671 | 18,617 | 853 | 286 | 3,137 | 1,176 | 1,149 | 178 | 639 | 42 | 39 | |
| | 女 | 17,884 | 17,389 | 530 | 177 | 3,211 | 1,014 | 897 | 149 | 487 | 24 | 144 | |
| 民國109年底 | 合計 | 36,206 | 36,006 | 1,435 | 449 | 6,482 | 2,166 | 2,040 | 316 | 1,127 | 63 | 165 | |
| | 男 | 18,509 | 18,617 | 880 | 270 | 3,214 | 1,164 | 1,155 | 173 | 641 | 40 | 37 | |
| | 女 | 17,697 | 17,389 | 555 | 179 | 3,268 | 1,002 | 885 | 143 | 486 | 23 | 128 | |
| 民國110年底 | 合計 | 35,791 | 35,305 | 1,431 | 476 | 6,620 | 2,109 | 2,021 | 315 | 1,107 | 59 | 185 | |
| | 男 | 18,273 | 18,222 | 874 | 278 | 3,265 | 1,154 | 1,135 | 180 | 636 | 38 | 44 | |
| | 女 | 17,518 | 17,083 | 557 | 198 | 3,355 | 955 | 886 | 135 | 471 | 21 | 141 | |

資料來源：彰化縣統計年報。

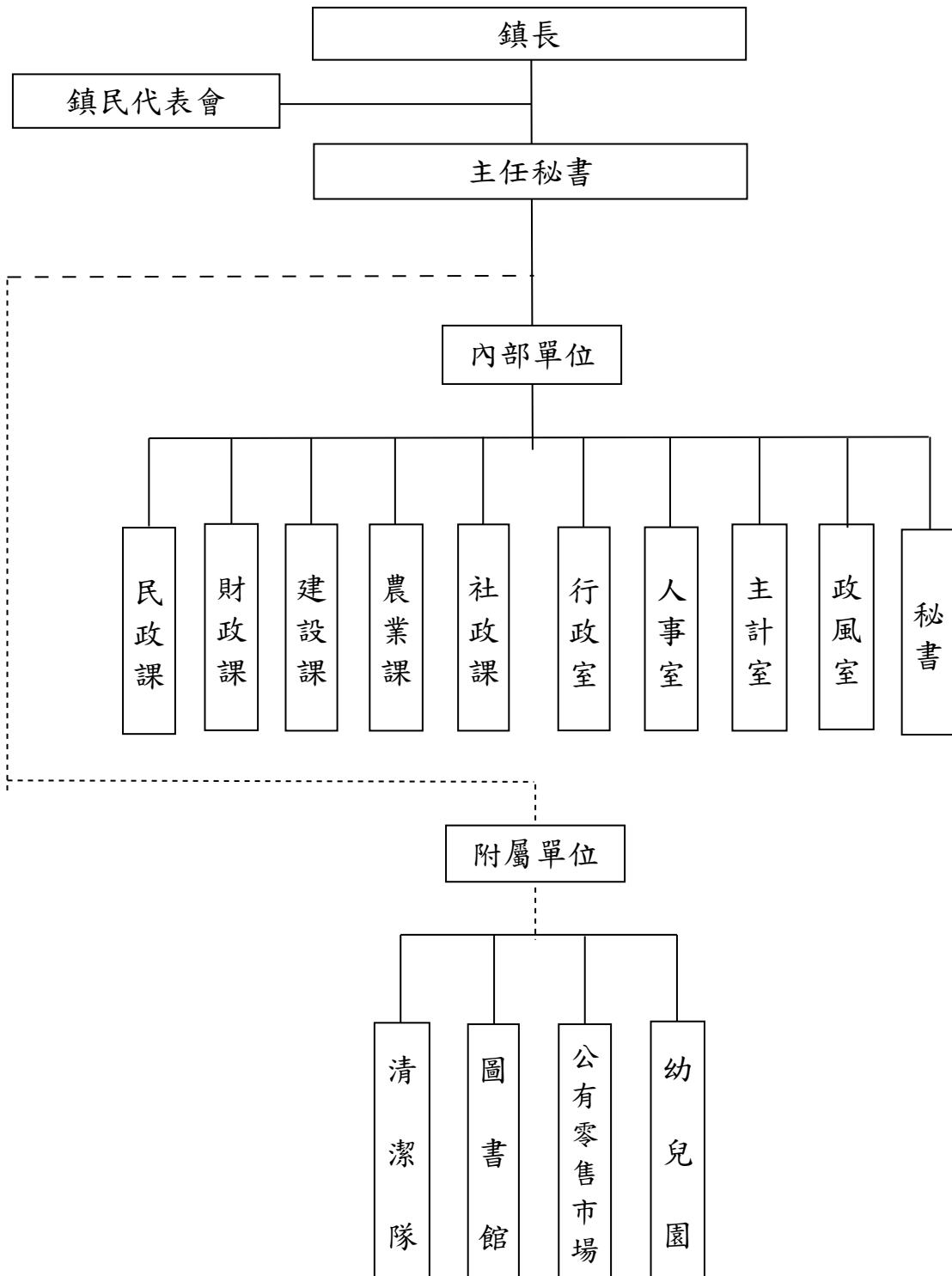
表 4 15歲以上現住人口之教育程度 (2/2)

單位：人

| 年底別 | 性別 | 識字者 | | | | | | | | | | | 不識字者 |
|---------|----|-------|-----|-------|-------|-------|-----|----|----|-------|-------|----|------|
| | | 高中 | | 高職 | | 國(初)中 | | 初職 | | 小學 | | 自修 | |
| | | 畢業 | 肄業 | 畢業 | 肄業 | 畢業 | 肄業 | 畢業 | 肄業 | 畢業 | 肄業 | | |
| 民國101年底 | 合計 | 1,667 | 954 | 7,916 | 1,965 | 4,242 | 638 | 89 | 14 | 5,642 | 1,170 | 69 | 861 |
| | 男 | 921 | 528 | 4,560 | 1,217 | 2,158 | 364 | 50 | 10 | 2,494 | 324 | 32 | 118 |
| | 女 | 746 | 426 | 3,356 | 748 | 2,084 | 274 | 39 | 4 | 3,148 | 846 | 37 | 743 |
| 民國102年底 | 合計 | 1,625 | 947 | 7,918 | 1,859 | 4,189 | 557 | 85 | 14 | 5,506 | 1,150 | 63 | 825 |
| | 男 | 895 | 503 | 4,551 | 1,161 | 2,115 | 347 | 45 | 10 | 2,409 | 325 | 28 | 115 |
| | 女 | 730 | 444 | 3,367 | 698 | 2,074 | 210 | 40 | 4 | 3,097 | 825 | 35 | 710 |
| 民國103年底 | 合計 | 1,622 | 922 | 7,930 | 1,858 | 4,127 | 542 | 86 | 14 | 5,331 | 1,098 | 59 | 764 |
| | 男 | 887 | 464 | 4,556 | 1,175 | 2,080 | 323 | 46 | 10 | 2,302 | 300 | 27 | 105 |
| | 女 | 735 | 458 | 3,374 | 683 | 2,047 | 219 | 40 | 4 | 3,029 | 798 | 32 | 659 |
| 民國104年底 | 合計 | 1,620 | 902 | 7,992 | 1,773 | 4,096 | 586 | 84 | 13 | 5,181 | 1,045 | 56 | 729 |
| | 男 | 881 | 449 | 4,581 | 1,144 | 2,047 | 346 | 44 | 9 | 2,193 | 287 | 26 | 97 |
| | 女 | 739 | 453 | 3,411 | 629 | 2,049 | 240 | 40 | 4 | 2,988 | 758 | 30 | 632 |
| 民國105年底 | 合計 | 1,599 | 927 | 7,972 | 1,797 | 4,027 | 543 | 84 | 12 | 5,009 | 986 | 48 | 684 |
| | 男 | 869 | 468 | 4,584 | 1,164 | 2,001 | 318 | 44 | 8 | 2,082 | 264 | 20 | 82 |
| | 女 | 730 | 459 | 3,388 | 633 | 2,026 | 225 | 40 | 4 | 2,927 | 722 | 28 | 602 |
| 民國106年底 | 合計 | 1,577 | 887 | 8,008 | 1,758 | 3,996 | 563 | 81 | 12 | 4,844 | 902 | 43 | 629 |
| | 男 | 855 | 458 | 4,614 | 1,129 | 1,966 | 320 | 42 | 8 | 1,980 | 234 | 14 | 71 |
| | 女 | 722 | 429 | 3,394 | 629 | 2,030 | 243 | 39 | 4 | 2,864 | 668 | 29 | 558 |
| 民國107年底 | 合計 | 1,562 | 847 | 7,998 | 1,761 | 3,945 | 528 | 78 | 11 | 4,685 | 844 | 41 | 583 |
| | 男 | 839 | 427 | 4,592 | 1,132 | 1,930 | 304 | 39 | 7 | 1,875 | 211 | 12 | 63 |
| | 女 | 723 | 420 | 3,406 | 629 | 2,015 | 224 | 39 | 4 | 2,810 | 633 | 29 | 520 |
| 民國108年底 | 合計 | 1,565 | 788 | 8,015 | 1,665 | 3,914 | 435 | 79 | 10 | 4,511 | 854 | 38 | 549 |
| | 男 | 834 | 409 | 4,619 | 1,070 | 1,903 | 249 | 41 | 7 | 1,755 | 221 | 10 | 54 |
| | 女 | 731 | 379 | 3,396 | 595 | 2,011 | 186 | 38 | 3 | 2,756 | 633 | 28 | 495 |
| 民國109年底 | 合計 | 1,538 | 733 | 7,998 | 1,639 | 3,852 | 415 | 78 | 10 | 4,307 | 833 | 39 | 521 |
| | 男 | 821 | 387 | 4,600 | 1,069 | 1,853 | 235 | 40 | 7 | 1,631 | 230 | 10 | 52 |
| | 女 | 717 | 346 | 3,398 | 570 | 1,999 | 180 | 38 | 3 | 2,676 | 603 | 29 | 469 |
| 民國110年底 | 合計 | 1,508 | 714 | 7,938 | 1,611 | 3,788 | 403 | 75 | 8 | 4,143 | 757 | 37 | 486 |
| | 男 | 796 | 380 | 4,548 | 1,044 | 1,826 | 222 | 36 | 5 | 1,554 | 199 | 8 | 51 |
| | 女 | 712 | 334 | 3,390 | 567 | 1,962 | 181 | 39 | 3 | 2,589 | 558 | 29 | 435 |

表 5 田中鎮公所行政組織系統

民國110年12月底



資料來源：人事室

表 6 員工總人數

單位：人

| 年底別及機關類別 | 總計 | 民意代表 | 正式職員 | 臨時人員 | 約僱人員 | 技工 (含駕駛) | 工友 | 清潔隊員 |
|----------|-----|------|------|------|------|-------------|----|------|
| 民國101年底 | 137 | 11 | 61 | 27 | - | 35 | 3 | - |
| 民國102年底 | 137 | 11 | 60 | 28 | - | 35 | 3 | - |
| 民國103年底 | 139 | 11 | 76 | 14 | - | 35 | 3 | - |
| 民國104年底 | 139 | 11 | 76 | 14 | - | 35 | 3 | - |
| 民國105年底 | 139 | 11 | 74 | 14 | - | 35 | 3 | - |
| 民國106年底 | 124 | 11 | 62 | 15 | - | 35 | 3 | - |
| 民國107年底 | 149 | 11 | 82 | 21 | - | 35 | - | - |
| 民國108年底 | 148 | 11 | 82 | 20 | - | 34 | - | - |
| 民國109年底 | 146 | 11 | 78 | 21 | - | 34 | - | - |
| 民國110年底 | 144 | 11 | 77 | 21 | - | 35 | - | - |
| 鎮民代表會 | 16 | 11 | 3 | 1 | - | 1 | - | - |
| 鎮公所 | 71 | - | 51 | 20 | - | - | - | - |
| 清潔隊 | 34 | - | 1 | - | - | 33 | - | - |
| 幼兒園 | 20 | - | 20 | - | - | - | - | - |
| 圖書館 | 2 | - | 1 | - | - | 1 | - | - |
| 公有零售市場 | 1 | - | 1 | - | - | - | - | - |

資料來源：人事室

表 7 鎮民代表選舉概況

| 屆別 | 投票日期 | | | 選舉人數 (人) | 候選人數 (人) | | | 投票數 (票) | | | 當選人數 (人) | | | 投票數 對選舉 人數 比率 (%) | 當選人 數對候 選人數 比率 (%) |
|-------|------|----|----|-------------|-------------|----|---|------------|--------|-----|-------------|---|---|-------------------------------|--------------------------------|
| | 年 | 月 | 日 | | 計 | 男 | 女 | 計 | 有效 | 無效 | 計 | 男 | 女 | | |
| 第十六屆 | 87 | 6 | 13 | 32,299 | 17 | 14 | 3 | 23,533 | 22,783 | 750 | 11 | 9 | 2 | 72.86 | 64.71 |
| 第十七屆 | 91 | 6 | 8 | 33,451 | 28 | 21 | 7 | 23,007 | 22,415 | 592 | 11 | 9 | 2 | 68.78 | 39.29 |
| 第十八屆 | 95 | 6 | 10 | 33,936 | 17 | 12 | 5 | 19,494 | 18,837 | 657 | 11 | 9 | 2 | 57.44 | 64.71 |
| 第十九屆 | 99 | 6 | 12 | 34,263 | 17 | 13 | 4 | 20,308 | 19,636 | 672 | 11 | 8 | 3 | 59.27 | 64.71 |
| 第二十屆 | 103 | 11 | 29 | 34,231 | 18 | 14 | 4 | 24,178 | 23,256 | 922 | 11 | 9 | 2 | 70.63 | 61.11 |
| 第二十一屆 | 107 | 11 | 24 | 34,138 | 19 | 15 | 4 | 23,775 | 23,010 | 765 | 11 | 9 | 2 | 69.64 | 57.89 |

資料來源：彰化縣統計年報。

表 8 鎮長選舉概況

| 屆別 | 投票日期 | | | 選舉人數 (人) | 候選人數 (人) | | | 投票數 (票) | | | 投票數 對選舉 人數 比率 (%) | 當選人 數對候 選人數 比率 (%) |
|------|------|----|----|-------------|-------------|----|---|------------|--------|-----|-------------------------------|--------------------------------|
| | 年 | 月 | 日 | | 計 | 男 | 女 | 計 | 有效 | 無效 | | |
| 第十四屆 | 91 | 6 | 8 | 33,451 | 28 | 21 | 7 | 23,007 | 22,415 | 592 | 69 | 39 |
| 第十五屆 | 94 | 12 | 3 | 34,100 | 4 | 3 | 1 | 23,643 | 23,068 | 575 | 69.33 | 25.00 |
| 第十六屆 | 98 | 12 | 5 | 34,273 | 2 | 2 | - | 21,147 | 20,619 | 528 | 61.70 | 50.00 |
| 第十七屆 | 103 | 11 | 29 | 34,270 | 2 | 1 | 1 | 24,199 | 23,349 | 850 | 70.61 | 50.00 |
| 第十八屆 | 107 | 11 | 24 | 34,167 | 4 | 3 | 1 | 23,794 | 23,219 | 575 | 69.64 | 25.00 |

資料來源：彰化縣統計年報。

表 9 農產品面積及生產量

單位：公頃、公噸

| 年底別 | 稻米 | | 雜糧 | | 特用作物 | | 蔬菜 | | 果品 | |
|---------|-------|--------|-------|--------|-------|----------|-------|----------|--------|----------|
| | 收穫面積 | 產量 | 收穫面積 | 產量 | 收穫面積 | 產量 | 收穫面積 | 產量 | 收穫面積 | 產量 |
| 民國101年底 | 1,570 | 10,904 | 13.71 | 248.29 | 13.51 | 1,207.10 | 39.44 | 1326.07 | 592.29 | 5205.66 |
| 民國102年底 | 1,587 | 8,108 | 12.99 | 139.26 | 11.93 | 1,073.70 | 36.39 | 1,530.64 | 587.59 | 5,101.39 |
| 民國103年底 | 1,623 | 8,764 | 11.72 | 89.15 | 7.79 | 701.10 | 40.38 | 1442.91 | 170.52 | 3,736.40 |
| 民國104年底 | 1,659 | 8,517 | 8.46 | 58.22 | 7.98 | 716.40 | 25.48 | 914.90 | 174.64 | 3885.02 |
| 民國105年底 | 1,596 | 7,052 | 16.09 | 166.55 | 7.50 | 499.60 | 30.94 | 915.14 | 167.49 | 3049.75 |
| 民國106年底 | 1,622 | 8,801 | 14.32 | 111.98 | 4.67 | 420.30 | 32.92 | 1249.91 | 179.70 | 4361.60 |
| 民國107年底 | 1,638 | 10,295 | 9.74 | 75.14 | 3.47 | 312.30 | 23.75 | 885.00 | 168.52 | 4420.95 |
| 民國108年底 | 1,623 | 9,448 | 7.77 | 57.11 | 1.46 | 131.40 | 24.74 | 766.98 | 189.97 | 4292.77 |
| 民國109年底 | 1,619 | 9,560 | 8.37 | 63.26 | 0.70 | 49.00 | 22.62 | 605.37 | 190.94 | 5152.38 |
| 民國110年底 | 1,609 | 10,035 | 8.57 | 64.06 | - | - | 21.34 | 620.55 | 171.73 | 4196.05 |

資料來源：彰化縣統計年報。

- 備註：
1. 雜糧包含甘藷、硬質玉米、蜀黍(高粱)、食用玉米、小麥及落花生。
 2. 特用作物包含茶葉、茉莉、製糖甘蔗、生食甘蔗及油菜子(製油用)。
 3. 蔬菜包含竹筍、蘆筍、甘藍、花椰菜(含青花菜)、西瓜、蘿蔔、胡蘿蔔及豌豆(荷蘭豆)。
 4. 果品包含香蕉、鳳梨、柳橙、龍眼、荔枝、蕃石榴及葡萄。

別

表 10 現有家畜數量

單位：頭

| 年底別 | 總計 | 豬 | 乳牛 | 羊 | 其他 |
|---------|--------|--------|-----|-------|----|
| 民國101年底 | 17,358 | 15,196 | 862 | 1,263 | 37 |
| 民國102年底 | 16,462 | 14,218 | 836 | 1,366 | 42 |
| 民國103年底 | 17,255 | 15,043 | 804 | 1,382 | 26 |
| 民國104年底 | 19,226 | 16,567 | 815 | 1,804 | 40 |
| 民國105年底 | 18,246 | 15,785 | 799 | 1,628 | 34 |
| 民國106年底 | 17,823 | 15,500 | 808 | 1,484 | 31 |
| 民國107年底 | 17,619 | 15,359 | 840 | 1,397 | 23 |
| 民國108年底 | 18,559 | 16,580 | 820 | 1,136 | 23 |
| 民國109年底 | 16,634 | 15,112 | 625 | 874 | 23 |
| 民國110年底 | 16,343 | 14,653 | 626 | 1,041 | 23 |

資料來源：彰化縣統計年報。

備註：其他包含馬、鹿及兔。

別

表 11 現有家禽數量

單位：千隻

| 年底別 | 總計 | 雞 | 鴨 | 鵝 | 火雞 |
|---------|--------|--------|---|---|----|
| 民國101年底 | 99.99 | 99.99 | - | - | - |
| 民國102年底 | 113.19 | 113.19 | - | - | - |
| 民國103年底 | 116.97 | 116.97 | - | - | - |
| 民國104年底 | 97.66 | 97.66 | - | - | - |
| 民國105年底 | 95.63 | 95.63 | - | - | - |
| 民國106年底 | 70.56 | 70.56 | - | - | - |
| 民國107年底 | 76.83 | 76.83 | - | - | - |
| 民國108年底 | 147.61 | 147.61 | - | - | - |
| 民國109年底 | 119.60 | 119.60 | - | - | - |
| 民國110年底 | 95.00 | 95.00 | - | - | - |

資料來源：彰化縣統計年報。

別

表 12 營運中工廠家數 (1/3)

單位：家

| 年底別 | 總計 | 食品製造業 | 飲料及菸草製造業 | 紡織業 | 成衣及服飾製造業 | 皮革、毛皮及其製造業 | 木竹製品製造業 | 紙漿、紙及紙製品製造業 | 印刷及資料儲存媒體複製業 |
|---------|-----|-------|----------|-----|----------|------------|---------|-------------|--------------|
| 民國100年底 | ... | ... | ... | ... | ... | ... | ... | ... | ... |
| 民國101年底 | 170 | 24 | 2 | 35 | 22 | 4 | 6 | 4 | 1 |
| 民國102年底 | 173 | 23 | 1 | 40 | 25 | 3 | 4 | 4 | - |
| 民國103年底 | 170 | 24 | 2 | 35 | 22 | 4 | 6 | 4 | - |
| 民國104年底 | 171 | 24 | 1 | 40 | 24 | 3 | 4 | 4 | 1 |
| 民國105年底 | ... | ... | ... | ... | ... | ... | ... | ... | ... |
| 民國106年底 | 174 | 21 | 2 | 37 | 26 | 3 | 4 | 4 | - |
| 民國107年底 | 181 | 20 | 2 | 37 | 26 | 3 | 4 | 4 | - |
| 民國108年底 | 181 | 20 | 2 | 37 | 24 | 2 | 4 | 4 | - |
| 民國109年底 | 190 | 19 | 2 | 43 | 22 | 1 | 3 | 4 | - |

資料來源：彰化縣統計年報。

備註：1. 配合中央資料發布情形，本表研編年度為99至108年。

2. 100及105年因行政院主計總處辦理工商及服務業普查，「工廠校正及營運調查」暫停，故無該年統計資料。

表 12 營運中工廠家數 (2/3)

單位：家

| 年底別 | 石油及 煤製品 製造業 | 化學材 料製 造業 | 化學製 品製 造業 | 藥品及 醫用化 學製 造業 | 橡膠製 品製 造業 | 塑膠製 品製 造業 | 非金屬 礦物製 品製 造業 | 基本金 屬製 造業 | 金屬製 品製 造業 |
|---------|-------------------|-----------------|-----------------|------------------------|-----------------|-----------------|------------------------|-----------------|-----------------|
| 民國100年底 | ... | ... | ... | ... | ... | ... | ... | ... | ... |
| 民國101年底 | - | - | 2 | 1 | 4 | 14 | 3 | - | 13 |
| 民國102年底 | - | - | 2 | 1 | 3 | 15 | 4 | - | 13 |
| 民國103年底 | - | - | 2 | 1 | 4 | 14 | 3 | - | 13 |
| 民國104年底 | - | 1 | 2 | 1 | 3 | 17 | 4 | - | 13 |
| 民國105年底 | ... | ... | ... | ... | ... | ... | ... | ... | ... |
| 民國106年底 | - | 1 | 3 | 1 | 4 | 19 | 4 | - | 14 |
| 民國107年底 | - | 1 | 3 | 1 | 4 | 19 | 4 | - | 17 |
| 民國108年底 | - | 1 | 4 | 1 | 4 | 19 | 4 | - | 18 |
| 民國109年底 | - | 1 | 4 | 1 | 4 | 20 | 4 | 1 | 22 |

表 12 營運中工廠家數 (3/3)

單位：家

| 年底別 | 電子 零組件 製造業 | 電腦、 電子產 品及光 學製品 | 電力 設備 製造業 | 機械 設備 製造業 | 汽車 零件 製造業 | 其他運 輸及 工具 製造業 | 家具 製造業 | 其他 製造業 | 產業用 機械 設備 維修 及安 裝業 | 非製 造業 |
|---------|------------------|--------------------------|-----------------|-----------------|-----------------|------------------------|-----------|-----------|-----------------------------------|----------|
| 民國100年底 | ... | ... | ... | ... | ... | ... | ... | ... | ... | ... |
| 民國101年底 | - | 5 | 5 | 15 | 2 | 1 | 2 | 5 | - | - |
| 民國102年底 | - | 4 | 4 | 16 | 2 | 1 | 2 | 6 | - | - |
| 民國103年底 | - | 5 | 5 | 15 | 2 | 1 | 2 | 5 | - | - |
| 民國104年底 | - | 5 | 4 | 13 | 0 | 0 | 1 | 6 | - | - |
| 民國105年底 | ... | ... | ... | ... | ... | ... | ... | ... | ... | ... |
| 民國106年底 | - | 5 | 6 | 14 | - | - | 1 | 5 | - | - |
| 民國107年底 | - | 5 | 6 | 17 | - | - | 2 | 6 | - | - |
| 民國108年底 | - | 5 | 6 | 18 | - | - | 2 | 6 | - | - |
| 民國109年底 | - | 4 | 6 | 20 | - | - | 2 | 7 | - | - |

表 13 自來水供水普及率

| 年底別 | 人數(人) | | | 供水普及率 B/A × 100 (%) |
|---------|---------------|--------|---------------|---------------------------|
| | 行政區域人數 (A) | 供水區域人數 | 實際供水人數 (B) | |
| 民國101年底 | 43,428 | 43,428 | 42,444 | 97.73 |
| 民國102年底 | 43,106 | 43,106 | 42,077 | 97.61 |
| 民國103年底 | 42,745 | 42,745 | 41,815 | 97.82 |
| 民國104年底 | 42,490 | 42,490 | 41,519 | 97.71 |
| 民國105年底 | 42,152 | 42,152 | 41,196 | 97.73 |
| 民國106年底 | 41,890 | 41,890 | 40,945 | 97.74 |
| 民國107年底 | 41,541 | 41,541 | 40,767 | 98.14 |
| 民國108年底 | 41,244 | 41,244 | 40,583 | 98.40 |
| 民國109年底 | 40,717 | 40,717 | 40,132 | 98.56 |
| 民國110年底 | 40,123 | 40,123 | 39,623 | 98.75 |

資料來源：彰化縣統計年報。

別

表 14 歲入預決算—按來源別分 (1/4)

(1)預算

單位：新臺幣元

| 年度別 | 總計 | 稅課收入 | 工程受益費 收 入 | 罰款及賠償 收 入 | 規費收入 |
|---------|-------------|-------------|--------------|--------------|-----------|
| 民國101年度 | 237,545,000 | 157,125,000 | - | - | 6,003,000 |
| 民國102年度 | 281,741,000 | 165,968,000 | - | - | 5,963,000 |
| 民國103年度 | 279,294,000 | 161,167,000 | - | - | 5,872,000 |
| 民國104年度 | 237,458,000 | 175,227,000 | - | - | 2,992,000 |
| 民國105年度 | 244,653,000 | 172,925,000 | - | 100,000 | 2,992,000 |
| 民國106年度 | 276,882,000 | 171,340,000 | - | 100,000 | 3,832,000 |
| 民國107年度 | 265,740,000 | 181,753,000 | - | 100,000 | 5,462,000 |
| 民國108年度 | 298,227,000 | 193,125,000 | - | 100,000 | 5,462,000 |
| 民國109年度 | 339,906,000 | 196,911,000 | - | 100,000 | 6,310,000 |
| 民國110年度 | 273,675,000 | 193,868,000 | - | 100,000 | 5,105,000 |

資料來源：本公所總決算。

備註：預算數含追加減。

表 14 歲入預決算—按來源別分 (2/4)

(1)預算

單位：新臺幣元

| 年度別 | 財產收入 | 營業盈餘及 事業收入 | 補助及協助 收 入 | 捐獻及贈與 收 入 | 其他收入 |
|---------|------------|---------------|--------------|--------------|------------|
| 民國101年度 | 900,000 | 7,000,000 | 46,692,000 | 325,000 | 19,500,000 |
| 民國102年度 | 37,550,000 | 7,000,000 | 55,260,000 | - | 10,000,000 |
| 民國103年度 | 17,900,000 | 19,452,000 | 54,903,000 | - | 20,000,000 |
| 民國104年度 | 900,000 | - | 35,413,000 | - | 22,926,000 |
| 民國105年度 | 900,000 | 12,000,000 | 50,836,000 | - | 4,900,000 |
| 民國106年度 | 42,400,000 | - | 54,310,000 | - | 4,900,000 |
| 民國107年度 | 10,900,000 | - | 55,885,000 | - | 11,640,000 |
| 民國108年度 | 800,000 | - | 90,460,000 | - | 8,280,000 |
| 民國109年度 | 600,000 | - | 124,533,000 | - | 11,452,000 |
| 民國110年度 | 500,000 | - | 63,292,000 | - | 10,810,000 |

表 14 歲入預決算—按來源別分 (3/4)

(2)決算

單位：新臺幣元

| 年度別 | 總計 | 稅課收入 | 工程受益費 收 入 | 罰款及賠償 收 入 | 規費收入 |
|---------|-------------|-------------|--------------|--------------|-----------|
| 民國101年度 | 224,691,448 | 160,649,379 | - | 75,000 | 6,587,692 |
| 民國102年度 | 268,879,740 | 164,737,100 | - | 15,000 | 6,878,619 |
| 民國103年度 | 265,773,437 | 164,991,311 | - | 125,005 | 6,383,455 |
| 民國104年度 | 215,754,471 | 178,739,241 | - | 60,000 | 2,971,714 |
| 民國105年度 | 225,674,156 | 178,647,642 | - | 120,000 | 3,508,257 |
| 民國106年度 | 288,700,581 | 186,925,917 | - | - | 2,397,784 |
| 民國107年度 | 303,134,599 | 202,854,250 | - | 1,500 | 6,859,739 |
| 民國108年度 | 292,420,175 | 205,097,195 | - | 48,900 | 6,768,389 |
| 民國109年度 | 319,589,146 | 201,045,697 | - | 62,400 | 5,815,213 |
| 民國110年度 | 269,788,575 | 201,628,685 | - | 18,000 | 5,297,132 |

表 14 歲入預決算—按來源別分 (4/4)

(2)決算

單位：新臺幣元

| 年度別 | 財產收入 | 營業盈餘及 事業收入 | 補助及協助 收 入 | 捐獻及贈與 收 入 | 其他收入 |
|---------|------------|---------------|--------------|--------------|------------|
| 民國101年度 | 826,162 | - | 39,905,427 | 325,000 | 16,322,828 |
| 民國102年度 | 23,804,131 | 7,000,000 | 35,705,747 | - | 30,739,143 |
| 民國103年度 | 8,006,930 | 1,000,000 | 51,418,828 | - | 33,847,908 |
| 民國104年度 | 1,240,042 | - | 27,307,097 | - | 5,436,377 |
| 民國105年度 | 731,295 | 2,000,000 | 36,328,663 | - | 4,338,299 |
| 民國106年度 | 46,371,596 | - | 46,576,377 | - | 6,428,907 |
| 民國107年度 | 32,449,458 | - | 49,844,140 | - | 11,125,512 |
| 民國108年度 | 1,698,547 | - | 71,460,963 | - | 7,346,181 |
| 民國109年度 | 727,635 | - | 102,819,296 | - | 9,118,905 |
| 民國110年度 | 1,040,640 | - | 54,015,896 | - | 7,788,222 |

別

表 15 歲出預決算—按政事別分 (1/4)

(1)預算

單位：新臺幣元

| 年度別 | 總計 | 一般政務支出 | 教育科學文化 支 出 | 經濟發展支出 | 社會福利支出 |
|---------|-------------|-------------|---------------|-------------|------------|
| 民國101年度 | 283,066,000 | 95,824,428 | 7,124,000 | 69,499,000 | 34,895,000 |
| 民國102年度 | 349,686,000 | 95,706,284 | 72,782,000 | 79,694,000 | 15,626,000 |
| 民國103年度 | 324,533,000 | 112,816,000 | 32,346,000 | 78,473,000 | 14,986,000 |
| 民國104年度 | 275,091,000 | 95,571,000 | 26,468,000 | 53,708,200 | 15,695,000 |
| 民國105年度 | 284,867,000 | 96,266,000 | 23,911,000 | 44,923,000 | 17,722,000 |
| 民國106年度 | 316,869,000 | 136,650,000 | 26,299,000 | 59,605,000 | 16,051,000 |
| 民國107年度 | 303,860,000 | 109,800,000 | 25,437,000 | 70,548,000 | 14,021,000 |
| 民國108年度 | 335,803,000 | 123,753,000 | 25,210,000 | 80,889,000 | 16,928,000 |
| 民國109年度 | 430,190,000 | 161,688,000 | 25,227,000 | 100,374,000 | 20,520,000 |
| 民國110年度 | 310,263,000 | 113,499,000 | 22,946,000 | 67,627,000 | 20,760,000 |

資料來源：本公所總決算。

備註：預算數含追加減。

表 15 歲出預決算—按政事別分 (2/4)

(1)預算

單位：新臺幣元

| 年度別 | 社區發展及 環境保護支出 | 退休撫卹 支出 | 警政支出 | 債務支出 | 協助及補助 支出 | 其他支出 |
|---------|-----------------|------------|------|------|-------------|-----------|
| 民國101年度 | 36,458,168 | 29,420,000 | - | - | - | 9,845,404 |
| 民國102年度 | 46,062,504 | 32,068,000 | - | - | - | 7,747,212 |
| 民國103年度 | 45,091,000 | 31,833,000 | - | - | - | 8,988,000 |
| 民國104年度 | 42,924,000 | 30,833,000 | - | - | - | 8,891,800 |
| 民國105年度 | 47,153,000 | 47,583,000 | - | - | - | 7,309,000 |
| 民國106年度 | 39,329,000 | 31,816,000 | - | - | - | 7,119,000 |
| 民國107年度 | 44,087,000 | 32,978,000 | - | - | - | 6,989,000 |
| 民國108年度 | 48,697,000 | 33,017,000 | - | - | - | 7,309,000 |
| 民國109年度 | 82,735,000 | 31,707,000 | - | - | - | 7,939,000 |
| 民國110年度 | 50,372,000 | 28,544,000 | - | - | - | 6,515,000 |

表 15 歲出預決算—按政事別分 (3/4)

(2)決算

單位：新臺幣元

| 年度別 | 總計 | 一般政務支出 | 教育科學文化 支 出 | 經濟發展支出 | 社會福利支出 |
|---------|-------------|-------------|------------------|------------|------------|
| 民國101年度 | 230,276,704 | 79,756,882 | 5,896,826 | 56,596,455 | 24,613,115 |
| 民國102年度 | 265,327,962 | 78,846,705 | 63,492,456 | 41,354,703 | 11,994,868 |
| 民國103年度 | 263,608,980 | 96,727,138 | 24,331,039 | 63,697,227 | 11,788,064 |
| 民國104年度 | 206,714,934 | 79,346,773 | 18,026,514 | 32,909,106 | 11,631,916 |
| 民國105年度 | 226,939,782 | 79,300,187 | 16,871,990 | 33,456,804 | 14,388,146 |
| 民國106年度 | 259,016,026 | 121,729,691 | 19,113,467 | 41,358,924 | 13,629,512 |
| 民國107年度 | 256,477,557 | 91,258,959 | 20,591,413 | 66,812,995 | 11,991,026 |
| 民國108年度 | 269,524,926 | 105,085,173 | 20,392,644 | 64,078,085 | 12,094,440 |
| 民國109年度 | 331,155,628 | 139,905,552 | 17,750,219 | 62,834,580 | 12,017,037 |
| 民國110年度 | 242,382,585 | 90,465,694 | 19,141,889 | 53,782,090 | 11,940,407 |

表 15 歲出預決算—按政事別分 (4/4)

(2)決算

單位：新臺幣元

| 年度別 | 社區發展及 環境保護支出 | 退休撫卹支出 | 警政支出 | 債務支出 | 協助及補 助支出 | 其他支出 |
|---------|-----------------|------------|------|------|-------------|-----------|
| 民國101年度 | 32,922,629 | 25,662,965 | - | - | - | 4,827,832 |
| 民國102年度 | 40,869,284 | 25,739,718 | - | - | - | 3,030,228 |
| 民國103年度 | 41,332,532 | 23,398,524 | - | - | - | 2,334,456 |
| 民國104年度 | 36,997,044 | 25,770,367 | - | - | - | 2,033,214 |
| 民國105年度 | 37,091,090 | 43,668,738 | - | - | - | 2,162,827 |
| 民國106年度 | 34,644,404 | 26,651,760 | - | - | - | 1,888,268 |
| 民國107年度 | 37,013,025 | 28,113,414 | - | - | - | 696,725 |
| 民國108年度 | 42,560,158 | 24,153,589 | - | - | - | 1,160,837 |
| 民國109年度 | 73,602,514 | 23,372,152 | - | - | - | 1,673,574 |
| 民國110年度 | 41,122,019 | 24,349,435 | - | - | - | 1,581,051 |

表 16 境內國民中學概況 (1/2)

| 學年度 | 校數 (所) | 教師數 (人) | | | 職員數 (人) | | | 班級數 (班) | | | |
|----------|-----------|---------|----|----|---------|---|---|---------|-----|-----|-----|
| | | 合計 | 男 | 女 | 合計 | 男 | 女 | 合計 | 七年級 | 八年級 | 九年級 |
| 民國101學年度 | 3 | 97 | 43 | 54 | 13 | - | - | 58 | 20 | 20 | 18 |
| 民國102學年度 | 2 | - | - | - | - | - | - | 62 | 22 | 20 | 20 |
| 民國103學年度 | 2 | - | - | - | - | - | - | 62 | 21 | 21 | 20 |
| 民國104學年度 | 2 | - | - | - | - | - | - | 61 | 18 | 21 | 22 |
| 民國105學年度 | 2 | - | - | - | - | - | - | 56 | 16 | 18 | 22 |
| 民國106學年度 | 2 | - | - | - | - | - | - | 51 | 16 | 16 | 19 |
| 民國107學年度 | 2 | - | - | - | - | - | - | 51 | 18 | 17 | 16 |
| 民國108學年度 | 2 | - | - | - | - | - | - | 54 | 17 | 18 | 19 |
| 民國109學年度 | 2 | - | - | - | - | - | - | 56 | 16 | 17 | 23 |
| 民國110學年度 | 2 | - | - | - | - | - | - | 52 | 16 | 17 | 19 |

資料來源：彰化縣統計年報。

備註：1. 校數含高級中學附設國中部。

2. 高級中學附設國中部之教職員人數均歸列於各該高級中學內。

表 16 境內國民中學概況 (2/2)

| 學年度 | 學生數(人) | | | | | | | | | 上學年度畢業生數 (人) | | |
|----------|--------|-------|-----|-----|-----|-----|-----|-----|-----|-----------------|-----|-----|
| | 合計 | | | 七年級 | | 八年級 | | 九年級 | | | | |
| | 計 | 男 | 女 | 男 | 女 | 男 | 女 | 男 | 女 | 合計 | 男 | 女 |
| 民國101學年度 | 1,987 | 1,041 | 946 | 353 | 291 | 371 | 330 | 317 | 325 | 659 | ... | ... |
| 民國102學年度 | 2,067 | 1,101 | 966 | 381 | 338 | 352 | 297 | 368 | 331 | 641 | 316 | 325 |
| 民國103學年度 | 2,096 | 1,115 | 981 | 374 | 337 | 386 | 343 | 355 | 301 | 697 | 366 | 331 |
| 民國104學年度 | 2,091 | 1,107 | 984 | 348 | 305 | 377 | 335 | 382 | 344 | 628 | 330 | 298 |
| 民國105學年度 | 1,939 | 1,017 | 922 | 307 | 291 | 337 | 295 | 373 | 336 | 719 | 378 | 341 |
| 民國106學年度 | 1,791 | 970 | 821 | 330 | 239 | 303 | 285 | 337 | 297 | 703 | 369 | 334 |
| 民國107學年度 | 1,791 | 970 | 821 | 340 | 290 | 331 | 247 | 299 | 284 | 624 | 329 | 295 |
| 民國108學年度 | 1,804 | 993 | 811 | 330 | 279 | 336 | 286 | 327 | 246 | 577 | 293 | 284 |
| 民國109學年度 | 1,773 | 960 | 813 | 298 | 245 | 322 | 280 | 340 | 288 | 571 | 324 | 247 |
| 民國110學年度 | 1,681 | 904 | 777 | 295 | 251 | 290 | 241 | 319 | 285 | 614 | 326 | 288 |

表 17 境內國民小學概況 (1/3)

| 學年度 | 校數 (所) | 教師數 (人) | | | 職員數(人) | | | 班級數 (班) | | | |
|----------|-----------|---------|----|-----|--------|-----|-----|---------|-----|-----|-----|
| | | 合計 | 男 | 女 | 合計 | 男 | 女 | 合計 | 一年級 | 二年級 | 三年級 |
| 民國101學年度 | 7 | 171 | 64 | 107 | 14 | ... | ... | 104 | 16 | 15 | 16 |
| 民國102學年度 | 7 | 172 | 64 | 108 | 15 | 5 | 10 | 100 | 16 | 17 | 15 |
| 民國103學年度 | 7 | 177 | 62 | 115 | 14 | 6 | 8 | 97 | 15 | 16 | 16 |
| 民國104學年度 | 7 | 173 | 58 | 115 | 15 | 7 | 8 | 95 | 15 | 15 | 16 |
| 民國105學年度 | 7 | 178 | 58 | 120 | 15 | 7 | 8 | 93 | 14 | 15 | 15 |
| 民國106學年度 | 7 | 179 | 58 | 121 | 15 | 4 | 11 | 90 | 13 | 14 | 15 |
| 民國107學年度 | 7 | 177 | 57 | 120 | 16 | 3 | 13 | 89 | 15 | 13 | 14 |
| 民國108學年度 | 7 | 179 | 56 | 123 | 14 | 3 | 11 | 88 | 15 | 15 | 13 |
| 民國109學年度 | 7 | 178 | 56 | 122 | 14 | 3 | 11 | 87 | 13 | 15 | 15 |
| 民國110學年度 | 7 | 169 | 52 | 117 | 16 | 4 | 12 | 84 | 12 | 13 | 15 |

資料來源：彰化縣統計年報。

備註：校數含彰化縣立信義國民中小學國小部。

表 17 境內國民小學概況 (2/3)

| 學年度 | 班級數 (班) | | | 學生數 (人) | | | | | | |
|----------|---------|-----|-----|---------|------|------|-----|-----|-----|-----|
| | | | | 合計 | | | 一年級 | | 二年級 | |
| | 四年級 | 五年級 | 六年級 | 計 | 男 | 女 | 男 | 女 | 男 | 女 |
| 民國101學年度 | 18 | 18 | 21 | 2478 | 1290 | 1188 | 186 | 171 | 187 | 157 |
| 民國102學年度 | 17 | 17 | 18 | 2306 | 1219 | 1087 | 182 | 154 | 191 | 170 |
| 民國103學年度 | 16 | 17 | 17 | 2169 | 1153 | 1016 | 170 | 144 | 182 | 158 |
| 民國104學年度 | 16 | 16 | 17 | 2075 | 1102 | 973 | 160 | 154 | 167 | 147 |
| 民國105學年度 | 16 | 17 | 16 | 1964 | 1036 | 928 | 143 | 136 | 159 | 154 |
| 民國106學年度 | 15 | 16 | 17 | 1871 | 972 | 899 | 135 | 120 | 142 | 138 |
| 民國107學年度 | 16 | 15 | 16 | 1842 | 970 | 872 | 178 | 151 | 136 | 119 |
| 民國108學年度 | 14 | 16 | 15 | 1816 | 953 | 863 | 163 | 150 | 174 | 152 |
| 民國109學年度 | 13 | 16 | 15 | 1777 | 913 | 864 | 132 | 150 | 165 | 148 |
| 民國110學年度 | 15 | 13 | 16 | 1730 | 897 | 833 | 139 | 123 | 131 | 154 |

表 17 境內國民小學概況 (3/3)

| 學年度 | 學生數 (人) | | | | | | | | 上學年度畢業生數(人) | | |
|----------|---------|-----|-----|-----|-----|-----|------|-----|-------------|-----|-----|
| | 三年級 | | 四年級 | | 五年級 | | 六年級 | | | | |
| | 男 | 女 | 男 | 女 | 男 | 女 | 男 | 女 | 合計 | 男 | 女 |
| 民國101學年度 | 203 | 188 | 211 | 202 | 236 | 221 | 267 | 249 | 503 | ... | ... |
| 民國102學年度 | 191 | 158 | 206 | 188 | 210 | 198 | 239 | 219 | 519 | 268 | 251 |
| 民國103學年度 | 193 | 171 | 192 | 153 | 210 | 191 | 206 | 199 | 462 | 237 | 225 |
| 民國104學年度 | 183 | 161 | 193 | 171 | 192 | 152 | 2074 | 188 | 404 | 205 | 199 |
| 民國105學年度 | 173 | 152 | 178 | 163 | 190 | 172 | 193 | 151 | 396 | 208 | 188 |
| 民國106學年度 | 159 | 152 | 173 | 153 | 177 | 162 | 186 | 174 | 341 | 190 | 151 |
| 民國107學年度 | 145 | 137 | 157 | 152 | 175 | 152 | 179 | 161 | 360 | 185 | 175 |
| 民國108學年度 | 141 | 121 | 145 | 135 | 155 | 152 | 175 | 153 | 339 | 179 | 160 |
| 民國109學年度 | 175 | 156 | 141 | 121 | 149 | 136 | 151 | 153 | 330 | 177 | 153 |
| 民國110學年度 | 162 | 150 | 175 | 150 | 142 | 118 | 148 | 138 | 303 | 150 | 153 |

表 18 醫療院所家數及病床數

單位：家、床

| 年底別 | 院所家數 | | | 醫療院所病床數 | | |
|---------|------|------|------|---------|-----|-----|
| | 合計 | 醫院家數 | 診所家數 | 合計 | 醫院 | 診所 |
| 民國101年底 | 36 | 2 | 34 | 155 | 124 | 31 |
| 民國102年底 | 38 | 2 | 36 | 155 | 81 | 74 |
| 民國103年底 | 37 | 2 | 35 | 141 | 67 | 74 |
| 民國104年底 | 34 | 2 | 32 | 110 | 67 | 65 |
| 民國105年底 | 36 | 2 | 34 | 131 | 66 | 86 |
| 民國106年底 | 35 | 2 | 33 | 127 | 62 | 65 |
| 民國107年底 | 36 | 2 | 34 | 127 | 62 | 65 |
| 民國108年底 | 37 | 2 | 35 | 126 | 41 | 119 |
| 民國109年底 | 38 | 2 | 36 | 123 | 41 | 119 |
| 民國110年底 | 38 | 2 | 36 | 123 | 59 | 64 |

資料來源：彰化縣統計年報。

表 19 藥商家數

單位：家

| 年底別 | 總計 | 藥局 | 西藥商 | | 中藥商 | | 醫藥器材商 | |
|---------|-----|----|-----|-----|-----|-----|-------|-----|
| | | | 販賣業 | 製造業 | 販賣業 | 製造業 | 販賣業 | 製造業 |
| 民國101年底 | 107 | 19 | 9 | - | 22 | - | 49 | 8 |
| 民國102年底 | 114 | 17 | 9 | - | 22 | - | 56 | 10 |
| 民國103年底 | 119 | 17 | 8 | - | 27 | 1 | 57 | 9 |
| 民國104年底 | 119 | 17 | 7 | - | 27 | 1 | 58 | 9 |
| 民國105年底 | 121 | 17 | 7 | - | 26 | 1 | 61 | 9 |
| 民國106年底 | 124 | 16 | 7 | - | 26 | 1 | 65 | 9 |
| 民國107年底 | 120 | 16 | 7 | - | 25 | 1 | 62 | 9 |
| 民國108年底 | 122 | 18 | 6 | - | 25 | 1 | 62 | 10 |
| 民國109年底 | 137 | 19 | 6 | - | 25 | 1 | 72 | 14 |
| 民國110年底 | 145 | 19 | 6 | - | 26 | 1 | 79 | 14 |

資料來源：彰化縣統計年報。

表 20 身心障礙人數

| 年底別 | 身心障礙人數(人) | | | 身心障礙人數 占總人口比率 (%) |
|---------|-----------|-------|-------|-------------------------|
| | 合計 | 男 | 女 | |
| 民國101年底 | 2,536 | 1,498 | 1,038 | 5.84 |
| 民國102年底 | 2,539 | 1,495 | 1,044 | 5.89 |
| 民國103年底 | 2,539 | 1,495 | 1,044 | 5.89 |
| 民國104年底 | 2,541 | 1,494 | 1,047 | 5.98 |
| 民國105年底 | 2,555 | 1,514 | 1,041 | 6.06 |
| 民國106年底 | 2,520 | 1,493 | 1,027 | 6.02 |
| 民國107年底 | 2,521 | 1,487 | 1,034 | 6.07 |
| 民國108年底 | 2,568 | 1,498 | 1,070 | 6.23 |
| 民國109年底 | 2,583 | 1,489 | 1,094 | 6.34 |
| 民國110年底 | 2,573 | 1,474 | 1,099 | 6.41 |

資料來源：彰化縣統計年報。

表 21 辦理調解業務概況

單位：件

| 年別 | 年底調解 委員數 | 結案件數總計 | | | 民事結案件數 | | 刑事結案件數 | |
|--------|-------------|--------|-----|-----|--------|-----|--------|-----|
| | | | | | 合計 | | 合計 | |
| | (人) | 合計 | 成立 | 不成立 | 成立 | 不成立 | 成立 | 不成立 |
| 民國101年 | 15 | 312 | 287 | 25 | 14 | 8 | 273 | 17 |
| 民國102年 | 15 | 318 | 286 | 32 | 10 | 10 | 276 | 22 |
| 民國103年 | 15 | 312 | 287 | 25 | 14 | 8 | 273 | 17 |
| 民國104年 | 15 | 276 | 243 | 33 | 9 | 6 | 234 | 27 |
| 民國105年 | 15 | 238 | 220 | 18 | 21 | - | 199 | 18 |
| 民國106年 | 15 | 176 | 174 | 2 | 17 | - | 157 | 2 |
| 民國107年 | 15 | 186 | 177 | 9 | 15 | - | 162 | 9 |
| 民國108年 | 15 | 217 | 214 | 3 | 7 | - | 207 | 3 |
| 民國109年 | 15 | 260 | 251 | 9 | 6 | - | 245 | 9 |
| 民國110年 | 15 | 243 | 234 | 9 | 5 | - | 229 | 9 |

資料來源：彰化縣統計年報。