

中華民國 105 年

北斗鎮統計年報

第 3 期

北斗鎮公所

中華民國 106 年 10 月出版

目錄

表 1	已登記土地面積	1
表 2	現住戶數、人口數及性比例	2
表 3	現住人口之年齡結構	3
表 4	15 歲以上現住人口之教育程度	4
表 5	北斗鎮公所行政組織系統	6
表 6	員工總人數	7
表 7	鎮民代表選舉概況	8
表 8	鎮長選舉概況	9
表 9	農產品面積及生產量	10
表 10	現有家畜數量	11
表 11	現有家禽數量	12
表 12	營運中工廠家數	13
表 13	自來水供水普及率	16
表 14	歲入預決算—按來源別分	17
表 15	歲出預決算—按政事別分	21
表 16	境內國民中學概況	25
表 17	境內國民小學概況	27
表 18	醫療院所家數及病床數	30
表 19	藥商家數	31
表 20	身心障礙人數	32
表 21	辦理調解業務概況	33

一、土地

105 年底本鎮已登錄土地面積為 1,951.8114 公頃，其中公有地為 279.4025 公頃占 14.32%、私有地為 1,663.7788 公頃占 85.24%、公私共有地為 8.6301 公頃占 0.44%。已登錄土地面積中，非都市土地為 1,540.7545 公頃占 78.94%，其餘則為都市土地計 411.0568 公頃占 21.06%。

二、人口分布與密度

105 年底本鎮戶籍登記人口數為 33,253 人，其中男性 16,768 人占 50.43%，女性 16,485 人占 49.57%，性比例為 101.72。

三、年齡分配

105 年底本鎮戶籍登記人口以青壯年人口(15~64 歲)最多計 23,870 人占總人口 71.78%；老年人口(65 歲以上)4,754 人占 14.30%次之；幼年人口(0~14 歲)4,629 人占總人口 13.92%最少。

四、教育程度

根據戶籍登記資料顯示，105 年底本鎮年滿 15 歲以上人口 28,624 人中，受過專科以上教育程度者(包括研究所、大學、獨立學院及專科，另專科前三年列為高職)計 10,249 人占 35.81%；高中(職)程度者 9,311 人占 32.53%；國(初)中及初職程度者 4,054 人占 14.16%；小學程度者 4,390 人占 15.34%；自修者 70 人占 0.24%；不識字者 550 人占 1.92%。

五、鎮民代表及鎮長選舉

第二十屆鎮民代表選舉於 103 年 11 月 29 日舉行投票(其中第三選區於 103 年 12 月 20 日重行選舉)，本鎮選舉人數合計 25,926 人，實際投票數計 16,041 票，投票率為 61.87%；候選人數計 17 人，當選人數計 11 人，當選率為 64.71%。

第十七屆鎮長選舉於 103 年 11 月 29 日舉行投票，本鎮選舉人數合計 25,927 人，實際投票數計 17,758 票，投票率為 68.49%；候選人數計 2 人，當選率為 50.00%。

六、本鎮民國 105 年主要農產之收穫面積及產量如下：

(一) 稻米：收穫面積 983 公頃，產量 4,893 公噸。

(二) 雜糧：收穫面積 12.47 公頃，產量 169.03 公噸。

(三) 特用作物：收穫面積 0.38 公頃，產量 30.25 公噸。

(四) 蔬菜：收穫面積 35.64 公頃，產量 1,226.76 公噸。

(五) 果品：收穫面積 15.54 公頃，產量 280.62 公噸。

七、營運中工廠家數

民國 104 年底本鎮營運中工廠家數計 178 家，其中以金屬製品製造業 39 家占 21.91% 最多，食品製造業 28 家占 15.73% 次之，紡織業 22 家占 12.36% 居第三位。(備註：截至 106 年 9 月底止，經濟部尚未發布 105 年資料)

八、自來水概況

民國 105 年底本鎮實際供水人口數計 33,253 人，自來水供水普及率計 99.40%。

九、地方財政

(一) 歲入

本鎮民國 105 年度歲入預算數 211,328 千元，歲入決算數 221,087 千元，執行率 104.62%。依來源別觀察，各項收入之決算數以稅課收入 168,437 千元最高，占總歲入 76.19%，補助及協助收入 36,384 千元占 16.46% 次之。

(二) 歲出

本鎮民國 105 年度總預算數 245,689 千元，總決算數 204,124 千元，執行率 83.08%。依政事別觀察，各項支出之決算數以一般政務支出 73,568 千元最高，占總歲出 36.04%，經濟發展支出 57,048 千元占 27.95% 次之。

十、國民教育

(一) 國民中學

105 學年度本鎮國民中學計 1 所、班級數 35 班、學生數 1,011 人(男性 538 人、女性 473 人)、教師數 82 人(男性 30 人、女性 52 人)。

(二) 國民小學

105 學年度本鎮國民小學計 5 所、班級數 84 班、學生數 1,863 人(男性 984 人、女性 879 人)、教師數 156 人(男性 51 人、女性 105 人)。

十一、衛生

民國 105 年底本鎮醫療機構計 43 家，病床數共 95 床，藥商計 126 家。

表 1 已登記土地面積

單位：公頃

年底別	土地權屬別	總計	非都市土地	都市土地及其他
民國 99年底	總計	1,935.2213	1,535.7034	399.5179
	公有	262.7462	155.9402	106.8060
	私有	1,665.9587	1,376.6858	289.2729
	公私共有	6.5164	3.0774	3.4390
民國100年底	總計	1,946.8875	1,538.5363	408.3512
	公有	273.2315	157.4926	115.7389
	私有	1,666.7059	1,377.5668	289.1392
	公私共有	6.9501	3.4769	3.4732
民國101年底	總計	1,951.8298	1,540.0125	411.8173
	公有	279.1938	159.9898	119.2040
	私有	1,665.5703	1,376.5458	289.0245
	公私共有	7.0657	3.4769	3.5888
民國102年底	總計	1,951.8289	1,540.4003	411.4286
	公有	278.9538	160.1148	118.8390
	私有	1,666.4013	1,377.1750	289.2263
	公私共有	6.4737	3.1105	3.3632
民國103年底	總計	1,951.8162	1,540.3889	411.4273
	公有	278.7743	159.9816	118.7926
	私有	1,666.5634	1,377.2968	289.2666
	公私共有	6.4785	3.1105	3.3680
民國104年底	總計	1,951.8186	1,540.6786	411.1400
	公有	279.0554	160.2526	118.8029
	私有	1,666.4500	1,377.4362	289.0138
	公私共有	6.3131	2.9898	3.3233
民國105年底	總計	1,951.8114	1,540.7545	411.0568
	公有	279.4025	160.2626	119.1398
	私有	1,663.7788	1,375.5379	288.2409
	公私共有	8.6301	4.9540	3.6761

資料來源：彰化縣統計年報。

表 2 現住戶數、人口數及性比例

年底別	面積 (平方公里)	村里數	現住戶口				性比例 (男/女×100)
			戶數 (戶)	人口數(人)			
				合計	男	女	
民國 99年底	19.2547	15	9,933	33,516	16,984	16,532	102.73
民國100年底	19.2547	15	10,070	33,379	16,925	16,454	102.86
民國101年底	19.2547	15	10,206	33,280	16,820	16,460	102.19
民國102年底	19.2547	15	10,284	33,151	16,760	16,391	102.25
民國103年底	19.2547	15	10,398	33,198	16,771	16,427	102.09
民國104年底	19.2547	15	10,528	33,225	16,770	16,455	101.91
民國105年底	19.2547	15	10,577	33,253	16,768	16,485	101.72

資料來源：彰化縣統計年報。

表 3 現住人口之年齡結構

年底別	年齡分配					
	幼年人口		青壯年人口		老年人口	
	(人)	比率(%)	(人)	比率(%)	(人)	比率(%)
(0-14歲)		(15-64歲)		(65歲以上)		
民國 99年底	5,552	0.17	23,957	0.71	4,007	0.12
民國100年底	5,297	0.16	24,027	0.72	4,055	0.12
民國101年底	5,102	0.15	24,063	0.72	4,115	0.12
民國102年底	4,953	14.94	23,941	72.22	4,257	12.84
民國103年底	4,846	14.60	23,930	72.08	4,422	13.32
民國104年底	4,713	14.19	23,957	72.11	4,555	13.71
民國105年底	4,629	13.92	23,870	71.78	4,754	14.30

資料來源：彰化縣統計年報。

表 4 15歲以上現住人口之教育程度 (1/2)

單位：人

年底別	性別	總計	識字者										
			合計	研究所以上 (含碩、博士)		大學 (含獨立學院)		專科					
								二、三年制		五年制			
				畢業	肄業	畢業	肄業	畢業	肄業	畢業	肄業	肄業	
民國 99年底	合計	27,964	27,154	563	295	3,243	1,547	1,426	294	956	51	173	
	男	14,098	14,026	382	169	1,563	828	719	153	521	33	30	
	女	13,866	13,128	181	126	1,680	719	707	141	435	18	143	
民國100年底	合計	28,082	27,312	614	335	3,406	1,647	1,431	287	920	49	194	
	男	14,170	14,102	405	201	1,633	881	730	157	517	34	36	
	女	13,912	13,210	209	134	1,773	766	701	130	403	15	158	
民國101年底	合計	28,178	27,457	669	350	3,595	1,705	1,422	276	932	50	188	
	男	14,206	14,147	440	207	1,705	909	721	149	512	34	37	
	女	13,972	13,310	229	143	1,890	796	701	127	420	16	151	
民國102年底	合計	28,198	27,520	734	355	3,802	1,791	1,412	263	927	45	197	
	男	14,188	14,134	478	213	1,798	950	721	145	502	31	36	
	女	14,010	13,386	256	142	2,004	841	691	118	425	14	161	
民國103年底	合計	28,352	27,707	785	356	4,063	1,788	1,406	257	915	47	201	
	男	14,270	14,219	515	208	1,927	961	722	144	501	31	37	
	女	14,082	13,488	270	148	2,136	827	684	113	414	16	164	
民國104年底	合計	28,512	27,920	840	366	4,343	1,808	1,389	253	924	45	196	
	男	14,338	14,297	549	210	2,040	1,003	718	144	501	29	38	
	女	14,174	13,623	291	156	2,303	805	671	109	423	16	158	
民國105年底	合計	28,624	27,920	889	376	4,554	1,782	1,390	260	951	47	187	
	男	14,385	14,297	574	207	2,149	1,006	721	151	504	30	40	
	女	14,239	13,623	315	169	2,405	776	669	109	447	17	147	

資料來源：彰化縣統計年報。

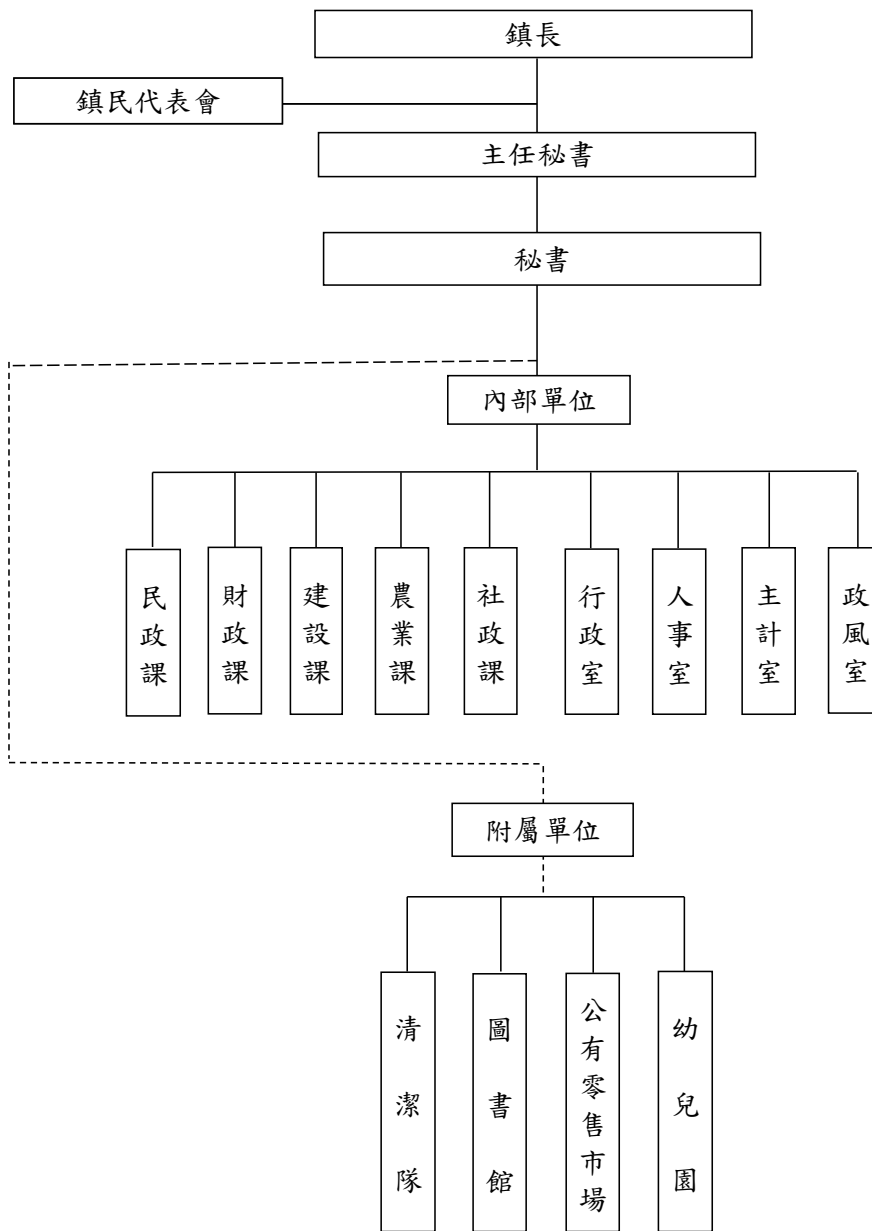
表 4 15歲以上現住人口之教育程度 (2/2)

單位：人

年底別	性別	識字者											不識字者
		高中		高職		國(初)中		初職		小學		自修	
		畢業	肄業	畢業	肄業	畢業	肄業	畢業	肄業	畢業	肄業		
民國 99年底	合計	1,313	645	5,585	1,630	3,719	535	57	18	4,425	585	94	810
	男	704	329	2,991	1,016	2,080	318	22	13	1,955	186	14	72
	女	609	316	2,594	614	1,639	217	35	5	2,470	399	80	738
民國100年底	合計	1,267	663	5,605	1,591	3,678	533	53	18	4,359	570	92	770
	男	678	337	3,000	1,009	2,044	318	19	13	1,901	174	15	68
	女	589	326	2,605	582	1,634	215	34	5	2,458	396	77	702
民國101年底	合計	1,216	673	5,617	1,609	3,664	522	53	18	4,260	550	88	721
	男	647	362	3,014	1,032	2,026	308	18	13	1,833	166	14	59
	女	569	311	2,603	577	1,638	214	35	5	2,427	384	74	662
民國102年底	合計	1,163	669	5,613	1,610	3,640	476	52	18	4,148	520	85	678
	男	618	370	3,011	1,019	2,005	272	18	13	1,768	152	14	54
	女	545	299	2,602	591	1,635	204	34	5	2,380	368	71	624
民國103年底	合計	1,151	660	5,636	1,601	3,629	470	50	18	4,078	518	78	645
	男	605	351	3,028	1,009	2,000	268	17	13	1,717	153	12	51
	女	546	309	2,608	592	1,629	202	33	5	2,361	365	66	594
民國104年底	合計	1,165	620	5,680	1,566	3,581	490	48	18	3,982	534	72	592
	男	608	324	3,055	972	1,970	286	15	13	1,653	157	12	41
	女	557	296	2,625	594	1,611	204	33	5	2,329	377	60	551
民國105年底	合計	1,138	659	5,746	1,581	3,551	438	48	17	3,864	526	70	550
	男	588	334	3,075	987	1,949	260	15	12	1,588	147	11	37
	女	550	325	2,671	594	1,602	178	33	5	2,276	379	59	513

表 5 北斗鎮公所行政組織系統

民國105年12月底



資料來源：人事室

表 6 員工總人數

單位：人

年底別及機關類別	總計	民意代表	正式職員	臨時人員	約僱人員	技 工 (含駕駛)	工友	清潔隊員
民國 99年底	99	11	57	0	0	2	6	23
民國100年底	98	11	54	0	1	2	6	24
民國101年底	93	11	50	0	1	2	6	23
民國102年底	93	11	49	0	1	2	6	24
民國103年底	92	11	48	0	1	2	6	24
民國104年底	94	11	50	0	1	2	6	24
民國105年底	95	11	51	0	1	2	6	24
市(鄉鎮)民代表會	16	11	3	0	0	0	2	0
市(鄉鎮)公所	46	0	41	0	1	2	2	0
清潔隊	25	0	1	0	0	0	0	24
幼兒園	3	0	3	0	0	0	0	0
圖書館	3	0	2	0	0	0	1	0
公有零售市場	2	0	1	0	0	0	1	0

表 7 鎮民代表選舉概況

屆別	投票日期			選舉人數 (人)	候選人數 (人)			投票數 (票)			當選人數 (人)			投票數 對選舉 人數比 率 (%)	當選人 數對候 選人數 比率 (%)
	年	月	日		計	男	女	計	有效	無效	計	男	女		
第十六屆	87	6	13	22,238	20	16	4	17,265	16,884	381	11	10	1	77.64	55
第十七屆	91	6	8	23,740	22	18	4	15,842	15,394	448	11	10	1	66.73	50
第十八屆	95	6	10	24,346	18	16	2	16,669	16,225	444	11	9	2	68.47	61.11
第十九屆	99	6	12	25,320	17	14	3	15,782	15,333	449	11	10	1	62.33	64.71
第二十屆	103	11	29	25,926	17	13	4	16,041	15,564	477	11	10	1	61.87	64.71

資料來源：彰化縣統計年報。

附註：本鎮第20屆鎮民代表第3選舉區於103年12月20日重行選舉。

表 8 鎮長選舉概況

屆別	投票日期			選舉人數 (人)	候選人數 (人)			投票數 (票)			投票數 對選舉 人 數 比 率 (%)	當選人 數對候 選人數 比 率 (%)
	年	月	日		計	男	女	計	有效	無效		
第十三屆	87	1	24	22,159	3	3	-	17,438	17,071	367	78.69	33.33
第十四屆	91	1	26	23,642	4	4	-	14,855	14,579	276	62.83	25.00
第十五屆	94	12	3	24,378	3	3	-	16,605	16,022	583	68.11	33.33
第十六屆	98	12	5	25,202	4	4	-	17,625	17,188	437	69.93	25.00
第十七屆	103	11	29	25,927	2	1	1	17,758	16,831	927	68.49	50.00

資料來源：彰化縣統計年報。

表 9 農產品面積及生產量

單位：公頃、公噸

年底別	稻米		雜糧		特用作物		蔬菜		果品	
	收穫面積	產量	收穫面積	產量	收穫面積	產量	收穫面積	產量	收穫面積	產量
民國 99年底	1,074	4,044	62.07	2,085.00	15.69	364.25
民國100年底	1,006	7,288	48.44	1,848.76	13.36	274.23
民國101年底	1,037	6,648	60.54	2,197.90	12.96	193.69
民國102年底	1,032	5,549	14.46	260.80	0.87	65.25	55.51	2,017.09	14.12	235.50
民國103年底	1,015	5,718	8.35	142.65	0.39	31.04	49.82	1,738.36	14.46	309.71
民國104年底	1,019	5,190	8.25	124.53	0.35	27.86	40.63	1,381.21	14.97	247.68
民國105年底	983	4,893	12.47	169.03	0.38	30.25	35.64	1,226.76	15.54	280.62

資料來源：彰化縣統計年報。

- 備註：1. 雜糧包含甘藷、硬質玉米、蜀黍(高粱)、食用玉米、小麥及落花生。
 2. 特用作物包含茶葉、茉莉、製糖甘蔗、生食甘蔗及油菜子(製油用)。
 3. 蔬菜包含竹筍、蘆筍、甘藍、花椰菜(含青花菜)、西瓜、蘿蔔、胡蘿蔔及豌豆(荷蘭豆)。
 4. 果品包含香蕉、鳳梨、柳橙、龍眼、荔枝、蕃石榴及葡萄。

表 10 現有家畜數量

單位：頭

年底別	總計	豬	乳牛	羊	其他
民國 99年底	36,582	36,001	-	494	87
民國100年底	38,666	36,767	-	521	1,378
民國101年底	82,361	77,665	-	3,388	1,308
民國102年底	40,189	38,808	-	613	768
民國103年底	37,633	35,565	-	884	1,184
民國104年底	40,344	37,762	-	1,027	1,555
民國105年底	35,825	33,889	-	982	954

資料來源：彰化縣統計年報。

備註：其他包含馬、鹿及兔。

表 11 現有家禽數量

單位：千隻

年底別	總計	雞	鴨	鵝	火雞
民國 99 年底	948.62	943.72	1.19	3.71	-
民國 100 年底	995.28	990.49	1.18	3.61	-
民國 101 年底	902.81	898.15	1.33	3.33	-
民國 102 年底	863.66	856.77	1.18	5.71	-
民國 103 年底	865.58	859.31	1.34	4.93	-
民國 104 年底	854.88	852.54	1.40	0.94	-
民國 105 年底	850.53	849.06	0.96	0.51	-

資料來源：彰化縣統計年報。

表 12 營運中工廠家數 (1/3)

單位：家

年底別	總計	食 品 製 造 業	飲 料 及 菸 草 製 造 業	紡 織 業	成 衣 及 服 飾 製 造 業	皮 革 、 毛 皮 及 其 製 造 業	木 製 品 製 造 業	紙 漿 、 紙 製 品 製 造 業	印 刷 及 資 料 儲 存 媒 體 複 製 業
民國 98年底	170	29	4	25	1	3	2	1	3
民國 99年底	167	29	4	24	1	2	2	2	3
民國100年底	-
民國101年底	...	29	4	22	1	2	3	2	3
民國102年底	171	28	4	23	2	2	3	2	3
民國103年底	179	28	4	23	2	2	4	2	3
民國104年底	178	28	3	22	3	2	3	2	3

資料來源：彰化縣統計年報。

備註：1. 經濟部尚未發布105年底資料。

2. 100年因行政院主計總處辦理工商及服務業普查，「工廠校正及營運調查」暫停，故無該年統計資料。

表 12 營運中工廠家數 (2/3)

單位：家

年底別	石油及 煤製品 製造業	化學材料 製造業	化學製品 製造業	藥品及 醫用化學 製品製造 業	橡膠製品 製造業	塑膠製品 製造業	非金屬 礦物製品 製造業	基本金屬 製造業	金屬製品 製造業
民國 98年底	1	2	3	4	2	15	5	3	31
民國 99年底	1	2	2	4	2	13	5	3	30
民國100年底
民國101年底	1	3	3	4	3	15	4	3	29
民國102年底	1	2	3	4	3	14	4	3	36
民國103年底	-	2	3	4	3	14	5	3	37
民國104年底	-	1	3	4	4	12	5	3	39

表 12 營運中工廠家數 (3/3)

單位：家

年底別	電子 零組件 製造業	電腦、 電子產品 及光學製 造業	電力 設備製 造業	機械 設備製 造業	汽車及 零件製 造業	其他運 輸及零 件製 造業	家具 製造業	其他 製造業	產業用 機械設 備維修 及安裝 業	非製造業
民國 98年底	-	-	3	13	1	4	10	4	1	-
民國 99年底	1	-	3	13	1	4	11	4	1	-
民國100年底
民國101年底	1	-	4	13	1	5	11	4	1	-
民國102年底	1	-	4	14	1	4	13	4	1	-
民國103年底	1	-	4	13	1	4	12	4	1	-
民國104年底	1	-	4	13	2	4	12	4	1	-

表 13 自來水供水普及率

年底別	人數(人)			供水普及率 $B/A \times 100$ (%)
	行政區域人數 (A)	供水區域人數	實際供水人數 (B)	
民國 99年底	33,516	33,516	33,265	99.25
民國100年底	33,379	33,379	33,157	99.33
民國101年底	33,280	33,280	33,071	99.37
民國102年底	33,151	33,151	32,935	99.35
民國103年底	33,198	33,198	32,989	99.37
民國104年底	33,225	33,225	33,018	99.38
民國105年底	33,253	33,253	33,054	99.40

資料來源：彰化縣統計年報。

表 14 歲入預決算—按來源別分 (1/4)

(1)預算

單位：新臺幣元

年度別	總計	稅課收入	工程受益費 收 入	罰款及賠償 收 入	規費收入
民國 99 年度	185,620,000	104,864,000	150,000	245,000	14,352,000
民國 100 年度	163,478,000	113,931,000	30,000	75,000	14,224,000
民國 101 年度	180,609,000	126,448,000	30,000	75,000	13,983,000
民國 102 年度	234,846,000	140,395,000	30,000	26,000	12,589,000
民國 103 年度	188,346,000	135,955,000	10,000	26,000	12,110,000
民國 104 年度	197,891,000	146,177,000	20,000	76,000	9,150,000
民國 105 年度	211,328,000	149,763,000	10,000	76,000	8,909,000

資料來源：本公所總決算。

備 註：預算數含追加減。

表 14 歲入預決算—按來源別分 (2/4)

(1)預算

單位：新臺幣元

年度別	財產收入	營業盈餘及 事業收入	補助及協助 收 入	捐獻及贈與 收 入	其他收入
民國 99年度	1,370,000	1,680,000	58,358,848	1,000,000	3,600,152
民國100年度	1,022,000	1,680,000	31,615,644	-	900,356
民國101年度	1,130,000	1,680,000	32,762,000	-	4,501,000
民國102年度	1,500,000	2,000,000	69,148,000	300,000	8,858,000
民國103年度	1,900,000	1,680,000	35,306,032	-	1,358,968
民國104年度	3,780,000	1,680,000	32,408,000	500,000	4,100,000
民國105年度	1,220,000	1,680,000	45,570,000	-	4,100,000

表 14 歲入預決算—按來源別分 (3/4)

(2) 決算

單位：新臺幣元

年度別	總計	稅課收入	工程受益費 收 入	罰款及賠償 收 入	規費收入
民國 99 年度	177,936,587	104,385,254	757,923	248,086	13,176,605
民國 100 年度	168,277,584	121,127,158	36,083	725,465	11,962,242
民國 101 年度	182,655,648	134,008,213	2,187	79,714	11,449,892
民國 102 年度	242,761,324	172,660,666	210,980	191,327	12,241,700
民國 103 年度	197,956,038	147,737,673	58,411	109,372	12,262,784
民國 104 年度	208,462,465	162,389,997	278,637	90,392	9,204,558
民國 105 年度	221,087,149	168,437,473	23	29,685	8,998,320

表 14 歲入預決算—按來源別分 (4/4)

(2)決算

單位：新臺幣元

年度別	財產收入	營業盈餘及 事業收入	補助及協助 收 入	捐獻及贈與 收 入	其他收入
民國 99 年度	1,248,994	1,680,000	51,377,129	1,000,000	4,062,596
民國 100 年度	1,332,888	1,680,000	30,191,470	-	1,222,278
民國 101 年度	2,018,204	1,680,000	26,431,688	2,158,000	4,827,750
民國 102 年度	2,288,813	2,000,000	47,204,692	292,676	5,670,470
民國 103 年度	1,865,127	1,680,000	32,725,638	5,000	1,512,033
民國 104 年度	1,395,950	1,680,000	28,812,078	462,086	4,148,767
民國 105 年度	1,238,839	1,680,000	36,383,970	5,000	4,313,839

表 15 歲出預決算—按政事別分 (1/4)

(1)預算

單位：新臺幣元

年度別	總計	一般政務支出	教育科學文化 支 出	經濟發展支出	社會福利支出
民國 99年度	224,120,000	76,713,000	6,199,000	82,348,000	18,571,000
民國100年度	195,470,000	74,314,086	7,818,000	37,598,000	28,691,000
民國101年度	205,572,000	80,807,938	6,583,000	49,882,754	21,924,000
民國102年度	257,661,000	79,948,044	27,124,148	91,292,000	10,650,000
民國103年度	226,873,000	84,289,000	17,646,000	61,622,485	16,202,000
民國104年度	235,274,000	93,962,000	22,909,000	51,422,000	16,022,000
民國105年度	245,689,000	85,043,000	18,481,000	74,879,000	17,615,000

資料來源：本公所總決算。

備註：預算數含追加減。

表 15 歲出預決算—按政事別分 (2/4)

(1)預算

單位：新臺幣元

年度別	社區發展及 環境保護支出	退休撫卹 支出	警政支出	債務支出	協助及補助 支出	其他支出
民國 99年度	23,647,000	11,720,455	-	-	-	4,921,545
民國100年度	23,443,000	19,036,000	-	-	-	4,569,914
民國101年度	25,541,000	16,333,000	-	-	-	4,500,308
民國102年度	25,993,000	17,736,000	-	-	-	4,917,808
民國103年度	26,865,000	15,514,000	-	-	-	4,734,515
民國104年度	26,877,000	19,394,000	-	-	-	4,688,000
民國105年度	27,832,000	16,698,000	-	-	-	5,141,000

表 15 歲出預決算—按政事別分 (3/4)

(2)決算

單位：新臺幣元

年度別	總計	一般政務支出	教育科學文化 支 出	經濟發展支出	社會福利支出
民國 99年度	191,329,334	68,105,744	4,712,034	70,082,866	15,385,879
民國100年度	163,088,644	65,892,193	6,419,250	30,517,219	23,521,121
民國101年度	169,184,096	66,732,339	5,502,298	41,668,588	17,141,711
民國102年度	193,222,814	66,064,904	21,114,782	60,501,378	8,565,693
民國103年度	183,024,239	68,670,207	10,145,693	52,264,082	12,821,736
民國104年度	201,759,896	81,399,404	19,479,988	44,354,949	13,299,110
民國105年度	204,123,714	73,567,983	14,942,091	57,048,371	16,051,966

表 15 歲出預決算—按政事別分 (4/4)

(2)決算

單位：新臺幣元

年度別	社區發展及 環境保護支出	退休撫卹 支出	警政支出	債務支出	協助及補助 支出	其他支出
民國 99年度	21,578,816	9,891,605	-	-	-	1,572,390
民國100年度	21,245,202	14,031,134	-	-	-	1,462,525
民國101年度	22,772,748	13,781,932	-	-	-	1,584,480
民國102年度	22,707,926	12,508,001	-	-	-	1,760,130
民國103年度	23,932,106	13,779,545	-	-	-	1,410,870
民國104年度	24,040,414	17,192,791	-	-	-	1,993,240
民國105年度	24,334,868	16,078,777	-	-	-	2,099,658

表 16 境內國民中學概況 (1/2)

學年度	校數 (所)	教師數 (人)			職員數 (人)			班級數 (班)			
		合計	男	女	合計	男	女	合計	七年級	八年級	九年級
民國 99學年度	1	85	32	53	10	39	12	14	13
民國100學年度	1	85	34	51	10	38	12	13	13
民國101學年度	1	87	34	53	10	39	14	12	13
民國102學年度	1	94	32	62	10	2	8	41	15	14	12
民國103學年度	1	95	32	63	10	2	8	41	12	15	14
民國104學年度	1	90	31	59	12	4	8	39	12	12	15
民國105學年度	1	82	30	52	12	6	6	35	10	13	12

資料來源：彰化縣統計年報。

備註：1. 校數含高級中學附設國中部。

2. 高級中學附設國中部之教職員人數均歸列於各該高級中學內。

表 16 境內國民中學概況 (2/2)

學年度	學生數(人)									上學年度畢業生數 (人)		
	合計			七年級		八年級		九年級		合計	男	女
	計	男	女	男	女	男	女	男	女			
民國 99學年度	1,314	722	592	211	199	251	200	260	193	399
民國100學年度	1,225	646	579	181	175	212	198	253	206	443
民國101學年度	1,199	606	593	212	209	182	184	212	200	451
民國102學年度	1,230	625	605	229	207	210	212	186	186	410	212	198
民國103學年度	1,204	609	595	176	177	221	209	212	209	366	183	183
民國104學年度	1,142	593	549	200	166	176	177	217	206	421	211	210
民國105學年度	1,011	538	473	155	126	201	170	182	177	420	215	205

表 17 境內國民小學概況 (1/3)

學年度	校數 (所)	教師數 (人)			職員數(人)			班級數 (班)			
		合計	男	女	合計	男	女	合計	一年級	二年級	三年級
民國 99學年度	5	158	55	103	9	97	15	16	17
民國100學年度	5	157	59	98	9	97	16	14	17
民國101學年度	5	154	60	94	10	96	13	15	15
民國102學年度	5	158	51	107	14	3	11	93	13	15	15
民國103學年度	5	163	54	109	15	2	13	90	14	13	14
民國104學年度	5	158	56	102	15	2	13	86	14	14	13
民國105學年度	5	156	51	105	15	1	14	84	14	14	14

資料來源：彰化縣統計年報。

表 17 境內國民小學概況 (2/3)

學年度	班級數 (班)			學生數 (人)						
				合計			一年級		二年級	
	四年級	五年級	六年級	計	男	女	男	女	男	女
民國 99學年度	18	16	15	2,620	1,350	1,270	176	180	233	215
民國100學年度	16	18	16	2,523	1,298	1,225	177	171	176	179
民國101學年度	17	18	18	2,393	1,247	1,146	191	155	177	166
民國102學年度	15	18	17	2,204	1,146	1,058	147	147	191	148
民國103學年度	15	16	18	2,100	1,091	1,009	163	147	143	147
民國104學年度	14	15	16	1,957	1,016	941	168	133	164	152
民國105學年度	12	15	15	1,863	984	879	146	124	168	135

表 17 境內國民小學概況 (3/3)

學年度	學生數 (人)								上學年度畢業生數(人)		
	三年級		四年級		五年級		六年級		合計	男	女
	男	女	男	女	男	女	男	女			
民國 99學年度	207	211	264	224	236	229	234	211	469
民國100學年度	236	211	210	209	261	223	238	232	442
民國101學年度	178	179	237	209	210	207	254	230	467
民國102學年度	180	169	182	175	238	213	208	206	483	254	229
民國103學年度	187	154	178	172	181	180	239	209	420	210	210
民國104學年度	138	148	184	158	182	172	180	178	447	238	209
民國105學年度	159	148	142	145	186	158	183	169	359	183	176

表 18 醫療院所家數及病床數

單位：家、床

年底別	院所家數			醫療院所病床數		
	合計	醫院家數	診所家數	合計	醫院	診所
民國 99年底	41	2	39	138	63	75
民國100年底	42	2	40	138	63	75
民國101年底	42	2	40	141	63	78
民國102年底	41	2	39	113	69	44
民國103年底	41	2	39	110	60	50
民國104年底	41	2	39	101	60	41
民國105年底	43	2	41	95	60	35

資料來源：彰化縣統計年報。

表 19 藥商家數

單位：家

年底別	總計	藥局	西藥商		中藥商		醫藥器材商	
			販賣業	製造業	販賣業	製造業	販賣業	製造業
民國 99年底	119	18	21	1	32	1	44	2
民國100年底	119	19	20	1	32	1	44	2
民國101年底	112	17	17	1	30	1	44	2
民國102年底	111	17	16	1	30	1	44	2
民國103年底	118	17	17	1	31	2	48	2
民國104年底	119	17	17	1	30	2	50	2
民國105年底	126	17	15	1	30	2	56	5

資料來源：彰化縣統計年報。

表 20 身心障礙人數

年底別	身心障礙人數(人)			身心障礙人數 占總人口比率 (%)
	合計	男	女	
民國99年底	1,669	945	724	4.98
民國100年底	1,723	976	747	5.16
民國101年底	1,729	984	745	5.20
民國102年底	1,752	995	757	5.28
民國103年底	1,761	987	774	5.30
民國104年底	1,787	998	789	5.38
民國105年底	1,803	1,010	793	5.42

資料來源：彰化縣統計年報。

表 21 辦理調解業務概況

單位：件

年別	年底調解 委員數	結案件數總計			民事結案件數		刑事結案件數	
					合計		合計	
	(人)	合計	成立	不成立	成立	不成立	成立	不成立
民國 99年	9	379	369	10	81	1	288	9
民國100年	9	378	373	5	66	1	307	4
民國101年	9	454	444	10	47	2	397	8
民國102年	9	541	533	8	66	-	467	8
民國103年	9	612	607	5	113	3	494	2
民國104年	10	644	639	5	174	2	465	3
民國105年	10	770	769	1	195	1	574	-

資料來源：彰化縣統計年報。