

中華民國 108 年

# 彰化縣田中鎮 統計年報

第 6 期

田中鎮公所

中華民國 109 年 11 月出版

## 一、土地

108 年底本鎮已登錄土地面積為 3,445.8443 公頃，其中公有地為 1,077.9259 公頃占 31.28%、私有地為 2,348.4223 公頃占 68.15%、公私共有地為 19.4961 公頃占 0.57%。已登錄土地面積中，非都市土地為 2869.8724 公頃占 83.29%，其餘則為都市土地計 575.9720 公頃占 16.71%。

## 二、人口分布與密度

108 年底本鎮戶籍登記人口數為 41,244 人，其中男性 21,156 人占 51.29%，女性 20,088 人占 48.71%，性比例為 105.32。

## 三、年齡分配

108 年底本鎮戶籍登記人口以青壯年人口(15~64 歲)最多計 28,970 人占總人口 70.24%；老年人口(65 歲以上)7,585 人占 18.39%次之；幼年人口(0~14 歲)4,689 人占總人口 11.37%最少。

## 四、教育程度

根據戶籍登記資料顯示，108 年底本鎮年滿 15 歲以上人口 36,555 人中，受過專科以上教育程度者(包括研究所、大學、獨立學院及專科，另專科前三年列為高職)計 13,949 人占 38.16%；高中(職)程度者 12,216 人占 33.42%；國(初)中及初職程度者 4,438 人占 12.14%；小學程度者 5,365 人占 14.68%；自修者 38 人占 0.1%；不識字者 549 人占 1.50%。

## 五、鄉鎮市民代表及鄉鎮市長選舉

第二十一屆鄉鎮市民代表選舉於 108 年 11 月 24 日舉行投票，本鎮選舉人數合計 34,138 人，實際投票數計 23,775 票，投票率為 69.64%；候選人數計 19 人，當選人數計 11 人，當選率為 57.89%。

第十七屆鄉鎮市長選舉於 108 年 11 月 24 日舉行投票，本鎮選舉人數合計 34,167 人，實際投票數計 23,794 票，投票率為 69.64%；候選人數計 4 人，當選率為 25%。

## 六、本鎮民國 108 年主要農產之收穫面積及產量如下：

- (一) 稻米：收穫面積 1,623 公頃，產量 9,448 公噸。
- (二) 雜糧：收穫面積 7.77 公頃，產量 57.11 公噸。
- (三) 特用作物：收穫面積 1.46 公頃，產量 131.40 公噸。
- (四) 蔬菜：收穫面積 24.74 公頃，產量 766.98 公噸。

(五) 果品：收穫面積 189.97 公頃，產量 4292.77 公噸。

## 七、營運中工廠家數

民國 107 年底本鎮營運中工廠家數計 181 家，其中紡織業 37 家占 20.44% 最多，成衣及服飾品製造業 26 家占 14.36% 次之，食品製造業 20 家占 11.05% 居第三位。(備註：截至 109 年 8 月底止，經濟部尚未發布 108 年資料。)

## 八、自來水概況

民國 108 年底本鎮實際供水人口數計 40,583 人，自來水供水普及率計 98.40%。

## 九、地方財政

### (一) 歲入

本鎮民國 108 年度歲入預算數 298,227 千元，歲入決算數 292,420 千元，執行率 98.05%。依來源別觀察，各項收入之決算數以稅課收入 205,097 千元最高，占總歲入 70.14%，補助及協助收入 71,461 千元占 24.44% 次之。

### (二) 歲出

本鎮民國 108 年度總預算數 335,803 千元，總決算數 269,525 千元，執行率 80.26%。依政事別觀察，各項支出之決算數以一般政務支出 105,085 千元最高，占總歲出 38.99%，經濟發展支出 64,078 千元占 23.77% 次之。

## 十、國民教育

### (一) 國民中學

108 學年度本鎮國民中學計 2 所、班級數 54 班、學生數 1,804 人(男性 993 人、女性 811)。

### (二) 國民小學

108 學年度本鎮國民小學計 7 所、班級數 88 班、學生數 1,816 人(男性 953 人、女性 863 人)、教師數 179 人(男性 56 人、女性 123 人)。

## 十一、衛生

民國 108 年底本鎮醫療機構計 36 家，病床數共 126 床，藥商計 122 家。

# 目錄

表 1	已登記土地面積	1
表 2	現住戶數、人口數及性比例	2
表 3	現住人口之年齡結構	3
表 4	15 歲以上現住人口之教育程度	4
表 5	田中鎮公所行政組織系統	6
表 6	員工總人數	7
表 7	鎮民代表選舉概況	8
表 8	鎮長選舉概況	9
表 9	農產品面積及生產量	10
表 10	現有家畜數量	11
表 11	現有家禽數量	12
表 12	營運中工廠家數	13
表 13	自來水供水普及率	16
表 14	歲入預決算—按來源別分	17
表 15	歲出預決算—按政事別分	21
表 16	境內國民中學概況	25
表 17	境內國民小學概況	27
表 18	醫療院所家數及病床數	30
表 19	藥商家數	31
表 20	身心障礙人數	32
表 21	辦理調解業務概況	33

表 1 已登記土地面積

單位：公頃

年底別	土地權屬別	總計	非都市土地	都市土地及其他
民國 99年底	總計	3400.2427	2544.1907	856.052
	公有	954.9832	416.7164	538.2668
	私有	2432.2401	2120.1496	312.0905
	公私共有	13.0194	7.3248	5.6946
民國100年底	總計	3400.7934	2945.1763	455.6171
	公有	1063.1898	924.1502	139.0396
	私有	2322.9145	2012.1722	310.7423
	公私共有	14.6891	8.8538	5.8353
民國101年底	總計	3400.8635	2821.3755	579.488
	公有	1066.2865	808.5969	257.6896
	私有	2323.1537	2007.1429	316.0108
	公私共有	11.4233	5.6357	5.7876
民國102年底	總計	3414.0583	2824.8379	589.2204
	公有	1090.1806	822.8657	267.3149
	私有	2312.7567	1996.3253	316.4314
	公私共有	11.1209	5.6468	5.4741
民國103年底	總計	3429.8503	2838.4989	591.3514
	公有	1070.3863	832.5964	237.7899
	私有	2348.3916	2000.3041	348.0875
	公私共有	11.0724	5.5984	5.4741
民國104年底	總計	3437.9444	2848.1913	589.7531
	公有	1078.0871	842.7435	235.3436
	私有	2346.8107	1998.137	348.6737
	公私共有	13.0466	7.3109	5.4741
民國105年底	總計	3437.9444	2848.1913	589.7531
	公有	1078.0871	842.7435	235.3436
	私有	2346.8107	1998.137	348.6737
	公私共有	13.0466	7.3109	5.4741
民國106年底	總計	3445.5834	2870.2689	575.3145
	公有	1079.8836	864.2989	215.5847
	私有	2349.0461	1996.0095	353.0366
	公私共有	16.6537	9.9605	6.6931
民國107年底	總計	3445.8247	2869.8642	575.9604
	公有	1078.1027	863.8638	214.2388
	私有	2350.0149	1995.2114	354.8036
	公私共有	17.7071	10.7891	6.9181
民國108年底	總計	3445.8443	2869.8724	575.9720
	公有	1077.9259	863.8638	214.0620
	私有	2348.4223	1993.8564	354.5660
	公私共有	19.4961	12.1522	7.3440

資料來源：彰化縣統計年報。

表 2 現住戶數、人口數及性比例

年底別	面積 (平方公里)	村里數	現住戶口				性比例 (男/女×100)
			戶數 (戶)	人口數(人)			
				合計	男	女	
民國 99年底	34.6056	22	12,527	44,065	22,902	21,163	108.22
民國 100年底	34.6056	22	12,606	43,652	22,680	20,972	108.14
民國101年底	34.6056	22	12,753	43,428	22,502	20,926	107.53
民國102年底	34.6056	22	12,864	43,106	22,350	20,756	107.68
民國103年底	34.6056	22	12,907	42,745	22,123	20,622	107.28
民國104年底	34.6056	22	13,034	42,490	21,971	20,519	107.08
民國105年底	34.6056	22	13,095	42,152	21,764	20,388	106.75
民國106年底	34.6056	22	13,168	41,890	21,603	20,287	106.49
民國107年底	34.6056	22	13,211	41,541	21,379	20,162	106.04
民國108年底	34.6056	22	13,294	41,244	21,156	20,088	105.32

資料來源：彰化縣統計年報。

表 3 現住人口之年齡結構

年底別	年齡分配					
	幼年人口 (人) (0~14歲)	比率(%)	青壯年人口 (人) (15~64歲)	比率(%)	老年人口 (人) (65歲以上)	比率(%)
民國 99年底	6,578	14.93	31,022	70.40	6,465	14.67
民國 100年底	6,267	14.36	30,942	70.88	6,443	14.67
民國101年底	6,046	13.94	30,942	71.16	6,480	14.90
民國102年底	5,862	13.60	30,660	71.13	6,584	15.27
民國103年底	5,576	13.04	30,469	71.28	6,700	15.67
民國104年底	5,288	12.45	30,351	71.43	6,851	16.12
民國105年底	5,115	12.13	30,012	71.2	7,025	16.67
民國106年底	4,948	11.81	29,735	70.98	7,207	17.20
民國107年底	4,790	11.53	29,387	70.74	7,364	17.73
民國108年底	4,689	11.37	28,970	70.24	7,585	18.39

資料來源：彰化縣統計年報。



表 4 15歲以上現住人口之教育程度 (1/2)

單位：人

年底別	性別	總計	識字者										
			合計	研究所以上 (含碩、博士)		大學 (含獨立學院)		專科					
								二、三年制		五年制			
				畢業	肄業	畢業	肄業	畢業	肄業	畢業	肄業	肄業	
民國 99年底	合計	37,487	36,496	736	394	4,178	1,982	2,201	403	1,182	77	202	
	男	19,449	19,305	492	221	2,143	1,075	1,201	227	705	47	32	
	女	18,038	17,191	244	173	2,035	907	1,000	176	477	30	170	
民國100年底	合計	37,385	36,463	819	413	4,397	2,050	2,171	402	1,157	76	212	
	男	19,397	19,265	548	228	2,265	1,113	1,202	224	690	48	29	
	女	17,988	17,198	271	185	2,132	937	969	178	467	28	183	
民國101年底	合計	37,382	36,521	924	443	4,617	2,190	2,163	388	1,150	74	206	
	男	19,324	19,206	598	245	2,366	1,174	1,196	210	685	45	29	
	女	18,058	17,315	326	198	2,251	1,016	967	178	465	29	177	
民國102年底	合計	37,244	36,419	1,012	423	4,884	2,250	2,152	354	1,157	91	183	
	男	19,289	19,174	647	239	2,517	1,231	1,195	196	685	46	29	
	女	17,955	17,245	365	184	2,367	1,019	957	158	472	45	154	
民國103年底	合計	37,169	36,405	1,077	442	5,150	2,275	2,126	335	1,140	97	174	
	男	19,212	19,107	676	260	2,629	1,240	1,190	185	679	48	30	
	女	17,957	17,298	401	182	2,521	1,035	936	150	461	49	144	
民國104年底	合計	37,202	36,473	1,132	477	5,414	2,243	2,098	345	1,163	85	168	
	男	19,199	19,102	696	296	2,753	1,232	1,178	195	674	47	24	
	女	18,003	17,371	436	181	2,661	1,011	920	150	489	38	144	
民國105年底	合計	37,037	36,353	1,184	487	5,706	2,182	2,070	337	1,135	78	170	
	男	19,074	18,992	732	302	2,863	1,188	1,162	191	661	46	25	
	女	17,963	17,361	452	185	2,843	994	908	146	474	32	145	
民國106年底	合計	36,942	36,313	1,249	486	5,943	2,202	2,051	331	1,134	69	177	
	男	18,969	18,898	776	303	2,964	1,173	1,147	190	654	44	27	
	女	17,973	17,415	473	183	2,979	1,029	904	141	480	25	150	
民國107年底	合計	36,751	36,168	1,322	471	6,136	2,177	2,043	340	1,121	67	191	
	男	18,829	18,766	814	306	3,038	1,189	1,141	191	644	43	32	
	女	17,922	17,402	508	165	3,098	988	902	149	477	24	159	
民國108年底	合計	36,555	36,006	1,383	463	6,348	2,190	2,046	327	1,126	66	183	
	男	18,671	18,617	853	286	3,137	1,176	1,149	178	639	42	39	
	女	17,884	17,389	530	177	3,211	1,014	897	149	487	24	144	

資料來源：彰化縣統計年報。

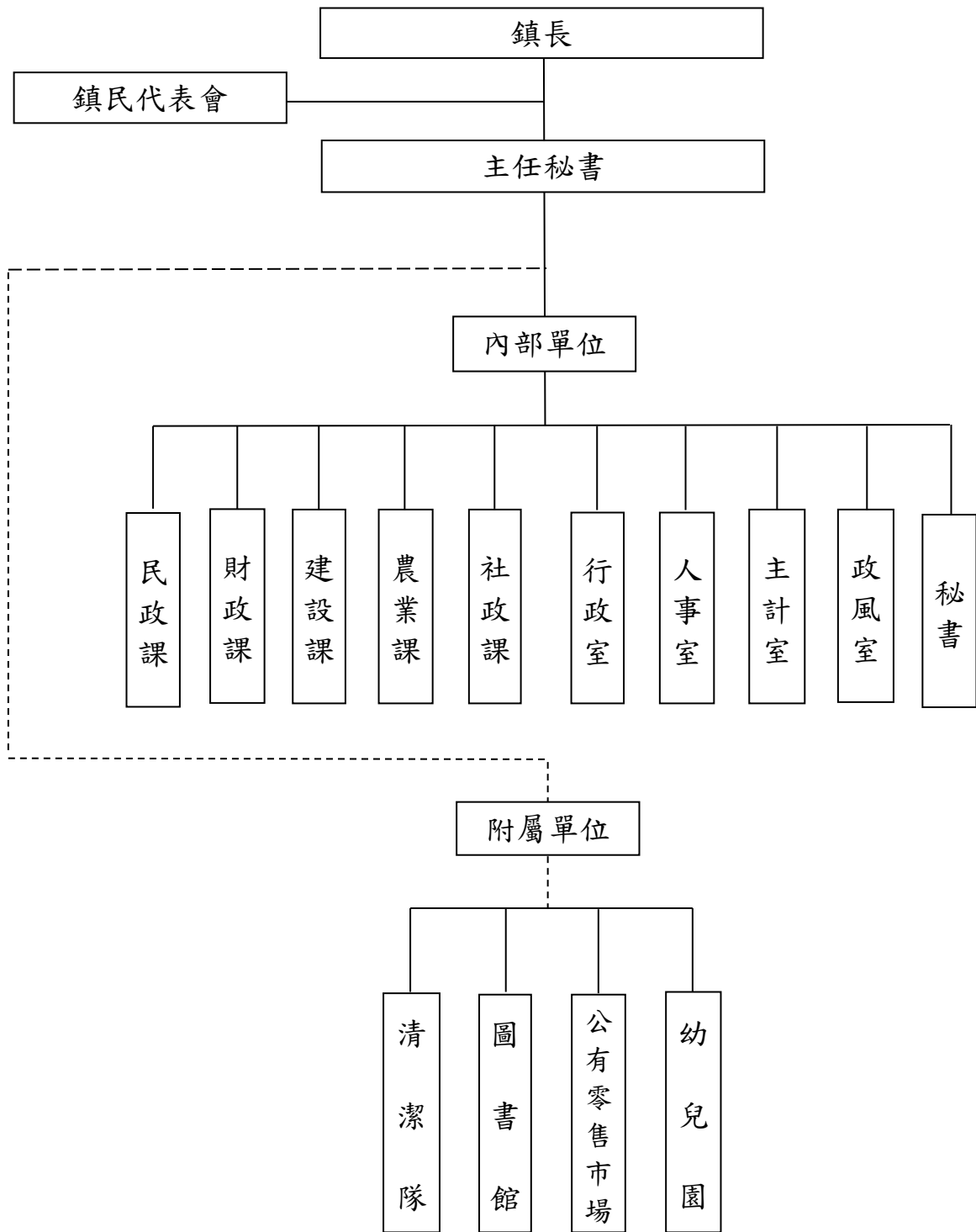
表 4 15歲以上現住人口之教育程度 (2/2)

單位：人

年底別	性別	識字者											不識字者
		高中		高職		國(初)中		初職		小學		自修	
		畢業	肄業	畢業	肄業	畢業	肄業	畢業	肄業	畢業	肄業		
民國 99年底	合計	1,763	870	8,005	2,090	4,328	632	97	15	5,967	1,286	88	991
	男	977	475	4,611	1,287	2,221	392	56	11	2,703	377	52	144
	女	786	395	3,394	803	2,107	240	41	4	3,264	909	36	847
民國100年底	合計	1,723	915	7,985	1,982	4,284	627	96	14	5,828	1,234	78	922
	男	950	506	4,597	1,221	2,189	383	54	10	2,613	353	42	132
	女	773	409	3,388	761	2,095	244	42	4	3,215	881	36	790
民國101年底	合計	1,667	954	7,916	1,965	4,242	638	89	14	5,642	1,170	69	861
	男	921	528	4,560	1,217	2,158	364	50	10	2,494	324	32	118
	女	746	426	3,356	748	2,084	274	39	4	3,148	846	37	743
民國102年底	合計	1,625	947	7,918	1,859	4,189	557	85	14	5,506	1,150	63	825
	男	895	503	4,551	1,161	2,115	347	45	10	2,409	325	28	115
	女	730	444	3,367	698	2,074	210	40	4	3,097	825	35	710
民國103年底	合計	1,622	922	7,930	1,858	4,127	542	86	14	5,331	1,098	59	764
	男	887	464	4,556	1,175	2,080	323	46	10	2,302	300	27	105
	女	735	458	3,374	683	2,047	219	40	4	3,029	798	32	659
民國104年底	合計	1,620	902	7,992	1,773	4,096	586	84	13	5,181	1,045	56	729
	男	881	449	4,581	1,144	2,047	346	44	9	2,193	287	26	97
	女	739	453	3,411	629	2,049	240	40	4	2,988	758	30	632
民國105年底	合計	1,599	927	7,972	1,797	4,027	543	84	12	5,009	986	48	684
	男	869	468	4,584	1,164	2,001	318	44	8	2,082	264	20	82
	女	730	459	3,388	633	2,026	225	40	4	2,927	722	28	602
民國106年底	合計	1,577	887	8,008	1,758	3,996	563	81	12	4,844	902	43	629
	男	855	458	4,614	1,129	1,966	320	42	8	1,980	234	14	71
	女	722	429	3,394	629	2,030	243	39	4	2,864	668	29	558
民國107年底	合計	1,562	847	7,998	1,761	3,945	528	78	11	4,685	844	41	583
	男	839	427	4,592	1,132	1,930	304	39	7	1,875	211	12	63
	女	723	420	3,406	629	2,015	224	39	4	2,810	633	29	520
民國108年底	合計	1,565	788	8,015	1,665	3,914	435	79	10	4,511	854	38	549
	男	834	409	4,619	1,070	1,903	249	41	7	1,755	221	10	54
	女	731	379	3,396	595	2,011	186	38	3	2,756	633	28	495

表 5 田中鎮公所行政組織系統

民國107年12月底



資料來源：人事室

表 6 員工總人數

單位：人

年底別及機關類別	總計	民意代表	正式職員	臨時人員	約僱人員	技工(含駕駛)	工友	清潔隊員
民國 99年底	133	11	58	25	-	35	4	-
民國100年底	133	11	59	25	-	35	3	-
民國101年底	137	11	61	27	-	35	3	-
民國102年底	137	11	60	28	-	35	3	-
民國103年底	139	11	76	14	-	35	3	-
民國104年底	139	11	76	14	-	35	3	-
民國105年底	139	11	74	14	-	35	3	-
民國106年底	124	11	62	15	-	35	3	-
民國107年底	149	11	82	21	-	35	-	-
民國108年底	148	11	82	20	-	35	-	-
鎮民代表會	16	11	3	1	-	1	-	-
鎮公所	76	-	55	19	-	1	-	-
清潔隊	33	-	1	-	-	32	-	-
幼兒園	21	-	21	-	-	-	-	-
圖書館	1	-	1	-	-	-	-	-
公有零售市場	1	-	1	-	-	-	-	-

資料來源：人事室

表 7 鎮民代表選舉概況

屆別	投票日期			選舉人數 (人)	候選人數 (人)			投票數 (票)			當選人數 (人)			投票數 對選舉 人數 比率 (%)	當選人 數對候 選人數 比率 (%)
	年	月	日		計	男	女	計	有效	無效	計	男	女		
第十六屆	87	6	13	32,299	17	14	3	23,533	22,783	750	11	9	2	72.86	64.71
第十七屆	91	6	8	33,451	28	21	7	23,007	22,415	592	11	9	2	68.78	39.29
第十八屆	95	6	10	33,936	17	12	5	19,494	18,837	657	11	9	2	57.44	64.71
第十九屆	99	6	12	34,263	17	13	4	20,308	19,636	672	11	8	3	59.27	64.71
第二十屆	103	11	29	34,231	18	14	4	24,178	23,256	922	11	9	2	70.63	61.11
第二十一屆	107	11	24	34,138	19	15	4	23,775	23,010	765	11	9	2	69.64	57.89

資料來源：彰化縣統計年報。

表 8 鎮長選舉概況

屆別	投票日期			選舉人數 (人)	候選人數 (人)			投票數 (票)			投票數 對選舉 人數 比率 (%)	當選人 數對候 選人數 比率 (%)
	年	月	日		計	男	女	計	有效	無效		
第十四屆	91	6	8	33,451	28	21	7	23,007	22,415	592	69	39
第十五屆	94	12	3	34,100	4	3	1	23,643	23,068	575	69.33	25.00
第十六屆	98	12	5	34,273	2	2	-	21,147	20,619	528	61.70	50.00
第十七屆	103	11	29	34,270	2	1	1	24,199	23,349	850	70.61	50.00
第十八屆	107	11	24	34,167	4	3	1	23,794	23,219	575	69.64	25.00

資料來源：彰化縣統計年報。

### 表 9 農產品面積及生產量

單位：公頃、公噸

年底別	稻米		雜糧		特用作物		蔬菜		果品	
	收穫面積	產量	收穫面積	產量	收穫面積	產量	收穫面積	產量	收穫面積	產量
民國 99年底	1,746	11,434	12.05	131.28	32.90	2,877.10	45.45	1395.55	585.06	5180.93
民國100年底	1,671	11,744	15.85	247.31	16.70	1,485.40	58.85	2160.88	579.86	5094.16
民國101年底	1,570	10,904	13.71	248.29	13.51	1,207.10	39.44	1326.07	592.29	5205.66
民國102年底	1,587	8,108	12.99	139.26	11.93	1,073.70	36.39	1,530.64	587.59	5,101.39
民國103年底	1,623	8,764	11.72	89.15	7.79	701.10	40.38	1442.91	170.52	3,736.40
民國104年底	1,659	8,517	8.46	58.22	7.98	716.40	25.48	914.90	174.64	3885.02
民國105年底	1,596	7,052	16.09	166.55	7.50	499.60	30.94	915.14	167.49	3049.75
民國106年底	1,622	8,801	14.32	111.98	4.67	420.30	32.92	1249.91	179.70	4361.60
民國107年底	1,638	10,295	9.74	75.14	3.47	312.30	23.75	885.00	168.52	4420.95
民國108年底	1,623	9,448	7.77	57.11	1.46	131.40	24.74	766.98	189.97	4292.77

資料來源：彰化縣統計年報。

- 備註：
1. 雜糧包含甘藷、硬質玉米、蜀黍(高粱)、食用玉米、小麥及落花生。
  2. 特用作物包含茶葉、茉莉、製糖甘蔗、生食甘蔗及油菜子(製油用)。
  3. 蔬菜包含竹筍、蘆筍、甘藍、花椰菜(含青花菜)、西瓜、蘿蔔、胡蘿蔔及豌豆(荷蘭豆)。
  4. 果品包含香蕉、鳳梨、柳橙、龍眼、荔枝、蕃石榴及葡萄。

表 10 現有家畜數量

單位：頭

年底別	總計	豬	乳牛	羊	其他
民國 99年底	18,425	16,274	877	1,245	29
民國100年底	17,716	15,375	895	1,414	32
民國101年底	17,358	15,196	862	1,263	37
民國102年底	16,462	14,218	836	1,366	42
民國103年底	17,255	15,043	804	1,382	26
民國104年底	19,226	16,567	815	1,804	40
民國105年底	18,246	15,785	799	1,628	34
民國106年底	17,823	15,500	808	1,484	31
民國107年底	17,619	15,359	840	1,397	23
民國108年底	18,559	16,580	820	1,136	23

資料來源：彰化縣統計年報。

備註：其他包含馬、鹿及兔。



表 11 現有家禽數量

單位：千隻

年底別	總計	雞	鴨	鵝	火雞
民國 99 年底	127.95	127.95	-	-	-
民國 100 年底	117.74	117.74	-	-	-
民國 101 年底	99.99	99.99	-	-	-
民國 102 年底	113.19	113.19	-	-	-
民國 103 年底	116.97	116.97	-	-	-
民國 104 年底	97.66	97.66	-	-	-
民國 105 年底	95.63	95.63	-	-	-
民國 106 年底	70.56	70.56	-	-	-
民國 107 年底	76.83	76.83	-	-	-
民國 108 年底	147.61	147.61	-	-	-

資料來源：彰化縣統計年報。

表 12 營運中工廠家數 (1/3)

單位：家

年底別	總計	食品 製造業	飲料及 菸草 製造業	紡織業	成衣及 服飾品 製造業	皮革、 毛皮及 其製品 製造業	木 竹 製 品 製 造 業	紙漿、 紙 及 紙 製 製 造 業	印 刷 及 資 料 儲 媒 體 複 製 業
民國 98年底	155	23	3	35	16	4	7	4	1
民國 99年底	163	24	2	36	18	4	8	4	1
民國100年底	...	...	...	...	...	...	...	...	...
民國101年底	170	24	2	35	22	4	6	4	1
民國102年底	173	23	1	40	25	3	4	4	-
民國103年底	170	24	2	35	22	4	6	4	-
民國104年底	171	24	1	40	24	3	4	4	1
民國105年底	...	...	...	...	...	...	...	...	...
民國106年底	174	21	2	37	26	3	4	4	-
民國107年底	181	20	2	37	26	3	4	4	-

資料來源：彰化縣統計年報。

備註：1. 配合中央資料發布情形，本表研編年度為98至107年。

2. 100及105年因行政院主計總處辦理工商及服務業普查，「工廠校正及營運調查」暫停，故無該年統計資料。

表 12 營運中工廠家數 (2/3)

單位：家

年底別	石油及 煤製品 製造業	化學材料 製造業	化學製品 製造業	藥品及 醫用化學 製品製造 業	橡膠製品 製造業	塑膠製品 製造業	非金屬 礦物製品 製造業	基本金屬 製造業	金屬製品 製造業
民國 98年底	-	-	4	1	4	16	2	-	8
民國 99年底	-	-	4	1	4	16	3	-	10
民國100年底	...	...	...	...	...	...	...	...	...
民國101年底	-	-	2	1	4	14	3	-	13
民國102年底	-	-	2	1	3	15	4	-	13
民國103年底	-	-	2	1	4	14	3	-	13
民國104年底	-	1	2	1	3	17	4	-	13
民國105年底	...	...	...	...	...	...	...	...	...
民國106年底	-	1	3	1	4	19	4	-	14
民國107年底	-	1	3	1	4	19	4	-	17

表 12 營運中工廠家數 (3/3)

單位：家

年底別	電子 零組件 製造業	電腦、 電子產品 及光學製 品製造業	電力 設備製 造業	機械 設備製 造業	汽車及 其零件 製造業	其他運輸 工具製 造業	家具 製造業	其他 製造業	產業用 機械 設備維 修及安 裝業	非製造業
民國 98年底	-	3	2	14	1	1	1	5	-	-
民國 99年底	-	3	2	13	2	2	1	5	-	-
民國100年底	...	...	...	...	...	...	...	...	...	...
民國101年底	-	5	5	15	2	1	2	5	-	-
民國102年底	-	4	4	16	2	1	2	6	-	-
民國103年底	-	5	5	15	2	1	2	5	-	-
民國104年底	-	5	4	13	0	0	1	6	-	-
民國105年底	...	...	...	...	...	...	...	...	...	...
民國106年底	-	5	6	14	-	-	1	5	-	-
民國107年底	-	5	6	17	-	-	2	6	-	-

表 13 自來水供水普及率

年底別	人數(人)			供水普及率 B/A × 100 (%)
	行政區域人數 (A)	供水區域人數	實際供水人數 (B)	
民國 99年底	44,065	44,065	43,386	98.46
民國100年底	43,652	43,652	42,914	98.31
民國101年底	43,428	43,428	42,444	97.73
民國102年底	43,106	43,106	42,077	97.61
民國103年底	42,745	42,745	41,815	97.82
民國104年底	42,490	42,490	41,519	97.71
民國105年底	42,152	42,152	41,196	97.73
民國106年底	41,890	41,890	40,945	97.74
民國107年底	41,541	41,541	40,767	98.14
民國108年底	41,244	41,244	40,583	98.40

資料來源：彰化縣統計年報。

表 14 歲入預決算—按來源別分 (1/4)

(1)預算

單位：新臺幣元

年度別	總計	稅課收入	工程受益費 收 入	罰款及賠償 收 入	規費收入
民國 99 年度	277,109,000	141,702,000	-	-	6,515,000
民國 100 年度	250,721,000	150,685,000	-	-	5,885,000
民國 101 年度	237,545,000	157,125,000	-	-	6,003,000
民國 102 年度	281,741,000	165,968,000	-	-	5,963,000
民國 103 年度	279,294,000	161,167,000	-	-	5,872,000
民國 104 年度	237,458,000	175,227,000	-	-	2,992,000
民國 105 年度	244,653,000	172,925,000	-	100,000	2,992,000
民國 106 年度	276,882,000	171,340,000	-	100,000	3,832,000
民國 107 年度	265,740,000	181,753,000	-	100,000	5,462,000
民國 108 年度	298,227,000	193,125,000	-	100,000	5,462,000

資料來源：本公所總決算。

備註：預算數含追加減。

表 14 歲入預決算—按來源別分 (2/4)

(1)預算

單位：新臺幣元

年度別	財產收入	營業盈餘及 事業收入	補助及協助 收 入	捐獻及贈與 收 入	其他收入
民國 99 年度	1,630,000	3,000,000	109,262,000	-	15,000,000
民國 100 年度	1,130,000	-	75,521,000	-	17,500,000
民國 101 年度	900,000	7,000,000	46,692,000	325,000	19,500,000
民國 102 年度	37,550,000	7,000,000	55,260,000	-	10,000,000
民國 103 年度	17,900,000	19,452,000	54,903,000	-	20,000,000
民國 104 年度	900,000	-	35,413,000	-	22,926,000
民國 105 年度	900,000	12,000,000	50,836,000	-	4,900,000
民國 106 年度	42,400,000	-	54,310,000	-	4,900,000
民國 107 年度	10,900,000	-	55,885,000	-	11,640,000
民國 108 年度	800,000	-	90,460,000	-	8,280,000

表 14 歲入預決算—按來源別分 (3/4)

(2)決算

單位：新臺幣元

年度別	總計	稅課收入	工程受益費 收 入	罰款及賠償 收 入	規費收入
民國 99 年度	259,636,745	143,587,572	-	-	6,299,459
民國 100 年度	251,964,412	155,298,783	-	62,500	7,429,542
民國 101 年度	224,691,448	160,649,379	-	75,000	6,587,692
民國 102 年度	268,879,740	164,737,100	-	15,000	6,878,619
民國 103 年度	265,773,437	164,991,311	-	125,005	6,383,455
民國 104 年度	215,754,471	178,739,241	-	60,000	2,971,714
民國 105 年度	225,674,156	178,647,642	-	120,000	3,508,257
民國 106 年度	288,700,581	186,925,917	-	-	2,397,784
民國 107 年度	303,134,599	202,854,250	-	1,500	6,859,739
民國 108 年度	292,420,175	205,097,195	-	48,900	6,768,389



表 14 歲入預決算—按來源別分 (4/4)

(2) 決算

單位：新臺幣元

年度別	財產收入	營業盈餘及 事業收入	補助及協助 收 入	捐獻及贈與 收 入	其他收入
民國 99 年度	2,299,161	3,000,000	83,855,952	-	20,594,601
民國 100 年度	998,427	-	67,607,423	-	20,567,737
民國 101 年度	826,162	-	39,905,427	325,000	16,322,828
民國 102 年度	23,804,131	7,000,000	35,705,747	-	30,739,143
民國 103 年度	8,006,930	1,000,000	51,418,828	-	33,847,908
民國 104 年度	1,240,042	-	27,307,097	-	5,436,377
民國 105 年度	731,295	2,000,000	36,328,663	-	4,338,299
民國 106 年度	46,371,596	-	46,576,377	-	6,428,907
民國 107 年度	32,449,458	-	49,844,140	-	11,125,512
民國 108 年度	1,698,547	-	71,460,963	-	7,346,181

表 15 歲出預決算—按政事別分 (1/4)

(1)預算

單位：新臺幣元

年度別	總計	一般政務支出	教育科學文化 支 出	經濟發展支出	社會福利支出
民國 99年度	326,446,000	92,773,000	5,027,000	120,504,000	26,760,000
民國100年度	299,899,000	94,363,000	6,185,000	93,961,000	31,465,000
民國101年度	283,066,000	95,824,428	7,124,000	69,499,000	34,895,000
民國102年度	349,686,000	95,706,284	72,782,000	79,694,000	15,626,000
民國103年度	324,533,000	112,816,000	32,346,000	78,473,000	14,986,000
民國104年度	275,091,000	95,571,000	26,468,000	53,708,200	15,695,000
民國105年度	284,867,000	96,266,000	23,911,000	44,923,000	17,722,000
民國106年度	316,869,000	136,650,000	26,299,000	59,605,000	16,051,000
民國107年度	303,860,000	109,800,000	25,437,000	70,548,000	14,021,000
民國108年度	335,803,000	123,753,000	25,210,000	80,889,000	16,928,000

資料來源：本公所總決算。

備註：預算數含追加減。

表 15 歲出預決算—按政事別分 (2/4)

(1)預算

單位：新臺幣元

年度別	社區發展及 環境保護支出	退休撫卹 支出	警政支出	債務支出	協助及補助 支出	其他支出
民國 99年度	45,011,000	25,575,000	-	-	-	10,796,000
民國100年度	36,588,000	26,828,000	-	-	-	10,439,000
民國101年度	36,458,168	29,420,000	-	-	-	9,845,404
民國102年度	46,062,504	32,068,000	-	-	-	7,747,212
民國103年度	45,091,000	31,833,000	-	-	-	8,988,000
民國104年度	42,924,000	30,833,000	-	-	-	8,891,800
民國105年度	47,153,000	47,583,000	-	-	-	7,309,000
民國106年度	39,329,000	31,816,000	-	-	-	7,119,000
民國107年度	44,087,000	32,978,000	-	-	-	6,989,000
民國108年度	48,697,000	33,017,000	-	-	-	7,309,000

表 15 歲出預決算—按政事別分 (3/4)

(2)決算

單位：新臺幣元

年度別	總計	一般政務支出	教育科學文化 支 出	經濟發展支出	社會福利支出
民國 99年度	258,807,755	78,308,292	4,237,844	92,138,195	18,309,017
民國100年度	247,186,242	80,120,071	5,141,666	78,126,024	22,460,026
民國101年度	230,276,704	79,756,882	5,896,826	56,596,455	24,613,115
民國102年度	265,327,962	78,846,705	63,492,456	41,354,703	11,994,868
民國103年度	263,608,980	96,727,138	24,331,039	63,697,227	11,788,064
民國104年度	206,714,934	79,346,773	18,026,514	32,909,106	11,631,916
民國105年度	226,939,782	79,300,187	16,871,990	33,456,804	14,388,146
民國106年度	259,016,026	121,729,691	19,113,467	41,358,924	13,629,512
民國107年度	256,477,557	91,258,959	20,591,413	66,812,995	11,991,026
民國108年度	269,524,926	105,085,173	20,392,644	64,078,085	12,094,440

表 15 歲出預決算—按政事別分 (4/4)

(2)決算

單位：新臺幣元

年度別	社區發展及 環境保護支出	退休撫卹支出	警政支出	債務支出	協助及補 助支出	其他支出
民國 99年度	39,506,411	23,444,487	-	-	-	2,863,509
民國100年度	33,520,309	25,350,786	-	-	-	2,467,360
民國101年度	32,922,629	25,662,965	-	-	-	4,827,832
民國102年度	40,869,284	25,739,718	-	-	-	3,030,228
民國103年度	41,332,532	23,398,524	-	-	-	2,334,456
民國104年度	36,997,044	25,770,367	-	-	-	2,033,214
民國105年度	37,091,090	43,668,738	-	-	-	2,162,827
民國106年度	34,644,404	26,651,760	-	-	-	1,888,268
民國107年度	37,013,025	28,113,414	-	-	-	696,725
民國108年度	42,560,158	24,153,589	-	-	-	1,160,837

表 16 境內國民中學概況 (1/2)

學年度	校數 (所)	教師數 (人)			職員數 (人)			班級數 (班)			
		合計	男	女	合計	男	女	合計	七年級	八年級	九年級
民國 99學年度	1	97	43	54	13	...	...	55	19	19	17
民國100學年度	2	97	43	54	13	-	-	57	20	18	19
民國101學年度	3	97	43	54	13	-	-	58	20	20	18
民國102學年度	2	-	-	-	-	-	-	62	22	20	20
民國103學年度	2	-	-	-	-	-	-	62	21	21	20
民國104學年度	2	-	-	-	-	-	-	61	18	21	22
民國105學年度	2	-	-	-	-	-	-	56	16	18	22
民國106學年度	2	-	-	-	-	-	-	51	16	16	19
民國107學年度	2	-	-	-	-	-	-	51	18	17	16
民國108學年度	2	-	-	-	-	-	-	54	17	18	19

資料來源：彰化縣統計年報。

備註：1. 校數含高級中學附設國中部。

2. 高級中學附設國中部之教職員人數均歸列於各該高級中學內。

表 16 境內國民中學概況 (2/2)

學年度	學生數(人)									上學年度畢業生數 (人)		
	合計			七年級		八年級		九年級		合計	男	女
	計	男	女	男	女	男	女	男	女			
民國 99學年度	1,896	976	920	312	331	358	330	306	289	623	...	...
民國100學年度	1,996	1,035	961	363	333	316	326	356	302	598	...	...
民國101學年度	1,987	1,041	946	353	291	371	330	317	325	659	...	...
民國102學年度	2,067	1,101	966	381	338	352	297	368	331	641	316	325
民國103學年度	2,096	1,115	981	374	337	386	343	355	301	697	366	331
民國104學年度	2,091	1,107	984	348	305	377	335	382	344	628	330	298
民國105學年度	1,939	1,017	922	307	291	337	295	373	336	719	378	341
民國106學年度	1,791	970	821	330	239	303	285	337	297	703	369	334
民國107學年度	1,791	970	821	340	290	331	247	299	284	624	329	295
民國108學年度	1,804	993	811	330	279	336	286	327	246	577	293	284

表 17 境內國民小學概況 (1/3)

學年度	校數 (所)	教師數 (人)			職員數(人)			班級數 (班)			
		合計	男	女	合計	男	女	合計	一年級	二年級	三年級
民國 99學年度	7	176	68	108	9	...	...	110	16	17	18
民國100學年度	7	173	66	107	11	...	...	106	15	17	17
民國101學年度	7	171	64	107	14	...	...	104	16	15	16
民國102學年度	7	172	64	108	15	5	10	100	16	17	15
民國103學年度	7	177	62	115	14	6	8	97	15	16	16
民國104學年度	7	173	58	115	15	7	8	95	15	15	16
民國105學年度	7	178	58	120	15	7	8	93	14	15	15
民國106學年度	7	179	58	121	15	4	11	90	13	14	15
民國107學年度	7	177	57	120	16	3	13	89	15	13	14
民國108學年度	7	179	56	123	14	3	11	88	15	15	13

資料來源：彰化縣統計年報。

備註：校數含彰化縣立信義國民中小學國小部。



表 17 境內國民小學概況 (2/3)

學年度	班級數 (班)			學生數 (人)						
				合計			一年級		二年級	
	四年級	五年級	六年級	計	男	女	男	女	男	女
民國 99學年度	21	18	20	2852	1494	1358	210	177	222	199
民國100學年度	18	21	18	2617	1382	1235	187	151	208	181
民國101學年度	18	18	21	2478	1290	1188	186	171	187	157
民國102學年度	17	17	18	2306	1219	1087	182	154	191	170
民國103學年度	16	17	17	2169	1153	1016	170	144	182	158
民國104學年度	16	16	17	2075	1102	973	160	154	167	147
民國105學年度	16	17	16	1964	1036	928	143	136	159	154
民國106學年度	15	16	17	1871	972	899	135	120	142	138
民國107學年度	16	15	16	1842	970	872	178	151	136	119
民國108學年度	14	16	15	1816	953	863	163	150	174	152

表 17 境內國民小學概況 (3/3)

學年度	學生數 (人)								上學年度畢業生數(人)		
	三年級		四年級		五年級		六年級				
	男	女	男	女	男	女	男	女	合計	男	女
民國 99學年度	233	228	273	249	268	234	288	271	514	...	...
民國100學年度	218	193	232	226	267	251	270	233	557	...	...
民國101學年度	203	188	211	202	236	221	267	249	503	...	...
民國102學年度	191	158	206	188	210	198	239	219	519	268	251
民國103學年度	193	171	192	153	210	191	206	199	462	237	225
民國104學年度	183	161	193	171	192	152	2074	188	404	205	199
民國105學年度	173	152	178	163	190	172	193	151	396	208	188
民國106學年度	159	152	173	153	177	162	186	174	341	190	151
民國107學年度	145	137	157	152	175	152	179	161	360	185	175
民國108學年度	141	121	145	135	155	152	175	153	339	179	160

表 18 醫療院所家數及病床數

單位：家、床

年底別	院所家數			醫療院所病床數		
	合計	醫院家數	診所家數	合計	醫院	診所
民國 99年底	36	2	34	155	81	74
民國100年底	38	2	36	155	81	74
民國101年底	36	2	34	155	124	31
民國102年底	38	2	36	155	81	74
民國103年底	37	2	35	141	67	74
民國104年底	34	2	32	110	67	65
民國105年底	36	2	34	131	66	86
民國106年底	35	2	33	127	62	65
民國107年底	36	2	34	127	62	65
民國108年底	37	2	35	126	41	119

資料來源：彰化縣統計年報。

表 19 藥商家數

單位：家

年底別	總計	藥局	西藥商		中藥商		醫藥器材商	
			販賣業	製造業	販賣業	製造業	販賣業	製造業
民國 99年底	103	18	10	-	23	-	46	6
民國100年底	105	18	9	-	23	-	49	6
民國101年底	107	19	9	-	22	-	49	8
民國102年底	114	17	9	-	22	-	56	10
民國103年底	119	17	8	-	27	1	57	9
民國104年底	119	17	7	-	27	1	58	9
民國105年底	121	17	7	-	26	1	61	9
民國106年底	124	16	7	-	26	1	65	9
民國107年底	120	16	7	-	25	1	62	9
民國108年底	122	18	6	-	25	1	62	10

資料來源：彰化縣統計年報。

表 20 身心障礙人數

年底別	身心障礙人數(人)			身心障礙人數 占總人口比率 (%)
	合計	男	女	
民國99年底	2,512	1,505	1,007	5.70
民國100年底	2,568	1,541	1,027	5.88
民國101年底	2,536	1,498	1,038	5.84
民國102年底	2,539	1,495	1,044	5.89
民國103年底	2,539	1,495	1,044	5.89
民國104年底	2,541	1,494	1,047	5.98
民國105年底	2,555	1,514	1,041	6.06
民國106年底	2,520	1,493	1,027	6.02
民國107年底	2,521	1,487	1,034	6.07
民國108年底	2,568	1,498	1,070	6.23

資料來源：彰化縣統計年報。

表 21 辦理調解業務概況

單位：件

年別	年底調解 委員數  (人)	結案件數總計			民事結案件數		刑事結案件數	
					合計		合計	
		合計	成立	不成立	成立	不成立	成立	不成立
民國 99年	15	307	238	69	23	15	215	54
民國 100年	15	276	214	62	17	21	197	41
民國 101年	15	312	287	25	14	8	273	17
民國 102年	15	318	286	32	10	10	276	22
民國 103年	15	312	287	25	14	8	273	17
民國 104年	15	276	243	33	9	6	234	27
民國 105年	15	238	220	18	21	-	199	18
民國 106年	15	176	174	2	17	-	157	2
民國 107年	15	186	177	9	15	-	162	9
民國 108年	15	217	214	3	7	-	207	3

資料來源：彰化縣統計年報。