

中華民國107年
福興鄉統計年報

第 5 期



福興鄉公所

中華民國108年11月出版

一、土地

107年底本鄉已登錄土地面積為4,930.5149公頃，其中公有地為592.5500公頃占12.01%、私有地為4,333.4836公頃占87.89%、公私共有地為4.4813公頃占0.10%。已登錄土地面積中，非都市土地為4,841.6581公頃占98.20%，其餘則為都市土地計88.8568公頃占1.80%。

二、人口分布與密度

107年底本鄉戶籍登記人口數為47,059人，其中男性24,530人占52.13%，女性22,529人占47.87%，性比例為108.88。

三、年齡分配

107年底本鄉戶籍登記人口以青壯年人口(15~64歲)最多計34,444人占總人口73.19%；老年人口(65歲以上)6,864人占14.59%次之；幼年人口(0~14歲)5,751人占總人口12.22%最少。

四、教育程度

根據戶籍登記資料顯示，107年底本鄉年滿15歲以上人口41,308人中，受過專科以上教育程度者(包括研究所、大學、獨立學院及專科，另專科前三年列為高職)計14,118人占34.18%；高中(職)程度者11,831人占28.64%；國(初)中及初職程度者6,737人占16.31%；小學程度者6,946人占16.82%；自修者220人占0.53%；不識字者1,456人占3.52%。

五、鄉民代表及鄉鎮市長選舉

第二十一屆鄉鎮市民代表選舉於107年11月24日舉行投票，本鄉選舉人數合計38,309人，實際投票數計26,768票，投票率為69.87%；候選人數計16人，當選人數計11人，當選率為68.75%。

第十八屆鄉鎮市長選舉於107年11月24日舉行投票，本鄉選舉人數合計38,334人，實際投票數計26,780票，投票率為69.86%；候選人數計3人，當選率為33.33%。

六、本鄉民國107年主要農產之收穫面積及產量如下：

- (一) 稻米：收穫面積2,410公頃，產量15,624公噸。
- (二) 雜糧：收穫面積198.99公頃，產量5594.06公噸。
- (三) 特用作物：收穫面積1.88公頃，產量94公噸。
- (四) 蔬菜：收穫面積197.98公頃，產量4,945.56公噸。

(五) 果品：收穫面積6.36公頃，產量182.99公噸。

七、營運中工廠家數

民國106年底本鄉營運中工廠家數計589家，其中以金屬製品製造業168家占28.52%最多，塑膠製品製造業71家占12.05%次之，機械設備製造業58家占9.85%居第三位。(備註：截至108年8月底止，經濟部尚未發布107年資料)

八、自來水概況

民國107年底本鄉實際供水人口數計47,059人，自來水供水普及率計97.56%。

九、地方財政

(一) 歲入

本鄉民國107年度歲入預算數268,398千元，歲入決算數313,497元，執行率116.80%。依來源別觀察，各項收入之決算數以稅課收入221,241千元最高，占總歲入70.57%，營業盈餘及事業收入36,198千元占11.55%次之。

(二) 歲出

本鄉民國107年度總預算數296,483千元，總決算數230,663元，執行率77.80%。依政事別觀察，各項支出之決算數以一般政務支出83,823,114千元最高，占總歲出36.34%，社區發展及環境保護支出46,928千元占20.35%次之。

十、國民教育

(一) 國民中學

107學年度本鄉國民中學計2所、班級數96班、學生數2,740人(男性1,415人、女性1,325人)、教師數217人(男性75人、女性142人)。

(二) 國民小學

107學年度本鄉國民小學計7所、班級數76班、學生數1,619人(男性818人、女性801人)、教師數150人(男性56人、女性94人)。

十一、衛生

民國107年底本鄉醫療機構計9家，病床數共3床，藥商計75家。

目錄

表1	已登記土地面積.....	1~2
表2	現住戶數、人口數及性比例.....	03
表3	現住人口之年齡結構.....	04
表4	15歲以上現住人口之教育程度.....	05~08
表5	福興鄉公所行政組織系統.....	09
表6	員工總人數.....	10
表7	鄉鎮市民代表選舉概況.....	11
表8	鄉鎮市長選舉概況.....	12
表9	農產品面積及生產量	13~14
表10	現有家畜數量	15
表11	現有家禽數量	16
表12	營運中工廠家數	17~19
表13	自來水供水普及率	20
表14	歲入預決算—按來源別分	21~24
表15	歲出預決算—按政事別分	25~28
表16	境內國民中學概況	29~30
表17	境內國民小學概況	31~33
表18	醫療院所家數及病床數	34
表19	藥商家數	35
表20	身心障礙人數	36
表21	辦理調解業務概況	37

表 1 已登記土地面積

單位：公頃

年底別	土地權屬別	總計	非都市土地	都市土地及其他
民國 99 年底	總計	4,925.1301	4,843.7175	81.4126
	公有	585.3423	559.6567	25.6856
	私有	4,333.0048	4,277.4922	55.5126
	公私共有	6.7831	6.5686	0.2145
民國 100 年底	總計	4,926.6606	4,843.2854	83.3752
	公有	586.0494	559.8454	26.2040
	私有	4,333.8254	4,276.8687	58.9568
	公私共有	6.7858	6.5713	0.2145
民國 101 年底	總計	4,926.6885	4,840.0442	86.6443
	公有	586.1288	561.0096	25.1192
	私有	4,333.6212	4,272.3106	61.3107
	公私共有	6.9385	6.7241	0.2145
民國 102 年底	總計	4,928.4421	4,841.5705	139.2067
	公有	588.0264	561.2694	10.6352
	私有	4,333.4572	4,273.5571	128.3674
	公私共有	6.9585	6.7440	0.2041
民國 103 年底	總計	4,928.6660	4,842.2670	86.3990
	公有	588.5600	562.2727	26.2873
	私有	4,333.7055	4,273.8082	59.8973

表 1 已登記土地面積

單位：公頃

年底別	土地權屬別	總計	非都市土地	都市土地及其他
	公私共有	6.4004	6.1860	0.2145
民國104年底	總計	2,854.4218	4,842.1277	86.7378
	公有	386.2083	562.8094	26.4206
	私有	2,462.1033	4,273.5608	60.1027
	公私共有	6.1102	5.7575	0.2145
民國105年底	總計	4,930.8934	4,841.6351	110.5793
	公有	591.0841	562.6490	2.5916
	私有	4,335.1368	4,274.5281	107.7774
	公私共有	4.6725	4.4581	0.2104
民國106年底	總計	4,931.3219	4,842.4234	88.8985
	公有	591.4350	563.8385	27.5965
	私有	4,335.0161	4,273.9278	61.0882
	公私共有	4.8709	4.6571	0.2138
民國107年底	總計	4,930.5149	4,841.6581	88.8568
	公有	592.5500	564.5872	27.9628
	私有	4,333.4836	4,272.8075	60.6761
	公私共有	4.4813	4.2634	0.2179

表 1 已登記土地面積

單位：公頃

年底別	土地權屬別	總計	非都市土地	都市土地及其他

資料來源：彰化縣統計年報。

表 2 現住戶數、人口數及性比例

年底別	面積 (平方公里)	村里數	現住戶口				性比例 (男/女×100)
			戶數 (戶)	人口數(人)			
				合計	男	女	
民國 99 年底	49.8934	22	12,079	48,945	25,604	23,341	109.70
民國 100 年底	49.8934	22	12,203	48,625	25,367	23,258	109.07
民國 101 年底	48.8934	22	12,302	48,182	25,157	23,025	109.26
民國 102 年底	49.8934	22	12,426	48,015	25,069	22,946	109.25
民國 103 年底	49.8934	22	12,518	47,810	24,931	22,879	108.97
民國 104 年底	49.8934	22	12,572	47,618	24,823	22,795	108.90
民國 105 年底	49.8934	22	12,664	47,479	24,727	22,752	108.68
民國 106 年底	49.8934	22	12,816	47,332	24,651	22,681	108.69
民國 107 年底	49.8934	22	12,982	47,059	24,530	22,529	108.88

資料來源：彰化縣統計年報

表 3 現住人口之年齡結構

年底別	年齡分配					
	幼年人口		青壯年人口		老年人口	
	(人) (0~14歲)	比率(%)	(人) (15~64歲)	比率(%)	(人) (65歲以上)	比率(%)
民國 99 年底	7,932	16.21	35,218	71.95	5,795	11.84
民國 100 年底	7,496	15.42	35,343	72.68	5,786	11.90
民國 101 年底	7,087	14.71	35,230	73.12	5,865	12.17
民國 102 年底	6,775	14.11	35,300	73.52	5,940	12.37
民國 103 年底	6,539	13.68	35,196	73.62	6,075	12.71
民國 104 年底	6,240	13.05	35,225	73.68	6,153	12.87
民國 105 年底	6,156	12.97	34,930	73.57	6,393	13.46
民國 106 年底	6,001	12.68	34,727	73.37	6,604	13.95
民國 107 年底	5,751	12.22	34,444	73.19	6,864	14.59

資料來源：彰化縣統計年報。

表 4 15歲以上現住人口之教育程度 (1/4)

單位：人

年底別	性別	總計	識字者										
			合計	研究所以上 (含碩、博士)		大學 (含獨立學院)		專科					
								二、三年制		五年制			
								畢業	肄業	畢業	肄業	後二年	
		畢業	肄業	畢業	肄業	畢業	肄業	畢業	肄業	肄業			
民國99年底	合計	41,013	38,731	657	323	4,017	2,290	1,985	538	956	86	182	
	男	21,411	21,169	450	184	1,979	1,154	1,053	300	531	46	25	
	女	19,602	17,562	207	139	2,038	1,136	932	238	425	40	157	
民國100年底	合計	41,129	38,967	704	360	4,291	2,406	1,957	526	934	77	207	
	男	21,427	21,213	471	212	2,095	1,238	1,037	303	526	42	32	
	女	19,702	17,754	233	148	2,196	1,168	920	223	408	35	175	
民國101年底	合計	41,095	39,043	771	364	4,557	2,508	1,951	511	903	69	217	
	男	21,434	21,235	507	227	2,214	1,298	1,047	289	510	39	37	
	女	19,661	17,808	264	137	2,343	1,210	904	222	393	30	180	
民國102年底	合計	41,240	39,293	843	386	4,892	2,653	1,945	485	894	73	212	
	男	21,503	21,325	552	239	2,376	1,401	1,050	271	509	39	34	
	女	19,737	17,968	291	147	2,516	1,252	895	214	385	34	178	
民國103年底	合計	61,044	57,514	1,195	566	7,977	3,861	2,830	706	1,297	98	414	
	男	21,498	21,336	599	262	2,561	1,365	1,048	266	501	38	38	
	女	19,773	18,089	298	152	2,708	1,248	891	220	398	30	188	

表 4 15歲以上現住人口之教育程度 (2/4)

單位：人

年底別	性別	識字者											不識字者
		高中		高職		國(初)中		初職		小學		自修	
		畢業	肄業	畢業	肄業	畢業	肄業	畢業	肄業	畢業	肄業		
民國 99 年底	合計	1,819	962	6,659	2,404	6,471	924	66	33	7,199	###	337	2,282
	男	1,001	504	3,728	1,529	3,857	615	50	26	3,650	366	221	242
	女	818	458	2,931	875	2,614	309	16	7	3,549	657	116	2,040
民國 100 年底	合計	1,796	951	6,660	2,417	6,348	821	67	33	7,085	###	321	2,162
	男	986	508	3,741	1,501	3,821	494	51	26	3,573	351	205	214
	女	810	443	2,919	916	2,527	327	16	7	3,512	658	116	1,948
民國 101 年底	合計	1,757	938	6,652	2,371	6,333	804	66	34	6,919	1,014	304	2,052
	男	969	522	3,749	1,460	3,789	493	51	26	3,460	354	194	199
	女	788	416	2,903	911	2,544	311	15	8	3,459	660	110	1,853
民國 102 年底	合計	1,706	950	6,688	2,378	6,273	737	67	42	6,761	###	303	1,947
	男	940	514	3,784	1,459	3,741	456	53	25	3,359	339	184	178
	女	766	436	2,904	919	2,532	281	14	17	3,402	666	119	1,769
民國 103 年底	合計	2,450	1,381	9,639	3,175	8,779	992	78	57	9,996	1,621	402	3,530
	男	934	503	3,823	1,431	3,703	440	50	25	3,254	323	172	162
	女	758	439	2,908	872	2,538	276	14	16	3,371	649	115	1,684

表 4 15歲以上現住人口之教育程度 (3/4)

單位：人

年底別	性別	總計	識字者										
			合計	研究所以上 (含碩、博士)		大學 (含獨立學院)		專科					
								二、三年制		五年制			
				後二年		前三年							
畢業	肄業	畢業	肄業	畢業	肄業	畢業	肄業	畢業	肄業	肄業			
民國104年底	合計	41,378	39,640	952	440	5,593	2,639	1,946	460	913	63	211	
	男	21,547	21,400	623	293	2,701	1,375	1,038	256	493	37	38	
	女	19,831	18,240	329	157	2,892	1,264	908	204	420	26	173	
民國105年底	合計	41,323	39,697	1,013	411	5,926	2,643	1,942	454	928	65	198	
	男	21,495	21,361	667	288	2,841	1,389	1,037	257	496	38	40	
	女	19,828	18,336	346	157	3,085	1,254	905	197	432	27	158	
民國106年底	合計	41,331	39,788	1,096	426	6,226	2,641	1,926	460	906	66	200	
	男	21,511	21,386	724	267	2,998	1,396	1,041	257	493	39	41	
	女	19,820	18,402	372	159	3,228	1,245	885	203	413	27	159	
民國107年底	合計	41,308	39,852	1,153	455	6,556	2,609	1,920	457	904	64	190	
	男	21,499	21,385	751	286	3,133	1,393	1,037	253	488	35	42	
	女	19,809	18,467	402	169	3,423	1,216	883	204	416	29	148	

資料來源：彰化縣統計年報。

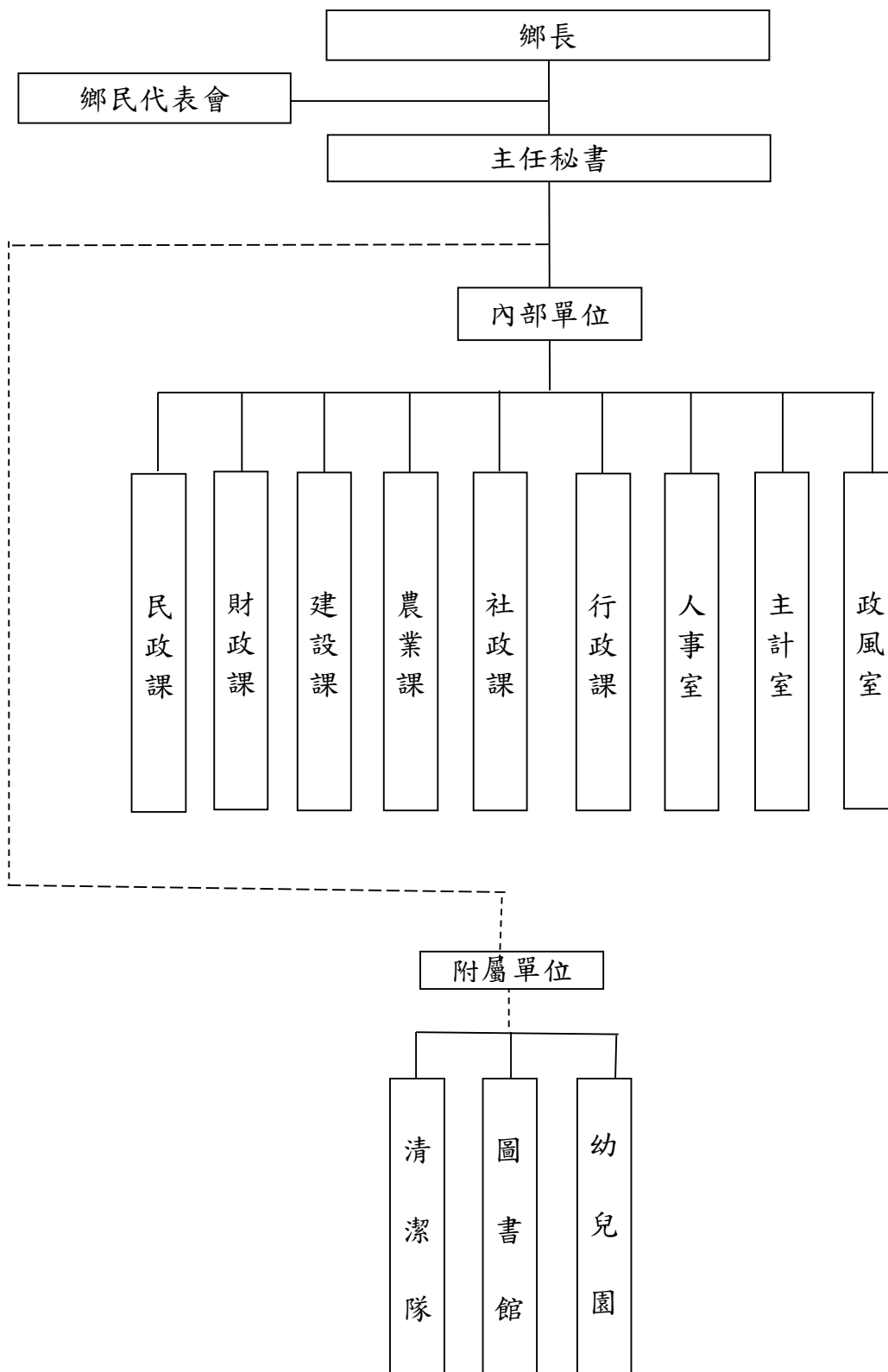
表 4 15歲以上現住人口之教育程度 (4/4)

單位：人

年底別	性別	識字者											不識字者
		高中		高職		國(初)中		初職		小學		自修	
		畢業	肄業	畢業	肄業	畢業	肄業	畢業	肄業	畢業	肄業		
民國104年底	合計	1,701	928	6,847	2,232	6,132	742	62	39	6,480	988	272	1,738
	男	935	502	3,867	1,408	3,642	450	48	24	3,165	344	161	147
	女	766	426	2,980	824	2,490	292	14	15	3,315	644	111	1,591
民國105年底	合計	1,681	892	6,867	2,271	6,043	692	60	42	6,317	968	250	1,626
	男	930	482	3,881	1,449	3,586	414	46	27	3,036	317	140	134
	女	751	410	2,986	822	2,457	278	14	15	3,281	651	110	1,492
民國106年底	合計	1,673	883	6,913	2,244	6,003	684	59	42	6,167	941	232	1,543
	男	931	463	3,913	1,412	3,559	414	45	27	2,930	309	127	125
	女	742	420	3,000	832	2,444	270	14	15	3,237	632	105	1,418
民國107年底	合計	1,666	848	6,960	2,167	5,961	679	56	41	6,030	916	220	1,456
	男	918	444	3,953	1,382	3,546	410	44	26	2,828	297	119	114
	女	748	404	3,007	785	2,415	269	12	15	3,202	619	101	1,342

表 5 福興鄉公所行政組織系統

民國107年12月底



資料來源：人事室

表 6 員工總人數

單位：人

年底別及機關類別	總計	民意代表	正式職員	臨時人員	約僱人員	技工(含駕)	工友	清潔隊員
民國 99 年底	176	11	88	27	2	12	5	31
民國 100 年底	176	11	88	27	2	12	5	31
民國 101 年底	174	11	86	27	2	12	5	31
民國 102 年底	177	11	86	27	5	12	5	31
民國 103 年底	180	11	91	28	2	12	6	30
民國 104 年底	180	11	91	28	2	12	6	30
民國 105 年底	184	11	92	32	2	15	6	26
民國 106 年底	188	11	92	34	3	16	6	26
民國 107 年底	190	11	92	36	3	22	4	22
代表會	16	11	3			1	1	
鄉公所	81	-	59	13	3	3	3	-
清潔隊	41	-	1	-	-	18	-	22
幼兒園	50	-	27	23	-	-	-	-
圖書館	2	-	2	-	-	-	-	-

資料來源：人事室

表 7 鄉民代表選舉概況

屆別	投票日期			選舉人數 (人)	候選人數 (人)			投票數 (票)			當選人數 (人)			投票數 對選舉 人數 比率 (%)	當選人 數對候 選人數 比率 (%)
	年	月	日		計	男	女	計	有效	無效	計	男	女		
第十六屆	87	6	13	30,870	19	14	5	24,944	24,215	729	11	10	1	80.80	57.89
第十七屆	91	6	8	33,388	19	17	2	26,013	25,385	628	11	9	2	77.91	57.89
第十八屆	95	6	10	35,150	17	15	2	26,600	25,804	796	11	9	2	75.68	64.71
第十九屆	99	6	12	36,821	18	16	2	24,660	23,689	971	11	9	2	66.97	61.11
第二十屆	103	11	29	37,686	12	9	3	28,746	26,262	2,484	11	8	3	76.28	91.67
第二十一屆	107	11	24	38,309	16	12	4	26,768	25,489	1,279	11	8	3	69.87	68.75

資料來源：彰化縣統計年報。

表 8 鄉長選舉概況

屆別	投票日期			選舉人數	候選人數 (人)			投票數 (票)			投票數 對選舉 人數 比率 (%)	當選人 數對候 選人數 比率 (%)
	年	月	日	(人)	計	男	女	計	有效	無效		
第十三屆	87	1	24	30,748	4	4	-	25,635	25,343	392	83.37	25.00
第十四屆	91	1	26	33,221	3	3	-	24,109	23,366	743	72.57	33.33
第十五屆	94	12	3	35,021	3	3	-	24,518	22,645	1,873	70.01	33.33
第十六屆	98	12	5	36,760	2	2	-	28,515	27,463	1,052	77.57	50.00
第十七屆	103	11	29	37,699	2	2	-	28,754	27,323	1,431	76.27	50.00
第十八屆	107	11	24	38,334	3	3	-	26,780	25,654	1,126	69.86	33.33

資料來源：彰化縣統計年報。

表 9 農產品面積及生產量(1/2)

單位：公頃、公噸

年底別	稻米		雜糧		特用作物		蔬菜		果品	
	收穫面積	產量	收穫面積	產量	收穫面積	產量	收穫面積	產量	收穫面積	產量
民國 99 年底	2,481	15,531,560	104	2,944,033	38	745,710	443	10,231,990	4.14	111,165
民國 100 年底	794.0	4,163,652	141.85	4,380,500	37.08	101,775	421.18	9,033,134	4.19	83,605
民國 101 年底	2,482	17,580,086	126.11	3,952,520	27.93	540,570	393.30	8,040,202	1.78	80,480
民國 102 年底	2,597	13,168	153.96	3,993.02	2.15	173.28	243.01	6,982.23	2.10	85.02
民國 103 年底	2,539	13,536	189.67	5,477.54	-	-	358.63	6,456.18	3.17	84.32

表 9 農產品面積及生產量(2/2)

單位：公頃、公噸

年底別	稻米		雜糧		特用作物		蔬菜		果品	
	收穫面積	產量	收穫面積	產量	收穫面積	產量	收穫面積	產量	收穫面積	產量
民國104年底	2,502	12,696	162.07	4,101.08	19.75	1,378.37	218.69	5,146.60	4.73	134.39
民國105年底	2,558	12,508	179.28	5,025.71	22	1,447.03	227.34	5,051.06	6.43	118.79
民國106年底	2,520	13,517	265.91	7,823.08	15.36	1,213.81	191.34	4,346.29	6.01	132.24
民國107年底	2,410	15,624	198.99	5,594.06	1.88	94	197.98	4,945.56	6.36	182.99

資料來源：彰化縣統計年報。

備註：1.雜糧包含甘藷、硬質玉米、蜀黍(高粱)、食用玉米、小麥及落花生。

2.特用作物包含茶葉、茉莉、製糖甘蔗、生食甘蔗及油菜子(製油用)。

3.蔬菜包含竹筍、蘆筍、甘藍、花椰菜(含青花菜)、西瓜、蘿蔔、胡蘿蔔及豌豆(荷蘭豆)。

4.果品包含香蕉、鳳梨、柳橙、龍眼、荔枝、蕃石榴及葡萄。

表 10 現有家畜數量

單位：頭

年底別	總計	豬	乳牛	羊	其他
民國 99 年底	16,900	6,143	9,264	1,363	130
民國100年底	16,133	5,370	9,323	1,314	126
民國101年底	15,775	5,036	9,376	1,208	119
民國102年底	18,629	6,090	11,120	1,305	114
民國103年底	16,915	5,360	10,068	1,380	107
民國104年底	17,454	4,891	11,127	1,319	117
民國105年底	17,752	4,775	11,424	1,433	120
民國106年底	18,494	4,270	12,393	1,719	112
民國107年底	19,717	4,405	13,617	1,587	108

資料來源：彰化縣統計年報。

備註：其他包含馬、鹿及兔。

表 11 現有家禽數量

單位：千隻

年底別	總計	雞	鴨	鵝	火雞
民國 99 年底	395.19	388.20	6.97	0.02	-
民國 100 年底	172.51	167.40	5.10	0.01	-
民國 101 年底	433.12	420.85	12.26	0.01	-
民國 102 年底	231.39	228.65	2.74	-	-
民國 103 年底	407.85	405.20	2.65	-	-
民國 104 年底	341.19	328.55	12.6	0.04	-
民國 105 年底	483.3	481.5	1.8	-	-
民國 106 年底	527.73	525.00	2.73	-	-
民國 107 年底	567.65	560.50	7.15	-	-

資料來源：彰化縣統計年報。

表 12 營運中工廠家數 (1/3)

單位：家

年底別	總計	食 品 製 造 業	飲 料 及 菸 草 製 造 業	紡 織 業	成 衣 及 服 飾 品 製 造 業	皮 革、 毛 皮 及 其 製 品 製 造 業	木 竹 製 品 製 造 業	紙 漿、 紙 及 紙 製 品 製 造 業	印 刷 及 資 料 儲 存 媒 體 複 製 業	年底別
民國 98 年底	419	6	2	20	5	7	22	9	1	民國 98 年底
民國 99 年底	427	5	2	20	5	8	21	10	1	民國 99 年底
民國 100 年底	民國 100 年底
民國 101 年底	448	5	2	21	5	8	21	9	2	民國 101 年底
民國 102 年底	494	6	2	21	6	7	22	10	2	民國 102 年底
民國 103 年底	511	7	2	21	7	6	22	11	1	民國 103 年底
民國 104 年底	539	9	2	23	7	6	25	14	1	民國 104 年底
民國 105 年底	民國 105 年底
民國 106 年底	589	9	2	29	8	6	24	17	1	民國 106 年底

資料來源：彰化縣統計年報。

備註：1.經濟部尚未發布107年底資料。

2.100及105年因行政院主計總處辦理工商及服務業普查，「工廠校正及營運調查」暫停，故無該年統計資料。

表 12 營運中工廠家數 (2/3)

單位：家

石油及 煤製品 製造業	化學材料 製造業	化學製品 製造業	藥品及 醫用化學 製品 製造業	橡膠製品 製造業	塑膠製品 製造業	非金屬 礦物製品 製造業	基本金屬 製造業	金屬製品 製造業	年底別	電子 零組件 製造業
-	9	3	3	18	46	23	2	109	民國 98 年底	1
-	9	3	3	20	48	23	2	111	民國 99 年底	1
...	民國 100 年底	...
-	9	4	3	24	55	20	3	114	民國 101 年底	1
-	9	4	3	29	59	22	3	133	民國 102 年底	1
-	9	4	3	30	61	23	3	143	民國 103 年底	1
-	8	4	3	30	64	26	3	152	民國 104 年底	1
...	民國 105 年底	...
-	8	3	3	31	71	25	4	168	民國 106 年底	1

表 12 營運中工廠家數 (3/3)

單位：家

電腦、 電子產品 及光學製 品製造業	電力 設備製 造業	機械 設備製 造業	汽車及 其零件 製造業	其他運輸 工具及 其零件 製造業	家具 製造業	其他 製造業	產業用 機械 設備維 修及安 裝業	非製造業
6	7	44	12	19	24	21	-	-
6	7	44	14	18	24	22	-	-
...
6	7	45	16	17	27	24	-	-
6	7	50	19	20	28	25	-	-
6	7	51	19	20	32	22	-	-
5	7	52	18	20	37	22	-	-
...
5	7	58	22	20	49	17	1	-

表 13 自來水供水普及率

年底別	人數(人)			供水普及率 $B/A \times 100$ (%)
	行政區域人數 (A)	供水區域人數	實際供水人數 (B)	
民國 99 年底	48,945	48,945	47,511	97.07
民國 100 年底	48,625	48,625	47,180	97.03
民國 101 年底	48,182	48,182	46,835	97.20
民國 102 年底	48,015	48,015	46,701	97.26
民國 103 年底	47,810	47,810	46,565	97.40
民國 104 年底	47,618	47,618	46,406	97.45
民國 105 年底	47,479	47,479	46,279	97.47
民國 106 年底	47,332	47,332	46,157	97.52
民國 107 年底	47,059	47,059	45,910	97.56

資料來源：彰化縣統計年報

表 14 歲入預決算—按來源別分 (1/4)

(1)預算

單位：新臺幣元

年度別	總計	稅課收入	工程受益費 收 入	罰款及賠償 收 入	規費收入
民國 99 年度	236,415,000	138,350,000	-	190,000	19,700,000
民國 100 年度	313,427,000	150,874,000	-	190,000	18,750,000
民國 101 年度	275,664,000	169,116,000	-	190,000	16,950,000
民國 102 年度	247,106,000	171,009,000	-	190,000	10,950,000
民國 103 年度	213,149,000	161,710,000	-	190,000	9,400,000
民國 104 年度	235,357,000	178,788,000	-	100,000	6,500,000
民國 105 年度	256,357,000	199,025,000	-	100,000	5,760,000
民國 106 年度	260,083,000	186,726,000	-	100,000	19,040,000
民國 107 年度	268,398,000	189,828,000	-	100,000	7,595,000

資料來源：本公所總決算。

表 14 歲入預決算—按來源別分 (2/4)

(1)預算

單位：新臺幣元

年度別	財產收入	營業盈餘及 事業收入	補助及協助 收 入	捐獻及贈與 收 入	其他收入
民國 99年度	950,000	-	76,715,000	10,000	500,000
民國100年度	-	-	63,213,000	-	80,400,000
民國101年度	50,000	-	83,850,000	1,658,000	3,850,000
民國102年度	250,000	-	63,589,000	218,000	900,000
民國103年度	974,000	-	40,475,000	-	400,000
民國104年度	643,000	-	30,826,000	-	18,500,000
民國105年度	100,000	8,000,000	35,772,000	-	7,600,000
民國106年度	150,000	15,000,000	33,447,000	-	5,620,000
民國107年度	650,000	36,000,000	26,465,000	-	7,760,000

備註：預算數含追加減。

表 14 歲入預決算—按來源別分 (3/4)

(2) 決算

單位：新臺幣元

年度別	總計	稅課收入	工程受益費 收 入	罰款及賠償 收 入	規費收入
民國 99 年度	242,345,981	148,884,969	-	1,225,614	20,537,533
民國 100 年度	277,781	149,047,673	-	426,508	18,091
民國 101 年度	267,281,695	168,248,277	-	360,796	17,683,361
民國 102 年度	239,685,143	170,707,667	-	7,384	11,098,750
民國 103 年度	236,623,951	179,119,440	-	75,176	11,146,014
民國 104 年度	278,509,024	221,469,179		2,379,898	7,396,759
民國 105 年度	263,002,503	211,784,412	-	199,162	5,921,961
民國 106 年度	278,685,410	203,325,201	-	304,353	17,363,623
民國 107 年度	313,497,942	221,241,603	-	1,097,535	11,592,470

表 14 歲入預決算—按來源別分 (4/4)

(2) 決算

單位：新臺幣元

年度別	財產收入	營業盈餘及 事業收入	補助及協助 收 入	捐獻及贈與 收 入	其他收入
民國 99 年度	794,075	-	62,913,357	-	7,990,433
民國 100 年度	800	-	43,395	128	65,892
民國 101 年度	644,997	-	73,366,467	4,837,013	2,140,784
民國 102 年度	494,681	-	55,457,751	-	1,918,910
民國 103 年度	1,504,705	-	43,781,837	-	996,779
民國 104 年度	977,165	-	26,036,576	-	20,249,447
民國 105 年度	369,632	8,000,000	27,574,177	-	9,153,159
民國 106 年度	2,022,965	15,000,000	33,198,451	-	7,470,817
民國 107 年度	2,341,494	36,198,293	29,271,822	-	11,754,725

表 15 歲出預算—按政事別分 (1/4)

(1)預算

單位：新臺幣元

年度別	總計	一般政務支出	教育科學文化 支 出	經濟發展支出	社會福利支出
民國 99 年度	262,815,000	88,810,000	2,785,000	87,326,000	27,272,000
民國 100 年度	321,841,000	101,164,000	4,285,000	75,014,000	83,785,000
民國 101 年度	323,662,000	120,444,000	5,066,000	78,911,000	46,766,000
民國 102 年度	282,167,000	86,412,000	23,380,000	73,011,000	19,756,000
民國 103 年度	254,179,000	96,905,794	23,204,000	44,522,194	14,667,000
民國 104 年度	255,698,000	89,109,000	22,485,000	52,744,000	11,683,000
民國 105 年度	274,165,000	99,641,000	31,273,000	52,581,000	8,876,000
民國 106 年度	316,813,000	93,675,000	26,171,000	84,638,000	39,794,000
民國 107 年度	296,483,000	101,607,000	26,171,000	61,971,000	28,153,000

資料來源：本公所總決算。

備 註：預算數含追加減。

表 15 歲出預決算—按政事別分 (2/4)

(1)預算

單位：新臺幣元

年度別	社區發展及 環境保護支出	退休撫卹 支出	警政支出	債務支出	協助及補助 支出	其他支出
民國 99 年度	31,247,000	17,095,000	-	-	-	8,280,000
民國 100 年度	32,768,000	17,491,000	-	-	-	7,334,000
民國 101 年度	43,540,000	22,031,000	-	-	-	6,904,000
民國 102 年度	44,361,000	28,855,000	-	-	-	6,392,000
民國 103 年度	46,447,631	22,600,000	-	-	-	5,832,381
民國 104 年度	48,918,500	24,750,000	-	-	-	6,008,500
民國 105 年度	54,054,000	21,580,000	-	-	-	6,160,000
民國 106 年度	47,978,000	18,160,000	-	-	-	6,397,000
民國 107 年度	52,546,000	19,635,000	-	-	-	6,400,000

表 15 歲出預決算—按政事別分 (3/4)

(2)決算

單位：新臺幣元

年度別	總計	一般政務支出	教育科學文化 支 出	經濟發展支出	社會福利支出
民國 99年度	237,064,930	81,400,913	2,606,060	76,376,972	24,994,603
民國100年度	277,902,444	88,749,055	3,495,665	46,369,032	88,512,220
民國101年度	275,016,713	109,939,070	4,355,529	62,525,591	39,907,232
民國102年度	246,301,713	77,750,846	22,039,609	63,935,878	14,605,656
民國103年度	222,964,801	89,805,589	18,628,208	38,497,976	10,991,807
民國104年度	216,847,641	81,020,902	17,206,786	44,262,338	7,155,438
民國105年度	224,547,330	86,525,812	18,402,581	41,990,503	7,602,247
民國106年度	248,076,955	79,947,777	18,863,462	59,664,784	27,299,888
民國107年度	230,663,639	94,221,039	19,182,346	38,751,764	11,251,044

表 15 歲出預決算—按政事別分 (4/4)

(2)決算

單位：新臺幣元

年度別	社區發展及 環境保護支出	退休撫卹 支 出	警政支出	債務支出	協助及補助 支 出	其他支出
民國 99年度	30,757,771	17,038,131	-	-	-	3,890,480
民國 100年度	32,175,898	16,644,214	-	-	-	1,956,360
民國 101年度	37,525,477	18,367,164	-	-	-	2,396,650
民國 102年度	40,378,857	25,574,522	-	-	-	2,016,345
民國 103年度	42,397,333	20,159,703	-	-	-	2,484,185
民國 104年度	44,794,472	19,856,550	-	-	-	2,551,155
民國 105年度	49,228,842	18,373,510	-	-	-	2,423,835
民國 106年度	42,779,200	17,399,178	-	-	-	2,122,666
民國 107年度	46,928,946	18,613,135	-	-	-	1,715,365

表 16 境內國民中學概況 (1/2)

學年度	校數 (所)	教師數 (人)			職員數 (人)			班級數 (班)			
		合計	男	女	合計	男	女	合計	七年級	八年級	九年級
民國 99 學年度	2	242	87	155	27	115	37	48	38
民國 100 學年度	2	242	89	153	27	115	37	38	40
民國 101 學年度	2	240	86	154	27	112	37	38	37
民國 102 學年度	2	245	86	159	27	11	16	113	38	38	37
民國 103 學年度	2	249	88	161	26	11	15	111	35	38	38
民國 104 學年度	2	238	86	152	26	8	18	107	33	36	38
民國 105 學年度	2	233	80	153	26	7	19	103	34	34	35
民國 106 學年度	2	224	76	148	26	6	20	99	31	34	34
民國 107 學年度	2	217	75	142	25	7	18	96	31	31	34

資料來源：彰化縣統計年報。

表 16 境內國民中學概況 (2/2)

學年度	學生數(人)									上學年度畢業生數 (人)		
	合計			七年級		八年級		九年級				
	合計	男	女	男	女	男	女	男	女	合計	男	女
民國 99學年度	3,804	1,680	1,824	637	572	690	619	653	633	1,256
民國100學年度	3676	1946	1730	614	541	641	573	691	616	1286
民國101學年度	3,535	1,873	1,662	605	540	625	546	643	576	1,305
民國102學年度	3,433	1,850	1,583	607	502	614	539	629	542	1,206	633	573
民國103學年度	3,275	1,733	1,542	516	506	605	498	612	538	1,163	622	541
民國104學年度	3,104	1,645	1,459	524	447	514	510	607	502	1,138	601	537
民國105學年度	2,964	1,551	1,413	509	458	526	445	516	510	1,100	602	498
民國106學年度	2,858	1,493	1,365	466	453	500	465	527	447	1,019	512	507
民國107學年度	2,740	1,415	1,325	445	406	471	457	499	462	966	521	445

表 17 境內國民小學概況 (1/3)

學年度	校數 (所)	教師數(人)			職員數(人)			班級數(班)			
		合計	男	女	合計	男	女	合計	一年級	二年級	三年級
民國 99學年度	7	157	61	96	10	81	16	16	15
民國100學年度	7	156	59	97	11	79	15	16	16
民國101學年度	7	153	59	94	13	75	13	15	16
民國102學年度	7	154	57	97	17	2	15	74	14	13	15
民國103學年度	7	154	58	96	17	2	15	86	12	14	13
民國104學年度	7	150	56	94	17	5	12	86	13	12	14
民國105學年度	7	150	54	96	16	5	11	79	12	13	12
民國106學年度	7	147	54	93	15	3	12	77	13	12	13
民國107學年度	7	150	56	94	16	4	12	76	13	12	12

資料來源：彰化縣統計年報。

表 17 境內國民小學概況 (2/3)

學年度	班級數 (班)			學生數 (人)						
				合計			一年級		二年級	
	四年級	五年級	六年級	合計	男	女	男	女	男	女
民國 99學年度	17	17	16	2447	1286	1161	203	164	194	193
民國100學年度	15	17	17	2,349	1,244	1,105	181	162	199	166
民國101學年度	16	15	17	2167	1149	1018	159	139	176	158
民國102學年度	16	16	15	2,024	1,079	945	175	122	162	136
民國103學年度	15	16	16	1,913	1,021	892	131	124	172	127
民國104學年度	13	15	16	1,829	961	868	121	156	134	126
民國105學年度	14	13	15	1,737	899	838	113	126	126	155
民國106學年度	12	14	13	1,628	838	790	126	124	111	126
民國107學年度	13	12	14	1,619	818	801	144	147	129	126

表 17 境內國民小學概況 (3/3)

學年度	學生數 (人)								上學年度畢業生數 (人)		
	三年級		四年級		五年級		六年級				
	男	女	男	女	男	女	男	女	合計	男	女
民國 99學年度	187	192	248	188	242	210	212	214	468
民國100學年度	192	191	186	190	246	188	240	208	426
民國101學年度	195	163	190	186	182	185	247	187	447
民國102學年度	175	157	195	161	188	185	184	184	431	247	184
民國103學年度	160	135	173	161	196	161	189	184	368	184	184
民國104學年度	173	128	180	134	174	162	199	163	372	188	184
民國105學年度	143	129	178	129	163	133	176	166	364	199	165
民國106學年度	124	151	138	128	178	126	161	135	340	175	165
民國107學年度	109	125	125	152	140	124	171	127	297	160	137

表 18 醫療院所家數及病床數

單位：家、床

年底別	院所家數			醫療院所病床數		
	合計	醫院家數	診所家數	合計	醫院	診所
民國 99 年底	8	-	8	3	-	3
民國 100 年底	8	-	8	3	-	3
民國 101 年底	11	-	11	3	-	3
民國 102 年底	12	-	12	3	-	3
民國 103 年底	12	-	12	3	-	3
民國 104 年底	11	-	11	3	-	3
民國 105 年底	10	-	10	3	-	3
民國 106 年底	9	-	9	3	-	3
民國 107 年底	9	-	9	3	-	3

資料來源：彰化縣統計年報。

表 19 藥商家數

單位：家

年底別	總計	藥局	西藥商		中藥商		醫藥器材商	
			販賣業	製造業	販賣業	製造業	販賣業	製造業
民國 99 年底	64	7	4	4	15	1	30	3
民國 100 年底	65	6	4	4	15	1	31	4
民國 101 年底	70	6	4	4	15	1	36	4
民國 102 年底	70	6	3	4	14	1	38	4
民國 103 年底	67	6	2	2	11	2	40	4
民國 104 年底	69	5	2	2	11	2	43	4
民國 105 年底	73	5	2	2	11	2	47	4
民國 106 年底	74	5	2	2	10	1	50	4
民國 107 年底	75	6	2	2	10	1	50	4

資料來源：彰化縣統計年報。

表 20 身心障礙人數

年底別	身心障礙人數(人)			身心障礙人數 占總人口比率 (%)
	合計	男	女	
民國 99 年底	2,345	1,370	975	4.79
民國 100 年底	2,417	1,407	1,010	4.97
民國 101 年底	2,432	1,420	1,012	5.05
民國 102 年底	2,492	1,454	1,038	5.19
民國 103 年底	2,505	1,456	1,049	5.22
民國 104 年底	2,521	1,459	1,062	5.27
民國 105 年底	2,566	1,488	1,078	5.39
民國 106 年底	2,568	1,485	1,083	5.43
民國 107 年底	2,611	1,507	1,104	5.55

資料來源：彰化縣統計年報。

表 21 辦理調解業務概況

單位：件

年別	年底調解委員數 (人)	結案件數總計			民事結案件數		刑事結案件數	
					合計		合計	
	合計	成立	不成立	成立	不成立	成立	不成立	
民國 99年	12	446	408	38	379	37	29	1
民國100年	12	523	483	40	457	40	26	-
民國101年	12	496	456	40	424	40	32	-
民國102年	12	510	460	50	436	47	24	3
民國103年	12	540	489	51	459	48	30	3
民國104年	12	424	399	25	383	25	16	-
民國105年	12	413	379	34	69	14	310	20
民國106年	12	417	380	37	58	9	322	28
民國107年	12	376	340	36	47	7	293	29

資料來源：彰化縣統計年報。