

中華民國 107 年

埔心鄉統計年報

第 5 期



埔心鄉公所

中華民國 108 年 11 月出版

目錄

表 1	已登記土地面積	1
表 2	現住戶數、人口數及性比例	2
表 3	現住人口之年齡結構	3
表 4	15 歲以上現住人口之教育程度	4
表 5	埔心鄉公所行政組織系統	6
表 6	員工總人數	7
表 7	鄉民代表選舉概況	8
表 8	鄉長選舉概況	9
表 9	農產品面積及生產量	10
表 10	現有家畜數量	11
表 11	現有家禽數量	12
表 12	營運中工廠家數	13
表 13	自來水供水普及率	16
表 14	歲入預決算—按來源別分	17
表 15	歲出預決算—按政事別分	21
表 16	境內國民中學概況	25
表 17	境內國民小學概況	27
表 18	醫療院所家數及病床數	30
表 19	藥商家數	31
表 20	身心障礙人數	32
表 21	辦理調解業務概況	33

一、土地

107 年底本鄉已登錄土地面積為 2092.6959 公頃，其中公有地為 198.5580 公頃占 9.49%、私有地為 1890.9391 公頃占 90.36%、公私共有地為 3.1988 公頃占 0.15%。已登錄土地面積中，非都市土地為 1356.0278 公頃占 64.80%，其餘則為都市土地計 736.6681 公頃占 35.20%。

二、人口分布與密度

107 年底本鄉戶籍登記人口數為 34,745 人，其中男性 17,883 人占 51.47%，女性 16,862 人占 48.53%，性比例為 106.06%。

三、年齡分配

107 年底本鄉戶籍登記人口以青壯年人口(15~64 歲)最多計 25,832 人占總人口 74.35%；老年人口(65 歲以上)5,045 人占 14.52%次之；幼年人口(0~14 歲)3,868 人占總人口 11.13%最少。

四、教育程度

根據戶籍登記資料顯示，107 年底本鄉年滿 15 歲以上人口 30,877 人中，受過專科以上教育程度者(包括研究所、大學、獨立學院及專科，另專科前三年列為高職)計 10,854 人占 35.15%；高中(職)程度者 9,935 人占 32.18%；國(初)中及初職程度者 4,410 人占 14.28%；小學程度者 4,902 人占 15.88%；自修者 97 人占 0.31%；不識字者 679 人占 2.20%。

五、鄉民代表及鄉長選舉

第二十一屆鄉民代表選舉於 107 年 11 月 24 日舉行投票，本鄉選舉人數合計 28,611 人，實際投票數計 21,035 票，投票率為 73.52%；候選人數計 20 人，當選人數計 11 人，當選率為 55.00%。

第十八屆鄉長選舉於 107 年 11 月 24 日舉行投票，本鄉選舉人數合計 28,619 人，實際投票數計 21,042 票，投票率為 73.52%；候選人數計 5 人，當選率為 20.00%。

六、本鄉民國 107 年主要農產之收穫面積及產量如下：

- (一) 稻米：收穫面積 869 公頃，產量 5,771 公噸。
- (二) 雜糧：收穫面積 1.21 公頃，產量 7.87 公噸。
- (三) 特用作物：收穫面積 0 公頃，產量 0 公噸。
- (四) 蔬菜：收穫面積 55.75 公頃，產量 1,667.18 公噸。
- (五) 果品：收穫面積 159.76 公頃，產量 4,601.27 公噸。

七、營運中工廠家數

民國 106 年底本鄉營運中工廠家數計 334 家，其中以金屬製品製造業 82 家占 24.55% 最多，機械設備製造業 77 家占 23.05% 次之，其他運輸工具及其零件製造業 23 家占 6.89% 居第三位。（備註：截至 108 年 8 月底止，經濟部尚未發布 107 年資料。）

八、自來水概況

民國 107 年底本鄉實際供水人口數計 34,389 人，自來水供水普及率計 98.98%。

九、地方財政

（一）歲入

本鄉民國 107 年度歲入預算數 293,150 千元，歲入決算數 307,835 千元，執行率 105.01%。依來源別觀察，各項收入之決算數以稅課收入 193,385 千元最高，占總歲入 62.82%，補助及協助收入 81,587 千元占 26.50% 次之。

（二）歲出

本鄉民國 107 年度總預算數 358,465 千元，總決算數 304,509 千元，執行率 84.95%。依政事別觀察，各項支出之決算數以經濟發展支出 99,215 千元最高，占總歲出 32.58%，一般政務支出 86,812 千元占 28.51% 次之。

十、國民教育

（一）國民中學

107 學年度本鄉國民中學計 1 所、班級數 16 班、學生數 386 人（男性 215 人、女性 171 人）、教師數 43 人（男性 12 人、女性 31 人）。

（二）國民小學

107 學年度本鄉國民小學計 7 所、班級數 69 班、學生數 1,311 人（男性 658 人、女性 653 人）、教師數 137 人（男性 51 人、女性 86 人）。

十一、衛生

民國 107 年底本鄉醫療機構計 15 家，病床數共 609 床，藥商計 89 家。

表 1 已登記土地面積

單位：公頃

年底別	土地權屬別	總計	非都市土地	都市土地及其他
民國 99年底	總計	2,082.2721	1,342.6461	739.6260
	公有	179.3228	81.2927	98.0300
	私有	1,900.4917	1,260.3218	640.1699
	公私共有	2.4576	1.0316	1.4261
民國100年底	總計	2,082.7316	1,345.7149	737.0167
	公有	179.8700	82.9788	96.8912
	私有	1,900.4874	1,261.7879	638.6994
	公私共有	2.3742	0.9482	1.4261
民國101年底	總計	2,082.3621	1,345.8183	736.5438
	公有	179.8531	83.0434	96.8097
	私有	1,900.1284	1,261.8267	638.3016
	公私共有	2.3806	0.9482	1.4325
民國102年底	總計	2,088.0663	1,346.1501	741.9161
	公有	191.1237	83.1732	107.9504
	私有	1,894.4700	1,262.0287	632.4413
	公私共有	2.4726	0.9482	1.5244
民國103年底	總計	2,092.4000	1,350.9354	741.4646
	公有	194.5409	88.4347	106.1062
	私有	1,895.3923	1,261.7432	633.6491
	公私共有	2.4668	0.7575	1.7093
民國104年底	總計	2,092.6803	1,360.2174	732.4629
	公有	194.5537	95.2820	99.2717
	私有	1,895.4832	1,263.9117	631.5715
	公私共有	2.6434	1.0237	1.6197
民國105年底	總計	2,092.6987	1,359.9567	732.7420
	公有	195.6810	96.0202	99.6608
	私有	1,893.9873	1,262.8468	631.1405
	公私共有	3.0304	1.0897	1.9407
民國106年底	總計	2,092.6961	1,360.0339	732.6622
	公有	197.8860	98.0013	99.8847
	私有	1,891.6693	1,260.9672	630.7012
	公私共有	3.1408	1.0654	2.0754
民國107年底	總計	2,092.6959	1,356.0278	736.6681
	公有	198.5580	99.3232	99.2348
	私有	1,890.9391	1,255.6959	635.2432
	公私共有	3.1988	1.0087	2.1901

資料來源：彰化縣統計年報。

表 2 現住戶數、人口數及性比例

年底別	面積 (平方公里)	村里數	現住戶口				性比例 (男/女×100)
			戶數 (戶)	人口數(人)			
				合計	男	女	
民國 99年底	20.9526	20	9,925	35,325	18,305	17,020	107.55
民國100年底	20.9526	20	10,054	35,278	18,204	17,074	106.62
民國101年底	20.9526	20	10,174	35,186	18,164	17,022	106.71
民國102年底	20.9526	20	10,266	35,034	18,095	16,939	106.82
民國103年底	20.9526	20	10,331	34,905	18,013	16,892	106.64
民國104年底	20.9526	20	10,403	34,833	17,950	16,883	106.32
民國105年	20.9526	20	10,488	34,788	17,945	16,843	106.54
民國106年	20.9526	20	10,591	34,836	17,939	16,897	106.17
民國107年	20.9526	20	10,717	34,745	17,883	16,862	106.06

資料來源：彰化縣統計年報。

表 3 現住人口之年齡結構

年底別	年齡分配					
	幼年人口 (人) (0~14歲)	比率(%)	青壯年人口 (人) (15~64歲)	比率(%)	老年人口 (人) (65歲以上)	比率(%)
民國 99年底	5,033	14.25	26,158	74.05	4,134	11.70
民國100年底	4,809	13.63	26,337	74.66	4,132	11.71
民國101年底	4,643	13.20	26,332	74.84	4,211	11.97
民國102年底	4,533	12.94	26,186	74.74	4,315	12.32
民國103年底	4,355	12.50	26,138	74.88	4,412	12.64
民國104年底	4,200	12.06	26,055	74.80	4,578	13.14
民國105年底	4,114	11.83	25,945	74.58	4,729	13.59
民國106年底	4,011	11.51	25,952	74.50	4,873	13.99
民國107年底	3,868	11.13	25,832	74.35	5,045	14.52

資料來源：彰化縣統計年報。

表 4 15歲以上現住人口之教育程度 (1/2)

單位：人

年底別	性別	總計	識字者										
			合計	研究所以上 (含碩、博士)		大學 (含獨立學院)		專科					
								二、三年制		五年制			
				畢業	肄業	畢業	肄業			畢業	肄業	畢業	肄業
民國 99年底	合計	30,292	29,115	514	250	2,988	1,576	1,707	363	670	48	126	
	男	15,635	15,544	339	133	1,446	820	843	203	372	31	19	
	女	14,657	13,571	175	117	1,542	756	864	160	298	17	107	
民國100年底	合計	30,469	29,358	560	287	3,185	1,705	1,719	359	684	45	132	
	男	15,701	15,621	365	170	1,536	868	846	205	374	30	21	
	女	14,768	13,737	195	117	1,649	837	873	154	310	15	111	
民國101年底	合計	30,543	29,491	603	301	3,425	1,767	1,680	354	691	46	119	
	男	15,728	15,653	397	182	1,653	902	842	205	372	29	19	
	女	14,815	13,838	206	119	1,772	865	838	149	319	17	100	
民國102年底	合計	30,501	29,523	659	305	3,663	1,913	1,673	346	678	44	120	
	男	15,712	15,649	435	174	1,768	1,000	841	206	360	27	22	
	女	14,789	13,874	224	131	1,895	913	832	140	318	17	98	
民國103年底	合計	30,550	29,636	722	312	3,912	1,919	1,674	343	669	42	122	
	男	15,737	15,678	464	172	1,912	991	842	203	356	28	19	
	女	14,813	13,958	258	140	2,000	928	832	140	313	14	103	
民國104年底	合計	30,633	29,769	780	313	4,210	1,938	1,659	309	677	41	130	
	男	15,776	15,721	489	180	2,034	1,007	850	185	352	29	25	
	女	14,857	14,048	291	133	2,176	931	809	124	325	12	105	
民國105年底	合計	30,674	29,890	819	339	4,498	1,905	1,657	300	672	43	139	
	男	15,793	15,743	511	195	2,178	999	860	169	341	29	28	
	女	14,881	14,147	308	144	2,320	906	797	131	331	14	111	
民國106年底	合計	30,825	30,088	857	347	4,768	1,887	1,651	311	671	43	152	
	男	15,864	15,818	531	195	2,302	989	849	173	341	28	32	
	女	14,961	14,270	326	152	2,466	898	802	138	330	15	120	
民國107年底	合計	30,877	30,198	894	339	5,025	1,901	1,666	316	670	43	167	
	男	15,864	15,820	557	190	2,420	1,012	853	175	337	28	35	
	女	15,013	14,378	337	149	2,605	889	813	141	333	15	132	

資料來源：彰化縣統計年報。

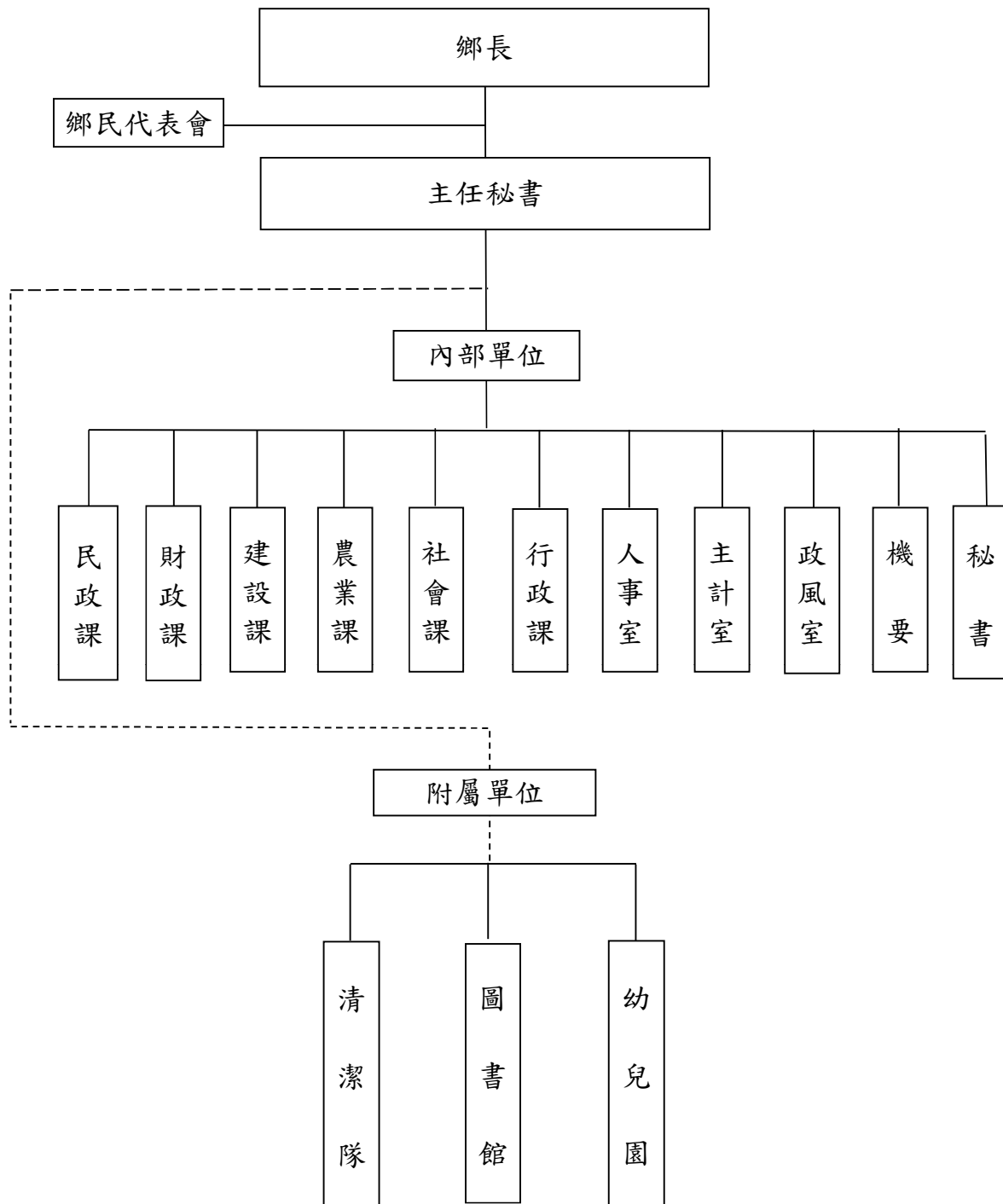
表 4 15歲以上現住人口之教育程度 (2/2)

單位：人

年底別	性別	識字者											不識字者
		高中		高職		國(初)中		初職		小學		自修	
		畢業	肄業	畢業	肄業	畢業	肄業	畢業	肄業	畢業	肄業		
民國 99年底	合計	1,094	563	6,350	1,935	4,118	526	51	21	5,308	766	141	1,177
	男	588	290	3,601	1,196	2,400	315	38	17	2,560	310	23	91
	女	506	273	2,749	739	1,718	211	13	4	2,748	456	118	1,086
民國100年底	合計	1,065	587	6,383	1,871	4,085	544	49	20	5,204	738	136	1,111
	男	571	310	3,620	1,168	2,372	320	36	16	2,479	293	21	80
	女	494	277	2,763	703	1,713	224	13	4	2,725	445	115	1,031
民國101年底	合計	1,042	586	6,388	1,885	4,069	518	49	20	5,105	714	129	1,052
	男	556	303	3,618	1,159	2,353	307	36	16	2,412	274	18	75
	女	486	283	2,770	726	1,716	211	13	4	2,693	440	111	977
民國102年底	合計	1,004	576	6,326	1,837	4,039	470	48	20	4,999	681	122	978
	男	533	298	3,594	1,124	2,330	284	35	16	2,331	255	16	63
	女	471	278	2,732	713	1,709	186	13	4	2,668	426	106	915
民國103年底	合計	983	533	6,377	1,812	4,002	499	45	20	4,879	652	119	914
	男	522	268	3,612	1,121	2,308	315	32	16	2,244	237	16	59
	女	461	265	2,765	691	1,694	184	13	4	2,635	415	103	855
民國104年底	合計	973	529	6,422	1,761	3,973	484	44	20	4,765	629	112	864
	男	521	268	3,633	1,132	2,281	286	31	16	2,166	222	14	55
	女	452	261	2,789	629	1,692	198	13	4	2,599	407	98	809
民國105年底	合計	970	544	6,438	1,750	3,944	466	42	19	4,627	613	105	784
	男	518	265	3,645	1,124	2,261	284	29	15	2,070	209	13	50
	女	452	279	2,793	626	1,683	182	13	4	2,557	404	92	734
民國106年底	合計	983	579	6,468	1,733	3,947	452	41	19	4,477	600	102	737
	男	530	293	3,671	1,131	2,248	266	29	15	1,974	209	12	46
	女	453	286	2,797	602	1,699	186	12	4	2,503	391	90	691
民國107年底	合計	979	595	6,529	1,665	3,905	445	41	19	4,336	566	97	679
	男	526	300	3,704	1,087	2,219	250	28	15	1,883	190	11	44
	女	453	295	2,825	578	1,686	195	13	4	2,453	376	86	635

表 5 埔心鄉公所行政組織系統

民國107年12月底



資料來源：人事室

表 6 員工總人數

單位：人

年底別及機關類別	總計	民意代表	正式職員	臨時人員	約僱人員	技 工 (含駕駛)	工友	清潔隊員
民國 99年底	116	11	54	8	8	3	5	27
民國100年底	118	11	54	10	8	3	5	27
民國101年底	121	11	52	12	11	3	5	27
民國102年底	120	11	52	13	9	3	5	27
民國103年底	118	11	49	13	9	2	5	29
民國104年底	118	11	49	13	9	2	5	29
民國105年底	112	11	48	9	5	1	4	34
民國106年底	125	11	63	11	5	1	4	34
民國107年底	145	11	79	12	5	1	4	33
鄉民代表會	16	11	3	0	0	1	1	0
鄉公所	57	0	47	7	3	0	0	0
清潔隊	40	0	2	5	0	0	0	33
幼兒園	28	0	25	0	1	0	2	0
圖書館	4	0	2	0	1	0	1	0

資料來源：人事室

表 7 鄉民代表選舉概況

屆別	投票日期			選舉人數 (人)	候選人數 (人)			投票數 (票)			當選人數 (人)			投票數 對選舉 人數 比率 (%)	當選人 數對候 選人數 比率 (%)
	年	月	日		計	男	女	計	有效	無效	計	男	女		
第十六屆	87	6	13	22,998	18	16	2	18,994	18,701	293	11	10	1	82.59	61.11
第十七屆	91	6	8	24,664	17	14	3	19,660	19,236	424	11	9	2	79.71	64.71
第十八屆	95	6	10	26,158	15	13	2	19,056	18,349	707	11	9	2	72.85	73.33
第十九屆	99	6	12	27,344	15	13	2	18,260	17,607	653	11	10	1	66.78	73.33
第二十屆	103	11	29	28,085	18	14	4	20,740	20,009	731	11	7	4	73.85	61.11
第二十一屆	107	11	24	28,611	20	14	6	21,035	20,260	775	11	7	4	73.52	55.00

資料來源：彰化縣統計年報。

表 8 鄉長選舉概況

屆別	投票日期			選舉人數 (人)	候選人數 (人)			投票數 (票)			投票數 對選舉 人數 比率 (%)	當選人 數對候 選人數 比率 (%)
	年	月	日		計	男	女	計	有效	無效		
第十三屆	87	1	24	22,886	4	4	-	18,039	17,714	325	78.82	25
第十四屆	91	1	26	24,525	2	2	-	18,947	18,666	281	77.26	50.00
第十五屆	94	12	3	25,937	2	2	-	19,942	19,329	613	76.89	50.00
第十六屆	98	12	5	27,236	2	2	-	17,425	16,447	978	63.98	50.00
第十七屆	103	11	29	28,104	2	1	1	20,754	20,122	632	73.85	50.00
第十八屆	107	11	24	28,619	5	3	2	21,042	20,551	491	73.52	20.00

資料來源：彰化縣統計年報。

表 9 農產品面積及生產量

單位：公頃、公噸

年底別	稻米		雜糧		特用作物		蔬菜		果品	
	收穫面積	產量	收穫面積	產量	收穫面積	產量	收穫面積	產量	收穫面積	產量
民國 99 年底	947	6,184	47.66	1,204.73	58.85	3,248.40
民國 100 年底	948	6,653	43.77	1,214.67	58.55	2,969.78
民國 101 年底	946	6,581	37.66	1,043.16	57.00	3,386.42
民國 102 年底	928	5,097	7.73	217.15	-	-	41.37	1,039.85	62.60	3,534.38
民國 103 年底	913	5,234	6.48	156.67	-	-	45.96	1,275.84	162.45	3,270.12
民國 104 年底	907	4,529	8.67	198.52	-	-	61.49	1,779.67	219.83	3,638.17
民國 105 年度	903	4,250	5.05	103.19	-	-	63.85	1,870.80	170.55	2,999.17
民國 106 年度	905	4,813	3.35	27.52	-	-	43.13	1,176.28	166.33	3,871.68
民國 107 年度	869	5,771	1.21	7.87	-	-	55.75	1,667.18	159.76	4,601.27

資料來源：彰化縣統計年報。

- 備註：
1. 雜糧包含甘藷、硬質玉米、蜀黍(高粱)、食用玉米、小麥及落花生。
 2. 特用作物包含茶葉、茉莉、製糖甘蔗、生食甘蔗及油菜子(製油用)。
 3. 蔬菜包含竹筍、蘆筍、甘藍(含孢子甘藍)、花椰菜(含青花菜)、西瓜、蘿蔔、胡蘿蔔及豌豆(荷蘭豆)。
 4. 果品包含香蕉、鳳梨、柳橙、龍眼、荔枝、蕃石榴及葡萄。

表 10 現有家畜數量

單位：頭

年底別	總計	豬	乳牛	羊	其他
民國 99年底	26,409	22,962	-	127	3,320
民國100年底	25,982	22,176	-	156	3,650
民國101年底	21,597	21,348	-	149	100
民國102年底	17,395	17,118	-	157	120
民國103年底	17,383	17,166	-	217	-
民國104年底	15,190	14,963	-	227	-
民國105年度	16,767	16,550	-	217	-
民國106年度	15,459	15,247	-	212	-
民國107年度	16,075	15,833	-	242	-

資料來源：彰化縣統計年報。

備註：其他包含馬、鹿及兔。

表 11 現有家禽數量

單位：千隻

年底別	總計	雞	鴨	鵝	火雞
民國 99 年底	23.75	22.65	-	1.10	-
民國 100 年底	30.85	29.30	-	1.55	-
民國 101 年底	27.64	25.64	-	2.00	-
民國 102 年底	23.21	21.95	-	1.26	-
民國 103 年底	29.70	29.70	-	-	-
民國 104 年底	28.67	28.67	-	-	-
民國 105 年底	20.05	17.65	-	2.40	-
民國 106 年底	22.65	22.65	-	-	-
民國 107 年底	28.20	25.80	-	2.40	-

資料來源：彰化縣統計年報。

表 12 營運中工廠家數 (1/3)

單位：家

年底別	總計	食 品 業 製 造 業	飲 料 及 菸 草 製 造 業	紡 織 業	成 衣 及 服 飾 品 製 造 業	皮 革 、 毛 皮 及 其 製 造 業	木 竹 製 品 製 造 業	紙 漿 、 紙 及 紙 製 品 製 造 業	印 刷 及 資 料 儲 存 媒 體 複 製 業
民國 98 年底	229	23	2	12	1	9	3	8	7
民國 99 年底	232	24	2	13	1	9	3	9	7
民國 100 年底	-
民國 101 年底	241	21	2	12	1	9	6	10	6
民國 102 年底	274	19	2	13	1	6	7	9	7
民國 103 年底	282	19	2	14	1	6	7	9	6
民國 104 年底	299	20	2	13	1	6	6	10	6
民國 105 年底
民國 106 年底	334	21	2	17	1	6	6	10	6

資料來源：彰化縣統計年報。

備註：1. 配合中央資料發布情形，本表研編年度為98年至106年

2. 100年及105年因行政院主計總處辦理工業及服務業普查，「工廠校正及營運調查」暫停，故無該年統計資料。

表 12 營運中工廠家數 (2/3)

單位：家

年底別	石油及 煤製品 製造業	化學材料 製造業	化學製品 製造業	藥品及 醫用化學 製品製造 業	橡膠製品 製造業	塑膠製品 製造業	非金屬 礦物製品 製造業	基本金屬 製造業	金屬製品 製造業
民國 98年底	-	2	4	-	5	6	2	4	43
民國 99年底	-	2	4	-	5	6	2	3	43
民國100年底
民國101年底	-	1	4	-	6	10	1	1	44
民國102年底	-	1	4	-	8	11	1	1	58
民國103年底	-	1	4	-	8	11	-	1	62
民國104年底	-	1	4	-	9	11	-	1	69
民國105年底
民國106年底	-	1	4	-	9	13	-	2	82

表 12 營運中工廠家數 (3/3)

單位：家

年底別	電子零件製造業	電腦、電子產品及光學製造業	電力設備製造業	機械設備製造業	汽車及其零件製造業	其他運輸及其零件製造業	家具製造業	其他製造業	產業用機械設備維修及安裝業	非製造業
民國 98年底	-	1	6	55	9	20	2	5	-	-
民國 99年底	-	1	6	54	10	20	2	6	-	-
民國100年底
民國101年底	-	3	7	58	10	20	3	5	1	-
民國102年底	-	4	8	66	13	24	4	6	1	-
民國103年底	-	4	8	68	15	24	5	6	1	-
民國104年底	-	5	8	71	17	22	7	9	1	-
民國105年底
民國106年底	-	6	9	77	21	23	8	9	1	-

表 13 自來水供水普及率

年底別	人數(人)			供水普及率 $B/A \times 100$ (%)
	行政區域人數 (A)	供水區域人數	實際供水人數 (B)	
民國 99年底	35,325	35,325	34,800	98.51
民國100年底	35,278	35,278	34,789	98.61
民國101年底	35,186	35,186	34,708	98.64
民國102年底	35,034	35,034	34,546	98.61
民國103年底	34,905	34,905	34,438	98.66
民國104年底	34,833	34,833	34,405	98.77
民國105年底	34,788	34,788	34,376	98.82
民國106年底	34,836	34,836	34,444	98.87
民國107年底	34,745	34,745	34,389	98.98

資料來源：彰化縣統計年報。

表 14 歲入預決算—按來源別分 (1/4)

(1)預算

單位：新臺幣元

年度別	總計	稅課收入	工程受益費 收 入	罰款及賠償 收 入	規費收入
民國 99 年度	250,927,000	117,641,000	-	60,000	21,549,000
民國 100 年度	274,609,000	127,454,000	-	60,000	21,250,000
民國 101 年度	204,965,000	134,735,000	-	60,000	18,577,000
民國 102 年度	207,164,000	144,001,000	-	60,000	18,610,000
民國 103 年度	215,808,000	141,613,000	-	60,000	19,420,000
民國 104 年度	208,012,000	159,900,000	-	60,000	24,010,000
民國 105 年度	234,812,000	167,305,000	-	60,000	24,010,000
民國 106 年度	375,003,000	159,686,000	-	60,000	19,910,000
民國 107 年度	293,150,000	179,784,000	-	70,000	13,790,000

資料來源：本公所總決算。

備註：預算數含追加減。

表 14 歲入預決算—按來源別分 (2/4)

(1)預算

單位：新臺幣元

年度別	財產收入	營業盈餘及 事業收入	補助及協助 收 入	捐獻及贈與 收 入	其他收入
民國 99年度	218,000	-	106,745,000	10,000	4,704,000
民國100年度	168,000	-	119,523,000	50,000	6,104,000
民國101年度	118,000	-	46,425,000	50,000	5,000,000
民國102年度	258,000	-	39,185,000	50,000	5,000,000
民國103年度	855,000	-	49,260,000	50,000	4,550,000
民國104年度	919,000	-	15,973,000	50,000	7,100,000
民國105年度	919,000	-	35,668,000	50,000	6,800,000
民國106年度	1,194,000	-	187,303,000	50,000	6,800,000
民國107年度	1,244,000	-	84,252,000	50,000	13,960,000

表 14 歲入預決算—按來源別分 (3/4)

(2) 決算

單位：新臺幣元

年度別	總計	稅課收入	工程受益費 收 入	罰款及賠償 收 入	規費收入
民國 99 年度	252,087,080	127,202,352	-	-	20,394,354
民國 100 年度	274,241,203	146,836,038	-	-	18,264,925
民國 101 年度	204,085,159	141,205,140	-	-	16,051,886
民國 102 年度	215,261,553	149,658,743	-	280,000	18,577,471
民國 103 年度	237,792,271	154,783,794	-	80,000	26,068,069
民國 104 年度	217,949,649	170,278,736	-	98,050	21,322,846
民國 105 年度	245,625,698	179,233,273	-	410,000	21,704,874
民國 106 年度	382,994,057	189,445,028	-	130,000	23,040,004
民國 107 年度	307,834,826	193,384,521	-	80,000	13,456,423

表 14 歲入預決算—按來源別分 (4/4)

(2)決算

單位：新臺幣元

年度別	財產收入	營業盈餘及 事業收入	補助及協助 收 入	捐獻及贈與 收 入	其他收入
民國 99 年度	1,854,023	-	97,907,539	12,000	4,716,812
民國 100 年度	406,887	-	102,237,878	50,000	6,445,475
民國 101 年度	265,844	-	40,340,504	2,000	6,219,785
民國 102 年度	708,980	-	40,460,524	39,476	5,536,359
民國 103 年度	1,269,582	-	49,899,431	2,000	5,689,395
民國 104 年度	1,149,883	-	16,177,213	175,000	8,747,921
民國 105 年度	1,266,866	-	34,652,610	242,500	8,115,575
民國 106 年度	1,318,487	-	161,627,773	12,000	7,420,765
民國 107 年度	1,670,328	-	81,587,472	16,000	17,640,082

表 15 歲出預決算—按政事別分 (1/4)

(1)預算

單位：新臺幣元

年度別	總計	一般政務支出	教育科學文化 支 出	經濟發展支出	社會福利支出
民國 99年度	296,227,000	83,532,000	6,863,000	114,570,000	29,518,000
民國100年度	307,909,000	88,310,000	15,640,000	110,711,000	33,131,000
民國101年度	292,665,000	83,956,000	11,851,000	60,762,000	71,339,000
民國102年度	243,205,000	84,009,000	33,819,000	49,846,000	6,755,000
民國103年度	258,193,000	87,313,000	30,199,000	61,438,000	7,527,000
民國104年度	229,850,000	80,532,000	25,902,000	43,631,000	7,661,000
民國105年	259,669,000	82,426,000	31,231,000	62,774,000	8,505,000
民國106年	432,353,000	81,319,000	31,690,864	226,475,044	8,871,000
民國107年	358,465,000	96,621,932	54,478,000	118,190,000	9,236,000

資料來源：本公所總決算。

備註：預算數含追加減。

表 15 歲出預決算—按政事別分 (2/4)

(1)預算

單位：新臺幣元

年度別	社區發展及 環境保護支出	退休撫卹 支出	警政支出	債務支出	協助及補助 支出	其他支出
民國 99年度	33,028,000	22,943,000	-	-	-	5,773,000
民國100年度	30,115,000	24,112,000	-	-	-	5,890,000
民國101年度	32,546,000	25,936,000	-	438,000	-	5,837,000
民國102年度	33,092,000	28,436,000	-	250,000	-	6,998,000
民國103年度	35,872,000	28,355,000	-	250,000	-	7,239,000
民國104年度	39,232,000	24,907,000	-	300,000	-	7,685,000
民國105年度	41,030,000	24,919,000	-	300,000	-	8,484,000
民國106年度	50,293,000	24,425,000	-	200,000	-	9,079,092
民國107年度	46,583,000	24,401,000	-	-	-	8,955,068

表 15 歲出預決算—按政事別分 (3/4)

(2)決算

單位：新臺幣元

年度別	總計	一般政務支出	教育科學文化 支 出	經濟發展支出	社會福利支出
民國 99年度	252,538,602	70,982,211	6,420,070	101,335,891	22,199,276
民國100年度	252,479,827	73,555,366	14,783,536	86,250,845	27,484,034
民國101年度	250,225,613	71,182,607	10,013,929	51,204,706	65,929,655
民國102年度	204,949,907	72,171,794	29,565,649	43,748,614	5,412,700
民國103年度	224,420,061	74,494,278	25,579,632	56,522,848	6,339,684
民國104年度	186,279,727	67,771,681	23,149,207	31,709,856	6,391,276
民國105年度	207,491,736	70,673,619	28,336,259	41,836,383	6,291,401
民國106年度	368,966,512	72,895,646	26,942,073	192,590,730	6,779,335
民國107年度	304,508,986	86,812,054	47,478,145	99,214,618	7,819,649

表 15 歲出預決算—按政事別分 (4/4)

(2)決算

單位：新臺幣元

年度別	社區發展及 環境保護支出	退休撫卹 支出	警政支出	債務支出	協助及補助 支出	其他支出
民國 99年度	30,051,324	19,417,763	-	-	-	2,132,067
民國100年度	27,201,367	20,523,798	-	-	-	2,680,881
民國101年度	29,849,524	19,851,547	-	-	-	2,193,645
民國102年度	29,783,894	20,810,524	-	10,875	-	3,445,857
民國103年度	32,601,837	25,300,905	-	156,438	-	3,424,439
民國104年度	33,582,956	20,044,679	-	240,900	-	3,389,172
民國105年度	37,509,635	19,254,545	-	170,815	-	3,419,079
民國106年度	47,295,327	19,318,360	-	81,070	-	3,063,971
民國107年度	41,397,522	18,681,791	-	-	-	3,105,207

表 16 境內國民中學概況 (1/2)

學年度	校數 (所)	教師數 (人)			職員數 (人)			班級數 (班)			
		合計	男	女	合計	男	女	合計	七年級	八年級	九年級
民國 99學年度	1	47	18	29	9	22	7	8	7
民國100學年度	1	47	19	28	9	22	7	7	8
民國101學年度	1	49	19	30	9	22	8	7	7
民國102學年度	1	51	20	31	9	1	8	23	8	8	7
民國103學年度	1	53	19	34	9	2	7	23	7	8	8
民國104學年度	1	53	19	34	9	2	7	22	7	7	8
民國105學年度	1	47	14	33	9	2	7	20	6	7	7
民國106學年度	1	47	13	34	8	2	6	18	5	6	7
民國107學年度	1	43	12	31	8	2	6	16	6	5	5

資料來源：彰化縣統計年報。

備註：1. 校數含高級中學附設國中部。

2. 高級中學附設國中部之教職員人數均歸列於各該高級中學內。

表 16 境內國民中學概況 (2/2)

學年度	學生數(人)									上學年度畢業生數 (人)		
	合計			七年級		八年級		九年級		合計	男	女
	計	男	女	男	女	男	女	男	女			
民國 99學年度	706	362	344	102	104	145	125	115	115	275
民國100學年度	690	357	333	110	98	104	107	143	128	230
民國101學年度	649	347	302	127	98	111	99	109	105	271
民國102學年度	658	347	311	106	110	130	101	111	100	213	109	104
民國103學年度	632	349	283	109	75	108	109	132	99	212	111	101
民國104學年度	576	302	274	86	87	107	77	109	110	229	129	100
民國105學年度	504	279	225	89	64	84	86	106	75	217	109	108
民國106學年度	441	238	203	63	52	90	65	85	86	179	104	75
民國107學年度	386	215	171	63	54	62	51	90	66	172	86	86

表 17 境內國民小學概況 (1/3)

學年度	校數 (所)	教師數(人)			職員數(人)			班級數(班)			
		合計	男	女	合計	男	女	合計	一年級	二年級	三年級
民國 99學年度	7	138	50	88	6	83	13	14	14
民國100學年度	7	137	49	88	6	81	12	13	14
民國101學年度	7	136	50	86	12	81	12	13	12
民國102學年度	7	136	50	86	14	2	12	78	12	13	13
民國103學年度	7	145	51	94	15	3	12	77	12	13	11
民國104學年度	7	139	53	86	13	3	10	75	12	12	13
民國105學年度	7	141	54	87	14	4	10	73	11	12	13
民國106學年度	7	137	51	86	14	4	10	71	11	11	13
民國107學年度	7	137	51	86	14	3	11	69	10	11	12

資料來源：彰化縣統計年報。

備註：

表 17 境內國民小學概況 (2/3)

學年度	班級數 (班)			學生數 (人)						
				合計			一年級		二年級	
	四年級	五年級	六年級	計	男	女	男	女	男	女
民國 99學年度	15	14	13	1,963	1,052	911	147	120	166	146
民國100學年度	14	15	13	1,864	999	865	127	124	145	116
民國101學年度	14	15	15	1,699	904	795	115	96	129	122
民國102學年度	12	14	14	1,590	842	748	114	126	114	97
民國103學年度	13	14	14	1,495	789	706	123	98	111	131
民國104學年度	11	13	14	1,419	751	668	124	113	122	99
民國105學年度	12	12	13	1,350	703	647	96	86	125	117
民國106學年度	12	12	12	1,319	678	641	98	113	99	87
民國107學年度	12	12	12	1,311	658	653	99	113	101	114

表 17 境內國民小學概況 (3/3)

學年度	學生數 (人)								上學年度畢業生數(人)		
	三年級		四年級		五年級		六年級		合計	男	女
	男	女	男	女	男	女	男	女			
民國 99學年度	188	133	175	190	202	159	174	163	365
民國100學年度	165	147	187	133	174	183	201	162	334
民國101學年度	148	116	157	148	181	134	174	179	364
民國102學年度	126	123	147	117	154	148	187	137	356	178	178
民國103學年度	117	94	131	121	150	116	157	146	326	189	137
民國104學年度	107	129	116	91	129	120	153	116	302	155	147
民國105學年度	121	98	114	129	118	98	129	119	268	153	115
民國106學年度	128	116	120	98	114	129	119	98	247	128	119
民國107學年度	98	89	126	114	122	97	112	126	215	118	97

表 18 醫療院所家數及病床數

單位：家、床

年底別	院所家數			醫療院所病床數		
	合計	醫院家數	診所家數	合計	醫院	診所
民國 99年底	19	1	18	717	717	-
民國100年底	18	1	17	717	717	-
民國101年底	16	1	15	717	717	-
民國102年底	15	1	14	691	691	-
民國103年底	15	1	14	641	641	-
民國104年底	15	1	14	600	600	-
民國105年度	15	1	14	656	656	-
民國106年度	15	1	14	572	572	-
民國107年度	15	1	14	609	609	-

資料來源：彰化縣統計年報。

表 19 藥商家數

單位：家

年底別	總計	藥局	西藥商		中藥商		醫藥器材商	
			販賣業	製造業	販賣業	製造業	販賣業	製造業
民國 99年底	75	6	7	-	38	-	22	2
民國100年底	85	7	6	-	38	-	31	3
民國101年底	93	8	7	-	40	-	34	4
民國102年底	90	8	6	-	39	-	32	5
民國103年底	85	7	6	-	37	-	30	5
民國104年底	84	7	5	-	36	-	31	5
民國105年底	87	7	4	-	35	-	36	5
民國106年底	88	7	4	-	32	-	40	5
民國107年底	89	7	4	-	32	-	41	5

資料來源：彰化縣統計年報。

表 20 身心障礙人數

年底別	身心障礙人數(人)			身心障礙人數 占總人口比率 (%)
	合計	男	女	
民國99年底	1,899	1,106	793	5.38
民國100年底	1,930	1,105	825	5.47
民國101年底	1,915	1,093	822	5.44
民國102年底	1,562	888	674	5.55
民國103年底	1,941	1,091	850	5.56
民國104年底	1,930	1,086	844	5.54
民國105年底	1,951	1,093	858	5.61
民國106年底	1,954	1,094	860	5.61
民國107年底	1,983	1,115	868	5.71

資料來源：彰化縣統計年報。

表 21 辦理調解業務概況

單位：件

年別	年 底 調 解 委 員 數 (人)	結案件數總計			民事結案件數		刑事結案件數	
					合計		合計	
		合計	成立	不成立	成立	不成立	成立	不成立
民國 99年	10	372	320	52	76	23	244	29
民國100年	10	390	334	56	92	21	242	35
民國101年	10	341	290	51	67	20	223	31
民國102年	10	353	320	33	69	7	251	26
民國103年	10	353	315	38	51	7	264	31
民國104年	11	258	226	32	37	3	189	29
民國105年	11	291	275	16	70	3	205	13
民國106年	10	347	323	24	71	9	252	15
民國107年	11	288	284	4	53	1	231	3

資料來源：彰化縣統計年報。