



伸港鄉賞樹地圖暨圖文創作比賽



徵選對象

為本鄉民眾，並以就讀伸港國中及各國小、幼兒園學童為限。

收件及截稿日期

民國107年3月26日至107年4月27日截止。

參加辦法及收件方式

請填妥報名表格後，連同作品交由所讀學校，委由各校統一收件送至公所行政課；或以親送、掛號郵寄至509彰化縣伸港鄉大同村中興路二段201號 行政課收。

作品體例

1.國中、國小中高年級之照片圖文組：

(1)故事：實際走訪老樹為內容，字數500~1000為限，須以中文撰寫。

(2)照片：與老樹合影，如有兩代以上為佳，如爺孫、母子、父女、全家等，亦可同儕親友。

2.國小低年級、幼兒園之繪畫組：

實際走訪，親子與老樹間的自畫像，鼓勵兩代或三代親子共同創作繪畫，畫別不限，水彩、蠟筆、彩色筆、色鉛筆皆可自由創作。

3.作品格式統一：可至公所網站下載電子檔或至公所二樓行政課領取紙本。

評審標準

主題表示30%、圖文意境表達40%、創意30%。

獎勵方式

1. 每組選出首獎、優選各乙名。國中組、國小中高年級組首獎頒發禮券一千五百元；優選頒發禮券一千元。國小低年級組、幼兒園組首獎頒發禮券一千元；優選頒發禮券五百元。亦提供發表管道，例如：鄉公所《愛在伸港》季刊。

2.參加獎：凡參賽者可獲精美小禮物乙份。(禮品數量有限，兌完為止)

得獎公布

致電通知得獎人，並於「伸港鄉公所網站」公告周知。另擇期在公所舉行頒獎典禮表揚。

詳細報名資訊可至伸港鄉公所網站查詢，或洽詢本所行政課黃小姐。電話：7982010轉225。



賞樹大原則

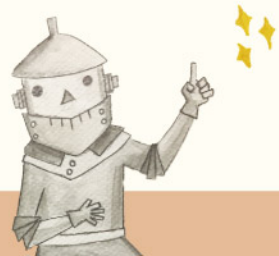


1.安全第一：請避免邊開(騎)車看地圖找樹，宜先在google map輸入樹的經緯度，瞭解衛星實景位置後，以注意人車安全，再行前往喔！ Ex.汴頭村印度黃檀

2.禮貌問候：請先向鄰近屋內(廟方)人家，特別是私人地的住家，親切打聲招呼，經同意後參觀。 Ex.大同村古榕與龍眼樹

3.信仰尊重：有些樹木在傳統民間信仰中，附有神靈。若信仰許可，可參拜致意；若有宗教不同，則請彼此尊重。

4.愛護樹木：走訪賞樹過程，請避免傷害到樹木。特別不鼓勵爬樹，因為樹木經不起眾人的攀爬，避免賞樹愛護之意，變調成為傷害。



賞樹小知識

參考《樹的秘密語言》一書

樹幹，是樹的「名片」。
樹幹的外形和樹皮，吐露我們它是哪一個樹種。
樹葉，是樹的「眼睛」。
不僅看見光，更將一束束光明，吸收光合新生。
樹葉，也是樹的「肺」。
有著一萬個氣孔，晝夜不停交換氣體。
樹根，是樹的「心臟」。打量輸送全身所需要的水液。



15 信仰重鎮



【認識樹的價值】(1)：生命教育

樹的生命，是世界上最久的有機體，目前樹齡最久的單棵紀錄，為瑞典達拉納省山區的挪威雲杉「Old Tjikko」，約有9500多歲。而台灣最老的檜木神木，約4600歲，位在竹東的造林中心。而我們伸港鄉內最老的為泉厝村的「老紳樹」，已有200多年歷史。然而，樹雖是如此長壽，但它的生命史中，卻不曾嚷聲張揚。反而，靜得讓人路過，容易忽略它的存在。而殊不知，在歲月的列車中，反倒是我們人顯得渺小，短暫似過客。因此，看重老樹的價值，則是一種透過不同生命的生長與視野，讓我們生活中，可以多出一份謙卑。也懂得尊重自稱萬物之靈以外的生命。



8 樹齡悠久

【認識樹的價值】(2)：生態教育

樹的本身，在近代自然教育中，被視為一座生態島嶼。從樹的枝葉、樹幹、到樹根，從本身及延伸，都成為許多生物的棲地，彷彿成為一座自給自足的生態系島嶼。舉例而言，在棲地部分，樹枝有鳥、樹幹有蟬、樹根有蟻，全方面地提供多種生物棲息的所在；而在自給自足上，除了樹本身提供外界氧氣與養分外，落葉歸根也帶來了所在土壤及自身的養分。因此，老樹的價值，不僅限於單一樹種的保護，更多包含了保存原有生態聚落的風貌，亦是保存台灣自然生態史中的一道風景。



6 信仰重鎮

【認識樹的價值】(3)：文化教育

樹的存在，不僅限於一個世代，更多是累積了一族之人，對於鄉土親情的眾多記憶、文化、歷史與傳承。許多兒時的生活趣事，也都環繞樹而發生。比如，廢墟古樹的試膽大會，一二三木頭人的起始之地、夏天捉蟬的競賽場、農家黃牛的圈綁樹柱、芒果蓮霧的家種果樹、爬樹的秘密基地等等。而這些活動，也都因為樹，活現了鄉土親族之間的生活故事，成為鄉土文化教育的最好素材。當中，特別是祖先所種植的樹木，若在長輩們的親身口述，以及我們親手與樹的觸摸當中，更彷彿身歷其境，重現了我們先民生活過的歷史現場！讓血濃於水的親情，更增添豐厚了我們的生命溫度。



伸港鄉賞樹地圖



聽說伸港也有『綠野仙蹤』耶！

人家那是綠野『先』蹤啦！

對阿，那是伸港在尋訪「先民」與綠樹的身影唷！

我手上正好有地圖，一起去逛吧！

樹，生長史很久，但卻不嚷聲張揚
反而，它靜得讓人容易，忽略樹的日常

今年邀請您，帶著一張地圖
來到樹下，感受樹的歲月靜好
親子大小一起牽著手
來認識家鄉的樹
它的價值與日常

伸港鄉鄉長

曾煥章 敬邀

主辦單位：伸港鄉公所
執行製作：黃欣妮 繪圖：曾芷琳 高苡瑋
測量：中興大學森林系教授顏添明、博士生林政融
樹貌：本版樹貌為秋季節繪製而成
指導：曾國貴

