

檔 號：
保存年限：

屏東縣竹田鄉公所 函

地址：91144屏東縣竹田鄉竹田村中正路
123號

承辦人：賴正衡

電話：08-7710523

傳真：

電子信箱：

受文者：彰化縣竹塘鄉公所

發文日期：中華民國110年7月1日

發文字號：竹鄉殯字第11030798200號

速別：普通件

密等及解密條件或保密期限：

附件：如主旨 (1884965_11030798200_1_1884965_11030798200_1.pdf、
1884965_11030798200_1_1884965_11030798200_2.pdf、
1884965_11030798200_1_1884965_11030798200_3.jpg、
1884965_11030798200_1_1884965_11030798200_4.pdf)

主旨：檢送本鄉第八公墓頓物段960地號內有(無)主墳墓遷葬公
告及地籍資料、現場圖各1份，請惠予協助公告周知，請
查照。

說明：依據殯葬管理條例第30條、39條、第41條規定辦理。

正本：金門縣金城鎮公所、金門縣金湖鎮公所、金門縣金沙鎮公所、金門縣金寧鄉公
所、金門縣烈嶼鄉公所、金門縣烏坵鄉公所、連江縣南竿鄉公所、連江縣北竿鄉
公所、連江縣莒光鄉公所、連江縣東引鄉公所、宜蘭縣宜蘭市公所、宜蘭縣羅東
鎮公所、宜蘭縣蘇澳鎮公所、宜蘭縣頭城鎮公所、宜蘭縣礁溪鄉公所、宜蘭縣壯
圍鄉公所、宜蘭縣員山鄉公所、宜蘭縣冬山鄉公所、宜蘭縣五結鄉公所、宜蘭縣
三星鄉公所、宜蘭縣大同鄉公所、宜蘭縣南澳鄉公所、新竹縣關西鎮公所、新竹
縣新埔鎮公所、新竹縣竹東鎮公所、新竹縣湖口鄉公所、新竹縣橫山鄉公所、新
竹縣新豐鄉公所、新竹縣芎林鄉公所、新竹縣寶山鄉公所、新竹縣北埔鄉公所、
新竹縣峨眉鄉公所、新竹縣尖石鄉公所、新竹縣五峰鄉公所、新竹縣竹北市公
所、苗栗縣苗栗市公所、苗栗縣苑裡鎮公所、苗栗縣通霄鎮公所、苗栗縣竹南鎮
公所、苗栗縣後龍鎮公所、苗栗縣卓蘭鎮公所、苗栗縣大湖鄉公所、苗栗縣公館
鄉公所、苗栗縣銅鑼鄉公所、苗栗縣南庄鄉公所、苗栗縣頭屋鄉公所、苗栗縣三
義鄉公所、苗栗縣西湖鄉公所、苗栗縣造橋鄉公所、苗栗縣三灣鄉公所、苗栗縣
獅潭鄉公所、苗栗縣泰安鄉公所、苗栗縣頭份市公所、彰化縣彰化市公所、彰化
縣鹿港鎮公所、彰化縣和美鎮公所、彰化縣北斗鎮公所、彰化縣溪湖鎮公所、彰
化縣田中鎮公所、彰化縣二林鎮公所、彰化縣線西鄉公所、彰化縣伸港鄉公所、
彰化縣福興鄉公所、彰化縣秀水鄉公所、彰化縣花壇鄉公所、彰化縣芬園鄉公
所、彰化縣大村鄉公所、彰化縣埔鹽鄉公所、彰化縣埔心鄉公所、彰化縣永靖鄉
公所、彰化縣社頭鄉公所、彰化縣二水鄉公所、彰化縣田尾鄉公所、彰化縣埤頭

民政課 收文:110/07/02



DOI100006943 有附件

子公換章



鄉公所、彰化縣芳苑鄉公所、彰化縣大城鄉公所、彰化縣竹塘鄉公所、彰化縣溪州鄉公所、彰化縣員林市公所、南投縣南投市公所、南投縣埔里鎮公所、南投縣草屯鎮公所、南投縣竹山鎮公所、南投縣集集鎮公所、南投縣名間鄉公所、南投縣鹿谷鄉公所、南投縣中寮鄉公所、南投縣魚池鄉公所、南投縣國姓鄉公所、南投縣水里鄉公所、南投縣信義鄉公所、南投縣仁愛鄉公所、雲林縣斗六市公所、雲林縣斗南鎮公所、雲林縣虎尾鎮公所、雲林縣西螺鎮公所、雲林縣土庫鎮公所、雲林縣北港鎮公所、雲林縣古坑鄉公所、雲林縣大埤鄉公所、雲林縣莿桐鄉公所、雲林縣林內鄉公所、雲林縣二崙鄉公所、雲林縣崙背鄉公所、雲林縣麥寮鄉公所、雲林縣東勢鄉公所、雲林縣褒忠鄉公所、雲林縣臺西鄉公所、雲林縣元長鄉公所、雲林縣四湖鄉公所、雲林縣口湖鄉公所、雲林縣水林鄉公所、嘉義縣布袋鎮公所、嘉義縣大林鎮公所、嘉義縣民雄鄉公所、嘉義縣溪口鄉公所、嘉義縣新港鄉公所、嘉義縣六腳鄉公所、嘉義縣東石鄉公所、嘉義縣義竹鄉公所、嘉義縣鹿草鄉公所、嘉義縣水上鄉公所、嘉義縣中埔鄉公所、嘉義縣竹崎鄉公所、嘉義縣梅山鄉公所、嘉義縣番路鄉公所、嘉義縣大埔鄉公所、嘉義縣阿里山鄉公所、嘉義縣太保市公所、嘉義縣朴子市公所、屏東縣屏東市公所、屏東縣潮州鎮公所、屏東縣東港鎮公所、屏東縣恆春鎮公所、屏東縣萬丹鄉公所、屏東縣長治鄉公所、屏東縣麟洛鄉公所、屏東縣九如鄉公所、屏東縣里港鄉公所、屏東縣鹽埔鄉公所、屏東縣高樹鄉公所、屏東縣萬巒鄉公所、屏東縣內埔鄉公所、屏東縣新埤鄉公所、屏東縣枋寮鄉公所、屏東縣新園鄉公所、屏東縣崁頂鄉公所、屏東縣林邊鄉公所、屏東縣南州鄉公所、屏東縣佳冬鄉公所、屏東縣琉球鄉公所、屏東縣車城鄉公所、屏東縣滿州鄉公所、屏東縣枋山鄉公所、屏東縣霧臺鄉公所、屏東縣瑪家鄉公所、屏東縣泰武鄉公所、屏東縣來義鄉公所、屏東縣春日鄉公所、屏東縣獅子鄉公所、屏東縣牡丹鄉公所、屏東縣三地門鄉公所、臺東縣臺東市公所、臺東縣成功鎮公所、臺東縣關山鎮公所、臺東縣卑南鄉公所、臺東縣大武鄉公所、臺東縣太麻里鄉公所、臺東縣東河鄉公所、臺東縣長濱鄉公所、臺東縣鹿野鄉公所、臺東縣池上鄉公所、臺東縣綠島鄉公所、臺東縣延平鄉公所、臺東縣海端鄉公所、臺東縣達仁鄉公所、臺東縣金峰鄉公所、臺東縣蘭嶼鄉公所、花蓮縣花蓮市公所、花蓮縣鳳林鎮公所、花蓮縣玉里鎮公所、花蓮縣新城鄉公所、花蓮縣吉安鄉公所、花蓮縣壽豐鄉公所、花蓮縣光復鄉公所、花蓮縣豐濱鄉公所、花蓮縣瑞穗鄉公所、花蓮縣富里鄉公所、花蓮縣秀林鄉公所、花蓮縣卓溪鄉公所、花蓮縣萬榮鄉公所、澎湖縣馬公市公所、澎湖縣湖西鄉公所、澎湖縣白沙鄉公所、澎湖縣西嶼鄉公所、澎湖縣望安鄉公所、澎湖縣七美鄉公所、基隆市中山區公所、基隆市七堵區公所、基隆市暖暖區公所、基隆市仁愛區公所、基隆市中正區公所、基隆市安樂區公所、基隆市信義區公所、新竹市東區區公所、新竹市北區區公所、新竹市香山區公所、嘉義市東區區公所、嘉義市西區區公所、臺北市松山區公所、臺北市大安區公所、臺北市大同區公所、臺北市中山區公所、臺北市內湖區公所、臺北市南港區公所、臺北市士林區公所、臺北市北投區公所、臺北市信義區公所、臺北市中正區公所、臺北市萬華區公所、臺北市文山區公所、桃園市桃園區公所、桃園市中壢區公所、桃園市平鎮區公所、桃園市八德區公所、桃園市楊梅區公所、桃園市蘆竹區公所、桃園市大溪區公所、桃園市大園區公所、桃園市龜山區公所、桃園市龍潭區公所、桃園市新屋區公所、桃園市觀音區公所、桃園市復興區公所、新北市板橋區公所、新北市三重區公所、新北市永和區公所、新北市中和區公所、新北市新莊區公所、新北市新店區公所、新北市鶯歌區公所、新北市三峽區公所、新北市淡水區公所、新北市瑞芳區公所、新北市五股區公所、新北市泰山區公所、新北市林口區公所、新北市深坑區公所、新北市石碇區公所、新北市坪林區公所、新北市三芝區公所、新北市石門區公所、新北市八里區公所、新北市平溪區公所、新北市雙溪區公所、新北市貢

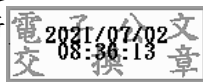
裝

訂



察區公所、新北市金山區公所、新北市萬里區公所、新北市烏來區公所、新北市土城區公所、新北市蘆洲區公所、新北市汐止區公所、新北市樹林區公所、臺中市區公所、臺中市東區區公所、臺中市西區區公所、臺中市南區區公所、臺中市北區區公所、臺中市西屯區公所、臺中市南屯區公所、臺中市北屯區公所、臺中市豐原區公所、臺中市大里區公所、臺中市太平區公所、臺中市清水區公所、臺中市沙鹿區公所、臺中市大甲區公所、臺中市東勢區公所、臺中市梧棲區公所、臺中市烏日區公所、臺中市神岡區公所、臺中市大肚區公所、臺中市大雅區公所、臺中市后里區公所、臺中市霧峰區公所、臺中市潭子區公所、臺中市龍井區公所、臺中市外埔區公所、臺中市和平區公所、臺中市石岡區公所、臺中市大安區公所、臺中市新社區公所、臺南市東區區公所、臺南市南區區公所、臺南市北區區公所、臺南市安南區公所、臺南市安平區公所、臺南市中西區公所、臺南市新營區公所、臺南市鹽水區公所、臺南市白河區公所、臺南市麻豆區公所、臺南市佳里區公所、臺南市新化區公所、臺南市善化區公所、臺南市學甲區公所、臺南市柳營區公所、臺南市後壁區公所、臺南市東山區公所、臺南市下營區公所、臺南市六甲區公所、臺南市官田區公所、臺南市大內區公所、臺南市西港區公所、臺南市七股區公所、臺南市將軍區公所、臺南市北門區公所、臺南市新市區公所、臺南市安定區公所、臺南市山上區公所、臺南市玉井區公所、臺南市楠西區公所、臺南市南化區公所、臺南市左鎮區公所、臺南市仁德區公所、臺南市歸仁區公所、臺南市關廟區公所、臺南市龍崎區公所、臺南市永康區公所、高雄市鹽埕區公所、高雄市鼓山區公所、高雄市左營區公所、高雄市楠梓區公所、高雄市三民區公所、高雄市新興區公所、高雄市前金區公所、高雄市苓雅區公所、高雄市前鎮區公所、高雄市旗津區公所、高雄市小港區公所、高雄市鳳山區公所、高雄市岡山區公所、高雄市旗山區公所、高雄市美濃區公所、高雄市林園區公所、高雄市大寮區公所、高雄市大樹區公所、高雄市仁武區公所、高雄市大社區公所、高雄市鳥松區公所、高雄市橋頭區公所、高雄市燕巢區公所、高雄市田寮區公所、高雄市阿蓮區公所、高雄市路竹區公所、高雄市湖內區公所、高雄市茄苳區公所、高雄市永安區公所、高雄市彌陀區公所、高雄市梓官區公所、高雄市六龜區公所、高雄市甲仙區公所、高雄市杉林區公所、高雄市內門區公所、高雄市茂林區公所、高雄市桃源區公所、高雄市那瑪夏區公所、各縣市政府、竹田鄉各村辦公處

副本：本鄉殯葬管理所



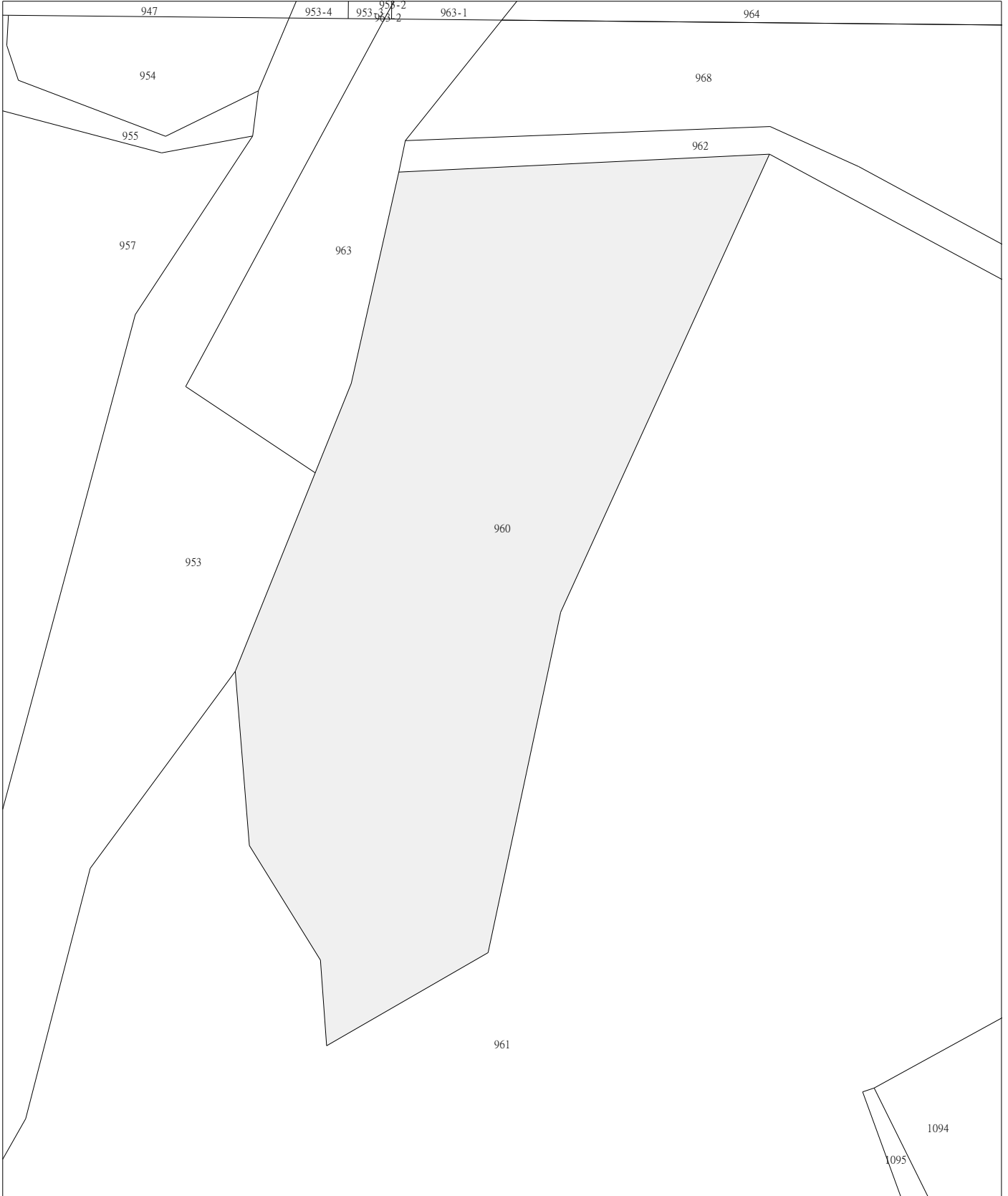
本案依分層負責規定授權業務主管決行

屏東縣竹田鄉地籍圖查詢資料

資料查詢時間：民國110年06月16日18時10分 收件號：110TC016335
土地坐落：屏東縣竹田鄉頓物段960地號共1筆



列印人員：賴正衡



比例尺：1/500

查驗碼：110TC016335PIC14CCB10532DA1461C9E7B6AC1D90A

屏東縣竹田鄉地籍圖查詢資料

資料查詢時間：民國110年06月16日18時10分 收件號：110TC016335
土地坐落：屏東縣竹田鄉頓物段962地號共1筆



列印人員：賴正衡



66



12

比例尺：1/500

查驗碼：110TC016335PIC14CCB10532DA1461C9E7B6AC1D90A

屏東縣竹田鄉地籍圖查詢資料

資料查詢時間：民國110年06月16日18時10分 收件號：110TC016335
土地坐落：屏東縣竹田鄉頓物段964地號共1筆



列印人員：賴正衡



比例尺：1/500

查驗碼：110TC016335PIC14CCB10532DA1461C9E7B6AC1D90A

土地建物查詢資料

屏東縣竹田鄉頓物段 0960-0000地號

資料查詢時間：民國110年06月16日18時10分

頁次：1

***** 土地標示部 *****

登記日期：民國093年11月25日
地目：墓
使用分區：(空白)
民國110年01月
地上建物建號：(空白)
其他登記事項：重測前：竹田段0483-0000地號

登記原因：地籍圖重測
面積：****2,081.48平方公尺
使用地類別：(空白)
公告土地現值：****2,300元/平方公尺

***** 土地所有權部 *****

(0001) 登記次序：0001
登記日期：民國041年08月28日
原因發生日期：民國---年--月--日
所有權人：屏東縣
統一編號：0001001300
住址：(空白)
管理者：屏東縣政府
統一編號：91005200
住址：屏東縣屏東市勝利里自由路527號
權利範圍：全部 *****1分之1*****
權狀字號：093屏潮地資字第019172號
當期申報地價：109年01月*****450.0元/平方公尺
前次移轉現值或原規定地價：
066年10月 *****60.0元/平方公尺
歷次取得權利範圍：全部*****1分之1*****
其他登記事項：(空白)

登記原因：總登記

< 資料顯示完畢 >

列印人員：賴正衡
收件號：110TC016335
查驗號碼：110TC016335REG2D9CC6A761974CAA9C43DB9F0C492
本查詢資料結果之處理及利用應依個人資料保護法相關規定辦理。



土地建物查詢資料

屏東縣竹田鄉頓物段 0962-0000地號

資料查詢時間：民國110年06月16日18時10分

頁次：1

***** 土地標示部 *****

登記日期：民國093年11月25日
地目：道
使用分區：(空白)
民國110年01月
地上建物建號：(空白)
其他登記事項：重測前：竹田段1269-0000地號

登記原因：地籍圖重測
面積：*****278.91平方公尺
使用地類別：(空白)
公告土地現值：****2,300元/平方公尺

***** 土地所有權部 *****

(0001) 登記次序：0001
登記日期：民國076年10月28日
原因發生日期：民國076年07月08日
所有權人：中華民國
統一編號：0000000158
住址：(空白)
管理者：財政部國有財產署
統一編號：03732401
住址：台北市光復南路116巷18號
權利範圍：全部 *****1分之1*****
權狀字號：---(空白)字第-----號
當期申報地價：109年01月*****450.0元/平方公尺
前次移轉現值或原規定地價：
076年08月 *****140.0元/平方公尺
歷次取得權利範圍：全部*****1分之1*****
其他登記事項：申請免繕發權利書狀：辦理書狀換給登記
(資料顯示完畢)

列印人員：賴正衡
收件號：110TC016335
查驗號碼：110TC016335REG2D9CC6A761974CAA9C43DB9F0C492
本查詢資料結果之處理及利用應依個人資料保護法相關規定辦理。



土地建物查詢資料

屏東縣竹田鄉頓物段 0964-0000地號

資料查詢時間：民國110年06月16日18時10分

頁次：1

***** 土地標示部 *****

登記日期：民國109年11月02日
地目：田
使用分區：(空白)
民國110年01月
地上建物建號：(空白)
其他登記事項：重測前：竹田段0478-0010地號
因分割增加地號：964-1地號
因分割增加地號：0964-0003、0964-0004地號

登記原因：分割
面積：****1,439.37平方公尺
使用地類別：(空白)
公告土地現值：****8,400元/平方公尺
等則：08

***** 土地所有權部 *****

(0001) 登記次序：0001
登記日期：民國041年08月28日
原因發生日期：民國---年---月---日
所有權人：屏東縣
統一編號：0001001300
住址：(空白)
管理者：屏東縣政府
統一編號：91005200
住址：屏東縣屏東市勝利里自由路527號
權利範圍：全部 *****1分之1*****
權狀字號：---(空白)字第-----號
當期申報地價：109年01月****1,600.0元/平方公尺
前次移轉現值或原規定地價：
066年10月 *****170.0元/平方公尺
歷次取得權利範圍：全部*****1分之1*****
其他登記事項：申請免繕發權利書狀：辦理公有土地權利登記
(資料顯示完畢)

登記原因：分割轉載

列印人員：賴正衡
收件號：110TC016335
查驗號碼：110TC016335REG2D9CC6A761974CAA9C43DB9F0C492
本查詢資料結果之處理及利用應依個人資料保護法相關規定辦理。



A9



G4

土地建物查詢資料

屏東縣竹田鄉頓物段 0968-0000地號

資料查詢時間：民國110年06月16日18時10分

頁次：1

***** 土地標示部 *****

登記日期：民國093年11月25日
地目：田
使用分區：(空白)
民國110年01月
地上建物建號：(空白)
其他登記事項：重測前：竹田段0478-0011地號

登記原因：地籍圖重測
面積：****4,613.00平方公尺
使用地類別：(空白)
公告土地現值：****2,300元/平方公尺
等則：08

***** 土地所有權部 *****

(0001) 登記次序：0001
登記日期：民國041年08月28日
原因發生日期：民國---年--月--日
所有權人：屏東縣
統一編號：0001001300
住址：(空白)
管理者：屏東縣政府
統一編號：91005200
住址：屏東縣屏東市勝利里自由路527號
權利範圍：全部 *****1分之1*****
權狀字號：093屏潮地資字第019178號
當期申報地價：109年01月*****450.0元/平方公尺
前次移轉現值或原規定地價：
066年10月 *****60.0元/平方公尺
歷次取得權利範圍：全部*****1分之1*****
其他登記事項：(空白)

登記原因：分割轉載

< 資料顯示完畢 >

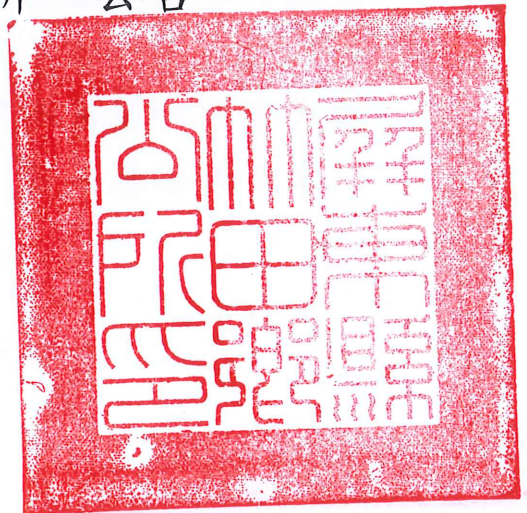
列印人員：賴正衡
收件號：110TC016335
查驗號碼：110TC016335REG2D9CC6A761974CAA9C43DB9F0C492
本查詢資料結果之處理及利用應依個人資料保護法相關規定辦理。



檔 號：
保存年限：

屏東縣竹田鄉公所 公告

發文日期：中華民國110年6月30日
發文字號：竹鄉殯字第11030803700號
附件：



主旨：公告本鄉第八公墓頓物段960地號，面積2081.48平方公尺之土地，自公告之翌日起至屆止日止，辦理墳墓自行遷葬事宜。

依據：殯葬管理條例第三十條、三十九條、第四十一條之規定辦理。

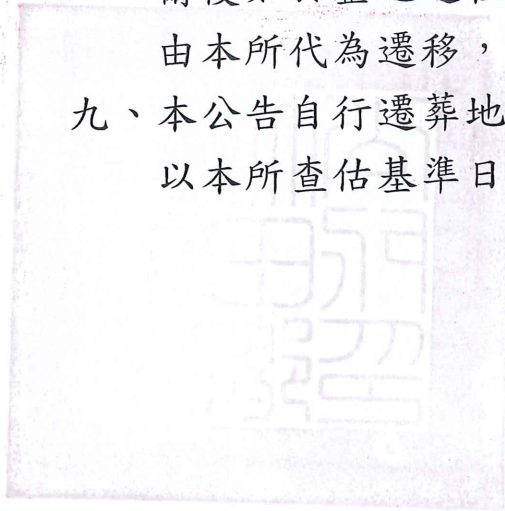
公告事項：

- 一、公告日期：中華民國110年7月7日。
- 二、自行遷葬時間：自公告之翌日起至110年10月11日止，於該期間辦理自行遷葬事宜。
- 三、遷葬地點：本鄉第八公墓頓物段960地號。
- 四、為配合辦理本鄉履豐村及第八公墓遷葬公園化計畫。
- 五、生效日期：自公告翌日起生效。
- 六、墓主屆期未遷葬者，視為無主墳墓，由本所依法代為起掘，並安置於本鄉納骨堂臨時骨灰存放設施，不再另行公告，不得異議。
- 七、上開地點之墳墓所有權人、管理人或關係人，應於遷葬期間內，推舉一人為認領人，並檢附身分證、印章、切結書、亡者除戶謄本、可證明與亡者關係之戶籍謄本或相關證明文件，至本鄉殯葬管理所辦理認領登記及遷葬

事宜。

八、爾後如於整地過程中，發現墳墓或骨骸，皆依本公告，由本所代為遷移，不另行公告。

九、本公告自行遷葬地段內之墳墓，其權利、義務之發生，以本所查估基準日，列冊之墳墓為限。



裝

訂

線

縫章

