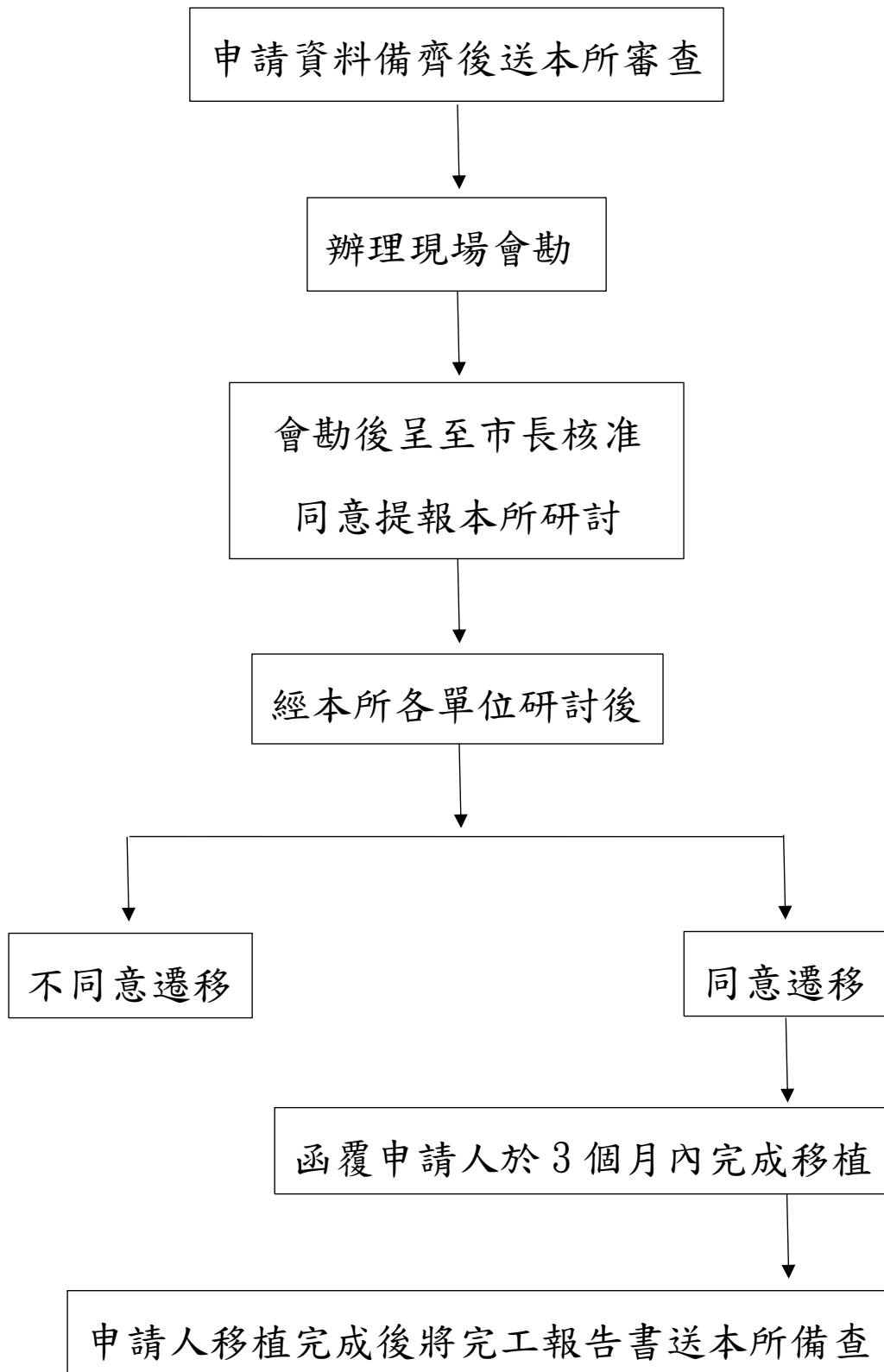


彰化縣員林市  
行道樹遷移申請表  
(113.01.26 修)

## 彰化縣員林市行道樹遷移申請作業流程



## 彰化縣員林市行道樹遷移申請應檢附資料

- 一、彰化縣員林市行道樹遷移申請書。
- 二、申請人身分證正反面影本或公司行號登記證影本。
- 三、委託書及受委託人身分證正反面影本（自辦者免附）。
- 四、建築物使用執照或建物所有權狀影本（申請建物出入口者檢附）。
- 五、建築物建造執照及建築設計圖影本（申請施工車輛出入口者檢附）。
- 六、土地所有權狀影本或土地登記第一類謄本（自申請日起一個月內）。
- 七、地籍圖謄本，並標示行道樹及建物相關位置、鄰近道路名稱。
- 八、行道樹及房屋相對位置現況照片。
- 九、彰化縣員林市行道樹遷移注意事項。

\*影本請加蓋申請人私章並註明與正本相符\*

## 彰化縣員林市行道樹遷移申請書

本人\_\_\_\_\_因彰化縣員林市\_\_\_\_\_段\_\_\_\_\_地號  
前行道樹影響\_\_\_\_\_，申請遷移，並檢附下列文件：

- 一、申請人身分證正反面影本或公司行號登記證影本。
- 二、委託書及受委託人身分證正反面影本（自辦者免附）。
- 三、建築物使用執照或建物所有權狀影本。
- 四、土地所有權狀影本或土地登記第一類謄本（自申請日起一個月內）。
- 五、地籍圖謄本，並標示行道樹及建物相關位置、鄰近道路名。
- 六、行道樹及房屋相對位置現況照片。

此致

員林市公所

申請人： (簽章)

身分證字號

聯絡地址：

聯絡電話：

中 華 民 國                      年                      月                      日

代理申辦彰化縣員林市行道樹遷移委託書（自辦者免附）

茲委託\_\_\_\_\_君代表本人辦理彰化縣員林市\_\_\_\_\_段  
\_\_\_\_\_地號行道樹遷移之一切手續事宜，特立委託書如上。

委託人：

簽章：

身分證字號：

住址：

電話：

受委託人：

簽章：

身分證字號：

住址：

電話：

中 華 民 國                      年                      月                      日

## 彰化縣員林市行道樹遷移注意事項

- 一、行道樹遷移經申請核准後，應於核准日起三個月內完成移植，移植過程須符合樹木保護相關規定，移植至本所指定地點並自行負擔費用。
- 二、施工過程應符合相關安全規定，施工完成後應將原本樹木位置修復與路面齊平。
- 三、行道樹一經移植完成，應由申請人負責保證存活3個月，若期限內未能存活，應補植同數量、同樹齡、同樹種之樹木。
- 四、因施工有車輛出入需要，將行道樹暫時遷移者，待原申請核准之原因消滅後，應將樹木移植回原地並將路面恢復原狀。

上開注意事項申請人已完全了解並同意遵守。

申請人(公司)：

(簽章)

中 華 民 國                      年                      月                      日

## 彰化縣員林市行道樹遷移完工報告書

本人\_\_\_\_\_申請彰化縣員林市\_\_\_\_\_段\_\_\_\_\_地  
號前行道樹遷移案，已於\_\_\_\_年\_\_\_\_月\_\_\_\_日完工，並檢附下列  
文件：

- 一、申請人身分證正反面影本或公司行號登記證影本。
- 二、委託書及受委託人身分證正反面影本（自辦者免附）。
- 三、行道樹遷移施工照片（施工前、中、後照片）。
- 四、行道樹遷移後路面修復照片（修復與路面齊平）。
- 五、移植至指定地點後個別樹木遠照（能明顯顯示移植地點）。
- 六、移植至指定地點後個別樹木近照（能明顯顯示保活日期卡）。

此致

員林市公所

申請人： (簽章)

身分證字號

聯絡地址：

聯絡電話：

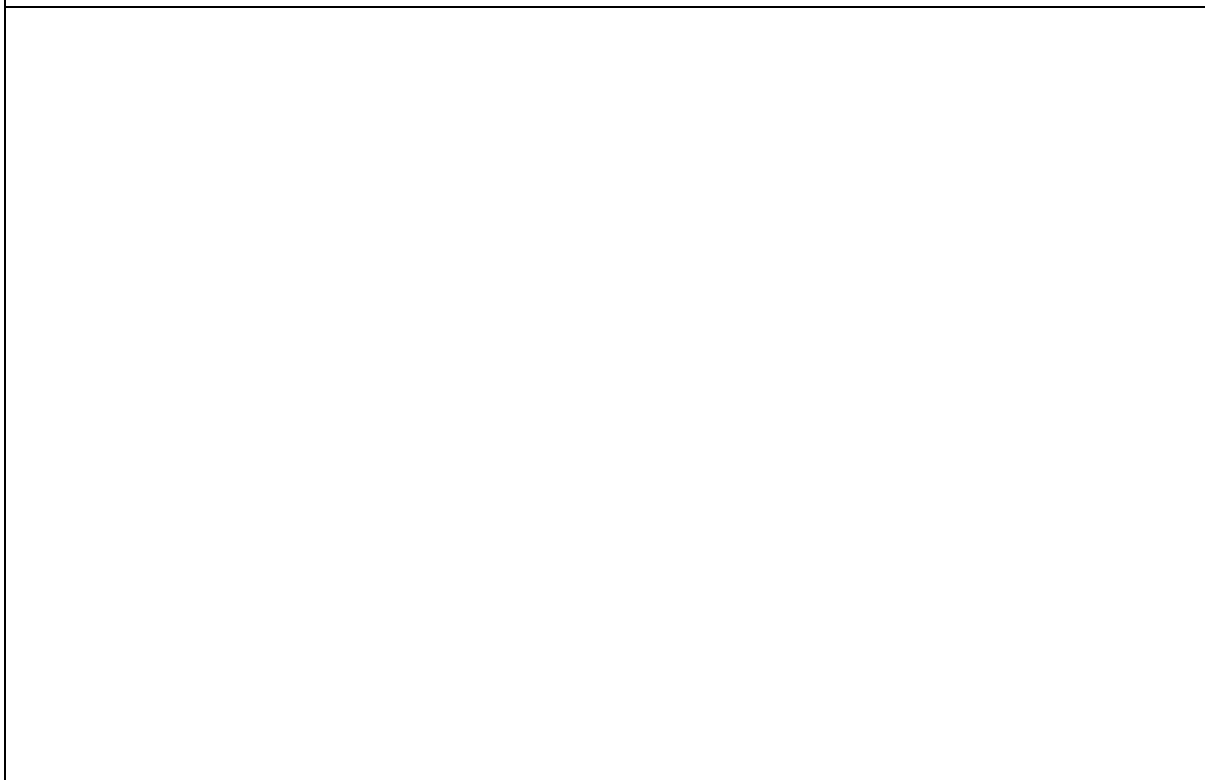
中 華 民 國                      年                      月                      日

## 行道樹遷移照片

### 一、施工前照片

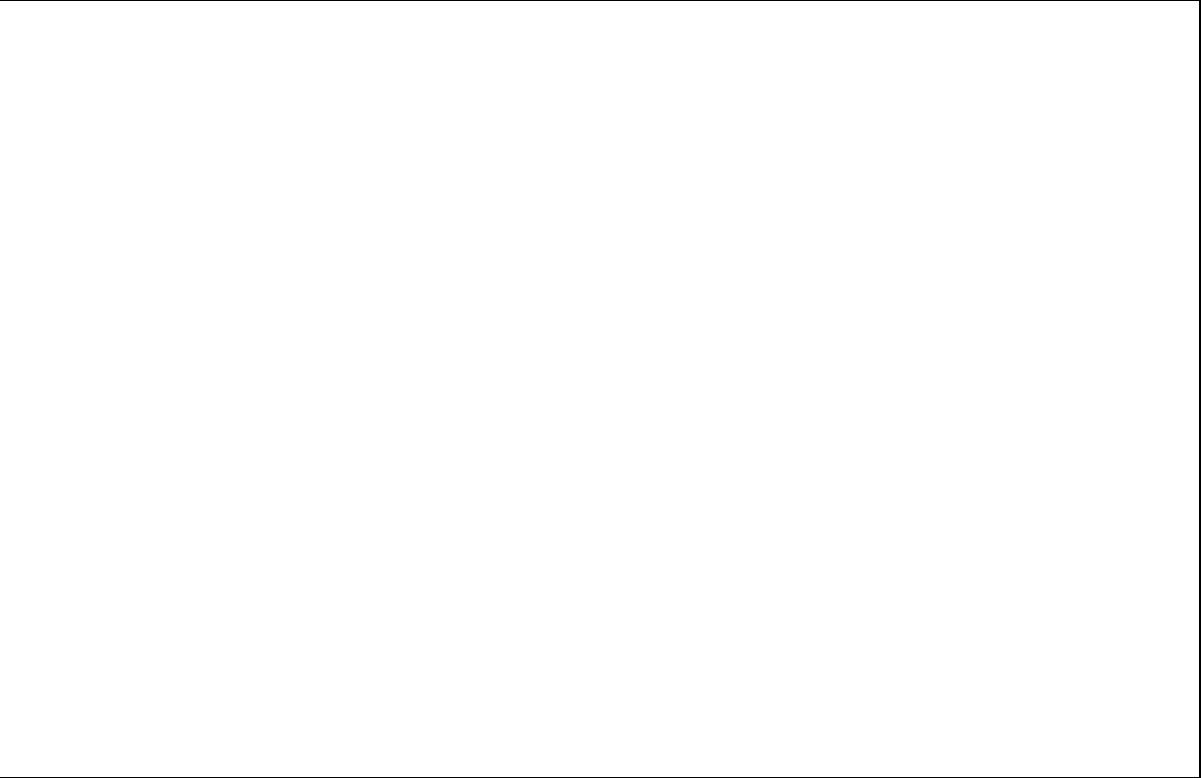


### 二、施工中照片





三、施工後照片



四、路面修復照片



五、移植後個別樹木遠照

六、移植後個別樹木近照（保活日期卡）

# 彰化縣員林市行道樹遷移保活日期卡

工程名稱：員林市\_\_\_\_\_段\_\_\_\_\_地號前行道樹遷移

樹種名稱：

施工單位：

聯絡電話：

養護廠商：

聯絡電話：

移植日期暨保活日期：\_\_\_\_年\_\_月\_\_日至\_\_\_\_年\_\_月\_\_日止

\*注意：保活日期卡請護貝後，以不傷害樹木之方式懸掛於移植樹木上以供查核。