

## 館舍簡介

埔心鄉演藝廳原址係埔心鄉中山堂，因建物老舊不堪使用；爭取興建為埔心鄉綜合大樓，工程於民國89年竣工，地方文化館於92年落成並正式啟用，其地理位置位於本鄉文化、行政及教育的中心地帶。

本館興建時以表演為規劃主軸，是一小而美的演藝場所，故在展示空間規劃及改造，是我們近幾年改善重點，並強化本館定位為文化資源中心與教育機能，輔以原有之展演功能為積極進行之方向。

透過圖書館與文化館資源整合，除了重新檢視硬體上不足之處與之補足，並積極增加軟體部分的強化，期待成為埔心的文化綠洲，提供文化活動外，也為埔心的人們注入源源不絕的文化活力。

## 館舍設備簡介

- 觀眾席 - 304席
- 三角鋼琴 - 1台
- 合唱用階梯台 - 6座
- 300吋投影機 - 1台
- 後台表演準備室 - 1間
- 活動式展版架 - 30組(高150cm×寬90cm)
- 固定式展版架 - 8組(高150cm×寬90cm)
- 大廳大型展覽品懸吊系統 - 3組
- 大廳大型電動布幕懸吊組 - 1組
- 大廳宣導短片播放展示系統設備
- 戶外大型海報展示看板 - 6組(高540cm×寬110cm)

## 交通指南

- 一、公車族：  
由員林搭乘員林客運往溪湖(鹿港)或由溪湖搭乘員林客運往員林均至埔心鄉公所下車。
- 二、開車族：  
(一) 北上建議路線：  
中山高速公路 → 員林交流道下 → 接縣道148線(員鹿路)往員林方向。  
(二) 南下建議路線：  
中山高速公路 → 埔鹽交流道下 → 接76快速公路往員林方向 → 由埔心交流道下 → 沿平面道路(柳橋西路) → 148線(員鹿路)右轉。

開放時段：配合活動時間開放

連絡電話:04-8296254

地址：彰化縣埔心鄉義民村員鹿路二段332號

# 埔心鄉地方文化館 演藝廳



### 特色活動或館藏

黃三元故居

羅厝天主教

忠義廟客家文化季

武舉人故居

柳橋等在地文化影音文史紀錄



忠義廟



武舉人故居



## 埔心鄉地方文化館暨圖書館場地使用收費一覽表

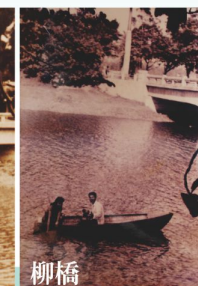
場地使用方式 時段 場地名稱	正式演出 場地費(場)			預演或彩排 場地費(場)			佈置 場地費(場)			工程師 操作費(場次)
	上午	下午	晚間	上午	下午	晚間	上午	下午	晚間	
演藝廳 (星期五及例假日)	4,500	4,500	5,300	2,250	2,250	2,650	1,125	1,125	1,325	1,600元 超時費每小時400元·工程師操作費用·逾時15分鐘以1小時加計費用
演藝廳 (週一至週四)	2,800	2,800	3,300	1,400	1,400	1,650	700	700	825	
戶外文化廣場	1,100	1,100	1,300	無			無			
演藝廳展示區	每場次4,000元			無			無			
圖書館視聽教室	每小時500元			無			無			

### 附註：

- 1.依「彰化縣埔心鄉地方文化館暨圖書館場地使用管理自治條例」收取使用規費。
- 2.演藝廳展示區展期每場次以不超過二週，每日開放上午及下午兩時段為原則，休館日、國定假日不開放。
- 3.本館所設三種時段如下：
  - (1)上午：08:00~12:00。
  - (2)下午：13:00~17:00。
  - (3)晚上：18:00~22:00。
- 4.場地費含場地及現有之水電、空調、燈光、音響之使用。
- 5.如逾規定時段者，逾時十五分鐘，以一小時計加收工程師操作費用外，併停止使用權。
- 6.如活動無法於該時段內結束，最多得延長四十五分鐘，以一小時計加收場地費用及工程師操作費用外，併停止使用權。
- 7.各時段租用期間之計算，包括會場佈置、綵排及結束之場地清潔整理並恢復原狀在內。



羅厝天主教



柳橋



黃三元故居