

正本

檔 號：

保存年限：

嘉義縣大林鎮公所 公告

發文日期：中華民國108年12月2日
發文字號：嘉大鎮民字第1080017180C號
附件：



主旨：公告本鎮第十公墓全部禁葬事宜。

依據：殯葬管理條例第40條規定辦理。

公告事項：

- 一、禁葬原因：活化土地及強化公墓管理。
- 二、禁葬範圍：大林鎮第十(湖子)公墓全部禁葬。
- 三、上開禁葬公告範圍內，自109年1月1日起不得埋葬屍體或埋葬骨灰(骸)，如違反者依殯葬管理條例及相關法規查報究辦。

鎮長簡志偉

土地建物查詢資料

嘉義縣大林鎮湖子段 0001-0002地號

資料查詢時間：民國108年11月25日14時52分

頁次：1

***** 土地標示部 *****

登記日期：民國036年05月16日
地目：墓
使用分區：特定農業區
民國108年01月
地上建物建號：共0棟
其他登記事項：(空白)

等則：--
公告土地現值：****1,150元/平方公尺

登記原因：總登記
面積：***27,061.00平方公尺
使用地類別：殯葬用地

***** 土地所有權部 *****

(0001) 登記次序：0001
登記日期：民國036年05月16日
原因發生日期：民國---年--月--日
所有權人：大林鎮
統一編號：0001001004
住址：(空白)
管理者：嘉義縣大林鎮公所
統一編號：66000109
住址：嘉義縣大林鎮中興路二段239號
權利範圍：全部 *****1分之1*****
權狀字號：林地字第025945號
當期申報地價：107年01月*****250.0元/平方公尺
前次移轉現值或原規定地價：
066年10月 *****45.0元/平方公尺
歷次取得權利範圍：全部 *****1分之1*****
其他登記事項：(空白)

登記原因：總登記

〈 資料顯示完畢 〉

列印人員：林美伶
收件號：108QC011492
查驗號碼：108QC011492REG0BE4DBB2E7FF4EE88E02111DF0428
本查詢資料結果之處理及利用應依個人資料保護法相關規定辦理。

嘉義縣大林鎮地籍圖查詢資料

資料查詢時間：民國108年11月25日14時52分 收件號：108QC011492
土地坐落：嘉義縣大林鎮湖子段1-2地號共1筆



列印人員：林美伶

地籍圖謄本如附件共3頁，接續圖如下：





臺灣地政事務所

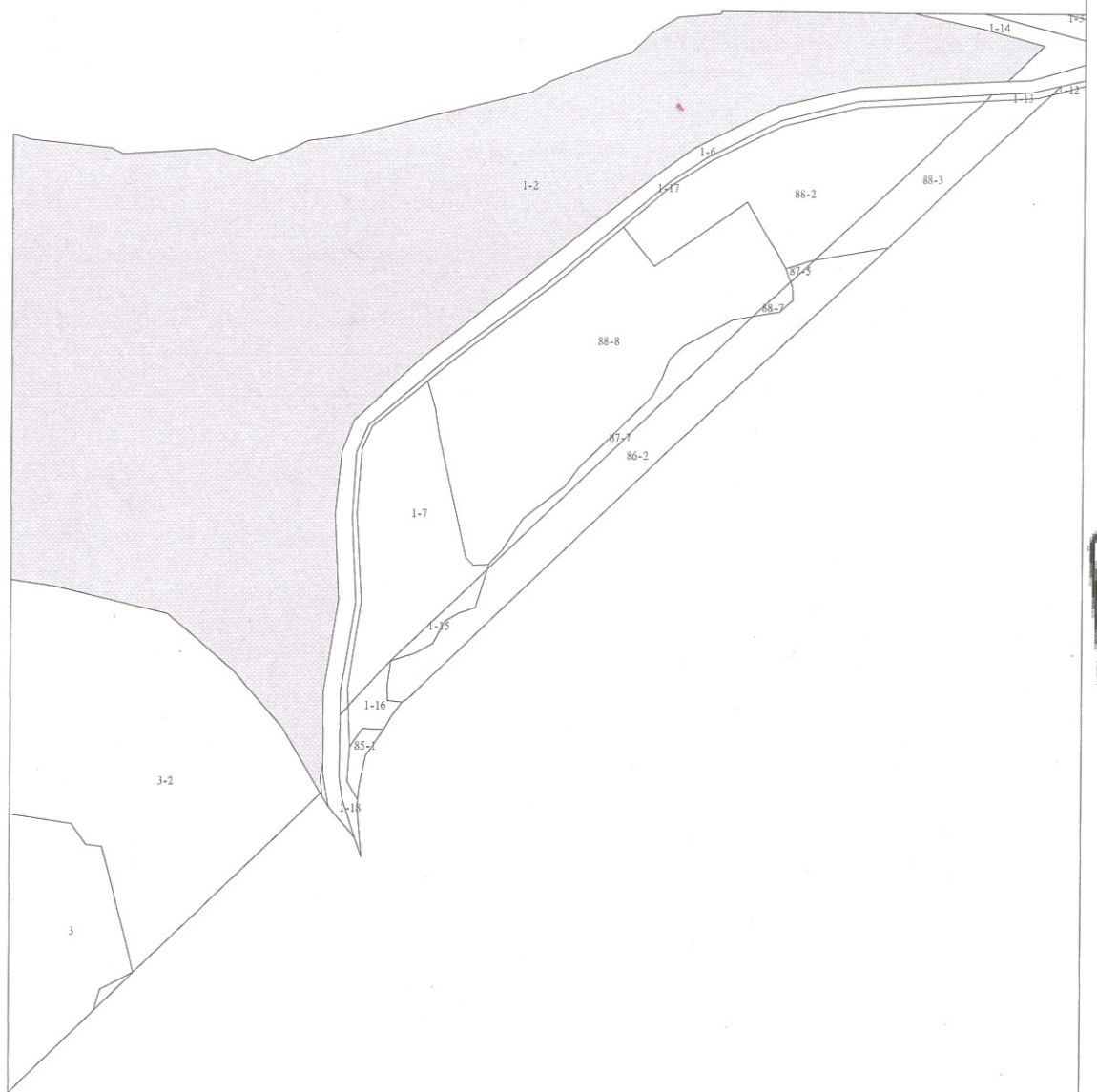
58

臺灣地政事務所

31

比例尺：1/2000

原比例尺：1/1200



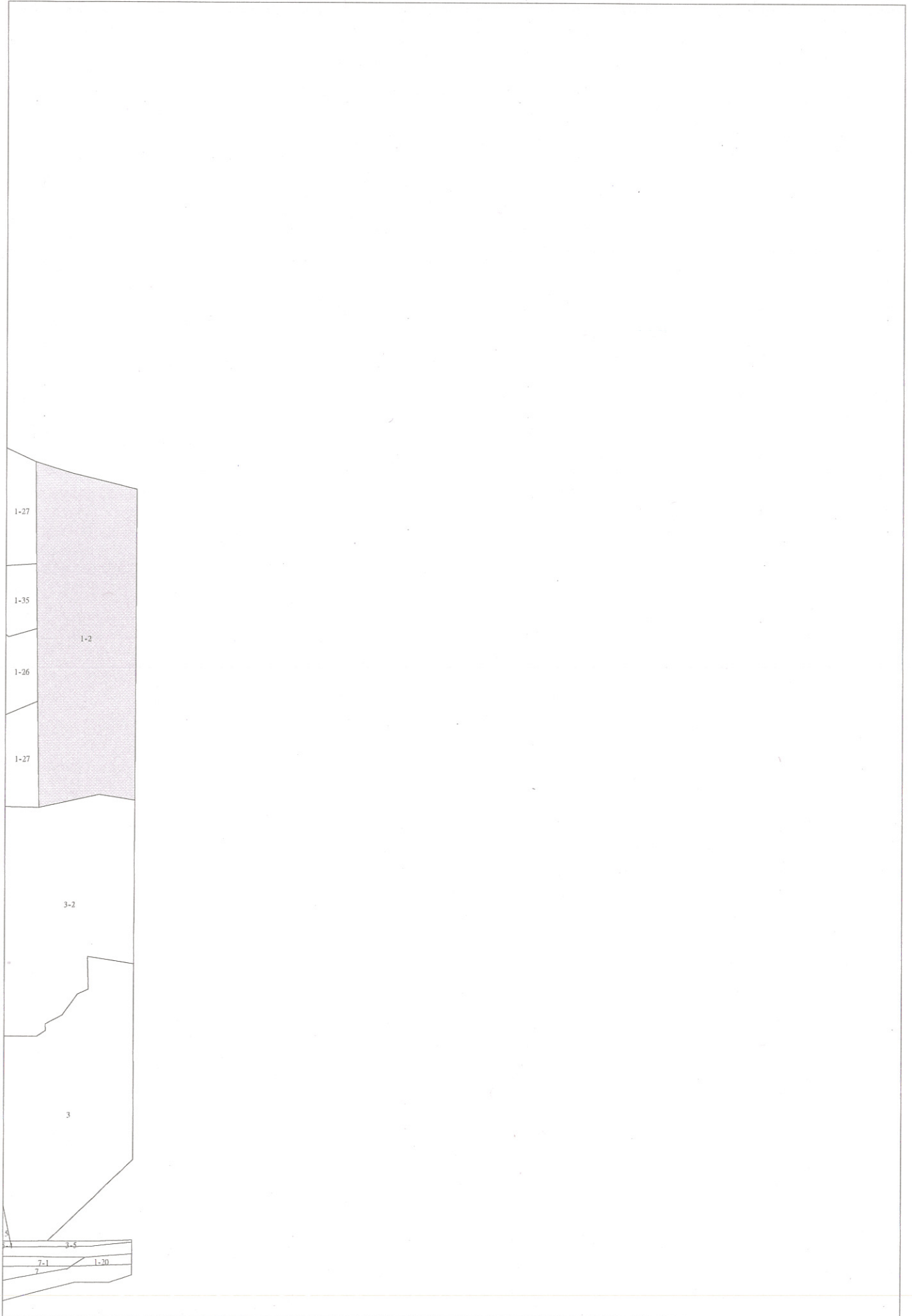
87

33

比例尺：1/2000

原比例尺：1/1200

50



比例尺：1/2000

原比例尺：1/1200